



A YfWXYg'190 Hnd'201'
(1982-1993)



Ói^ { • æ | æ ^

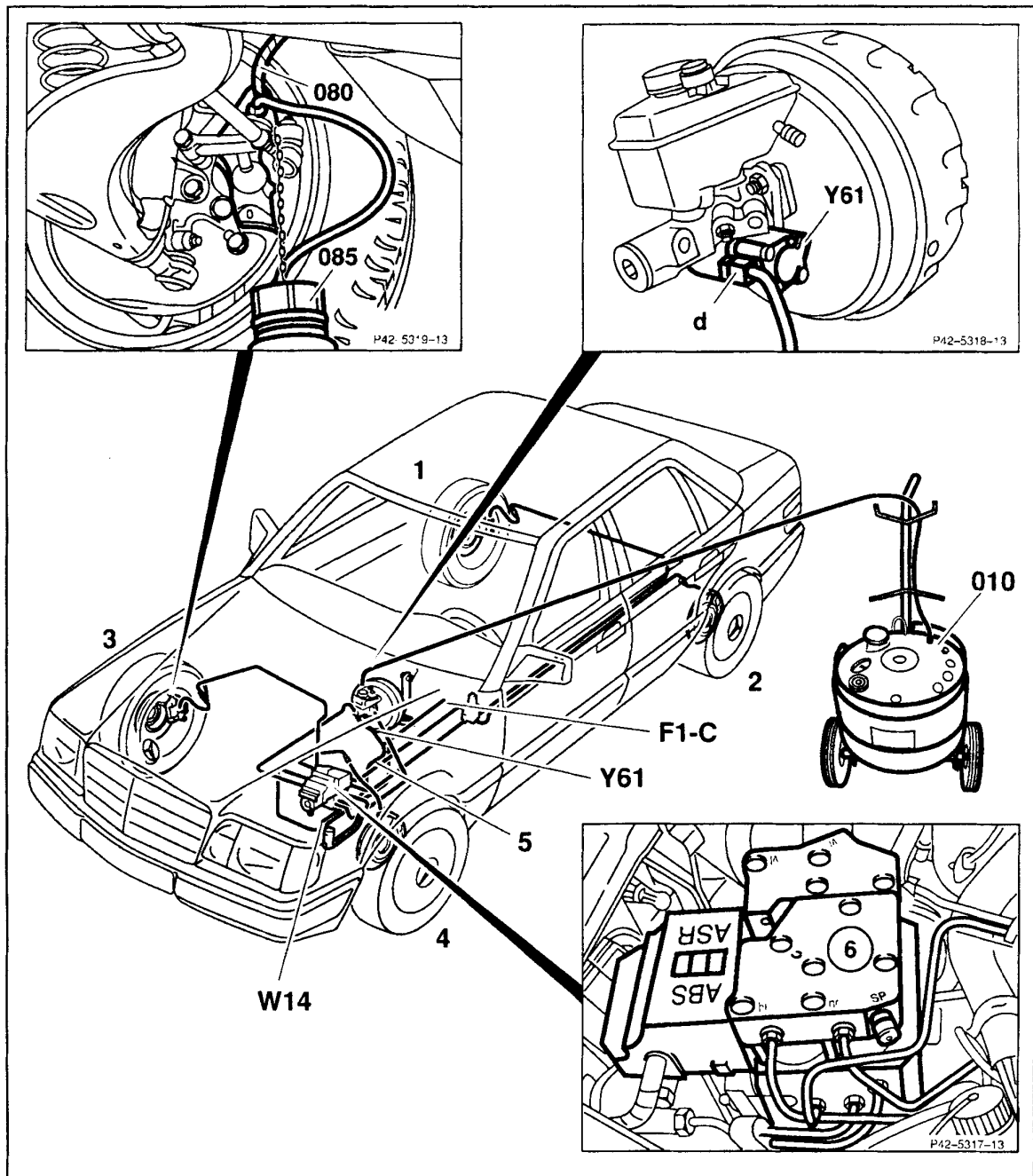
Inhaltsverzeichnis

42-0	Programmierte Reparatur Bremsen Typ 124,201	3
42_1	Technische Änderungen	10
42-0010	Bremsanlage entlüften bzw. Bremsflüssigkeit erneuern	12
42-0013	Bremsschläuche erneuern	21
42-0015	Bremsanlage mit Druckprüfgerät auf Dichtheit prüfen	25
42-0040	Mechanischen Bremslichtschalter aus-, einbauen	28
42-0100	Festsattel an der Vorderachse aus-, einbauen	29
42-0110	Faustsattel an der Vorderachse aus-, einbauen	33
42-0120	Festsattel an der Hinterachse aus-, einbauen	37
42-0150	Festsattel zerlegen und zusammenbauen	42
42-0152	Faustsattel zerlegen und zusammenbauen	48
42-0160	Bremssklötze prüfen, erneuern	55
42-0220	Bremsscheiben an der Vorderachse prüfen, aus-, einbauen	74
42-0228	Bremsscheiben an der Hinterachse prüfen, aus-, einbauen	79
42-0260	Bremsscheiben reinigen mit Reinigungsklötzen	84
42-0310	Gestuften Tandem-Hauptbremszylinder aus-, einbauen	86
42-0315	Gestuften Tandem-Hauptbremszylinder instand setzen	91
42-0510	Pedalanlage der Feststellbremse aus-, einbauen	99
42-0515	Handbremshebel der Feststellbremse aus-, einbauen	102
42-0516	Löseknopf für Handbremshebel der Feststellbremse aus-, einbauen	104
42-0520	Vorderen Bremsseilzug aus-, einbauen	105
42-0525	Hinteren Bremsseilzug aus-, einbauen	109
42-0530	Bremsbacken der Feststellbremse aus-, einbauen	110
42-0540	Feststellbremse einstellen	113
42-0700	Aufbau und Funktion des Antiblockiersystems	116
42-0705	Hydraulikeinheit aus-, einbauen	143
42-0708	Steuergerät ABS aus-, einbauen	146
42-0710	Relais Magnetventil bzw. Relais Rückförderpumpe Ladepumpe	149
42-0711	Überspannungsschutz bzw. Grundmodul aus-, einbauen	150
42-0712	Drehzahlgeber vorn links bzw. rechts aus-, einbauen	153
42-0714	Drehzahlgeber Hinterachse aus-, einbauen	160
42-0720	Prüfprogramm Elektrik Typ 124 (außer 124.034), 201	166
42-0725	Funktion und Prüfung des 5-, 7- und 9-poligen Relais	178
42-0730	Prüfanleitung für ABS-Prüfgerät mit Fehlerspeicher	180
42-0800	Aufbau und Funktion der Antriebs-Schlupf-Regelung ASR II	182
42-0810	Hinweise beim Abschleppen bzw. bei Prüf- und Reparaturarbeiten	225
42-0816	Hydraulikeinheit ASR (A7-3) aus-, einbauen	228
42-0818	Vorladepumpe ASR (M15) aus-, einbauen	231
42-0819	Druckspeicher aus-, einbauen	233
42-0820	Drehzahlgeber Hinterachse links bzw. rechts (L6-3, L6-4) aus-, einbauen	242
42-0821	Steuergerät ASR (N30-1) aus-, einbauen	249
42-0822	Prüfprogramm ASR II Elektrik bzw. Elektronik	253
42-0824	Prüfprogramm ASR II Hydraulik	267
43-0023	Rückschlagventil prüfen	271
43-0325	Bremsgerät prüfen	273

42-0010 Bremsanlage entlüften bzw. Bremsflüssigkeit erneuern

Arbeits-Nr. der Arbeitstexte und Arbeitswerte bzw. Standardtexte
und Richtzeiten:
42-1351, 42-1356, 42-1421, 42-1431

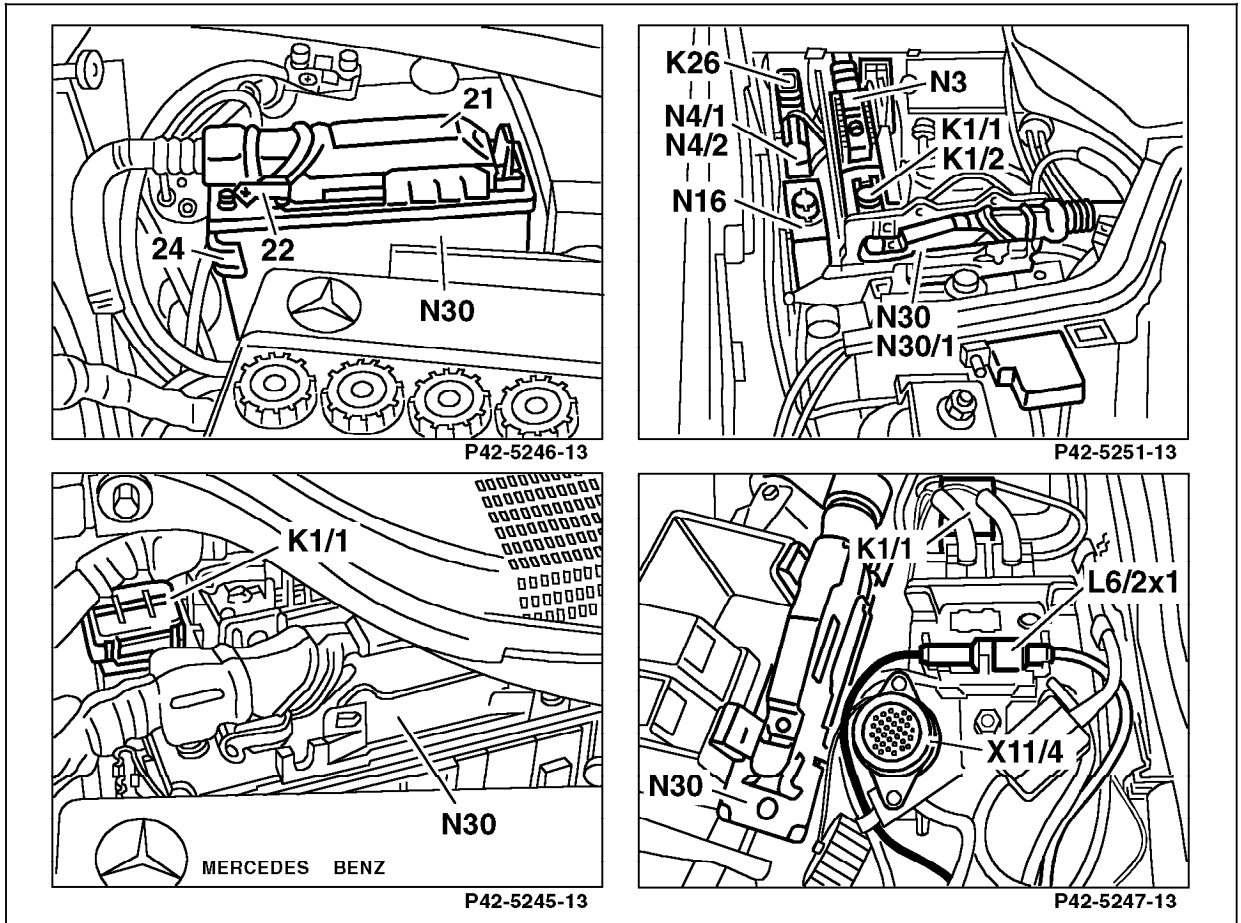
A. Bremsanlage entlüften



P42-5321-61

Arbeits-Nr. der Arbeitstexte und Arbeitswerte bzw. Standardtexte und Richtzeiten:
42-8251.

A. Typ 124 (außer 124.034), 129.060/061/066, 201, 202



P42-5242-57

Zündung
Arretierung (22)

AUS.
betätigen und Stecker vom Steuergerät ABS abziehen. Wenn der Stecker auf das Steuergerät ABS (N30) aufgesteckt wird, darauf achten, daß er hörbar in die Arretierung einrastet.

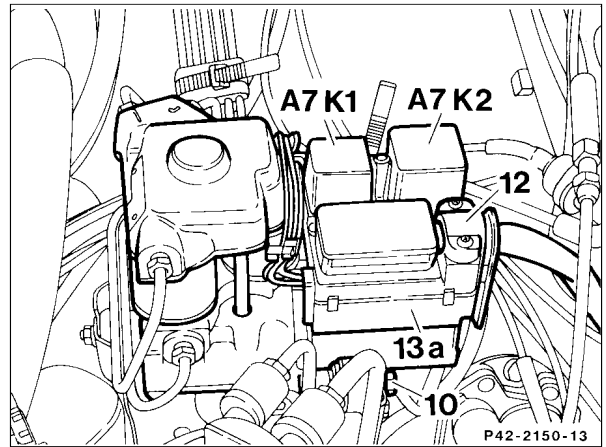
Typ 202

Schrauben
Steuergerät ABS (N30)
.....

ab-, anschrauben
aus dem Halter herausnehmen, einsetzen.
aus dem Halter herausnehmen, einsetzen.

Bild 1

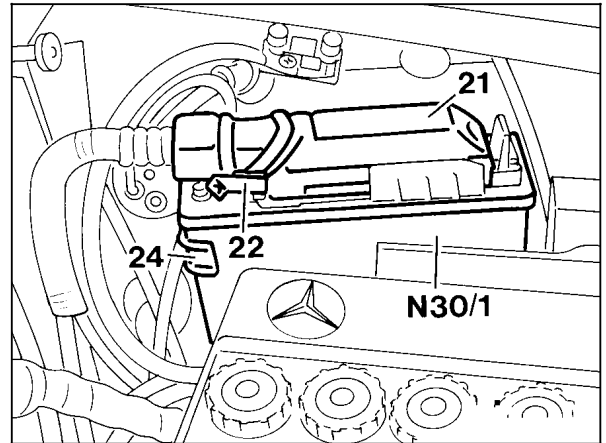
A7k1 Relais Magnetventil
A7K2 Relais Rückförderpumpe



P42-2150-13
P42-2150-13

Bild 2

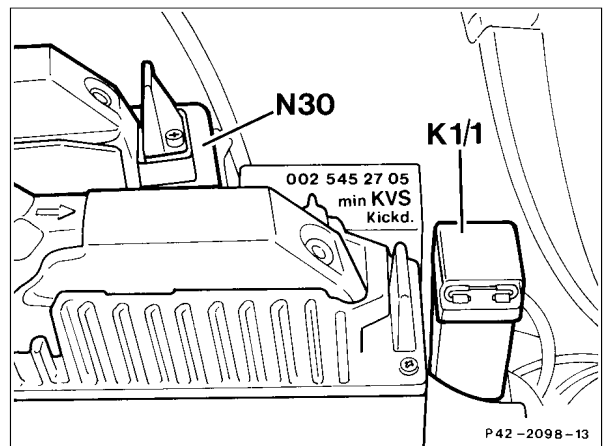
N30 Steuergerät (Beispiel Typ 124)



P42-2099-13

Bild 3

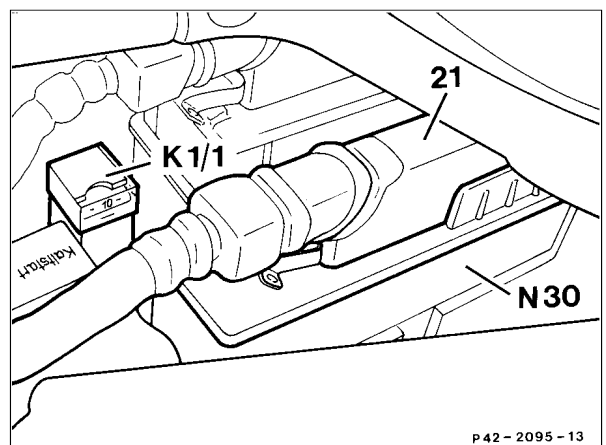
K1/1 Überspannungsschutz Typ 124



P42-2098-13
P42-2098-13

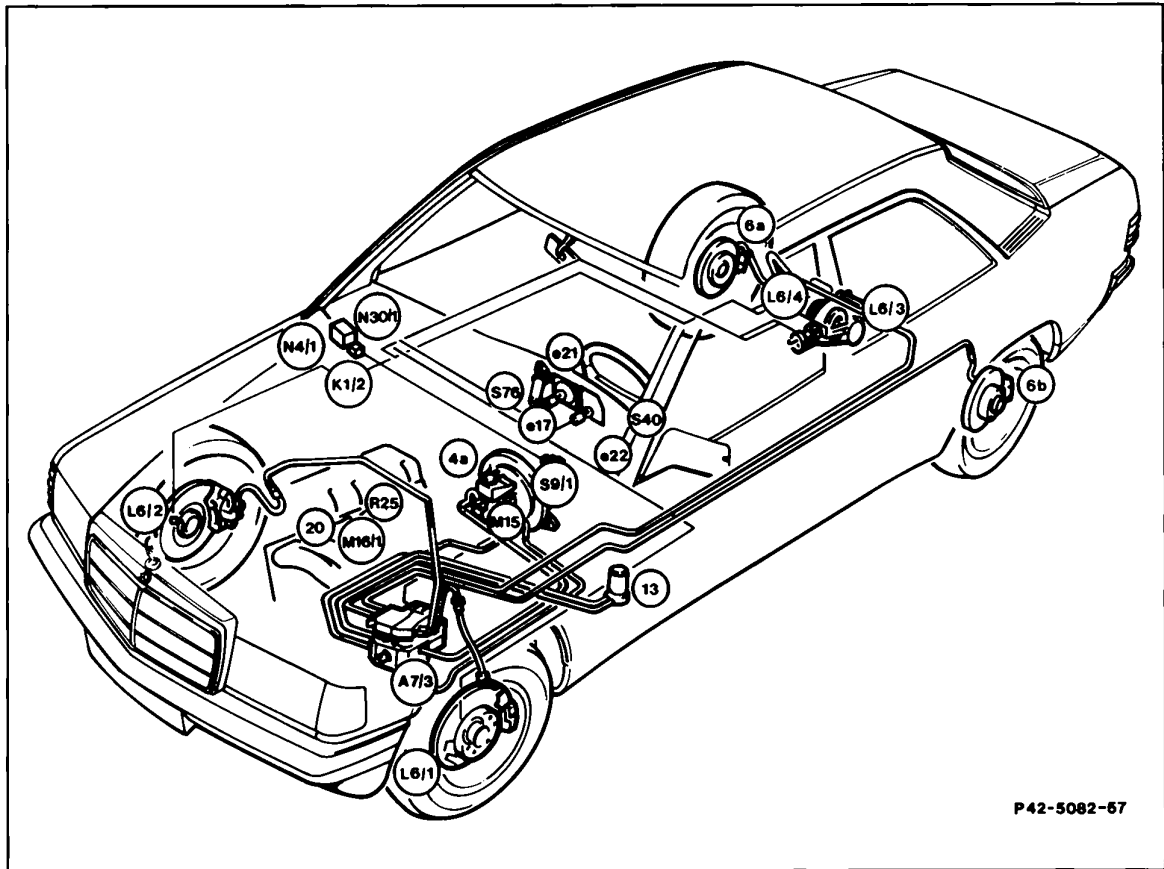
Bild 4

K1/1 Überspannungsschutz Typ 201 bis 12/84



P42-2095-13
P42-2095-13

Typ 201



	Elektrik/Elektronik	S9/1	Bremslichtschalter
A1e17	Kontrolleuchte ABS	S40	Tastenschalter Tempomat
A1e21	Funktionsanzeige ASR	S76	Schlupfwellenschalter ASR
A1e22	Kontrolleuchte ASR		
K1/2	Relais Überspannungsschutz		Hydraulik
L6/1	Drehzahlgeber Vorderachse links	A7/3	Hydraulikeinheit ASR
L6/2	Drehzahlgeber Vorderachse rechts	M15	Vorladepumpe
L6/3	Drehzahlgeber Hinterachse links	4a	Bremsflüssigkeits-Vorratsbehälter
L6/4	Drehzahlgeber Hinterachse rechts	13	Druckspeicher
M16/1	Stellglied Elektronisches Fahrpedal	6a/6b	Bremssattel hinten mit Verschleißanzeige
N4/1	Steuergerät Elektronisches Fahrpedal		
N30/1	Steuergerät ASR		Mechanik
R25	Sollwertgeber Elektronisches Fahrpedal	20	Leerwegstange (Redundanzstange)