



Mercedes-Benz SLK R 170
(1996-2004)



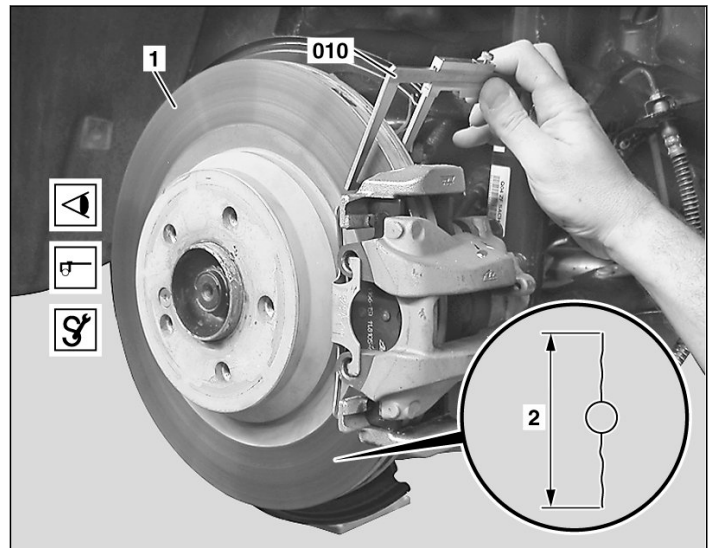
Óí^ { • æ | æ ^

Inhaltsverzeichnis

ap4200p4280ba Bremsflüssigkeit erneuern	2
ap4200p4290ba Bremsentest	8
ap4210p4210z Bremsanlage Flüssigkeitsstand prüfen	14
ap4210p4253am Bremsbelagdicke prüfen	17
ap4210p4258am Bremsscheiben auf Zustand prüfen	20
ar4200p2000a Geräusche an der Bremse lokalisieren	26
ar4210p0010a Bremsanlage entlüften	28
ar4210p0013a Bremsschläuche erneuern	32
ar4210p0015a Bremsanlage mit Druckprüfgerät auf Dichtheit prüfen	34
ar4210p0020a Bremsleitungen aus-, einbauen	38
ar4210p0040a Mechanischen Bremslichtschalter aus-, einbauen	44
ar4210p0070bm Bremssattel Vorderachse aus-, einbauen	45
ar4210p0080am Bremssattel Hinterachse aus-, einbauen	49
ar4210p0151a Festsattel der Hinterachse instand setzen	52
ar4210p0152b Faustsattel der Vorderachse instand setzen	57
ar4210p0220a Bremsscheibe aus-, einbauen	60
ar4210p0310a Gestuften Tandem-Hauptbremszylinder aus-, einbauen	63
ar4210p1600bm Bremsklötze Vorderachse ausbauen, prüfen, einbauen	65
ar4210p1700am Bremsklötze Hinterachse ausbauen, prüfen, einbauen	69
ar4220p0500a Handbremshebel aus-, einbauen	72
ar4220p0525a Hinteren Bremsseilzug aus-, einbauen	73
ar4220p0530a Bremsbacken der Feststellbremse aus-, einbauen	75
ar4220p0540a Feststellbremse einstellen	78
ar4230p0712a Drehzahlgeber vorn links bzw. rechts aus-, einbauen	82
ar4230p0714a Drehzahlgeber Hinterachse aus-, einbauen	84
ar4230p0715a Impulsring aus-, einbauen	86
ar4231p6001a Steuergerät BAS aus-, einbauen	91
ar4231p6002a Membranwegsensoren BAS aus-, einbauen	93
ar4240p0816a Hydraulikeinheit ETS ASR ESP aus-, einbauen	95
ar4240p0816b Hydraulikeinheit ETS ASR ESP aus-, einbauen	98
ar4240p0820a Drehzahlgeber Hinterachse links bzw. rechts aus-, einbauen	101
ar4245p0841a Sensor Drehgeschwindigkeit und Querbeschleunigung aus-, einbauen	103
ar4305p1320b Unterdruckpumpe aus-, einbauen	104
ar4305p1323b Steuergerät Unterdruckpumpe aus-, einbauen	105
ar4310p0023a Rückschlagventil prüfen	106
ar4310p0325a Bremskraftverstärker prüfen	108
ar4310p0350a Bremskraftverstärker aus-, einbauen	113

TYP 129, 140, 170, 202, 208, 210

- 010 Messschieber
- 1 Bremsscheibe
- 2 Risslänge

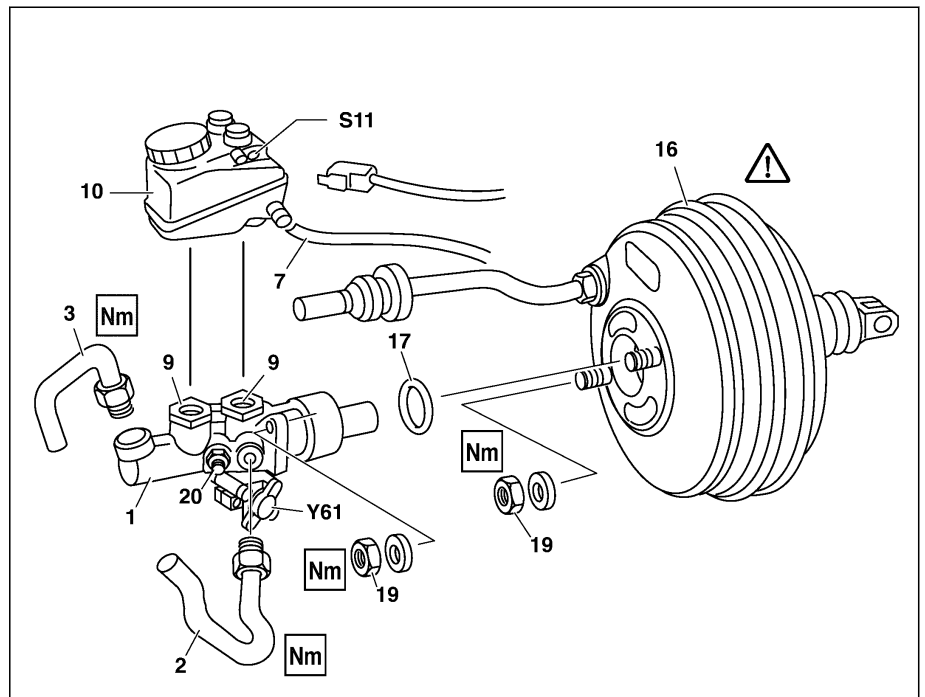


P42.10-2612-11

	Aus-, Einbauen		
Gefahr!	Lebensgefahr durch Abrutschen oder Kippen des Fahrzeuges von der Hebebühne	Fahrzeug zwischen den Hebebühnensäulen ausrichten und die vier Aufnahmeteller an den vom Fahrzeughersteller vorgeschriebenen Hebebühnenaufnahmepunkten platzieren.	AS00.00-Z-0010-01A
Gefahr!	Verletzungsgefahr an Haut und Augen durch den Umgang mit heißen oder glühenden Gegenständen	Schutzhandschuhe, Schutzkleidung und ggf. Schutzbrille tragen.	AS00.00-Z-0002-01A
	Hinweise zu Reparaturen an der Bremsanlage		AH42.00-P-0003-01A
1	Laufräder abmontieren		AP40.10-P-4050Z
	Prüfen		
2	Bremsscheiben (1) an Vorder- und Hinterachse prüfen	<p> Auf Riefen und Risse prüfen. Durch hohe Beanspruchung können Haarrisse entstehen.</p> <p> Belüftete, gelochte und nicht gelochte Bremsscheiben (1) müssen nicht erneuert werden, wenn die Risslänge (2) maximal 25 mm beträgt.</p> <p>Bei gelochten Bremsscheiben (1) Risslänge (2) inklusive Lochdurchmesser messen. Bei aufklaffenden Rissen und Riefen tiefer 0,5 mm:</p> <p style="text-align: center;">↓</p> <p>Bremsscheiben erneuern.</p>	AR42.10-P-0220A
AR			
	Messen		
3	Bremsscheibendicke an Vorder- und Hinterachse mit Messschieber (010) messen	<p> Empfohlene Grenzmaße beachten, damit die Verschleißgrenze nicht vor dem nächsten Bremsklotzwechsel unterschritten wird,</p> <p> Messschieber</p> <p>Bei Bedarf:</p> <p style="text-align: center;">↓</p> <p>Bremsscheiben erneuern.</p> <p>Prüfwerte Vorderachse Prüfwerte Hinterachse</p>	<p>140 589 00 19 00</p> <p>AR42.10-P-0220A BE42.10-P-1001-08B BE42.10-P-1001-09B</p>
AR			
4	Einbau in umgekehrter Reihenfolge		

TYP 129, 140, 170, 202, 208, 210

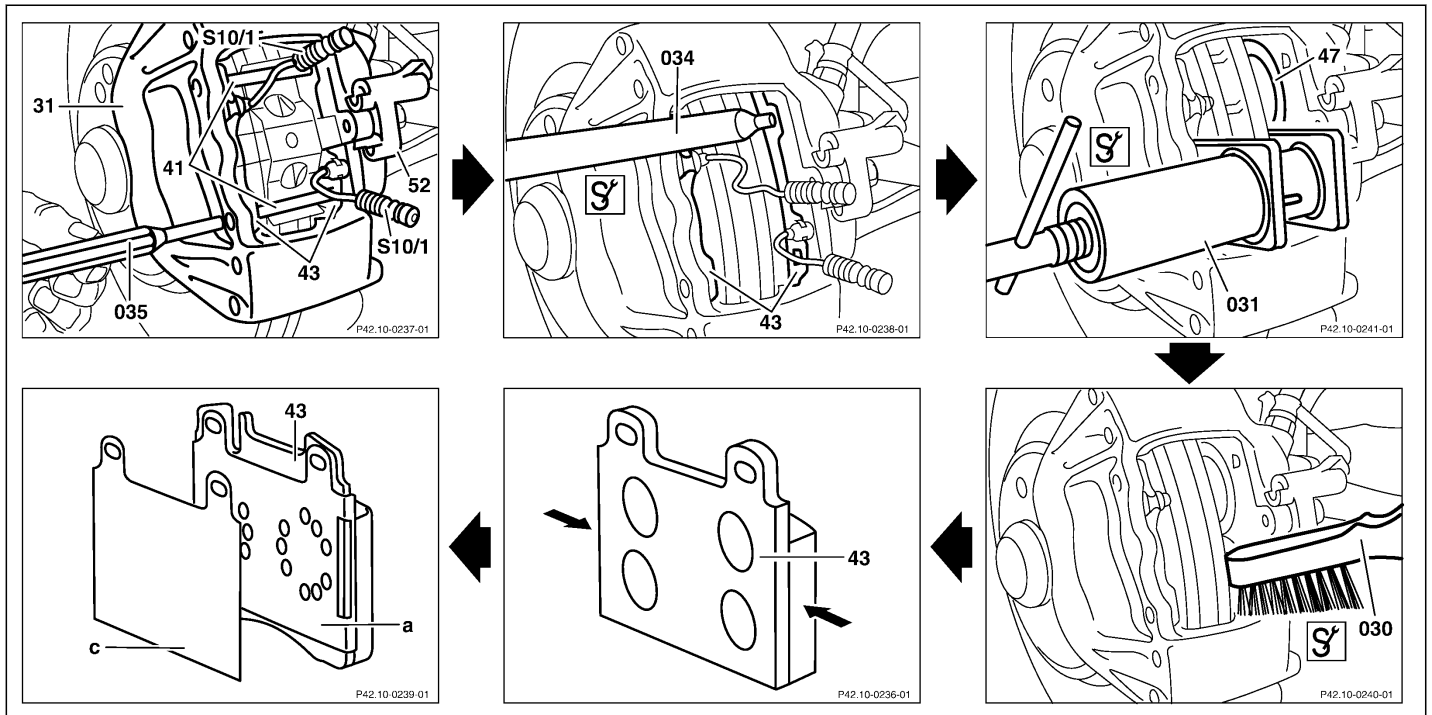
- 1 Tandem-Hauptbremszylinder
 2 Bremsleitung
 3 Bremsleitung
 9 Behälterstopfen
 10 Behälter
 16 Bremskraftverstärker
 17 Dichtring
 19 Mutter
 20 Entlüfterschraube Typ 140
 S1 Stecker Bremsflüssigkeitskontrolle
 1
 Y6 Umschaltventil Hauptbremszylinder
 1



P42.10-0269-06

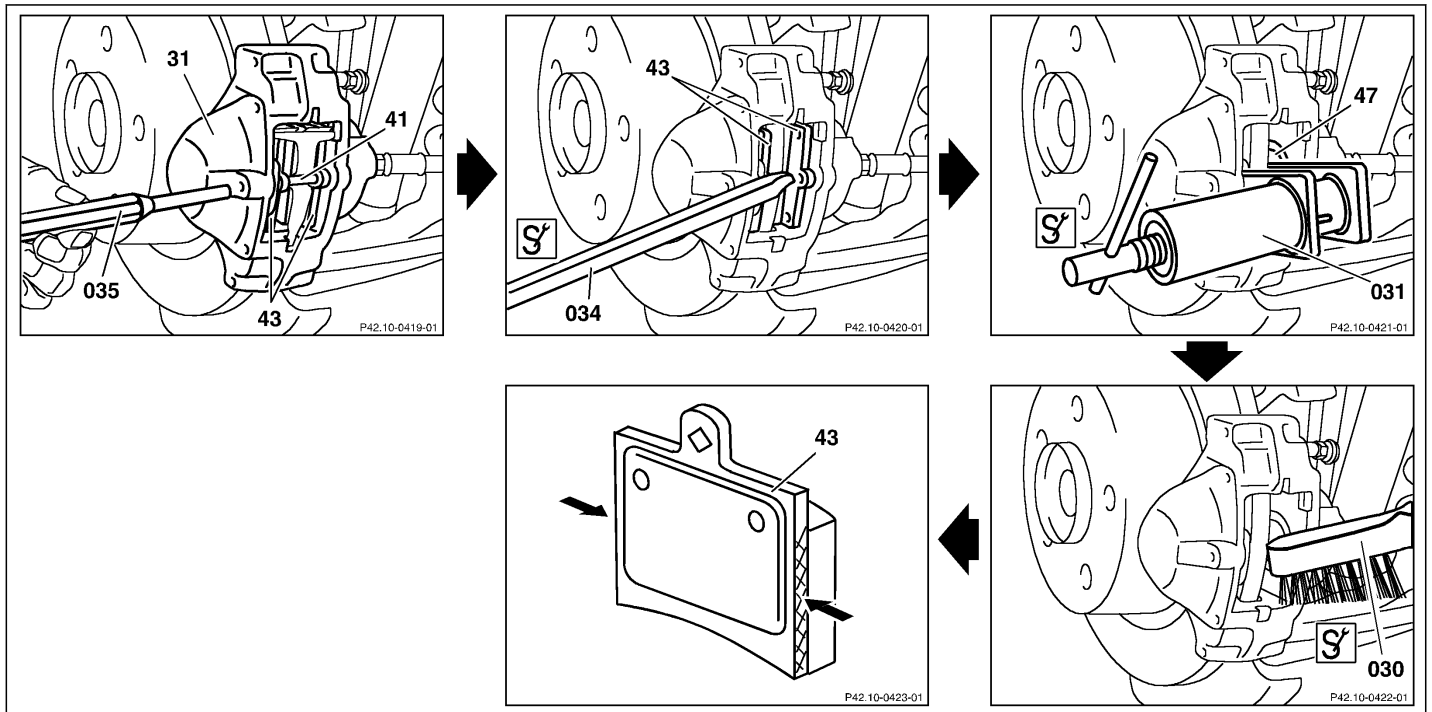
Bild. Pos. etc	Arbeits-Hinweise		
Gefahr!	Vergiftungsgefahr durch Einnehmen von Bremsflüssigkeit. Verletzungsgefahr durch Haut- und Augenkontakt mit Bremsflüssigkeit	Bremsflüssigkeit nur in geeignete und entsprechend gekennzeichnete Behältnisse einfüllen. Beim Umgang mit Bremsflüssigkeit Schutzkleidung und Schutzbrille tragen.	AS42.50-Z-0001-01A
	Hinweise Bremsflüssigkeit		AH42.50-P-0001-01A
	Hinweise zu Reparaturen an der Bremsanlage		AH42.00-P-0003-01A
	Umschaltbarer Hauptbremszylinder darf nicht instand gesetzt werden	Typen 129.076, 140.04/05/06/07	
	Tandem-Hauptbremszylinder nicht kippen, sondern gerade nach vorne herausziehen, da sonst die Druckstange aus ihrer axialen Lage gedrückt wird und aus den Haltenasen am Steuerteil herausbrechen kann		
	Hinweise bei äußerlich nicht sichtbarem Bremsflüssigkeitsverlust		AH42.10-P-9406-02A
	Elektronisches Fahrpedal abbauen, dazu zwei Muttern am Halter des Fahrpedales abschrauben	Typ 170.435	
	Ringschlüssel für Bremsleitungen	Schlüsselweite 11	000 589 75 03 00
nach Einbau	Bremsanlage entlüften		AR42.10-P-0010A
1	Tandem-Hauptbremszylinder		
2	Bremsleitungen	Nm	BA42.10-P-1003-04A
3	Bremsleitungen	Nm	BA42.10-P-1003-04A
9	Behälterstopfen	prüfen, ggf. erneuern	
16	Bremskraftverstärker		
17	Dichtring	Dichtring erneuern.	
19	Muttern Tandem-Hauptbremszylinder am Bremskraftverstärker	Nm	BA42.10-P-1001-05A
20	Hauptbremszylinder an der Entlüfterschraube vorentlüften	Typ 140	
Y61	Umschaltventil Hauptbremszylinder		

TYP 129, 140, 170, 202, 208, 210



P42.10-0242-09

Festsattel mit zwei Haltestiften (41) an Hinterachse



P42.10-0425-09

Festsattel mit einem Haltesttift (41) an Hinterachse