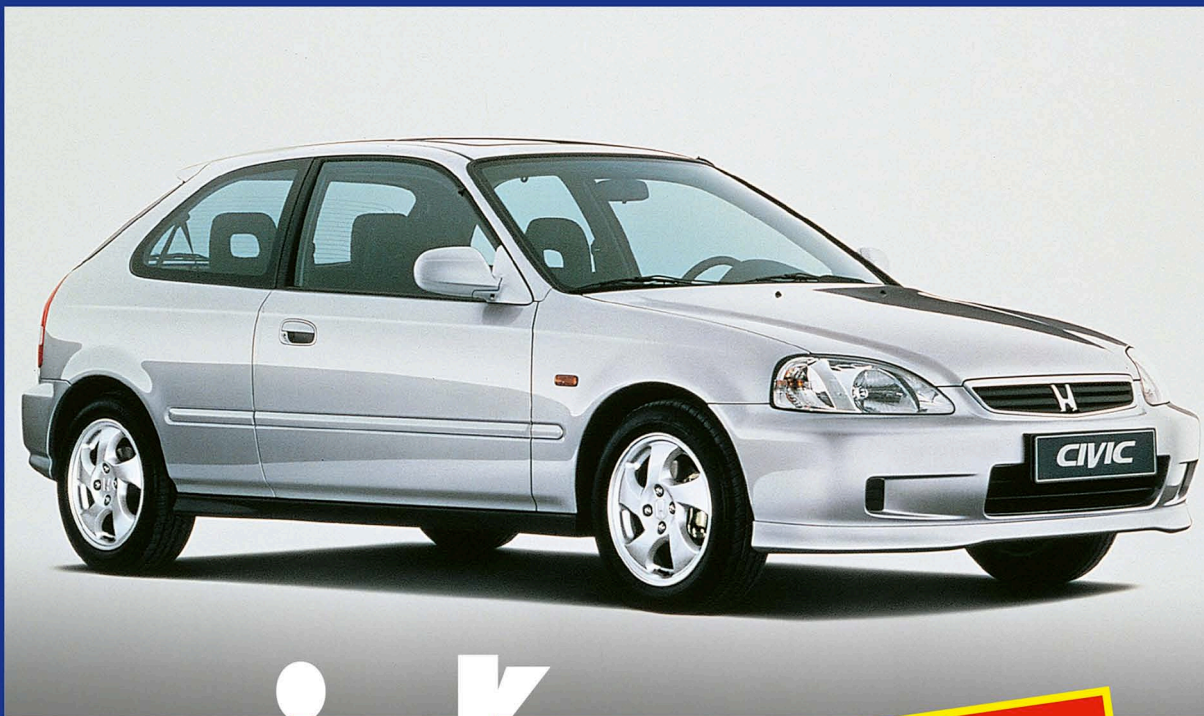


ETZOLD

# HONDA CIVIC

Von 10/87 bis 3/01



# So wird's gemacht

Mit  
Stromlaufplänen

PFLEGEN  
WARTEN  
REPARIEREN



DELIUS KLASING

# Inhaltsverzeichnis

<b>HONDA CIVIC</b> .....	11	<b>Wagenpflege</b> .....	43
Fahrzeug- und Motoridentifizierung .....	12	Fahrzeug waschen .....	43
Motorenübersicht und Motordaten .....	13	Lackierung pflegen .....	43
<b>Wartung</b> .....	15	Unterbodenschutz/Hohlraumkonservierung .....	44
Wartungsplan .....	15	Polsterbezüge pflegen/reinigen .....	44
Pflegedienst .....	15	Steinschlagschäden ausbessern .....	45
Wartung .....	15	<b>Werkzeugausrüstung</b> .....	46
Zusätzliche Wartungspunkte .....	16	<b>Motorstarthilfe</b> .....	47
<b>Wartungsarbeiten</b> .....	17	<b>Fahrzeug abschleppen</b> .....	48
<b>Motor und Abgasanlage</b> .....	17	<b>Elektrische Anlage</b> .....	49
Motorölstand prüfen .....	17	Meßgeräte .....	49
Sichtprüfung auf Ölundichtigkeiten .....	18	Meßtechnik .....	50
Motoröl/Ölfilter wechseln .....	18	Elektrisches Zubehör nachträglich einbauen .....	51
Kühlmittelstand prüfen .....	20	Fehlersuche in der elektrischen Anlage .....	52
Frostschutz prüfen .....	21	Schalter auf Durchgang prüfen .....	53
Kühlsystem-Sichtprüfung auf Dichtheit .....	21	Relais prüfen .....	53
Kraftstoffleitungen und -anschlüsse: Dichtheit prüfen ..	22	Blinkanlage prüfen .....	54
Sichtprüfung der Abgasanlage .....	22	Scheibenwischermotor prüfen .....	54
Keilriemen prüfen .....	22	Heizbare Heckscheibe prüfen .....	55
Luftfiltereinsatz ersetzen .....	23	Bremslicht prüfen .....	55
Kraftstofffilter ersetzen .....	25	Hupe aus- und einbauen .....	55
Zündkerzen ersetzen .....	26	Sicherungen auswechseln .....	56
Zündkerzenwerte für HONDA CIVIC-Motoren .....	27	Sicherungsbelegung .....	57
<b>Getriebe/Achsantrieb/Kupplung</b> .....	28	Batterie aus- und einbauen .....	58
Gummimanschetten der Gelenkwellen prüfen .....	28	Batterie prüfen .....	59
Kupplungsflüssigkeitsstand prüfen .....	28	Batterie laden .....	60
Sichtprüfung auf Undichtigkeiten .....	29	Batteriepole reinigen .....	61
Schaltgetriebe: Getriebeölstand prüfen/ Getriebeöl wechseln .....	29	Batterie lagern .....	61
Automatikgetriebe/CVT-Getriebe: Getriebeölstand prüfen .....	30	Batterie entlädt sich selbständig durch versteckte Stromverbraucher .....	62
Automatikgetriebe/CVT-Getriebe: Getriebeöl wechseln .....	30	<b>Störungsdiagnose Batterie</b> .....	63
<b>Vorderachse/Lenkung</b> .....	32	Generator/Lichtmaschine/Sicherheitshinweise .....	64
Lenkmanschetten prüfen .....	32	Generatorspannung prüfen .....	64
Staubkappen für Spurstangen-/Achsgelenke prüfen ..	32	Generator aus- und einbauen .....	64
Ölstand für Servolenkung prüfen .....	33	Schleifkohlen für Generator/Spannungsregler ersetzen/prüfen .....	65
<b>Bremsen/Reifen/Räder</b> .....	34	<b>Störungsdiagnose Generator</b> .....	67
Bremsflüssigkeitsstand prüfen .....	34	Anlasser aus- und einbauen .....	68
Bremsleitungen sichtprüfen .....	34	Magnetschalter prüfen aus- und einbauen .....	69
Belagdicke der Scheibenbremse prüfen .....	35	<b>Störungsdiagnose Anlasser</b> .....	70
Belagdicke der Trommelbremse an der Hinterachse prüfen .....	35	<b>Scheibenwischanlage</b> .....	71
Handbremse prüfen .....	36	Scheibenwischergummi ersetzen .....	71
Bremsflüssigkeit wechseln .....	36	Scheibenwaschdüsen einstellen .....	72
Reifenfülldruck prüfen .....	38	Frontscheiben-Waschdüsen aus- und einbauen .....	72
Reifenventil prüfen .....	38	Heckscheiben-Waschdüse aus- und einbauen .....	72
Reifenprofil prüfen .....	39	Wischerarme aus- und einbauen/ Endstellung prüfen/einstellen .....	73
<b>Karosserie/Innenausstattung/Heizung</b> .....	40	Scheibenwischermotor vorn aus- und einbauen .....	74
Pollenfilter ersetzen .....	40		
<b>Elektrische Anlage</b> .....	41		
Stromverbraucher prüfen .....	41		
Wischergummis prüfen .....	41		
Fahrzeugbatterie prüfen .....	41		

Wischerarm hinten aus- und einbauen/ Endstellung prüfen/einstellen . . . . .	74	Reifen- und Scheibenrad- Bezeichnungen/ Herstellungsdatum . . . . .	125
Scheibenwischemotor hinten aus- und einbauen . . . . .	75	Auswuchten von Rädern . . . . .	126
Waschwasserbehälter/Waschwasserpumpe aus- und einbauen . . . . .	76	Reifenpflegetips . . . . .	126
Wischerarmanstellwinkel prüfen/einstellen . . . . .	77	Fehlerhafte Reifenabnutzung . . . . .	126
<b>Störungsdiagnose Scheibenwischergummi</b> . . . . .	77	<b>Fahrzeug aufbocken</b> . . . . .	127
<b>Beleuchtungsanlage</b> . . . . .	78	<b>Lenkung</b> . . . . .	128
Glühlampen für Außenleuchten auswechseln . . . . .	78	Airbag-Sicherheitshinweise . . . . .	129
Glühlampen für Innenleuchten auswechseln . . . . .	82	Airbageinheit aus- und einbauen . . . . .	129
Scheinwerfer aus- und einbauen . . . . .	83	Lenkrad aus- und einbauen . . . . .	131
Heckleuchte aus- und einbauen . . . . .	83	Spurstangenkopf aus- und einbauen . . . . .	133
Scheinwerfer einstellen . . . . .	84	Spur der Vorderachse einstellen . . . . .	134
<b>Armaturen</b> . . . . .	85	Hydrauliksystem der Servolenkung entleeren/ auffüllen/entlüften . . . . .	134
Kombiinstrument aus- und einbauen . . . . .	85	<b>Bremsanlage</b> . . . . .	136
Lenkstockschalte aus- und einbauen . . . . .	86	Technische Daten Bremsanlage . . . . .	137
Schalter und Leuchten aus- und einbauen . . . . .	87	Bremsbeläge an der Vorderachse aus- und einbauen (Seit '95) . . . . .	138
Radioanlagen-Übersicht . . . . .	90	Bremsbeläge an der Vorderachse aus- und einbauen ('87-'95) . . . . .	141
Radio aus- und einbauen . . . . .	90	Scheibenbremsbeläge an der Hinterachse aus- und einbauen . . . . .	143
Lautsprecher aus- und einbauen . . . . .	91	Bremsscheibendicke prüfen . . . . .	146
Dachantenne aus- und einbauen . . . . .	92	Bremssattel/Bremsträger aus- und einbauen . . . . .	146
<b>Heizung/Klimatisierung</b> . . . . .	94	Bremsscheibe aus- und einbauen . . . . .	148
Heizungseinheit/Gebälse/Heizugsbetätigung . . . . .	94	Trommelbremse an der Hinterachse (3/4türer) . . . . .	149
Luftausströmgitter aus- und einbauen . . . . .	95	Trommelbremse an der Hinterachse (5türer) . . . . .	150
Heizungsgebläse aus- und einbauen . . . . .	95	Bremstrommel/Bremsbacken an der Hinterachse aus- und einbauen . . . . .	151
Heizungseinheit aus- und einbauen . . . . .	96	Radbremszylinder aus- und einbauen . . . . .	154
Wärmetauscher aus- und einbauen . . . . .	98	Handbremshebel/Handbremsseilzüge . . . . .	155
Gebälsemotor/Vowiderstand/Stellmotor für Umluftklappe aus- und einbauen . . . . .	98	Handbremse prüfen/einstellen . . . . .	155
Heizungsbetätigung aus- und einbauen/instand setzen/Glühlampe wechseln . . . . .	99	Hinweise zur Bremsflüssigkeit . . . . .	157
Seilzüge für Heizung aus- und einbauen . . . . .	101	Bremsanlage entlüften . . . . .	157
Klimaanlage . . . . .	102	Bremsschlauch aus- und einbauen . . . . .	159
Klimakompressor am Halter aus- und einbauen . . . . .	103	Bremskraftverstärker prüfen . . . . .	160
<b>Störungsdiagnose Heizung</b> . . . . .	104	Bremslightschalter prüfen/aus- und einbauen . . . . .	161
<b>Vorderachse</b> . . . . .	105	<b>Störungsdiagnose Bremse</b> . . . . .	162
Federbein aus- und einbauen . . . . .	106	<b>Motor-Mechanik</b> . . . . .	165
Stoßdämpfer/Schraubenfeder aus- und einbauen . . . . .	107	1,4-l-Motor . . . . .	166
Gelenkwelle aus- und einbauen . . . . .	108	Motor auf OT für Zylinder 1 stellen . . . . .	167
Zwischenwelle aus- und einbauen . . . . .	111	Zahnriementrieb (SOHC-Motor) . . . . .	169
Gelenkwelle prüfen/zerlegen/Manschetten erneuern . . . . .	112	Zahnriementrieb (DOHC-Motor) . . . . .	170
Radlager an der Vorderachse . . . . .	115	Zahnriemen prüfen/spannen . . . . .	171
<b>Hinterachse</b> . . . . .	116	Zahnriemen aus- und einbauen/spannen . . . . .	171
Federbein hinten aus- und einbauen . . . . .	117	Zylinderkopf (SOHC-Motor) . . . . .	174
Stoßdämpfer/Schraubenfeder hinten aus- und einbauen . . . . .	119	Zylinderkopf aus- und einbauen/ Zylinderkopfdichtung ersetzen (SOHC-Motor) . . . . .	175
Stoßdämpfer prüfen . . . . .	120	Zylinderkopf (DOHC-Motor) . . . . .	180
Stoßdämpfer verschrotten . . . . .	121	Zylinderkopf aus- und einbauen/ Zylinderkopfdichtung ersetzen (DOHC-Motor) . . . . .	181
Radnabe aus- und einbauen . . . . .	122	Ventilspiel prüfen/einstellen . . . . .	182
<b>Räder und Reifen</b> . . . . .	123	Kompression prüfen . . . . .	184
Reifenfülldruck . . . . .	123	Keilriemen aus- und einbauen/spannen . . . . .	185
Schneeketten . . . . .	124	Motor starten . . . . .	188
Austauschen der Räder/Laufrichtung beachten . . . . .	124	<b>Störungsdiagnose Motor</b> . . . . .	188

<b>Motor-Schmierung</b> .....	189	<b>Zündanlage</b> .....	226
Der Ölkreislauf .....	190	Zündsystem .....	226
Ölwanne/Ölpumpe/Ölfilter .....	191	Verteilerkappe prüfen .....	226
Ölwanne aus- und einbauen .....	192	Zündkabel prüfen .....	226
Öldruck prüfen .....	193	Zündspule prüfen .....	226
<b>Störungsdiagnose Ölkreislauf</b> .....	194	Zündzeitpunkt prüfen/einstellen .....	227
 		Zündverteiler aus- und einbauen .....	228
<b>Motor-Kühlung</b> .....	195	Zündspule aus- und einbauen .....	229
Kühlmittelkreislauf .....	195	Zündkerzentechnik .....	230
Kühler-Frostschutzmittel .....	196	 	
Kühlmittel ablassen und auffüllen .....	196	<b>Abgasanlage</b> .....	231
Kühlmittelregler (Thermostat) aus- und einbauen .....	198	Katalysatorschäden vermeiden .....	231
Kühlmittelregler (Thermostat) prüfen .....	199	Der richtige Umgang mit Katalysator- Fahrzeugen .....	232
Thermoschalter prüfen .....	199	Abgasanlagen für den HONDA CIVIC .....	232
Kühlsystem auf Dichtheit prüfen .....	200	Abgasanlage aus- und einbauen .....	235
Kühlmittelpumpe prüfen .....	200	Abgasanlage auf Dichtheit prüfen .....	236
Kühlmittelpumpe aus- und einbauen .....	201	Lambdasonde aus- und einbauen .....	236
Lüftermotor aus- und einbauen .....	201	 	
Kühler aus- und einbauen .....	202	<b>Kupplung</b> .....	237
<b>Störungsdiagnose Motor-Kühlung</b> .....	203	Kupplung aus- und einbauen/prüfen .....	238
 		Kupplungsseilzug ersetzen .....	240
<b>Kraftstoffanlage</b> .....	204	Kupplungsseilzug einstellen .....	241
Kraftstoff sparen beim Fahren .....	204	Ausrücklager aus- und einbauen/prüfen .....	241
Sicherheits- und Sauberkeitsregeln		Kupplungsbetätigung entlüften .....	242
bei Arbeiten an der Kraftstoffversorgung .....	204	Kupplungsnehmerzylinder aus- und einbauen .....	243
Kraftstoffdruck abbauen .....	205	<b>Störungsdiagnose Kupplung</b> .....	244
Kraftstoffdruck prüfen .....	205	 	
Kraftstoffpumpen-Relais aus- und einbauen/prüfen .....	206	<b>Getriebe/Schaltung</b> .....	245
Kraftstoffpumpe aus- und einbauen .....	207	Schaltgetriebe aus- und einbauen .....	245
Tankgeber aus- und einbauen .....	209	Schaltgestänge .....	250
Kraftstoffpumpe prüfen .....	209	 	
Luftfilter aus- und einbauen .....	211	<b>Innenausstattung</b> .....	251
Luftfilter .....	212	Wichtige Arbeitshinweise .....	251
Ansaugluft-Temperaturregelung prüfen .....	213	Mittelkonsole aus- und einbauen .....	252
Gaszug am Drosselklappengehäuse		Handschuhkasten aus- und einbauen .....	253
aus- und einbauen/einstellen .....	214	Untere Lenksäulenverkleidung aus- und einbauen .....	253
Kurbelgehäuse-Entlüftung prüfen .....	215	Einstiegleiste aus- und einbauen .....	253
 		Fußraum-Seitenverkleidung aus- und einbauen .....	254
<b>Motormanagement</b> .....	216	Obere Verkleidung der A-Säule aus- und einbauen .....	254
Sicherheitsmaßnahmen bei Arbeiten		Verkleidung für Schloßträger der Heckklappe	
am Zünd- und Einspritzsystem .....	216	aus- und einbauen .....	254
 		Halterung für Hutablage aus- und einbauen .....	255
<b>Vergaseranlage</b> .....	217	Gepäckraum-Seitenverkleidung aus- und einbauen .....	255
Leerlaufdrehzahl/CO-Gehalt prüfen .....	217	Dachhimmel-Abschlußleiste aus- und einbauen .....	256
Drosselklappensteuerung prüfen .....	218	Heckklappen-Innenverkleidung aus- und einbauen .....	256
Startautomatik prüfen .....	219	Vordersitz aus- und einbauen .....	257
Leerlaufanhebung prüfen .....	221	Sitzbank/Sitzlehne hinten aus- und einbauen .....	258
Starterzug (Choke) prüfen/einstellen .....	221	 	
Schnelleerlauf prüfen/einstellen .....	222	<b>Karosserie außen</b> .....	260
 		Sicherheitshinweise bei Karosseriearbeiten .....	260
<b>Benzin-Einspritzanlage</b> .....	223	Karosserievarianten .....	261
Motorraum-Übersicht .....	223	Windlauf-Abdeckung aus- und einbauen .....	262
Funktion der Einspritzanlage .....	223	Seitenschutzleisten aus- und einbauen .....	263
Leerlaufdrehzahl/CO-Gehalt prüfen/einstellen .....	224	Türschweller-Verkleidung aus- und einbauen .....	264
Benzin-Einspritzanlage prüfen .....	224	Heckspoiler aus- und einbauen .....	264
<b>Störungsdiagnose Benzin-Einspritzanlage</b> .....	225	Dachblende aus- und einbauen .....	265
		Kühlergrill aus- und einbauen .....	265
		Innenkotflügel vorn aus- und einbauen .....	265

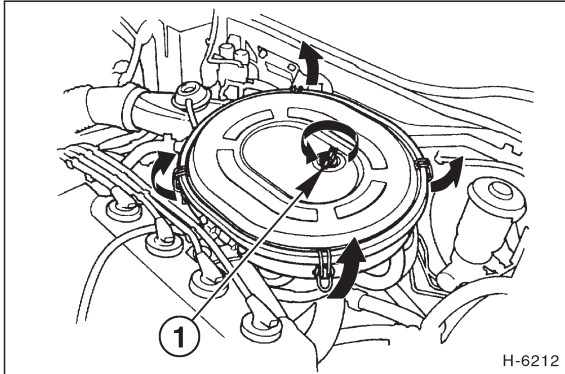
Stoßfänger vorn aus- und einbauen . . . . .	266
Front-Querträger aus- und einbauen . . . . .	267
Stoßfänger hinten aus- und einbauen . . . . .	267
Heck-Querträger aus- und einbauen . . . . .	268
Kotflügel vorn aus- und einbauen . . . . .	269
Kofferraumdeckel aus- und einbauen . . . . .	269
Heckklappe aus- und einbauen/Gasdruckfeder aus- und einbauen . . . . .	270
Motorhaube aus- und einbauen/einrichten . . . . .	272
Tür aus- und einbauen/einrichten . . . . .	274
Türverkleidung/Innenbetätigung aus- und einbauen . .	275
Türfensterscheibe/Fensterheber aus- und einbauen . .	277
Fensterhebermotor aus- und einbauen . . . . .	279
Äußere Fensterzierleiste aus- und einbauen . . . . .	280
Türaußengriff/Türschließzylinder aus- und einbauen . .	280
Türschloß aus- und einbauen . . . . .	281
Heckklappenschloß/Schließzylinder aus- und einbauen . . . . .	282
Tankklappe/Tankklappenschloß aus- und einbauen . .	283
Außenspiegel aus- und einbauen . . . . .	283
Spiegelglas aus- und einbauen . . . . .	284
<b>Schaltpläne . . . . .</b>	<b>286</b>
Der Umgang mit dem Schaltplan . . . . .	286
Symbole in den Schaltplänen . . . . .	287
Relais- und Steuergeräteanordnung . . . . .	288
Zuordnung der Schaltpläne . . . . .	289

### Einbau

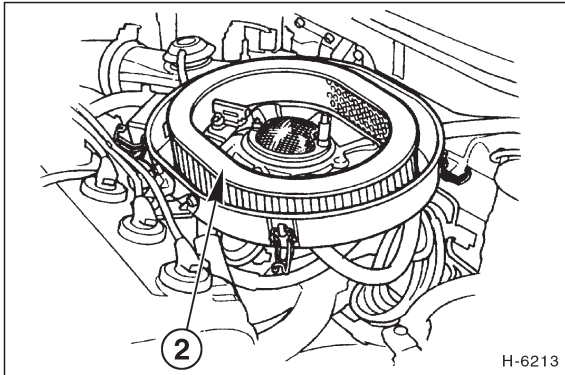
- Neuen Filtereinsatz in das Luftfiltergehäuse einlegen.
- Deckel in die Führungen einsetzen, im Bereich der Halteklammern herunterdrücken und die beiden Halteklammern aufdrücken.

### Motor: 1,3 l und 1,4 l/90 PS von 10/87 – 9/95

#### Ausbau



- 4 Drahtklammern für Filterdeckel hochklappen –Pfeile– und vom Filterdeckel wegschwenken.
- Flügelmutter –1– abschrauben, Luftfilterdeckel abnehmen.



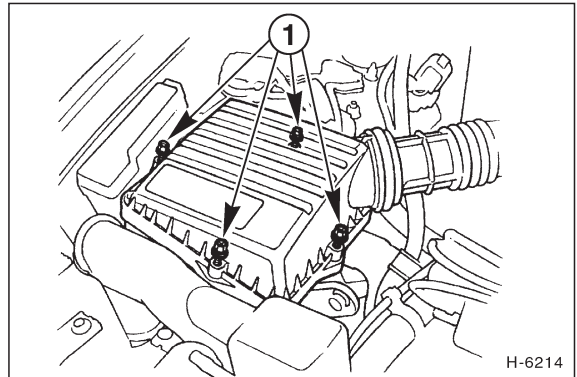
- Filtereinsatz –2– herausnehmen.
- Filtergehäuse aussaugen und mit einem feuchten Lappen auswischen.

#### Einbau

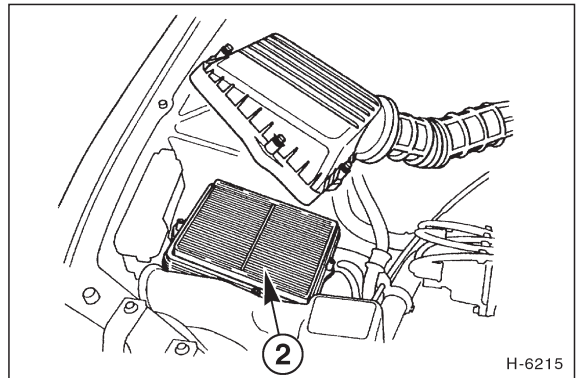
- Neuen Filtereinsatz in das Luftfiltergehäuse einlegen.
- Deckel aufsetzen und anschrauben.
- Drahtklammern über den Filterdeckel schwenken und durch Herunterdrücken der Bügel spannen.

### Motor: 1,5 l und 1,6 l von 10/87 – 9/95

#### Ausbau



- 4 Schrauben –1– herausdrehen.
- Luftfilterdeckel ringsum etwas anheben und hochschwenken.



- Filtereinsatz –2– herausnehmen.
- Filtergehäuse aussaugen und mit einem feuchten Lappen auswischen.

#### Einbau

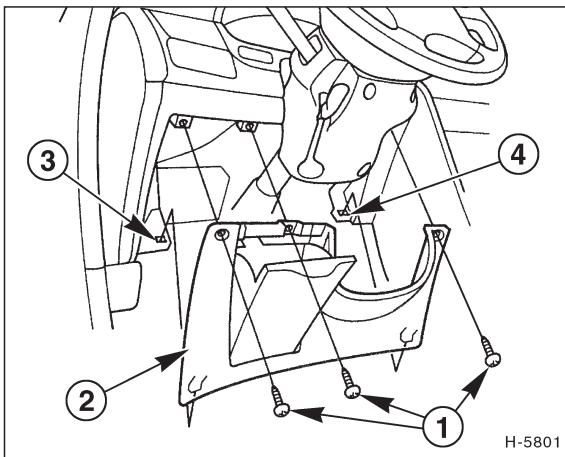
- Neuen Filtereinsatz in das Luftfiltergehäuse einlegen.
- Deckel aufsetzen, andrücken und anschrauben.

## Lenkstockscharter aus- und einbauen

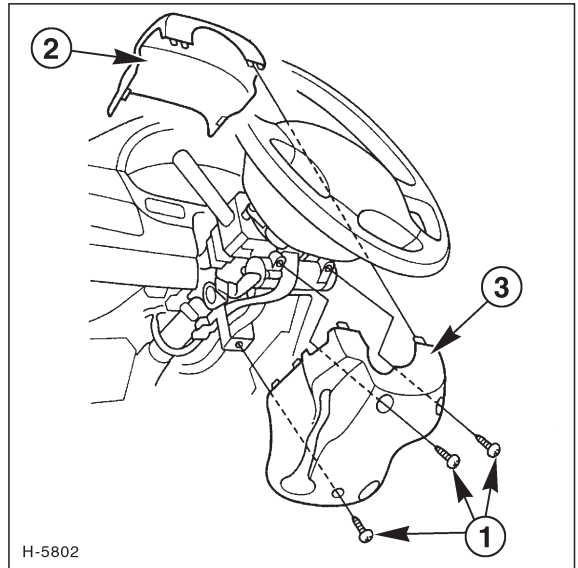
In den Lenkstockschartern sind die Schalter an der Lenksäule zusammengefaßt. Mit dem auf der linken Seite angebrachten Kombilichtschalter werden Ablend- und Fernlicht sowie die Richtungsblinker bedient. Der auf der rechten Seite angebrachte Schalter ist für die Bedienung der Scheibenwischer und der Wisch/Waschanlage zuständig.

### Ausbau

- Airbag-Sicherheitshinweise beachten, siehe Seite 129.
- Batterie-Massekabel (-) bei ausgeschalteter Zündung abklemmen. **Achtung:** Falls das eingebaute Radio einen Diebstahlcode besitzt, wird dieser beim Abklemmen der Batterie gelöscht. Radios mit Diebstahlcode sind erkennbar an dem Wort »CODE« oder einem roten Schlüsselzeichen auf der Frontblende. Das Radio kann anschließend nur durch die Eingabe des richtigen Codes oder durch den Radio-Hersteller wieder in Betrieb genommen werden. Vor dem Abklemmen daher unbedingt den Diebstahlcode ermitteln.

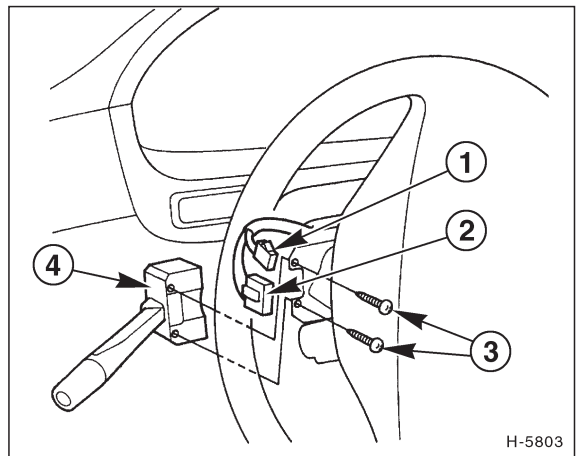


- Schrauben -1- herausdrehen und untere Armaturenbrettverkleidung -2- herunterschwenken. Verkleidung an den Stellen -3- und -4- aushängen.



- Schrauben -1- herausdrehen.
- Obere und untere Lenksäulenverkleidung -2- und -3- abnehmen.

### Kombilichtschalter



- Elektrische Steckverbindungen -1- und -2- am Kombilichtschalter abziehen.
- Zwei Schrauben -3- herausdrehen.
- Kombilichtschalter -4- herausnehmen.

### Einbau

- Kombilichtschalter einsetzen und mit zwei Schrauben befestigen.
- Elektrische Steckverbindungen anschließen.

# Hinterachse

Aus dem Inhalt:

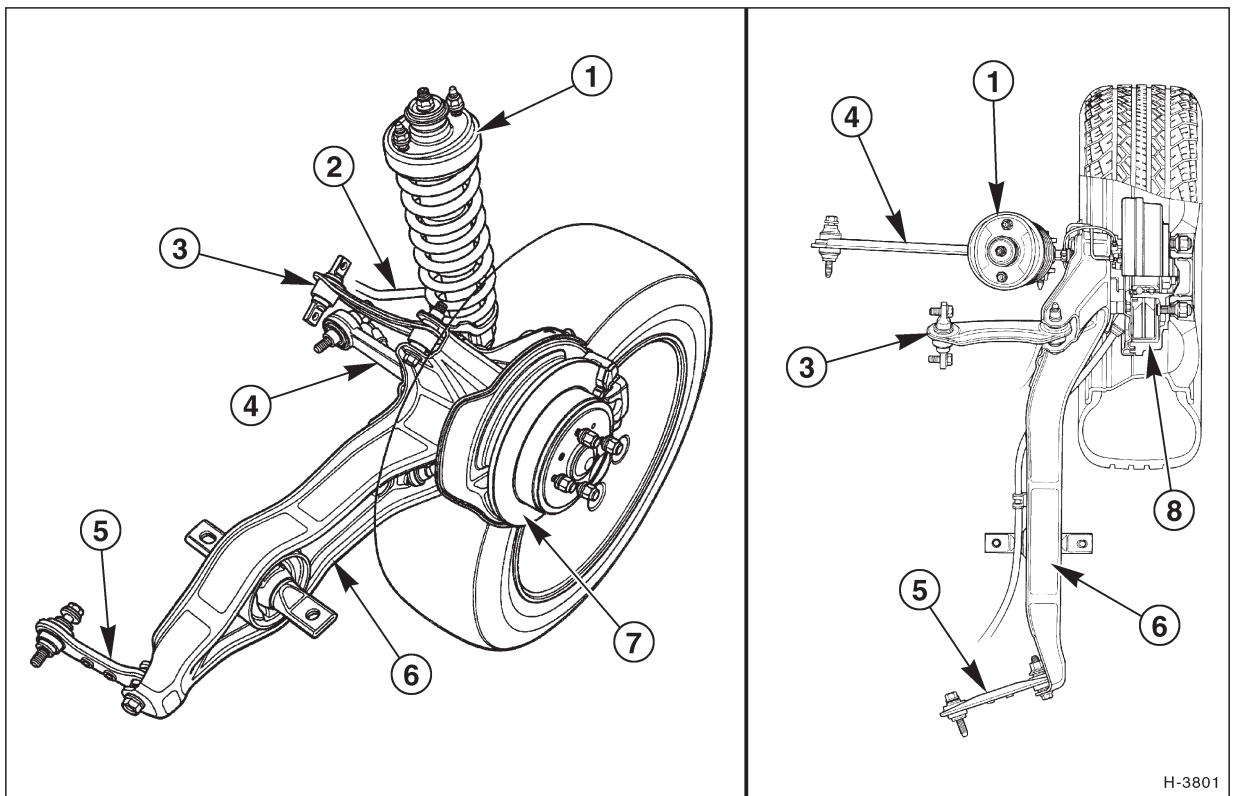
- Stoßdämpfer
- Radlager
- Schraubenfeder
- Radnabe
- Stoßdämpfer prüfen

Beim HONDA CIVIC werden die Hinterräder jeweils von zwei Querlenkern und einem Längslenker geführt. Schraubenfeder und Stoßdämpfer sind zu je einem Federbein zusammengefaßt. Die Federbeine sind mit der Karosserie und den unteren Querlenkern verschraubt.

Die Hinterachsvermessung kann nur mit einer optischen Meßanlage durchgeführt werden, die Spur an der Hinterachse ist einstellbar. Die Vorspur soll bei gelöster Handbremse  $2,5 \pm 1,5$  mm betragen; beim Modell bis '91:  $2,0 \pm 2,0$  mm.

## Sicherheitshinweis

Schweiß- und Richtarbeiten an tragenden und radführenden Bauteilen der Hinterradaufhängung **sind nicht zulässig. Selbstsichernde Muttern**, sowie korrodierte Schrauben/Muttern im Reparaturfall **immer ersetzen**.



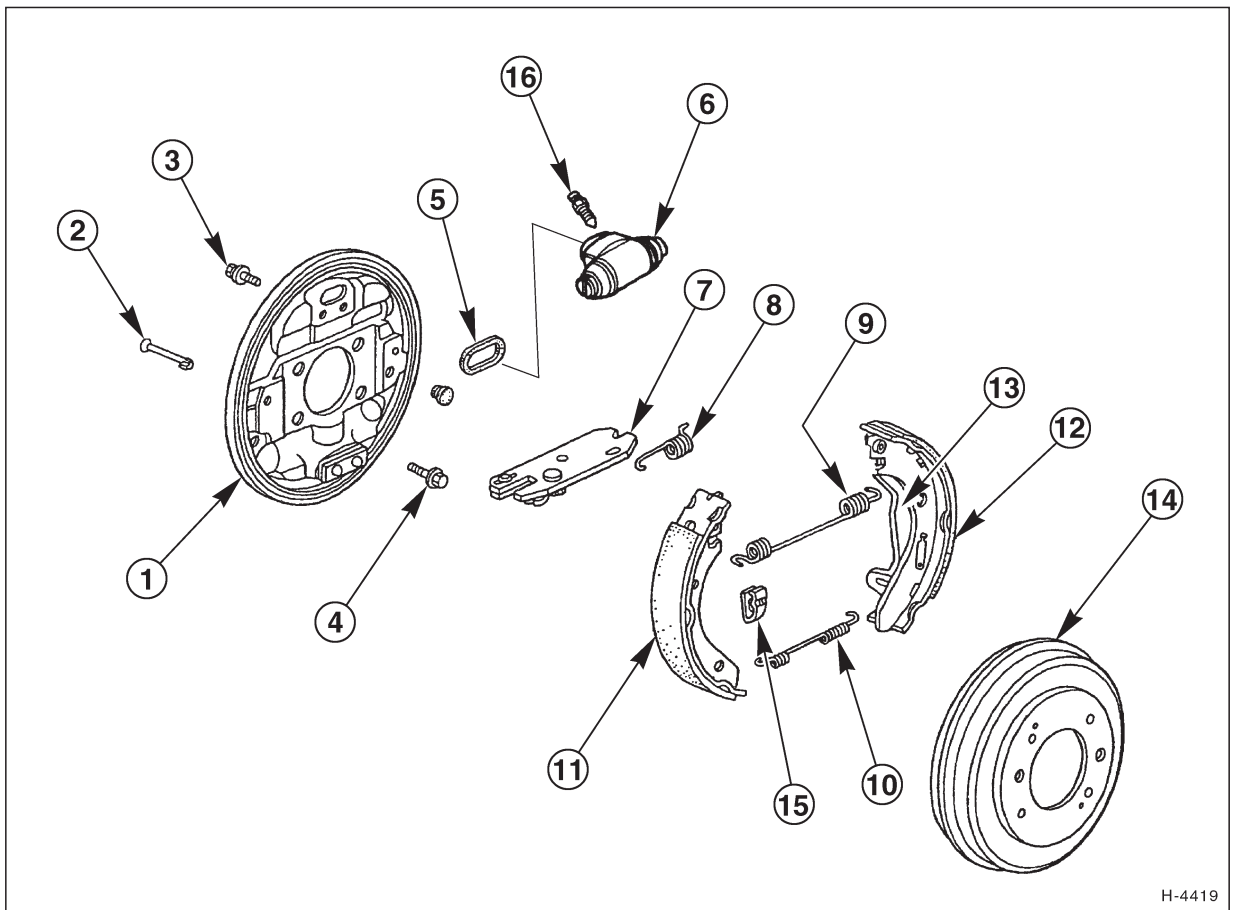
- |                        |                    |
|------------------------|--------------------|
| 1 – Federbein          | 5 – Ausgleichsarm  |
| 2 – Stabilisator       | 6 – Längslenker    |
| 3 – Oberer Querlenker  | 7 – Scheibenbremse |
| 4 – Unterer Querlenker | 8 – Trommelbremse  |

H-3801



# Trommelbremse an der Hinterachse

5türer Fließheck seit '95



H-4419

1 – Bremsträger

2 – Haltestift

3 – Schraube, **9 Nm**

4 – Schraube, **65 Nm**

5 – Dichtring, nach jedem Ausbau erneuern.

6 – Radbremszylinder

7 – Nachstellereinheit

8 – Feder für Nachstellritzel

9 – Obere Rückholfeder

10 – Untere Rückholfeder

11 – Vordere Bremsbacke

12 – Hintere Bremsbacke

13 – Handbremshebel

14 – Bremsstrommel

15 – Halteklammer für Bremsbacken-Haltestift

16 – Entlüftungsschraube, **7 Nm**