



**Audi 80 B4**  
(1991-1996)



**5 Gang Schaltgetriebe 012 Frontantrieb**

## Inhaltsverzeichnis

<b>00 - Technische Daten</b> .....	<b>1</b>
<b>1 Kennzeichnung des Getriebes</b> .....	<b>1</b>
1.1 Kennzeichnung des Getriebes .....	1
1.2 Kennbuchstaben, Aggregatezuordnung, Übersetzungen, Füllmengen .....	2
<b>2 Übersicht Kraftübertragung</b> .....	<b>10</b>
2.1 Übersicht Kraftübertragung .....	10
<b>3 Berechnungen</b> .....	<b>12</b>
3.1 Berechnungen .....	12
3.2 Berechnung der Übersetzungsverhältnisse "i" .....	12
<b>4 Allgemeine Reparaturhinweise</b> .....	<b>12</b>
4.1 Allgemeine Reparaturhinweise .....	12
<b>30 - Kupplung</b> .....	<b>16</b>
<b>1 Kupplungsbetätigung instand setzen</b> .....	<b>16</b>
1.1 Kupplungsbetätigung instand setzen .....	16
1.2 Montageübersicht Fußhebelwerk .....	17
1.3 Montageübersicht - Hydraulik .....	22
1.4 Geberzylinder aus- und einbauen .....	24
1.5 Kupplungsanlage entlüften .....	26
<b>2 Kupplungsausrückung instand setzen</b> .....	<b>27</b>
2.1 Kupplungsausrückung instand setzen .....	27
<b>3 Kupplung instand setzen</b> .....	<b>32</b>
3.1 Kupplung instand setzen .....	32
<b>34 - Betätigung, Gehäuse</b> .....	<b>38</b>
<b>1 Schaltbetätigung instand setzen</b> .....	<b>38</b>
1.1 Schaltbetätigung instand setzen .....	38
1.2 Schaltbetätigung aus- und einbauen .....	44
1.3 Schaltbetätigung einstellen .....	45
1.4 Schalteinstellung prüfen .....	47
<b>2 Getriebe aus- und einbauen</b> .....	<b>47</b>
2.1 Getriebe aus- und einbauen .....	47
2.2 Getriebe am Montagebock befestigen .....	57
2.3 Transport des Getriebes .....	58
<b>3 Getriebeölstand im Schaltgetriebe prüfen</b> .....	<b>62</b>
3.1 Getriebeölstand im Schaltgetriebe prüfen .....	62
<b>4 Getriebe zerlegen und zusammenbauen</b> .....	<b>63</b>
4.1 Getriebe zerlegen und zusammenbauen .....	63
4.2 Getriebeübersicht .....	64
4.3 Montageübersicht .....	65
4.4 Kugellager für Antriebswelle und Multifunktionsgeber aus- und einbauen .....	66
4.5 Antriebswelle, Triebling, Schaltstangen und Getriebedeckel aus- und einbauen .....	70
4.6 Kugellager für Antriebswelle, Multifunktionsgeber, Antriebswelle, Triebling, Schaltstangen und Getriebedeckel aus- und einbauen .....	73
<b>5 Getriebeseitige Schaltbetätigung zerlegen und zusammenbauen</b> .....	<b>82</b>
5.1 Getriebeseitige Schaltbetätigung zerlegen und zusammenbauen .....	82
<b>35 - Räder, Wellen</b> .....	<b>90</b>
<b>1 Antriebswelle zerlegen und zusammenbauen</b> .....	<b>90</b>
1.1 Antriebswelle zerlegen und zusammenbauen .....	90
<b>2 Antriebswelle einstellen</b> .....	<b>105</b>
2.1 Antriebswelle einstellen .....	105

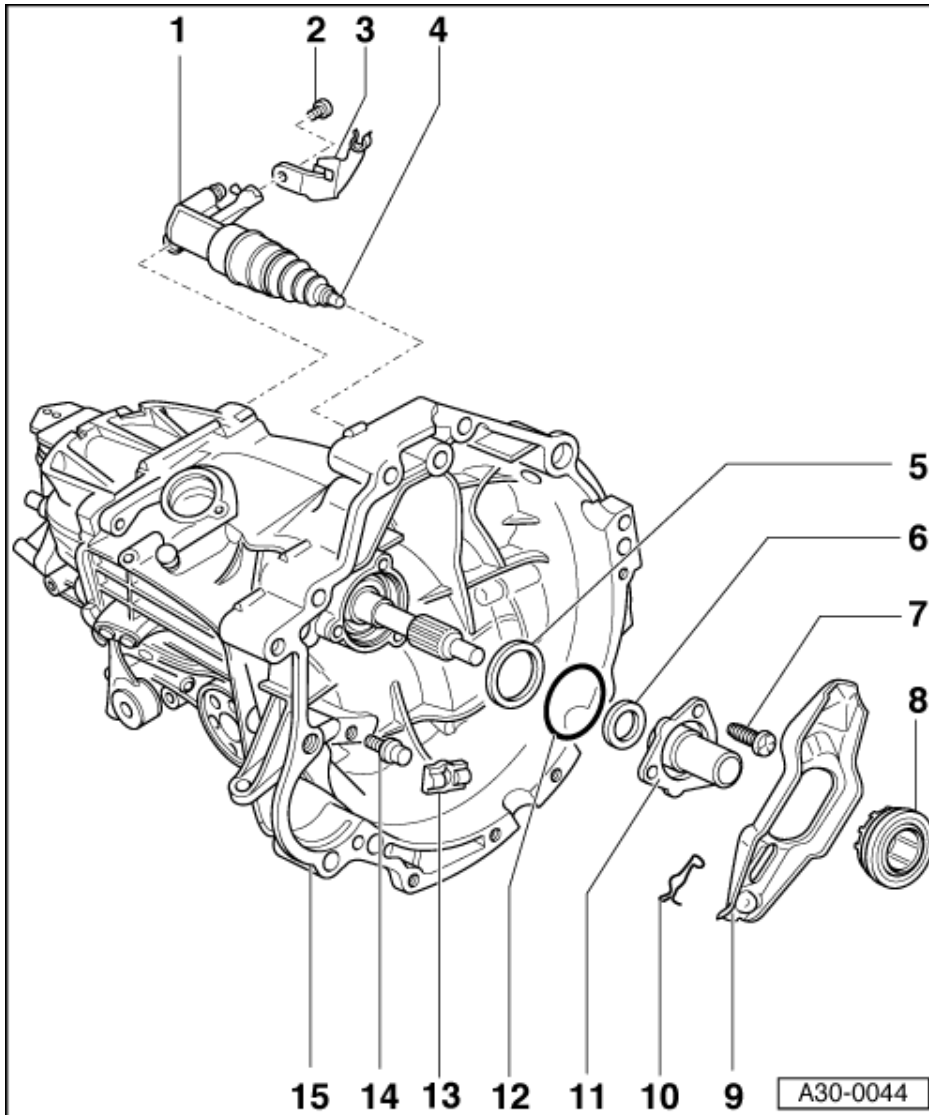


<b>3</b>	<b>Triebling zerlegen und zusammenbauen</b> .....	<b>107</b>
3.1	Triebling zerlegen und zusammenbauen .....	107
<b>4</b>	<b>Rücklaufgrad aus- und einbauen</b> .....	<b>129</b>
4.1	Rücklaufgrad aus- und einbauen .....	129
<b>39</b>	<b>- Achsantrieb, Ausgleichgetriebe</b> .....	<b>131</b>
<b>1</b>	<b>Dichtring für Flanschwellen ersetzen</b> .....	<b>131</b>
1.1	Dichtring für Flanschwellen ersetzen .....	131
<b>2</b>	<b>Geber und Antriebsrad für Geschwindigkeitsmesser aus- und einbauen</b> .....	<b>134</b>
2.1	Geber und Antriebsrad für Geschwindigkeitsmesser aus- und einbauen .....	134
2.2	Geber für Geschwindigkeitsmesser -G22 aus- und einbauen .....	134
2.3	Antriebsrad für Geschwindigkeitsmesser aus- und einbauen .....	134
<b>3</b>	<b>Ausgleichgetriebe aus- und einbauen</b> .....	<b>136</b>
3.1	Ausgleichgetriebe aus- und einbauen .....	136
<b>4</b>	<b>Ausgleichgetriebe zerlegen und zusammenbauen</b> .....	<b>141</b>
4.1	Ausgleichgetriebe zerlegen und zusammenbauen .....	141
<b>5</b>	<b>Triebling und Tellerrad einstellen</b> .....	<b>151</b>
5.1	Triebling und Tellerrad einstellen .....	151
5.2	Einstellung und Beschriftung der Triebsätze .....	151
5.3	Lage der Einstellscheiben .....	153
5.4	Einstellübersicht .....	153
5.5	Reihenfolge bei Neueinstellung des Triebsatzes .....	154
5.6	Triebling einstellen .....	155
5.7	Einstellscheibe "S4" neu bestimmen bei Austausch des Getriebedeckels .....	164
5.8	Tellerrad einstellen .....	166

- Bei Bedarf nochmals entlüften.

## 2 - Kupplungsaustrückung instand setzen

### 2.1 - Kupplungsaustrückung instand setzen

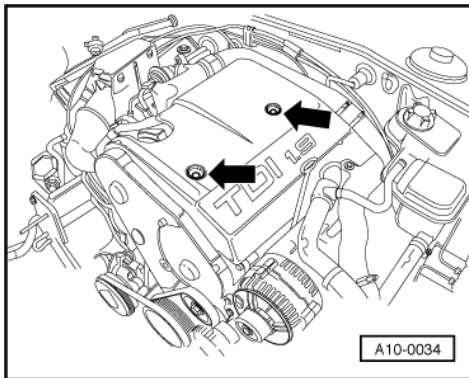


#### 1 Nehmerzylinder

- ◆ nach Ausbau Kupplungspedal nicht mehr betätigen
- ◆ Einbau  
=> Abb. 31
- ◆ Nehmerzylinder so weit vorspannen, daß die Befestigungsschraube leicht eingesetzt werden kann

#### 2 Schraube

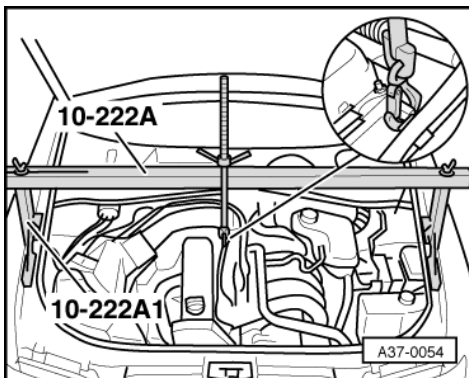
- ◆ Sechskantschraube mit Sicherungsmittel D 185 400 A2 einsetzen
- ◆ mit 25 Nm anziehen
- ◆ Innensechskantschraube selbstsichernd
- ◆ ersetzen
- ◆ mit 20 Nm anziehen



- Masseband an der Batterie bei ausgeschalteter Zündung abklemmen.

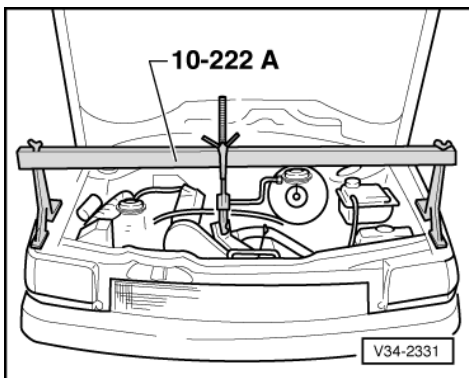
#### Fahrzeuge mit 4-Zylinder-Motor:

- -> 1,9-Liter-TDI-Motor: Motorabdeckung ausbauen -Pfeile-.



- -> Abfangvorrichtung 10-222 A mit Stützen 10-222 A1 auf die Kotflügelverschraubungskante aufsetzen.
- Spannen Sie die Spindel der Abfangvorrichtung 10-222 A vor.

#### Fahrzeuge mit 5-Zylinder-Motor:

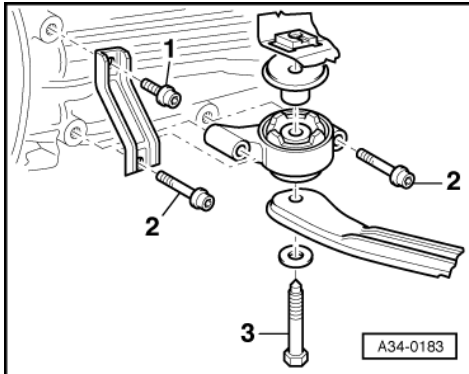


- -> Abfangvorrichtung 10-222 A auf die Kotflügelverschraubungskante aufsetzen und Motor über Spindel vorspannen.



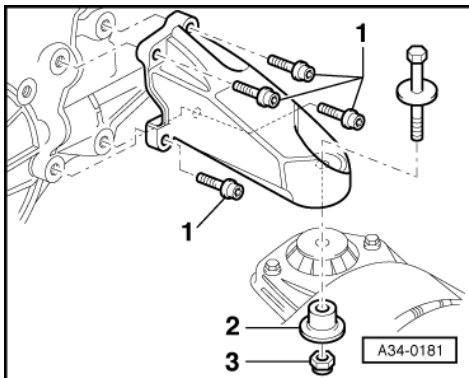
Pos.	Schraube	Stck.	Nm
3	M10	1	40

- Beim Einbau der Getriebestütze den Anschlag -2- unten am Gummimetallager mit einsetzen.



-> Aggregatelagerung Motor/Getriebe links (Fahrzeuge mit 4- und 5-Zylinder-Motor)

Pos.	Schraube	Stck.	Nm
1	M10 x 22	1	40
2	M10 x 80	2	40
3	M12 x 1,5 x 98	1	110



-> Aggregatelagerung Motor/Getriebe links (Fahrzeuge mit 6-Zylinder-Motor)

Pos.	Schraube	Stck.	Nm
1	M10 x 35	4	40
3	M10	1	40

- Beim Einbau der Getriebestütze den Anschlag -2- unten am Gummimetallager mit einsetzen.

### 3 - Getriebeölstand im Schaltgetriebe prüfen

#### 3.1 - Getriebeölstand im Schaltgetriebe prüfen

##### Benötigte Spezialwerkzeuge, Prüfgeräte und Hilfsmittel

- ◆ Steckschlüsseleinsatz Innensechskant SW 17