



Audi 80 B4
(1991-1996)



Kraftstoffversorgung - Dieselmotoren

Inhaltsverzeichnis

20	Kraftstoffversorgung	1
1	Hinweise für Arbeiten an der Kraftstoffversorgung	1
1.1	Hinweise für Arbeiten an der Kraftstoffversorgung	1
1.2	Sicherheitsmaßnahmen bei Arbeiten an der Kraftstoffversorgung	1
1.3	Sauberkeitsregeln	1
2	Kraftstoffversorgung	1
2.1	Kraftstoffversorgung	1
2.2	Bauteileübersicht Kraftstoffbehälter mit Anbauteilen	2
2.3	Kraftstoffbehälter entleeren	7
2.4	Kraftstoffbehälter mit Anbauteilen aus- und einbauen	10
2.5	Bauteileübersicht Geber für Kraftstoffvorratsanzeige	14
2.6	Geber für Kraftstoffvorratsanzeige -G prüfen	16
2.7	Geber für Kraftstoffvorratsanzeige -G aus- und einbauen	18
3	Kraftstofffilter instand setzen	20
3.1	Kraftstofffilter instand setzen	20
3.2	Kraftstofffilter aus- und einbauen	22
4	Kraftstoffsystem entlüften - Fahrzeuge mit TDI-Motor	25
4.1	Kraftstoffsystem entlüften - Fahrzeuge mit TDI-Motor	25
5	Kraftstoffanlage auf Dichtigkeit prüfen	27
5.1	Kraftstoffanlage auf Dichtigkeit prüfen	27
6	Gasbetätigung instand setzen	29
6.1	Gasbetätigung instand setzen	29
6.2	Gaszug aus- und einbauen, einstellen - Fahrzeuge mit TD-Motor	29
6.3	Zug für Kaltstartbeschleuniger aus- und einbauen, einstellen - Fahrzeuge mit TD-Motor ..	32
6.4	Gasbetätigung - Fahrzeuge mit TDI-Motor	33
6.5	Geber für Gaspedalstellung -G79 einbauen und einstellen - Fahrzeuge mit TDI-Motor . . .	34



Audi 80 1992 ➤

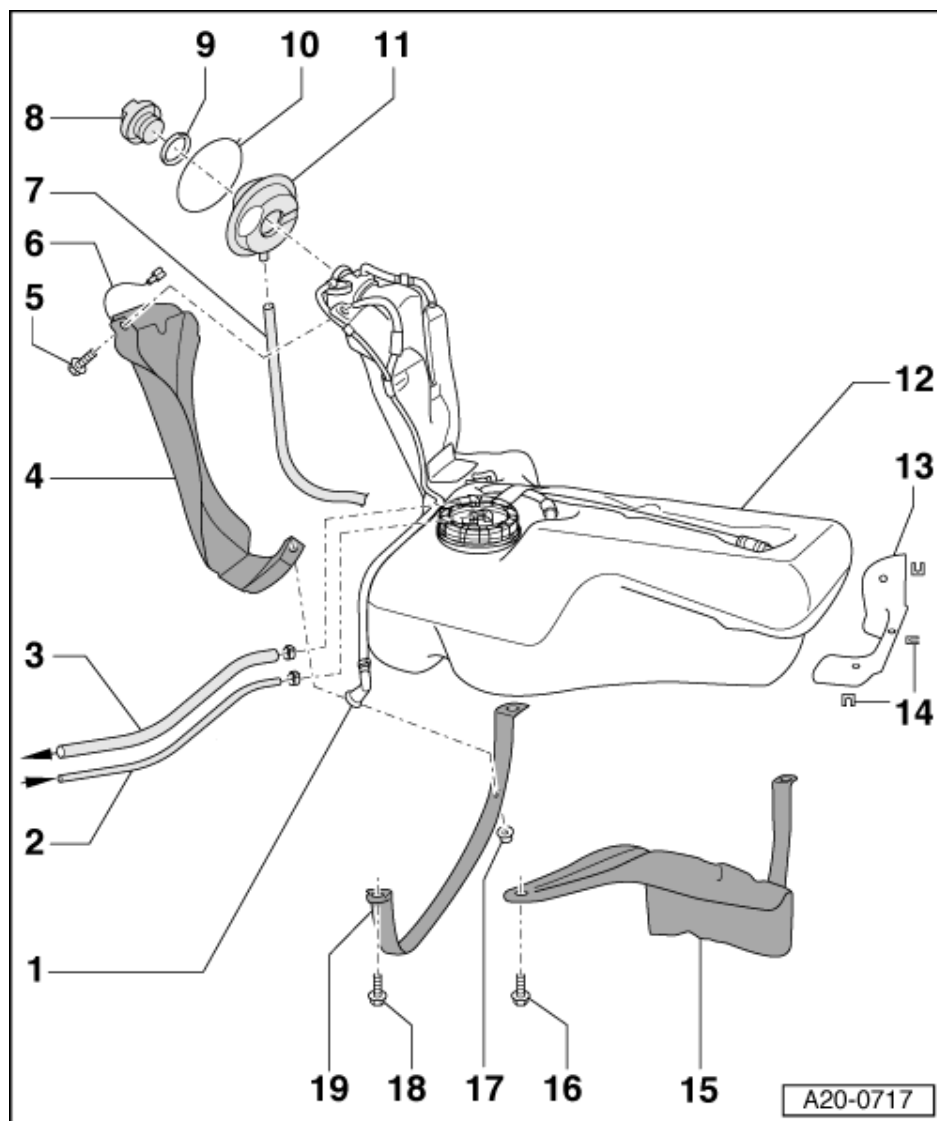
Audi Kraftstoffversorgung - Dieselmotoren - Ausgabe 03.2000



=> Teile-Katalog

- ♦ Zur Montage der Federbandschellen wird die Schlauchklemmzange V.A.G 1921 empfohlen.
- ♦ Dichtringe und Dichtungen bei Montagearbeiten grundsätzlich ersetzen.
- ♦ Schwerkraftventil aus- und einbauen, prüfen
=> Abb. 6 .
- ♦ Entlüftungsventil aus- und einbauen, prüfen
=> Abb. 7 .

2.2 - Bauteileübersicht Kraftstoffbehälter mit Anbauteilen



- 1 Entlüftungsleitung
- 2 Kraftstoff-Rücklaufleitung
 - ♦ vom Kraftstofffilter
- 3 Kraftstoff-Vorlaufleitung
 - ♦ zum Kraftstofffilter
- 4 Schutzblech
 - ♦ für Kraftstoffeinfüllstutzen
 - ♦ mit Masseverbindung



Benötigte Spezialwerkzeuge und Betriebseinrichtungen

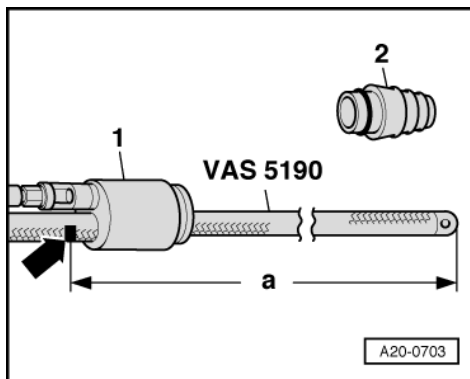
- ◆ VAS 5190

Arbeitsablauf

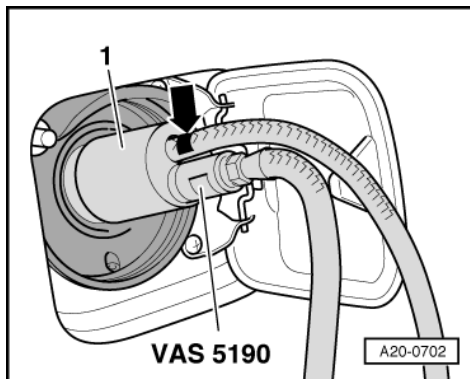
Achtung!
Befestigen Sie die Masseleitung des V.A.G 1433

A - Vorgehensweise bei mehr als 3/4 gefülltem

Kraftstoffbehälter



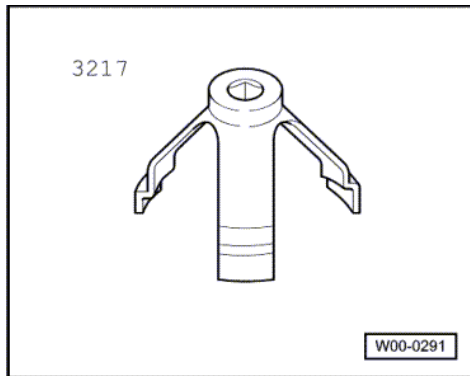
- Nehmen Sie den Verschlussdeckel vom Kraftstoff-Einfüllstutzen ab.
- -> Ziehen Sie das Kegelstück -2- vom Schaftstück -1- des VAS 5190 ab.
- Kleben Sie im Abstand $a = 565$ mm vom Ende des Absaugschlauchs mit Isolierband eine Markierung -Pfeil- auf den Schlauch.



- -> Schrauben Sie das Schaftstück -1- des Absauggeräts VAS 5190 auf den Einfüllstutzen des Kraftstoffbehälters.
- Schieben Sie den Absaugschlauch so weit in den Kraftstoffbehälter, bis die zuvor angebrachte Markierung -Pfeil- am Schaftstück steht.



2.7 - Geber für Kraftstoffvorratsanzeige -G aus- und einbauen

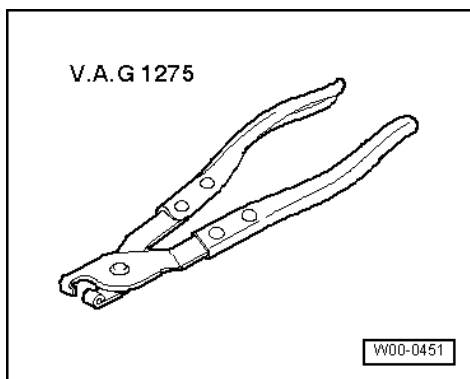


Sicherheitsmaßnahmen beachten=> Seite 1 .

Sauberkeitsregeln beachten => Seite 1 .

Benötigte Spezialwerkzeuge und Betriebseinrichtungen

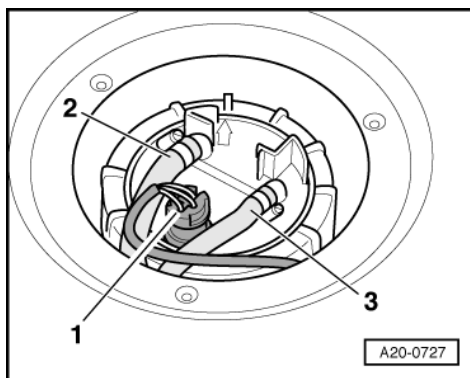
- ◆ Schlüssel für Überwurfmutter 3217



- ◆ Schlauchbinderzange V.A.G 1275

Ausbauen

- Klappen Sie die rechte Lehne der Rücksitzbank nach vorn.



- Bauen Sie die Auskleidung für Kofferraum aus.
- Abdeckung für Verschlußflansch unter der Auskleidung für Kofferraum abschrauben.
- -> Kraftstoff-Rücklaufleitung -3- und Kraftstoff-Vorlaufleitung -2- vom Geber für Kraftstoffvorratsanzeige abziehen.



- ◆ über + 31 °C:
Durchgang zum Filter geschlossen

10 Halteplatte

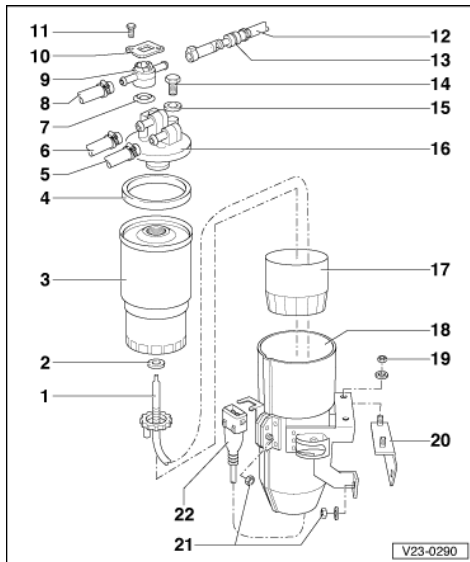
11 5 Nm

12 Kraftstoff-Rücklaufleitung

- ◆ zum Kraftstoffbehälter

13 Rückschlagventil

- ◆ Einbaulage: Pfeilrichtung zum Kraftstoffbehälter



14 Belüftungsschraube - 10 Nm

- ◆ zum Entwässern lösen

15 Dichtring

- ◆ ersetzen

16 Kraftstofffilterflansch

17 Einsatz

18 Abschirmung

19 10 Nm

20 Halter

21 10 Nm

22 Steckverbindung

- ◆ bei TDI-Motor ä 02.94 mit Geber für Wasserstand -G120

3.2 - Kraftstofffilter aus- und einbauen

Hinweise:

- ◆ Achten Sie bitte darauf, daß kein Dieselmotorkraftstoff auf die Kühlmittelschläuche gelangt. Gegebenenfalls Schläuche sofort reinigen!
- ◆ Bitte Entsorgungsvorschriften beachten!



-> **Abb.1 Gaszug einstellen**

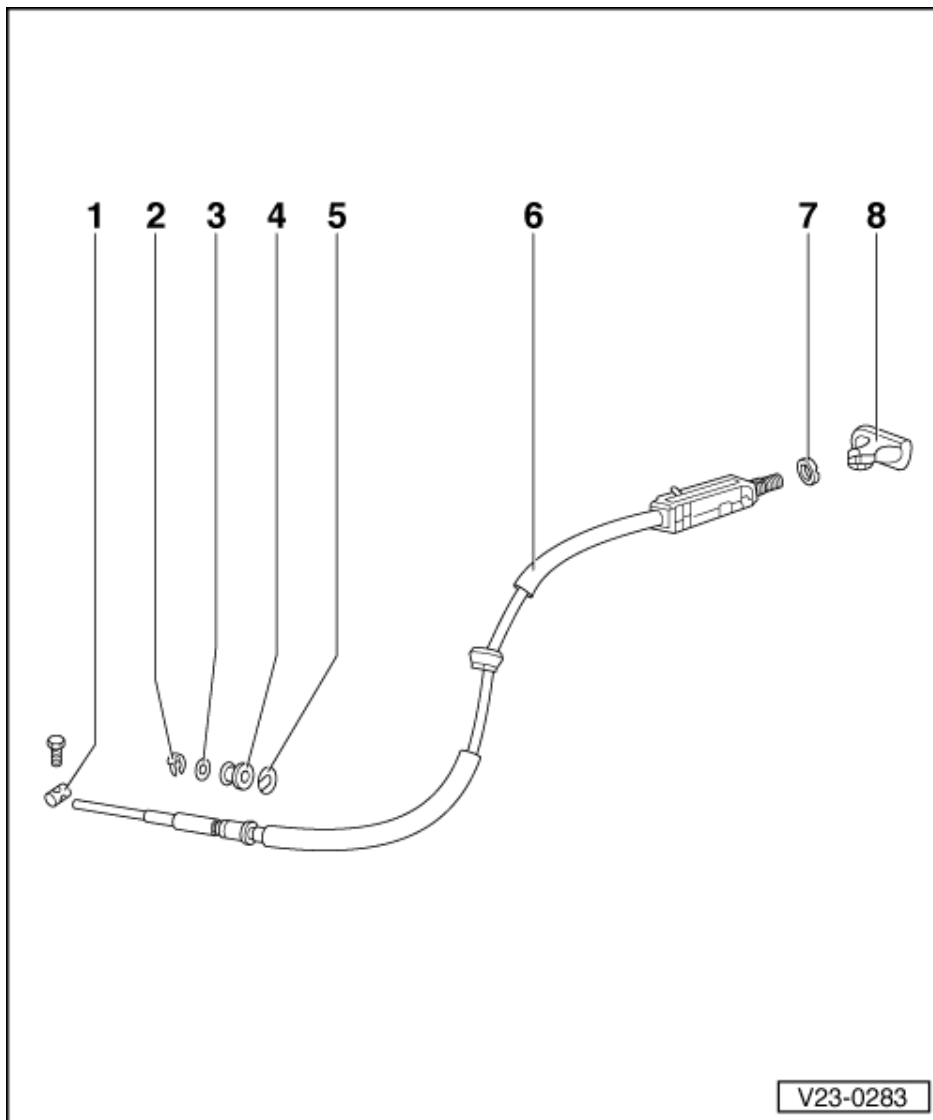
- Stecksicherung am Rastsegment der Gaszughülle abziehen.
- Gaspedal in Vollgasstellung drücken.

Hinweis:

Hierzu ist ein zweiter Monteur erforderlich oder Gaspedal mit Federspreizstange gegen das Lenkrad abstützen.

- Gaszug durch Umstecken der Stecksicherung an der Gummitülle des Widerlagers so einstellen, daß an der Einspritzpumpe die Vollgasstellung erreicht wird.
- Gaspedal loslassen bzw. Spreizstange entfernen.

6.3 - Zug für Kaltstartbeschleuniger aus- und einbauen, einstellen - Fahrzeuge mit TD-Motor



- 1 Klemmhülse
- 2 Sicherungsscheibe
- 3 Unterlegscheibe
- 4 Gummibuchse
- 5 Unterlegscheibe
- 6 Zug für Kaltstartbeschleuniger
 - ◆ einstellen