



**Audi TT**  
(1998-2006)



**Automatisches Getriebe 09G**

## Inhaltsverzeichnis

<b>00 - Technische Daten</b> .....	<b>1</b>
<b>1 Kennzeichnung des Getriebes</b> .....	<b>1</b>
<b>2 Hinweise zum Automatischen 6-Gang-Getriebe 09G</b> .....	<b>2</b>
<b>3 Kennbuchstaben, Aggregatezuordnung, Übersetzungen, Ausrüstung</b> .....	<b>3</b>
<b>4 Füllmengen im Planetengetriebe und Achsantrieb</b> .....	<b>4</b>
<b>5 Sicherheitsmaßnahmen</b> .....	<b>5</b>
<b>6 Hinweise zum An- und Abschleppen</b> .....	<b>7</b>
<b>7 Reparaturhinweise</b> .....	<b>8</b>
7.1 Kontaktkorrosion! .....	8
7.2 Allgemeine Reparaturhinweise .....	8
<b>8 Sauberkeitsregeln bei Arbeiten am Automatischen Getriebe</b> .....	<b>11</b>
<b>32 - Drehmomentwandler</b> .....	<b>12</b>
<b>1 Montageübersicht - Drehmomentwandler</b> .....	<b>12</b>
1.1 Kennzeichnung Drehmomentwandler .....	13
1.2 Wellendichtring für Drehmomentwandler ersetzen .....	13
1.3 Drehmomentwandler entleeren .....	14
1.4 Drehmomentwandler prüfen .....	15
1.5 Drehmomentwandler einbauen .....	15
<b>37 - Betätigung, Gehäuse</b> .....	<b>17</b>
<b>1 Elektrisch/Elektronische Bauteile und Einbauorte</b> .....	<b>17</b>
1.1 Steuergerät für automatisches Getriebe J217 aus- und einbauen .....	22
<b>2 Montageübersicht - Funktionseinheit der Schaltbetätigung</b> .....	<b>24</b>
2.1 Schaltbetätigung und Zündschlüsselabzugssperre prüfen .....	25
2.2 Griff für Wählhebel aus- und einbauen .....	27
2.3 Funktionseinheit der Schaltbetätigung aus- und einbauen .....	28
<b>3 Montageübersicht - Schaltbetätigung</b> .....	<b>31</b>
3.1 Leiterplatte mit Schalter für Tiptronic F189 aus- und einbauen .....	32
3.2 Jalousie für Wählhebel aus- und einbauen .....	34
3.3 Magnet für Wählhebelsperre N110 aus- und einbauen .....	35
3.4 Wählhebelseilzug aus- und einbauen .....	36
3.5 Wählhebelseilzug prüfen und einstellen .....	39
3.6 Sperrzug aus- und einbauen .....	40
3.7 Sperrzug einstellen .....	42
<b>4 Getriebe aus- und einbauen</b> .....	<b>44</b>
<b>5 Transport des Automatischen Getriebes</b> .....	<b>57</b>
<b>6 Getriebe am Motor- und Getriebehälter befestigen</b> .....	<b>58</b>
<b>7 Montageübersicht - Aggregatelager</b> .....	<b>60</b>
7.1 Getriebelager aus- und einbauen .....	61
7.2 Pendelstütze aus- und einbauen .....	63
<b>8 Übersicht - ATF im Getriebe</b> .....	<b>65</b>
8.1 ATF-Stand prüfen und korrigieren .....	65
8.2 ATF auffüllen - Fahrzeuge mit ATF-Einfüllbohrung .....	69
8.3 ATF auffüllen - Fahrzeuge ohne ATF-Einfüllbohrung .....	71
8.4 ATF ablassen .....	73
8.5 ATF nach Reparatur auffüllen - Fahrzeuge mit ATF-Einfüllbohrung .....	75
8.6 ATF nach Reparatur auffüllen - Fahrzeuge ohne ATF-Einfüllbohrung .....	78
<b>9 Montageübersicht - ATF-Kühler</b> .....	<b>80</b>
9.1 ATF-Kühler aus- und einbauen .....	80



<b>38 - Räder, Regelung</b>	<b>82</b>
<b>1 Montageübersicht - ATF-Ölwanne, ATF-Sieb, Schieberkasten und interne Leitungsstränge</b>	<b>82</b>
1.1 ATF-Ölwanne aus- und einbauen	86
1.2 ATF-Sieb aus- und einbauen	88
1.3 Schieberkasten aus- und einbauen	88
1.4 Leitungsstrang mit 14-poligem Stecker aus- und einbauen	95
1.5 Leitungsstrang mit 8-poligem Stecker und Getriebeöltemperaturgeber G93 aus- und einbauen	96
1.6 Geber für Getriebeeingangsdrehzahl G182 aus- und einbauen	97
1.7 Geber für Getriebeausgangsdrehzahl G195 aus- und einbauen	97
<b>2 Übersicht - Multifunktionsschalter F125</b>	<b>99</b>
2.1 Multifunktionsschalter F125 aus- und einbauen	100
2.2 Multifunktionsschalter F125 einstellen	101
2.3 Wellendichtring für Schaltwelle ersetzen	103
<b>39 - Achsantrieb, Ausgleichgetriebe vorn</b>	<b>105</b>
<b>1 Dichtringe für Flanschwellen</b>	<b>105</b>
1.1 Dichtring für Flanschwellen links ersetzen	105
1.2 Dichtring für Flanschwellen rechts ersetzen	107

## 37 – Betätigung, Gehäuse

### 1 Elektrisch/Elektronische Bauteile und Einbauorte

#### 1 - Steuergerät für automatisches Getriebe -J217-

- Einbauort; aus- und einbauen ⇒ [Seite 22](#)
- Mehrfachsteckverbindung lösen ⇒ [Seite 23](#)
- wird durch Eigendiagnose geprüft

#### 2 - Steckverbindung, 16fach - T16- - Diagnoseanschluss

- Einbauort ⇒ [Seite 18](#)

#### 3 - Magnet für Wählhebelsperre -N110-

- Einbauort ⇒ [Seite 19](#)
- wird durch Eigendiagnose geprüft
- aus- und einbauen ⇒ [Seite 35](#)

#### 4 - Schieberkasten

- Einbauort ⇒ [Seite 20](#)
- aus- und einbauen ⇒ [Seite 88](#)
- Kennzeichnung der Magnetventile ⇒ [Seite 20](#)

#### 5 - Leitungsstrang mit 8-poligem Stecker

- für die Geber
- mit integriertem Getriebeöltemperaturgeber - G93-

- Einbauort ⇒ [Seite 21](#)

- Getriebeöltemperaturgeber -G93- wird durch Eigendiagnose geprüft

- aus- und einbauen ⇒ [Seite 96](#)

#### 6 - Leitungsstrang mit 14-poligem Stecker

- für die Magnetventile

- Einbauort ⇒ [Seite 21](#)

- Bezeichnung der Magnetventile und Leitungsstrangverlegung ⇒ [Seite 20](#)

- aus- und einbauen ⇒ [Seite 95](#)

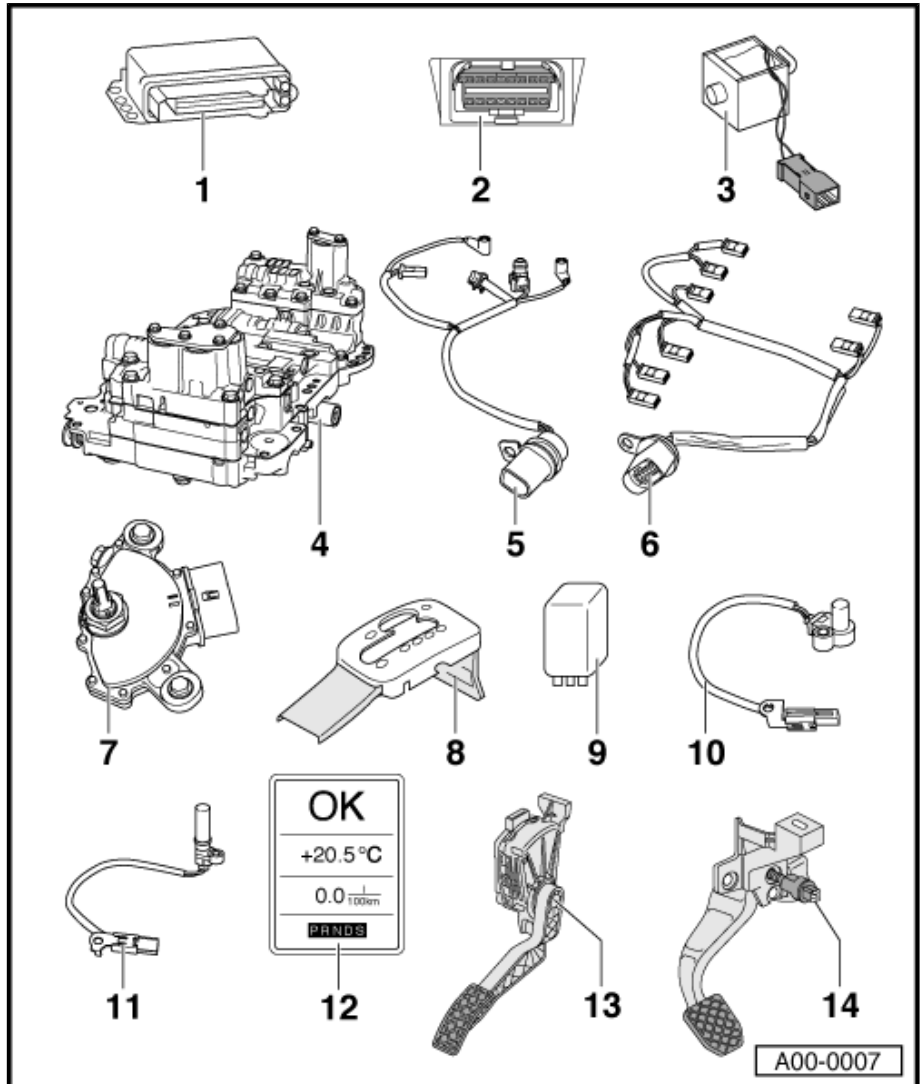
#### 7 - Multifunktionsschalter -F125-

- Einbauort ⇒ [Seite 19](#)

- wird durch Eigendiagnose geprüft

- ⇒ „2.1 Multifunktionsschalter F125 aus- und einbauen“, [Seite 100](#)

- ⇒ „2.2 Multifunktionsschalter F125 einstellen“, [Seite 101](#)





- Elektrische Steckverbindungen -A- und -B- trennen.

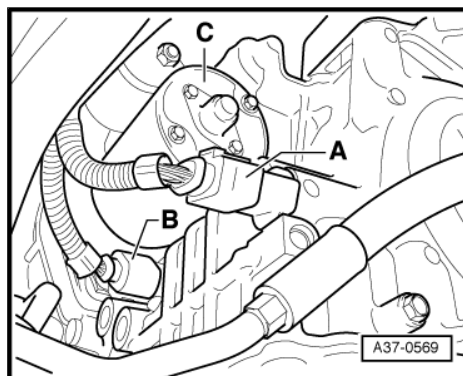


**Hinweis**

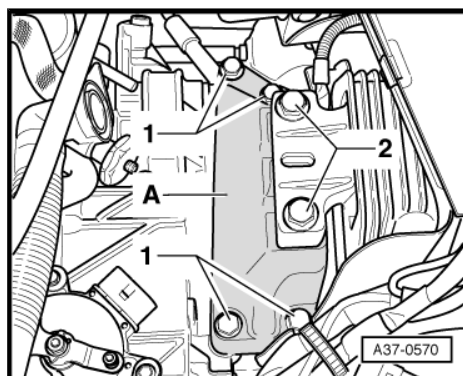
Wenn die am Getriebe angeschraubten elektrischen Steckverbindungen -A- oder -B- beschädigt sind, müssen Sie den entsprechenden Leitungsstrang ersetzen

⇒ „1.4 Leitungsstrang mit 14-poligem Stecker aus- und einbauen“, Seite 95 und

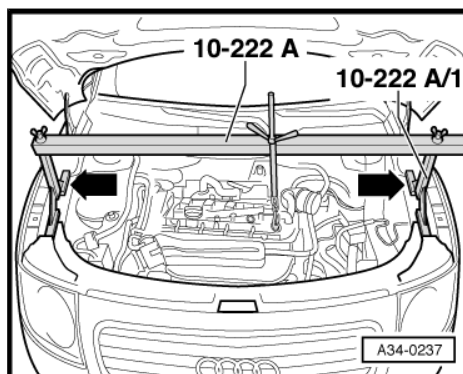
⇒ „1.5 Leitungsstrang mit 8-poligem Stecker und Getriebeöltemperaturgeber G93 aus- und einbauen“, Seite 96.



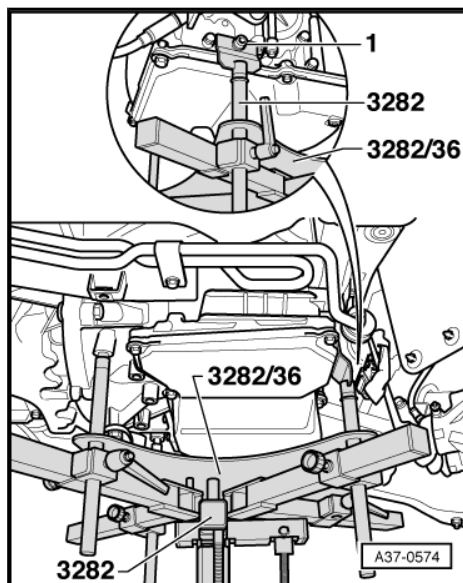
- Schrauben -1- und -2- herausdrehen, Getriebestütze -A- abnehmen.



- Motor-Getriebe-Aggregat mit der Spindel etwa 50 mm absenken.



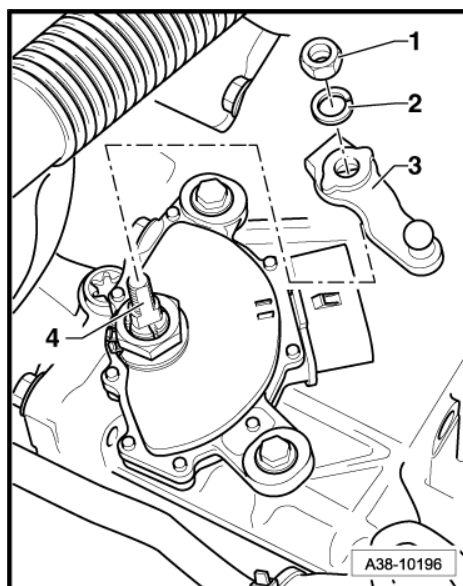
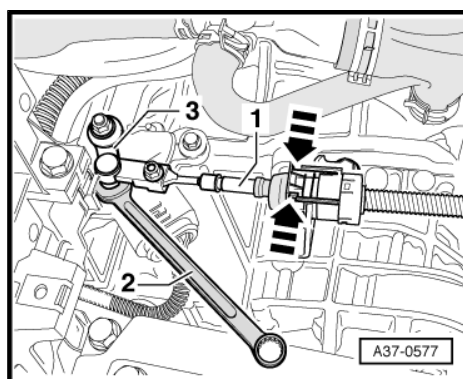
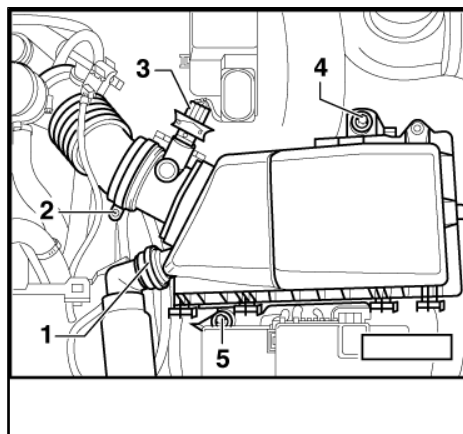
- Getriebeaufnahme -3282- auf den Motor -und Getriebeheber -V.A.G 1383 A- montieren.
- Justierplatte -3282/36- auf die Getriebeaufnahme -3282- auflegen (Justierplatte passt nur in einer Stellung).
- Arme der Getriebeaufnahme entsprechend den Bohrungen in der Justierplatte ausrichten.
- Aufnahmeelemente einschrauben, wie auf der Justierplatte dargestellt.
- Motor -und Getriebeheber -V.A.G 1383 A- mit Getriebeaufnahme -3282- unter das Getriebe fahren und Getriebe abstützen.
- Getriebe auf der Getriebeaufnahme -3282- mit der Schraube -1- sichern.



## 2.1 Multifunktionsschalter -F125- aus- und einbauen

### Ausbauen

- Bauen Sie den Luftführungsschlauch -1- zur Sekundärluftpumpe vom Luftfiltergehäuse ab.
  - Bauen Sie die Luftführung vom Luftmassenmesser -G70- ab, dazu Schlauchschelle -2- lösen.
  - Trennen Sie die elektrische Steckverbindung am Luftmassenmesser -G70- -Pos. 3-.
  - Drehen Sie die Schrauben -4- und -5- heraus und nehmen Sie das Luftfiltergehäuse heraus.
- 
- Wählhebelseilzug -1- vom Hebel -3- für Schaltwelle beispielsweise mit einem Gabelschlüssel SW 10 -Pos. 2- abhebeln.
  - Verrastungen am Widerlager für Wählhebelseilzug zusammendrücken -Pfeile- und Wählhebelseilzug aus dem Widerlager am Getriebe herausziehen.
- 
- Mutter -1- herausdrehen.
  - Scheibe -2- und Hebel -3- für Schaltwelle von der Schaltwelle -4- abnehmen.



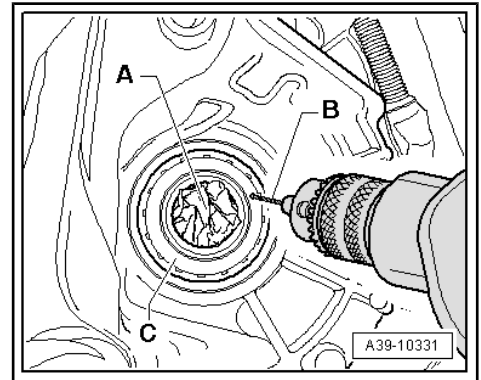
- Verschließen Sie die Öffnung für die Gelenkwelle am Getriebe mit einem sauberen Lappen -A-.

 **Hinweis**

*Damit die Bohrspäne haften bleiben, fetten Sie den Bohrer -B-.*

 **Vorsicht!**

- ◆ *Damit das dahinter liegende Lager nicht beschädigt wird, nur durch den Blechring bohren.*
- ◆ *Schutzbrille tragen.*

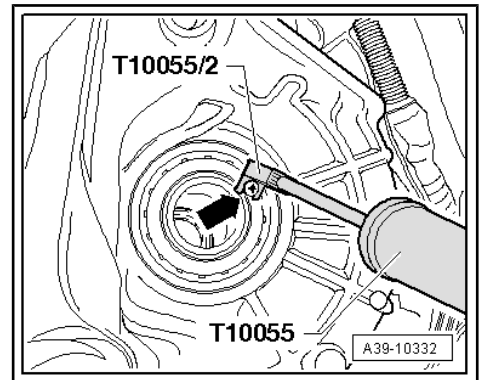


- Äußeren Blechring -C- des Wellendichtrings durchbohren.

 **Vorsicht!**

*Damit das dahinter liegende Lager nicht beschädigt wird, Blechschraube nicht zu tief eindrehen.*

- Blechschraube -Pfeil- in die Bohrung im Blechring eindrehen.
- Wellendichtring mit dem Abzieher -T10055- und Adapter -T10055/2- ausziehen
- Lappen -A- entfernen, Getriebe und Öffnung für die Gelenkwelle gründlich reinigen.



 **Vorsicht!**

*Es dürfen keine Metallspäne in das Getriebe und in die Öffnung für die Gelenkwelle gelangen; wenn erforderlich, Späne absaugen.*

 **Hinweis**

- ◆ *Wenn beim Heraushebeln nur der Blechring des Wellendichtrings entfernt werden konnte, hebeln Sie den Rest des Wellendichtrings mit einem Schraubendreher -A- heraus.*
- ◆ *Um das Getriebegehäuse nicht zu beschädigen, verwenden Sie einen Montierhebel -B- als Unterlage.*
- Außenumfang und Dichtlippen des Wellendichtrings mit ATF bestreichen.
- Einbaulage: Offene Seite des Wellendichtrings zum Getriebe.
- Neuen Dichtring von Hand gerade ansetzen und so weit wie möglich eindrücken, damit der Wellendichtring im Getriebegehäuse fixiert ist.

