



**Volvo XC70**  
(2007-2016)



**Bremsanlage**

# Inhalt

<b>Handbuch .....</b>	<b>2</b>
<b>Ausführung und Funktion .....</b>	<b>26</b>
<b>50 Allgemeines .....</b>	<b>26</b>
Bremsanlage .....	26
<b>55 Feststellbremse .....</b>	<b>58</b>
551 Bremssteuerung .....	58
<b>59 Bremssteuersystem .....</b>	<b>66</b>
593 ABS-Bremse.....	66
<b>Spezifikation, elektrisch/elektronisch .....</b>	<b>118</b>
<b>55 Feststellbremse .....</b>	<b>118</b>
551 Bremssteuerung .....	118
<b>59 Bremssteuersystem .....</b>	<b>125</b>
593 ABS-Bremse.....	125
<b>Spezifikation, mechanisch.....</b>	<b>139</b>
<b>51 Radbremse .....</b>	<b>139</b>
512 Hinterradbremse.....	139
511 Vorderradbremse .....	141
<b>Ausbau, Austausch und Einbau .....</b>	<b>143</b>
<b>51 Radbremse .....</b>	<b>143</b>
511 Vorderradbremse .....	143
512 Hinterradbremse.....	148
<b>52 Vakuumhydraulisches Bremssystem .....</b>	<b>156</b>
524 Bremssteuerung .....	156
521 Hauptzylinder, Bremskraftverstärker .....	160
526 Unterdruckpumpe, Behälter, Rohr und Ventil .....	168
522 Bremsleitung mit Anschlüssen .....	175
<b>55 Feststellbremse .....</b>	<b>179</b>
551 Bremssteuerung .....	179
<b>59 Bremssteuersystem .....</b>	<b>185</b>
593 ABS-Bremse.....	185
<b>Reinigung, Inspektion und Einstellung.....</b>	<b>192</b>
<b>51 Radbremse .....</b>	<b>192</b>
511 Vorderradbremse .....	192
512 Hinterradbremse.....	197
510 Allgemeines .....	202
<b>55 Feststellbremse .....</b>	<b>203</b>
551 Bremssteuerung .....	203

# Ausbau, Austausch und Einbau

## 51 Radbremse

511 Vorderradbremse

**Bremssattel vorn**

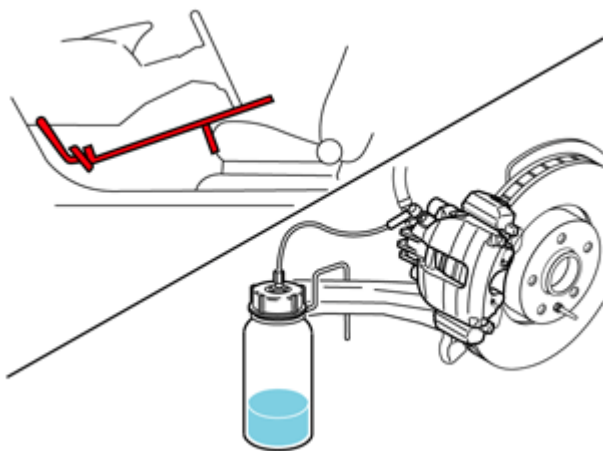
**Entfernen**

**Hinweis:**

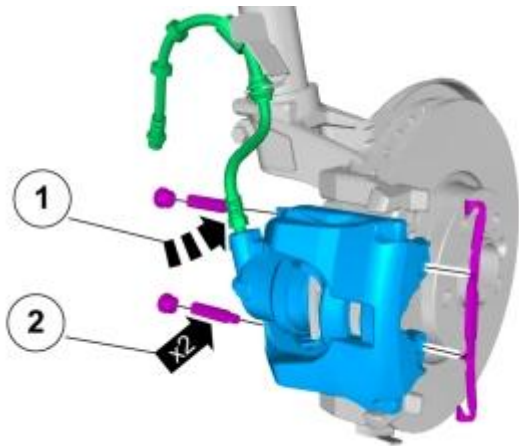
Ausbauschritte in dieser Arbeitsanweisung können Einbaudetails beinhalten.

Siehe Informationen über Sicherheitsinformationen der Bremsanlage. Refer:

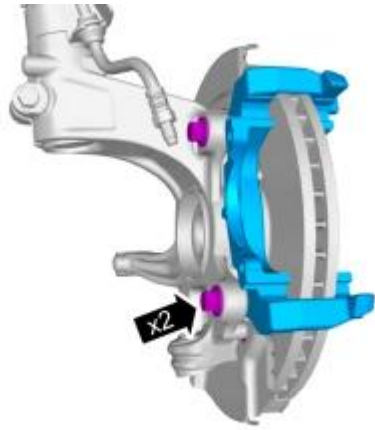
**Sicherheitsinformation Bremssystem**



Bremssklötze vorn ausbauen. Refer: **Bremssklötze vorn**



1. Anzugsdrehmoment: Bremsschlauch an Bremssattel vorne, 18 Nm
2. Anzugsdrehmoment: Gleitstange Bremssattel vorne, 28 Nm



Anzugsdrehmoment: Befestigung Bremssattel vorne, 200 Nm

---

### Anbringen

Bauteile in umgekehrter Reihenfolge einbauen.

Entlüftung Bremsanlage ausführen. Refer: **Bremssystem entlüften**

### Bremsscheibe vorn

#### Entfernen

#### Hinweis:

Ausbauschritte in dieser Arbeitsanweisung können Einbaudetails beinhalten.

Bremssattel vorne ausbauen. Refer: **Bremssattel vorn**



Anzugsdrehmoment: Bremsscheibe vorn an Radnabe, 35 Nm

---

### Anbringen

Bauteile in umgekehrter Reihenfolge einbauen.

---