



Audi A8
(2002-2010)



Standheizung

Inhaltsverzeichnis

82 - Standheizung	1
1 Stand- / Zusatzheizung instand setzen	1
1.1 Kontaktkorrosion!	1
1.2 Hinweise zur Stand- / Zusatzheizung	1
1.3 Hinweis zum Betrieb der Stand- / Zusatzheizung bei Fahrzeugen mit Dieselmotor	6
2 Sicherheitsmaßnahmen bei Arbeiten an Fahrzeugen mit Stand- / Zusatzheizung	7
3 Hinweise zu allgemeinen Reparaturen an Fahrzeugen mit Stand- / Zusatzheizung	8
4 Sauberkeitsregeln für Arbeiten an der Stand- / Zusatzheizung (und der Kraftstoffanlage)	9
5 Anordnung der Bauteile für die Stand- / Zusatzheizung im Fahrzeug	10
5.1 Tasten und Kontrollampe der Funk- / Fernbedienung für Standheizung	17
5.2 Batterien der Funk- / Fernbedienung für Standheizung prüfen und ersetzen	21
5.3 Handsender für Funk- / Fernbedienung im Steuergerät für Zusatzheizung J364 anpassen	22
5.4 Standheizung/ Standlüftung über das Multi Media Interface (MMI) ein- und ausschalten ..	23
6 Kraftstoffentnahme für die Stand- / Zusatzheizung	25
6.1 Kraftstoffleitung zur Dosierpumpe V54 mit Kraftstoff füllen (entlüften)	27
6.2 Kraftstoffentnahme (für die Stand- / Zusatzheizung) aus dem Kraftstoffbehälter	28
6.3 Kraftstofffördermenge der Dosierpumpe V54 prüfen	30
6.4 Dosierpumpe V54 aus- und einbauen	37
6.5 Verlegung der Kraftstoffleitung zur Stand- / Zusatzheizung	39
6.6 Ansteuerung und elektrische Verbindungen der Stand- / Zusatzheizung prüfen	40
7 CO₂ -Anteil im Abgas der Stand- / Zusatzheizung prüfen und einstellen	45
7.1 CO ₂ -Anteil im Abgas der Stand- / Zusatzheizung prüfen	47
7.2 CO ₂ -Anteil im Abgas der Stand- / Zusatzheizung einstellen	50
7.3 Rückstände vom Brenneinsatz der Stand- / Zusatzheizung entfernen (nur bei Betrieb mit PME- oder RME-Kraftstoff)	55
8 Einbindung der Stand- / Zusatzheizung in den Kühlmittelkreislauf	59
8.1 Einbindung der Zusatzheizung in den Kühlmittelkreislauf	59
8.2 Einbindung der Stand- / Zusatzheizung in den Kühlmittelkreislauf	61
8.3 Einbindung der Stand- / Zusatzheizung in den Kühlmittelkreislauf	63
8.4 Absperrventil für Kühlmittel, Heizung N279 Funktion, aus- und einbauen	65
8.5 Kühlmittelkreislauf entlüften	67
8.6 Hinweis für Fahrzeuge mit der Beanstandung „schlechter Heizleistung“ bei laufendem Motor	69
9 Stand- / Zusatzheizung aus- und einbauen	71
9.1 Stand- / Zusatzheizung aus- und einbauen	72
9.2 Bauteile der Stand- / Zusatzheizung prüfen	77
10 Stand- / Zusatzheizung zerlegen und zusammenbauen	80
10.1 Anbauteile von der Zusatzheizung ab- und wieder anbauen	80
10.2 Abgasanlage der Stand- / Zusatzheizung ab- und anbauen	83
10.3 Anbauteile von der Stand- / Zusatzheizung ab- und wieder anbauen	84
10.4 Ansaugschlauch mit Ansaugluft- Geräuschdämpfer anbauen	89
10.5 Befestigung des Halters für Stand- / Zusatzheizung mit Gummimetallelement	90
10.6 Ausführungen des Halters für Stand- / Zusatzheizung	90
10.7 Abgasanlage der Stand- / Zusatzheizung	91
10.8 Abstandshalter und Isolierschlauch an der Abgasanlage der Stand- / Zusatzheizung anbringen	92
10.9 Verkabelung zur Umwälzpumpe V55 verlegen	92
10.10 Stand- / Zusatzheizung zerlegen und zusammenbauen	93
10.11 Abdeckung für Steckerleiste aus- und einbauen	95
10.12 Belegung der Steckerleiste der Stand- / Zusatzheizung	96



10.13	Verbrennungsluftgebläse V6 aus- und einbauen	97
10.14	Brennereinsatz aus- und einbauen	97
10.15	Glühkerze mit Flammenüberwachung Q8 aus- und einbauen	99
11	Prinzipschaltplan der Stand- / Zusatzheizung	101
11.1	Einbindung der Stand- / Zusatzheizung in die Fahrzeugelektrik	101
11.2	Einbauort des Temperaturfühler G18 in der Stand- / Zusatzheizung	103
12	Prinzipschaltplan Ansteuerung Stand- / Zusatzheizung bei Funk- / Fernbedienung	104
12.1	Einbauort für Funkempfänger Standheizung R64	109
13	Funktionsablauf der Stand- / Zusatzheizung	111
13.1	Funktionsablauf	112
13.2	Heizleistungsbedarf zwischen 50 und 100 %	122
13.3	Heizleistungsbedarf kleiner 50 %	122

1 - Stand-/ Zusatzheizung
2 - Pumpenventileinheit der Klimaanlage

- Einbindung in den Kühl-
mittelkreislauf ⇒ Klima-
anlage; Rep.-Gr. 87

3 - Rechter Wärmetauscher des Klimagerätes
4 - Linker Wärmetauscher des Klimagerätes
5 - Absperrventil für Kühlmittel, Heizung -N279-

- Aus- und einbauen
⇒ [Seite 65](#) .
- Das Absperrventil wird
vom Steuergerät für Zu-
satzheizung -J364- an-
gesteuert ⇒ [Seite 123](#) .
- Die Abbildung zeigt das
Absperrventil im nicht
angesteuertem Zustand
(Kühlmitteldurchfluß
vom Anschluß „3“ zum
Anschluß „4“ und vom
Anschluß „1“ zum An-
schluß „2“)
- Wird das Absperrventil
angesteuert fließt das
Kühlmittel vom An-
schluß „3“ zum An-
schluß „2“

6 - Rücklauf des Kühlmittels zum Motor

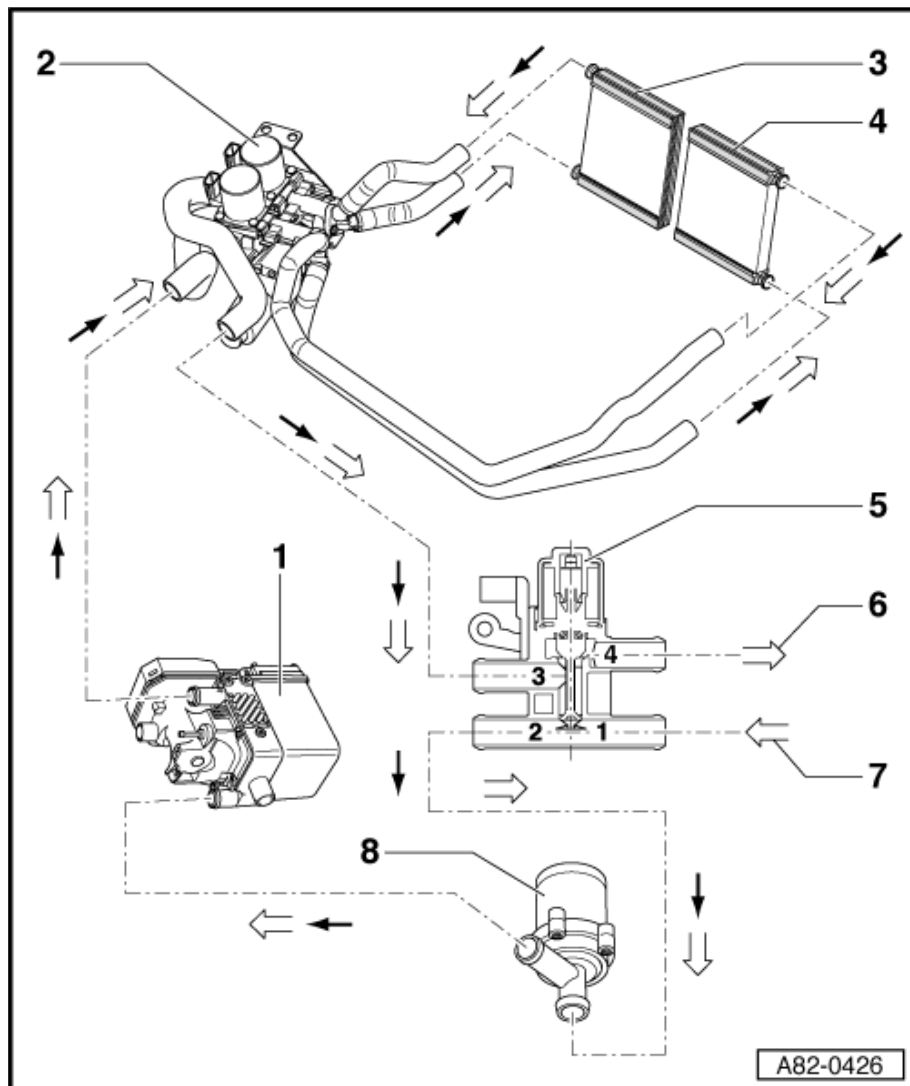
- Einbindung in den Kühl-
mittelkreislauf des Mo-
tors ⇒ Motor, Mechanik;
Rep.-Gr. 19

7 - Vorlauf des Kühlmittels vom Motor

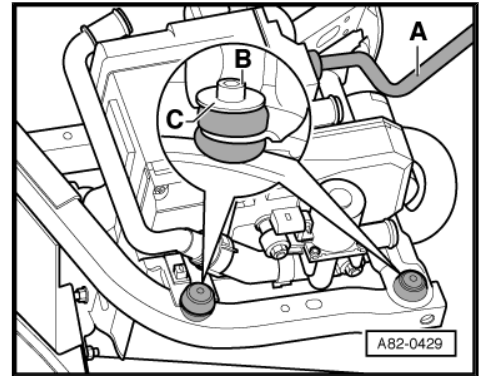
- Einbindung in den Kühl-
mittelkreislauf des Motors ⇒ Motor, Mechanik; Rep.-Gr. 19

8 - Umwälzpumpe -V55-

- Die Umwälzpumpe wird unter bestimmten Bedingungen auch bei laufendem Motor angesteuert um die Kühlmittelpumpe des Motors zu unterstützen ⇒ [Seite 69](#)

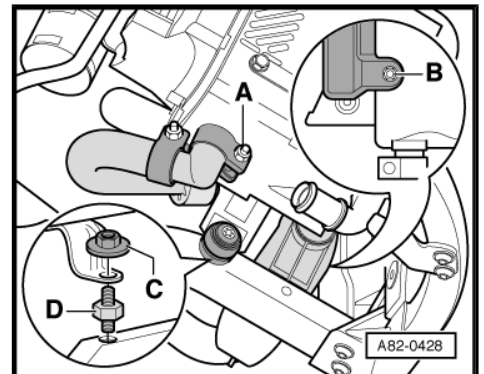


- Bauen Sie die Kraftstoffleitung -A- von der Stand- / Zusatzheizung ab und verschließen Sie diese.
- Bauen Sie die Schrauben -B- aus.



i Hinweis

- ◆ Diese Abbildung zeigt eine Standheizung in einem Fahrzeug mit 8 Zyl.-Benzinmotor, bei anderen Motoren kann die Anordnung von dieser Abbildung abweichen.
 - ◆ Statt der Schrauben -B- und dem Gummielementen -C- können auch Sechskantmuttern und Gummimetallemente eingebaut sein.
- Bauen Sie die Stand- / Zusatzheizung aus.



Einbauen

- Der Einbau erfolgt in umgekehrter Reihenfolge, dabei ist folgendes zu beachten:

