



Audi A3
(1996-2003)



Automatisches Getriebe 09A

Inhaltsverzeichnis

00 - Technische Daten	1
1 Kennzeichnung des Getriebes	1
1.1 Anordnung am Getriebe	1
2 Hinweise zum Automatischen Getriebe 09A	2
2.1 Reparatur des Getriebes	2
3 Füllmenge des Planetengetriebes und Achsantriebes	4
4 Kennbuchstaben, Aggregatezuordnung, Übersetzungen, Ausrüstung	5
5 Sicherheitsmaßnahmen	9
6 Hinweise zum An- und Abschleppen	10
7 Reparaturhinweise	11
7.1 Kontaktkorrosion!	11
7.2 Allgemeine Reparaturhinweise	11
8 Sauberkeitsregeln bei Arbeiten am Automatischen Getriebe	14
32 - Drehmomentwandler	15
1 Drehmomentwandler	15
1.1 Kennzeichnung Drehmomentwandler	15
1.2 Drehmomentwandler entleeren	15
1.3 Wellendichtring für Drehmomentwandler aus- und einbauen	16
1.4 Drehmomentwandler einbauen	17
37 - Betätigung, Gehäuse	18
1 Schaltbetätigung in Stand setzen	18
1.1 Schaltbetätigung prüfen	18
1.2 Wählhebelseilzug prüfen und einstellen	19
1.3 Zündschlüsselabzugssperre prüfen	20
1.4 Schaltbetätigung aus- und einbauen	20
1.5 Schaltbetätigung zerlegen und zusammenbauen	24
1.6 Griff für Wählhebel aus- und einbauen	26
1.7 Magnet für Wählhebelsperre N110 aus- und einbauen	27
1.8 Wählhebelseilzug aus- und einbauen	29
1.9 Sperrzug aus- und einbauen	32
1.10 Sperrzug einstellen	34
2 Montageübersicht - ATF-Kühler	36
2.1 ATF-Kühler aus- und einbauen	36
3 ATF im Getriebe	39
3.1 ATF-Stand prüfen und ergänzen	39
3.2 ATF wechseln oder nach Reparatur auffüllen	44
4 Getriebe aus- und einbauen	47
4.1 Getriebe ausbauen	47
4.2 Transport des Automatischen Getriebes	54
4.3 Getriebe einbauen	55
4.4 Getriebelager aus- und einbauen	59
4.5 Pendelstütze aus- und einbauen	62
5 Getriebe am Motor- und Getriebehälter VAS 6095 oder Spannbock VW 313 befestigen ..	64
6 Getriebe mit Schaltelementen	66
7 Montageübersicht - Getriebe	68
8 Montagereihenfolge - Getriebe zerlegen und zusammenbauen	69
8.1 Getriebe zerlegen	69
8.2 Getriebe zusammenbauen	72

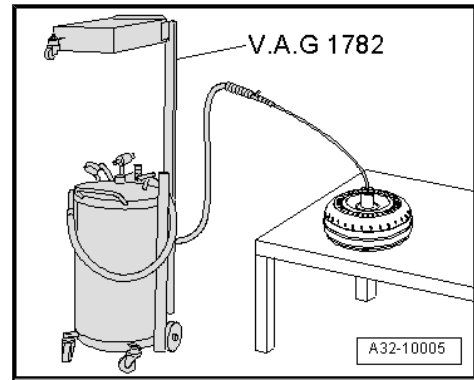


38 - Räder, Regelung	91
1 Gehäusedeckel für Planetengetriebe	91
1.1 Montageübersicht	91
1.2 Druckspeicher für Bremse „B4“	92
2 1. bis 3. Gang-Kupplung „K1“	94
2.1 Montageübersicht der „K1“ Bauteile	94
2.2 „K1“ Glocke zerlegen und zusammenbauen	94
3 Rückwärtsgang-Kupplung „K2“ und 3. bis 5. Gang-Kupplung „K3“	96
3.1 Montageübersicht der „K2“ Lamellen	96
3.2 Montageübersicht der „K3“ Lamellen	97
3.3 Montageübersicht der „K2/K3“ Kupplungsglocke	97
4 5. Gang-Kupplung „K4“	100
4.1 Montageübersicht der „K4“ Bauteile »von oben«	100
4.2 Montageübersicht der „K4“ Bauteile »von unten«	102
5 Schieberkasten aus- und einbauen	104
5.1 Montageübersicht - Schieberkasten	104
5.2 Montagereihenfolge - Schieberkasten aus- und einbauen	106
6 Geber im Getriebe aus- und einbauen	112
6.1 Geber für Getriebeeingangsrehzahl G182 aus- und einbauen	112
6.2 Fahrgeschwindigkeitsgeber G68 und Drehzahlgeber der Zwischenwelle G265 aus- und einbauen	112
6.3 Getriebeöltemperaturgeber G93 mit Leitungssatz aus- und einbauen	113
7 Wellendichtring für Schaltwelle ersetzen	115
8 Multifunktionsschalter F125 ausbauen, einbauen und einstellen	116
39 - Achsantrieb, Ausgleichgetriebe	118
1 Wellendichtringe für Flanschwellen ersetzen	118
1.1 Montageübersicht - Flanschwellen	118
1.2 Wellendichtring für Flanschwelle links ersetzen	118
1.3 Wellendichtring für Flanschwelle rechts ersetzen	121

Arbeitsablauf

Bei Verschmutzung des ATF durch Abrieb oder bei Grundüberholung des Getriebes ist der Drehmomentwandler wie folgt zu entleeren:

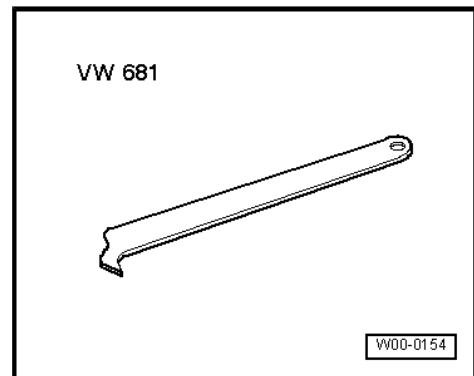
- ATF mit dem Altölauffang- und -absauggerät -V.A.G 1782- und der Ölabsaugsonde aus dem Drehmomentwandler absaugen.



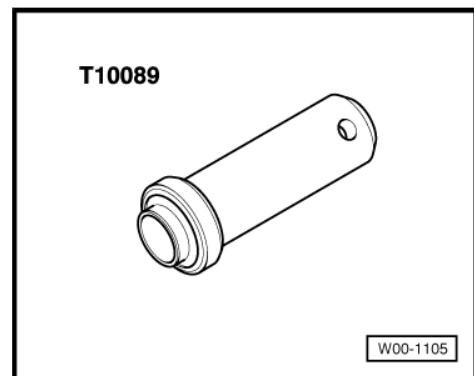
1.3 Wellendichtring für Drehmomentwandler aus- und einbauen

Benötigte Spezialwerkzeuge, Prüf- und Messgeräte sowie Hilfsmittel

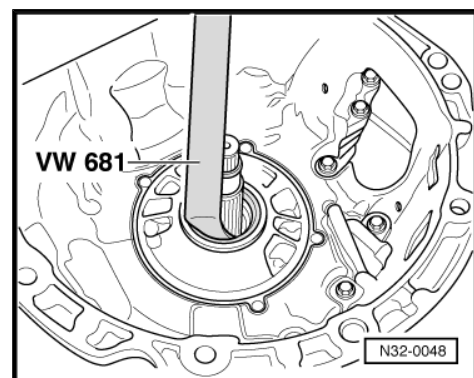
- ◆ Ausdrückhebel -VW 681-



- ◆ Druckstück -T10089-



Wellendichtring für Drehmomentwandler ausbauen.



1 - Griff für Wählhebel

- aus- und einbauen
 ⇒ Seite 26

2 - Hülse

- rastet in den Griff für Wählhebel ein
- blockiert das Abziehen des Griffs für Wählhebel

3 - Abdeckung

- mit Symboleinlage
- im Rahmen -Pos. 5- eingeklipst

4 - Leiterplatte

- kann in der elektrischen Prüfung und im Messwerteblock geprüft werden ⇒ Automatisches Getriebe 09A Eigendiagnose; Rep.-Gr. 01

5 - Rahmen

- mit Jalousie

6 - Kabelclip

- im Rahmen -Pos. 5- gesteckt

7 - Halter

- für Wählhebelseilzug
- auf vorderes Wärmeschutzblech für Tunnel gesteckt

8 - Sicherungsblech

- für Wählhebelseilzug an Funktionseinheit der Schaltbetätigung
- immer ersetzen

9 - Wählhebelseilzug

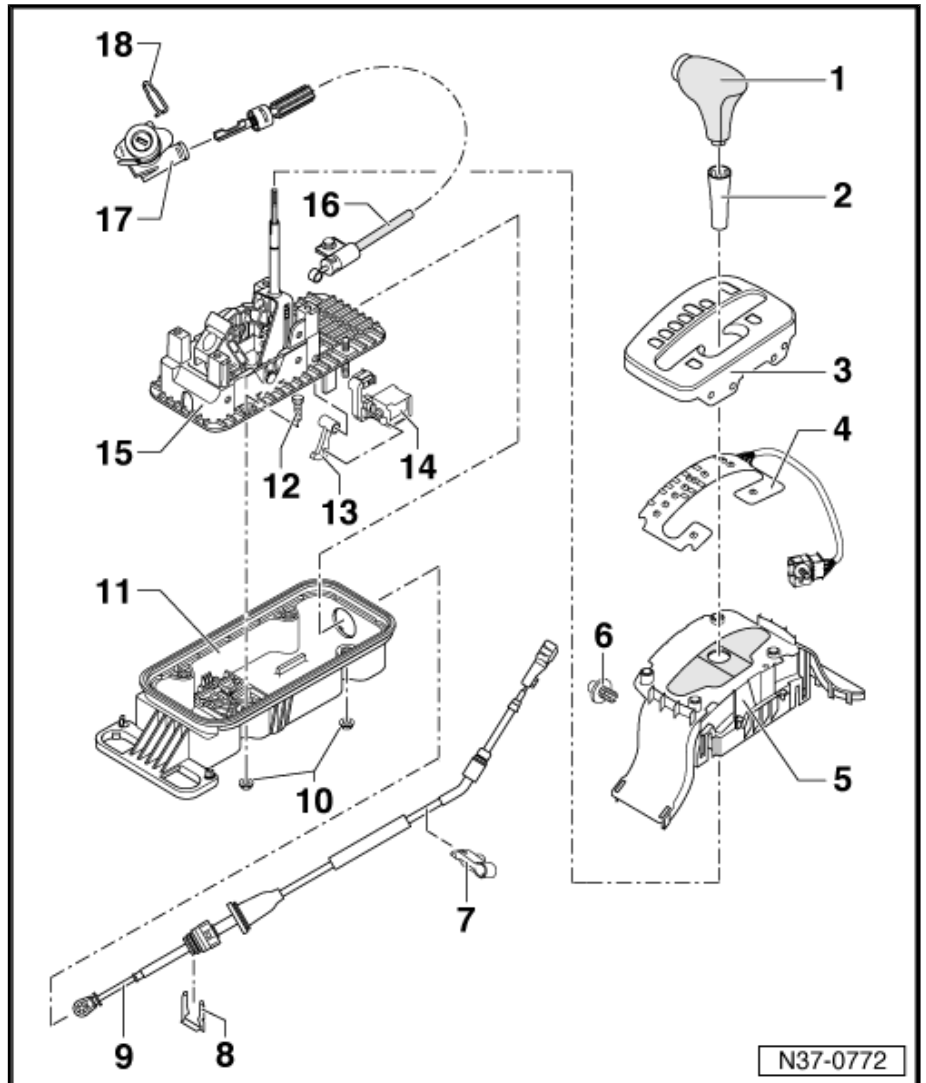
- nicht biegen oder knicken
- bei beschädigter Schutzhülle muss der Wählhebelseilzug ersetzt werden
- prüfen und einstellen ⇒ Seite 19
- aus- und einbauen ⇒ Seite 29
- Zugöse und Kugelpfanne nicht fetten

10 - Bundmutter

- 10 Nm
- für Deckel an Funktionseinheit der Schaltbetätigung
- 4 Stück
- selbstsichernd
- immer ersetzen

11 - Deckel

- für Funktionseinheit der Schaltbetätigung
- mit aufgeklebter Dichtung



2 Montageübersicht - ATF-Kühler

ATF-Kühler aus- und einbauen ⇒ [Seite 36](#) .

1 - Getriebegehäuse

2 - O-Ring

immer ersetzen

3 - ATF-Kühler

4 - Schraube

40 Nm

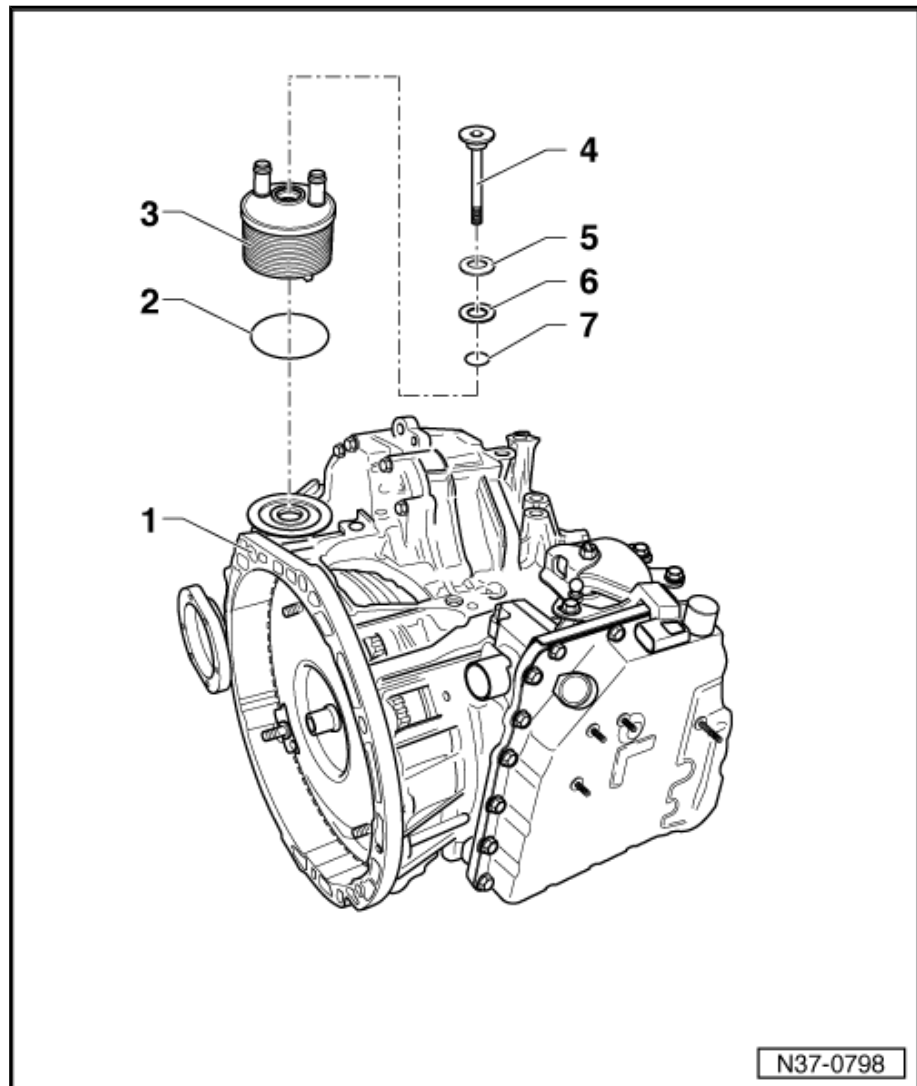
5 - Tellerfeder

Einbaulage: der Außendurchmesser (Konkavseite) zeigt zur Scheibe -Pos. 6-

6 - Scheibe

7 - O-Ring

immer ersetzen



2.1 ATF-Kühler aus- und einbauen

Benötigte Spezialwerkzeuge, Prüf- und Messgeräte sowie Hilfsmittel

◆ Schlauchklemmen bis 25 mm -3094-

