



Audi A3
(1996-2003)



5 / 6 Gang Schaltgetriebe 02M Allrad

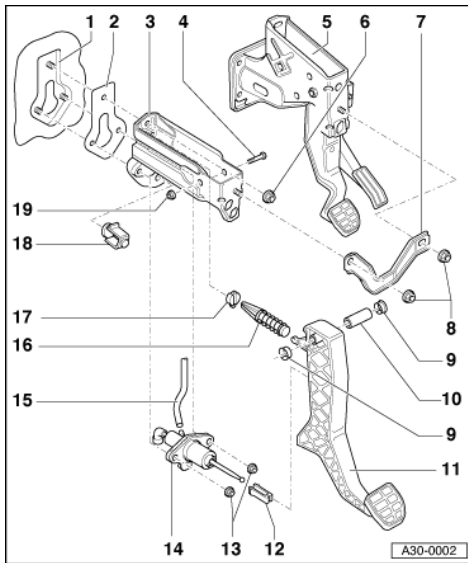
Inhaltsverzeichnis

00 - Technische Daten	1
1 Kennzeichnung des Getriebes	1
1.1 Kennzeichnung des Getriebes	1
1.2 Kennbuchstaben, Aggregatezuordnung, Übersetzungen, Füllmengen	2
1.3 Kennbuchstaben, Aggregatezuordnung, Übersetzungen, Füllmengen - Achsantrieb hinten	3
2 Übersicht Kraftübertragung	4
2.1 Übersicht Kraftübertragung	4
3 Berechnung des Übersetzungsverhältnisses "i"	7
3.1 Berechnung des Übersetzungsverhältnisses "i"	7
4 Allgemeine Reparaturhinweise	7
4.1 Allgemeine Reparaturhinweise	7
4.2 Kontaktkorrosion!	7
30 - Kupplung	10
1 Kupplungsbetätigung instand setzen	10
1.1 Kupplungsbetätigung instand setzen	10
1.2 Montageübersicht - Fußhebelwerk	11
1.3 Übertotpunktfeder aus- und einbauen (Linkslenker-Fahrzeuge)	13
1.4 Übertotpunktfeder aus- und einbauen (Rechtslenker-Fahrzeuge)	14
1.5 Kupplungspedal aus- und einbauen	14
1.6 Montageübersicht - Hydraulik	17
1.7 Geberzylinder aus- und einbauen	20
1.8 Nehmerzylinder aus- und einbauen (Ausrücklager mit hydraulischer Betätigung)	25
1.9 Kupplungsanlage entlüften	25
2 Kupplungsausrückung instand setzen	27
2.1 Kupplungsausrückung instand setzen	27
2.2 Dichtring für Antriebswelle ersetzen	28
3 Kupplung instand setzen	29
3.1 Kupplung instand setzen	29
34 - Betätigung, Gehäuse	33
1 Schaltbetätigung instand setzen	33
1.1 Schaltbetätigung instand setzen	33
1.2 Einbaulage der Schaltbetätigung	33
1.3 Schaltknopf und Abdeckung aus- und einbauen	35
1.4 Schalthebel und Schaltgehäuse instand setzen	37
1.5 Betätigungsseilzüge aus- und einbauen - Montageübersicht	42
1.6 Schaltbetätigung aus- und einbauen	45
1.7 Schaltbetätigung einstellen	49
2 Getriebe aus- und einbauen	53
2.1 Getriebe aus- und einbauen	53
2.2 Ausbauen	54
2.3 Transport des Getriebes	64
2.4 Einbauen	65
3 Winkelgetriebe aus- und einbauen	74
3.1 Winkelgetriebe aus- und einbauen	74
4 Getriebeöl im Schalt- mit Winkelgetriebe prüfen	83
4.1 Getriebeöl im Schalt- mit Winkelgetriebe prüfen	83
5 Getriebe zerlegen und zusammenbauen	85
5.1 Getriebe zerlegen und zusammenbauen	85
5.2 Getriebeübersicht	85

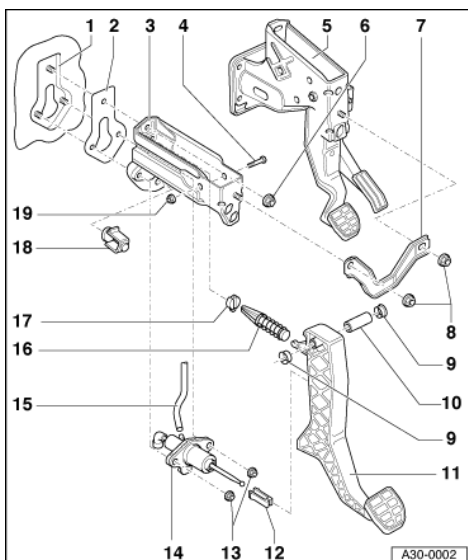


5.3	Montageübersicht	87
5.4	Getriebegehäuse und Schaltbetätigung demontieren und montieren	88
5.5	Antriebswelle, Abtriebswellen (Triebwellen), Ausgleichgetriebe, Winkelgetriebe und Schaltstangen demontieren und montieren	91
5.6	Montagereihenfolge	96
6	Getriebegehäuse instand setzen	104
6.1	Getriebegehäuse instand setzen	104
7	Kupplungsgehäuse instand setzen	114
7.1	Kupplungsgehäuse instand setzen	114
8	Getriebeseitige Schaltbetätigung zerlegen und zusammenbauen	121
8.1	Getriebeseitige Schaltbetätigung zerlegen und zusammenbauen	121
9	Schaltgabeln zerlegen und zusammenbauen	125
9.1	Schaltgabeln zerlegen und zusammenbauen	125
35 - Räder, Wellen		128
1	Antriebswelle zerlegen und zusammenbauen	128
1.1	Antriebswelle zerlegen und zusammenbauen	128
2	Antriebswelle einstellen	138
2.1	Antriebswelle einstellen	138
2.2	Tabelle der Einstellscheiben	141
2.3	Kontrollmessung durchführen	142
3	Abtriebswelle 1. bis 4. Gang zerlegen und zusammenbauen	143
3.1	Abtriebswelle 1. bis 4. Gang zerlegen und zusammenbauen	143
4	Abtriebswelle 1. bis 4. Gang einstellen	164
4.1	Abtriebswelle 1. bis 4. Gang einstellen	164
5	Abtriebswelle 5./6. und Rückwärtsgang zerlegen und zusammenbauen	169
5.1	Abtriebswelle 5./6. und Rückwärtsgang zerlegen und zusammenbauen	169
6	Abtriebswelle 5./6. und Rückwärtsgang einstellen	187
6.1	Abtriebswelle 5./6. und Rückwärtsgang einstellen	187
39 - Achsantrieb, Ausgleichgetriebe vorn		192
1	Dichtringe für Flanschwelle links oder Gelenkflansch rechts ersetzen	192
1.1	Dichtringe für Flanschwelle links oder Gelenkflansch rechts ersetzen	192
1.2	Dichtring für Flanschwelle links ersetzen	192
1.3	Dichtring für Gelenkflansch rechts ersetzen	195
2	Dichtring für Abtriebsflansch Winkelgetriebe ersetzen	198
2.1	Dichtring für Abtriebsflansch Winkelgetriebe ersetzen	198
3	Ausgleichgetriebe zerlegen und zusammenbauen	203
3.1	Ausgleichgetriebe zerlegen und zusammenbauen	203
4	Einstellübersicht	218
4.1	Einstellübersicht	218
5	Ausgleichgetriebe einstellen	219
5.1	Ausgleichgetriebe einstellen	219

1.2 - Montageübersicht - Fußhebelwerk



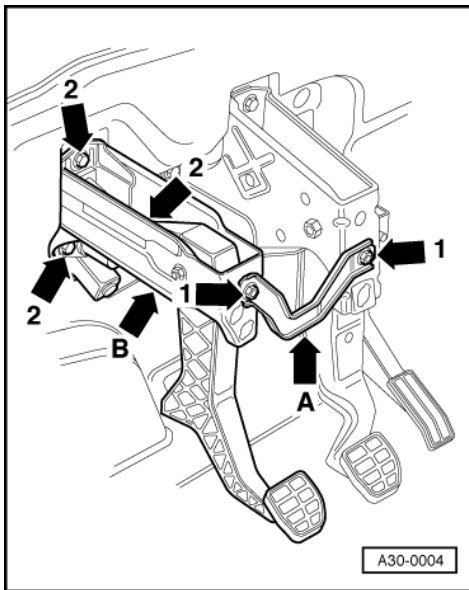
- 1 Querwand**
 - ◆ mit Aufnahme für Lagerbock und Geberzylinder
- 2 Dichtung**
 - ◆ immer ersetzen
- 3 Lagerbock**
 - ◆ zur Aufnahme des Kupplungspedales
- 4 Schraube**
- 5 Lagerbock**
 - ◆ zur Aufnahme von Gaspedal und Bremspedal
- 6 Sechskantmutter, selbstsichernd, 25 Nm**
 - ◆ immer ersetzen
- 7 Verbindungsblech**



- 8 Sechskantmutter, selbstsichernd, 25 Nm**
 - ◆ immer ersetzen
- 9 Lagerbuchse**
- 10 Lagerbolzen**
- 11 Kupplungspedal**
 - ◆ aus- und einbauen



- Rohr/Schlauchleitung -C- aus Geberzylinder herausziehen und verschließen.

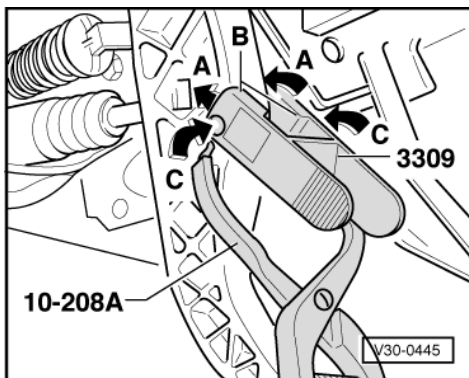


- Bauen Sie das Ablagefach Fahrerseite aus:

=> Karosserie-Montagearbeiten Innen; Rep.-Gr. 68; Ablagen/Abdeckungen; Ablagefach Fahrerseite aus- und einbauen
Ablagen/Abdeckungen Ablagefach Fahrerseite aus- und einbauen

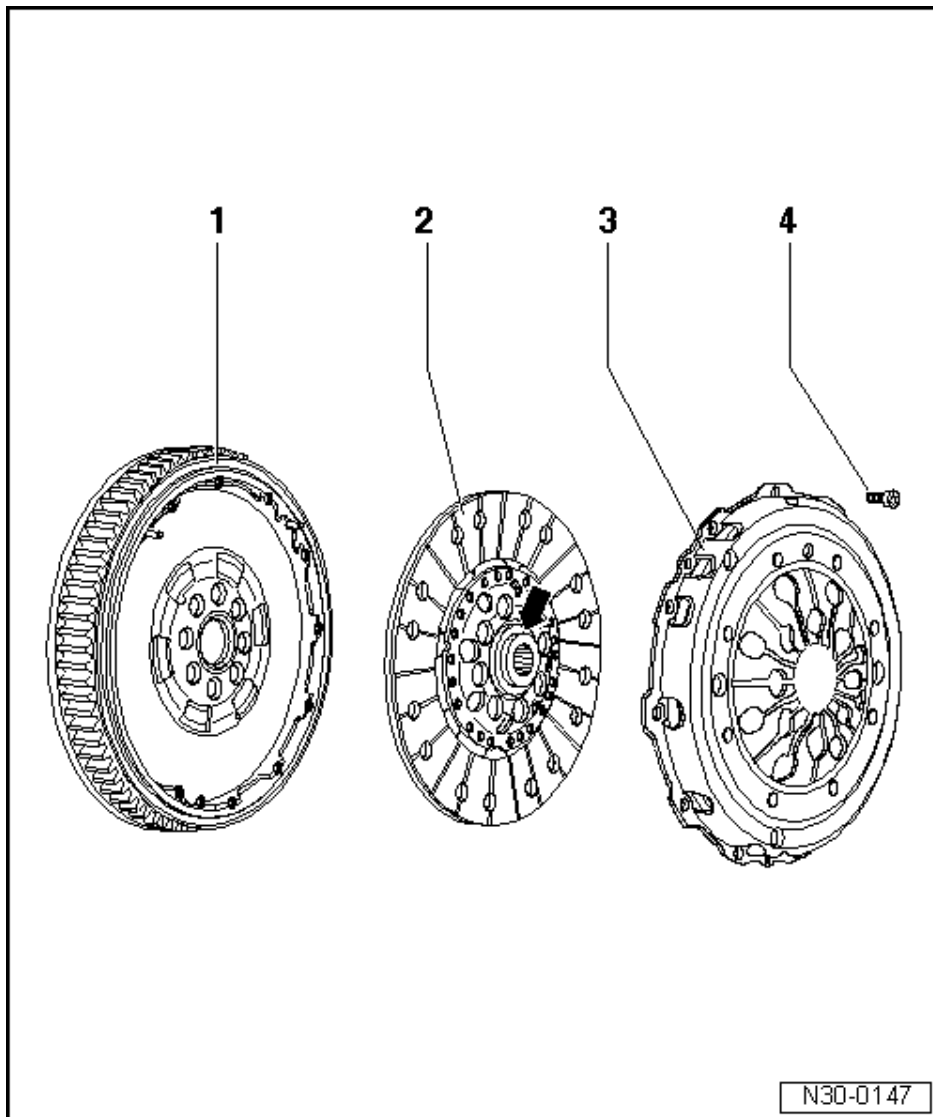
-> Schrauben Sie jetzt den kompletten Lagerbock für das Kupplungspedal wie folgt ab:

- Schrauben Sie zuerst das Verbindungsblech -A- ab (Pfeile 1).
- Wo vorhanden, GRA-Schalter abstecken.
- Danach die Befestigungsmuttern (Pfeile 2) für den Lagerbock -B- abschrauben.
- Lagerbock entnehmen.



-> Betätigungsstange/Geberzylinder vom Kupplungspedal wie folgt entriegeln:

- Klammer 3309 zum Entriegeln in die Aussparungen des Kupplungspedals einsetzen (Pfeile A). Der Schriftzug "top/oben"(B) zeigt dabei vom Kupplungspedal weg.
- Klammer mit Zange 10-208A in den Vertiefungen (Pfeile C) zusammendrücken.



1 Zweimassenschwungrad

- ◆ auf festen Sitz der Zentrierstifte achten
- ◆ Anlagefläche für Kupplungsbelag frei von Rillen, Öl und Fett
- ◆ aus- und einbauen

=> 4-Zylinder Motor (5-Ventiler Turbo), Mechanik; Rep.-Gr. 13; Zweimassenschwungrad ein- und ausbauen
Zweimassenschwungrad ein- und ausbauen

2 Kupplungsscheibe

- ◆ Durchmesser
=>Seite 2
- ◆ Einbaulage beim Zweimassenschwungrad: Das kürzere Nabenende (Pfeil) zeigt dann zur Druckplatte.
- ◆ Einbaulage beim einfachen Schwungrad: Der Federkäfig zeigt zur Druckplatte
- ◆ zentrieren => Abb. 1