



Audi A3
(1996-2003)



5 Gang Schaltgetriebe 02J

Inhaltsverzeichnis

00 - Technische Daten	1
1 Kennzeichnung des Getriebes	1
1.1 Anordnung am Getriebe	1
1.2 Kennbuchstaben, Aggregatezuordnung, Übersetzungen, Füllmengen	1
2 Übersicht Kraftübertragung	9
3 Berechnung des Übersetzungsverhältnisses „i“	11
4 Allgemeine Reparaturhinweise	12
30 - Kupplung	16
1 Kupplungsbetätigung instand setzen	16
1.1 Prüfung der hydraulischen Kupplungsbetätigung	17
1.2 Montageübersicht - Fußhebelwerk	18
1.3 Kupplungspedalschalter F36 aus- und einbauen (eckiges Gehäuse)	20
1.4 Kupplungspedalschalter F36 aus- und einbauen (rundes Gehäuse)	20
1.5 Übertotpunktfeder aus- und einbauen (Linkslenker-Fahrzeuge)	21
1.6 Übertotpunktfeder aus- und einbauen (Rechtslenker-Fahrzeuge)	23
1.7 Kupplungspedal aus- und einbauen (Linkslenker-Fahrzeuge)	23
1.8 Montageübersicht - Hydraulik	24
1.9 Geberzylinder aus- und einbauen	25
1.10 Nehmerzylinder aus- und einbauen	29
1.11 Kupplungsanlage entlüften	31
2 Kupplungsausrückung instand setzen	34
3 Kupplung instand setzen	36
3.1 Fehlersuche Kraftübertragung - Beanstandungen an der Kupplung und Kupplungsbetätigung	36
3.2 Kupplung instand setzen - Montageübersicht	41
3.3 Kupplung aus- und einbauen	43
34 - Betätigung, Gehäuse	45
1 Schaltbetätigung instand setzen bis 09.98	45
1.1 Einbaulage der Schaltbetätigung bis 09.98	45
1.2 Betätigungsseilzüge aus- und einbauen bis 09.98	47
1.3 Schaltgehäuse instand setzen bis 09.98	49
1.4 Schaltbetätigung aus- und einbauen bis 09.98	51
1.5 Schalthebel instand setzen bis 09.98	53
1.6 Schaltbetätigung einstellen bis 09.98	55
2 Schaltbetätigung instand setzen ab 09.98	59
2.1 Einbaulage der Schaltbetätigung ab 09.98	59
2.2 Schaltknopf und Abdeckung aus- und einbauen ab 09.98	61
2.3 Schalthebel und Schaltgehäuse instand setzen ab 09.98	62
2.4 Betätigungsseilzüge aus- und einbauen - Montageübersicht ab 09.98	65
2.5 Schaltbetätigung aus- und einbauen ab 09.98	68
2.6 Schaltbetätigung einstellen ab 09.98	72
3 Getriebe aus- und einbauen	75
3.1 Getriebe ausbauen	77
3.2 Getriebe einbauen	84
3.3 Getriebelager aus- und einbauen	89
3.4 Getriebekonsole aus- und einbauen	93
3.5 Pendelstütze aus- und einbauen	97
4 Getriebeöl prüfen	98
5 Getriebe zerlegen und zusammenbauen	99
5.1 Getriebeübersicht	99



5.2	Montageübersicht	100
5.3	Deckel für Getriebegehäuse und 5. Gang demontieren und montieren	101
5.4	Getriebegehäuse und Schaltbetätigung demontieren und montieren	102
5.5	Antriebswelle, Abtriebswelle (Triebwelle), Ausgleichgetriebe und Schaltgabeln demontieren und montieren	103
5.6	Montagereihenfolge	103
6	Getriebegehäuse und Kupplungsgehäuse instand setzen	115
7	Getriebeseitige Schaltbetätigung zerlegen und zusammenbauen bis 09.98	122
8	Getriebeseitige Schaltbetätigung zerlegen und zusammenbauen ab 09.98	125
9	Schaltgabeln zerlegen und zusammenbauen	129
35 - Räder, Wellen		134
1	Antriebswelle	134
1.1	Antriebswelle zerlegen und zusammenbauen	134
1.2	Federn für die Synchronisierung 5. Gang ab Getriebebaudatum 05 11 1 geändert.	141
1.3	Antriebswelle einstellen	141
1.4	Tabelle der Einstellscheiben	144
2	Abtriebswelle (Triebwelle)	146
2.1	Abtriebswelle (Triebwelle) zerlegen und zusammenbauen	146
2.2	Synchronisierung 1. Gang ab Getriebebaudatum 02 05 0 geändert	158
2.3	Abtriebswelle einstellen	160
3	Rücklaufwelle zerlegen und zusammenbauen	164
39 - Achsantrieb, Ausgleichgetriebe		167
1	Dichtringe für Flanschwellen ersetzen (Getriebe eingebaut)	167
1.1	Dichtring für Flanschwellen links ersetzen	167
1.2	Dichtring für Flanschwellen rechts ersetzen - Dichtring und Hülse sind zweiteilig ausgeführt	168
1.3	Dichtring für Flanschwellen rechts ersetzen - Dichtring und Hülse sind einteilig ausgeführt	171
2	Einstellübersicht	174
3	Ausgleichgetriebe	175
3.1	Ausgleichgetriebe zerlegen und zusammenbauen	175
3.2	Ausgleichgetriebe einstellen	182

1 - Querwand

- mit Aufnahme für Lagerbock und Geberzylinder

2 - Dichtung

- immer ersetzen

3 - Lagerbock

- zur Aufnahme des Kupplungspedales

4 - Schraube

5 - Lagerbock

- zur Aufnahme von Gaspedal und Bremspedal

6 - Mutter

- 25 Nm
- selbstsichernd
- immer ersetzen

7 - Verbindungsblech

8 - Mutter

- 25 Nm
- selbstsichernd
- immer ersetzen

9 - Distanzbuchsen

10 - Lagerbuchse

11 - Kupplungs pedal

- aus- und einbauen
⇒ [Seite 23](#)

12 - Aufnahme

- aus- und einbauen
⇒ [Pos. 4 \(Seite 24\)](#)

13 - Mutter

- 25 Nm
- selbstsichernd
- immer ersetzen

14 - Geberzylinder

- aus- und einbauen ⇒ [Seite 25](#)

15 - Nachlaufschlauch

16 - Übertotpunktfeder

- aus- und einbauen (Linkslenker-Fahrzeuge) ⇒ [Seite 21](#)
- aus- und einbauen (Rechtslenker-Fahrzeuge) ⇒ [Seite 23](#)

17 - Lagerung/Übertotpunktfeder

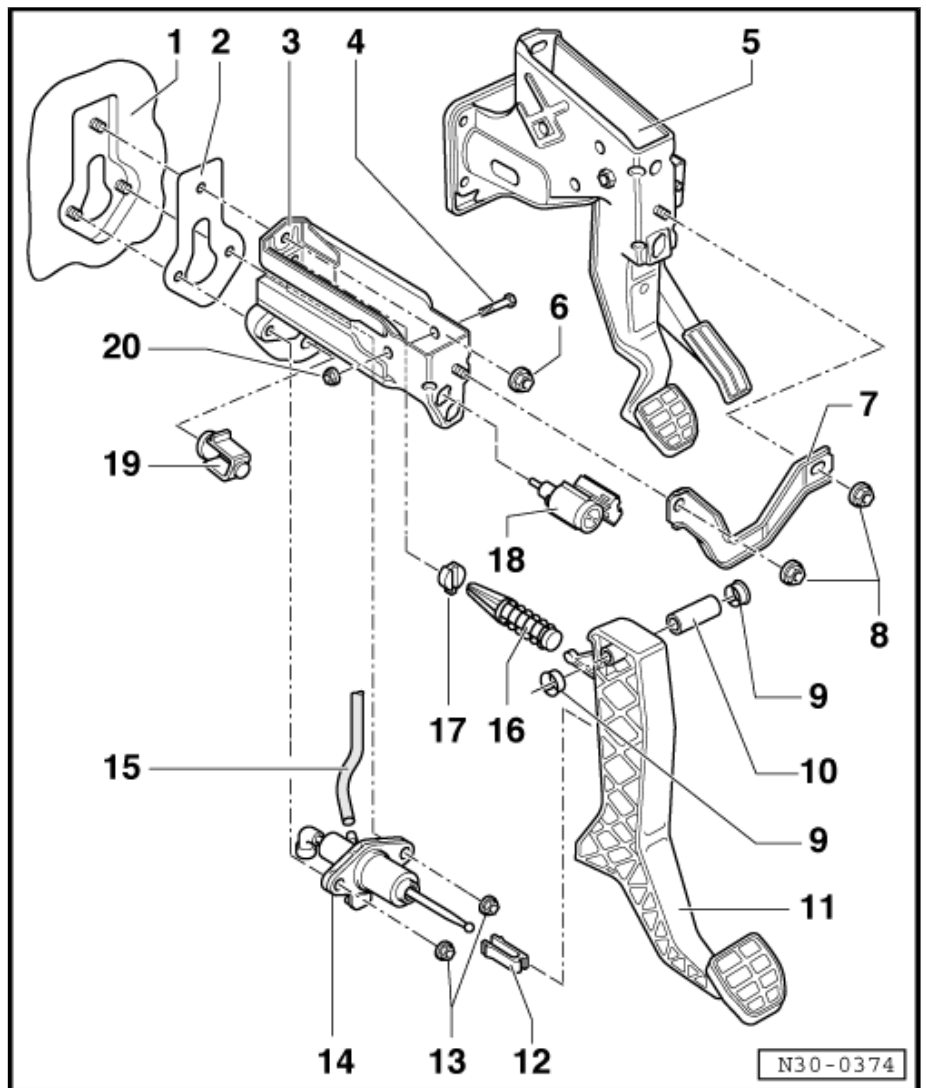
- in Lagerbock einsetzen
- zum Ersetzen den Geberzylinder aus- und einbauen ⇒ [Seite 25](#)

18 - Kupplungs pedalschalter -F36-

- ⇒ „1.3 Kupplungs pedalschalter F36 aus- und einbauen (eckiges Gehäuse)“, [Seite 20](#)
- ⇒ „1.4 Kupplungs pedalschalter F36 aus- und einbauen (rundes Gehäuse)“, [Seite 20](#)

19 - Anschlagbügel

- für das Kupplungs pedal



2 Kupplungsausrückung instand setzen

1 - Getriebe

2 - Kugelzapfen

- 25 Nm
- mit MoS₂-Schmierfett fetten

3 - Dichtring für Antriebswelle

- ersetzen
⇒ [Pos. 13 \(Seite 117\)](#)

4 - Führungshülse mit O-Ring

- O-Ring an Führungshülse befestigt
- bei Beschädigung des O-Ringes, Führungshülse ersetzen
- Führungshülse im Bereich des Ausrücklagers mit MoS₂-Schmierfett fetten

5 - Haltefeder

- am Kupplungsausrückhebel befestigen

6 - Schraube

- 20 Nm

7 - Kupplungsausrückhebel

- gemeinsam mit Ausrücklager aus- und einbauen ⇒ [Seite 35](#) und
⇒ [Seite 35](#)

8 - Ausrücklager

- Lager nicht auswaschen, nur abwischen
- laute Lager ersetzen
- Anlagestellen an Ausrückhebel mit MoS₂-Schmierfett fetten

9 - Schraube

- 23 Nm

10 - Nehmerzylinder

- aus- und einbauen ⇒ [Seite 29](#)

11 - Stößel

- Stößelende mit MoS₂-Schmierfett fetten

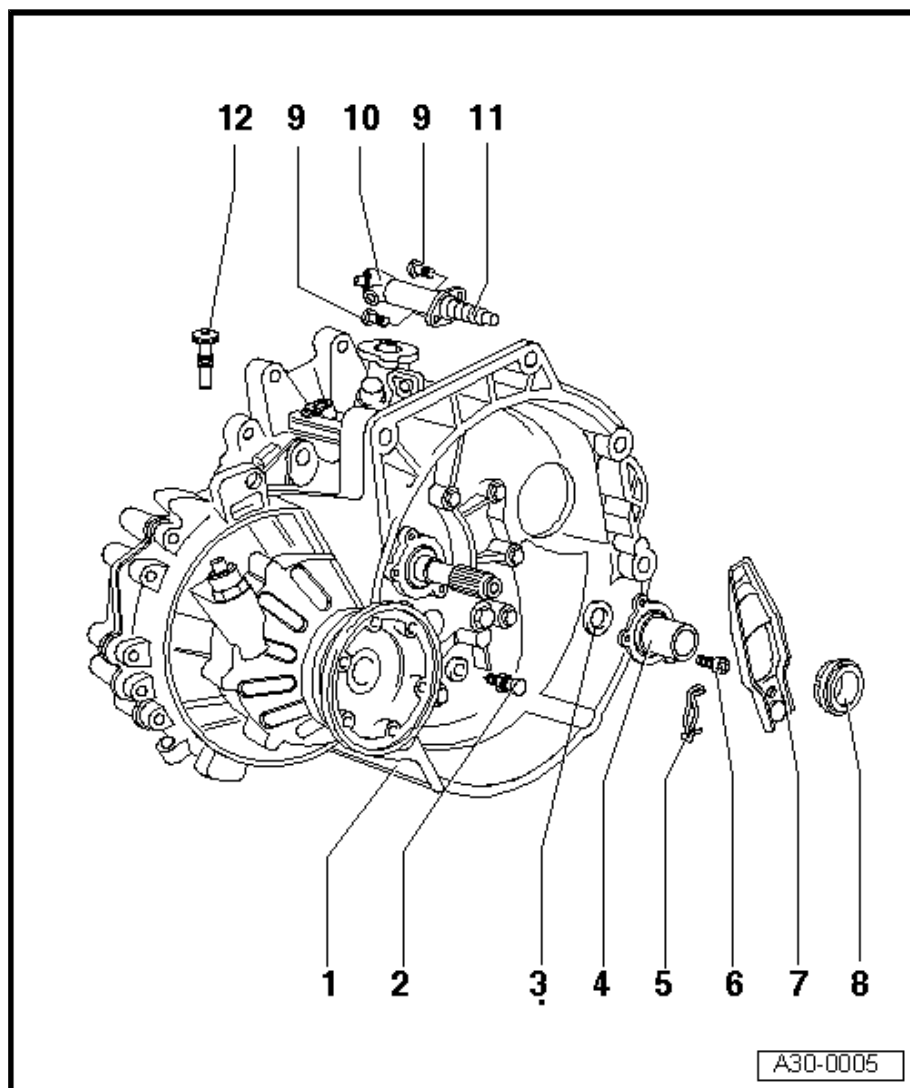
12 - Montageschraube

- sichert den Kupplungsausrückhebel bei Getriebeeinbau ⇒ [Seite 84](#)
- nach Getriebeeinbau herausdrehen



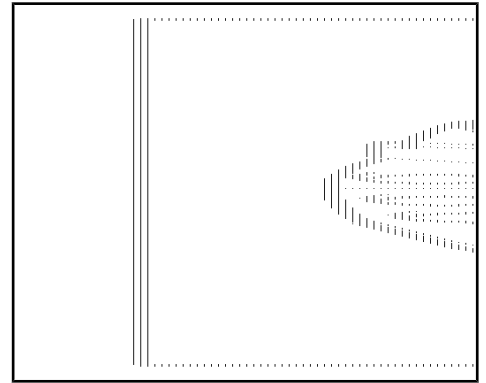
Hinweis

Falls die Montageschraube
⇒ [Pos. 12 \(Seite 34\)](#) nicht vorhanden ist, kann eine Schraube M8 x 35
benutzt werden.



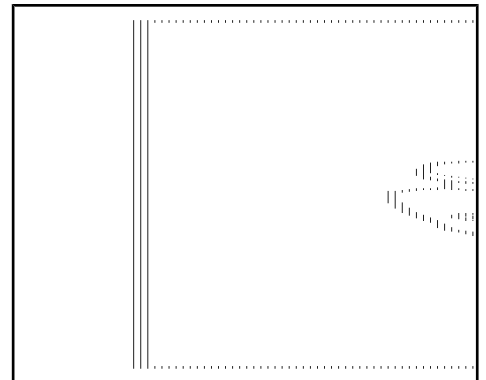
Enden der Membranfeder prüfen

- Abnutzung bis zur halben Membranfederdicke ist zulässig.



Federverbindungen und Nietverbindungen prüfen

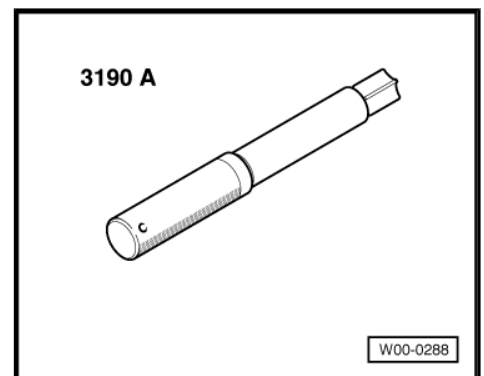
- Prüfen Sie die Federverbindungen zwischen Druckplatte und Deckel auf Risse sowie die Nietverbindungen auf festen Sitz.
- Eine Druckplatte mit beschädigten Federverbindungen oder mit losen Nietverbindungen -Pfeile- muss ersetzt werden.



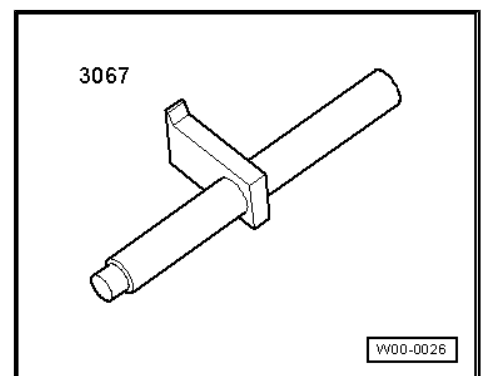
3.3 Kupplung aus- und einbauen

Benötigte Spezialwerkzeuge, Prüf- und Meßgeräte sowie Hilfsmittel

- ◆ Zentrierdorn -3190 A-



- ◆ Gegenhalter -3067-



Ausbauen

- Bauen Sie das Getriebe aus ⇒ [Seite 75](#) .