



Audi A8
(1994-2002)



Automatikgetriebe 01V Front- und Allradantrieb

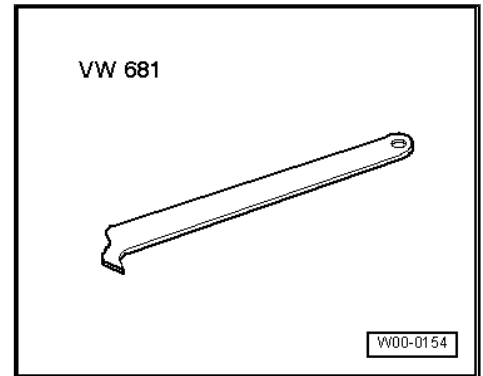
Inhaltsverzeichnis

| | |
|---|-----------|
| 00 - Technische Daten | 1 |
| 1 Getriebe, Achsantrieb vorn, Verteilergetriebe | 1 |
| 1.1 Kennzeichnung des Getriebes | 1 |
| 1.2 Hinweise zum Automatischen 5 Gang Getriebe 01V | 1 |
| 1.3 Getriebe Frontantrieb - Kennbuchstaben, Aggregatezuordnung, Übersetzungen, Ausrüstung | 2 |
| 1.4 Getriebe Allradantrieb - Kennbuchstaben, Aggregatezuordnung, Übersetzungen, Ausrüstung | 4 |
| 2 Achsantrieb hinten | 8 |
| 2.1 Kennzeichnung des Achsantriebs hinten | 8 |
| 2.2 Kennbuchstaben, Übersetzungen | 8 |
| 3 Füllmengen | 10 |
| 3.1 Planetengetriebe | 10 |
| 3.2 Achsantrieb vorn | 10 |
| 3.3 Verteilergetriebe | 10 |
| 3.4 Achsantrieb hinten | 11 |
| 4 Hinweise zum An- und Abschleppen | 12 |
| 5 Übersicht Kraftübertragung | 13 |
| 5.1 Getriebeschema für Frontantrieb | 13 |
| 5.2 Getriebeschema für Allradantrieb | 14 |
| 5.3 Stellung der Schaltelemente | 14 |
| 6 Reparaturhinweise | 16 |
| 6.1 Kontaktkorrosion! | 16 |
| 6.2 Allgemeine Reparaturhinweise | 16 |
| 7 Sauberkeitsregeln bei Arbeiten am Automatischen Getriebe | 20 |
| 32 - Drehmomentwandler | 21 |
| 1 Drehmomentwandler | 21 |
| 1.1 Kennzeichnung Drehmomentwandler | 22 |
| 1.2 Drehmomentwandler entleeren | 22 |
| 1.3 Wellendichtring für Drehmomentwandler ersetzen | 22 |
| 1.4 Drehmomentwandler prüfen | 24 |
| 1.5 Drehmomentwandler einbauen | 24 |
| 37 - Betätigung, Gehäuse | 26 |
| 1 Schaltbetätigung instand setzen | 26 |
| 1.1 Zündschlüsselabzugssperre prüfen | 26 |
| 1.2 Schaltbetätigung prüfen | 26 |
| 1.3 Schaltbetätigung zerlegen und zusammenbauen | 27 |
| 1.4 Wählhebelseilzug aus- und einbauen | 33 |
| 1.5 Wählhebelseilzug prüfen und einstellen | 36 |
| 1.6 Sperrzug aus- und einbauen | 38 |
| 1.7 Sperrzug einstellen | 40 |
| 2 Getriebe aus- und einbauen | 41 |
| 2.1 Getriebe ausbauen - Fahrzeuge mit 6-Zyl. Benzin-Motor | 41 |
| 2.2 Getriebe ausbauen - Fahrzeuge mit 8-Zyl. Motor | 49 |
| 2.3 Getriebe ausbauen - Fahrzeuge mit 6-Zyl. TDI-Motor | 59 |
| 2.4 Getriebe einbauen - alle | 68 |
| 2.5 Transport des Automatischen Getriebes | 71 |
| 2.6 Getriebe am Montagebock befestigen | 72 |
| 2.7 Getriebestütze links und rechts aus- und einbauen | 74 |
| 3 ATF im Planetengetriebe | 77 |

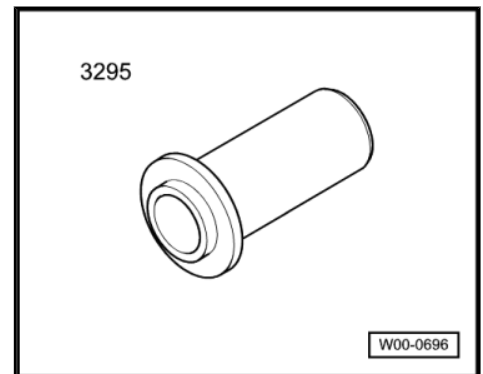
| | | |
|-----------|---|------------|
| 3.1 | ATF-Stand im Planetengetriebe prüfen und korrigieren | 77 |
| 3.2 | ATF-Stand prüfen - Fahrzeuge mit ATF-Zusatzkühler | 81 |
| 3.3 | ATF ablassen bzw. nach Reparatur auffüllen | 84 |
| 4 | ATF-Leitungen und ATF-Zusatzkühler | 88 |
| 4.1 | ATF-Leitungen 6-Zyl. Benzin-Motor - Bauteileübersicht | 88 |
| 4.2 | ATF-Leitungen 8-Zyl. Motor - Bauteileübersicht | 89 |
| 4.3 | ATF-Leitungen 6-Zyl. TDI-Motor - Bauteileübersicht | 90 |
| 4.4 | ATF-Zusatzkühler - Bauteileübersicht | 91 |
| 4.5 | ATF-Leitungen aus- und einbauen | 91 |
| 4.6 | ATF-Leitungen und ATF-Kühler reinigen | 92 |
| 38 | - Räder, Regelung | 94 |
| 1 | ATF-Ölwanne, ATF-Sieb und Schieberkasten aus- und einbauen | 94 |
| 1.1 | Unterschiedliche hydraulische Steuerungen | 94 |
| 1.2 | Getriebe mit Hydraulischer Steuerung „E17“ - Bauteileübersicht | 94 |
| 1.3 | Getriebe mit Hydraulischer Steuerung „E18/2“ - Bauteileübersicht | 97 |
| 1.4 | ATF-Ölwanne aus- und einbauen | 99 |
| 1.5 | ATF-Sieb aus- und einbauen | 101 |
| 1.6 | Schieberkasten aus- und einbauen | 101 |
| 1.7 | Ölrohr innen aus- und einbauen | 101 |
| 1.8 | Multifunktionsschalter F125 aus- und einbauen | 102 |
| 1.9 | Getriebedrehzahlgeber G38 / Geber für Getriebeausgangsdrehzahl G195 aus- und einbauen | 103 |
| 1.10 | Geber für Geschwindigkeitsmesser G22 aus- und einbauen | 103 |
| 1.11 | Geber für Getriebeeingangsdrehzahl G182 aus- und einbauen | 103 |
| 1.12 | Leitungsstrang im Getriebe aus- und einbauen | 104 |
| 1.13 | Geber für Getriebeöltemperatur G93 aus- und einbauen | 104 |
| 1.14 | Wellendichtring für Schaltwelle ersetzen | 104 |
| 1.15 | ATF-Versorgung komplett aus- und einbauen bei nicht zerlegtem Getriebe | 106 |
| 39 | - Achsantrieb, Ausgleichgetriebe hinten | 107 |
| 1 | Achsöl im Achsantrieb hinten | 107 |
| 1.1 | Achsölstand im Achsantrieb hinten prüfen | 107 |
| 2 | Achsantrieb hinten instand setzen | 108 |
| 2.1 | Wellendichtring für Flansch für Kardanwelle ersetzen | 108 |
| 2.2 | Radialschlag am Flansch für Kardanwelle messen und kennzeichnen | 114 |
| 2.3 | Achsantrieb hinten aus- und einbauen | 115 |
| 2.4 | Achsantrieb hinten am Montagebock befestigen | 118 |
| 2.5 | Wellendichtringe für Flanschwellen ersetzen | 119 |
| 3 | Achsantrieb hinten zerlegen und zusammenbauen | 121 |
| 3.1 | Achsantrieb hinten - Bauteileübersicht | 121 |
| 3.2 | Ausgleichgetriebe - Bauteileübersicht | 122 |
| 3.3 | Ausgleichgetriebe zerlegen und zusammenbauen | 124 |
| 3.4 | Triebbling aus- und einbauen und zerlegen und zusammenbauen | 133 |
| 3.5 | Triebbling und Tellerrad einstellen | 142 |
| 3.6 | Triebbling einstellen | 145 |
| 3.7 | Tellerrad einstellen | 150 |
| 39 | - Achsantrieb, Ausgleichgetriebe vorn | 157 |
| 1 | Achsöl im Achsantrieb vorn | 157 |
| 1.1 | Achsölstand im Achsantrieb vorn prüfen | 157 |
| 1.2 | Achsöl im Achsantrieb vorn nach Reparatur auffüllen | 158 |
| 2 | Achsantrieb vorn instand setzen | 160 |
| 2.1 | Achsantrieb vorn - Bauteileübersicht | 160 |
| 2.2 | Flanschswelle links aus- und einbauen | 161 |

| | | |
|----------|--|------------|
| 2.3 | Flanschwelle rechts aus- und einbauen | 163 |
| 2.4 | Wellendichtring und Rillenkugellager für Flanschwelle links ersetzen | 164 |
| 2.5 | Wellendichtring für Flanschwelle rechts ersetzen | 168 |
| 2.6 | Deckel für Vorderachsantrieb aus- und einbauen | 169 |
| 2.7 | Zwischenflansch für Vorderachsantrieb aus- und einbauen | 171 |
| 2.8 | Doppel-Wellendichtring Achsantrieb/Getriebegehäuse ersetzen | 173 |
| 2.9 | Deckel für Achsantrieb aus- und einbauen | 176 |
| 3 | Achsöl im Verteilergetriebe | 179 |
| 3.1 | Achsölstand im Verteilergetriebe prüfen | 179 |
| 3.2 | Achsöl im Verteilergetriebe wechseln bzw. nach Reparatur auffüllen | 180 |
| 4 | Vorderachsantrieb und Verteilergetriebe instand setzen | 183 |
| 4.1 | Verteilergetriebe mit Torsendifferenzial aus- und einbauen | 183 |
| 4.2 | Vorderachsantrieb und Verteilergetriebe zerlegen und zusammenbauen | 184 |
| 4.3 | Wellendichtring für Abtriebsflansch für Kardanwelle ersetzen | 185 |
| 4.4 | Wellendichtring im Zwischenflansch für Vorderachsantrieb ersetzen | 187 |
| 4.5 | Wellendichtring im Antriebsritzel ersetzen | 187 |
| 4.6 | Nadellager für Stirnrad 2 ersetzen | 187 |
| 5 | Kardanwelle instand setzen | 188 |
| 5.1 | Kardanwelle - Bauteileübersicht | 188 |
| 5.2 | Kardanwelle aus- und einbauen | 189 |
| 5.3 | Kardanwelle einstellen | 193 |

◆ Ausdrückhebel -VW 681-

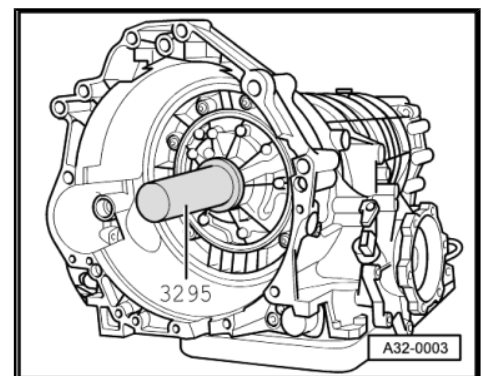
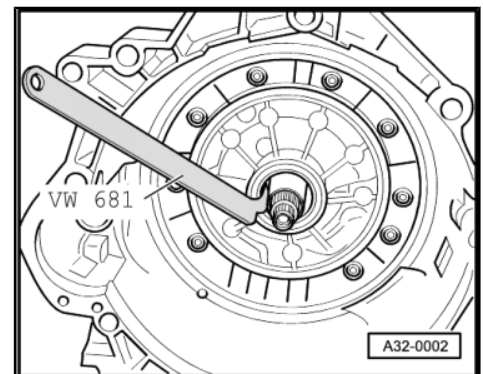


◆ Druckstück -3295-



Arbeitsablauf

- Bauen Sie das Getriebe aus
 ⇒ „2.1 Getriebe ausbauen - Fahrzeuge mit 6-Zyl. Benzin-Motor“, Seite 41 ,
 ⇒ „2.2 Getriebe ausbauen - Fahrzeuge mit 8-Zyl. Motor“, Seite 49 oder
 ⇒ „2.3 Getriebe ausbauen - Fahrzeuge mit 6-Zyl. TDI-Motor“, Seite 59 .
- Befestigen Sie das Getriebe am Montagebock ⇒ Seite 72 .
- Setzen Sie den Ausdrückhebel -VW 681- direkt hinter der Dichtlippe des Wellendichtrings an, damit der dahinter liegende Anlagering nicht beschädigt wird.
- Hebeln Sie den Wellendichtring mit dem Ausdrückhebel - VW 681- aus.
- Setzen Sie den Anlagering ein.
- Bestreichen Sie Außenumfang und Dichtlippe des Wellendichtrings mit ATF.
- Einbaulage: Offene Seite des Wellendichtrings zeigt zum Getriebe.
- Treiben Sie den Wellendichtring für Drehmomentwandler mit dem Druckstück -3295- bis zum Anschlag des Druckstücks ein.





- Baueinheit mit Schalter für Tiptronic -F189- Hoch-/Rückschalter ⇒ [Pos. 29 \(Seite 30\)](#)

29 - Schalter für Tiptronic -F189- Hoch-/Rückschalter

- wird durch Eigendiagnose geprüft
- ausbauen in Wählhebelstellung „D“
- Baueinheit mit Schalter für Tiptronic -F189- Erkennung ⇒ [Pos. 28 \(Seite 29\)](#)
- Halter für Leitungsverbindung am Lagertopf ausclippen und Steckverbindung trennen
- Leitungsverlegung ⇒ [Seite 31](#)

30 - Sicherungsklammer

- für Bolzen
⇒ [Pos. 36 \(Seite 30\)](#)

31 - Scherstift

- mit Dorn aus- und ein-
treiben

32 - Hebel

- für Sperrzug

33 - Zündanlassschalter

- mit Zündschlüsselab-
zugssperre

34 - Schraube - 9 Nm

- mit Scheibe

35 - Sperrzug

- für Zündschlüsselab-
zugssperre
- nicht knicken
- aus- und einbauen
⇒ [Seite 38](#)
- einstellen ⇒ [Seite 40](#)

36 - Bolzen

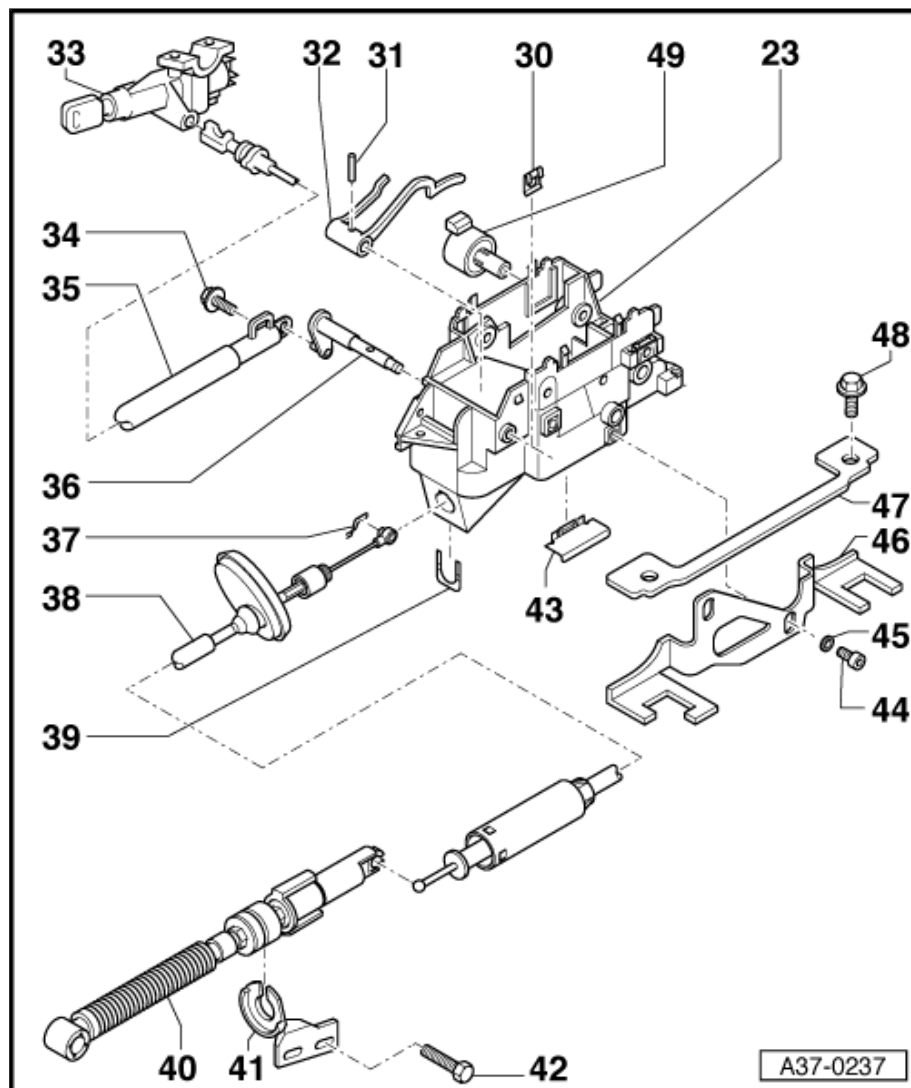
- für Hebel
⇒ [Pos. 32 \(Seite 30\)](#)

37 - Sicherungsklammer

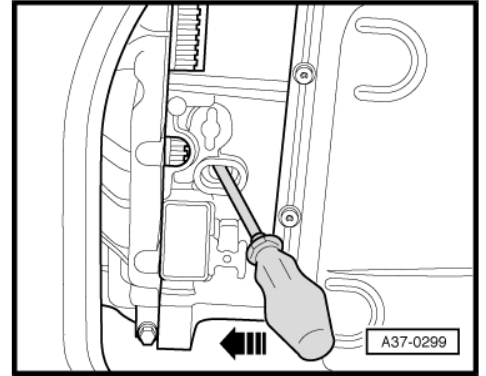
- für Wählhebelseilzug an
Wählhebel

38 - Wählhebelseilzug hinten

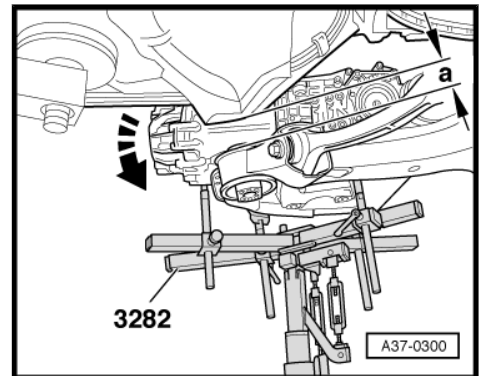
- nicht knicken
- aus- und einbauen



- Drücken Sie das Getriebe vom Motor ab, dabei Drehmomentwandler aus der Mitnehmerscheibe drücken.



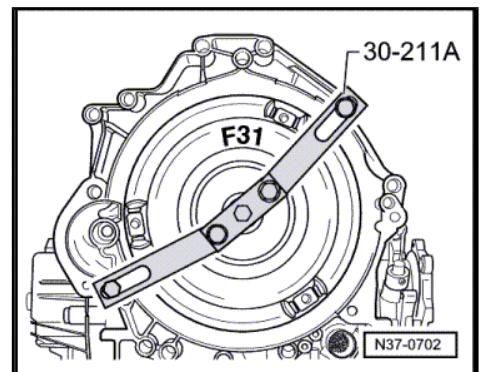
- Senken Sie das Motor/Getriebe-Aggregat hinten mit dem Motor- und Getriebeheber -V.A.G 1383 A- etwas ab -Pfeil-.
- Führen Sie das Getriebe schräg nach hinten/unten heraus.
- Der Aggregateträger ist um das Maß -a- = ca. 80 mm abgesenkt.



 **Hinweis**

Achten auf ausreichenden Freigang zwischen Karosserie-Spritzwand und Motor.

- Sichern Sie mit der Abstützbrücke -30-211 A- den Drehmomentwandler im Getriebe gegen Herausfallen.



2.3 Getriebe ausbauen - Fahrzeuge mit 6-Zyl. TDI-Motor