



Audi A8
(1994-2002)



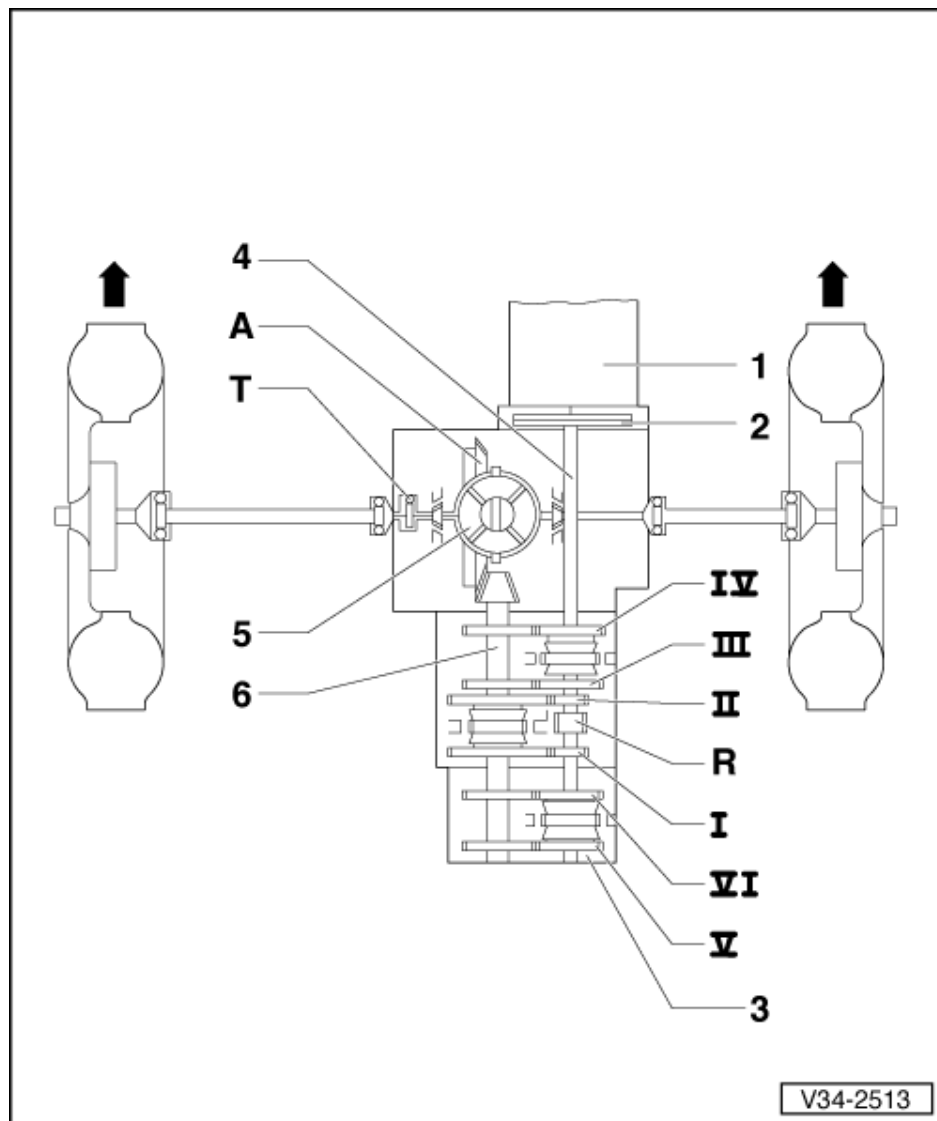
6 Gang Schaltgetriebe 01E Frontantrieb

Inhaltsverzeichnis

00 - Technische Daten	1
1 Kennzeichnung des Getriebes	1
1.1 Kennzeichnung des Getriebes	1
1.2 Kennbuchstaben, Aggregatezuordnung, Übersetzungen, Füllmengen	2
2 Übersicht Kraftübertragung	3
2.1 Übersicht Kraftübertragung	3
3 Berechnung des Übersetzungsverhältnisses "i"	4
3.1 Berechnung des Übersetzungsverhältnisses "i"	4
4 Reparaturhinweise	5
4.1 Reparaturhinweise	5
30 - Kupplung	8
1 Kupplungsbetätigung instand setzen	8
1.1 Kupplungsbetätigung instand setzen	8
1.2 Montageübersicht Fußhebelwerk	8
1.3 Kupplungspedal und Drehfeder aus- und einbauen	14
1.4 Geberzylinder aus- und einbauen	14
1.5 Montageübersicht Hydraulik	16
1.6 Kupplungsanlage entlüften	20
2 Kupplungsausrückung instand setzen	21
2.1 Kupplungsausrückung instand setzen	21
3 Kupplung instand setzen	26
3.1 Kupplung instand setzen	26
34 - Betätigung, Gehäuse	33
1 Schaltbetätigung instand setzen	33
1.1 Schaltbetätigung instand setzen	33
1.2 Schaltbetätigung zerlegen und zusammenbauen	34
1.3 Schaltstange und Schubstange vorn instand setzen	35
1.4 Schalthebel und Schubstange hinten instand setzen	38
1.5 Schaltstange hinten und Schaltstange vorn aus- und einbauen	42
1.6 Schubstange hinten und Schubstange vorn aus- und einbauen	43
1.7 Manschette aus- und einbauen	44
1.8 Wellendichtring für Schaltwelle ersetzen	45
2 Schaltbetätigung einstellen und prüfen	46
2.1 Schaltbetätigung einstellen und prüfen	46
2.2 Grundeinstellung (Einstellvorschrift)	46
2.3 Schalteinstellung prüfen	48
2.4 Feineinstellvorschrift	49
3 Getriebe aus- und einbauen	49
3.1 Getriebe aus- und einbauen	49
3.2 Kontaktkorrosion!	49
4 Getriebeölstand im Schaltgetriebe prüfen	55
4.1 Getriebeölstand im Schaltgetriebe prüfen	55
5 Getriebe zerlegen und zusammenbauen	57
5.1 Getriebe zerlegen und zusammenbauen	57
5.2 Wechselgetriebe und Abschlußdeckel aus- und einbauen	58
5.3 5. und 6. Gang aus- und einbauen	61
5.4 Antriebswelle, Triebbling und innere Schaltung aus Lagerschild aus- und einbauen	63
6 Abschlußdeckel, Antriebswelle und Triebbling aus- und einbauen - Montagereihenfolge ...	66
6.1 Abschlußdeckel, Antriebswelle und Triebbling aus- und einbauen - Montagereihenfolge ...	66
6.2 Ausbau	66



6.3	Einbau	73
7	Abschlußdeckel instand setzen	84
7.1	Abschlußdeckel instand setzen	84
8	Lagerschild instand setzen	91
8.1	Lagerschild instand setzen	91
8.2	Einstellscheibe "S4" neu bestimmen	97
9	Getriebegehäuse instand setzen	102
9.1	Getriebegehäuse instand setzen	102
9.2	Schaltwelle komplett zerlegen und zusammenbauen	116
35 - Räder, Wellen		119
1	Antriebswelle zerlegen und zusammenbauen	119
1.1	Antriebswelle zerlegen und zusammenbauen	119
2	Triebling zerlegen und zusammenbauen	130
2.1	Triebling zerlegen und zusammenbauen	130
39 - Achsantrieb, Ausgleichgetriebe hinten		143
1	Dichtring für Flanschelle ersetzen	143
1.1	Dichtring für Flanschelle ersetzen	143
2	Geber für Geschwindigkeitsmesser -G22 und Antriebsrad für Geber für Geschwindigkeitsmesser aus- und einbauen	144
2.1	Geber für Geschwindigkeitsmesser -G22 und Antriebsrad für Geber für Geschwindigkeitsmesser aus- und einbauen	144
3	Ausgleichgetriebe aus- und einbauen	145
3.1	Ausgleichgetriebe aus- und einbauen	145
4	Ausgleichgetriebe zerlegen und zusammenbauen	147
4.1	Ausgleichgetriebe zerlegen und zusammenbauen	147
5	Triebling und Tellerrad einstellen	158
5.1	Triebling und Tellerrad einstellen	158
5.2	Einstellung und Beschriftung der Triebsätze	158
5.3	Reihenfolge bei Neueinstellung des Triebsatzes	159
5.4	Einstellübersicht	159
5.5	Lage der Einstellscheiben	160
6	Triebling einstellen	160
6.1	Triebling einstellen	160
7	Tellerrad einstellen	167
7.1	Tellerrad einstellen	167



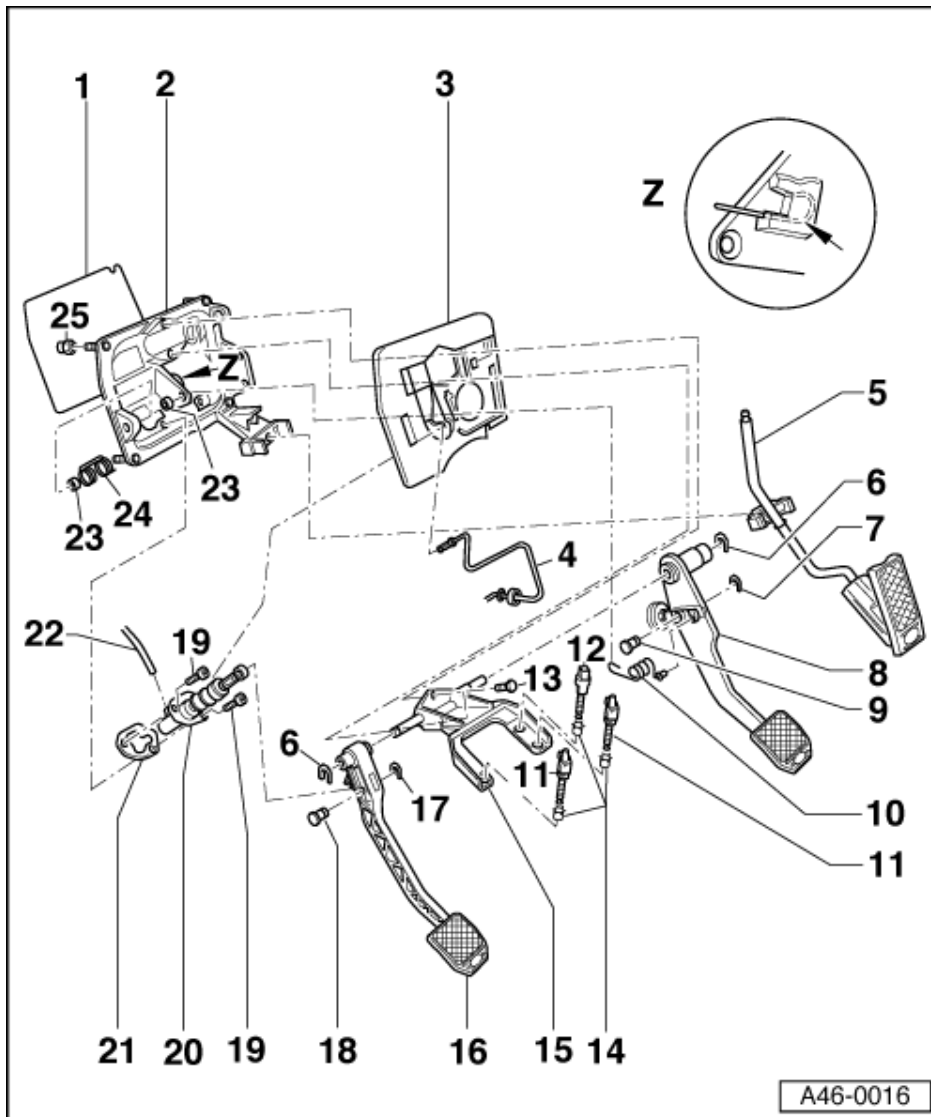
- I - 1. Gang
- II - 2. Gang
- III - 3. Gang
- IV - 4. Gang
- V - 5. Gang
- VI - 6. Gang
- R - Rückwärtsgang
- A - Achsantrieb
- T - Tachoantrieb elektronisch

3 - Berechnung des Übersetzungsverhältnisses "i"

3.1 - Berechnung des Übersetzungsverhältnisses "i"

Übersetzungsverhältnis

Übersetzungsverhältnis	= Zähnezahl getriebenes Rad	: Zähnezahl treibendes Rad
------------------------	-----------------------------	----------------------------



16 Kupplungspedal

- ◆ wird durch die Einstellung des Gelenkkopfes am Geberzylinder fixiert
- ◆ auf Welle des Lagerbockes aufstecken
- ◆ Aus- und Einbau => Seite 14

17 Sicherungsscheibe

- ◆ immer ersetzen
- ◆ auf Bolzen aufstecken

18 Bolzen

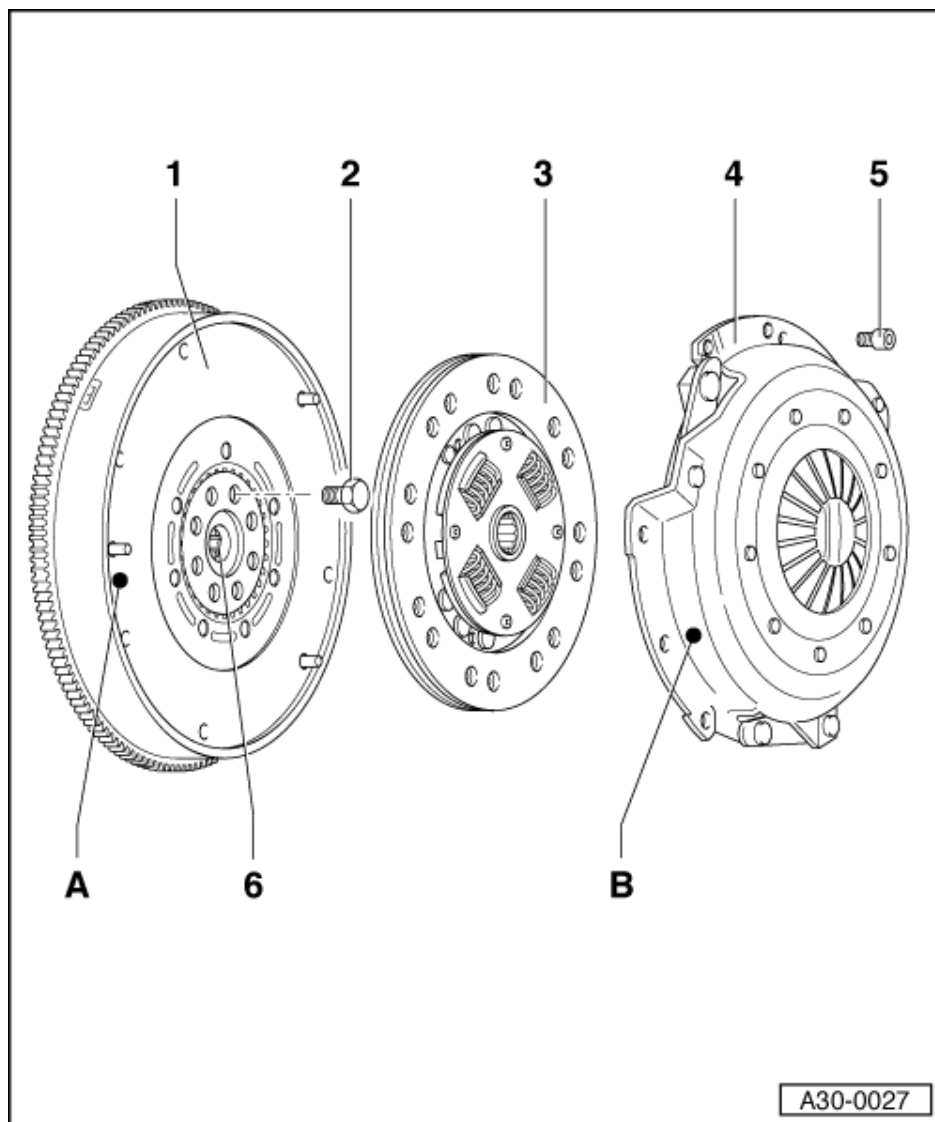
- ◆ in Kupplungspedal und Geberzylinder einsetzen

19 Schraube - 20 Nm



3 - Kupplung instand setzen

3.1 - Kupplung instand setzen



Hinweis:

Allgemeine Reparaturhinweise =>Seite 5

- Für Arbeiten an der Kupplung Getriebe ausbauen => Seite 49 .

1 Zweimassenschwungrad

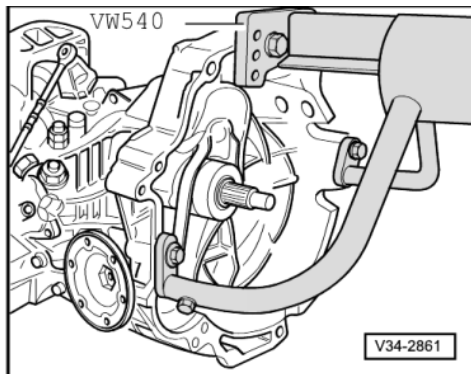
- ◆ weißer Farbpunkt -A- muß mit Farbpunkt -B- der Druckplatte zueinander stehen
- ◆ auf festen Sitz der Zentrierstifte achten
- ◆ Anlagefläche für Kupplungsbelag muß frei von Rillen, Öl und Fett sein
- ◆ Aus- und Einbau

=> 6-Zyl. Diesel-Direkteinspritzer (TDI) Mechanik; Rep.-Gr. 13; Kurbeltrieb, Schwungrad aus- und einbauen
Kurbeltrieb, Schwungrad aus- und einbauen



6 - Abschlußdeckel, Antriebswelle und Triebling aus- und einbauen - Montagereihenfolge

6.1 - Abschlußdeckel, Antriebswelle und Triebling aus- und einbauen - Montagereihenfolge

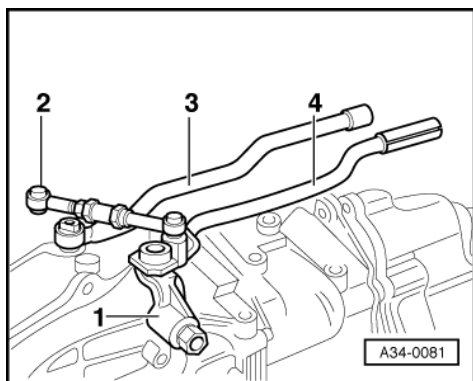


Hinweis:

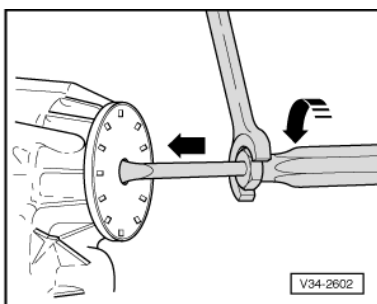
Allgemeine Reparaturhinweise => Seite 5.

6.2 - Ausbau

- -> Getriebe in Montagebock VW 540 spannen.
- Ölauffangwanne unterstellen, Getriebeöl ablassen.
- Ausrücklager, Kupplungsausrückhebel und Führungshülse ausbauen => Seite 21.



- -> Verbindungsstange -2- und Schubstange vorn -3- abbauen.
- Schaltstange vorn -4- gemeinsam mit Schalthebel -1- nach Lösen der Sechskantmutter von der Schaltwelle abziehen => Seite 35.



- Gummi in der Mitte des Verschlußdeckels mit einem großen Schraubendreher durchstoßen.