



Audi A8
(1994-2002)



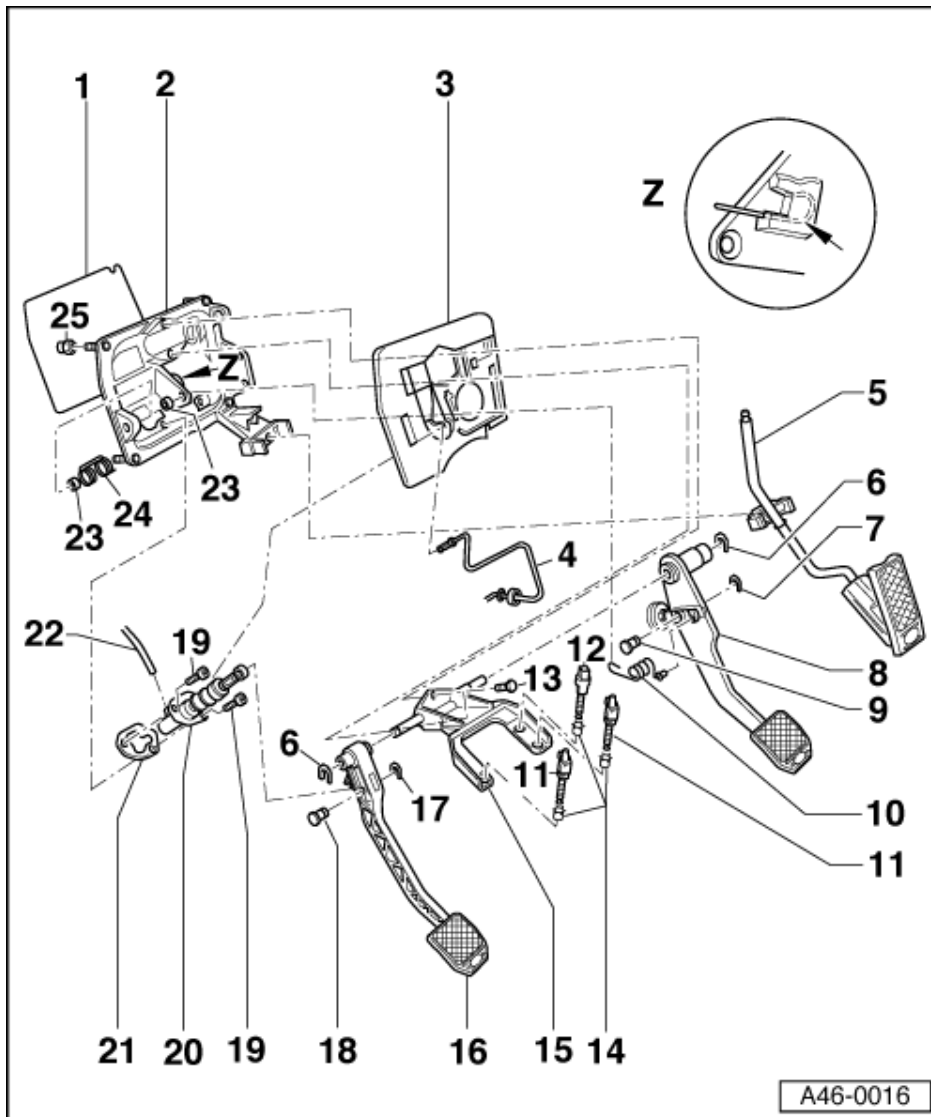
5 Gang Schaltgetriebe 012/01W Frontantrieb

Inhaltsverzeichnis

00 - Technische Daten	1
1 Kennzeichnung des Getriebes	1
1.1 Kennzeichnung des Getriebes	1
1.2 Kennbuchstaben, Aggregatezuordnung, Übersetzungen, Füllmengen	2
2 Übersicht Kraftübertragung	4
2.1 Übersicht Kraftübertragung	4
3 Berechnungen	6
3.1 Berechnungen	6
3.2 Berechnung der Übersetzungsverhältnisse "i"	6
4 Reparaturhinweise	6
4.1 Reparaturhinweise	6
4.2 Kontaktkorrosion!	6
4.3 Allgemeine Reparaturhinweise	7
30 - Kupplung	10
1 Kupplungsbetätigung instand setzen	10
1.1 Kupplungsbetätigung instand setzen	10
1.2 Montageübersicht Fußhebelwerk	11
1.3 Kupplungspedal und Drehfeder aus- und einbauen	16
1.4 Montageübersicht - Hydraulik	17
1.5 Geberzylinder aus- und einbauen	20
1.6 Kupplungsanlage entlüften	22
2 Kupplungsausrückung instand setzen	23
2.1 Kupplungsausrückung instand setzen	23
3 Kupplung instand setzen	28
3.1 Kupplung instand setzen	28
34 - Betätigung, Gehäuse	34
1 Schaltbetätigung instand setzen	34
1.1 Schaltbetätigung instand setzen	34
1.2 Nicht Bewegungsarme Schaltbetätigung	34
1.3 Nicht Bewegungsarme Schaltbetätigung aus- und einbauen	39
1.4 Nicht Bewegungsarme Schaltbetätigung einstellen	39
1.5 Schalteinstellung prüfen	41
1.6 Bewegungsarme Schaltbetätigung instand setzen	42
1.7 Bewegungsarme Schaltbetätigung aus- und einbauen	50
1.8 Bewegungsarme Schaltbetätigung einstellen	50
1.9 Schalteinstellung prüfen	53
2 Getriebe aus- und einbauen	54
2.1 Getriebe aus- und einbauen	54
2.2 Ausbauen	54
2.3 Getriebe am Montagebock befestigen	60
2.4 Transport des Getriebes	61
2.5 Einbauen	61
3 Getriebeölstand im Schaltgetriebe prüfen	64
3.1 Getriebeölstand im Schaltgetriebe prüfen	64
4 Getriebe zerlegen und zusammenbauen	65
4.1 Getriebe zerlegen und zusammenbauen	65
4.2 Getriebeübersicht	65
4.3 Montageübersicht	67
4.4 Kugellager für Antriebswelle und Multifunktionsgeber aus- und einbauen	68
4.5 Antriebswelle, Triebfling, Schaltstangen und Getriebedeckel aus- und einbauen	72



4.6	Kugellager für Antriebswelle, Multifunktionsgeber, Antriebswelle, Triebbling, Schaltstangen und Getriebedeckel aus- und einbauen	75
5	Getriebeseitige Schaltbetätigung zerlegen und zusammenbauen	84
5.1	Getriebeseitige Schaltbetätigung zerlegen und zusammenbauen	84
35 - Räder, Wellen		93
1	Antriebswelle zerlegen und zusammenbauen	93
1.1	Antriebswelle zerlegen und zusammenbauen	93
2	Antriebswelle einstellen	108
2.1	Antriebswelle einstellen	108
3	Triebbling zerlegen und zusammenbauen	110
3.1	Triebbling zerlegen und zusammenbauen	110
4	Rücklauftrad aus- und einbauen	132
4.1	Rücklauftrad aus- und einbauen	132
39 - Achsantrieb, Ausgleichgetriebe		134
1	Dichtring für Flanschwellen ersetzen	134
1.1	Dichtring für Flanschwellen ersetzen	134
2	Geber und Antriebsrad für Geschwindigkeitsmesser aus- und einbauen	137
2.1	Geber und Antriebsrad für Geschwindigkeitsmesser aus- und einbauen	137
2.2	Geber für Geschwindigkeitsmesser -G22 aus- und einbauen	137
2.3	Antriebsrad für Geschwindigkeitsmesser aus- und einbauen	138
3	Ausgleichgetriebe aus- und einbauen	139
3.1	Ausgleichgetriebe aus- und einbauen	139
4	Ausgleichgetriebe zerlegen und zusammenbauen	144
4.1	Ausgleichgetriebe zerlegen und zusammenbauen	144
5	Triebbling und Tellerrad einstellen	154
5.1	Triebbling und Tellerrad einstellen	154
5.2	Einstellung und Beschriftung der Triebsätze	154
5.3	Lage der Einstellscheiben	156
5.4	Einstellübersicht	157
5.5	Reihenfolge bei Neueinstellung des Triebsatzes	157
5.6	Triebbling einstellen	158
5.7	Einstellscheibe "S4" neu bestimmen bei Austausch des Getriebedeckels	167
5.8	Tellerrad einstellen	169



5 Gaspedal

- ◆ Aus- und Einbau

=> Fahrwerk Front- und Allradantrieb; Rep.-Gr. 46; Montageübersicht Fußhebelwerk Linkslenker; Fußhebelwerk aus- und einbauen, Linkslenker Montageübersicht Fußhebelwerk Linkslenker Fußhebelwerk aus- und einbauen, Linkslenker

6 Sicherungsscheibe

- ◆ ersetzen
- ◆ auf Welle des Lagerbocks aufstecken

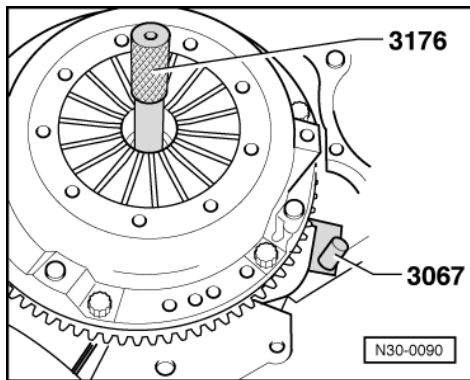
7 Sicherungsscheibe

- ◆ ersetzen
- ◆ auf Bolzen aufstecken

8 Bremspedal

- ◆ Aus- und Einbau

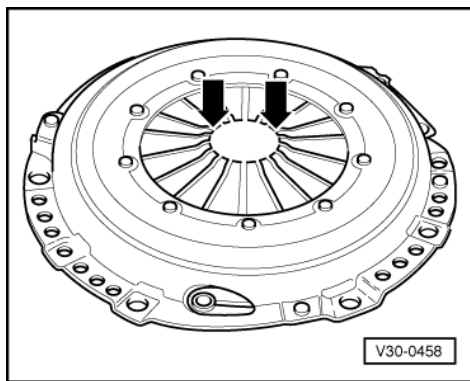
=> Fahrwerk Front- und Allradantrieb; Rep.-Gr. 46; Montageübersicht Fußhebelwerk Linkslenker; Fußhebelwerk aus- und einbauen, Linkslenker Montageübersicht Fußhebelwerk Linkslenker Fußhebelwerk aus- und einbauen, Linkslenker



-> Abb.1 Kupplungsscheibe zentrieren und Druckplatte aus- und einbauen

Benötigte Spezialwerkzeuge, Prüfgeräte und Hilfsmittel

- ◆ Gegenhalter 3067
- ◆ Dorn 3176
- Einbaulage der Kupplungsscheibe: Dämpferpaket (Schraubenfedern) oder die Aufschrift "Getriebeseite" müssen zur Druckplatte bzw. zum Getriebe zeigen.
- Beim 2,8 l 5V - 142 kW-Motor (falls vorhanden, auch beim 2,8 l - 128 kW) müssen Sie bei der Montage darauf achten, daß der weiße Farbpunkt des Zweimassenschwungrades dem weißen Farbpunkt der Druckplatte gegenüber steht.
- Befestigungsschrauben erst dann eindrehen, wenn Anlauffläche der Druckplatte und Belag der Kupplungsscheibe vollständig am Schwungrad anliegen.
- Schrauben stufenweise in kleinen Schritten über Kreuz lösen bzw. festziehen - 22 Nm.
- Gegenhalter 3067 beim Ausbau umstecken.
- Zum Zentrieren der Kupplungsscheibe Führungsdorn 3176 verwenden.

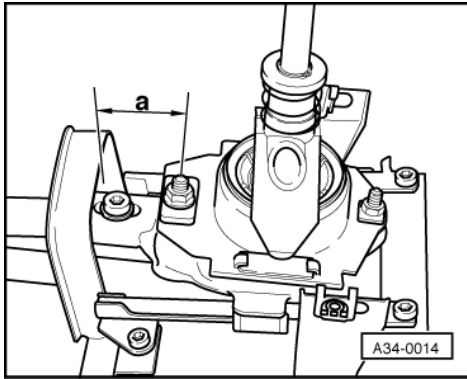


-> Abb.2 Enden der Membranfeder prüfen

- ◆ Abnutzung bis zur halben Membranfederdicke ist zulässig

Hinweis:

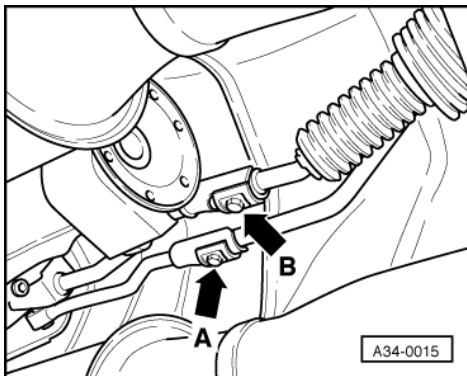
Im Reparaturfall unbedingt Kupplungsdruckplatte und Kupplungsscheibe über Motorkennbuchstabe nach Teile-Katalog zuordnen.



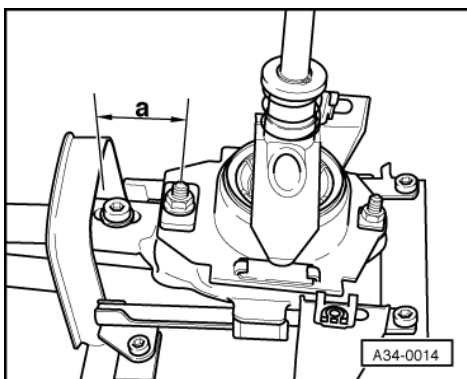
- -> Kontrollieren Sie das Maß -a-.
- Maß a = 28 ± 1 mm

Maß a einstellen:

- Lösen Sie das Wärmeschutzblech und schieben Sie es nach hinten, damit die Befestigungsschraube für die Schubstange vorn zugänglich ist.



- -> Lösen Sie die Schraube -Pfeil A- ein wenig.



- -> Stellen Sie den Schlitten auf Maß -a- ein.
- Maß a = 28 ± 1 mm
- Ziehen Sie die Schraube (-Pfeil A- in der Abb. A34-0015) mit 23 Nm fest.