



Audi A8
(1994-2002)



Motor 2,8 Liter Benziner AAH 128 kW

Inhaltsverzeichnis

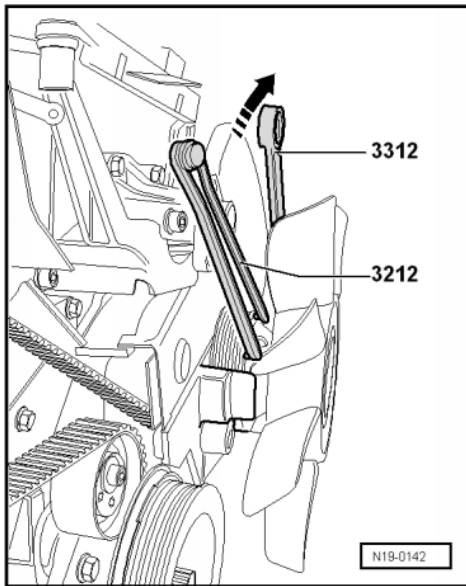
00 - Technische Daten	1
1 Technische Daten	1
1.1 Technische Daten	1
1.2 Motornummer	1
1.3 Motormerkmale	1
10 - Motor aus- und einbauen	3
1 Motor aus- und einbauen	3
1.1 Motor aus- und einbauen	3
1.2 Ausbauen	4
1.3 Motor am Montagebock befestigen	19
1.4 Einbauen	20
1.5 Anzugsdrehmomente	22
13 - Kurbeltrieb	25
1 Motor zerlegen und zusammenbauen	25
1.1 Motor zerlegen und zusammenbauen	25
1.2 Keilrippenriementrieb für Flügelpumpe, Generator und Klimaanlage	25
1.3 Viskolüfter aus- und einbauen	30
1.4 Keilrippenriemen aus- und einbauen	31
1.5 Schwingungsdämpfer aus- und einbauen	34
1.6 Zahnriementrieb	35
1.7 Zahnriemen aus- und einbauen	40
2 Dichtflansch und Schwungrad/Mitnehmerscheibe aus- und einbauen	46
2.1 Dichtflansch und Schwungrad/Mitnehmerscheibe aus- und einbauen	46
2.2 Dichtring für Kurbelwelle -Riemenscheibenseite- ersetzen	52
2.3 Zweimassenschwungrad bzw. Mitnehmerscheibe aus- und einbauen	54
2.4 Nadellager aus Zweimassenschwungrad ausziehen und eintreiben	57
2.5 Halter des Gebers für Motordrehzahl einstellen	58
3 Kurbelwelle aus- und einbauen	60
3.1 Kurbelwelle aus- und einbauen	60
3.2 Kurbelwellenmaße	64
3.3 Axial- und Radialspiel messen	64
4 Kolben und Pleuel zerlegen und zusammenbauen	66
4.1 Kolben und Pleuel zerlegen und zusammenbauen	66
4.2 Kolben- und Zylindermaße	71
4.3 Radialspiel der Pleuel prüfen	71
15 - Zylinderkopf, Ventiltrieb	73
1 Zylinderkopf aus- und einbauen	73
1.1 Zylinderkopf aus- und einbauen	73
1.2 Registersaugrohr aus- und einbauen	79
1.3 Zylinderkopfhaube links aus- und einbauen	83
1.4 Zylinderkopfhaube rechts aus- und einbauen	85
1.5 Zylinderkopf links ausbauen	86
1.6 Zylinderkopf rechts ausbauen	88
1.7 Zylinderkopf einbauen	90
1.8 Kompressionsdruck prüfen	93
2 Ventiltrieb instand setzen	95
2.1 Ventiltrieb instand setzen	95
2.2 Axialspiel der Nockenwellen prüfen	102
2.3 Dichtringe vorn für Nockenwellen ersetzen	103
2.4 Dichtring hinten für Nockenwelle links ersetzen	105



2.5	Nockenwellen aus- und einbauen	107
2.6	Hydraulische Tassenstößel prüfen	108
2.7	Ventilschaftabdichtungen ersetzen	110
2.8	Ventilführungen prüfen	113
2.9	Ventile prüfen	113
2.10	Ventilführungen ersetzen	114
2.11	Ventilsitze nacharbeiten	115
17	- Schmierung	118
1	Teile des Schmiersystems aus- und einbauen	118
1.1	Teile des Schmiersystems aus- und einbauen	118
1.2	Unterschiedliche Ölkreisläufe	118
1.3	Fahrzeuge bis Ident-Nr. 4D S_ 000 496	119
1.4	Fahrzeuge ab Ident-Nr. 4D S_ 000 497	125
1.5	Ölwannenunterteil aus- und einbauen	130
1.6	Ölwannenoberteil aus- und einbauen	131
1.7	Ölpumpe aus- und einbauen	138
1.8	Ölrückhalteventile ersetzen	141
1.9	Öldruck und Öldruckschalter prüfen	143
1.10	Motoröl	145
1.11	Ölstand prüfen	146
19	- Kühlung	147
1	Teile des Kühlsystems aus- und einbauen	147
1.1	Teile des Kühlsystems aus- und einbauen	147
1.2	Kühlmittelpumpe und Kühlmittelregler	148
1.3	Kühlmittel ablassen und auffüllen	149
1.4	Kühlmittelpumpe aus- und einbauen	154
1.5	Kühlmittelregler aus- und einbauen, prüfen	155
1.6	Kühlmittelrohre - Übersicht	158
1.7	Kühlmittelrohr klein aus- und einbauen	160
1.8	Kühlmittelrohr rechts aus- und einbauen	160
1.9	Kühler aus- und einbauen	162
1.10	Kühlsystem auf Dichtheit prüfen	166
26	- Abgasanlage	168
1	Teile des Abgassystems aus- und einbauen	168
1.1	Teile des Abgassystems aus- und einbauen	168
1.2	Mittel- und Nachschalldämpfer trennen	178
1.3	Abgasvorrohr links mit Katalysator aus- und einbauen	179
1.4	Abgasvorrohr rechts mit Katalysator aus- und einbauen	181
1.5	Abgaskrümmen links aus- und einbauen	183
1.6	Abgaskrümmen rechts aus- und einbauen	184
1.7	Abgasanlage spannungsfrei einrichten	185
1.8	Abgasanlage auf Dichtheit prüfen	187



- Legen Sie die Leitung -4- frei.



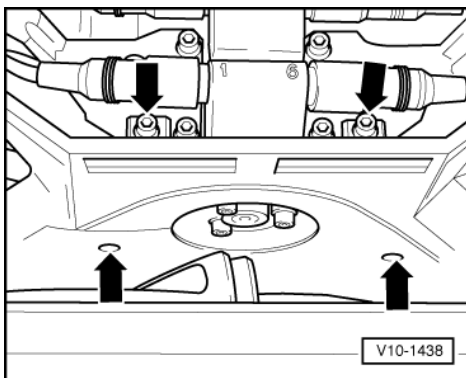
Fahrzeuge mit elektrischem Lüfter für Kühlmittel:

- Bauen Sie den rechten elektrischen Lüfter für Kühlmittel vom Kühler ab und legen Sie ihn mit angeschlossenen Leitungen zur Seite.

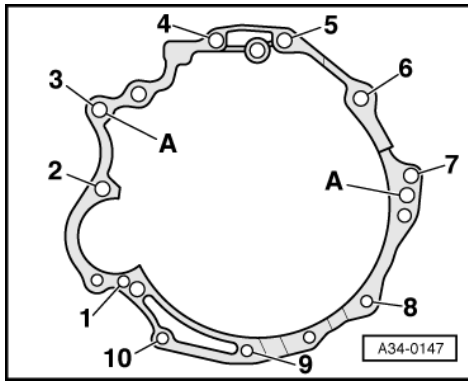
Fahrzeuge mit Viskolüfter:

- Schrauben Sie die Lüfterzarge für Viskolüfter ab.
- -> Riemenscheibe für Visko-Lüfter mit Zweilochmutterndreher 3212 gegenhalten und Visko-Lüfter mit Maulschlüssel 3312 abschrauben (Linksgewinde).
- Heben Sie den Viskolüfter nach oben heraus.

Alle:



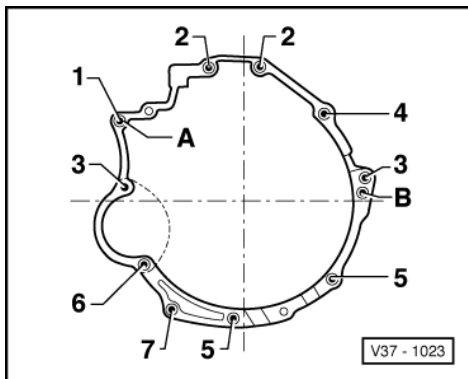
- -> Bauen Sie die Keilrippenriemenabdeckung aus -Pfeile-.



-> Befestigung Motor/Getriebe bei Schaltgetriebe

Pos.	Schraube	Nm
1	M10 x 135	45
2	M12 x 110	65
3, 4, 5	M12 x 67	65
6	M12 x 90 1)	65
7	M12 x 80	65
8	M10 x 50	45
9	M10 x 38	45
10	M8 x 40	20

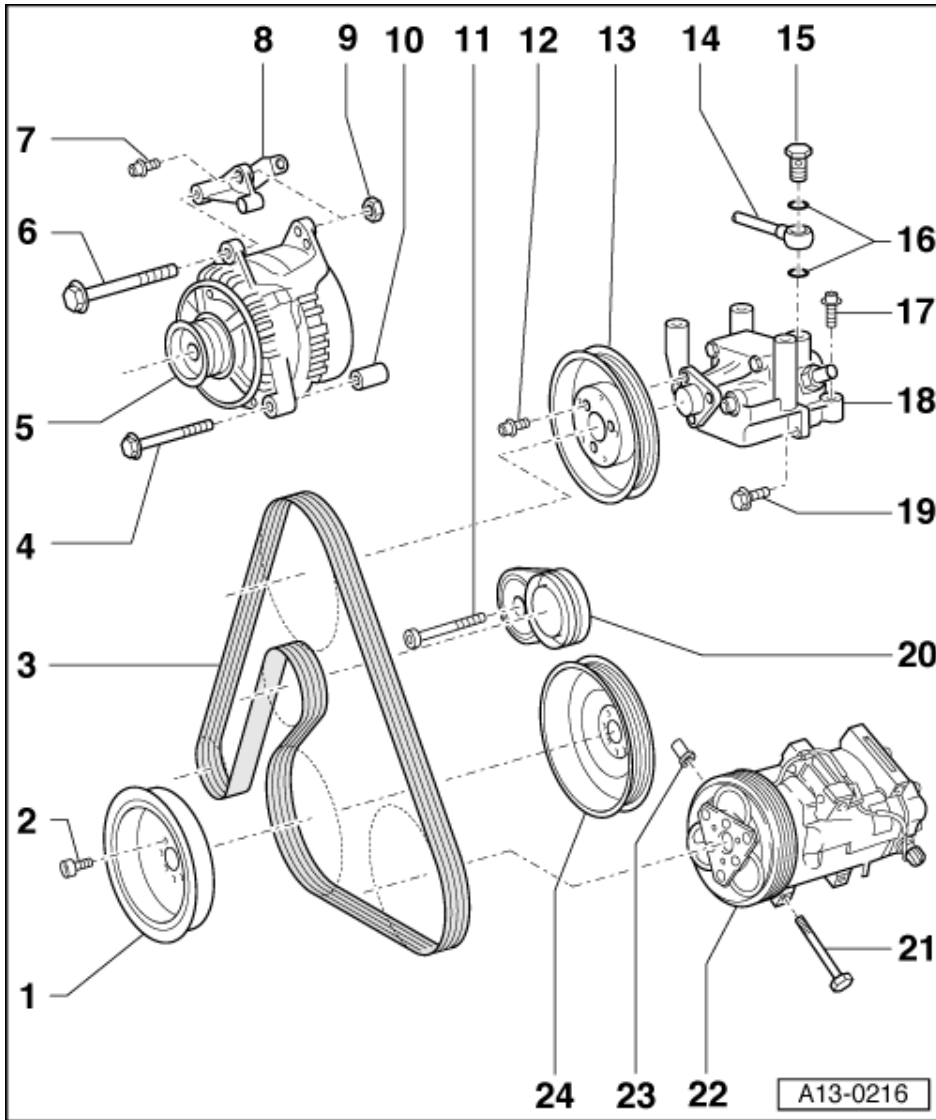
- 1) Schraube mit Scheibe
A: Paßhülsen zur Zentrierung



-> Befestigung Motor/Getriebe bei Automatischem Getriebe

Pos.	Schraube	Stück	Nm
1	M12 x 50	1	65
2	M12 x 67	2	65
3	M12 x 80	2	65
4	M12 x 100	1	65
5	M10 x 38	2	45
6	M10 x 80	1	45
7	M8 x 40	1	25

A, B: Paßhülsen zur Zentrierung



22 Klimakompressor

- ◆ Kältemittelleitungen nicht abschrauben/trennen
- ◆ nach dem Abbauen Kompressor z.B. mit Draht am Längsträger befestigen. Nicht an den Kältemittelleitungen aufhängen

23 Spezialmutter - 25 Nm

24 Riemenscheibe

- ◆ für Keilrippenriemen
- ◆ Montage nur in einer Stellung möglich