



Audi A6
(1997-2005)



Motor 1,8 Liter Benziner 92 kW

Inhaltsverzeichnis

00 - Technische Daten	1
1 Technische Daten	1
1.1 Technische Daten	1
1.2 Motornummer	1
1.3 Motormerkmale	1
10 - Motor aus- und einbauen	3
1 Motor aus- und einbauen	3
1.1 Motor aus- und einbauen	3
1.2 Ausbauen	3
1.3 Motor am Montagebock befestigen	13
1.4 Einbauen	14
1.5 Anzugsdrehmomente	16
13 - Kurbeltrieb	18
1 Motor zerlegen und zusammenbauen	18
1.1 Motor zerlegen und zusammenbauen	18
1.2 Keilrippenriementrieb für Flügelpumpe, Generator und Viskolüfter	18
1.3 Keilrippenriementrieb für Klimaanlage - Montageübersicht	25
1.4 Keilrippenriemen aus- und einbauen	29
1.5 Lager für Viskolüfter im Halter aus- und einbauen	31
1.6 Halter für Generator, Flügelpumpe für Servolenkung und Viskolüfter aus- und einbauen ..	33
1.7 Zahnriementrieb	36
1.8 Zahnriemen aus- und einbauen	40
2 Dichtflansche und Schwungrad/Mitnehmerscheibe aus- und einbauen	44
2.1 Dichtflansche und Schwungrad/Mitnehmerscheibe aus- und einbauen	44
2.2 Versteifungsrahmen aus- und einbauen	48
2.3 Dichtring für Kurbelwelle -Riemenscheibenseite- ersetzen	53
2.4 Dichtflansch vorn aus- und einbauen	55
2.5 Zweimassenschwungrad bzw. Mitnehmerscheibe aus- und einbauen	57
3 Kurbelwelle aus- und einbauen	60
3.1 Kurbelwelle aus- und einbauen	60
3.2 Kettenrad aus- und einbauen	65
3.3 Nadellager aus Kurbelwelle ausziehen und eintreiben	66
3.4 Kurbelwellenmaße	67
4 Kolben und Pleuel zerlegen und zusammenbauen	68
4.1 Kolben und Pleuel zerlegen und zusammenbauen	68
4.2 Kolben- und Zylindermaße	74
15 - Zylinderkopf, Ventiltrieb	76
1 Zylinderkopf aus- und einbauen	76
1.1 Zylinderkopf aus- und einbauen	76
1.2 Teil I	77
1.3 Teil II	81
1.4 Registersaugrohr aus- und einbauen	84
1.5 Zylinderkopfaube aus- und einbauen	89
1.6 Zylinderkopf ausbauen	90
1.7 Zylinderkopf einbauen	93
1.8 Kompressionsdruck prüfen	95
2 Ventiltrieb instand setzen	96
2.1 Ventiltrieb instand setzen	96
2.2 Axialspiel der Nockenwellen prüfen	106
2.3 Dichtringe für Nockenwellen ersetzen	107



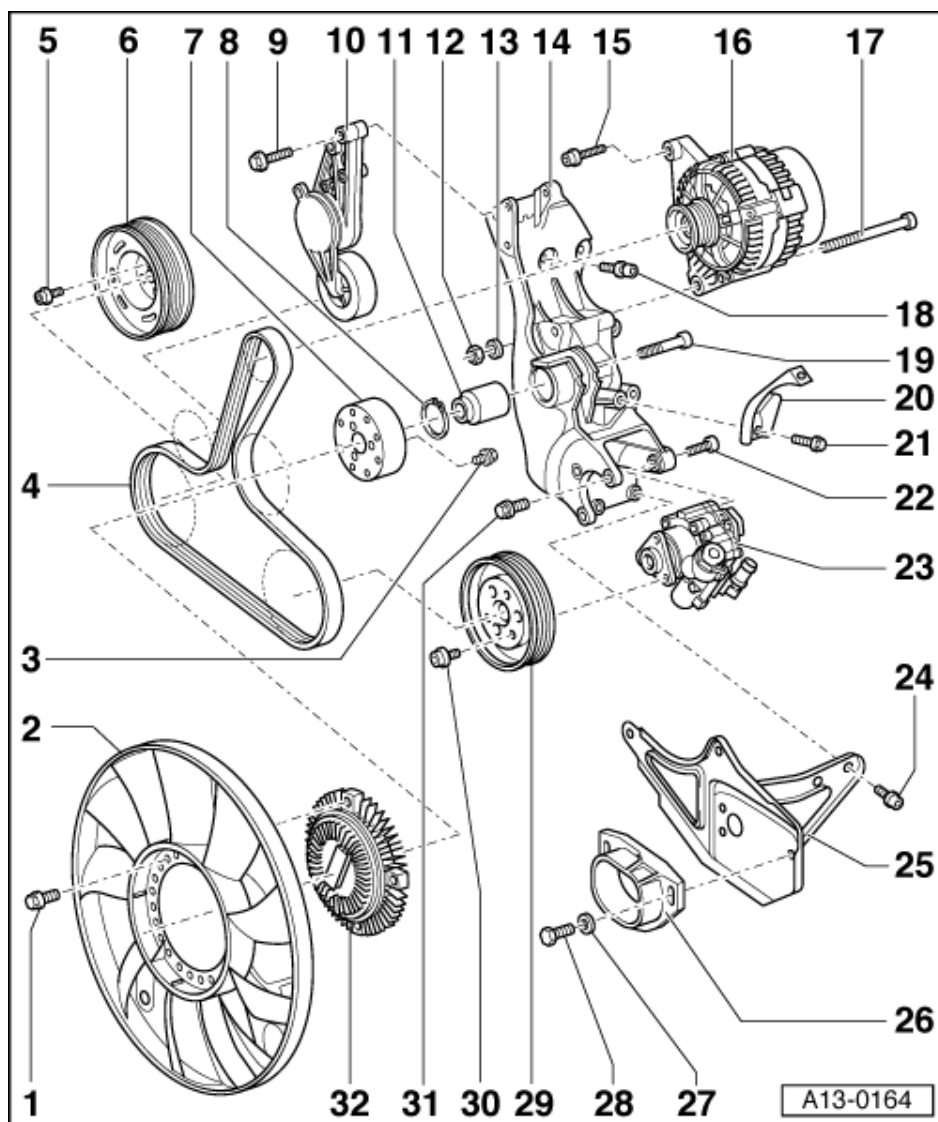
2.4	Nockenwellen und Nockenwellenversteller aus- und einbauen	112
2.5	Hydraulische Tassenstößel prüfen	119
2.6	Ventilschaftabdichtungen ersetzen	120
2.7	Ventilführungen prüfen	122
2.8	Ventilführungen ersetzen	122
2.9	Ventilsitze nacharbeiten	123
17	- Schmierung	126
1	Teile des Schmiersystems aus- und einbauen	126
1.1	Teile des Schmiersystems aus- und einbauen	126
1.2	Teil I	127
1.3	Teil II	132
1.4	Ölwanne aus- und einbauen	135
1.5	Ölpumpe aus- und einbauen	138
1.6	Öldruck und Öldruckschalter prüfen	139
1.7	Motoröl	140
1.8	Ölstand prüfen	141
19	- Kühlung	143
1	Teile des Kühlsystems aus- und einbauen	143
1.1	Teile des Kühlsystems aus- und einbauen	143
1.2	Teile des Kühlsystems	144
1.3	Kühlmittel ablassen und auffüllen	145
1.4	Kühlmittelpumpe aus- und einbauen	149
1.5	Kühlmittelregler aus- und einbauen, prüfen	151
1.6	Kühlmittelrohr unten aus- und einbauen	154
1.7	Kühler aus- und einbauen	155
1.8	Kühlsystem auf Dichtheit prüfen	157
26	- Abgasanlage	159
1	Teile des Abgassystems aus- und einbauen	159
1.1	Teile des Abgassystems aus- und einbauen	159
1.2	Fahrzeuge mit Frontantrieb	159
1.3	Mittel- und Nachschalldämpfer trennen	163
1.4	Abgaskrümmen aus- und einbauen	165
1.5	Abgasanlage spannungsfrei einrichten	169
1.6	Abgasanlage auf Dichtheit prüfen	170



13 - Kurbeltrieb

1 - Motor zerlegen und zusammenbauen

1.1 - Motor zerlegen und zusammenbauen



1.2 - Keilrippenriementrieb für Flügelpumpe, Generator und Viskolüfter

Hinweis:

Vor dem Ausbau des Keilrippenriemens ist die Laufrichtung mit Kreide oder Filzstift zu kennzeichnen. Umgekehrte Laufrichtung bei einem bereits gelaufenen Riemen kann zur Zerstörung führen. Beim Einbauen des Riemens auf korrekten Sitz auf den Riemenscheiben achten.

1 10 Nm

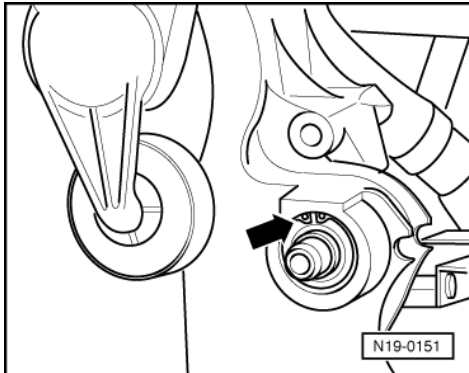
2 Lüfterrad

- ◆ für Viskolüfter

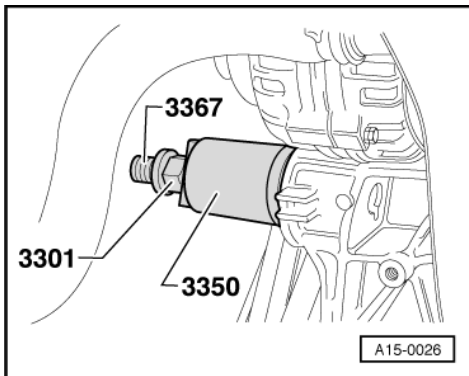


- ◆ Einpreßwerkzeug für Lagerbuchse Visko-Lüfterkupplung 3367

Ausbauen

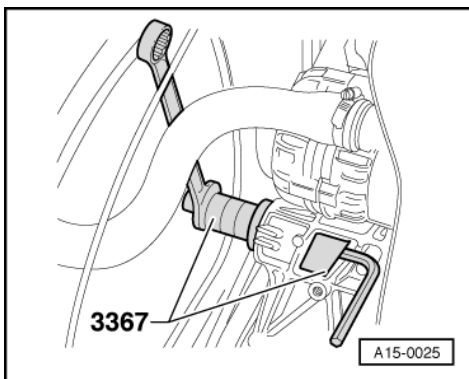


- Keilrippenriemen ausbauen => Seite 30 .
- Bauen Sie den Viskolüfter (mit Riemenscheibe) aus => Abb. 28 .
- -> Bauen Sie den Sicherungsring -Pfeil- der Lagerbuchse aus.

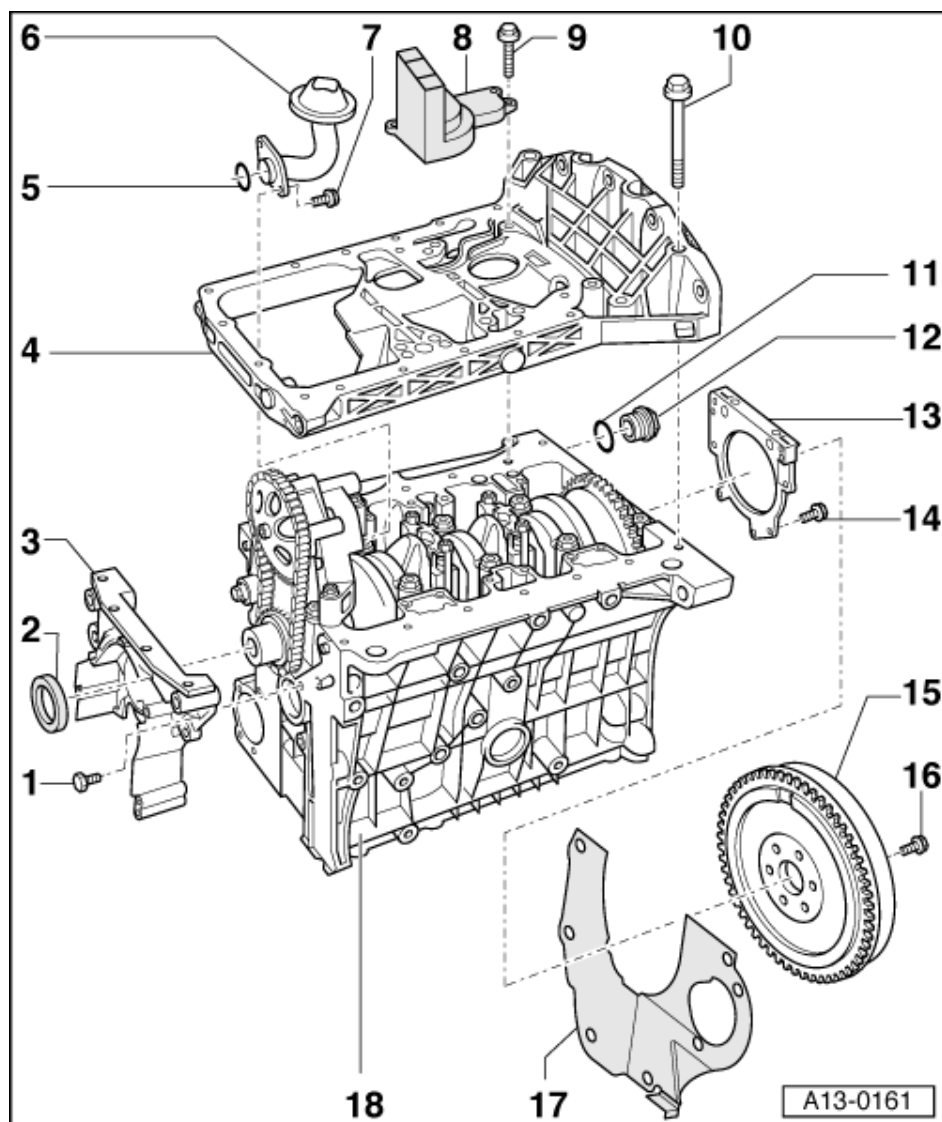


- -> Lager mit Mutter von Montagevorrichtung 3301, Schraube von Einpreßwerkzeug für Viskolüfter 3367 und Rohr 3350 aus dem Halter ziehen.

Einbauen



- -> Lager mit Einpreßwerkzeug für Viskolüfter 3367 und Mutter von Montagevorrichtung 3301 einpressen.
- Sicherungsring mit abgewinkelter Sicherungszange in den Halter für Viskolüfter einbauen.
- Bauen Sie den Viskolüfter ein => Abb. 28 .



16 Befestigungsschraube für Zweimassenschwungrad bzw. Mitnehmerscheibe

- ◆ ersetzen
- ◆ 60 Nm + 1/4 Umdr. (90°) weiterdrehen

17 Zwischenblech

- ◆ muß auf Paßhülsen sitzen
- ◆ bei Montagearbeiten nicht beschädigen/verbiegen

18 Zylinderblock

- ◆ Kurbelwelle aus- und einbauen => Seite 60
- ◆ Kolben und Pleuel zerlegen und zusammenbauen => Seite 68

2.2 - Versteifungsrahmen aus- und einbauen

Hinweise:

- ◆ Im Folgenden ist der Aus- und Einbau des Versteifungsrahmens bei eingebautem Motor beschrieben.
- ◆ Wird der Versteifungsrahmen bei ausgebautem Motor abgenommen, bleibt die Ölpumpe eingebaut. Stattdessen wird die Saugleitung von der Ölpumpe abgeschraubt.

Benötigte Spezialwerkzeuge, Prüfgeräte und Hilfsmittel

- ◆ Steckeinsetz 3249
- ◆ Werkstattkran V.A.G 1202 A