



**Audi 100 / A6**  
(1990-1997)



**Automatisches Getriebe 097**

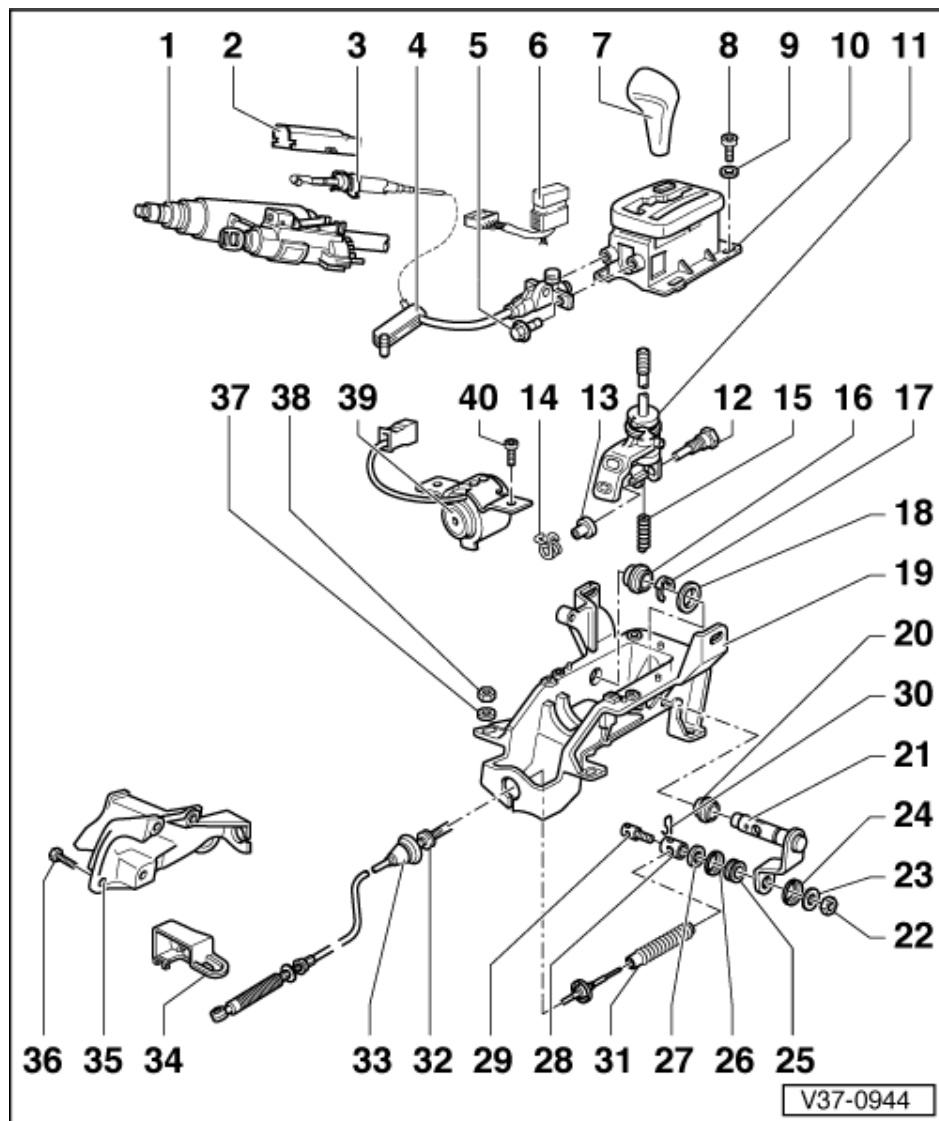
## Inhaltsverzeichnis

<b>00 - Technische Daten</b> .....	<b>1</b>
<b>1 Kennzeichnung des Getriebes</b> .....	<b>1</b>
1.1 Kennzeichnung des Getriebes .....	1
<b>2 Kennbuchstaben, Aggregatezuordnung, Übersetzungen, Ausrüstung</b> .....	<b>2</b>
2.1 Kennbuchstaben, Aggregatezuordnung, Übersetzungen, Ausrüstung .....	2
<b>3 Füllmengen</b> .....	<b>4</b>
3.1 Füllmengen .....	4
<b>4 Allgemeine Reparaturhinweise</b> .....	<b>5</b>
4.1 Allgemeine Reparaturhinweise .....	5
<b>32 - Drehmomentwandler</b> .....	<b>8</b>
<b>1 Drehmomentwandler</b> .....	<b>8</b>
1.1 Drehmomentwandler .....	8
1.2 Kennzeichnung Drehmomentwandler .....	8
1.3 Drehmomentwandler prüfen .....	8
1.4 Drehmomentwandler entleeren .....	9
1.5 Dichtring für Drehmomentwandler ersetzen .....	9
1.6 Drehmomentwandler einbauen .....	10
<b>37 - Betätigung, Gehäuse</b> .....	<b>12</b>
<b>1 Schaltbetätigung instand setzen</b> .....	<b>12</b>
1.1 Schaltbetätigung instand setzen .....	12
1.2 Schaltbetätigung prüfen .....	12
1.3 Schaltbetätigung zerlegen und zusammenbauen .....	13
1.4 Sperrzug aus- und einbauen und einstellen .....	20
<b>2 Getriebe prüfen</b> .....	<b>23</b>
2.1 Getriebe prüfen .....	23
2.2 Eigendiagnose durchführen .....	23
2.3 Schaltpunkte prüfen .....	23
2.4 Fehlersuchtafel für "Automatisches 4 Gang-Getriebe" .....	23
<b>3 Getriebe aus- und einbauen</b> .....	<b>24</b>
3.1 Getriebe aus- und einbauen .....	24
<b>4 ATF-Stand prüfen und ergänzen</b> .....	<b>30</b>
4.1 ATF-Stand prüfen und ergänzen .....	30
4.2 ATF-Stand prüfen .....	31
4.3 ATF ergänzen .....	32
<b>5 Getriebe mit Schaltelelementen bis 11.92</b> .....	<b>33</b>
5.1 Getriebe mit Schaltelelementen bis 11.92 .....	33
5.2 Stellung der Schaltelelemente bei Getrieben bis 11.92 .....	34
<b>6 Getriebe mit Schaltelelementen ab 11.92</b> .....	<b>35</b>
6.1 Getriebe mit Schaltelelementen ab 11.92 .....	35
6.2 Stellung der Schaltelelemente bei Getrieben ab 11.92 .....	36
<b>7 Getriebe zerlegen und zusammenbauen</b> .....	<b>37</b>
7.1 Getriebe zerlegen und zusammenbauen .....	37
7.2 Sauberkeitsregeln bei Arbeiten am Automatischen Getriebe .....	37
7.3 ATF-Leitungen aus- und einbauen .....	37
7.4 ATF-Leitungen und ATF-Kühler reinigen .....	42
<b>8 Planetengetriebe zerlegen und zusammenbauen</b> .....	<b>44</b>
8.1 Planetengetriebe zerlegen und zusammenbauen .....	44
8.2 Planetengetriebe zerlegen -Übersicht- .....	45
8.3 Planetengetriebe zerlegen .....	49
8.4 Planetengetriebe zusammenbauen -Übersicht- .....	55



8.5	I - Planetenträger einbauen . . . . .	57
8.6	II - Rückwärtsgang-Bremse -B1- bis Sicherungsring für Stützrohr für -B2- einbauen . . . . .	60
8.7	III - Sonnenrad klein bis Rückwärtsgang-Kupplung -K2- einbauen . . . . .	64
8.8	VI - Stützrohr für -B2- bis ATF-Pumpe einbauen . . . . .	69
8.9	Planetengeräte zusammenbauen . . . . .	73
8.10	Einstellarbeiten am Planetengeräte -Übersicht- . . . . .	83
8.11	I - Planetenträger einstellen . . . . .	84
8.12	II - Rückwärtsgang-Bremse -B1- einstellen -Übersicht- . . . . .	91
8.13	III - Kupplungsspiel zwischen -K1- und -K2- einstellen . . . . .	97
8.14	IV - 2.- und 4.-Gang-Bremse -B2- einstellen . . . . .	103
<b>38</b>	<b>- Räder, Regelung . . . . .</b>	<b>110</b>
<b>1</b>	<b>ATF-Pumpe zerlegen und zusammenbauen . . . . .</b>	<b>110</b>
1.1	ATF-Pumpe zerlegen und zusammenbauen . . . . .	110
<b>2</b>	<b>Freilauf mit -B1- Kolben zerlegen und zusammenbauen . . . . .</b>	<b>114</b>
2.1	Freilauf mit -B1- Kolben zerlegen und zusammenbauen . . . . .	114
<b>3</b>	<b>1. bis 3. Gang-Kupplung -K1- mit Turbinenwelle für Getriebe bis 11.92 zerlegen und zusammenbauen . . . . .</b>	<b>117</b>
3.1	1. bis 3. Gang-Kupplung -K1- mit Turbinenwelle für Getriebe bis 11.92 zerlegen und zusammenbauen . . . . .	117
<b>4</b>	<b>1. bis 3. Gang-Kupplung -K1- mit Turbinenwelle für Getriebe ab 11.92 zerlegen und zusammenbauen . . . . .</b>	<b>127</b>
4.1	1. bis 3. Gang-Kupplung -K1- mit Turbinenwelle für Getriebe ab 11.92 zerlegen und zusammenbauen . . . . .	127
<b>5</b>	<b>Rückwärtsgang-Kupplung -K2- zerlegen und zusammenbauen . . . . .</b>	<b>134</b>
5.1	Rückwärtsgang-Kupplung -K2- zerlegen und zusammenbauen . . . . .	134
<b>6</b>	<b>3. und 4. Gang-Kupplung -K3- mit Pumpenwelle für Getriebe bis 11.92 zerlegen und zusammenbauen . . . . .</b>	<b>138</b>
6.1	3. und 4. Gang-Kupplung -K3- mit Pumpenwelle für Getriebe bis 11.92 zerlegen und zusammenbauen . . . . .	138
<b>7</b>	<b>4. Gang-Kupplung -K3- mit Pumpenwelle für Getriebe ab 11.92 zerlegen und zusammenbauen . . . . .</b>	<b>144</b>
7.1	4. Gang-Kupplung -K3- mit Pumpenwelle für Getriebe ab 11.92 zerlegen und zusammenbauen . . . . .	144
<b>8</b>	<b>Schieberkasten aus- und einbauen . . . . .</b>	<b>149</b>
8.1	Schieberkasten aus- und einbauen . . . . .	149
<b>9</b>	<b>Parksperr einbauen und zerlegen . . . . .</b>	<b>155</b>
9.1	Parksperr einbauen und zerlegen . . . . .	155
<b>39</b>	<b>- Achsantrieb, Ausgleichgetriebe . . . . .</b>	<b>164</b>
<b>1</b>	<b>Achsöl im Achsantrieb prüfen . . . . .</b>	<b>164</b>
1.1	Achsöl im Achsantrieb prüfen . . . . .	164
<b>2</b>	<b>Dichtringe für Flansch links oder Gelenkflansch rechts ersetzen (Getriebe eingebaut) . . . . .</b>	<b>165</b>
2.1	Dichtringe für Flansch links oder Gelenkflansch rechts ersetzen (Getriebe eingebaut) . . . . .	165
2.2	Dichtring für Flansch links ersetzen . . . . .	165
2.3	Dichtring für Gelenkflansch rechts ersetzen . . . . .	167
<b>3</b>	<b>Achsantrieb zerlegen und zusammenbauen . . . . .</b>	<b>170</b>
3.1	Achsantrieb zerlegen und zusammenbauen . . . . .	170
3.2	Antriebsrad aus- und einbauen . . . . .	170
3.3	Triebfling aus- und einbauen . . . . .	178
3.4	Ausgleichgetriebe aus- und einbauen . . . . .	188
3.5	Ausgleichgetriebe zerlegen und zusammenbauen . . . . .	194
3.6	Ausgleichkegelräder aus- und einbauen . . . . .	202
<b>4</b>	<b>Achsantrieb einstellen . . . . .</b>	<b>204</b>

4.1	Achsantrieb einstellen . . . . .	.204
4.2	Übersicht der Einstellarbeiten . . . . .	.204
4.3	Einstellarbeiten beim Ersetzen von einzelnen Bauteilen . . . . .	.206
4.4	Antriebsrad einstellen . . . . .	.207
4.5	Einstellung und Beschriftung der Triebsätze . . . . .	.211
<b>5</b>	<b>Triebling und Tellerrad einstellen . . . . .</b>	<b>.212</b>
5.1	Triebling und Tellerrad einstellen . . . . .	.212
5.2	Allgemeine Hinweise . . . . .	.212
5.3	Zweckmäßige Reihenfolge bei Neueinstellung des Triebsatzes . . . . .	.213
5.4	Triebling einstellen . . . . .	.214
5.5	Tellerrad einstellen . . . . .	.223



**33 Tülle**

- ◆ bei Beschädigung ersetzen

**34 Halteklammer**

- ◆ vor Aushebeln des Wählhebelseilzuges ausbauen
- ◆ verbogene Halteklammer immer ersetzen

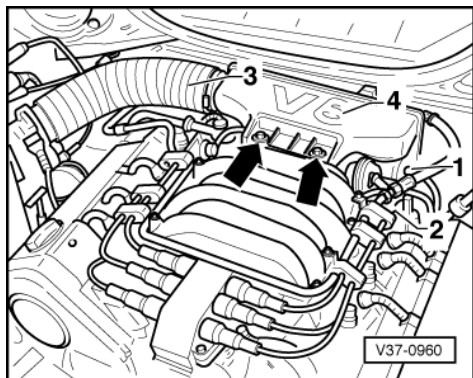
**35 Getriebestütze**

- ◆ mit Widerlager für Wählhebelseilzug

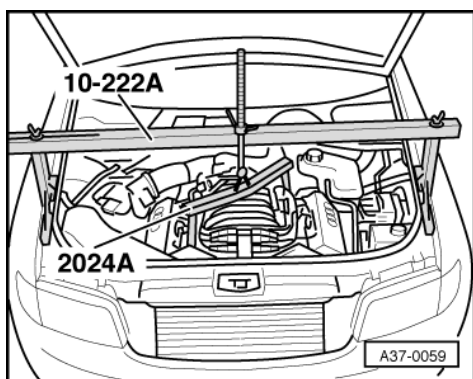
**36 Schraube, 40 Nm**

**37 Scheibe**

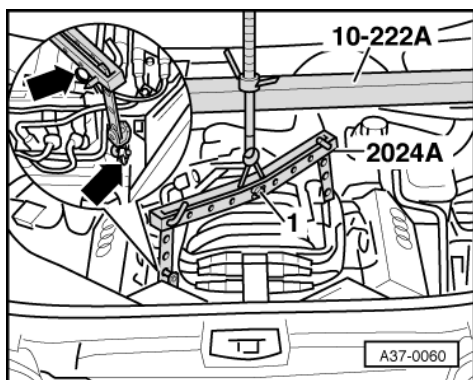
**38 Mutter, 10 Nm**



- -> Ziehen Sie die Unterdruckschläuche -1- und -2- ab.
- Bauen Sie den Luftführungsschlauch -3- aus und drehen die Befestigungsschrauben -Pfeile- heraus.
- Geräuschdämpfer -4- herausnehmen.



- -> Abfangvorrichtung 10-222 A auf die Kotflügel-Verschraubungskante aufsetzen. Spindel steht vorn.



- -> Öse der Aufhängevorrichtung 2024 A demontieren. Bolzen -1- wieder in die mittlere Bohrung der Aufhängevorrichtung einsetzen und mit Splint sichern.
- Bolzen der Aufhängevorrichtung 2024 A an der Spindel der Abfangvorrichtung 10-222 A einhängen.
- Aufhängevorrichtung 2024 A rechts vorn und links hinten am Motor einhängen, dazu Kerzenstecker von Zylinder 1 und 6 abziehen.
- Aufnahmehaken und Absteckstifte an der Aufhängevorrichtung mit Stecksicherungen -Pfeile in der Lupe sichern.
- Spindel der Abfangvorrichtung 10-222 A vorspannen.



- Vor dem Einbau des Getriebes ist darauf zu achten, daß der Drehmomentwandler richtig in das Getriebe eingesetzt ist => Seite 10 .
- Vor dem Einbau des Getriebes auf den richtigen Sitz der Paßhülsen am Zylinderblock achten.
- Zur Befestigung des Drehmomentwandlers an der Mitnehmerscheibe Original-Muttern verwenden:

=> Teile-Katalog

- Muttern des Drehmomentwandlers mit Steckschlüsseinsatz SW 15 Matra V175 festschrauben.
- Wählhebelseilzug einstellen => ab Seite 17 .
- Ölstand im Achsantrieb des Automatischen Getriebes prüfen => Seite 164 .
- ATF-Stand prüfen => Seite 30 .

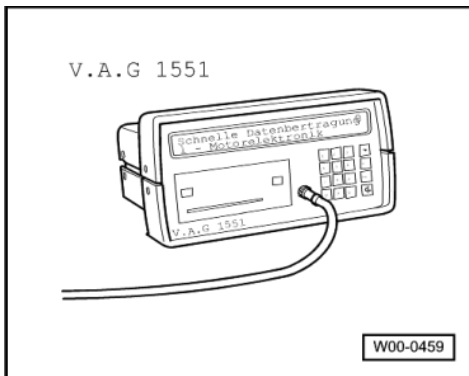
**Anzugsdrehmomente**

Bauteil	Nm	
Mitnehmerscheibe an Drehmomentwandler	60	
ATF-Leitung an ATF-Leitung	40	
Getriebestütze an Getriebe	40	
Getriebestütze an Aggregatelager	40	
Gelenkwelle an Getriebe	M8	40
	M10	80
Getriebe an Motor	M12	80
	M10	45

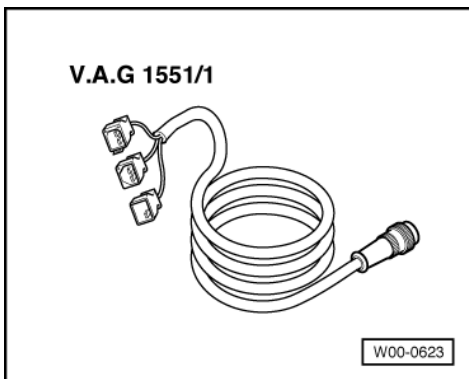
## 4 - ATF-Stand prüfen und ergänzen

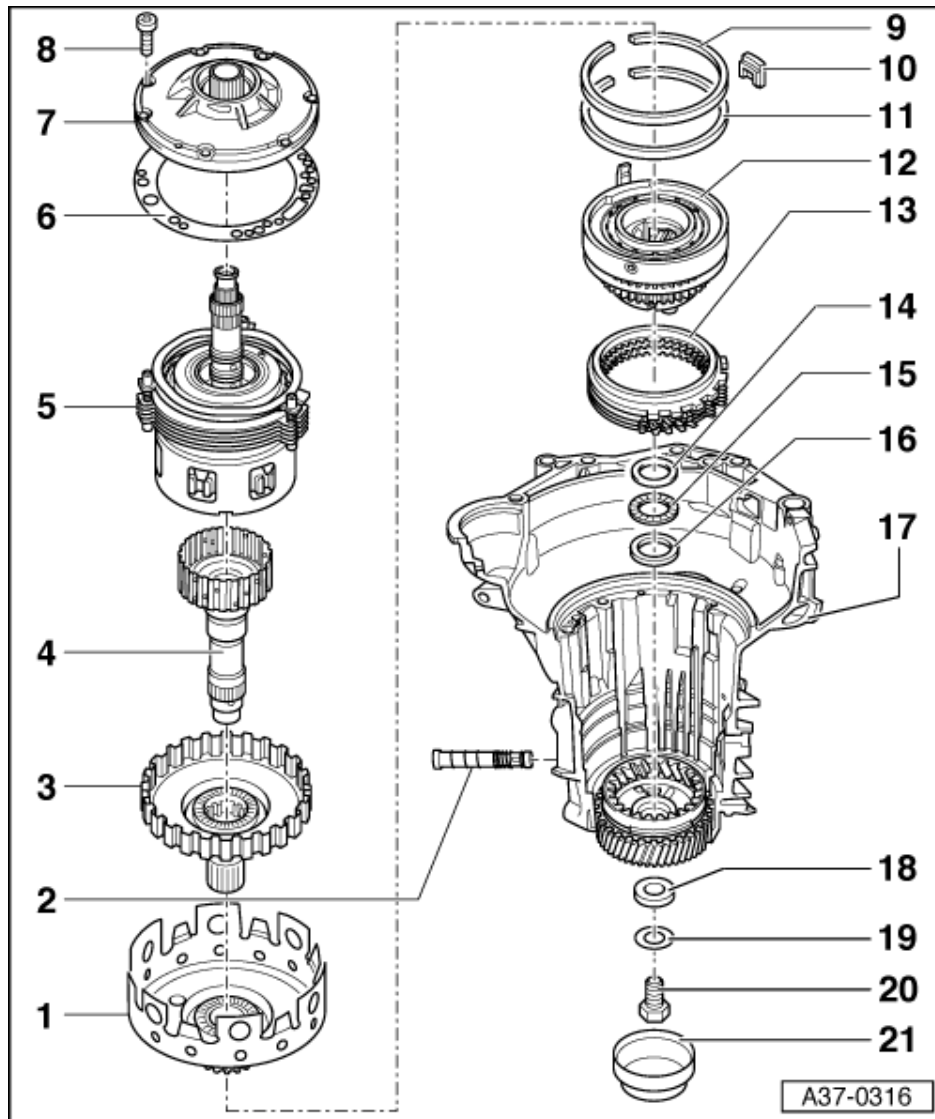
### 4.1 - ATF-Stand prüfen und ergänzen

**Benötigte Spezialwerkzeuge und Betriebseinrichtungen**



♦ -> V.A.G 1551 Fehlerauslesegerät





**12 Freilauf**

- ◆ mit Planetenträger
- ◆ vor Ausbau des Freilaufes Schieberkasten und Dichtstopfen -Pos. 49

**13 Rückwärtsgang-Bremse -B1-**

- ◆ Andrückplatte mit Lamellen und Einstellscheibe(n) nach oben herausnehmen

**14 Scheibe für Axialnadellager**

- ◆ abnehmen

**15 Axialnadellager**

- ◆ abnehmen

**16 Scheibe für Axialnadellager**

- ◆ abnehmen