



**Audi 100 / A6**  
(1990-1997)



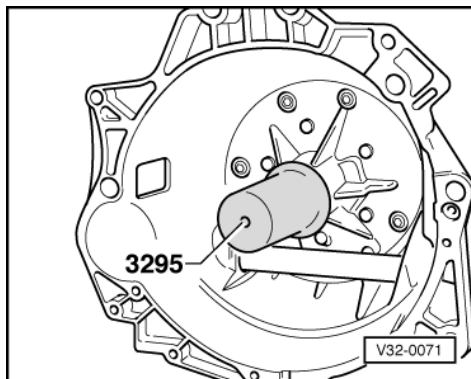
**Automatisches Getriebe 01K Frontantrieb**

## Inhaltsverzeichnis

<b>00 - Technische Daten</b> .....	<b>1</b>
<b>1 Kennzeichnung des Getriebes</b> .....	<b>1</b>
1.1 Kennzeichnung des Getriebes .....	1
<b>2 Kennbuchstaben, Aggregatezuordnung, Übersetzungen, Ausrüstung</b> .....	<b>2</b>
2.1 Kennbuchstaben, Aggregatezuordnung, Übersetzungen, Ausrüstung .....	2
<b>3 Füllmengen</b> .....	<b>4</b>
3.1 Füllmengen .....	4
<b>4 Reparaturhinweise</b> .....	<b>5</b>
4.1 Reparaturhinweise .....	5
<b>32 - Drehmomentwandler</b> .....	<b>7</b>
<b>1 Drehmomentwandler</b> .....	<b>7</b>
1.1 Drehmomentwandler .....	7
1.2 Kennzeichnung Drehmomentwandler .....	7
1.3 Drehmomentwandler prüfen .....	8
1.4 Drehmomentwandler entleeren .....	8
1.5 Dichtring für Drehmomentwandler ersetzen .....	9
1.6 Drehmomentwandler einbauen .....	10
<b>37 - Betätigung, Gehäuse</b> .....	<b>12</b>
<b>1 Schaltbetätigung instand setzen</b> .....	<b>12</b>
1.1 Schaltbetätigung instand setzen .....	12
1.2 Zündschlüsselabzugssperre prüfen .....	12
1.3 Schaltbetätigung prüfen .....	12
1.4 Schaltbetätigung zerlegen und zusammenbauen .....	13
1.5 Wählhebelseilzug einstellen .....	22
1.6 Sperrzug aus- und einbauen und einstellen .....	25
<b>2 Getriebe prüfen</b> .....	<b>27</b>
2.1 Getriebe prüfen .....	27
2.2 Schaltpunkte prüfen .....	27
2.3 Festbremsdrehzahl messen .....	27
2.4 Hauptdruck messen .....	27
2.5 Fehlersuchtafel für "Automatisches 4 Gang-Getriebe" .....	27
<b>3 Getriebe aus- und einbauen</b> .....	<b>28</b>
3.1 Getriebe aus- und einbauen .....	28
3.2 Getriebe am Montagebock befestigen .....	39
3.3 Getriebestütze links aus- und einbauen .....	40
<b>4 ATF prüfen bzw. wechseln</b> .....	<b>42</b>
4.1 ATF prüfen bzw. wechseln .....	42
4.2 ATF-Stand prüfen .....	43
4.3 ATF wechseln bzw. nach Reparatur auffüllen .....	48
<b>5 Getriebe mit Schaltelelementen</b> .....	<b>50</b>
5.1 Getriebe mit Schaltelelementen .....	50
5.2 Getriebeschema .....	50
5.3 Stellung der Schaltelelemente .....	52
<b>6 Getriebe zerlegen und zusammenbauen</b> .....	<b>53</b>
6.1 Getriebe zerlegen und zusammenbauen .....	53
6.2 Sauberkeitsregeln bei Arbeiten am Automatischen Getriebe .....	53
6.3 ATF-Leitungen aus- und einbauen .....	53
6.4 ATF-Leitungen aus- und einbauen, 5-Zylinder-Motor .....	54
6.5 ATF-Leitungen aus- und einbauen, 6-Zylinder-Motor .....	57
6.6 ATF-Leitungen und ATF-Kühler reinigen .....	59



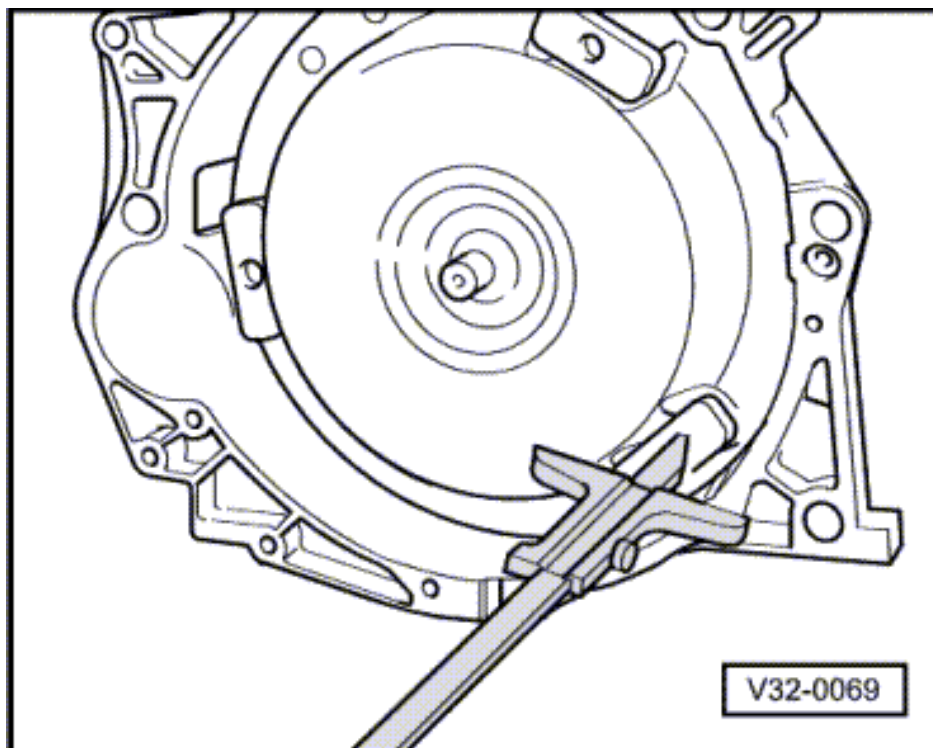
6.7	Multifunktionsschalter -F125 aus- und einbauen . . . . .	60
6.8	Multifunktionsschalter -F125 einstellen . . . . .	61
<b>38</b>	<b>- Räder, Regelung . . . . .</b>	<b>65</b>
<b>1</b>	<b>Ölwanne, Ölsieb und Schieberkasten aus- und einbauen . . . . .</b>	<b>65</b>
1.1	Ölwanne, Ölsieb und Schieberkasten aus- und einbauen . . . . .	65
1.2	Ölwanne aus- und einbauen . . . . .	65
1.3	Ölsieb aus- und einbauen . . . . .	66
1.4	Schieberkasten aus- und einbauen . . . . .	67
1.5	Leitungsstrang im Getriebe aus- und einbauen . . . . .	69
1.6	Ölrohr innen ersetzen . . . . .	70
<b>2</b>	<b>ATF-Pumpe aus- und einbauen . . . . .</b>	<b>73</b>
2.1	ATF-Pumpe aus- und einbauen . . . . .	73
<b>39</b>	<b>- Achsantrieb, Ausgleichgetriebe . . . . .</b>	<b>88</b>
<b>1</b>	<b>Geber für Geschwindigkeitsmesser -G22 und Antriebsrad für Geber für Geschwindigkeitsmesser aus- und einbauen . . . . .</b>	<b>88</b>
1.1	Geber für Geschwindigkeitsmesser -G22 und Antriebsrad für Geber für Geschwindigkeitsmesser aus- und einbauen . . . . .	88
<b>2</b>	<b>Achsöl im Achsantrieb vorn . . . . .</b>	<b>89</b>
2.1	Achsöl im Achsantrieb vorn . . . . .	89
2.2	Ölstand im Achsantrieb vorn prüfen . . . . .	89
2.3	Achsöl im Achsantrieb vorn wechseln bzw. nach Reparatur auffüllen . . . . .	90
<b>3</b>	<b>Achsantrieb vorn instand setzen . . . . .</b>	<b>90</b>
3.1	Achsantrieb vorn instand setzen . . . . .	90
3.2	Dichtringe für Flanschwellen ersetzen . . . . .	100
3.3	Dichtring für Flanschwellen rechts ersetzen . . . . .	102
3.4	Dichtring rechts für Antriebswelle ersetzen . . . . .	104
3.5	Dichtring links für Antriebswelle und Dichtring für Flanschwellen links ersetzen . . . . .	108
3.6	Zwischenbuchse für Triebhülse aus- und einbauen . . . . .	113
<b>4</b>	<b>Zwischentrieb instand setzen . . . . .</b>	<b>118</b>
4.1	Zwischentrieb instand setzen . . . . .	118
4.2	Zwischentrieb aus- und einbauen . . . . .	118
4.3	Zwischentrieb zerlegen . . . . .	120
4.4	ATF-Entlüfter ersetzen . . . . .	122



- -> Dichtring für Drehmomentwandler mit Druckstück 3295 bis zum Anschlag des Druckstückes eintreiben.

### 1.6 - Drehmomentwandler einbauen

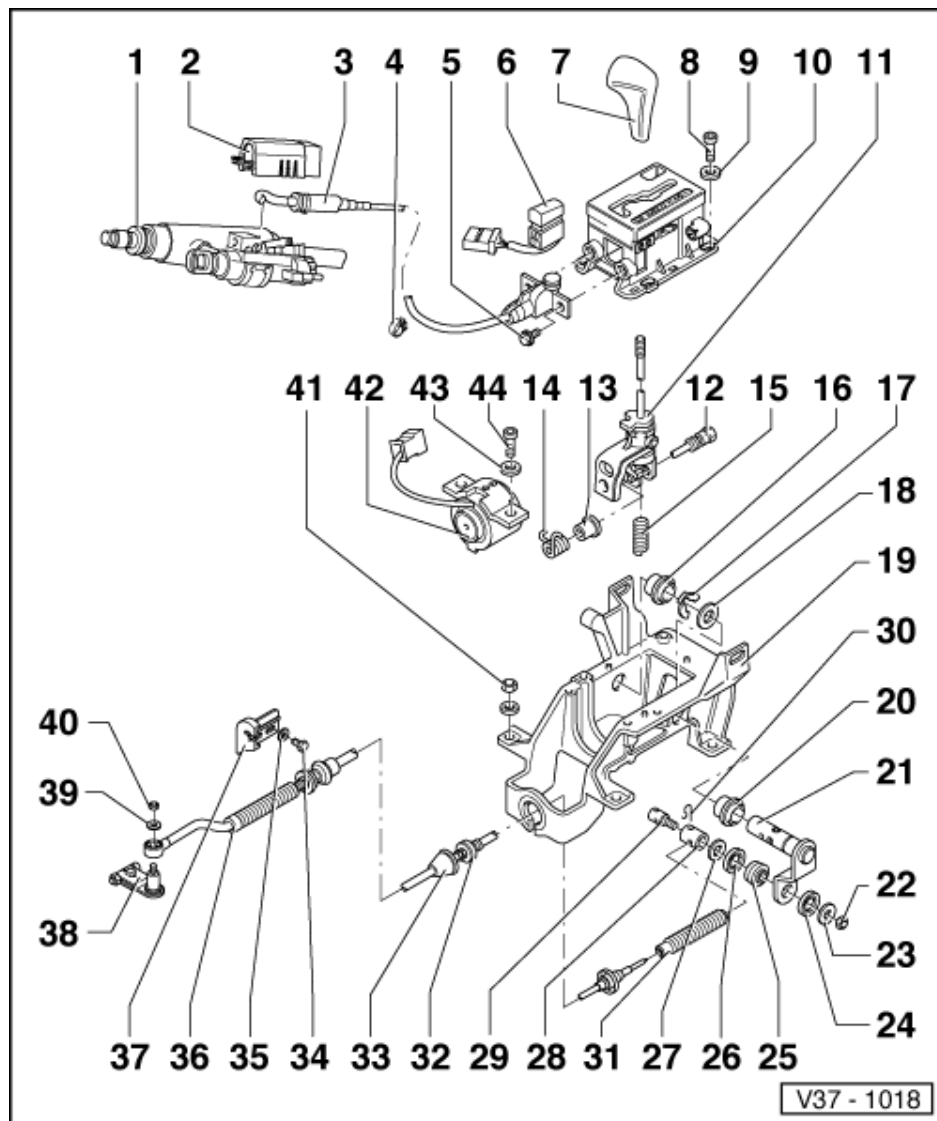
- Wandlernabe durch den Dichtring bis zum ersten Anschlag einschieben.
- Wandler mit leichtem Druck nach innen drehen, bis die Aussparung der Wandlernabe in den Mitnehmer des Pumpenrades einrastet und der Wandler spürbar nach innen rutscht.



#### Einbaumaß

-> Wenn der Wandler richtig eingesetzt ist, beträgt der Abstand zwischen der Fläche der Befestigungsaugen und der Fläche der Wandlerglocke mind. 19 mm.

Ist der Wandler nicht vollständig eingesetzt, beträgt dieser Abstand ca. 14 mm, und die Freilaufstütze liegt nicht am Anschlag an.



**38 Wählhebel Getriebe**

- ◆ Lager für Wählhebelseilzug fetten mit G 000 660

**39 Scheibe**

- ◆ Einbaulage: Absatz zum Wählhebelseilzug
- ◆ Absatz fetten mit G 000 660

**40 Mutter - 8 Nm**

**41 Mutter - 10 Nm**

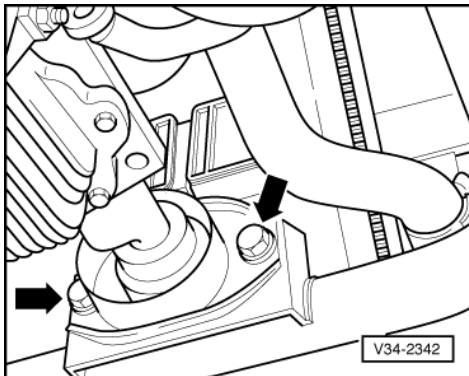
**42 Magnet für Wählhebelsperre -N110**

- ◆ Prüfung durch Eigendiagnose

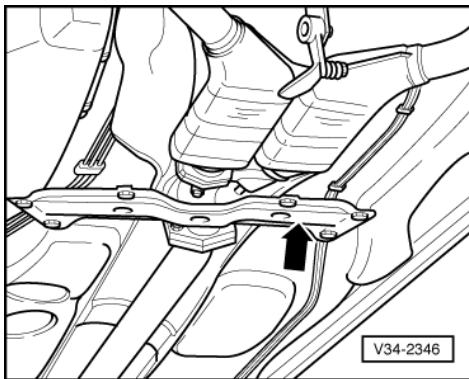
=> Automatisches Getriebe 01F und 01K Eigendiagnose; Rep.-Gr. 01; Eigendiagnose durchführen Eigendiagnose durchführen



- -> Schnellverschlußschrauben linksdrehen -Pfeile-.
- Vordere Geräuschdämmung nach hinten vom Stoßfänger abziehen und abnehmen.
- Hintere Geräuschdämmung (nur beim 5-Zylinder TDI-Motor) nach hinten abnehmen.



- -> Befestigungsschrauben für Drehmomentstütze herausdrehen -Pfeile-.



- -> Querträger vorn -Pfeil- unterhalb der Abgasanlage abschrauben.

**Fahrzeuge mit 5-Zylinder TDI-Motor:**

- Abgasanlage komplett mit Abgasvorrohr ausbauen

=> 5-Zyl. Dieselmotor, Mechanik (2,5 l-Motor); Rep.-Gr. 26; Teile des Abgassystems aus- und einbauen

**Fahrzeuge mit 6-Zylinder-Motor:**

- Abgasanlage komplett ausbauen

=> 6-Zyl. Einspritzmotor (2,6 l-Motor, 2-Ventiler), Mechanik; Rep.-Gr. 26; Teile des Abgassystems aus- und einbauen

=> 6-Zyl. Einspritzmotor (2-Ventiler), Mechanik; Rep.-Gr. 26; Teile des Abgassystems aus- und einbauen

=> 6-Zylinder-Motor (5-Ventiler), Mechanik; Rep.-Gr. 26; Teile des Abgassystems aus- und einbauen

