



**Audi 100 / A6**  
(1990-1997)



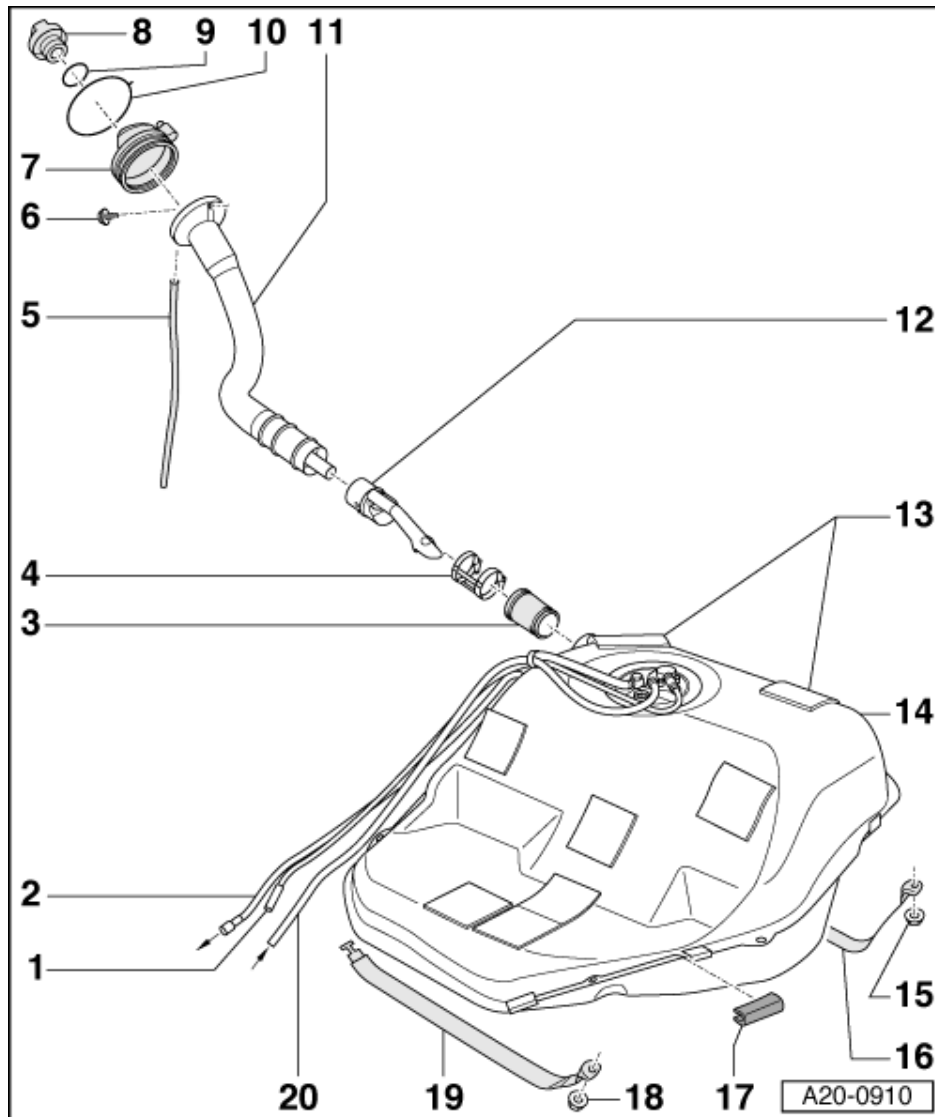
**Kraftstoffversorgung Benzinmotoren**

## Inhaltsverzeichnis

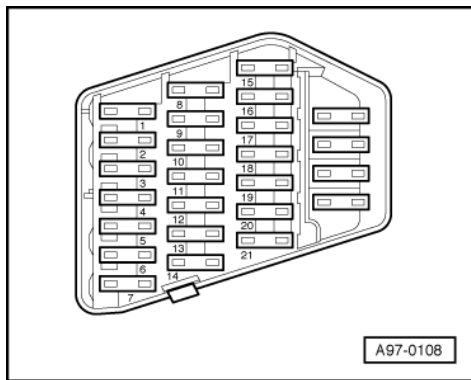
<b>20 - Kraftstoffversorgung</b> .....	<b>1</b>
<b>1 Hinweise für Arbeiten an der Kraftstoffversorgung</b> .....	<b>1</b>
1.1 Hinweise für Arbeiten an der Kraftstoffversorgung .....	1
1.2 Allgemeine Reparaturhinweise .....	1
1.3 Sicherheitsmaßnahmen bei Arbeiten an der Kraftstoffversorgung .....	1
1.4 Sauberkeitsregeln .....	2
<b>2 Kraftstoffversorgung - Frontantrieb</b> .....	<b>2</b>
2.1 Kraftstoffversorgung - Frontantrieb .....	2
2.2 Bauteileübersicht Kraftstoffbehälter mit Anbauteilen .....	3
2.3 Kraftstoffbehälter entleeren .....	6
2.4 Kraftstoffbehälter mit Anbauteilen aus- und einbauen .....	8
2.5 Bauteileübersicht Kraftstoff-Fördereinheit und Geber für Kraftstoffvorratsanzeige .....	13
2.6 Kraftstoffpumpe elektrisch prüfen .....	16
2.7 Fördermenge der Kraftstoffpumpe prüfen - 4-Zyl. Motor (Kennbuchstaben AAE) .....	19
2.8 Fördermenge der Kraftstoffpumpe prüfen - 4-Zyl. Motor (Kennbuchstaben AAD, ABB, ACE) .....	21
2.9 Fördermenge der Kraftstoffpumpe prüfen - 4-Zyl. Motor (Kennbuchstaben ABK, ADA, ADW) .....	23
2.10 Fördermenge der Kraftstoffpumpe prüfen - 4-Zyl. Motor (Kennbuchstaben ADR) .....	25
2.11 Fördermenge der Kraftstoffpumpe prüfen - 5-Zyl. Motor (Kennbuchstaben AAR) .....	28
2.12 Fördermenge der Kraftstoffpumpe prüfen - 6-Zylinder Motor .....	30
2.13 Kraftstoff-Fördereinheit aus- und einbauen .....	33
2.14 Kraftstoff-Fördereinheit zerlegen - 4-Zyl. Motor (Kennbuchstaben AAE) .....	39
2.15 Kraftstoff-Fördereinheit zerlegen - 4- und 6-Zyl. Motor (Kennbuchstaben AAH, ABC, ABK, ACK, ACZ, ADA, ADR, ADW, AEJ) .....	44
2.16 Kraftstoff-Fördereinheit zerlegen (Pumpe ø 40 mm) - 4- und 5-Zyl. Motor (Kennbuchstaben AAD, AAR, ABB, ACE) .....	50
2.17 Kraftstoff-Fördereinheit zerlegen (Pumpe ø 60 mm) - 4- und 5-Zyl. Motor (Kennbuchstaben AAD, AAR, ABB, ACE) .....	54
2.18 Geber für Kraftstoffvorratsanzeige -G prüfen .....	57
2.19 Geber für Kraftstoffvorratsanzeige aus- und einbauen .....	60
<b>3 Kraftstoffversorgung - Allradantrieb</b> .....	<b>64</b>
3.1 Kraftstoffversorgung - Allradantrieb .....	64
3.2 Bauteileübersicht Kraftstoffbehälter mit Anbauteilen .....	64
3.3 Kraftstoffbehälter entleeren .....	67
3.4 Kraftstoffbehälter mit Anbauteilen aus- und einbauen .....	69
3.5 Bauteileübersicht Kraftstoff-Fördereinheit und Geber für Kraftstoffvorratsanzeige .....	75
3.6 Kraftstoffpumpe elektrisch prüfen .....	79
3.7 Fördermenge der Kraftstoffpumpe prüfen - 4-Zyl. Motor (Kennbuchstaben AAD, ACE) .....	82
3.8 Fördermenge der Kraftstoffpumpe prüfen - 4-Zyl. Motor (Kennbuchstaben ADR) .....	84
3.9 Fördermenge der Kraftstoffpumpe prüfen - 5-Zyl. Motor (Kennbuchstaben AAR) .....	87
3.10 Fördermenge der Kraftstoffpumpe prüfen - 5-Zyl. Motor (Kennbuchstaben AAN, ABY) .....	89
3.11 Fördermenge der Kraftstoffpumpe prüfen - 6-Zyl. Motor .....	91
3.12 Fördermenge der Kraftstoffpumpe prüfen - 8-Zyl. Motor .....	94
3.13 Kraftstoff-Fördereinheit aus- und einbauen .....	97
3.14 Kraftstoff-Fördereinheit zerlegen - 4-, 5-, 6- und 8-Zyl. Motor (Kennbuchstaben AAH, AAN, ABC, ABH, ABY, ACK, ACZ, ADR, AEC, AEJ) .....	103
3.15 Kraftstoff-Fördereinheit zerlegen (Pumpe mit ø 40 mm) - 4- und 5-Zyl. Motor (Kennbuchstaben AAD, AAR, ACE) .....	109
3.16 Kraftstoff-Fördereinheit zerlegen (Pumpe mit ø 60 mm) - 4- und 5-Zyl. Motor (Kennbuchstaben AAD, AAR, ACE) .....	114
3.17 Kraftstoff-Fördereinheit zerlegen - 8-Zyl. Motor (Kennbuchstaben AHK) .....	119
3.18 Geber für Kraftstoffvorratsanzeige -G prüfen .....	123
3.19 Geber für Kraftstoffvorratsanzeige -G aus- und einbauen .....	126
<b>4 Kraftstofffilter - Bauteileübersicht</b> .....	<b>130</b>



4.1	Kraftstofffilter - Bauteileübersicht . . . . .	130
<b>5</b>	<b>Teile der Aktivkohlebehälter-Anlage instand setzen . . . . .</b>	<b>133</b>
5.1	Teile der Aktivkohlebehälter-Anlage instand setzen . . . . .	133
5.2	Montageübersicht 4-, 5- und 6-Zyl. Motor . . . . .	134
5.3	Montageübersicht 8-Zyl. Motor . . . . .	138
<b>6</b>	<b>Gasbetätigung instand setzen . . . . .</b>	<b>140</b>
6.1	Gasbetätigung instand setzen . . . . .	140
6.2	Montageübersicht Gasbetätigung - 4-Zyl. Motor (Kennbuchstaben AAE) . . . . .	141
6.3	Gaszug aus- und einbauen - 4-Zyl. Motor (Kennbuchstaben AAE) . . . . .	143
6.4	Gaszug einstellen - 4-Zyl. Motor (Kennbuchstaben AAE) . . . . .	144
6.5	Montageübersicht Gasbetätigung - 4-Zyl. Motor (Kennbuchstaben AAD, ABB, ABK, ACE, ADA, ADW) . . . . .	146
6.6	Gaszug aus- und einbauen - 4-Zyl. Motor (Kennbuchstaben AAD, ABB, ABK, ACE, ADA, ADW) . . . . .	148
6.7	Gaszug einstellen - 4-Zyl. Motor (Kennbuchstaben AAD, ABB, ABK, ACE, ADA, ADW) . . . . .	149
6.8	Montageübersicht Gasbetätigung - 4-Zyl. Motor (Kennbuchstaben ADR) . . . . .	151
6.9	Gaszug aus- und einbauen - 4-Zyl. Motor (Kennbuchstaben ADR) . . . . .	153
6.10	Gaszug einstellen - 4-Zyl. Motor (Kennbuchstaben ADR) . . . . .	154
6.11	Montageübersicht Gasbetätigung - 5-Zyl. Motor (Kennbuchstaben AAR) . . . . .	155
6.12	Gaszug aus- und einbauen - 5-Zyl. Motor (Kennbuchstaben AAR) . . . . .	157
6.13	Gaszug einstellen - 5-Zyl. Motor (Kennbuchstaben AAR) . . . . .	158
6.14	Montageübersicht Gasbetätigung - 5-Zyl. Motor (Kennbuchstaben AAN, ABY) . . . . .	160
6.15	Gaszug aus- und einbauen - 5-Zyl. Motor (Kennbuchstaben AAN, ABY) . . . . .	162
6.16	Gaszug einstellen - 5-Zyl. Motor (Kennbuchstaben AAN, ABY) . . . . .	163
6.17	Montageübersicht Gasbetätigung - 6-Zyl. Motor (Kennbuchstaben AAH, ABC, ACZ, AEJ) . . . . .	164
6.18	Gaszug aus- und einbauen - 6-Zyl. Motor (Kennbuchstaben AAH, ABC, ACZ, AEJ) . . . . .	166
6.19	Gaszug einstellen - 6-Zyl. Motor (Kennbuchstaben AAH, ABC, ACZ, AEJ) . . . . .	168
6.20	Montageübersicht Gasbetätigung - 6-Zyl. Motor (Kennbuchstaben ACK) . . . . .	169
6.21	Gaszug aus- und einbauen - 6-Zyl. Motor (Kennbuchstaben ACK) . . . . .	171
6.22	Gaszug einstellen - 6-Zyl. Motor (Kennbuchstaben ACK) . . . . .	172
6.23	Montageübersicht Gasbetätigung - 8-Zyl. Motor . . . . .	174
6.24	Gaszug aus- und einbauen - 8-Zyl. Motor (Kennbuchstaben ABH, AEC) . . . . .	178
6.25	Gaszug einstellen - 8-Zyl. Motor (Kennbuchstaben ABH, AEC) . . . . .	180
6.26	Gaszug aus- und einbauen - 8-Zyl. Motor (Kennbuchstaben AHK) . . . . .	183
6.27	Gaszug einstellen - 8-Zyl. Motor (Kennbuchstaben AHK) . . . . .	185
6.28	Gaszegeinstellung bei Fahrzeugen mit Automatischem Getriebe prüfen (Kick-down-Schalter prüfen) . . . . .	186

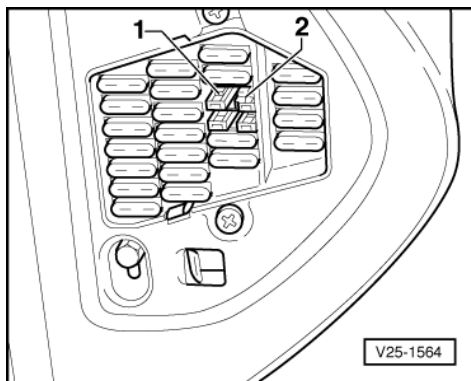


- 6 Linsenkopfschraube - 1 Nm
- 7 Gummitopf
- 8 Verschlußdeckel
- 9 Dichtring
  - ◆ bei Beschädigung ersetzen
- 10 Spanning
- 11 Kraftstoff-Einfüllstutzen
  - ◆ aus- und einbauen
  - => Seite 8
- 12 Einsatz
  - ◆ mit Rückschlagklappe
- 13 Unterlage
  - ◆ Einbaulage => Abb. 6
- 14 Kraftstoffbehälter
  - ◆ aus- und einbauen
  - => Seite 8



### Prüfablauf

- Deckel des Sicherungskastens an der linken Seite der Armaturentafel öffnen.
- -> Ziehen Sie Sicherung S17 heraus.

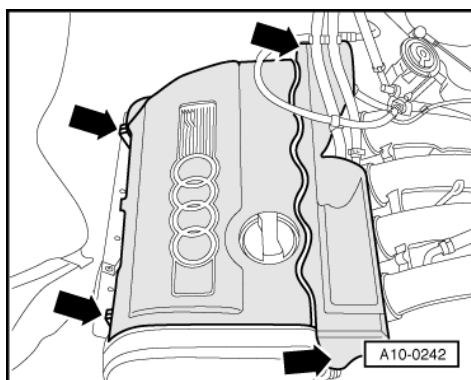


- -> Fernbedienung V.A.G 1348/3A mit Adapterleitung V.A.G 1348/3-2 am hinteren Kontakt -2- des Sicherungssockels anschließen.
- Abgreifklemme an Fahrzeugbatterie (+) anschließen.

### Hinweis:

*Bei Fahrzeugen mit Klimaanlage Abgreifklemme an Starthilfedose (+) anschließen.*

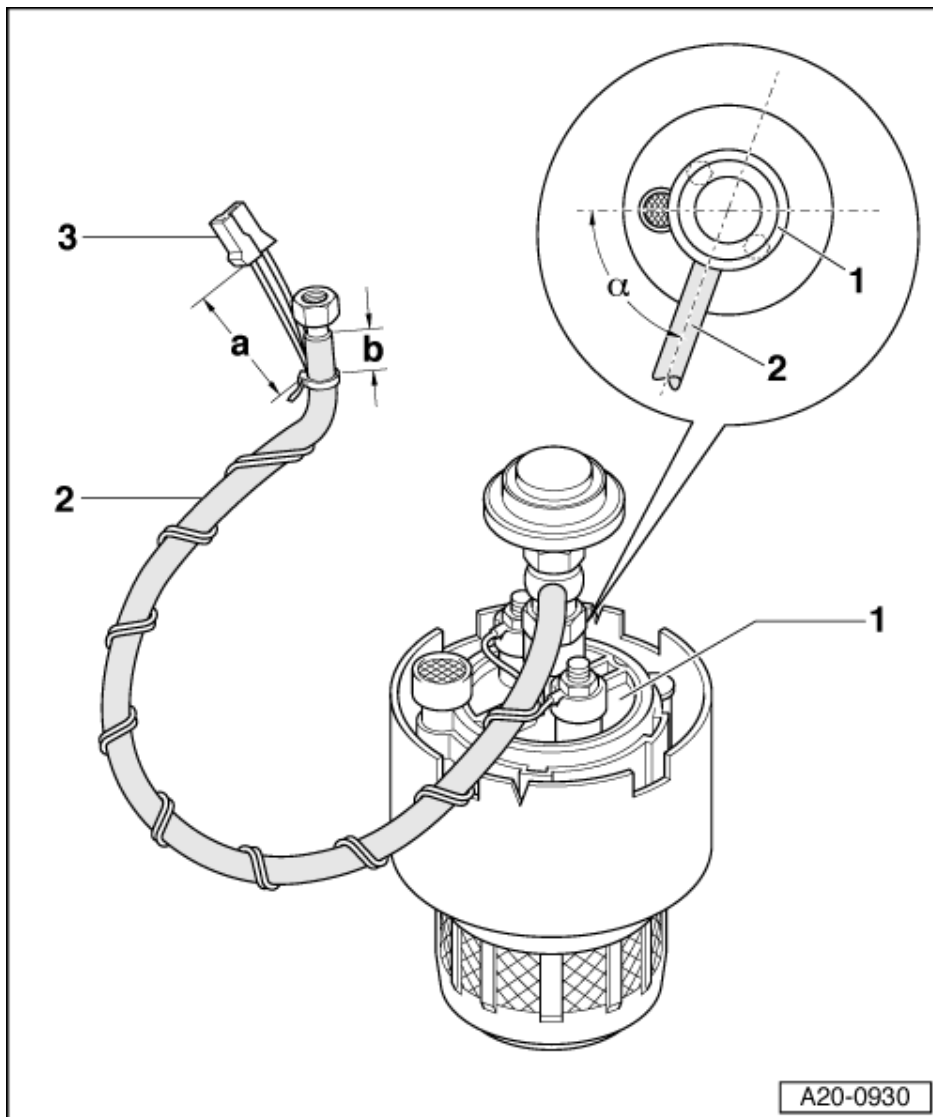
- Nehmen Sie den Verschlußdeckel vom Kraftstoff-Einfüllstutzen ab.



- -> Bauen Sie die Abdeckung über den Einspritzventilen aus -Pfeile rechts-.



- ◆ bei Verschmutzung reinigen



### Kraftstoffpumpe ( $\varnothing$ 60 mm) und Kraftstoff-Vorlaufleitung vormontieren

- Montieren Sie die Kraftstoff-Vorlaufleitung -2- mit neuen Dichtringen an der Kraftstoffpumpe -1-, wie in der Abb. dargestellt.
- Richten Sie dazu die Kraftstoff-Vorlaufleitung an der Kraftstoffpumpe im Winkel  $\alpha = 65^\circ$  zum Stutzen aus.
- Schrauben Sie die Kraftstoff-Vorlaufleitung mit 13 Nm an die Kraftstoffpumpe.
- Schlingen Sie die elektrischen Leitungen -3- zur Kraftstoffpumpe mit 9 Windungen um die Kraftstoff-Vorlaufleitung -2-.
- Befestigen Sie die elektrischen Leitungen mit einem kraftstofffesten Kabelbinder an der bezeichneten Stelle:
  - a = gestreckte Leitungslänge 170 mm
  - b = 20 mm