



Audi 100 / A6
(1990-1997)



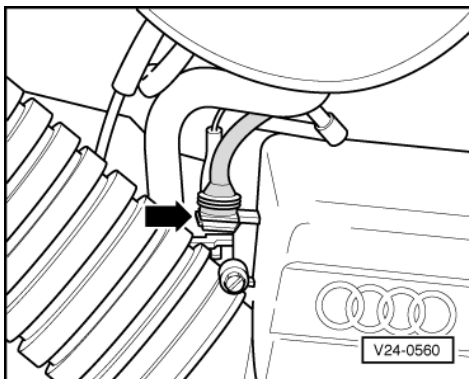
Motor 1,6 und 2,0 Liter Benziner 74 / 75 / 79 / 85 kW

Inhaltsverzeichnis

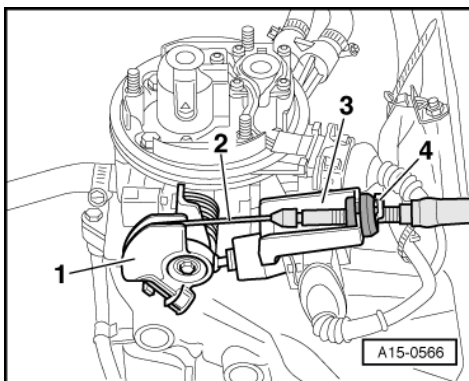
00 - Technische Daten	1
1 Technische Daten	1
1.1 Technische Daten	1
1.2 Motornummer	1
1.3 Motormerkmale	1
10 - Motor aus- und einbauen	3
1 Motor aus- und einbauen	3
1.1 Motor aus- und einbauen	3
1.2 Motor ausbauen -Kennbuchstaben AAE-	3
1.3 Motor ausbauen -Kennbuchstaben AAD, ABB-	15
1.4 Motor ausbauen -Kennbuchstaben ABK, ADA, ADW-	28
1.5 Motor am Montagebock befestigen	40
1.6 Einbauen	41
1.7 Anzugsdrehmomente	43
13 - Kurbeltrieb	45
1 Motor zerlegen und zusammenbauen	45
1.1 Motor zerlegen und zusammenbauen	45
1.2 Rientrieb für Generator, Kühlmittelpumpe und Flügelpumpe	45
1.3 Keilriemen für Kühlmittelpumpe und Flügelpumpe der Servolenkung aus- und einbauen ..	50
1.4 Spannung des Keilriemen für Kühlmittelpumpe und Flügelpumpe der Servolenkung prüfen, Keilriemen spannen	51
1.5 Keilriemen für Generator aus- und einbauen > 08.91	52
1.6 Spannung des Keilriemens für Generator prüfen, Keilriemen spannen	54
1.7 Keilrippenriemen für Generator aus- und einbauen > 09.91	55
1.8 Spannung des Keilrippenriemens für Generator prüfen, Keilrippenriemen spannen	57
1.9 Keilriementrieb für Klimakompressor	58
1.10 Keilriemen für Klimakompressor aus- und einbauen	60
1.11 Spannung des Keilriemens für Klimakompressor prüfen, Keilriemen spannen	60
1.12 Zahnriementrieb	62
1.13 Zahnriemen aus- und einbauen	68
1.14 Zahnriemenspannung und Thermospannrolle prüfen - Fahrzeuge > ca. 12.94	76
1.15 Spannvorrichtung prüfen - Fahrzeuge ca. 12.94 >	77
2 Dichtflansche und Schwungrad aus- und einbauen	79
2.1 Dichtflansche und Schwungrad aus- und einbauen	79
2.2 Dichtring für Kurbelwelle -Riemenscheibenseite- ersetzen	83
2.3 Schwungrad bzw. Mitnehmerscheibe aus- und einbauen	85
3 Kurbelwelle aus- und einbauen	88
3.1 Kurbelwelle aus- und einbauen	88
3.2 Nadellager aus Kurbelwelle ausziehen und eintreiben	91
3.3 Kurbelwellenmaße	92
4 Kolben und Pleuel zerlegen und zusammenbauen	93
4.1 Kolben und Pleuel zerlegen und zusammenbauen	93
4.2 Kolben- und Zylindermaße	100
4.3 Radialspiel der Pleuel prüfen	100
15 - Zylinderkopf, Ventiltrieb	102
1 Zylinderkopf aus- und einbauen	102
1.1 Zylinderkopf aus- und einbauen	102
1.2 Sammelsaugrohr aus- und einbauen -Kennbuchstaben AAE-	108
1.3 Sammelsaugrohr aus- und einbauen -Kennbuchstaben AAD, ABB-	111
1.4 Sammelsaugrohr aus- und einbauen -Kennbuchstaben ABK, ADA, ADW-	113
1.5 Zylinderkopfhäube aus- und einbauen	116



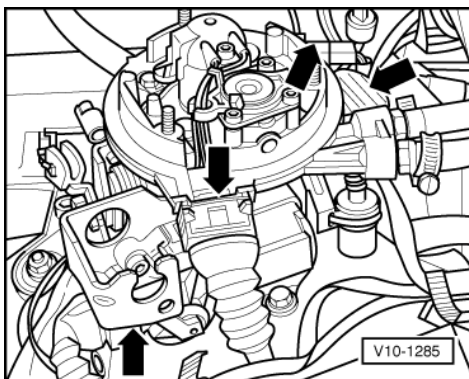
1.6	Zylinderkopf ausbauen -Kennbuchstaben AAE-	118
1.7	Zylinderkopf ausbauen -Kennbuchstaben AAD, ABB	124
1.8	Zylinderkopf ausbauen-Kennbuchstaben ABK, ADA, ADW	129
1.9	Zylinderkopf einbauen	135
1.10	Kompressionsdruck prüfen	138
2	Ventiltrieb instand setzen	140
2.1	Ventiltrieb instand setzen	140
2.2	Unterschiedliche Ventiltriebe	140
2.3	Dichtring für Nockenwelle ersetzen	149
2.4	Nockenwelle aus- und einbauen	152
2.5	Hydraulische Tassenstößel prüfen	156
2.6	Ventilschaftabdichtungen ersetzen	157
2.7	Ventilführungen prüfen	161
2.8	Ventile prüfen	161
2.9	Ventilführungen ersetzen	162
2.10	Ventilsitze nacharbeiten	164
17 - Schmierung		167
1	Teile des Schmiersystems aus- und einbauen	167
1.1	Teile des Schmiersystems aus- und einbauen	167
1.2	Teil I	168
1.3	Teil II	172
1.4	Ölwanne aus- und einbauen	176
1.5	Ölpumpe aus- und einbauen	180
1.6	Öldruck und Öldruckschalter prüfen	181
1.7	Motoröl	183
1.8	Ölstand prüfen	183
19 - Kühlung		185
1	Teile des Kühlsystems aus- und einbauen	185
1.1	Teile des Kühlsystems aus- und einbauen	185
1.2	Teile des Kühlsystems	186
1.3	Kühlmittel ablassen und auffüllen	188
1.4	Kühlmittelpumpe und Kühlmittelregler - Montageübersicht	192
1.5	Kühlmittelpumpe aus- und einbauen	194
1.6	Kühlmittelregler aus- und einbauen, prüfen	195
1.7	Kühler aus- und einbauen	196
1.8	Kühlsystem auf Dichtheit prüfen	201
26 - Abgasanlage		203
1	Teile des Abgassystems aus- und einbauen	203
1.1	Teile des Abgassystems aus- und einbauen	203
1.2	Fahrzeuge mit Frontantrieb ohne Katalysator	203
1.3	Fahrzeuge mit Frontantrieb mit Katalysator	207
1.4	Fahrzeuge mit Allradantrieb	214
1.5	Mittel- und Nachschalldämpfer trennen	221
1.6	Abgaskrümmen - Übersicht	222
1.7	Abgaskrümmen aus- und einbauen	224
1.8	Abgasanlage spannungsfrei einrichten	227
1.9	Abgasanlage auf Dichtheit prüfen	229



- -> Trennen Sie die Steckverbindungen -Pfeil- zur Lambdasonde.



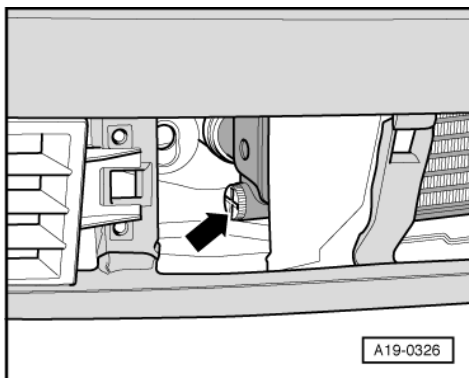
- Bauen Sie die Luftansaughülse auf der Zentraleinspritzeinheit mit Ansaugschlauch ab.
- -> Hängen Sie den Gaszug -2- an der Seilscheibe -1- und am Widerlager -3- aus (Steckkraste -4- nicht entfernen). Legen Sie den Gaszug zur Seite.



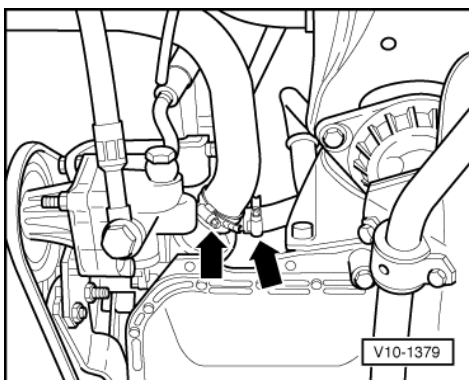
- -> Ziehen Sie die Steckverbindungen an der Einspritzeinheit ab -Pfeile-.
- Legen Sie den Leitungsstrang frei.
- Ziehen Sie den Schlauch der Ansaugluftvorwärmung vom Warmluftfangblech am Abgaskrümmter ab.



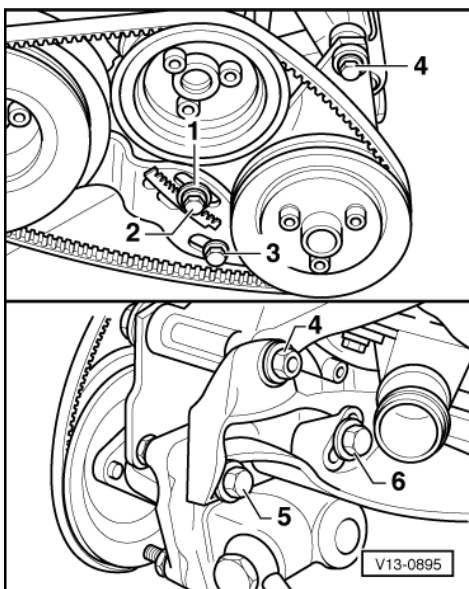
- -> Bauen Sie die Geräuschdämmung ab -Pfeile-.



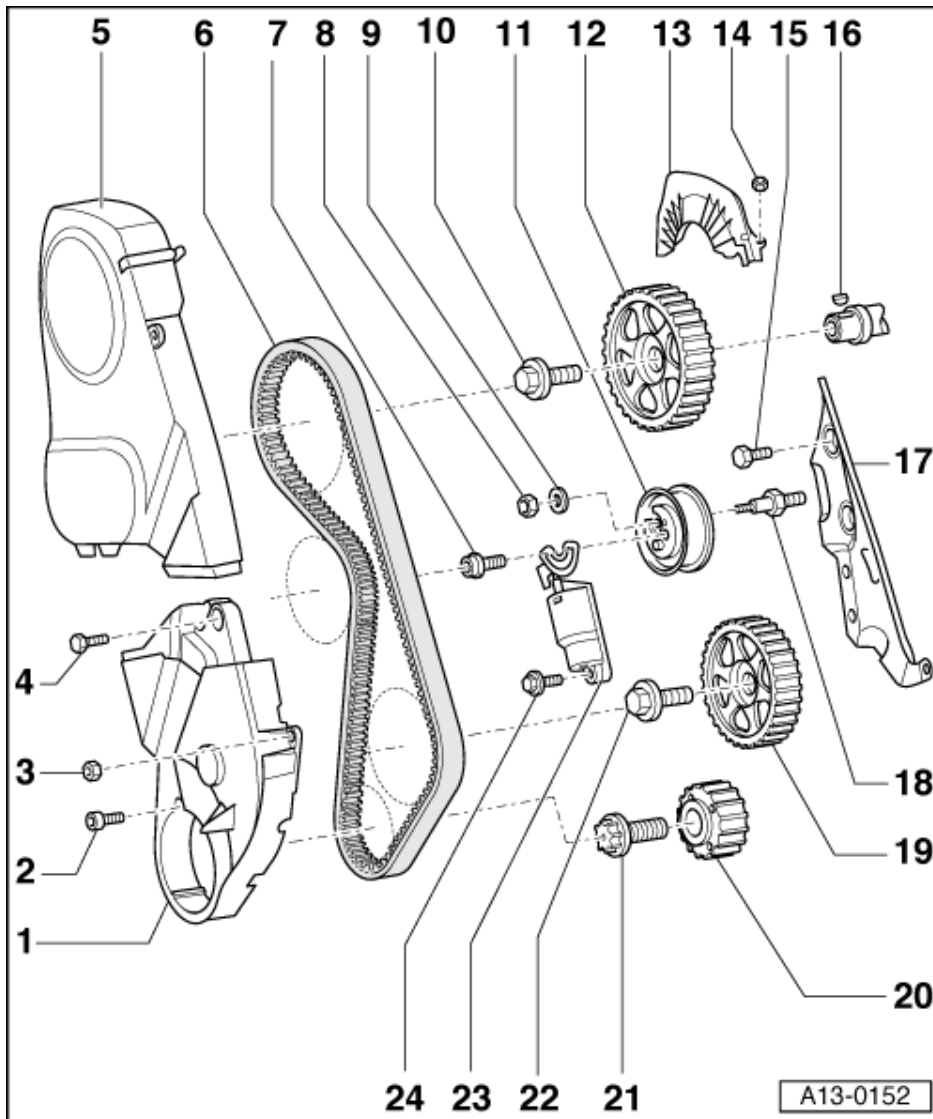
- Auffangwanne V.A.G 1306 unter den Motor stellen.
- -> Ablasschraube -Pfeil- am Kühler linksdrehen, ggf. Hilfsschlauch auf Stützen aufstecken.



- -> Zum Ablassen des restlichen Kühlmittels die Kühlmittelschläuche -Pfeile- abziehen.



- -> Lösen Sie die Schrauben 2 ... 6.
- Entspannen Sie mit der Spannmutter -1- den Keilriemen.
- Nehmen Sie den Keilriemen für Kühlmittelpumpe und Flügelpumpe der Servolenkung ab.



7 25 Nm

8 10 Nm

9 Scheibe

10 100 Nm

- ◆ zum Lösen und Anziehen Gegenhalter 3036 verwenden

11 Spannrolle

- ◆ unterschiedliche Ausführungen

=> Teile-Katalog

12 Nockenwellenrad

- ◆ zum Aus- und Einbauen Zahnriemen ausbauen => Seite 68
- ◆ Einbaulage
=> Abb. 68
- ◆ Einbaulage durch Scheibenfeder -Pos. 16 - fixiert