



**Audi A4**  
(1994-2001)



**Automatikgetriebe 01V Front- und Allradantrieb**

## Inhaltsverzeichnis

<b>00 - Technische Daten</b> .....	<b>1</b>
<b>1 Kennzeichnung des Getriebes</b> .....	<b>1</b>
1.1 Kennzeichnung des Getriebes .....	1
<b>2 Hinweise zum "Automatischen 5 Gang Getriebe 01V"</b> .....	<b>2</b>
2.1 Hinweise zum "Automatischen 5 Gang Getriebe 01V" .....	2
<b>3 Kennbuchstaben, Aggregatezuordnung, Übersetzungen, Ausrüstung</b> .....	<b>2</b>
3.1 Kennbuchstaben, Aggregatezuordnung, Übersetzungen, Ausrüstung .....	2
<b>4 Kennzeichnung des Achsantriebes hinten</b> .....	<b>11</b>
4.1 Kennzeichnung des Achsantriebes hinten .....	11
<b>5 Kennbuchstaben, Aggregatezuordnung, Übersetzungen</b> .....	<b>11</b>
5.1 Kennbuchstaben, Aggregatezuordnung, Übersetzungen .....	11
<b>6 Füllmengen</b> .....	<b>12</b>
6.1 Füllmengen .....	12
<b>7 Reparaturhinweise</b> .....	<b>13</b>
7.1 Reparaturhinweise .....	13
<b>32 - Drehmomentwandler</b> .....	<b>16</b>
<b>1 Drehmomentwandler</b> .....	<b>16</b>
1.1 Drehmomentwandler .....	16
1.2 Kennzeichnung Drehmomentwandler .....	17
1.3 Drehmomentwandler prüfen .....	17
1.4 Drehmomentwandler entleeren .....	18
1.5 Dichtring für Drehmomentwandler ersetzen .....	18
1.6 Drehmomentwandler einbauen .....	20
<b>37 - Betätigung, Gehäuse</b> .....	<b>21</b>
<b>1 Schaltbetätigung instand setzen</b> .....	<b>21</b>
1.1 Schaltbetätigung instand setzen .....	21
1.2 Zündschlüsselabzugssperre prüfen .....	21
1.3 Schaltbetätigung prüfen .....	21
1.4 Schaltbetätigungen Übersicht .....	22
1.5 Schaltbetätigung mit Tiptronic aus- und einbauen .....	23
1.6 Montageübersicht der Schaltbetätigung mit Tiptronic .....	26
1.7 Griff für Wählhebel aus- und einbauen .....	35
1.8 Abdeckung der Schaltbetätigung mit Tiptronic aus- und einbauen .....	36
1.9 Abdeckung der Schaltbetätigung mit Tiptronic zerlegen und zusammenbauen .....	38
1.10 Schalter für Tiptronic -F189 aus- und einbauen .....	41
1.11 Schaltbetätigung mit Tiptronic zerlegen und zusammenbauen (Montagereihenfolge) .....	43
1.12 Wählhebelseilzug bei Schaltbetätigung mit Tiptronic aus- und einbauen .....	45
1.13 Wählhebelseilzug bei Schaltbetätigung mit Tiptronic prüfen und einstellen .....	48
1.14 Sperrzug bei Schaltbetätigung mit Tiptronic aus- und einbauen .....	50
1.15 Schaltbetätigung ohne Tiptronic zerlegen und zusammenbauen .....	55
1.16 Wählhebelseilzug bei Schaltbetätigung ohne Tiptronic aus- und einbauen .....	63
1.17 Wählhebelseilzug bei Schaltbetätigung ohne Tiptronic prüfen und einstellen .....	65
1.18 Sperrzug bei Schaltbetätigung ohne Tiptronic aus- und einbauen .....	67
<b>2 Getriebe aus- und einbauen</b> .....	<b>71</b>
2.1 Getriebe aus- und einbauen .....	71
2.2 Ausbauen .....	71
2.3 Einbauen .....	84
2.4 Anzugsdrehmomente .....	102
2.5 Getriebestütze links und rechts aus- und einbauen .....	106
2.6 Transport des Automatischen Getriebes .....	110
2.7 Getriebe am Montagebock befestigen .....	111



<b>3</b>	<b>ATF prüfen bzw. wechseln</b> .....	<b>113</b>
3.1	ATF prüfen bzw. wechseln .....	113
3.2	ATF-Stand prüfen .....	113
3.3	Zusätzliche ATF-Kontrolle bei Fahrzeugen mit Zusatz ATF-Kühler .....	116
3.4	ATF wechseln bzw. nach Reparatur auffüllen .....	118
<b>4</b>	<b>Übersicht Kraftübertragung</b> .....	<b>120</b>
4.1	Übersicht Kraftübertragung .....	120
4.2	Getriebeschema für Frontantrieb .....	120
4.3	Getriebeschema für Allradantrieb .....	122
4.4	Stellung der Schaltelemente .....	124
<b>5</b>	<b>Getriebe zerlegen und zusammenbauen</b> .....	<b>124</b>
5.1	Getriebe zerlegen und zusammenbauen .....	124
5.2	Sauberkeitsregeln bei Arbeiten am Automatisches Getriebe .....	124
5.3	ATF-Leitungen aus- und einbauen Übersicht .....	125
5.4	ATF-Leitungen aus- und einbauen für 4 Zyl. Benzinmotore .....	126
5.5	ATF-Leitungen aus- und einbauen für 6 Zyl. Benzinmotore .....	128
5.6	ATF-Leitungen aus- und einbauen für 6 Zyl. Dieselmotore .....	130
5.7	ATF-Leitungen aus- und einbauen für 6 Zyl. 2,7l 5V Turbo Motor .....	132
5.8	ATF-Leitungen und ATF-Kühler reinigen .....	136
<b>38 - Räder, Regelung</b> .....		<b>137</b>
<b>1</b>	<b>Ölwanne, Ölsieb und Schieberkasten aus- und einbauen</b> .....	<b>137</b>
1.1	Ölwanne, Ölsieb und Schieberkasten aus- und einbauen .....	137
1.2	Übersicht der ausgebauten Teile .....	137
1.3	Ölwanne aus- und einbauen .....	154
1.4	Ölsieb aus- und einbauen .....	155
1.5	Schieberkasten aus- und einbauen .....	156
1.6	Ölrohr innen aus- und einbauen .....	161
1.7	Dichtring für Schaltwelle ersetzen .....	162
1.8	Multifunktionsschalter -F125 aus- und einbauen .....	163
1.9	Geber für Geschwindigkeitsmesser -G22 aus- und einbauen .....	164
1.10	Geber für Getriebeeingangsdrehzahl -G182 aus- und einbauen .....	165
1.11	Geber für Getriebedrehzahl -G38 aus- und einbauen .....	167
1.12	Leitungsstrang im Getriebe aus- und einbauen .....	168
1.13	Geber für Getriebeöltemperatur (ATF) -G93 ersetzen .....	170
<b>39 - Achsantrieb, Ausgleichgetriebe hinten</b> .....		<b>171</b>
<b>1</b>	<b>Achsöl im Achsantrieb vorn</b> .....	<b>171</b>
1.1	Achsöl im Achsantrieb vorn .....	171
1.2	Achsöl im Achsantrieb vorn prüfen .....	171
1.3	Achsöl im Achsantrieb vorn nach Reparatur auffüllen .....	172
<b>2</b>	<b>Achsantrieb vorn instand setzen</b> .....	<b>174</b>
2.1	Achsantrieb vorn instand setzen .....	174
2.2	Dichtring für Flanschelle rechts ersetzen .....	178
2.3	Dichtring und Rillenkugellager für Flanschelle links ersetzen .....	181
2.4	Dichtung für Vorderachsantrieb ersetzen .....	187
2.5	Dichtring Achsantrieb/Getriebegehäuse ersetzen .....	191
2.6	Rundschnurring am Deckel für Achsantrieb ersetzen .....	195
<b>3</b>	<b>Getriebeöl im Verteilergetriebe</b> .....	<b>197</b>
3.1	Getriebeöl im Verteilergetriebe .....	197
3.2	Getriebeöl im Verteilergetriebe prüfen und ergänzen .....	197
3.3	Getriebeöl im Verteilergetriebe wechseln bzw. nach Reparatur auffüllen .....	198
<b>4</b>	<b>Verteilergetriebe instand setzen</b> .....	<b>200</b>
4.1	Verteilergetriebe instand setzen .....	200
4.2	Verteilergetriebe aus- und einbauen .....	209
4.3	Dichtring für Abtriebsflansch/Kardanwelle ersetzen .....	212

4.4	Dichtring im Zwischenflansch für Vorderachsantrieb ersetzen . . . . .	215
4.5	Dichtring im Antriebsritzel ersetzen . . . . .	216
4.6	Nadellager für Stirnrad 2 ersetzen . . . . .	219
<b>5</b>	<b>Kardanwelle instand setzen . . . . .</b>	<b>221</b>
5.1	Kardanwelle instand setzen . . . . .	221
5.2	Kardanwelle aus- und einbauen . . . . .	225
5.3	Radialschlag an Flansch/Kardanwelle messen und kennzeichnen . . . . .	227
5.4	Kardanwelle einstellen . . . . .	229
<b>6</b>	<b>Getriebeölstand im Achsantrieb hinten prüfen . . . . .</b>	<b>231</b>
6.1	Getriebeölstand im Achsantrieb hinten prüfen . . . . .	231
<b>7</b>	<b>Schubrohr aus- und einbauen . . . . .</b>	<b>232</b>
7.1	Schubrohr aus- und einbauen . . . . .	232
7.2	Montageübersicht . . . . .	232
7.3	Ausbauen . . . . .	233
7.4	Einbauen . . . . .	235
<b>8</b>	<b>Schubrohr zerlegen und zusammenbauen - Montageübersicht . . . . .</b>	<b>236</b>
8.1	Schubrohr zerlegen und zusammenbauen - Montageübersicht . . . . .	236
8.2	Schubrohr zerlegen und zusammenbauen . . . . .	239
<b>9</b>	<b>Dichtringe für Flanschwellen ersetzen . . . . .</b>	<b>244</b>
9.1	Dichtringe für Flanschwellen ersetzen . . . . .	244
<b>10</b>	<b>Achsantrieb hinten aus- und einbauen . . . . .</b>	<b>247</b>
10.1	Achsantrieb hinten aus- und einbauen . . . . .	247
10.2	Achsantrieb hinten am Montagebock befestigen . . . . .	250
<b>11</b>	<b>Achsantrieb hinten zerlegen und zusammenbauen . . . . .</b>	<b>252</b>
11.1	Achsantrieb hinten zerlegen und zusammenbauen . . . . .	252
11.2	Getriebeübersicht . . . . .	252
<b>12</b>	<b>Ausgleichgetriebe aus- und einbauen . . . . .</b>	<b>255</b>
12.1	Ausgleichgetriebe aus- und einbauen . . . . .	255
<b>13</b>	<b>Ausgleichgetriebe zerlegen und zusammenbauen . . . . .</b>	<b>261</b>
13.1	Ausgleichgetriebe zerlegen und zusammenbauen . . . . .	261
<b>14</b>	<b>Triebbling aus- und einbauen und zerlegen und zusammenbauen . . . . .</b>	<b>274</b>
14.1	Triebbling aus- und einbauen und zerlegen und zusammenbauen . . . . .	274
<b>15</b>	<b>Triebbling und Tellerrad einstellen . . . . .</b>	<b>283</b>
15.1	Triebbling und Tellerrad einstellen . . . . .	283
15.2	Einstellung und Beschriftung der Triebsätze . . . . .	284
15.3	Reihenfolge bei Neueinstellung des Triebsatzes . . . . .	285
15.4	Einstellübersicht . . . . .	286
15.5	Lage der Einstellscheiben . . . . .	287
15.6	Triebbling einstellen . . . . .	292
15.7	Tellerrad einstellen . . . . .	298



## 32 - Drehmomentwandler

### 1 - Drehmomentwandler

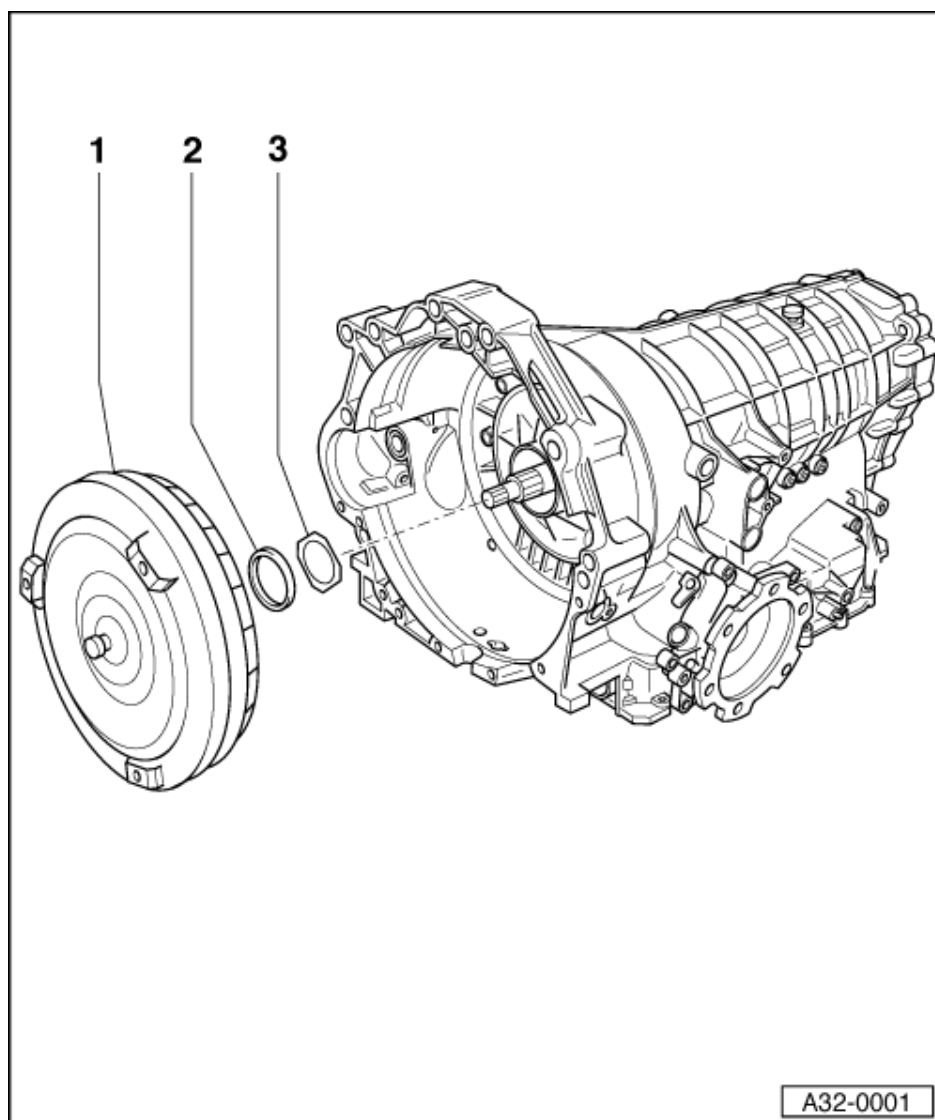
#### 1.1 - Drehmomentwandler

**Achtung!**

Vor Einbau des Getriebes Einbaumaß des Drehmomentwandlers prüfen => Seite 20 .

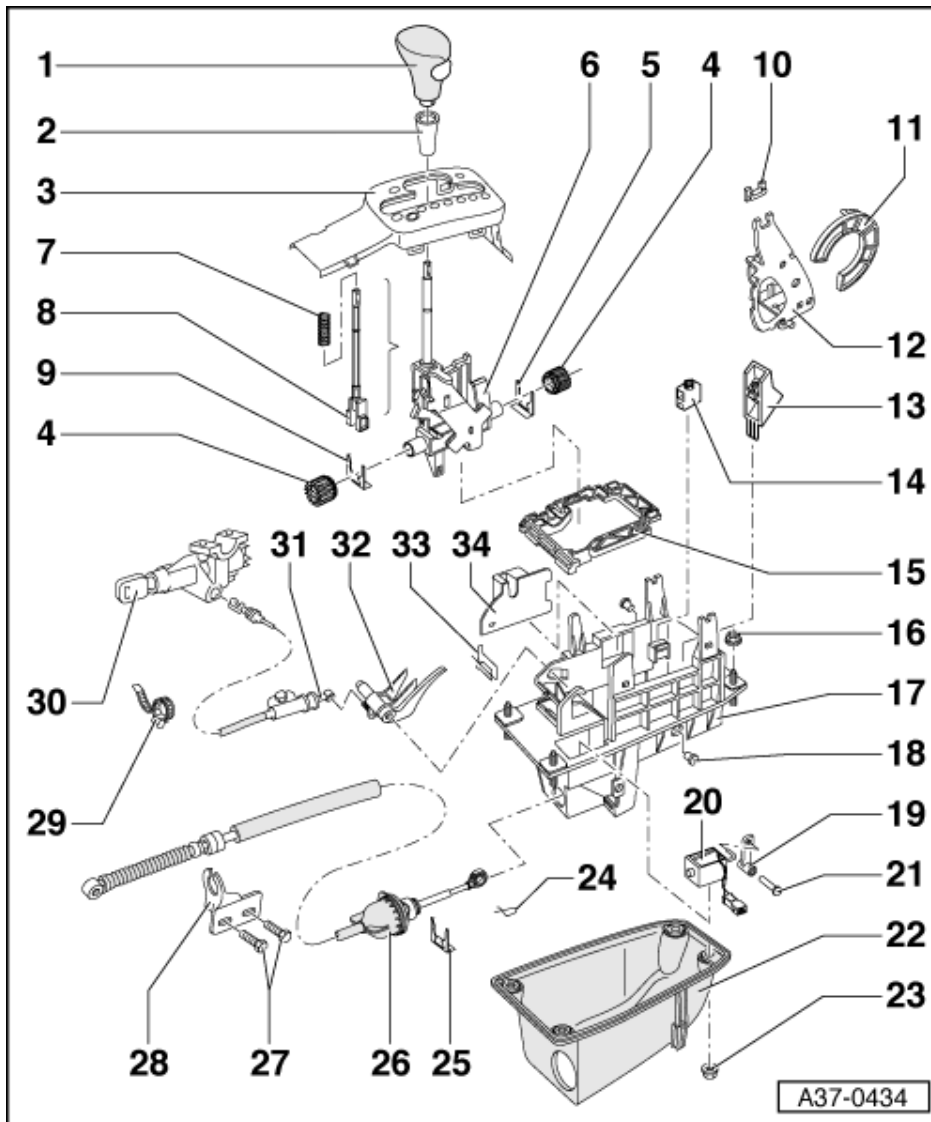
**Hinweise:**

- ◆ Sauberkeitsregeln bei Arbeiten am Automatischen Getriebe => Seite 124 .
- ◆ Allgemeine Reparaturhinweise => Seite 13 .
- ◆ Dichtringe dünn mit ATF bestreichen. Andere Schmiermittel führen zu Funktionsstörungen der hydraulischen Getriebesteuerung.



**1 Drehmomentwandler**

- ◆ bei ausgebautem Getriebe gegen Herausfallen sichern
- ◆ Kennzeichnung => Seite 17



**18 Lagerbolzen**

- ◆ lagert Seilhebel - 12 - im Lagertopf - 17 -

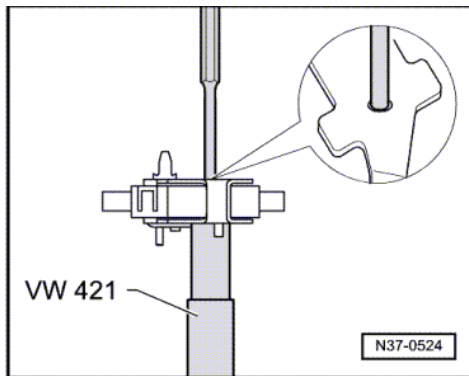
**19 Sperrklinke**

- ◆ für Wählhebelsperre
- ◆ aus- und einbauen => ab Seite 43

**20 Magnet für Wählhebelsperre -N110-**

- ◆ aus- und einbauen => ab Seite 43
- ◆ kann in der Elektrischen Prüfung und im Meßwerteblock geprüft werden

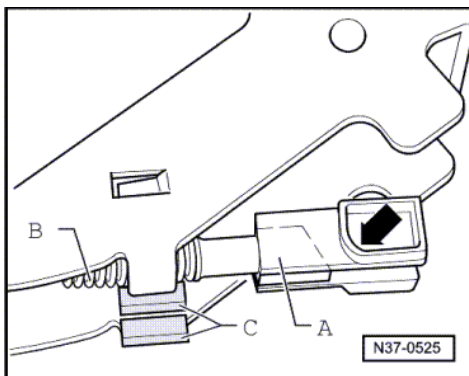
=> Automatisches Getriebe 01V Eigendiagnose; Rep.-Gr. 01; Eigendiagnose durchführen Eigendiagnose durchführen



### Zerlegen

- -> Treiben Sie den Lagerbolzen des Wählhebels mit einem Dorn aus.
- Kulisse mit Tiptronicfederung bei angehobener Zugstange aus dem Wählhebel schieben.
- Druckfeder entspannen und die Zugstange und Druckfeder ebenfalls aus dem Wählhebel nehmen.

### Zusammenbauen

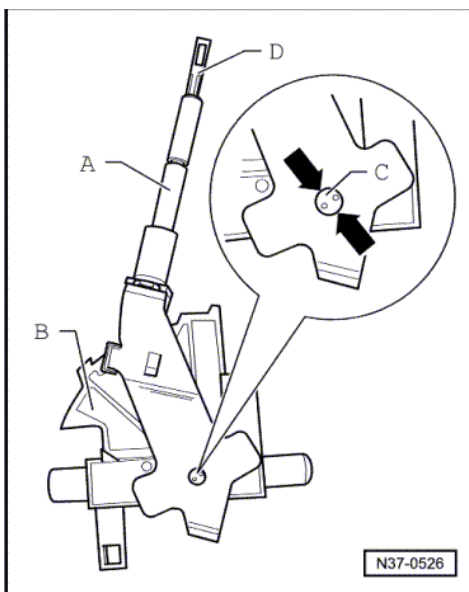


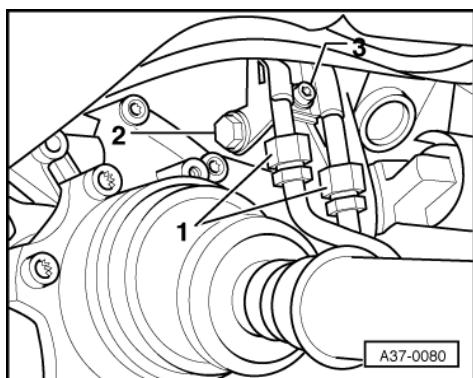
- -> Setzen Sie die Druckfeder -B- auf die Zugstange -A-.
- Zugstange mit Druckfeder in den Wählhebel einführen.

### Einbaulage:

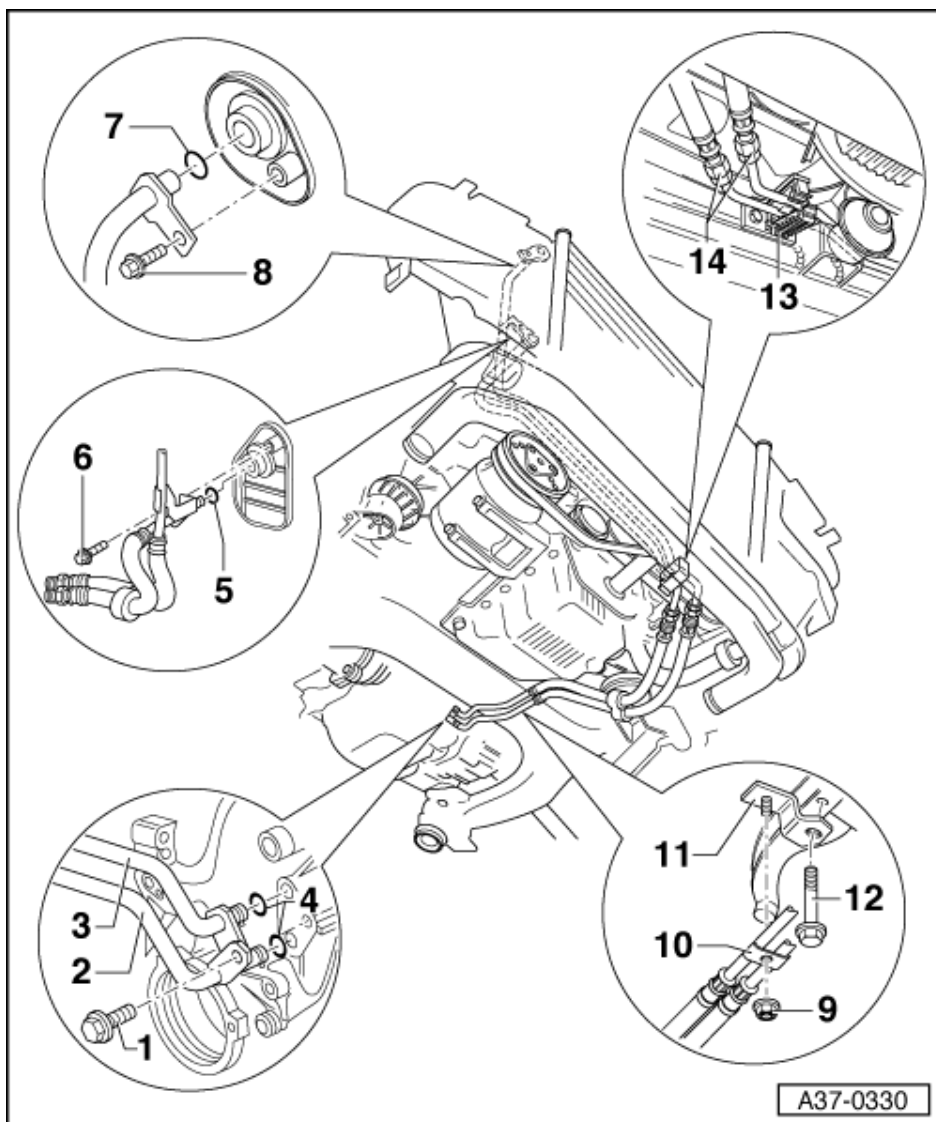
Rundung -Pfeil- und Schneide zeigen in Fahrtrichtung.

- Überprüfen Sie, ob die Zugstange auf beiden Führungen -C- des Wählhebels gleitet.





- -> ATF-Leitungen -1- zum ATF-Kühler trennen.
- ATF-Leitungen mit sauberen Stopfen verschließen.
- Halter für ATF-Leitung -3- abschrauben.
- Getriebeseitige Anlasserschraube -2- herausdrehen.



Fahrzeuge mit 4-Zylinder-Motor