



Audi A4
(1994-2001)



Motor 2,6 und 2,8 Liter Benziner 110 / 128 kW

Inhaltsverzeichnis

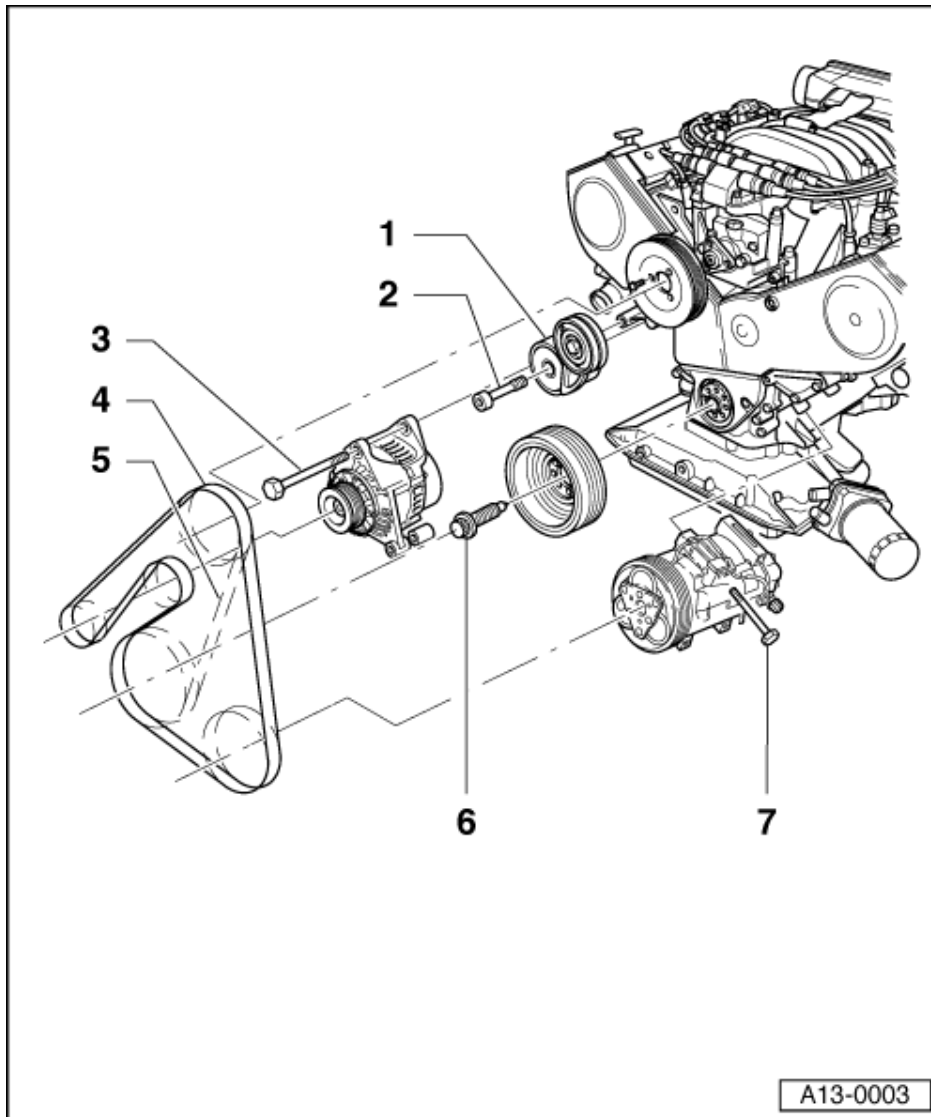
00 - Technische Daten	1
1 Technische Daten	1
1.1 Technische Daten	1
1.2 Motornummer	1
1.3 Motormerkmale	1
10 - Motor aus- und einbauen	3
1 Motor aus- und einbauen	3
1.1 Motor aus- und einbauen	3
1.2 Motor ausbauen	3
1.3 Motor am Montagebock befestigen	6
1.4 Motor einbauen	7
1.5 Anziehdrehmomente	7
13 - Kurbeltrieb	8
1 Kurbeltrieb	8
1.1 Kurbeltrieb	8
1.2 Motor zerlegen und zusammenbauen	10
1.3 Zahnriemen	12
1.4 Zylinderkurbelgehäuse, Kurbelwelle und Schwungrad zerlegen und zusammenbauen	14
1.5 Keilrippenriemen aus- und einbauen	17
1.6 Schwingungsdämpfer aus- und einbauen	21
1.7 Zahnriemen aus- und einbauen	21
1.8 Dichtring der Kurbelwelle ersetzen	24
1.9 Nadellager aus Schwungrad ausziehen und eintreiben	25
1.10 Schwungrad / Mitnehmerscheibe aus- und einbauen, Einbaumaße	25
1.11 Halter des Gebers für Motordrehzahl -G28 mit Einstellvorrichtung 3308 einstellen.	27
1.12 Kurbelwelle Axial- und Radialspiel messen	28
1.13 Kurbelwellenmaße	28
1.14 Kolben und Kolbenringe	29
1.15 Zylinderbohrung prüfen	30
1.16 Pleuel, Pleuellager	31
15 - Zylinderkopf, Ventiltrieb	32
1 Ventiltrieb instand setzen	32
1.1 Ventiltrieb instand setzen	32
1.2 Ventiltrieb instand setzen	34
1.3 Zylinderkopf	36
1.4 Windfang in Servicestellung bringen	38
1.5 Zylinderkopfhauben einbauen	40
1.6 Verschlußdeckel im Zylinderkopf einschlagen	40
1.7 Dichtringe der Zylinderköpfe rechts und links vorn ersetzen	41
1.8 Zylinderkopf aus- und einbauen. (Bei eingebauten Motor)	42
1.9 Zylinderkopf Anziehmethode	45
1.10 Zylinderkopf auf Verzug prüfen.	45
1.11 Kompressionsdruck Prüfen	45
1.12 Nockenwelle aus- und einbauen	46
1.13 Nockenwelle, Axialspiel prüfen	47
1.14 Hydraulische Tassenstößel prüfen	47
1.15 Ventilschaftabdichtung ersetzen	48
1.16 Zylinderkopf nacharbeiten	49
1.17 Ventile prüfen und nacharbeiten	50
1.18 Ventilführungen Prüfen und Ersetzen	50
1.19 Ventilsitze nacharbeiten.	51



17 - Schmierung	54
1 Teile des Schmiersystems aus- und einbauen	54
1.1 Teile des Schmiersystems aus- und einbauen	54
1.2 Ölpumpe aus- und einbauen	55
1.3 Geänderter Ölkreislauf	58
1.4 Funktion geänderter Ölkreislauf	59
1.5 Öldruckschalter und Öldruck prüfen	60
1.6 Motoröl	61
1.7 Ölstand prüfen	62
19 - Kühlung	63
1 Teile des Kühlsystems aus- und einbauen	63
1.1 Teile des Kühlsystems aus- und einbauen	63
1.2 Kühlmittelpumpe aus- und einbauen	65
1.3 Kühlmittelregler aus- und einbauen	66
1.4 Kühlmittelregler, Einbaulage	66
1.5 Thermoschalter-F54 für Kühlerlüfter prüfen	66
1.6 Kühlmittel ablassen und auffüllen	67
1.7 Visko-Lüfter aus- und einbauen	69
1.8 Kühlsystem auf Dichtheit prüfen	70
26 - Abgasanlage	71
1 Teile des Abgassystems aus- und einbauen	71
1.1 Teile des Abgassystems aus- und einbauen	71
1.2 Fahrzeuge mit Frontantrieb, Motorkennbuchstaben ABC, AAH	71
1.3 Fahrzeuge mit Allradantrieb, Motorkennbuchstaben ABC, AAH	75



1.2 - Motor zerlegen und zusammenbauen



Keilrippenriemen

1 Spannvorrichtung für Keilrippenriemen

- ◆ entspannen =>Seite 17

2 55 Nm

3 20 Nm

4 Keilrippenriemen

- ◆ für Fahrzeuge mit Klimaanlage
- ◆ aus- und einbauen =>Seite 21

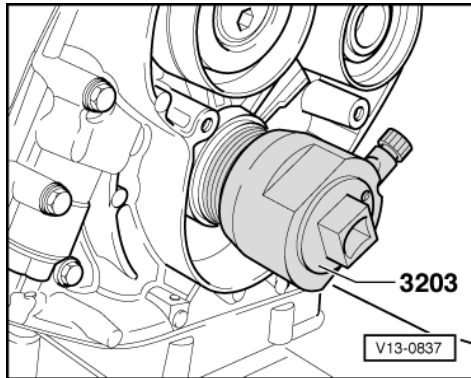
5 Keilrippenriemen

- ◆ Abb. zeigt Audi A8
- ◆ für Fahrzeuge ohne Klimaanlage
- ◆ aus- und einbauen =>Seite 21



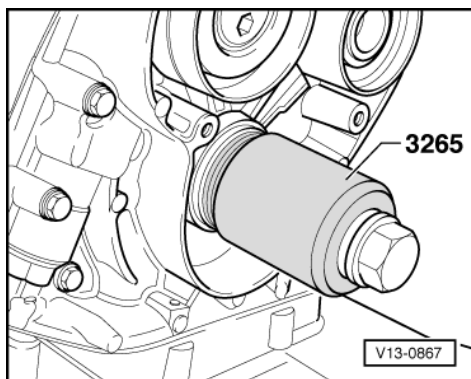
- Zentralschraube der Kurbelwelle =>Seite 14

1.8 - Dichtring der Kurbelwelle ersetzen



A - Zahnriemenseite

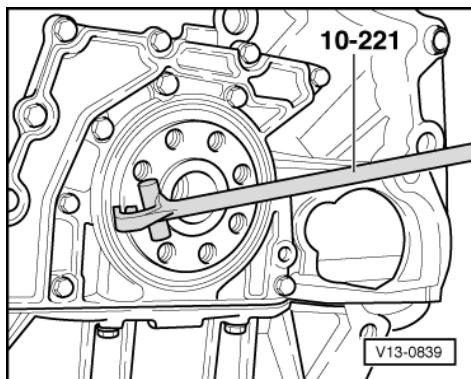
- Zahnriemen ausbauen =>Seite 21
- Zahnriemenrad der Kurbelwelle ausbauen.
- -> Dichtring mit Dichtringauszieher 3203 ausziehen.
- Lauf- und Dichtfläche reinigen.
- Dichtlippe und äußeren Rand des Dichtringes vor dem Einpressen nicht einölen.



- -> Dichtring mit Aufziehhülse 3202/1 aufschieben.
- Dichtring mit Einziehhülse 3265 und der Zentralschraube bündig einpressen.

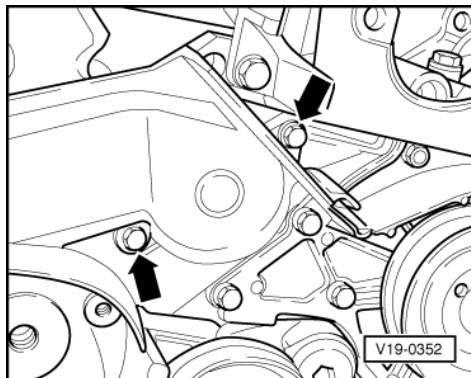
Hinweise:

- ◆ Nur Dichtring mit Dichtflansch ersetzen.





1.3 - Kühlmittelregler aus- und einbauen

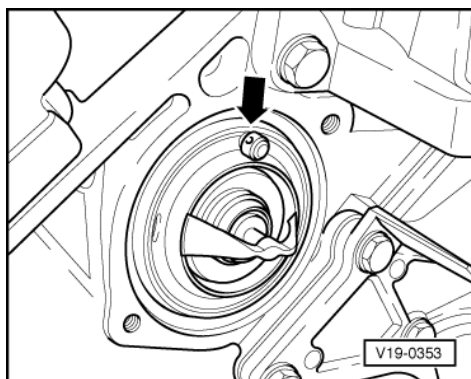


Keilrippenriemen aus- und einbauen =>Seite 17 .

Zahnriemen spannen =>Seite 23

- -> Gehäuse für Kühlmittelregler abschrauben und vorsichtig unter dem Zahnriemen herausziehen.

1.4 - Kühlmittelregler, Einbaulage



- -> Das Entlüftungsloch muß nach oben eingebaut sein.

- Öffnungsbeginn 87°C
- Öffnungsende 102°C
- Öffnungshub 8 mm

1.5 - Thermoschalter-F54 für Kühlerlüfter prüfen

Der Thermoschalter befindet sich im Kühler unten links.

PIN- Belegung 3-polig	Schalttemperatur	
	ein	aus
1 = 1. Stufe	92 bis 97°C	ca. 84°C
2 = 2. Stufe	99 bis 105°C	ca. 91°C