



Audi Q2
(ab 2016)



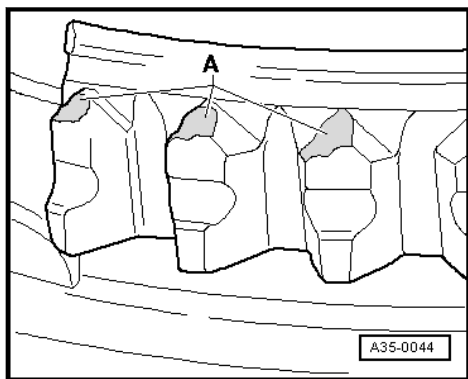
Instandsetzung 6 Gang Schaltgetriebe 02S

Inhaltsverzeichnis

00 - Technische Daten	1
1 Sicherheitshinweise	1
2 Kennzeichnung	2
2.1 Kennzeichnung Getriebe	2
3 Technische Daten	4
3.1 Füllmengen	4
4 Reparaturhinweise	5
4.1 Allgemeine Reparaturhinweise	5
4.2 Kontaktkorrosion	11
30 - Kupplung	12
1 Kupplungsbetätigung	12
1.1 Montageübersicht - Kupplungsausrückung	12
1.2 Kupplungsausrückung in Stand setzen	14
2 Kupplung	16
2.1 Montageübersicht - Kupplung	16
2.2 Kupplung aus- und einbauen	19
34 - Betätigung, Gehäuse	28
1 Schaltbetätigung	28
2 Getriebeöl	29
3 Getriebe aus- und einbauen	30
4 Transport des Getriebes	31
5 Befestigung am Motor- und Getriebehalter	33
6 Getriebe zerlegen und zusammenbauen	35
6.1 Schematische Übersicht - Getriebe	35
6.2 Montageübersicht - Getriebe	36
6.3 Montageübersicht - Deckel für Getriebegehäuse und 5./6. Gang	36
6.4 Montageübersicht - Getriebegehäuse und Schaltbetätigung	39
6.5 Montageübersicht - Antriebswelle, Abtriebswelle, Ausgleichsgetriebe und Schaltgabeln	41
6.6 Montageübersicht - Schaltgabeln	43
6.7 Schaltgabeln in Stand setzen	46
6.8 Deckel für Getriebegehäuse und 5./6. Gang abbauen	51
6.9 Getriebe zerlegen und zusammenbauen	58
6.10 5./6. Gang und Deckel für Getriebegehäuse anbauen	76
7 Getriebegehäuse, Kupplungsgehäuse	83
7.1 Montageübersicht - Getriebegehäuse und Kupplungsgehäuse	83
7.2 Montageübersicht - Deckel für Getriebegehäuse	85
7.3 Getriebegehäuse in Stand setzen	86
7.4 Deckel für Getriebegehäuse in Stand setzen	93
35 - Räder, Wellen	96
1 Antriebswelle	96
1.1 Montageübersicht - Antriebswelle	96
1.2 Antriebswelle zerlegen und zusammenbauen	98
1.3 Antriebswelle einstellen	104
1.4 Dichtring für Antriebswelle ersetzen	109
2 Abtriebswelle	111
2.1 Montageübersicht - Abtriebswelle	111
2.2 Abtriebswelle zerlegen und zusammenbauen	115
2.3 Abtriebswelle einstellen	131

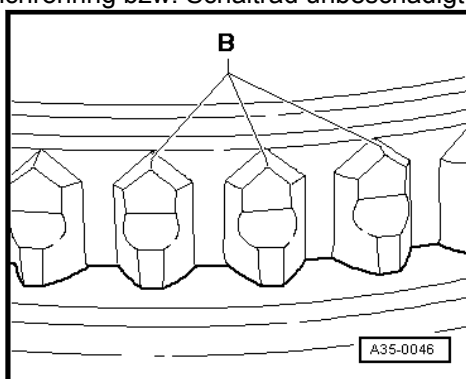


3	Rücklaufwelle	137
3.1	Montageübersicht - Rücklaufwelle	137
3.2	Rücklaufwelle zerlegen und zusammenbauen	139
39	Achsantrieb, Ausgleichgetriebe	143
1	Dichtringe	143
1.1	Einbauorteübersicht - Dichtringe	143
1.2	Dichtring links ersetzen	143
1.3	Dichtring rechts ersetzen	146
2	Ausgleichsgetriebe	152
2.1	Montageübersicht - Ausgleichsgetriebe	152
2.2	Ausgleichsgetriebe zerlegen und zusammenbauen	154
2.3	Ausgleichsgetriebe einstellen	162
3	Einstellübersicht	167



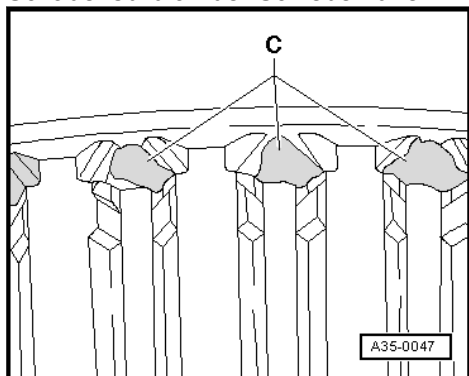
A - Verschlissene Abdachung der Kupplungsverzahnung (Schaltverzahnung) an Synchronring oder Schaltrad.

◆ Zum Vergleich: Synchronring bzw. Schaltrad unbeschädigt:



B - Unbeschädigte Abdachung der Kupplungsverzahnung (Schaltverzahnung) an Synchronring oder Schaltrad.

◆ Schadensbild an der Schiebemuffe:



C - Verschlissene Abdachung der Längsinnenverzahnung an der Schiebemuffe.

◆ Zum Vergleich: Schiebemuffe unbeschädigt:

1 - Schwungrad

- aus- und einbauen
⇒ Motor; Rep.-Gr. 13;
Zylinderblock Getriebe-
seite; Schwungrad aus-
und einbauen
- auf festen Sitz der
Zentrierstifte achten
- Anlagefläche für Kupp-
lungsbelag muss frei
von Rillen, Öl und Fett
sein

2 - Kupplungsscheibe

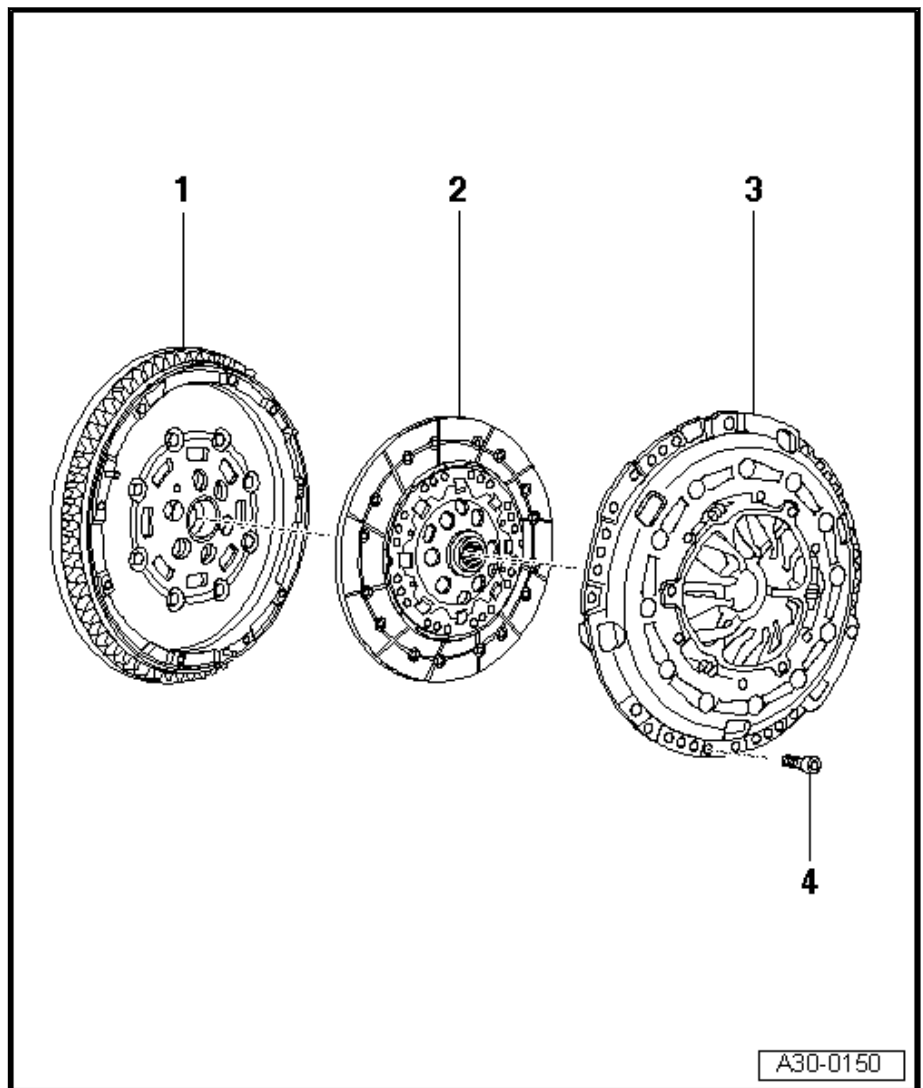
- aus- und einbauen ⇒
[Seite 19](#)
- gemeinsam mit Kupp-
lungsdruckplatte erset-
zen
- über Motorkennbuchs-
taben zuordnen
⇒ Elektronischer Teile-
katalog
- Einbaulage ⇒ [Seite 20](#)
- Kerbverzahnung leicht
fetten; Schmierfett
⇒ Elektronischer Teile-
katalog

3 - Kupplungsdruckplatte

- mit Nachstellmechanis-
mus
- aus- und einbauen ⇒
[Seite 19](#)
- gemeinsam mit Kupp-
lungsscheibe ersetzen
- über Motorkennbuchs-
taben zuordnen ⇒ Elektronischer Teilekatalog
- Enden der Membranfeder prüfen ⇒ [Seite 20](#)
- Zugfedern und Nietverbindung prüfen ⇒ [Seite 21](#)
- Position des Nachstellmechanismus nur bei neuer Druckplatte prüfen ⇒ [Seite 22](#)

4 - Schraube

- 6 Stück
- Zuordnung ⇒ Elektronischer Teilekatalog
- nacheinander in Schritten von 90° lösen und festziehen
- M6: 13 Nm
- M7: 20 Nm



2.1.2 Montageübersicht - Kupplung, Fabrikat Sachs in Verbindung mit Zwei- massenschwungrad

1 - Schaltsegment 5./6. Gang

- Kennzeichnung ⇒ [Seite 48](#)
- Schaltsegment muss nach Montage der Klemmscheibe noch leicht drehbar sein

2 - Klemmscheibe

- nach Demontage ersetzen
- ausbauen ⇒ [Seite 49](#)
- einbauen ⇒ [Seite 49](#)

3 - Schaltgabel 5./6. Gang**4 - Schraube**

- Anzugsdrehmoment ⇒ [Seite 36](#)

5 - Schaltmaul 5./6. Gang**6 - Schrägkugellager**

- 4 Stück
- ausbauen ⇒ [Seite 49](#)
- Lagerinnenring in den Außenring drücken ⇒ [Seite 50](#)
- einbauen ⇒ [Seite 50](#)

7 - Schaltgabelgruppe mit Schaltschienen

- mit Schaltschiene für Schaltbetätigung Rückwärtsgang -Pfeil-

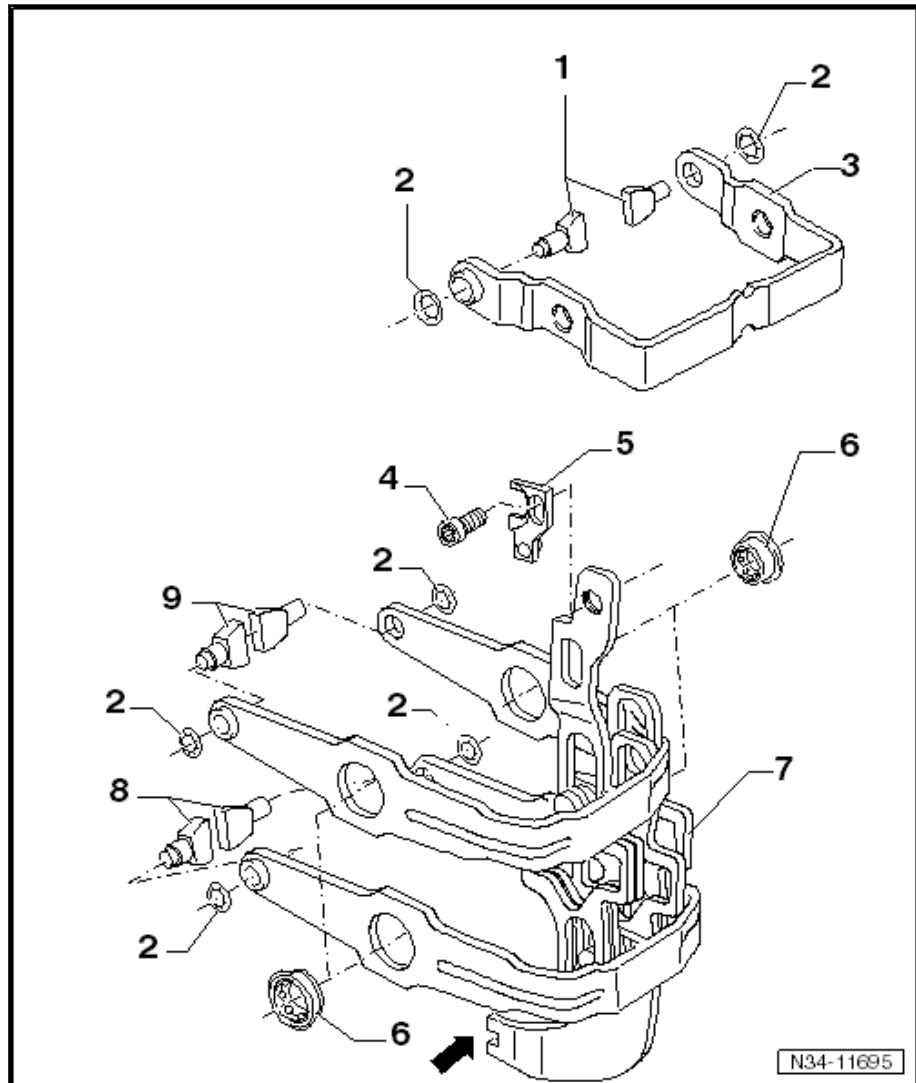
8 - Schaltsegment 1./2. Gang

- Kennzeichnung ⇒ [Seite 48](#)

- Segment muss nach Montage der Klemmscheibe noch leicht drehbar sein

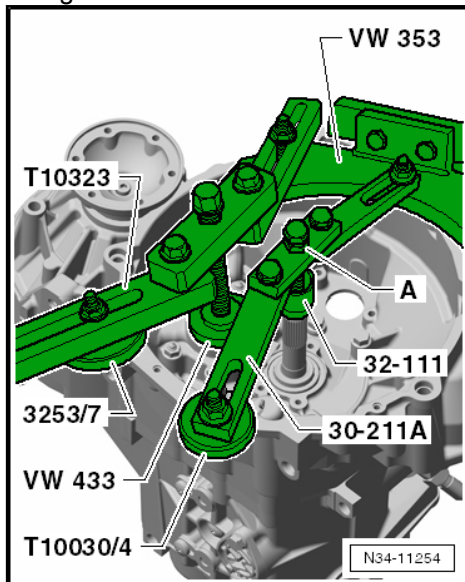
9 - Schaltsegment 3./4. Gang

- Kennzeichnung ⇒ [Seite 48](#)
- Segment muss nach Montage der Klemmscheibe noch leicht drehbar sein



6.7 Schaltgabeln in Stand setzen

- Die Lagerung von Antriebswelle und Abtriebswelle darf bei dem Abbau und Aufbau des 5./6. Ganges nicht beschädigt werden.
- Deshalb müssen jetzt schon, während des Befestigens des Getriebes an der Getriebeaufnahme -VW 353-, folgende Werkzeuge zur Abstützung montiert werden:

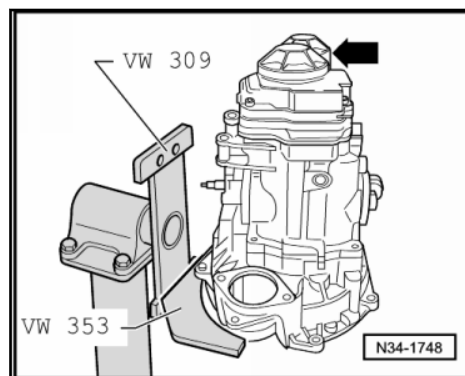


Unterhalb der Antriebswelle:

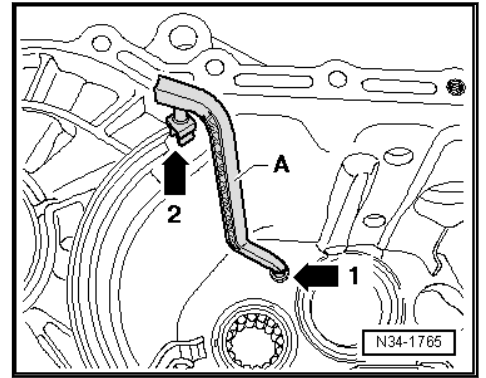
- ◆ Abstützbrücke -30-211A-
- ◆ Aufdrücker -32 - 111-
- ◆ Druckstück -T10030/4-
- Die Schraube der Abstützbrücke -30-211A- mit der Mutter -A- kontern.

Unterhalb der Lageraufnahme für die Abtriebswelle:

- ◆ Abstützvorrichtung -T10323-
- ◆ Montagevorrichtung -3253/7-
- ◆ Druckstück -VW 433-
- Getriebe an der Getriebeaufnahme -VW 353- befestigen.



- Auffangwanne unterstellen.
- Öleinfüllschraube und Ölablassschraube öffnen.
- Getriebeöl ablassen.
- Deckel -Pfeil- für Getriebegehäuse abschrauben.

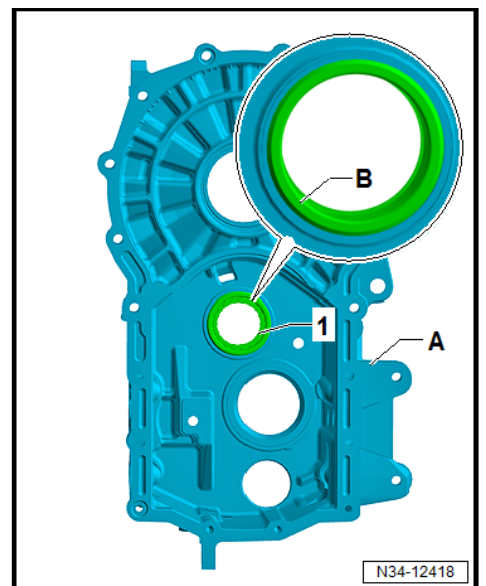


- Ölfangschale gleichzeitig in Bohrung -Pfeil 1- und Nut -Pfeil 2- einsetzen.

7.3.1 Unterscheidung der Abtriebswellenlagerung im Getriebegehäuse

Es werden folgende Rollenhülsen zur Lagerung der Abtriebswelle eingebaut:

Rollenhülse -1- ohne Sicherungsring



A - Getriebegehäuse mit Bund für Außenring

B - Außenring für Rollenlager

Rollenhülse ohne Sicherungsring aus- und einbauen => [Seite 88](#).

Rollenhülse -1- mit Sicherungsring