



Audi A6
(2004 - 2011)



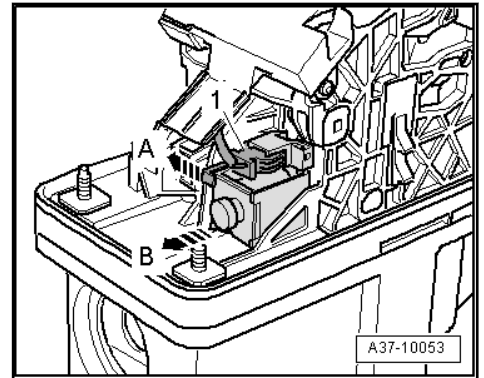
Multitronic Getriebe 01J Frontantrieb

Inhaltsverzeichnis

00 - Technische Daten	1
1 Kennzeichnung des Getriebes	1
2 Hinweise zum stufenlosen Automatikgetriebe „multitronic 01J Frontantrieb“	2
3 Kennbuchstaben, Aggregatezuordnung, Übersetzungen, Ausrüstung	3
4 Füllmengen - Getriebeöle	5
5 Sicherheitsmaßnahmen	6
6 Hinweise zum An- und Abschleppen	7
7 Reparaturhinweise	8
8 Sauberkeitsregeln bei Arbeiten am Getriebe	11
9 Kontaktkorrosion!	12
13 - Kurbeltrieb	13
1 Dämpfereinheit, Beschreibung siehe Motor Mechanik, Rep.-Gr. 13	13
37 - Betätigung, Gehäuse	14
1 Elektrisch/Elektronische Bauteile und Einbauorte	14
2 Schaltbetätigung prüfen	20
3 Montageübersicht - Schaltbetätigung für Fahrzeuge bis 11.2005	23
3.1 Montageübersicht - Griff für Wählhebel, Anzeigeeinheit für Wählhebelstellung Y26, für Fahrzeuge bis 11.2005	25
3.2 Notentriegelung für Schaltbetätigung betätigen, für Fahrzeuge bis 11.2005	26
3.3 Griff für Wählhebel aus- und einbauen, für Fahrzeuge bis 11.2005	26
3.4 Wählhebelsmanschette vom Griff für Wählhebel trennen, für Fahrzeuge bis 11.2005	30
3.5 Anzeigeeinheit für Wählhebelstellung Y26 aus- und einbauen, für Fahrzeuge bis 11.2005	31
3.6 Montageübersicht - Funktionseinheit der Schaltbetätigung, für Fahrzeuge bis 11.2005	31
3.7 Magnet für Wählhebelsperre N110 aus- und einbauen, für Fahrzeuge bis 11.2005	33
3.8 Steuergerät für Wählhebelsensorik J587 mit Schalter für Tiptronic F189 aus- und einbauen, für Fahrzeuge bis 11.2005	35
3.9 Funktionseinheit der Schaltbetätigung aus- und einbauen, für Fahrzeuge bis 11.2005	37
3.10 Schalter für Getriebebestellung P F305 aus- und einbauen, für Fahrzeuge bis 11.2005	41
3.11 Montageübersicht - Wählhebelseilzug, für Fahrzeuge bis 11.2005	46
3.12 Wählhebelseilzug aus- und einbauen, für Fahrzeuge bis 11.2005	47
3.13 Wählhebelseilzug einstellen, für Fahrzeuge bis 11.2005	53
4 Montageübersicht - Schaltbetätigung für Fahrzeuge ab 11.2005	56
4.1 Montageübersicht - Griff für Wählhebel und Anzeigeeinheit für Wählhebelstellung Y26, für Fahrzeuge ab 11.2005	58
4.2 Notentriegelung für Schaltbetätigung, für Fahrzeuge ab 11.2005	59
4.3 Griff für Wählhebel aus- und einbauen, für Fahrzeuge ab 11.2005	60
4.4 Wählhebelsmanschette vom Griff für Wählhebel trennen, für Fahrzeuge ab 11.2005	63
4.5 Anzeigeeinheit für Wählhebelstellung Y26 aus- und einbauen, für Fahrzeuge ab 11.2005	64
4.6 Montageübersicht - Funktionseinheit der Schaltbetätigung, für Fahrzeuge ab 11.2005	64
4.7 Magnet für Wählhebelsperre N110 aus- und einbauen, für Fahrzeuge ab 11.2005	66
4.8 Steuergerät für Wählhebelsensorik J587 mit Schalter für Tiptronic F189 aus- und einbauen, für Fahrzeuge ab 11.2005	67
4.9 Schalter für Getriebebestellung P F305 aus- und einbauen, für Fahrzeuge ab 11.2005	69
4.10 Funktionseinheit der Schaltbetätigung aus- und einbauen, für Fahrzeuge ab 11.2005	69
4.11 Montageübersicht - Wählhebelseilzug, für Fahrzeuge ab 11.2005	72
4.12 Wählhebelseilzug aus- und einbauen, für Fahrzeuge ab 11.2005	73
4.13 Wählhebelseilzug einstellen, für Fahrzeuge ab 11.2005	81
4.14 Wählhebelseilzug in Grundeinstellung bringen, für Fahrzeuge ab 11.2005	83
5 Getriebe aus- und einbauen	89
5.1 Getriebe ausbauen - Fahrzeuge mit 2,0l TFSI-Motor	89

5.2	Getriebe einbauen - Fahrzeuge mit 2,0l TFSI-Motor	96
5.3	Getriebe ausbauen - Fahrzeuge mit 2,4l MPI und 2,8l/3,2l FSI-Motor	100
5.4	Getriebe einbauen - Fahrzeuge mit 2,4l MPI und 2,8l/3,2l FSI-Motor	108
5.5	Getriebe ausbauen - Fahrzeuge mit 3,0l MPI-Motor	112
5.6	Getriebe einbauen - Fahrzeuge mit 3,0l MPI-Motor	125
5.7	Getriebe ausbauen - Fahrzeuge mit 2,0l TDI-Motor (Pumpe-Düse und Common Rail)	128
5.8	Getriebe einbauen - Fahrzeuge mit 2,0l TDI-Motor (Pumpe-Düse und Common Rail)	136
6	Transport des Automatischen Getriebes	141
7	Getriebe am Motor- und Getriebehalter befestigen	142
8	Montageübersicht - Getriebelager, Getriebestütze und Tunnelquerträger	143
8.1	Getriebelager und Getriebestütze aus- und einbauen	143
8.2	Tunnelquerträger aus- und einbauen	146
9	ATF im Getriebe	150
9.1	ATF-Stand prüfen und korrigieren	150
9.2	ATF wechseln bzw. nach Reparatur auffüllen	157
10	Montageübersicht - ATF-Leitungen, ATF-Kühler und ATF-Zusatzfilter	162
10.1	ATF-Leitungen und ATF-Kühler reinigen	166
10.2	ATF-Leitungen aus- und einbauen	167
10.3	ATF-Zusatzfilter aus- und einbauen - Fahrzeuge mit Benzinmotoren	169
10.4	ATF-Zusatzfilter aus- und einbauen - Fahrzeuge mit 2,0l TDI-Motor	171
10.5	ATF-Entlüfter aus- und einbauen	174
11	Wellendichtring für Schaltwelle ersetzen	175
38 - Räder, Regelung		176
1	Getriebe zerlegen und zusammenbauen	176
1.1	Abschlussdeckel aus- und einbauen	176
1.2	Steuergerät für automatisches Getriebe J217 aus- und einbauen	182
1.3	Schaltwelle reinigen	182
1.4	Hydraulische Steuereinheit aus- und einbauen	182
1.5	Eingangswelle aus- und einbauen	182
1.6	Wellendichtring für Eingangswelle ersetzen	182
39 - Achsantrieb, Ausgleichgetriebe		184
1	Achsölstand im Achsantrieb vorn	184
1.1	Achsölstand im Achsantrieb vorn prüfen	184
2	Achsantrieb vorn instand setzen	186
2.1	Flanschswelle links aus- und einbauen	186
2.2	Flanschswelle rechts aus- und einbauen	188
2.3	Deckel für Achsantrieb vorn aus- und einbauen	191
2.4	Wellendichtring für Flanschswelle links ersetzen	192
2.5	Wellendichtring für Flanschswelle rechts und Rillenkugellager ersetzen	192
2.6	Wellendichtring für Triebtring ersetzen	192

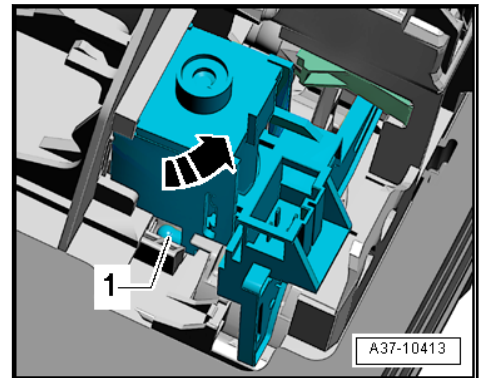
Magnet für Wählhebelsperre -N110- - Fahrzeuge bis 11.2005



- ◆ Einbauort: Der Magnet für Wählhebelsperre -N110- -Pos. 1- ist an der Schaltbetätigung eingeklipst.

⇒ [f3.7 ür WählhebelsperreN110 aus- und einbauen, für Fahrzeuge bis 11.2005“, Seite 33](#) .

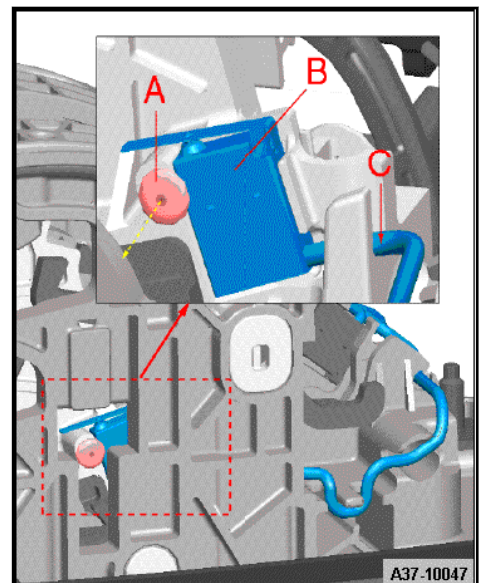
Magnet für Wählhebelsperre -N110- - Fahrzeuge ab 11.2005



- ◆ Einbauort: Der Magnet für Wählhebelsperre -N110- -Pos. 1- ist an der Schaltbetätigung eingeklipst.

⇒ [f4.7 ür WählhebelsperreN110 aus- und einbauen, für Fahrzeuge ab 11.2005“, Seite 66](#)

Schalter für Getriebestellung P -F305- - Fahrzeuge bis 11.2005



1 - Gummitülle für Wählhebelseilzug

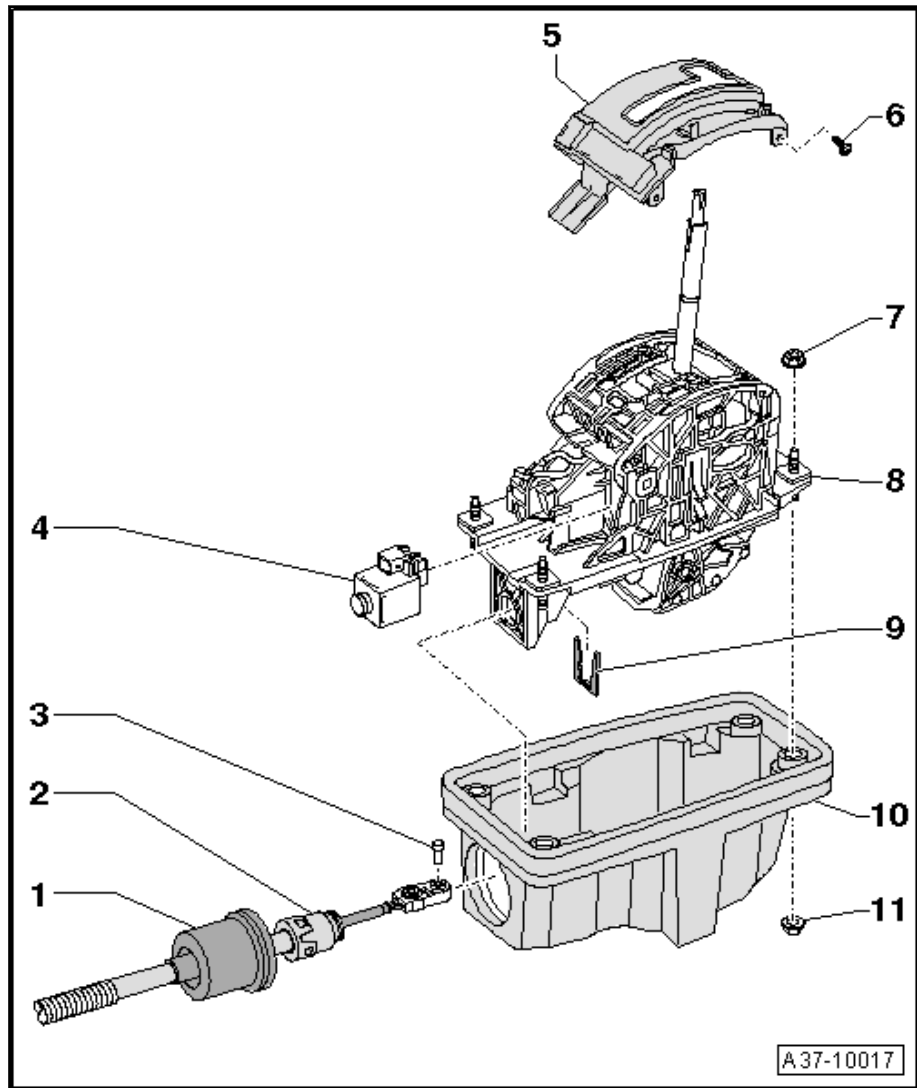
- prüfen, ob die Gummitülle für Wählhebelseilzug am Deckel der Abdeckung unten für Schaltbetätigung richtig eingehängt ist und gut abdichtet

2 - Wählhebelseilzug

- nicht biegen oder knicken
- ⇒ [a3.12 us- und einbauen, für Fahrzeuge bis 11.2005“, Seite 47](#)
- bei beschädigter Gummitülle muss der Wählhebelseilzug ersetzt werden
- Gummitülle Getriebe-seite nicht verdreht einbauen
- ⇒ [e3.13 einstellen, für Fahrzeuge bis 11.2005“, Seite 53](#)

3 - Bolzen für Wählhebelseilzug

- zum Ausbauen des Wählhebelseilzugs Kunststoff-Sicherungsfeder an der Schaltbetätigung etwas nach vorn ziehen und Bolzen nur so weit wie nötig nach oben drücken



4 - Magnet für Wählhebelsperre -N110-

- ⇒ [f3.7 ür WählhebelsperreN110 aus- und einbauen, für Fahrzeuge bis 11.2005“, Seite 33](#)

5 - Steuergerät für Wählhebelsensorik -J587- mit Schalter für Tiptronic -F189-

- ⇒ [f3.8 ür WählhebelsensorikJ587 mit Schalter für TiptronicF189 aus- und einbauen, für Fahrzeuge bis 11.2005“, Seite 35](#)

6 - 1,2 Nm

7 - 8 Nm

8 - Funktionseinheit der Schaltbetätigung

- kann nur komplett ersetzt werden
- ⇒ [d3.9 er Schaltbetätigung aus- und einbauen, für Fahrzeuge bis 11.2005“, Seite 37](#)

9 - Sicherungsklammer

- für Wählhebelseilzug an Funktionseinheit der Schaltbetätigung

10 - Abdeckung unten für Schaltbetätigung

11 - 10 Nm

1 - 9 Nm

2 - Getriebeschalthebel

- mit Tilger

3 - 23 Nm

4 - Kontermutter - 13 Nm

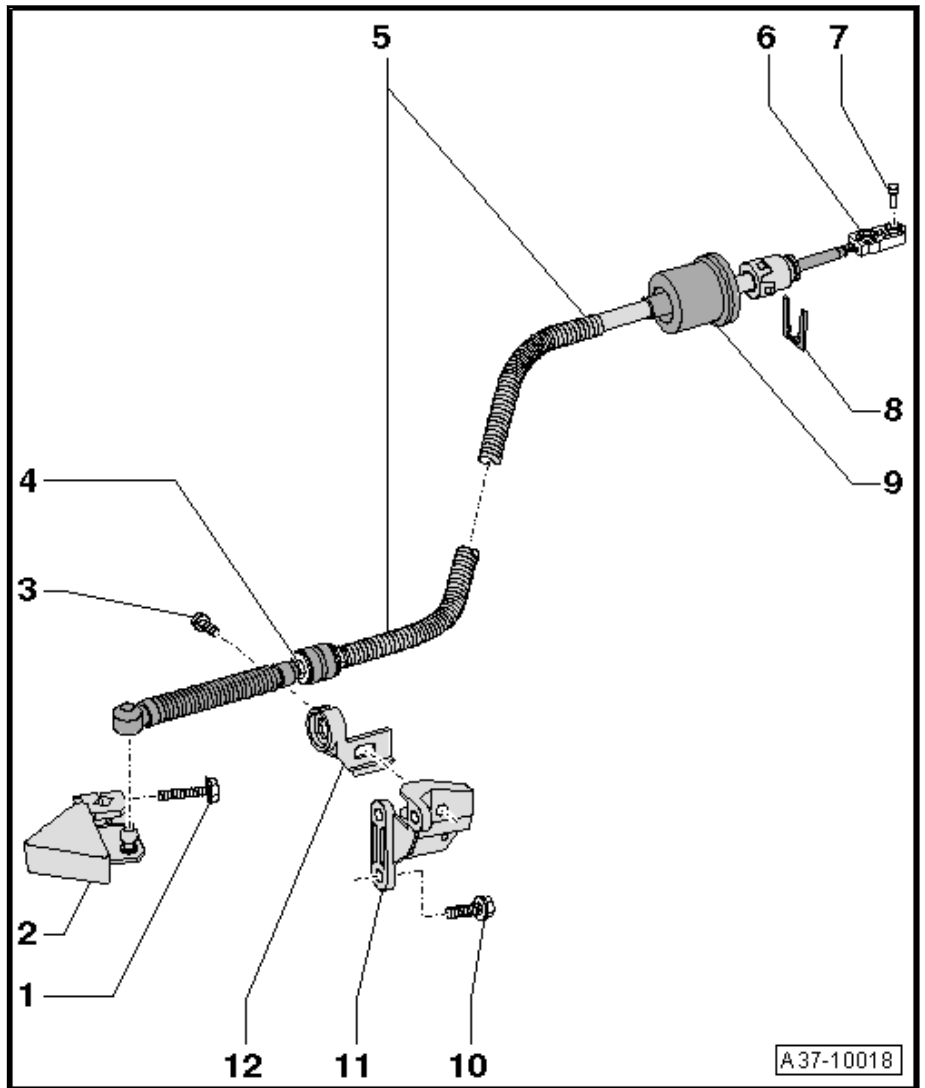
5 - Wählhebelseilzug

- nicht biegen oder knicken
- ⇒ [a3.12 us- und einbauen, für Fahrzeuge bis 11.2005](#), Seite 47
- bei beschädigter Gummitülle muss der Wählhebelseilzug ersetzt werden
- Kugelpfanne vor dem Einbau leicht mit Polyharnstoff-Fett - G 052 142 A2- fetten
- Gummitülle Getriebe-seite nicht verdreht einbauen
- ⇒ [e3.13 einstellen, für Fahrzeuge bis 11.2005](#), Seite 53

6 - Klemmschraube für Wählhebelseilzug - 13 Nm

7 - Bolzen für Wählhebelseilzug

- zum Ausbauen des Wählhebelseilzugs Kunststoff-Sicherungsfeder an der Schaltbetätigung etwas nach vorn ziehen und Bolzen nur so weit wie nötig nach oben drücken



8 - Sicherungsklammer

- für Wählhebelseilzug an Funktionseinheit der Schaltbetätigung

9 - Gummitülle für Wählhebelseilzug

- prüfen, ob die Gummitülle für Wählhebelseilzug am Deckel der Abdeckung unten für Schaltbetätigung richtig eingehängt ist und gut abdichtet

10 - 23 Nm

11 - Konsole für Wählhebelseilzug

12 - Widerlager für Wählhebelseilzug

3.12 Wählhebelseilzug aus- und einbauen, für Fahrzeuge bis 11.2005

Benötigte Spezialwerkzeuge, Prüf- und Messgeräte sowie Hilfsmittel