



**Audi A6**  
(2004 - 2011)



**6 Gang Schaltgetriebe 01X Frontantrieb**

## Inhaltsverzeichnis

<b>00</b>	<b>Technische Daten</b> .....	<b>1</b>
1	<b>Kennzeichnung des Getriebes</b> .....	1
1.1	Kennbuchstaben, Aggregatezuordnung, Übersetzungen, Füllmengen .....	1
2	<b>Übersicht Kraftübertragung</b> .....	4
3	<b>Berechnung des Übersetzungsverhältnisses „i“</b> .....	6
4	<b>Allgemeine Reparaturhinweise</b> .....	7
4.1	Spezialwerkzeuge .....	7
4.2	Bauteile .....	7
<b>30</b>	<b>Kupplung</b> .....	<b>13</b>
1	<b>Kupplungsbetätigung in Stand setzen</b> .....	<b>13</b>
1.1	Montageübersicht - Fußhebelwerk (Linkslenker) .....	14
1.2	Übertotpunktfeder aus- und einbauen .....	15
1.3	Kupplungspedalschalter für Motorstart F194 aus- und einbauen .....	16
1.4	Kupplungspositionsgeber G476 aus- und einbauen .....	18
1.5	Montageübersicht - Fußhebelwerk (Rechtslenker) .....	18
1.6	Montageübersicht - Hydraulik .....	20
1.7	Hinweise zum Aus- und Einbau des Kupplungsgeber- bzw. Kupplungsnehmerzylinders ..	21
1.8	Funktionsprüfung für Kupplungsgeber- bzw. Kupplungsnehmerzylinder .....	22
1.9	Kupplungsgeberzylinder aus- und einbauen .....	23
1.10	Kupplungsanlage entlüften .....	25
2	<b>Kupplungsausrückung in Stand setzen</b> .....	<b>28</b>
2.1	Ausrücklager prüfen .....	31
2.2	Kupplungsnehmerzylinder aus- und einbauen .....	32
3	<b>Kupplung in Stand setzen</b> .....	<b>37</b>
3.1	Montageübersicht - konventionelle Kupplung in Stand setzen .....	38
3.2	Konventionelle Kupplung aus- und einbauen .....	40
3.3	Montageübersicht - Kupplung mit SAC-Druckplatte (Fabrikat LuK) in Stand setzen .....	41
3.4	Kupplung mit SAC-Druckplatte aus- und einbauen .....	44
3.5	Verstellung der SAC-Kupplungsdruckplatte zurückstellen .....	45
<b>34</b>	<b>Betätigung, Gehäuse</b> .....	<b>48</b>
1	<b>Schaltbetätigung in Stand setzen</b> .....	<b>48</b>
1.1	Einbaulage der Schaltbetätigung .....	48
1.2	Montageübersicht - Schaltbetätigung .....	49
1.3	Schaltknopf mit Schalthebelmanschette aus- und einbauen .....	51
1.4	Schaltbetätigung aus- und einbauen .....	52
1.5	Schaltbetätigung einstellen .....	56
2	<b>Getriebe aus- und einbauen</b> .....	<b>59</b>
2.1	Getriebe ausbauen - Fahrzeuge mit 2,0 l TFSI-Motor .....	59
2.2	Getriebe einbauen - Fahrzeuge mit 2,0 l TFSI-Motor .....	66
2.3	Getriebe ausbauen - Fahrzeuge mit 2,0 l TDI-Motor .....	70
2.4	Getriebe einbauen - Fahrzeuge mit 2,0 l TDI-Motor .....	77
2.5	Getriebe ausbauen - Fahrzeuge mit V6-Otto-Motor .....	81
2.6	Getriebe einbauen - Fahrzeuge mit V6-Otto-Motor .....	91
2.7	Transport des Getriebes .....	95
3	<b>Montageübersicht - Tunnelquerträger, Getriebelager und Getriebestütze</b> .....	<b>97</b>
3.1	Tunnelquerträger, Getriebelager und Getriebestütze aus- und einbauen .....	97
4	<b>Getriebeölstand im Schaltgetriebe prüfen</b> .....	<b>100</b>
5	<b>Getriebe an Montagebock befestigen</b> .....	<b>102</b>
6	<b>Getriebe zerlegen und zusammenbauen</b> .....	<b>104</b>



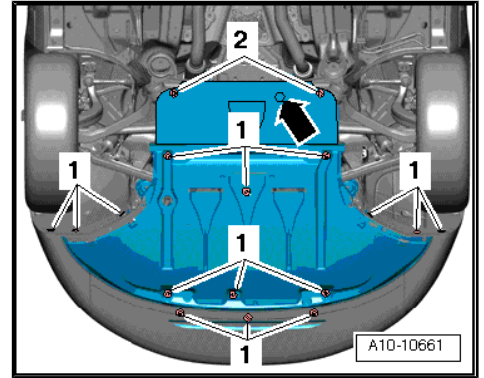
6.1	Getriebeübersicht .....	104
6.2	Montageübersicht .....	105
6.3	Montageübersicht - Kugellager für Antriebswelle, Getriebedeckel, Lagergehäuse und Schaltwelle aus- und einbauen .....	105
6.4	Montageübersicht - 3. bis 6. Gang aus- und einbauen .....	108
6.5	Montageübersicht - Antriebswelle, Abtriebswelle, Rücklaufgrad und Schaltrad für Rückwärtsgang aus- und einbauen .....	110
<b>7</b>	<b>Montagereihenfolge - Getriebe zerlegen und zusammenbauen .....</b>	<b>113</b>
7.1	Getriebe zerlegen .....	113
7.2	Getriebe zusammenbauen .....	125
<b>8</b>	<b>Getriebedeckel in Stand setzen .....</b>	<b>135</b>
<b>9</b>	<b>Lagergehäuse in Stand setzen .....</b>	<b>140</b>
<b>10</b>	<b>Getriebegehäuse in Stand setzen .....</b>	<b>145</b>
<b>11</b>	<b>Schaltwelle in Stand setzen .....</b>	<b>152</b>
11.1	Schaltwelle bei eingebautem Getriebe aus- und einbauen .....	152
11.2	Wellendichtring für Schaltwelle ersetzen bei eingebautem Getriebe .....	155
11.3	Wellendichtring für Schaltwelle ersetzen bei ausgebautem nicht zerlegtem Getriebe .....	157
11.4	Schalter für Rückfahrleuchten F4 aus- und einbauen .....	159
<b>35 - Räder, Wellen .....</b>		<b>161</b>
<b>1</b>	<b>Antriebswelle zerlegen und zusammenbauen .....</b>	<b>161</b>
1.1	Montageübersicht - Antriebswelle .....	161
1.2	Antriebswelle zerlegen und zusammenbauen .....	164
1.3	Antriebswelle einstellen .....	165
<b>2</b>	<b>Triebling (Abtriebswelle) .....</b>	<b>170</b>
2.1	Montageübersicht - Triebling (Abtriebswelle) .....	170
2.2	Triebling (Abtriebswelle) zerlegen und zusammenbauen .....	173
<b>39 - Achsantrieb, Ausgleichgetriebe .....</b>		<b>185</b>
<b>1</b>	<b>Wellendichtringe für Flanschwellen ersetzen .....</b>	<b>185</b>
1.1	Wellendichtring für Flanschwellen links ersetzen .....	185
1.2	Wellendichtring für Flanschwellen rechts ersetzen .....	188
<b>2</b>	<b>Ausgleichsgetriebe aus- und einbauen .....</b>	<b>193</b>
<b>3</b>	<b>Ausgleichsgetriebe zerlegen und zusammenbauen .....</b>	<b>196</b>
<b>4</b>	<b>Triebling (Abtriebswelle) und Tellerrad einstellen .....</b>	<b>203</b>
4.1	Einstellung und Beschriftung der Triebsätze .....	203
4.2	Lage der Einstellscheiben .....	205
4.3	Einstellübersicht .....	205
4.4	Zweckmäßige Reihenfolge bei Neueinstellung des Triebsatzes .....	206
4.5	Triebling (Abtriebswelle) einstellen .....	206
4.6	Einstellscheibe „S4“ neu bestimmen bei Austausch des Lagergehäuses .....	215
4.7	Tellerrad einstellen .....	218



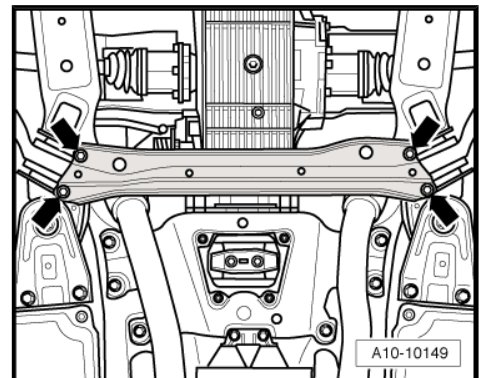
**Vorsicht!**

*Wird der Kupplungsnehmerzylinder mit angeschlossener Rohr-Schlauchleitung vom Getriebe abgebaut, Kupplungspedal nicht mehr betätigen. Andernfalls wird der Kolben aus dem Kupplungsnehmerzylinder herausgedrückt und dadurch zerstört.*

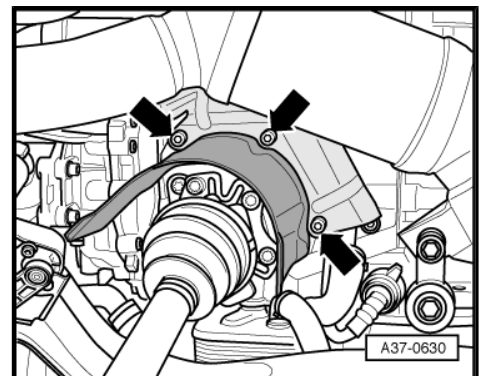
- Bauen Sie die Geräuschdämpfungen aus, dazu Befestigungsteile -1-, -2- und, wo vorhanden -Pfeil- lösen.



- Schrauben Sie den Querträger vom Aggregateträger ab -Pfeile-.



- Schrauben Sie das Wärmeschutzblech -Pfeile- für Gelenkwelle links und rechts ab.

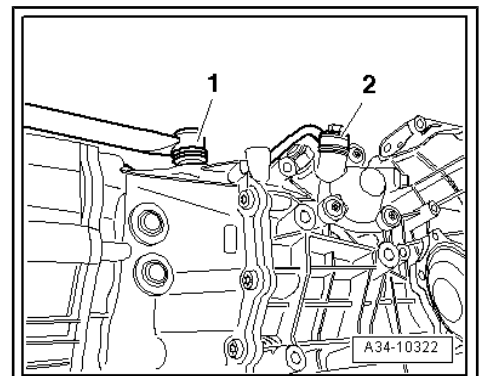


- Schrauben Sie die Verbindungsstange -2- der Schaltstange ab.



**Hinweis**

*-Pos. 1- nicht beachten.*



### 3 Montageübersicht - Tunnelquerträger, Getriebelager und Getriebe- stütze

1 - Schaltgetriebe

2 - Getriebestütze

aus- und einbauen  
 => Seite 97

3 - Schraube

- 23 Nm
- für Getriebestütze an Getriebe

4 - Getriebelager

aus- und einbauen  
 => Seite 97

5 - Schraube

- 23 Nm
- für Getriebelager an Getriebestütze

6 - Tunnelquerträger

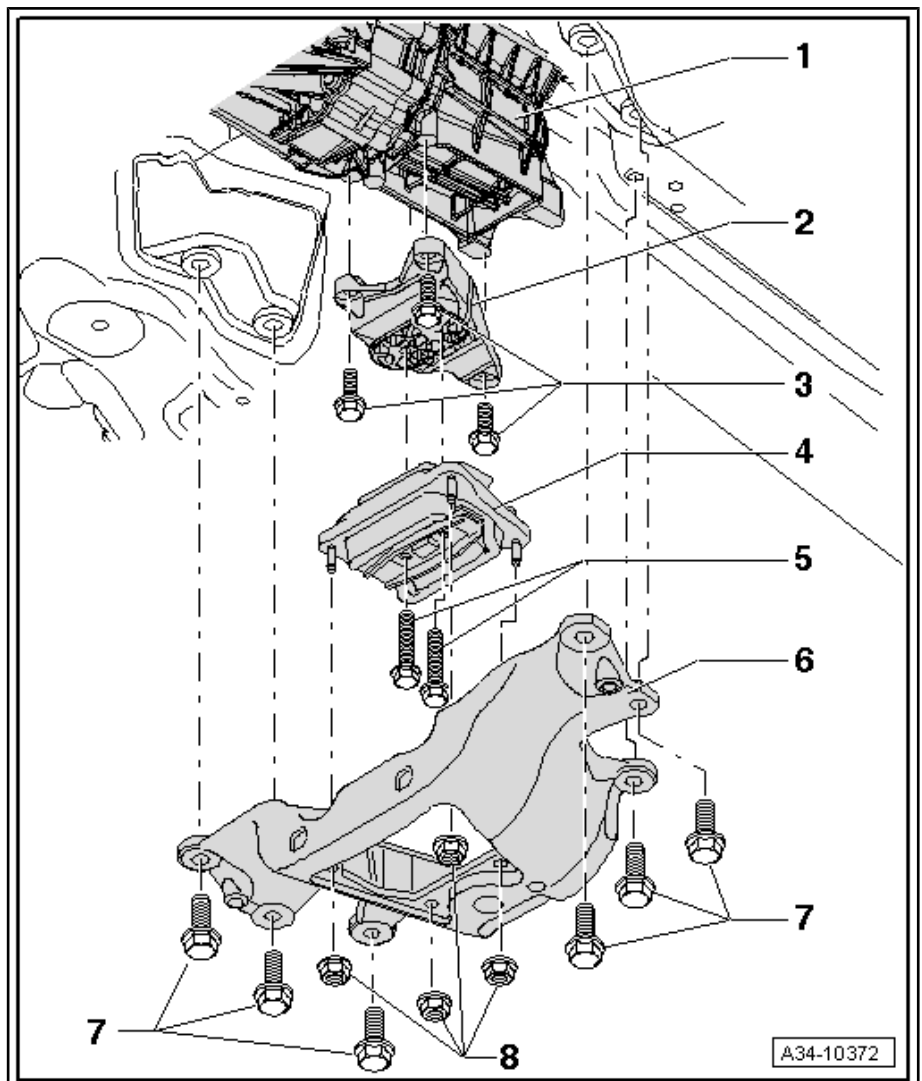
aus- und einbauen  
 => Seite 97

7 - Schraube

- 50 Nm
- für Tunnelquerträger an Aufbau

8 - Mutter

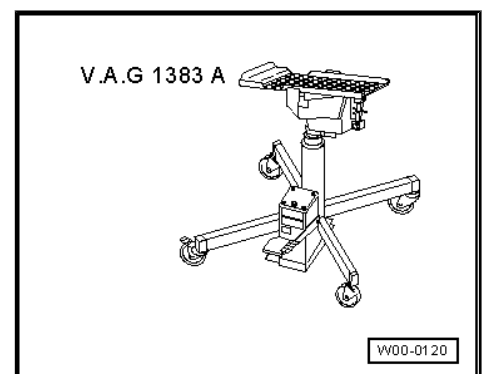
- 23 Nm
- für Tunnelquerträger an Getriebelager



#### 3.1 Tunnelquerträger, Getriebelager und Getriebestütze aus- und einbauen

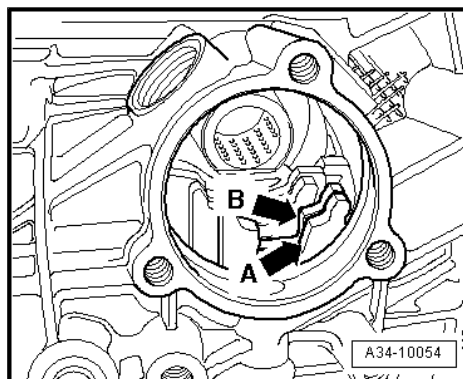
Benötigte Spezialwerkzeuge, Prüf- und Messgeräte sowie Hilfsmittel

- ◆ Motor- und Getriebeheber - V.A.G 1383 A-

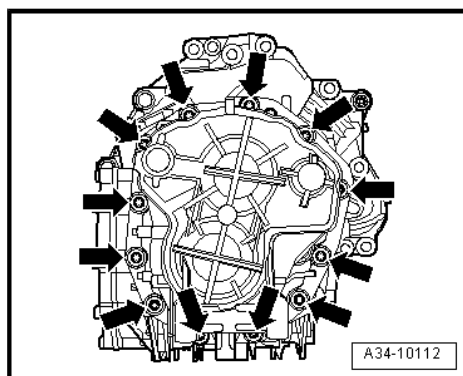




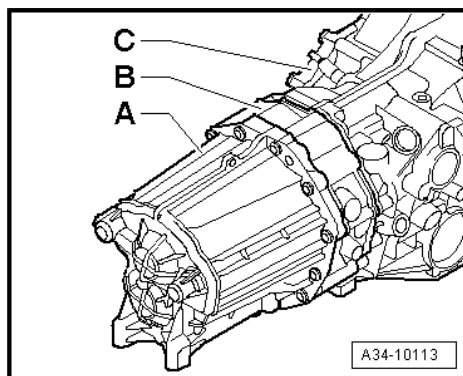
- Arretieren Sie die Antriebswelle durch Einlegen von 2 Gängen (z. B. Rückwärtsgang und 1. Gang), dazu 2 Schaltstangen -Pfeil A- und -Pfeil B- verschieben.



- Drehen Sie die Befestigungsschrauben für den Getriebedeckel -Pfeile- heraus.



- Ziehen Sie den Getriebedeckel -A- nach hinten ab, dabei muss das Lagergehäuse -B- am Getriebegehäuse -C- angebaut bleiben.



- Sichern Sie das Lagergehäuse mit 2 Schrauben M8 (ca. 70 mm lang) und Unterlegscheiben am Getriebegehäuse -Pfeile-.
- Ziehen Sie diese 2 Schrauben -Pfeile- mit maximal 5 Nm an.
- Ölfangschale -A- abnehmen.

