



Audi A3
(2003-2012)



Instandsetzung 7 Gang DK Getriebe 0AM / 0CW



Inhaltsverzeichnis

00 - Technische Daten	1
1 Kennzeichnung	1
1.1 Kennzeichnung Getriebe	1
2 Technische Daten	3
2.1 Zuordnung Getriebe - Motor	3
2.2 Füllmengen	3
3 Übersicht Kraftübertragung	4
3.1 Übersicht Kraftübertragung - Frontantrieb	4
4 Sicherheitshinweise	5
4.1 Allgemeine Sicherheitsvorschriften	5
4.2 Sicherheitsmaßnahmen bei Arbeiten an Fahrzeugen mit Start-Stopp-System	6
4.3 Sicherheitsmaßnahmen bei Probefahrt mit Prüf- und Messgeräten	6
4.4 Sicherheitsmaßnahmen bei Arbeiten an der Mechatronik	6
4.5 Sicherheitsmaßnahmen beim An- und Abschleppen	8
5 Reparaturhinweise	9
5.1 Allgemeine Hinweise	9
5.2 Sauberkeitsregeln	12
5.3 Allgemeine Reparaturhinweise	12
5.4 Kontaktkorrosion	14
30 - Kupplung	15
1 Kupplung	15
1.1 Montageübersicht - Doppelkupplung	15
1.2 Doppelkupplung ausbauen	18
1.3 Doppelkupplung einbauen	23
1.4 Dichtring für Antriebswelle ersetzen	28
1.5 Dichtring für innere Antriebswelle ersetzen	30
2 Kupplungsbetätigung	33
2.1 Montageübersicht - Kupplungseinrückung	33
2.2 Kupplungseinrückung aus- und einbauen	35
2.3 Kupplungseinrückung einstellen	41
34 - Betätigung, Gehäuse	66
1 Transport des Getriebes	66
2 Befestigung am Motor- und Getriebehalter	69
3 Mechatronik	71
3.1 Montageübersicht - Mechatronik	71
3.2 Mechatronik aus- und einbauen	72
3.3 Mechatronik von Hand in Ausbauposition bringen	82
3.4 Grundeinstellungen	85
3.5 Faltenbalg mit Kupplungssteller ersetzen	86
3.6 Steuergerät für Mechatronik ersetzen	91
4 Getriebeöl	96
4.1 Hydrauliköl für Mechatronik ablassen und auffüllen	96
35 - Räder, Wellen	99
1 Parksperr	99
1.1 Deckel für Parksperr aus- und einbauen	99
1.2 Parksperr aus- und einbauen	99
39 - Achsantrieb, Ausgleichgetriebe	101
1 Dichtringe	101



1.1	Einbauorteübersicht - Dichtringe	101
1.2	Dichtring links ersetzen	101
1.3	Dichtring rechts ersetzen	103
2	Ausgleichsgetriebe	105
2.1	Montageübersicht - Ausgleichsgetriebe	105
2.2	Flanschwelle links aus- und einbauen	107
2.3	Flanschwelle rechts aus- und einbauen	108
2.4	Steckwelle aus- und einbauen	108

1.1.2 Montageübersicht - Doppelkupplung, Getriebebaudatum ab 06.2011



Vorsicht!

Beschädigungsgefahr der Nachstellvorrichtung der Kupplung.

- ◆ Die Kupplung ist selbstnachstellend. Erschütterungen können sich negativ auf diese Nachstellvorrichtung auswirken. Kupplung beim Einbau nicht in das Getriebe fallen lassen.
- ◆ Eine Kupplung, die auf eine harte Unterlage herabgefallen ist oder Beschädigungen zeigt, darf nicht mehr eingebaut werden.

1 - Scharnierlager

- für großen Einrückhebel „K 1“
- wird nicht ersetzt

2 - Kugelzapfen

- für kleinen Einrückhebel „K 2“
- aus- und einbauen
⇒ [Seite 55](#)

3 - Einstellscheibe „SK 1“

- Dicke bestimmen
⇒ [Seite 53](#)

4 - Einstellscheibe „SK 2“

- Dicke bestimmen
⇒ [Seite 53](#)

5 - Kleines Einrücklager für „K 2“

6 - Doppelkupplung

- ausbauen ⇒ [Seite 18](#)
- einbauen ⇒ [Seite 23](#)

7 - Sicherungsring

- nach Demontage ersetzen

8 - Nabe

9 - Sicherungsring

- nach Demontage ersetzen

10 - Großer Einrückhebel für „K 1“

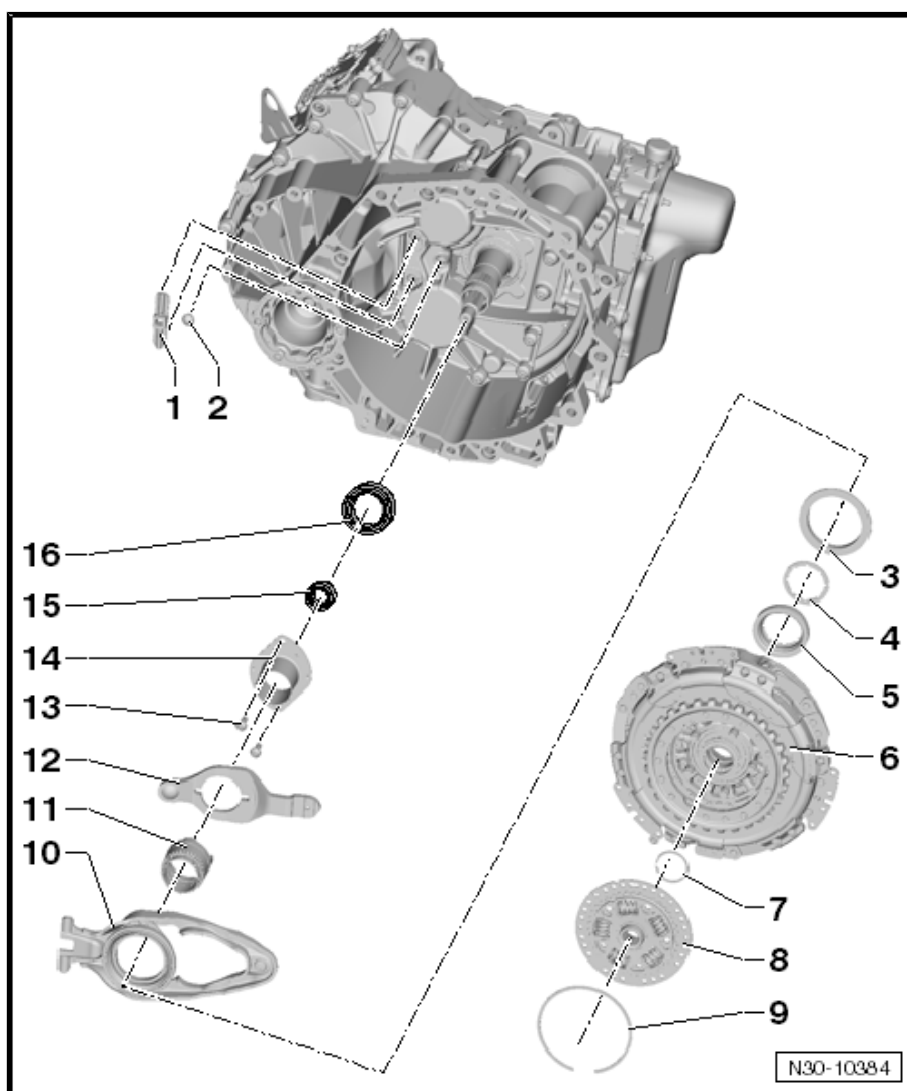
- mit Einrücklager
- aus- und einbauen ⇒ [Seite 38](#)

11 - Führungshülse-Oberteil

- für kleinen Einrückhebel „K 2“
- wird zusammen mit kleinem Einrückhebel und Führungshülse-Unterteil aus- und eingebaut

12 - Kleiner Einrückhebel für „K 2“

- wird zusammen mit Führungshülse-Ober- und Unterteil aus- und eingebaut



2.2 Kupplungseinrückung aus- und einbauen

⇒ „2.2.1 Kupplungseinrückung aus- und einbauen, Getriebebaudatum bis 05.2011“, Seite 35

⇒ „2.2.2 Kupplungseinrückung aus- und einbauen, Getriebebaudatum ab 06.2011“, Seite 38

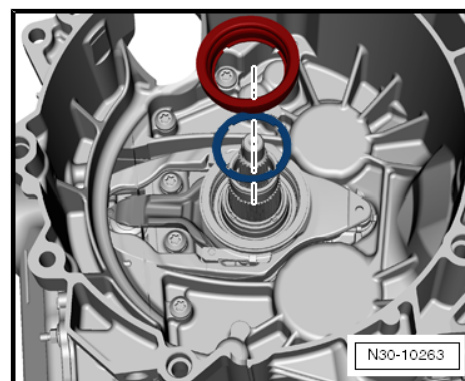
2.2.1 Kupplungseinrückung aus- und einbauen, Getriebebaudatum bis 05.2011

Voraussetzung:

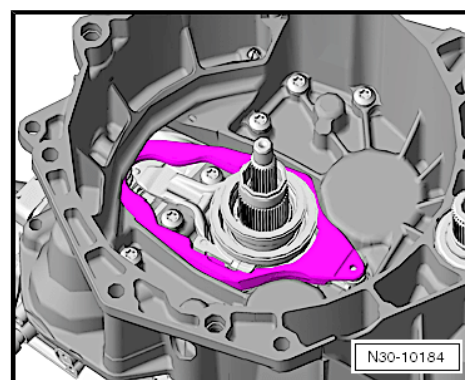
Doppelkupplung ist ausgebaut ⇒ Seite 18 .

Ausbauen

– Kleines Einrücklager mit Einstellscheibe herausnehmen.



– Großen Einrückhebel herausnehmen.

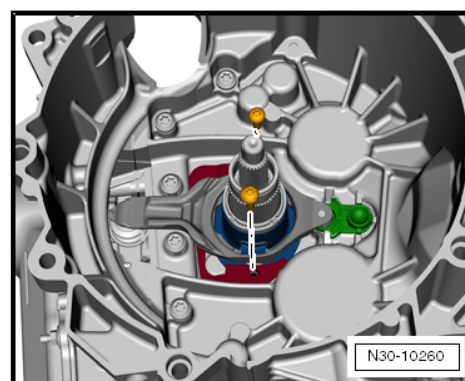


– Schrauben herausdrehen und kleinen Einrückhebel mit Bügel abnehmen.

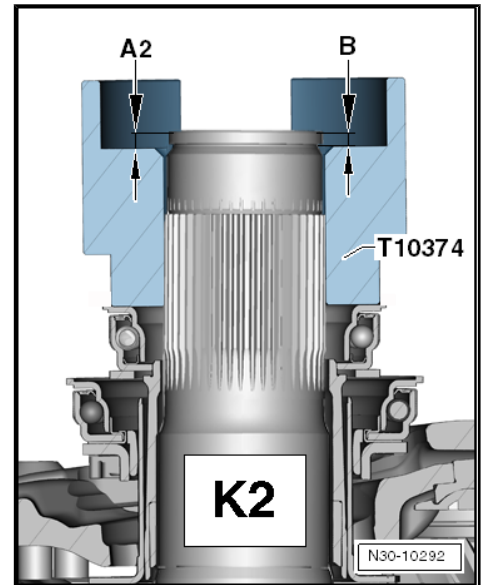


Hinweis

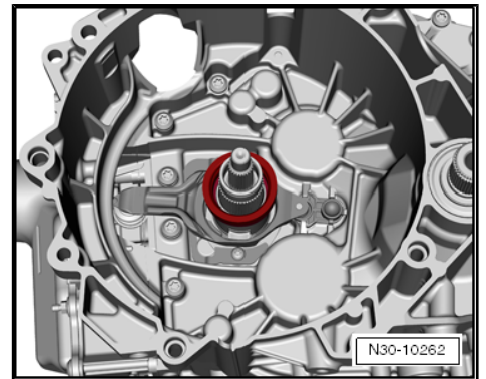
Nur wenige »ältere« Getriebe haben keinen Bügel.



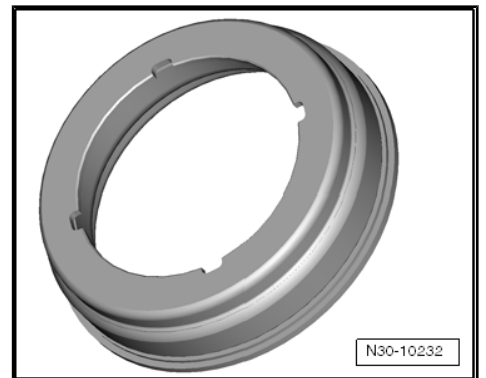
8. Schritt: Ermittlung Maß „A 2“ für das Einrücklager der Kupplung „K 2“



- Nur das kleine Einrücklager einsetzen.



Das kleine Einrücklager passt wegen der 4 Nuten nur in einer Stellung.



- Durch Drehen -Pfeile- prüfen, ob das kleine Einrücklager richtig eingebaut ist und die Nuten richtig sitzen.

