



Audi TT
(2006-2014)



6 Gang Schaltgetriebe 02S Frontantrieb

Inhaltsverzeichnis

00 - Technische Daten	1
1 Kennzeichnung	1
1.1 Kennzeichnung Getriebe	1
2 Technische Daten	3
2.1 Zuordnung Getriebe - Motor	3
2.2 Füllmengen	4
2.3 Berechnung des Übersetzungsverhältnisses	4
3 Übersicht Kraftübertragung	5
3.1 Übersicht Kraftübertragung - Frontantrieb	5
4 Sicherheitshinweise	6
4.1 Sicherheitsmaßnahmen bei Arbeiten an Fahrzeugen mit Start-Stopp-System	6
5 Reparaturhinweise	7
5.1 Allgemeine Reparaturhinweise	7
30 - Kupplung	14
1 Kupplungsbetätigung	14
1.1 Übersicht - Kupplungsbetätigung	14
1.2 Montageübersicht - Fußhebelwerk	15
1.3 Montageübersicht - Kupplungshydraulik	18
1.4 Montageübersicht - Kupplungsausrückung	23
1.5 Kupplungsgeber- und Kupplungsnehmerzylinder prüfen	26
1.6 Übertotpunktfeder aus- und einbauen	27
1.7 Kupplungspedal aus- und einbauen	30
1.8 Lagerbock aus- und einbauen	33
1.9 Kupplungspositionsgeber G476 aus- und einbauen	39
1.10 Kupplungsgeberzylinder aus- und einbauen	40
1.11 Kupplungsnehmerzylinder aus- und einbauen	42
1.12 Leitungen für Kupplungsbetätigung aus- und einbauen	46
1.13 Kupplungsbetätigung entlüften	48
2 Kupplung	50
2.1 Montageübersicht - Kupplung	50
2.2 Kupplungsfabrikate unterscheiden	57
2.3 Kupplung aus- und einbauen	59
34 - Betätigung, Gehäuse	67
1 Schaltbetätigung	67
1.1 Einbaulage - Schaltbetätigung	67
1.2 Montageübersicht - Schaltknopf und Abdeckung	68
1.3 Montageübersicht - Schalthebel und Schaltgehäuse	69
1.4 Montageübersicht - Betätigungsseilzüge	71
1.5 Schaltknopf aus- und einbauen	80
1.6 Schaltbetätigung aus- und einbauen	81
1.7 Schaltbetätigung zerlegen und zusammenbauen	87
1.8 Betätigungsseilzug aus- und einbauen	95
1.9 Schaltbetätigung einstellen	97
1.10 Schaltbetätigung prüfen	100
1.11 Dichtring für Schaltwelle ersetzen	101
2 Getriebe aus- und einbauen	104
2.1 Getriebe ausbauen	104
2.2 Getriebe einbauen	117
2.3 Anzugsdrehmomente für Getriebe	128
3 Aggregatelagerung	129



3.1	Montageübersicht - Aggregatelagerung	129
3.2	Getriebelager aus- und einbauen	131
3.3	Pendelstütze aus- und einbauen	135
4	Transport des Getriebes	137
5	Getriebeöl	139
5.1	Getriebeölstand prüfen	139
5.2	Getriebeöl ablassen und auffüllen	139
6	Getriebe zerlegen und zusammenbauen	143
6.1	Schematische Übersicht - Getriebe	143
6.2	Montageübersicht - Getriebe	144
6.3	Montageübersicht - Deckel für Getriebegehäuse und 5./6. Gang	144
6.4	Montageübersicht - Getriebegehäuse und Schaltbetätigung	148
6.5	Montageübersicht - Schalteinheit	150
6.6	Montageübersicht - Antriebswelle, Abtriebswellen, Ausgleichsgetriebe, Schaltstangen	150
6.7	Montageübersicht - Schaltgabeln	152
6.8	Deckel für Getriebegehäuse und 5./6. Gang ab- und anbauen	155
6.9	Getriebe zerlegen und zusammenbauen	164
6.10	Schaltgabeln in Stand setzen	191
6.11	Schalteinheit in Stand setzen	195
7	Getriebegehäuse, Kupplungsgehäuse	198
7.1	Montageübersicht - Getriebegehäuse und Kupplungsgehäuse	198
7.2	Montageübersicht - Deckel für Getriebegehäuse	201
7.3	Getriebegehäuse und Kupplungsgehäuse in Stand setzen	202
7.4	Deckel für Getriebegehäuse in Stand setzen	207
35 - Räder, Wellen		212
1	Antriebswelle	212
1.1	Montageübersicht - Antriebswelle	212
1.2	Antriebswelle zerlegen und zusammenbauen	215
1.3	Antriebswelle einstellen	222
2	Abtriebswelle	228
2.1	Montageübersicht - Abtriebswelle	228
2.2	Abtriebswelle zerlegen und zusammenbauen	231
2.3	Abtriebswelle einstellen	245
3	Rücklaufwelle	249
3.1	Montageübersicht - Rücklaufwelle	249
3.2	Rücklaufwelle zerlegen und zusammenbauen	251
39 - Achsantrieb, Ausgleichgetriebe		255
1	Dichtringe	255
1.1	Dichtring links ersetzen	255
1.2	Dichtring rechts ersetzen	258
2	Ausgleichsgetriebe	265
2.1	Montageübersicht - Ausgleichsgetriebe	265
2.2	Ausgleichsgetriebe zerlegen und zusammenbauen	267
2.3	Ausgleichsgetriebe einstellen	275
3	Einstellübersicht	279

1 - Bremsflüssigkeitsbehälter
2 - Dichtung

- für Nachlaufschlauch aus Kunststoff
- Die Dichtungen müssen sich im Nachlaufschlauch befinden

3 - Nachlaufschlauch

- Baustandsabhängig aus Gummi oder Kunststoff
- Nachlaufschlauch aus Kunststoff mit zusätzlichen Dichtungen ⇒ [Pos. 2 \(Seite 22\)](#)

4 - Kupplungsgeberzylinder

- aus- und einbauen ⇒ [Seite 40](#)

5 - Klammer

- zum Aus- und Einbau der Rohrleitung Klammer bis Anschlag herausziehen

6 - Dichtring oder O-Ring

- beschädigte O-Ringe ersetzen
- auf Leitungsanschluss aufziehen
- mit Bremsflüssigkeit einsetzen
- Dichtringe/O-Ringe der Ausführung des Leitungsanschlusses angepasst ⇒ [Seite 20](#)

- Zuordnung ⇒ Elektronischer Teilekatalog

7 - Aufnahmeclip

- zum Aus- und Einbauen Kupplungsgeberzylinder vom Kupplungspedal trennen ⇒ [Seite 30](#)

8 - Kupplungspedal
9 - Mutter

- 20 Nm
- für Lagerbock an Stirnwand

10 - Halter

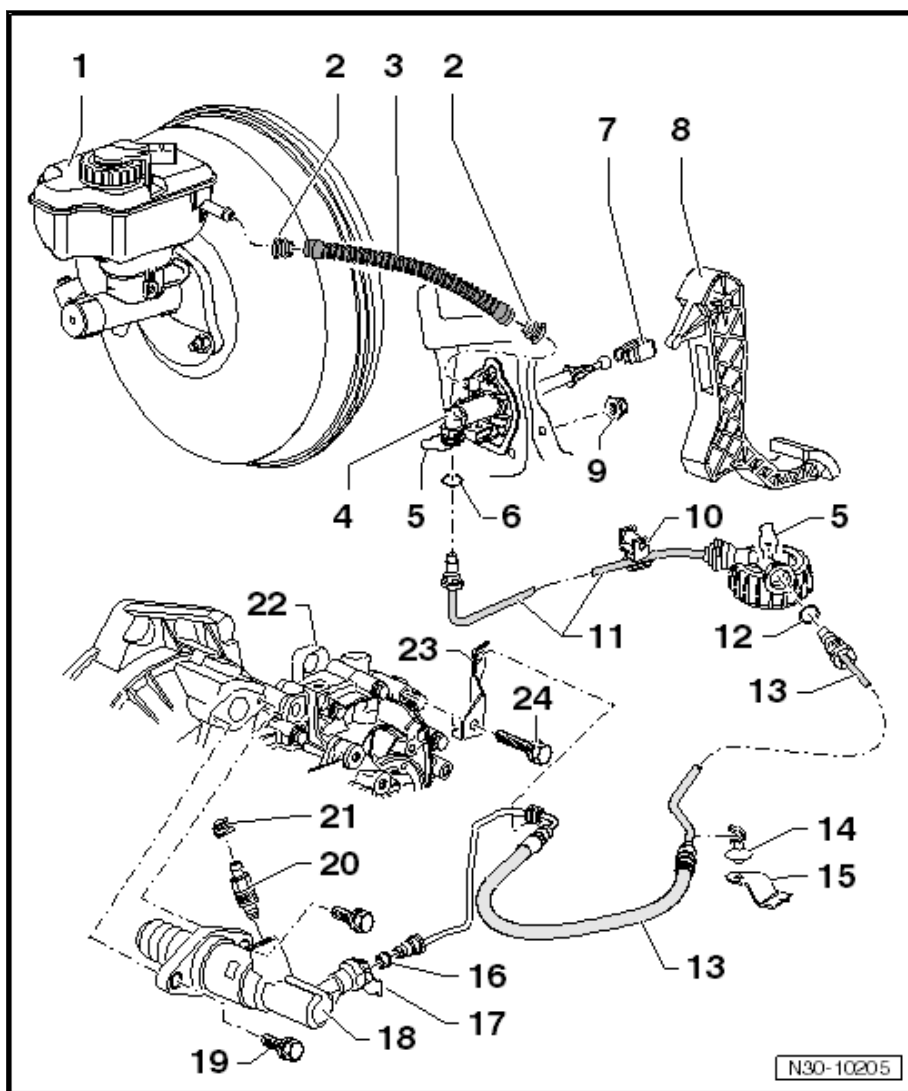
- am Aufbau befestigt

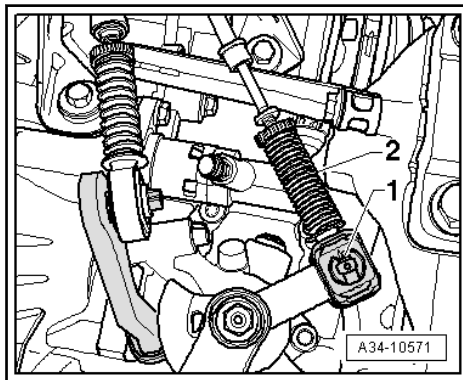
11 - Rohrleitung

- Zuordnung ⇒ Elektronischer Teilekatalog

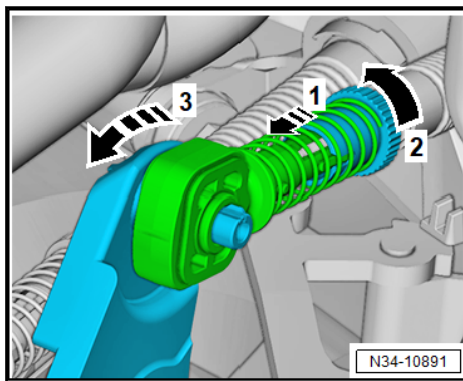
12 - Dichtring oder O-Ring

- beschädigte O-Ringe ersetzen
- auf Leitungsanschluss aufziehen
- mit Bremsflüssigkeit einsetzen
- Dichtringe/O-Ringe der Ausführung des Leitungsanschlusses angepasst ⇒ [Seite 20](#)
- Zuordnung ⇒ Elektronischer Teilekatalog

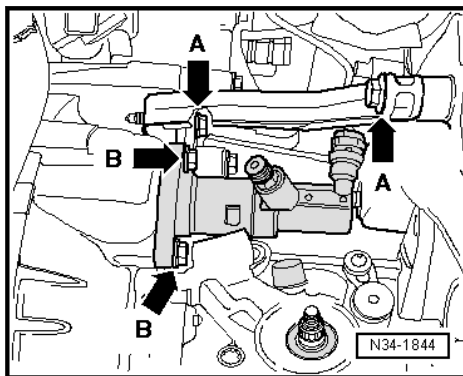




- Schaltseilzug -2- vom Zapfen abziehen.
- Sicherungsmechanismus bis Anschlag nach vorn in -Pfeilrichtung 1- ziehen und danach nach links in -Pfeilrichtung 2- verriegeln.



- Wählumlenkhebel nach vorn drücken -Pfeilrichtung 3- und Wählseilzug herausziehen.
- Binden Sie dann den Schaltseilzug und Wählseilzug hoch.
- Getriebebestütze -Pfeile A- abbauen.



- Kupplungsnehmerzylinder ausbauen -Pfeile B-.

1 - Zweimassenschwungrad

- aus- und einbauen
 ⇒ Rep.-Gr. 13; Zylinderblock Getriebeseite; Schwungrad aus- und einbauen
- auf festen Sitz der Zentrierstifte achten
- Anlagefläche für Kupplungsbelag frei von Rillen, Öl und Fett
- Ausbauvorschrift beachten ⇒ [Seite 57](#)

2 - Kupplungsscheibe

- aus- und einbauen ⇒ [Seite 62](#)
- nur gemeinsam mit SAC-Druckplatte ersetzen
- Einbaulage: Beschriftung „Getriebeseite“ zeigt zum Getriebe
- Durchmesser der Kupplungsscheibe
 ⇒ Elektronischer Teilekatalog

3 - SAC-Druckplatte

- SAC (= self adjusting clutch) bedeutet „selbstnachstellende Kupplung“
- nur gemeinsam mit Kupplungsscheibe ersetzen
- aus- und einbauen ⇒ [Seite 62](#)
- Verstellringposition bei neuer SAC-Druckplatte prüfen ⇒ [Seite 64](#)
- passt nur in einer Stellung auf das Schwungrad
- Enden der Membranfeder prüfen ⇒ [Seite 52](#)
- Federverbindung und Nietverbindungen prüfen ⇒ [Seite 56](#)
- Blechring prüfen ⇒ [Seite 57](#)
- Anlagefläche für Kupplungsbelag muss frei von Rillen, Öl und Fett sein

4 - Schraube

- M6 - 13 Nm
- M7 - 20 Nm
- nacheinander in Schritten von 90° lösen und anziehen

Enden der Membranfeder prüfen

