



**Audi A4**  
(2000-2008)



**Multitronic 01J Frontantrieb**

## Inhaltsverzeichnis

<b>00 - Technische Daten</b> .....	<b>1</b>
1 Kennzeichnung des Getriebes .....	1
2 Hinweise zum Stufenlosen Automatikgetriebe „multitronic 01J Frontantrieb“ .....	2
3 Kennbuchstaben, Aggregatezuordnung, Übersetzungen, Ausrüstung .....	3
4 Füllmengen - Getriebeöle .....	8
5 Sicherheitsmaßnahmen .....	9
6 Hinweise zum An- und Abschleppen .....	10
7 Reparaturhinweise .....	11
8 Kontaktkorrosion! .....	13
9 Sauberkeitsregeln bei Arbeiten am Getriebe .....	14
10 Häufige Schadensfälle .....	15
<b>13 - Kurbeltrieb</b> .....	<b>16</b>
1 Dämpfereinheit aus- und einbauen .....	16
1.1 Dämpfereinheit aus- und einbauen .....	16
<b>37 - Betätigung, Gehäuse</b> .....	<b>18</b>
1 Elektrisch/Elektronische Bauteile und Einbauorte .....	18
2 Schaltbetätigung instand setzen, bis Fahrzeug-Identifizierungsnummer 8E_6A156499 ..	23
2.1 Schaltbetätigung prüfen, bis Fahrzeug-Identifizierungsnummer 8E_6A156499 .....	23
2.2 Schaltbetätigung aus- und einbauen, bis Fahrzeug-Identifizierungsnummer 8E_6A156499 .....	25
2.3 Montageübersicht - Griff für Wählhebel, Abdeckung für Schaltbetätigung, bis Fahrzeug-Identifizierungsnummer 8E_6A156499 .....	28
2.4 Griff für Wählhebel aus- und einbauen, bis Fahrzeug-Identifizierungsnummer 8E_6A156499 .....	30
2.5 Abdeckung für Schaltbetätigung aus- und einbauen, bis Fahrzeug-Identifizierungsnummer 8E_6A156499 .....	31
2.6 Schalter für Tiptronic F189 aus- und einbauen, bis Fahrzeug-Identifizierungsnummer 8E_6A156499 .....	31
2.7 Montageübersicht - Schaltbetätigung zerlegen und zusammenbauen, bis Fahrzeug-Identifizierungsnummer 8E_6A156499 .....	32
2.8 Schaltbetätigung zerlegen und zusammenbauen, bis Fahrzeug-Identifizierungsnummer 8E_6A156499 .....	34
2.9 Magnet für Wählhebelsperre N110 aus- und einbauen, bis Fahrzeug-Identifizierungsnummer 8E_6A156499 .....	36
2.10 Montageübersicht - Wählhebelseilzug und Sperrzug, bis Fahrzeug-Identifizierungsnummer 8E_6A156499 .....	36
2.11 Wählhebelseilzug aus- und einbauen, bis Fahrzeug-Identifizierungsnummer 8E_6A156499 .....	38
2.12 Wählhebelseilzug einstellen, bis Fahrzeug-Identifizierungsnummer 8E_6A156499 .....	43
2.13 Wählhebelseilzug in Grundeinstellung bringen, bis Fahrzeug-Identifizierungsnummer 8E_6A156499 .....	46
2.14 Sperrzug aus- und einbauen, bis Fahrzeug-Identifizierungsnummer 8E_6A156499 .....	48
2.15 Sperrzug einstellen, bis Fahrzeug-Identifizierungsnummer 8E_6A156499 .....	50
3 Schaltbetätigung instand setzen, ab Fahrzeug-Identifizierungsnummer 8E_6A156500 ..	52
3.1 Schaltbetätigung prüfen, ab Fahrzeug-Identifizierungsnummer 8E_6A156500 .....	52
3.2 Montageübersicht - Griff für Wählhebel, Abdeckung für Schaltbetätigung, ab Fahrzeug-Identifizierungsnummer 8E_6A156500 .....	54
3.3 Griff für Wählhebel aus- und einbauen, ab Fahrzeug-Identifizierungsnummer 8E_6A156500 .....	55
3.4 Abdeckung für Schaltbetätigung aus- und einbauen, ab Fahrzeug-Identifizierungsnummer 8E_6A156500 .....	56

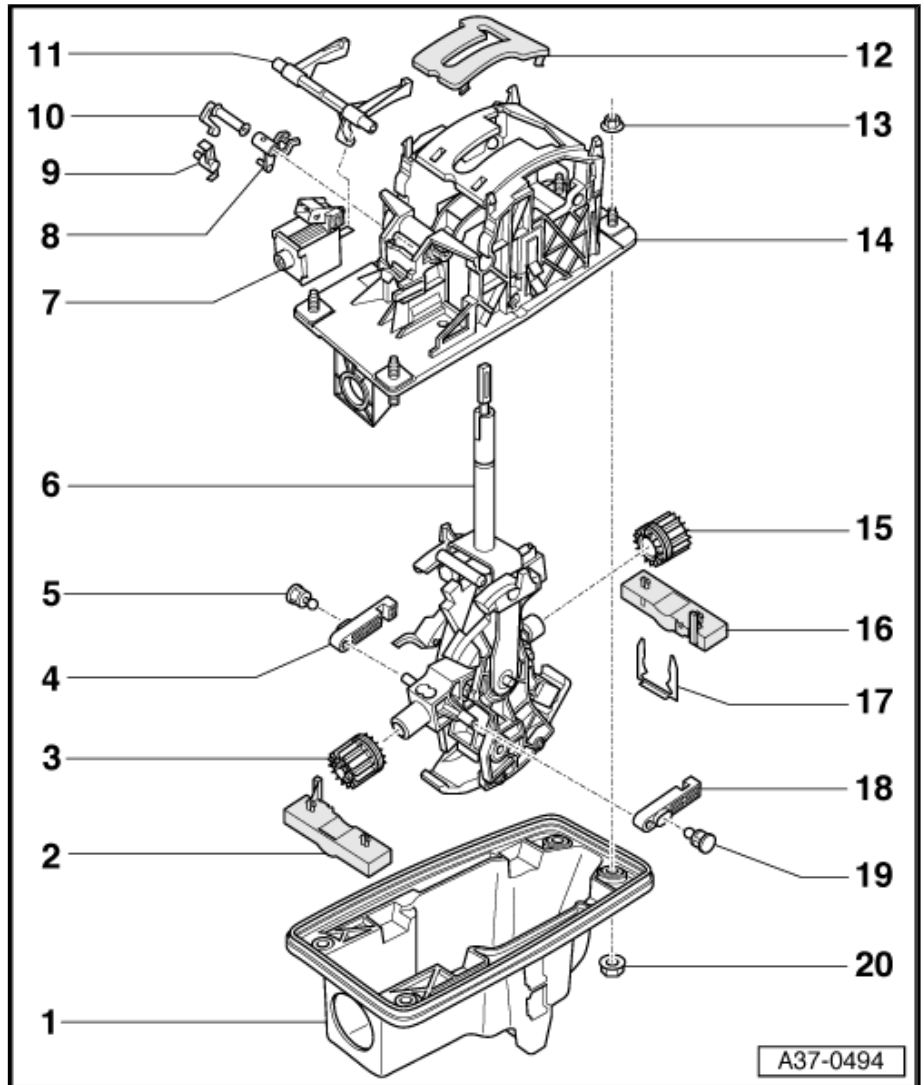


3.5	Schalter für Tiptronic F189 aus- und einbauen, ab Fahrzeug-Identifizierungsnummer 8E_6A156500	57
3.6	Schaltbetätigung - Montageübersicht, ab Fahrzeug-Identifizierungsnummer 8E_6A156500	57
3.7	Schaltbetätigung aus- und einbauen, ab Fahrzeug-Identifizierungsnummer 8E_6A156500	58
3.8	Magnet für Wählhebelsperre N110 aus- und einbauen, ab Fahrzeug-Identifizierungsnummer 8E_6A156500	62
3.9	Wählhebelseilzug und Sperrzug - Montageübersicht, ab Fahrzeug-Identifizierungsnummer 8E_6A156500	62
3.10	Wählhebelseilzug aus- und einbauen, ab Fahrzeug-Identifizierungsnummer 8E_6A156500	64
3.11	Wählhebelseilzug einstellen, ab Fahrzeug-Identifizierungsnummer 8E_6A156500	68
3.12	Wählhebelseilzug in Grundeinstellung bringen, ab Fahrzeug-Identifizierungsnummer 8E_6A156500	70
3.13	Sperrzug aus- und einbauen, ab Fahrzeug-Identifizierungsnummer 8E_6A156500	72
3.14	Sperrzug einstellen, ab Fahrzeug-Identifizierungsnummer 8E_6A156500	74
<b>4</b>	<b>Getriebe aus- und einbauen</b>	<b>76</b>
4.1	Getriebe ausbauen - Fahrzeuge mit 1,8l Turbo-Motor (auch Audi Cabriolet)	76
4.2	Getriebe ausbauen - Fahrzeuge mit 2,0l Saug-Motor (auch Audi Cabriolet)	85
4.3	Getriebe ausbauen - Fahrzeuge mit 2,0l TFSI-Motor (auch Audi Cabriolet)	94
4.4	Getriebe ausbauen - Fahrzeuge mit 6-Zyl. 2,4l und 3,0l Benzin-Motor (auch Audi Cabriolet)	104
4.5	Getriebe ausbauen - Fahrzeuge mit 6-Zyl. 3,2l FSI Benzin-Motor (auch Audi Cabriolet)	117
4.6	Getriebe ausbauen - Fahrzeuge mit 4-Zyl. TDI-Motor (auch Audi Cabriolet)	127
4.7	Getriebe ausbauen - Fahrzeuge mit 6-Zyl. TDI-Motor (auch Audi Cabriolet)	136
4.8	Getriebe einbauen	146
4.9	Transport des Getriebes	151
4.10	Getriebe am Motor- und Getriebehalter befestigen	152
4.11	Getriebelager, Getriebestütze und Tunnelquerträger aus- und einbauen	152
<b>5</b>	<b>ATF im Getriebe</b>	<b>156</b>
5.1	ATF-Stand prüfen und korrigieren	156
5.2	ATF wechseln bzw. nach Reparatur auffüllen	162
<b>6</b>	<b>ATF-Leitungen, ATF-Kühler und ATF-Zusatzfilter instand setzen</b>	<b>165</b>
6.1	ATF-Leitungen, ATF-Kühler und ATF-Zusatzfilter - Fahrzeuge mit 1,8l Turbo-Motor	165
6.2	ATF-Leitungen, ATF-Kühler und ATF-Zusatzfilter - Fahrzeuge mit 2,0l Saug-Motor	168
6.3	ATF-Leitungen, ATF-Kühler und ATF-Zusatzfilter - Fahrzeuge mit 2,0l TFSI-Motor	169
6.4	ATF-Leitungen, ATF-Kühler und ATF-Zusatzfilter - Fahrzeuge mit 6-Zyl. Benzin-Motor	170
6.5	ATF-Leitungen, ATF-Kühler und ATF-Zusatzfilter - Fahrzeuge mit 4-Zyl. TDI-Motor	171
6.6	ATF-Leitungen, ATF-Kühler und ATF-Zusatzfilter - Fahrzeuge mit 6-Zyl. TDI-Motor	173
6.7	ATF-Leitungen und ATF-Kühler reinigen	174
6.8	ATF-Zusatzfilter	175
6.9	ATF-Zusatzfilter aus- und einbauen - Fahrzeuge mit 1,8l Turbo-, 2,0l TFSI- und 4-Zyl. TDI-Motor	175
6.10	ATF-Zusatzfilter aus- und einbauen - Fahrzeuge mit 2,0l Saug- und 6-Zyl. Benzin-Motor	177
6.11	ATF-Zusatzfilter aus- und einbauen - Fahrzeuge mit 6-Zyl. TDI-Motor	180
6.12	ATF-Entlüfter aus- und einbauen	181
6.13	Wellendichtring für Schaltwelle ersetzen	181
<b>38</b>	<b>Räder, Regelung</b>	<b>182</b>
<b>1</b>	<b>Getriebe zerlegen und zusammenbauen</b>	<b>182</b>
1.1	Abschlussdeckel aus- und einbauen	182
1.2	Steuergerät für automatisches Getriebe J217 aus- und einbauen	187
1.3	Schaltwelle reinigen	187
1.4	Hydraulische Steuereinheit aus- und einbauen	188
1.5	Eingangswelle aus- und einbauen	188

1.6	Wellendichtring für Eingangswelle ersetzen .....	188
<b>39</b>	<b>- Achsantrieb, Ausgleichgetriebe .....</b>	<b>189</b>
<b>1</b>	<b>Achsöl im Achsantrieb vorn .....</b>	<b>189</b>
1.1	Achsölstand im Achsantrieb vorn prüfen .....	189
<b>2</b>	<b>Achsantrieb vorn instand setzen .....</b>	<b>191</b>
2.1	Flanschwelle links aus- und einbauen .....	191
2.2	Flanschwelle rechts aus- und einbauen .....	193
2.3	Deckel für Achsantrieb vorn aus- und einbauen .....	195
2.4	Wellendichtring für Flanschwelle links ersetzen .....	196
2.5	Wellendichtring für Flanschwelle rechts und Rillenkugellager ersetzen .....	196
2.6	Wellendichtring für Triebtrieb ersetzen .....	196

## 6 - Wählhebel

- Prüfen Sie, ob der Wählhebel in Stellung „D“ steht.
- Schwenken Sie den Sperrhebel -11- ganz nach oben.
- Schieben Sie den Wählhebel -6- von unten in die Funktionseinheit der Schaltbetätigung -14- ein.
- Stecken Sie die Sperrhebel für Tiptronic -4- und -18- sowie die Lagerbuchsen -3- und -15- am Wählhebel auf.
- Drücken Sie den Wählhebel -6- mit Lagerbuchsen in die Funktionseinheit der Schaltbetätigung ein und positionieren Sie ihn mit der Sicherungsspanne -17-.
- Verrasten Sie die Haltebügel -2- und -16- an der Funktionseinheit der Schaltbetätigung.
- Drücken Sie die Lagerbolzen -5- und -19- bis zum Einrasten in den Wählhebel -6-.
- Prüfen Sie, ob die Lagerbolzen in die Sperrhebel für Tiptronic eingreifen.
- Bauen Sie den Magnet für Wählhebelsperre -7- ein ⇒ [Seite 36](#) .
- Clipsen Sie die Schalthebelführung -12- ein.



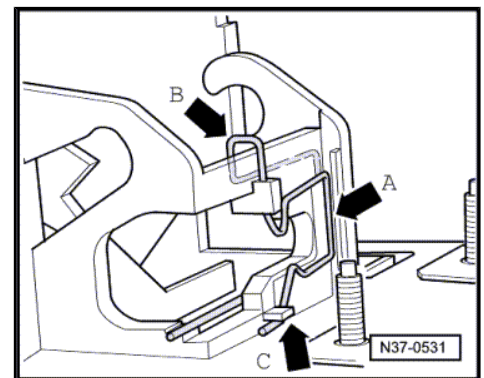
## Sicherungsfeder für Sperrzug aus- und einbauen

### Ausbauen:

- Zum Ausbauen des Sperrzugs Feder oben -Pfeil B- etwas anheben.
- Feder an der Haltenase -Pfeil C- aushängen und nach oben herausnehmen.

### Einbauen:

- Feder von oben -Pfeil B- einführen und an der Haltenase -Pfeil C- einhängen.
- Feder so ausrichten, dass sie in der Nut -Pfeil A- gleichmäßig zur Anlage kommt.



### 3.8 Magnet für Wählhebelsperre -N110- aus- und einbauen, ab Fahrzeug-Identifizierungsnummer 8E\_6A156500

#### Ausbauen

- Bauen Sie die Abdeckung für Schaltbetätigung aus  
⇒ [Seite 56](#) .
- Trennen Sie die elektrische Steckverbindung am Magnet für Wählhebelsperre -N110- .
- Drücken Sie den Rasthaken -A- in die Schaltung -Pfeil- und halten Sie ihn gedrückt.



#### Hinweis

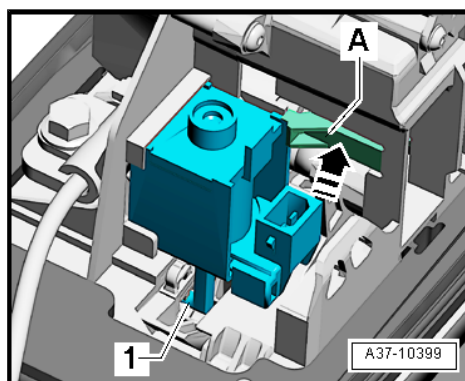
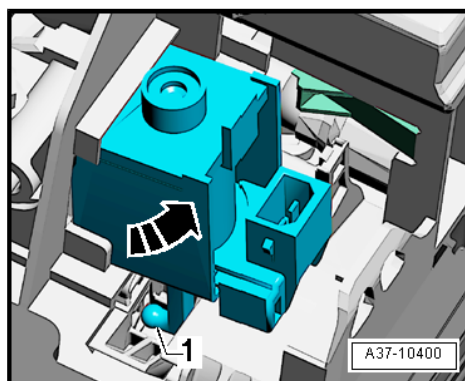
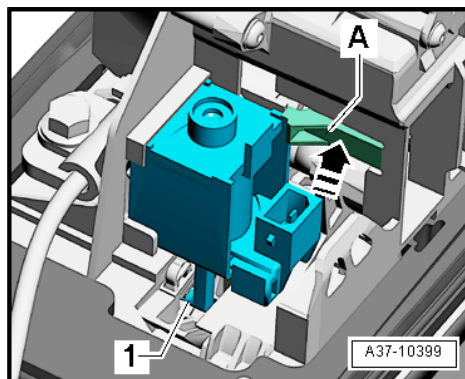
Bei abgebrochenem Rasthaken -A- muss die Funktionseinheit der Schaltbetätigung ersetzt werden.

- Kippen Sie den Magnet für Wählhebelsperre -N110- in -Pfeilrichtung- unten heraus, damit der Kugelkopf -1- aus dem Betätigungshebel an der Schaltbetätigung austrastet.
- Nehmen Sie den Magnet für Wählhebelsperre -N110- ab.

#### Einbauen

Der Einbau erfolgt in umgekehrter Reihenfolge, beachten Sie dabei Folgendes:

- Drehen Sie den Kugelkopf -1- in die richtige Einbaulage.
- Führen Sie den Magnet für Wählhebelsperre -N110- schräg von oben in die Schaltbetätigung ein.
- Kippen Sie den Magnet für Wählhebelsperre -N110- unten entgegen der-Pfeilrichtung-.
- Der Kugelkopf -1- muss vollständig in den Betätigungshebel an der Schaltbetätigung eingerastet sein.
- Fixieren Sie den Magnet für Wählhebelsperre -N110- am Rasthaken -A-.
- Bauen Sie die Abdeckung für Schaltbetätigung ein  
⇒ [Seite 56](#) .



### 3.9 Wählhebelseilzug und Sperrzug - Montageübersicht, ab Fahrzeug-Identifizierungsnummer 8E\_6A156500



#### Hinweis

- ◆ Wählhebelseilzug nicht biegen oder knicken.
- ◆ Zugöse und Kugelpfanne vor Einbau leicht mit Polyharnstoff-Fett -G 052 142 A2- fetten.