



Audi A4
(2000-2008)



6 Gang Schaltgetriebe 01E Allradantrieb

Inhaltsverzeichnis

00 - Technische Daten	1
1 Kennzeichnung des Getriebes	1
1.1 Kennbuchstaben, Aggregatezuordnung, Übersetzungen, Füllmengen	1
2 Kennzeichnung des Achsantriebs hinten	5
2.1 Kennzeichnung des Achsantriebs hinten	5
3 Übersicht Kraftübertragung	6
3.1 Berechnung des Übersetzungsverhältnisses „i“	6
4 Allgemeine Reparaturhinweise	8
4.1 Spezialwerkzeuge	8
4.2 Bauteile	8
30 - Kupplung	14
1 Kupplungsbetätigung instand setzen	14
1.1 Fußhebelwerk für Linkslenker-Fahrzeuge - Bauteileübersicht	15
1.2 Kupplungspedalschalter F36 aus- und einbauen	16
1.3 Kupplungspedalschalter für Motorstart F194 aus- und einbauen	17
1.4 Übertotpunktfeder aus- und einbauen	17
1.5 Fußhebelwerk für Rechtslenker-Fahrzeuge - Bauteileübersicht	18
1.6 Hydraulik - Bauteileübersicht	20
1.7 Hinweise zum Kupplungs-Geber- bzw. -Nehmerzylinder aus- und einbauen	22
1.8 Funktionsprüfung für Kupplungs-Geber- und -Nehmerzylinder	22
1.9 Kupplungs-Geberzylinder aus- und einbauen	23
1.10 Kupplungsanlage entlüften	30
2 Kupplungsausrückung instand setzen	32
2.1 Kupplungs-Nehmerzylinder aus- und einbauen	34
3 Kupplung instand setzen	42
3.1 Konventionelle Kupplung instand setzen	42
3.2 Konventionelle Kupplung aus- und einbauen	45
3.3 Kupplung mit SAC-Druckplatte - Bauteileübersicht	46
3.4 Kupplung mit SAC-Druckplatte aus- und einbauen	49
3.5 Verstellring der SAC-Kupplungsdruckplatte zurückstellen	50
34 - Betätigung, Gehäuse	53
1 Schaltbetätigung instand setzen	53
1.1 Einbaulage der Schaltbetätigung	53
1.2 Schaltbetätigung - Bauteileübersicht	54
1.3 Schaltknopf mit Abdeckung aus- und einbauen	56
1.4 Schaltbetätigung aus- und einbauen	57
1.5 Schaltbetätigung einstellen	61
1.6 Schalteinstellung prüfen	63
2 Getriebe aus- und einbauen	64
2.1 Getriebe ausbauen - Fahrzeuge mit 4-Zyl. Benzin-Motor	64
2.2 Getriebe ausbauen - Fahrzeuge mit 4-Zyl. TDI-Motor	74
2.3 Getriebe ausbauen - Fahrzeuge mit V6 Benzin-Motor	84
2.4 Getriebe ausbauen - Fahrzeuge mit V6 TDI-Motor	97
2.5 Getriebe einbauen	107
3 Getriebeöl im Schaltgetriebe	113
3.1 Getriebeölstand im Schaltgetriebe prüfen	113
3.2 Ölleitungen für Fahrzeuge mit V6 TDI-Motor (132 kW) - Bauteileübersicht	113
3.3 Ölpumpe aus- und einbauen	114
3.4 Getriebelager aus- und einbauen	115
4 Getriebe zerlegen und zusammenbauen	118



4.1	Lagergehäuse, Torsendifferential und Abschlussdeckel - Bauteileübersicht	119
4.2	Schaltgetriebe und Schaltwelle - Bauteileübersicht	120
4.3	5. und 6. Gang - Bauteileübersicht	121
4.4	Antriebswelle, Triebling, Hohlwelle und innere Schaltung - Bauteileübersicht	122
4.5	Lagergehäuse, Torsendifferential, Abschlussdeckel, innere Schaltung, Antriebswelle, Triebling und Hohlwelle aus- und einbauen	123
4.6	Lagergehäuse zerlegen und zusammenbauen	143
4.7	Lagerung für Torsendifferential instand setzen	148
4.8	Abschlussdeckel instand setzen	153
4.9	Zwischengehäuse instand setzen	157
4.10	Einstellscheibe „S4“ neu bestimmen	161
4.11	Getriebegehäuse instand setzen	165
4.12	Schaltwelle und Schaltzylinder instand setzen	173
35	- Räder, Wellen	176
1	Antriebswelle zerlegen und zusammenbauen	176
2	Triebling und Hohlwelle zerlegen und zusammenbauen	182
39	- Achsantrieb, Ausgleichgetriebe hinten	192
39	- Achsantrieb, Ausgleichgetriebe vorn	193
1	Achsantrieb vorn instand setzen	193
1.1	Flanschswelle links aus- und einbauen	193
1.2	Flanschswelle rechts aus- und einbauen	197
1.3	Dichtring für Flanschswelle ersetzen	202
1.4	Geber für Geschwindigkeitsmesser G22 aus- und einbauen	203
1.5	Antriebsrad für Geber für Geschwindigkeitsmesser G22 aus- und einbauen	204
1.6	Dichtring und Rillenkugellager für Flansch für Kardanwelle am Getriebe ersetzen	204
2	Achsantrieb vorn zerlegen und zusammenbauen	212
2.1	Ausgleichgetriebe aus- und einbauen	212
2.2	Ausgleichgetriebe zerlegen und zusammenbauen	213
2.3	Triebling und Tellerrad einstellen	221
2.4	Triebling einstellen	224
2.5	Tellerrad einstellen	231

1.6 Hydraulik - Bauteileübersicht

1 - Vorratsbehälter für Bremsflüssigkeit

2 - Nachlaufschlauch

- für Kupplungs-Geberzylinder

3 - Rohr-Schlauchleitung

- für Steckanschlüsse am Kupplungs-Geber-/Nehmerzylinder
- vom Kupplungs-Geber-/Nehmerzylinder trennen ⇒ [Seite 22](#)
- Zuordnung für Links- bzw. Rechtslenker-Fahrzeuge ⇒ Elektronischer Teilekatalog

4 - Tülle

5 - Lagerbock

6 - Kupplungspedal

7 - Kupplungs-Geberzylinder

- aus- und einbauen ⇒ [Seite 23](#)
- Klammer -Pfeil A- und Dichtung -Pfeil B- dürfen nicht demontiert werden
- zum Ausbau der Rohr-Schlauchleitung Klammer -Pfeil A- nur bis zum Anschlag herausziehen ⇒ [Seite 22](#)

8 - Innensechskantschraube - 20 Nm

9 - Aufnahme

- nur bei ausgebautem Kupplungs-Geberzylinder ersetzen
- abhebeln ⇒ [Seite 21](#)
- eindrücken ⇒ [Seite 21](#)

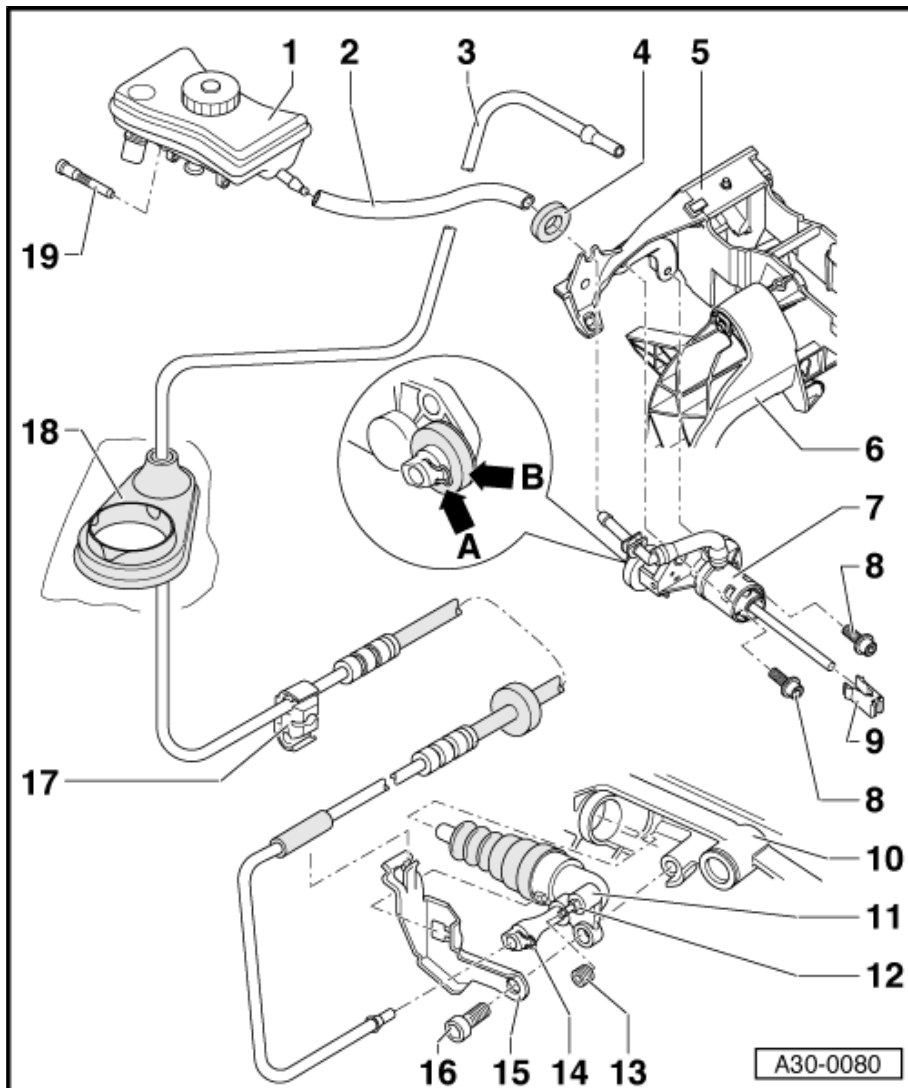
10 - Getriebe

11 - Kupplungs-Nehmerzylinder

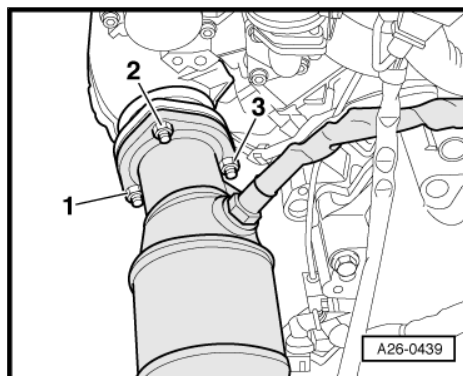
- nach Ausbau Kupplungspedal nicht mehr betätigen
- aus- und einbauen ⇒ [Seite 34](#)
- nach Arbeiten an der hydraulischen Kupplungsbetätigung Kupplungs-Nehmerzylinder entlüften ⇒ [Seite 30](#)
- von Rohr-Schlauchleitung trennen ⇒ [Seite 22](#)
- es darf keine Bremsflüssigkeit auf das Getriebe gelangen

12 - Entlüfterventil

- mit 4,5 Nm festziehen
- Arbeitsreihenfolge beim Entlüften beachten ⇒ [Seite 30](#)
- ein abgebrochenes Entlüfterventil kann mit einem 3 mm-Innensechskantschlüssel ausgedreht werden

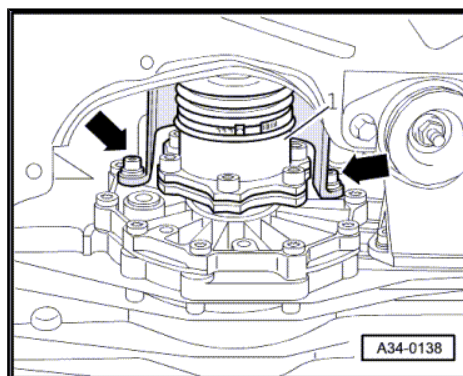


- Drehen Sie die von unten zugänglichen Muttern -1- und -3- der Verschraubung Abgasvorrohr/Abgaskrümmmer links heraus.
- Ziehen Sie das Abgasvorrohr vom Abgaskrümmmer links ab und nehmen Sie den vorderen Teil der Abgasanlage ab.

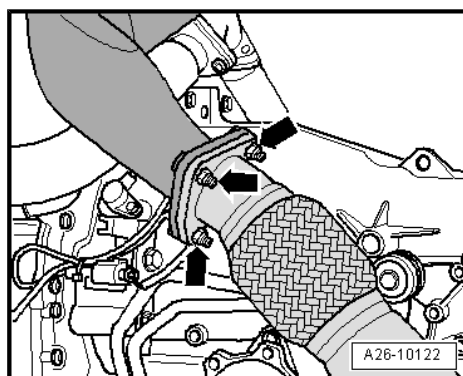


Fahrzeuge mit V6 TDI-Motor:

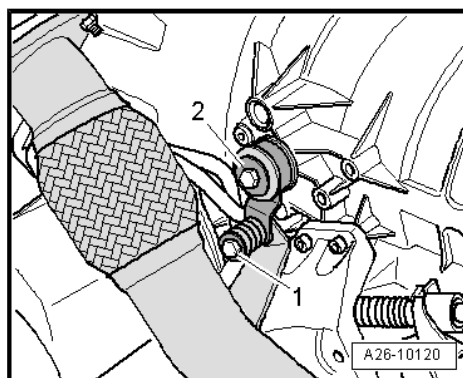
- Schrauben Sie das Wärmeschutzblech für Gelenkwelle links ab -Pfeile-.



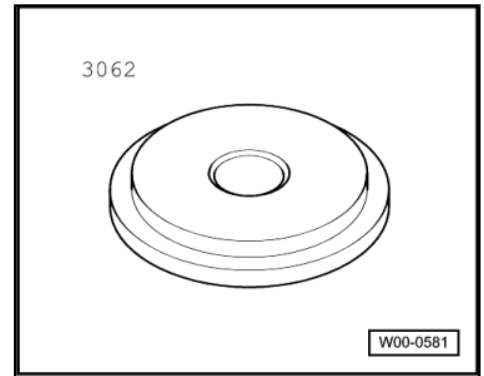
- Drehen Sie die Muttern -Pfeile- heraus.



- Drehen Sie die Schraube -1- heraus.

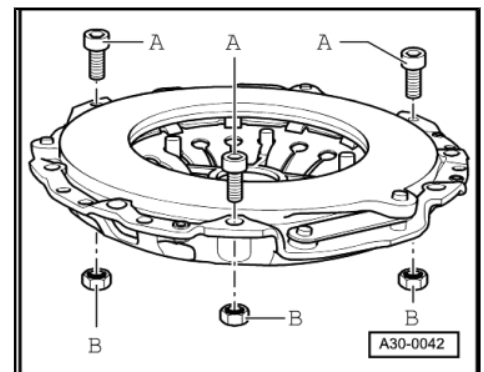


◆ Druckscheibe -3062-



Arbeitsablauf

- Setzen Sie, wie im Bild gezeigt, 3 Druckplatten-Befestigungsschrauben -A- um 120° (1/3 Umdrehung) versetzt in die Befestigungslöcher der Druckplatte ein.
- Drehen Sie 3 Muttern M8 -Pos. B- auf die Schrauben -A- und ziehen Sie die Muttern fest.



- Legen Sie die SAC-Druckplatte so auf die Presse, dass nur die 3 Schraubenköpfe -Pfeile- aufliegen.
- Zentrieren Sie die Druckscheibe -3062- mittig auf der Druckplatte.

