



**ÓT Y Áer E87**  
(2004-2011)Á



**Fahrwerk, Lenkung und Bremsen**

# Inhaltsverzeichnis

## 31 Vorderachse

- 3100 Allgemeines
- 3110 Vorderachsaufhängung
- 3111 Vorderachsträger
- 3112 Lenker und Streben mit Gummilagern
- 3121 Radlagerung und Achsschenkel
- 3131 Federbein
- 3132 Stoßdämpfer
- 3133 Feder mit Aufhängung
- 3135 Stabilisator

## 32 Lenkung und Achsvermessung

- 3200 Elektronische Fahrwerksvermessung
- 3210 Aktivlenkung
- 3211 Lenkgetriebe mechanisch
- 3213 Lenkgetriebe mit Servo-Einrichtung
- 3221 Lenkhebel, Spurstange, Lenkungs­dämpfer
- 3231 Lenksäule
- 3233 Lenkrad
- 3234 Airbag und Lenkrad für Airbag
- 3241 Pumpe und Ölversorgung
- 3243 Elektronische Lenkhilfe

## 33 Hinterachse

- 3300 Allgemeines
- 3310 Hinterachsgetriebe
- 3311 Hinterachsgetriebe-Gehäuse mit Deckel
- 3317 Hinterachsgetriebe-Aufhängung
- 3321 Abtriebswellen
- 3331 Hinterachsträger
- 3332 Lenker und Streben
- 3333 Achsaufhängung
- 3341 Radlagerung
- 3352 Stoßdämpfer
- 3353 Federn mit Aufhängung
- 3355 Stabilisator

## 34 Bremsen

- 3400 Bremsentest und Entlüftung
- 3410 Handbremse
- 3411 Vorderradbrem­sen
- 3421 Hinterradbrem­sen
- 3431 Hauptbremszylinder
- 3432 Bremsleitungen
- 3433 Bremskraftverstärker
- 3435 Elektrische Komponenten Verschleißanzeige

- 3441 Feststellbremse
- 3451 Mechanisch-hydraulische Komponenten
- 3452 Elektronische Komponenten

#### 35 Fußbetätigung

- 3500 Übersicht
- 3511 Fußhebellagerbock
- 3521 Bremsfußhebel mit Gestänge
- 3531 Kupplungsfußhebel mit Gestänge
- 3540 Fahrfußbetätigung

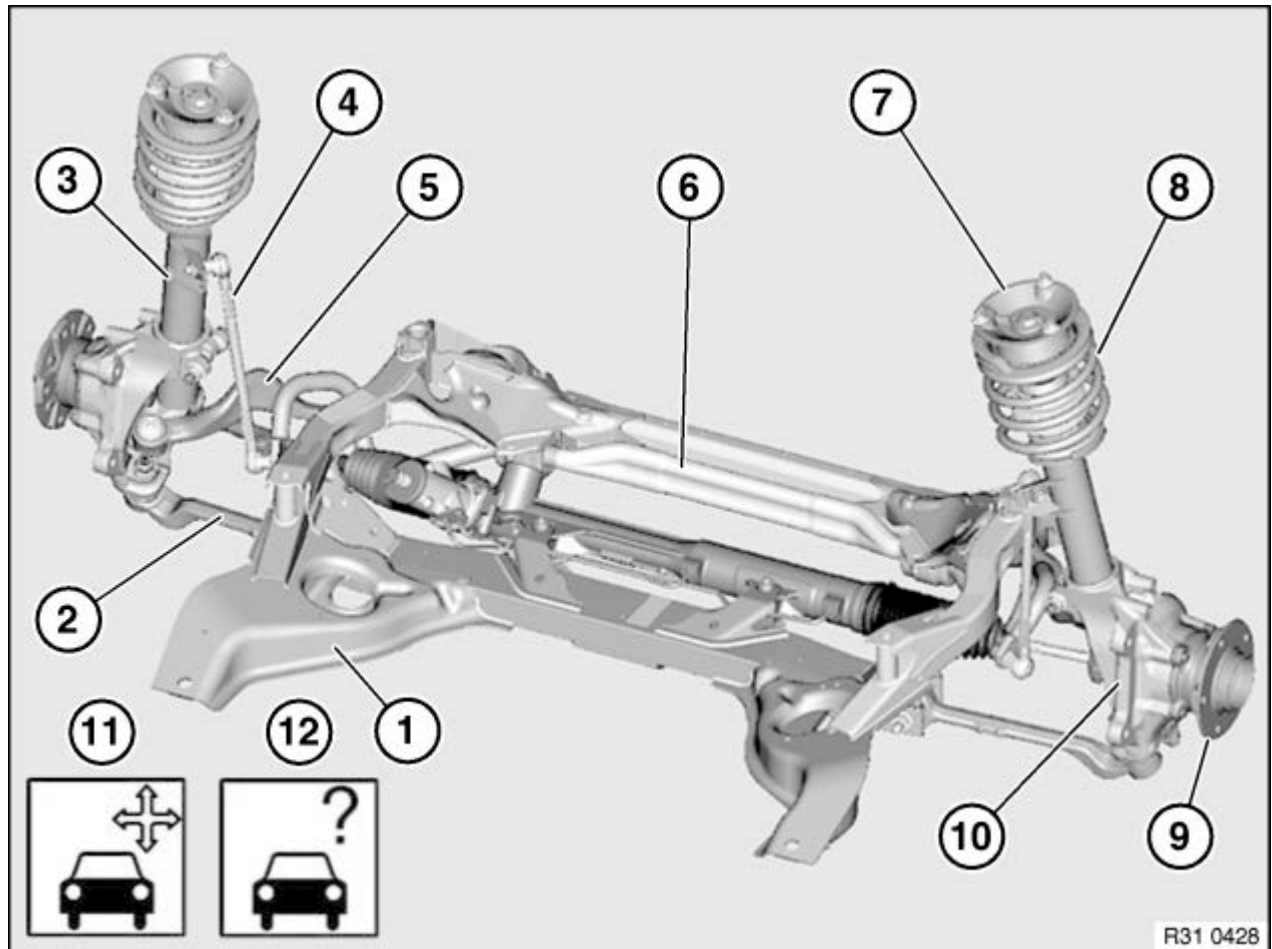
#### 36 Räder mit Bereifung

- 3600 Allgemein
- 3610 Räder
- 3611 Scheibenräder (Felgen)
- 3612 Bereifung
- 3613 Radkappen, Blenden, Befestigung

#### 37 Gekoppelte Federungssysteme

- 3714 Elektrische Komponenten

## 31 00 000 ÜBERSICHT VORDERACHSE



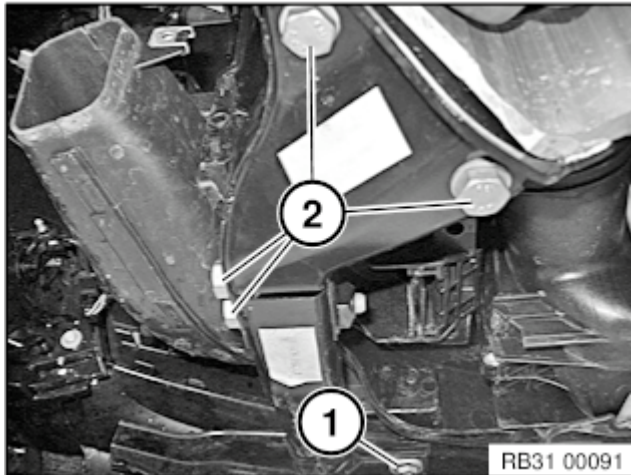
Sicherheitshinweise und Allgemeines			
1	Vorderachsträger	7	Stützlager
2	Querlenker, Höhenstandssensor	8	Schraubenfeder
3	Federbein	9	Radlager
4	Pendelstütze	10	Schwenklager
5	Zugstrebe	11	Prüfarbeiten/Einstellarbeiten
6	Stabilisator/Stabilisatorlagerung	12	Fehlersuche (Vorderachse/Stoßdämpfer)

## 31 12 050 ZUGSTREBE LINKS ODER RECHTS AUS- UND EINBAUEN/ERSETZEN

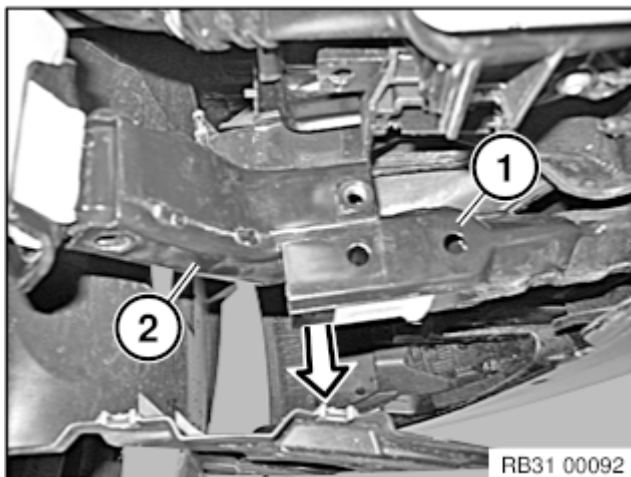


### Erforderliche Vorarbeiten:

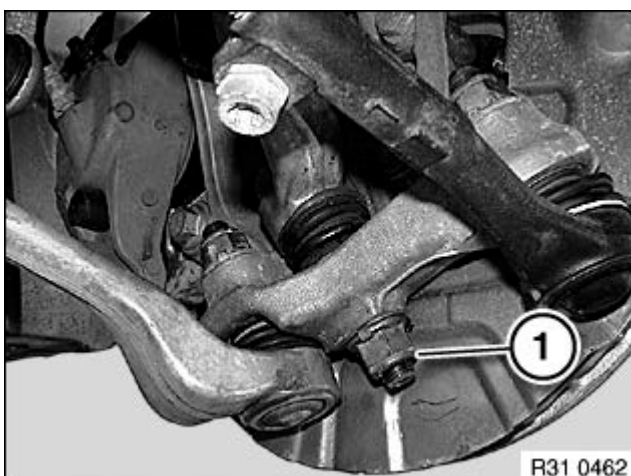
- Vorderrad abbauen
- Aggregateunterschutzn vorn ausbauen
- Abdeckung Radhaus vorn links und rechts unten lösen und zur Seite drücken (nur E82/E88/E92/E93 ab 03/2012)



Fußgängerschutz ausbauen (nur E82/E88/E92/E93 ab 03/2012):  
Schraube (1) am Fußgängerschutz vorn lockern.  
Schrauben (2) von Deformationselement und Adapter lösen.  
Anziehdrehmoment 51 11 7AZ/ 8AZ



Deformationselement (1) nach unten drücken und Adapter (2) nach oben ausbauen.



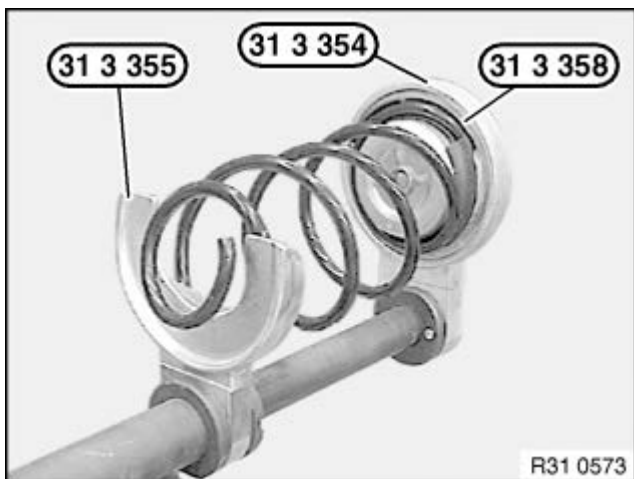
Mutter (1) lösen, ggf. am Innentorx gegenhalten.

### Recycling

Anbindung Zugstrebe an Schwenklager sauber, öl- und fettfrei halten.

Selbstsichernde Mutter erneuern.

Anziehdrehmoment 31 12 2AZ.

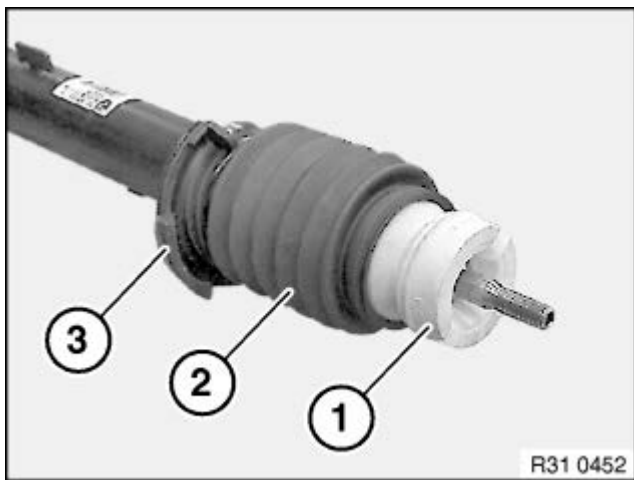


**Warnung!**

Schraubenfeder nicht auf Block spannen!  
 Spezialwerkzeug 31 3 354 und  
 Zentrierring 31 3 358 müssen richtig am oberen  
 Federteller anliegen!

Untere Windung der Schraubenfeder muss  
 vollständig in der Vertiefung des  
 Spezialwerkzeugs 31 3 355 liegen!

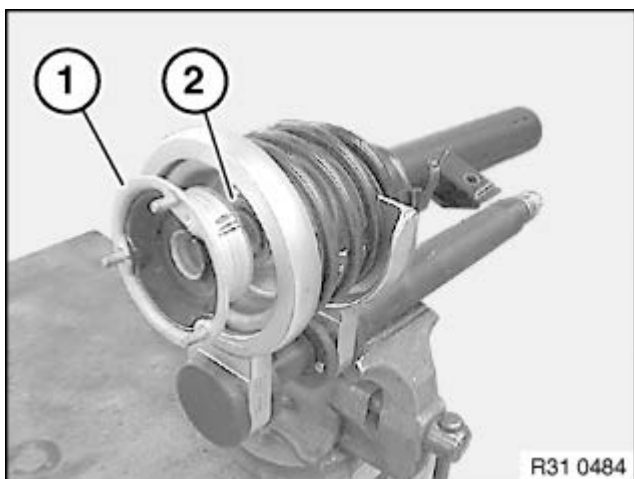
Schraubenfeder spannen.



Zusatzdämpfer (1), Faltenbalg (2) und  
 Federunterlage (3) auf Beschädigung prüfen, ggf.  
 ersetzen.

**Hinweis:**

Auf richtigen Sitz der Federunterlage (3) am  
 Stoßdämpfer achten.



Stoßdämpfer in die gespannte Schraubenfeder  
 einführen.

Stützscheibe (2) auf die Kolbenstange stecken.

Stützlager (1) auf Beschädigung prüfen, ggf.  
 ersetzen.

Staubschutzmanschette und Stützlager auf die  
 Kolbenstange stecken.