



**BMW R 1150 R**  
(2000 - 2006)



# Gesamtinhaltsverzeichnis

## Gruppe / Kapitel

00 Anziehdrehmomente Betriebsmitteltabelle  
00 Übergabedurchsicht  
00 Wartung

11 Motor

12 Motor-Elektrik

13 Kraftstoffaufbereitung und -regelung

16 Kraftstoffbehälter und -leitungen

18 Auspuffanlage

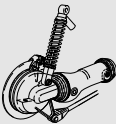
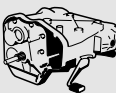
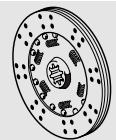
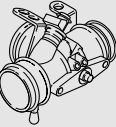
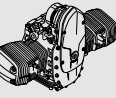
21 Kupplung

23 Getriebe

31 Vorderradgabel

32 Lenkung

33 Hinterradantrieb



## Gruppe / Kapitel

**34 Bremsen**



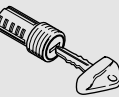
**36 Räder und Bereifung**



**46 Rahmen**



**51 Ausstattung**



**52 Sitzbank**



**61 Allgemeine Fahrzeugelektrik**



**62 Instrumente**

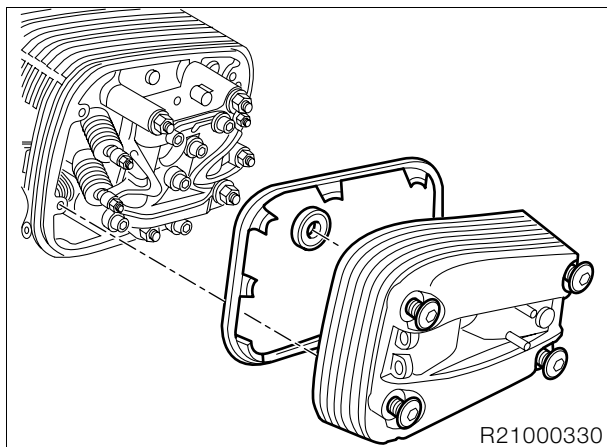


**63 Leuchten**



## 11 12 009 Zylinderkopf nachziehen

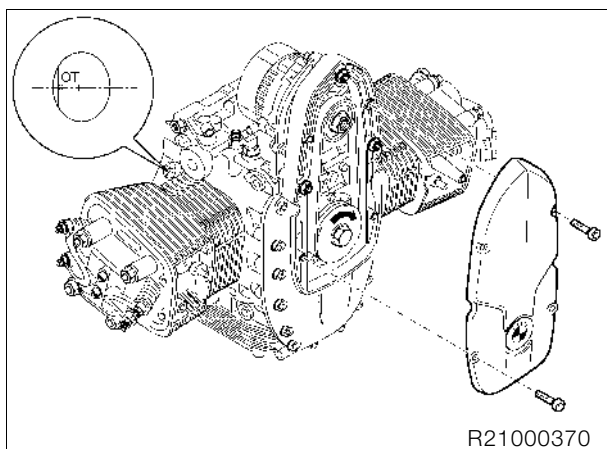
(Inspektion I)



- Zylinderkopfhaube abbauen.



**Achtung:**  
Tropföl auffangen!



- Gang einlegen und am Hinterrad drehen, oder Kolben durch Drehen an der Riemenscheibe auf Zünd-OT stellen.

### Zünd-OT:

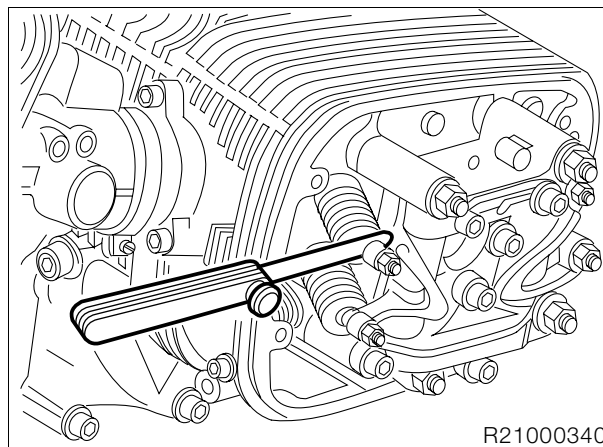
- OT-Markierung erscheint und Ein- und Auslassventil des entsprechenden Zylinders sind geschlossen.
- Zylinderkopfmuttern nachziehen.

### Anziehvorschrift nach 1 000 km

1. Zylinderkopfmuttern einzeln kreuzweise anziehen
  - 1.1. Eine Mutter lösen
  - 1.2. Mutter mit Vorzug anziehen ..... 20 Nm
  - 1.3. Mutter mit Drehwinkel anziehen ..... 180°
2. M10 Schraube lösen/anziehen ..... 40 Nm

## 11 34 004 Ventilspiel kontrollieren/einstellen

(Inspektion I, II, III)



- Ventilspiel mit Fühlerblattlehre prüfen, ggf. mit Einstellschraube korrigieren/kontern.

### Ventilspieleinstellung bei kaltem Motor (max. 35 °C):

Einlass .....	0,15 mm
Auslass .....	0,30 mm



### Anziehdrehmoment:

Kontermutter ..... 8 Nm

- Ventilspiel nachkontrollieren, die Fühlerblattlehre muss sich mit leichtem Widerstand zwischen Ventilschaft und Einstellschraube durchziehen lassen.
- Zusammenbau erfolgt in umgekehrter Reihenfolge.



### Achtung:

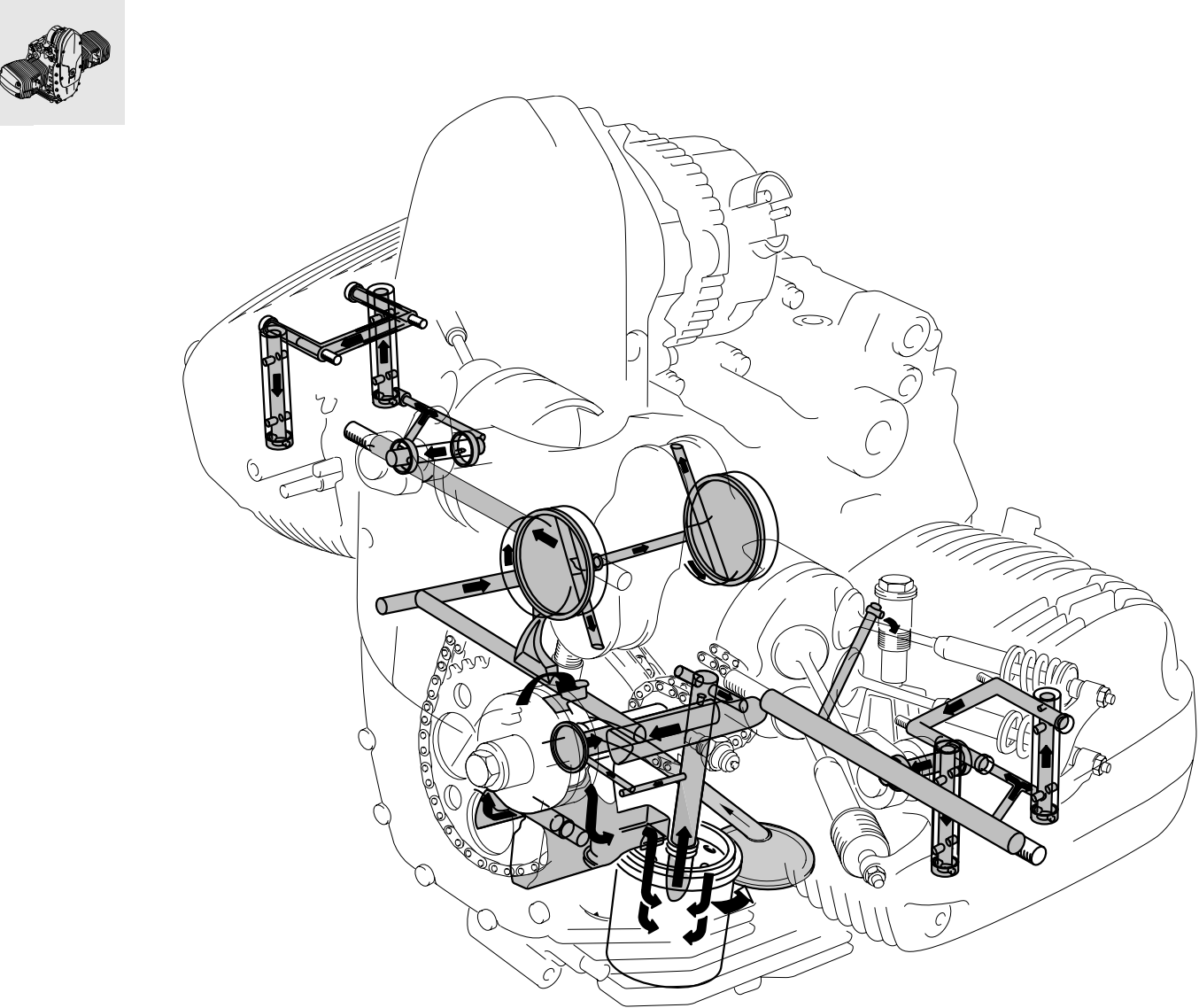
Auf einwandfreien Sitz der Dichtung achten! Dichtungen und Dichtflächen öl-/fettfrei.

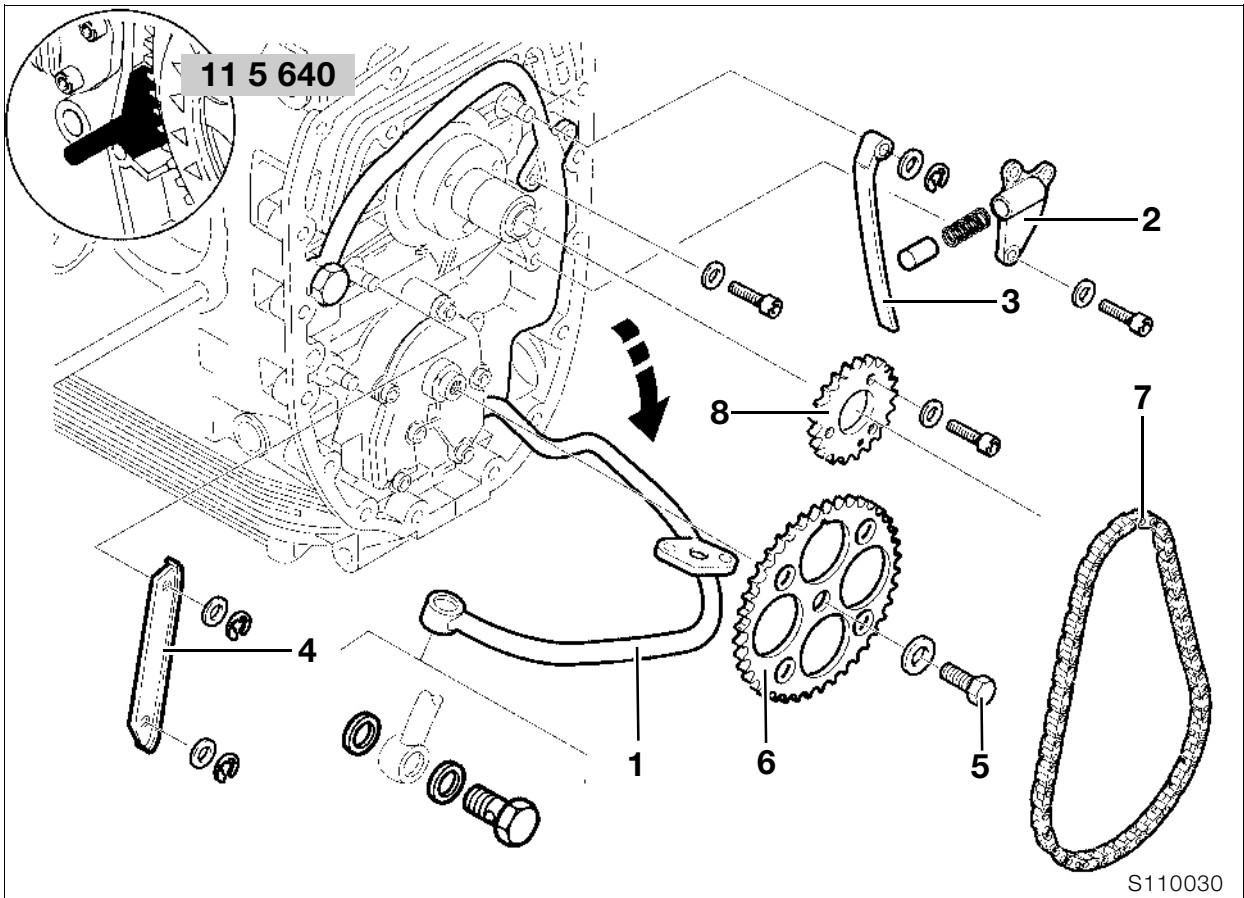


### Anziehdrehmoment:

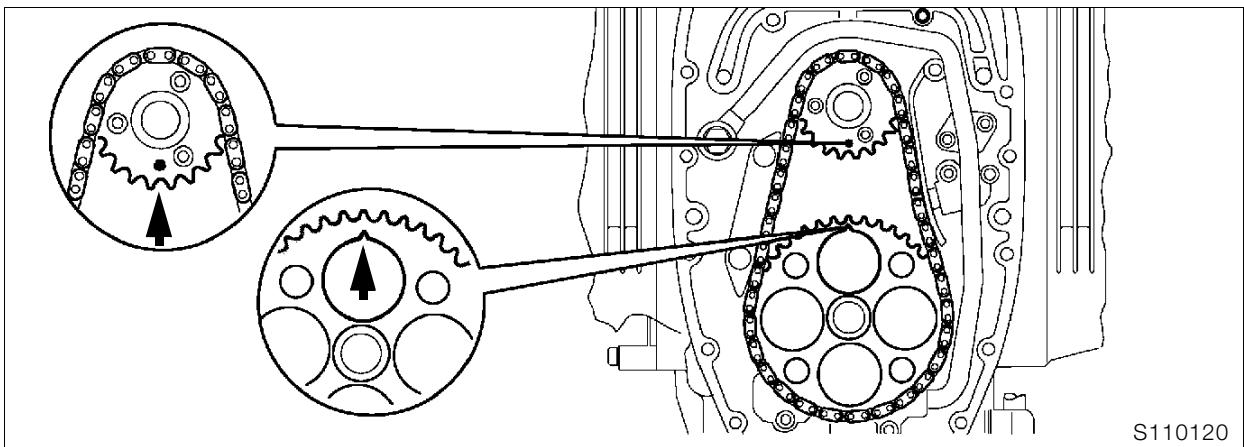
Zylinderkopfhaube ..... 8 Nm

# Schmieröl-Kreislauf





### 11 31 Nebenwellenantrieb ausbauen



- Markierung (Pfeile) Kettenritzel und Kettenrad zueinander stellen.
- Kühlölleitung (1) abschrauben/Leitung nach vorne klappen.
- Kettenspanner (2) ausbauen.
- Kettenspannschiene (3) ausbauen.
- Kettenführungsschiene (4) ausbauen.
- Kupplungsgehäuse mit Arretiervorrichtung, **BMW Nr. 11 5 640**, festsetzen.
- Kettenradverschraubung (5) lösen.
- Kettenrad (6) und Steuerkette (7) ausbauen.
- Ggf. Kettenritzel (8) ausbauen.