



BMW R 1150 GS
(1999 - 2003)



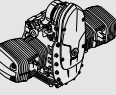
Gesamtinhaltsverzeichnis

Gruppe / Kapitel

00 Wartung und allgemeine Hinweise



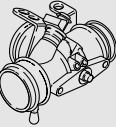
11 Motor



12 Motor-Elektrik



13 Kraftstoffaufbereitung und -regelung



16 Kraftstoffbehälter und -leitungen



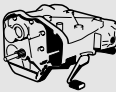
18 Auspuffanlage



21 Kupplung



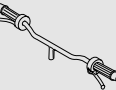
23 Getriebe



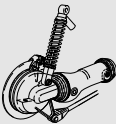
31 Vorderradgabel



32 Lenkung



33 Hinterradantrieb



Gruppe / Kapitel

34 Bremsen



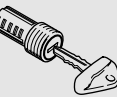
36 Räder und Bereifung



46 Rahmen



51 Ausstattung



52 Sitzbank



61 Allgemeine Fahrzeugelektrik

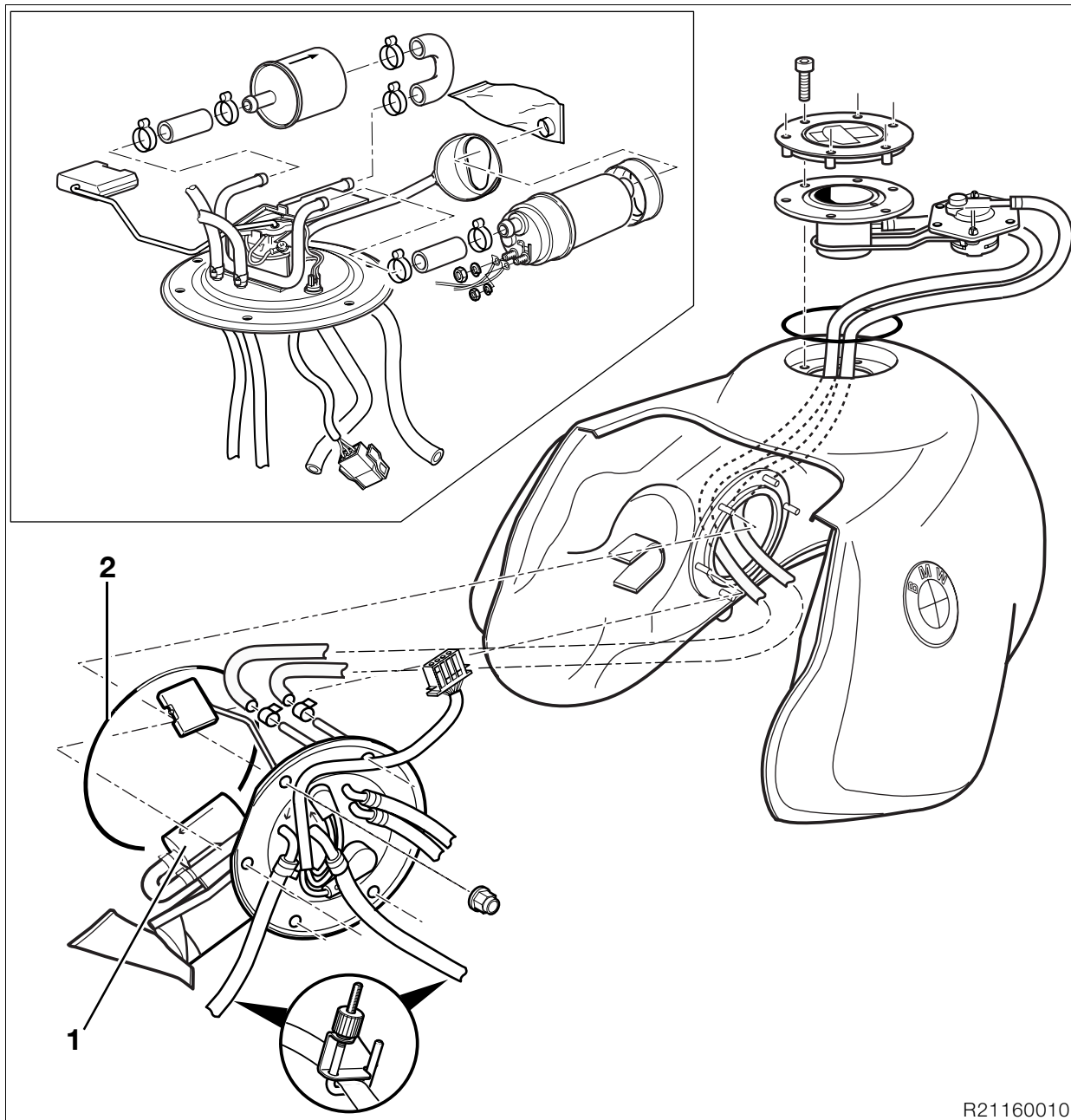


62 Instrumente



63 Leuchten<





R21160010

- Kraftstoffbehälter entleeren.
- Kraftstoffpumpeneinheit ausbauen.
- Schläuche am Kraftstofffilter (1) lösen.
- Kraftstofffilter erneuern.

⚠ Achtung:
Flußrichtung des Kraftstoffs am Filter beachten.

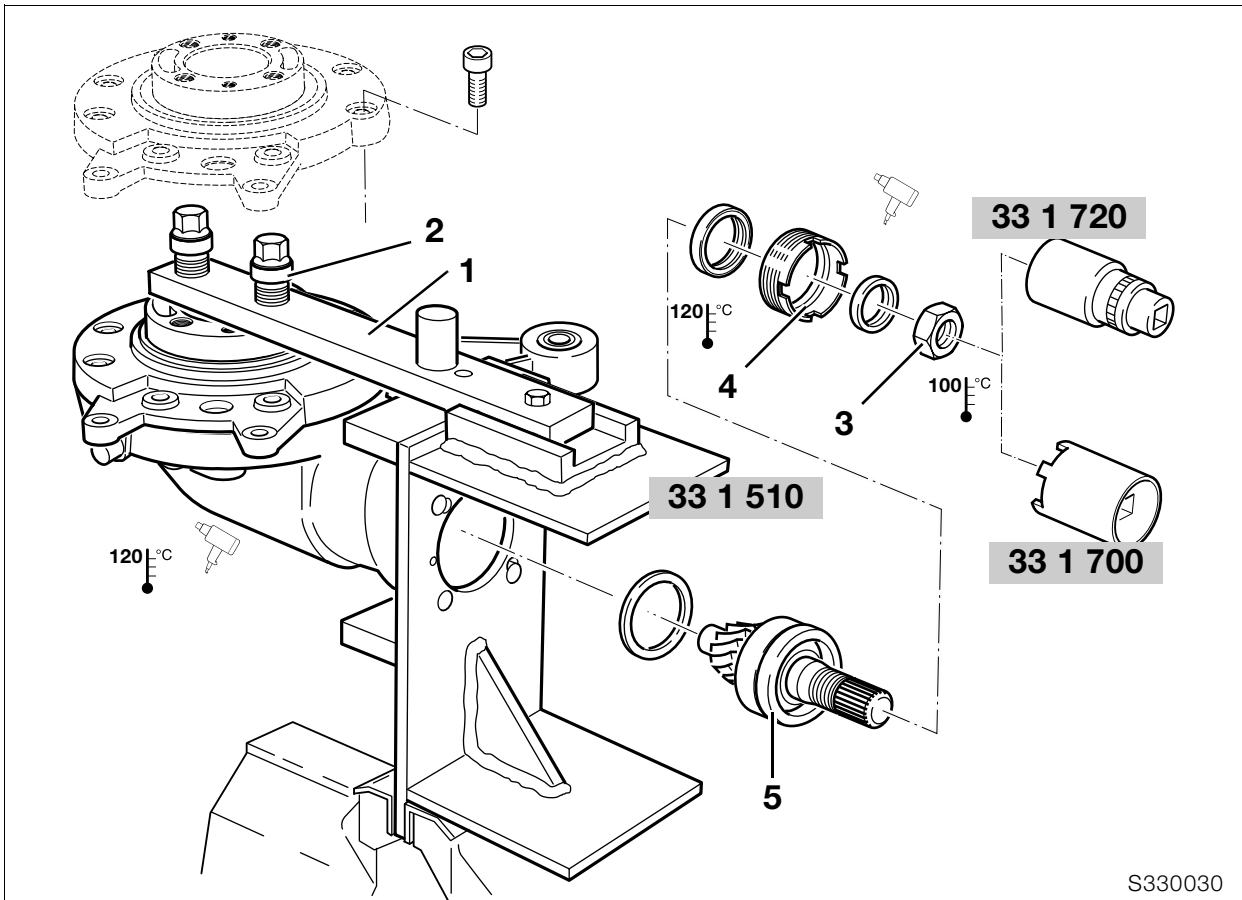
- Einmal-Schlauchschnellen mit Zange, **BMW Nr. 13 1 500**, befestigen.

⚠ Achtung:
Einwandfreie O-Ring-Dichtung (2) verwenden.

🔧 Anziehdrehmoment:
Kraftstoffpumpeneinheit 6 Nm

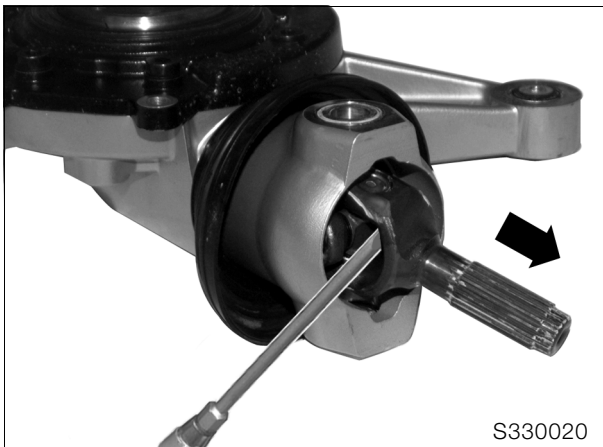
⚠ Achtung:
Nach Montage Dichtheit der Kraftstoffpumpeneinheit prüfen.

📌 Hinweis:
Verlegung Entlüftungsleitungen beachten.



S330030

Antriebskegelrad ausbauen



- Schiebestück abdrücken.
- Sicherungsring bei Bedarf aus-/einbauen.

- Hinterradantrieb an Haltevorrichtung, **BMW Nr. 33 1 510/511**, festschrauben.
- Arretierarm (1) an Haltevorrichtung festschrauben.
- Madenschrauben zur Anlage bringen.

⚠ Achtung:

Madenschrauben dürfen nicht überstehen, sonst Beschädigung am Gehäusehals möglich.

- Schraubbuchsen (2) an Hinterradantrieb zur Anlage bringen und mit Radschrauben festschrauben.
- Sechskantmutter (3) am Antriebskegelrad auf 100 °C erwärmen, mit Stecknuß SW 36 und Reduzierung, **BMW Nr. 33 1 720**, lösen.

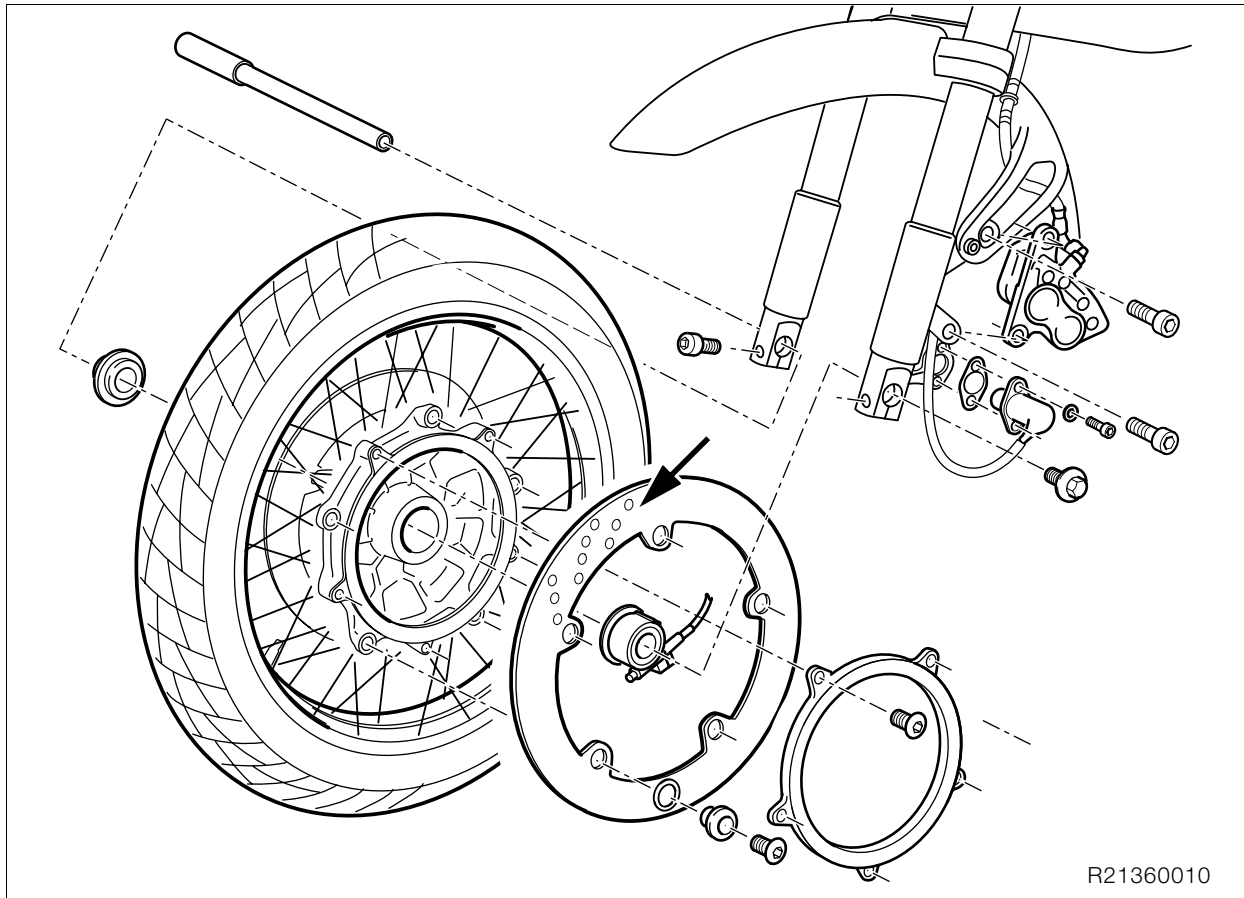


Hinweis:

Ggf. Quergriff mit zwei Rohrverlängerungen benutzen.

- Gehäuse auf max. 120 °C erwärmen und Gewindering (4) mit Zapfenschlüssel, **BMW Nr. 33 1 700**, lösen.
- Zum Ausbauen des Antriebskegelrades (5) Tellerrad ausbauen.

➡ Siehe Tellerrad ausbauen



Bremsscheibe vorne aus-/einbauen

- Bremssattel lösen.
- Vorderrad ausbauen.
- Bremsscheiben aus-/einbauen.
- Bremsscheiben vor Einbau entfetten.



Hinweis:

Einbaurichtung (Pfeil) der Bremsscheiben beachten.



Anziehdrehmoment:

Bremsscheibe an Vorderrad
(Gewinde reinigen + Loctite 243)..... 24 Nm



Achtung:

Sensorabstand kontrollieren/einstellen, bei Austausch auch Markierung für Sensorstand anbringen.

Sensorabstand:.....0,45...0,55 mm