



**BMW K 1200 RS**  
(2001 - 2004)



# Gesamtinhaltsverzeichnis

## Gruppe / Kapitel

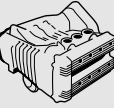
00 Anziehdrehmomente, Betriebsmittel

00 Übergabedurchsicht

00 Wartung



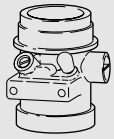
11 Motor



12 Motor-Elektrik



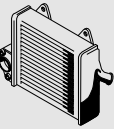
13 Kraftstoffaufbereitung und -regelung



16 Kraftstoffbehälter und -leitungen



17 Kühler



18 Auspuffanlage



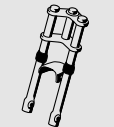
21 Kupplung



23 Getriebe



31 Vorderradgabel

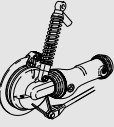


32 Lenkung



## Gruppe / Kapitel

**33 Hinterradantrieb**



**34 Bremsen**



**36 Räder und Bereifung**



**46 Rahmen**



**51 Ausstattung**



**52 Sitzbank**



**61 Allgemeine Fahrzeugelektrik**



**62 Instrumente**



**63 Leuchten**



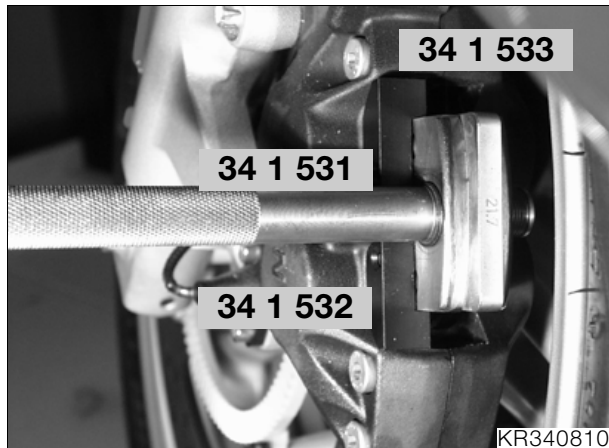
## 34 00 [Integral ABS] Behälterbefüllvorschrift für Radkreis vorne



### Achtung:

Integralbremse, die Hinterradbremse muss funktionsbereit sein.

- Ggf. Deckel von Radkreisbehälter vorn (1) öffnen.
- Ggf. Bremsbeläge ausbauen (→ 00.42).



- Ggf. Rücksetzvorrichtungen, **BMW Nr. 34 1 531**, mit Fixierstück, **BMW Nr. 34 1 532**, in Bremssättel einsetzen.
- Adapter 22, **BMW Nr. 34 1 533**, in die Rücksetzvorrichtungen, **BMW Nr. 34 1 531**, mit Fixierstück, **BMW Nr. 34 1 532**, in die Bremssättel vorne einsetzen.
- Adapter in Rücksetzvorrichtung einklemmen.
- Zündung einschalten.



### Hinweis:

Nach dem Einschalten der Zündung, immer die Eigendiagnose des BMW Integral ABS abwarten. Bremshebel vorher nicht betätigen.

- Handbremshebel leicht betätigen bis Pumpe gerade anläuft.
- Handbremshebel lösen.

- Radkreisbehälter vorn (1) auf **MAX**-Markierung auffüllen.



- Befüllflasche, **BMW Nr. 34 1 581**, auf Radkreisbehälter vorne aufschrauben.
- Adapter, **BMW Nr. 34 1 533**, ausbauen, und Kolben mit Rücksetzvorrichtung soweit zurückdrücken, dass Beläge hineinpassen.
- Bremsbeläge einbauen.
- Bremsbeläge mit eingeschalteter Zündung anlegen.
- Funktionskontrolle der Bremsanlage mit eingeschalteter Zündung durchführen.
- Zündung ausschalten.
- Befüllflasche von Radkreisbehälter abnehmen.
- Deckel vom Behälter (1) handfest einschrauben.



### Achtung:

Nach Abschluss aller Arbeiten am Bremssystem, Entlüftungstest mit **BMW MoDiTeC** durchführen.

- Entlüftungstest mit **BMW MoDiTeC** durchführen (→ 00.35).

### Sollstand bei eingebauter

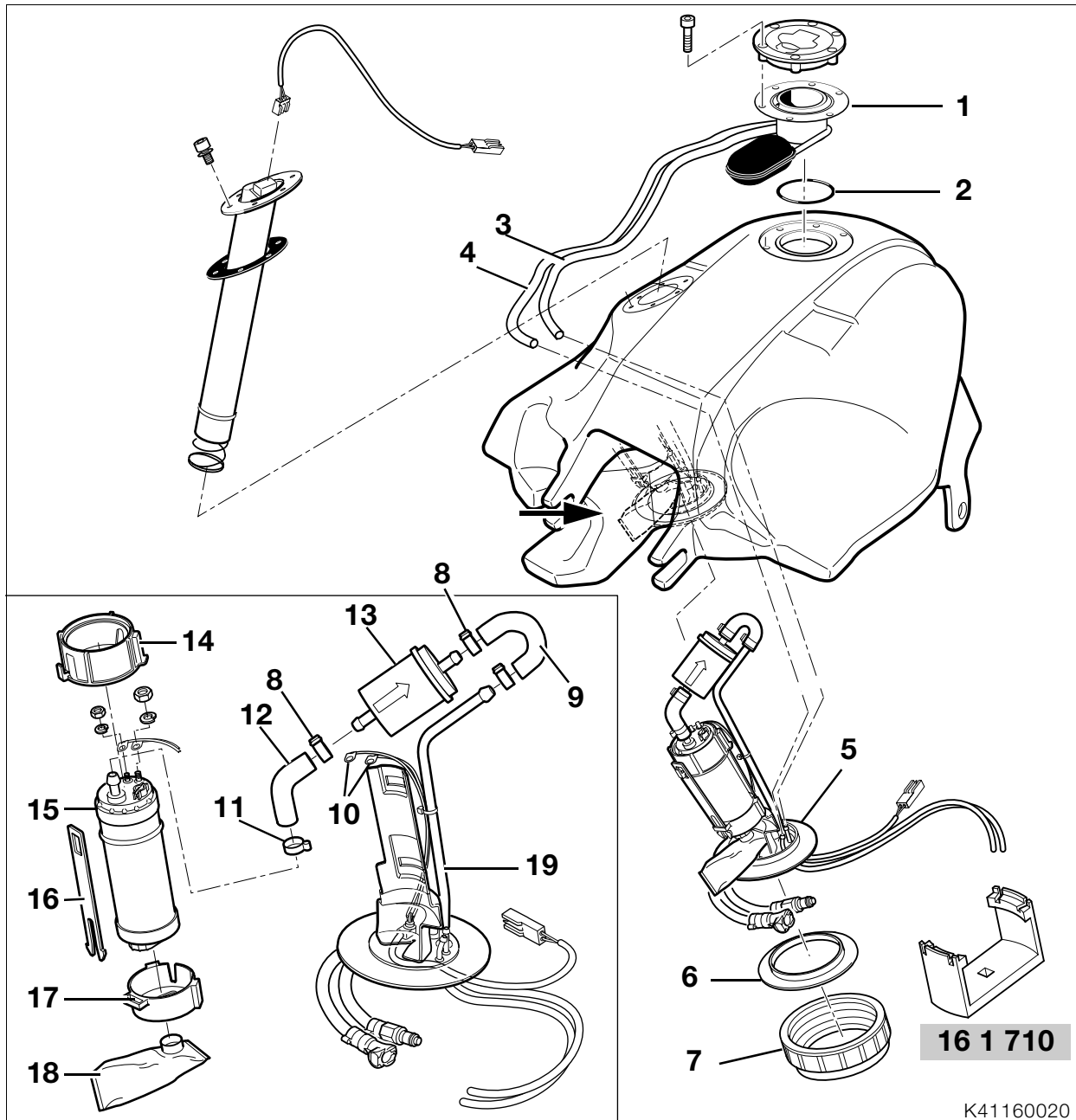
Rücksetzvorrichtung, **BMW Nr. 34 1 531**, und Fixierstück, **BMW Nr. 34 1 532**, mit Adapter 22, **BMW Nr. 34 1 533**:

..... **MAX**-Markierung im Behälter (1)

### Sollstand bei verschlissenen Belägen:

..... über **MIN**-Markierung

**Bremsflüssigkeitssorte** .....DOT 4



## 16 00 Kraftstofffilter erneuern (alle 40 000 km)

(Inspektion III)



### Hinweis:

Bei ungünstigen Kraftstoffverhältnissen Kraftstofffilter alle 20 000 km wechseln.

– Kraftstoffbehälter ausbauen (⇒ 16.5).



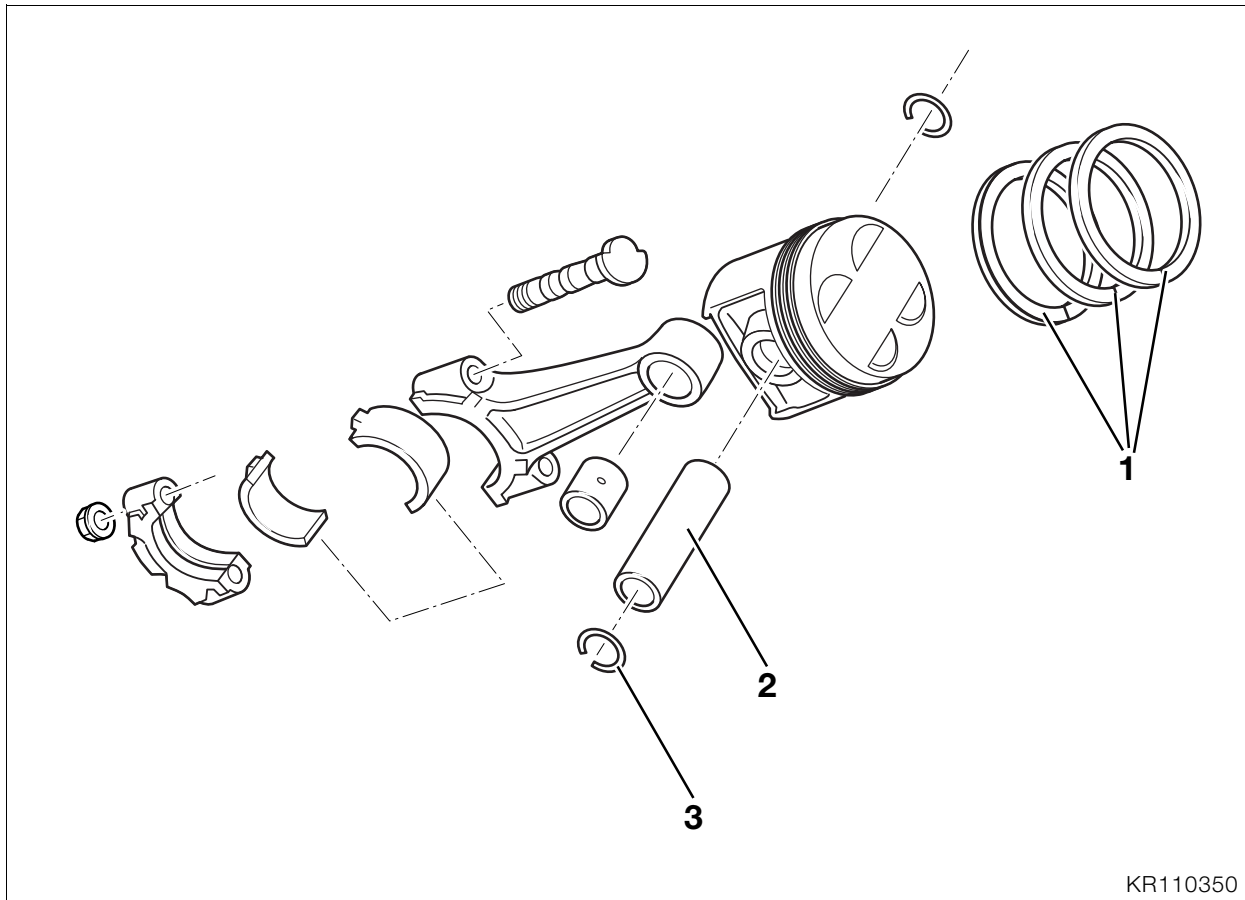
### Warnung:

Sicherheitsvorschriften beim Umgang mit Kraftstoff beachten.

- Kraftstoffbehälter entleeren.

## 16 00 Kraftstoffpumpeneinheit aus-/einbauen

- Dichtung (6) und Überwurfmutter (7) lösen.
- Kraftstoffpumpeneinheit (5) soweit aus Kraftstoffbehälter ziehen, bis die Schellen vom Ablaufschlauch (3) und Belüftungsschlauch (4) mit Zange gelöst werden können.
- Schläuche abziehen.
- Kraftstoffpumpeneinheit (5) mit Dichtung (6) ganz ausbauen.



KR110350

## 1100 Kolben mit Pleuel ausbauen, zerlegen/zusammenbauen

### Kolben mit Pleuel ausbauen



#### Hinweis:

Zuordnung zu den Zylindern und Einbaulage notieren.

- Kolben mit Pleuel von der Kurbelwellenseite aus dem Zylinder herausdrücken.

### Kolben zerlegen

- Sicherungsring (3) auf einer Seite ausbauen.
- Kolbenbolzen (2) mit Treibdorn, **BMW Nr. 11 6 710**, herausdrücken.
- Kolbenringe (1) mit Kolbenringzange vorsichtig ausbauen.

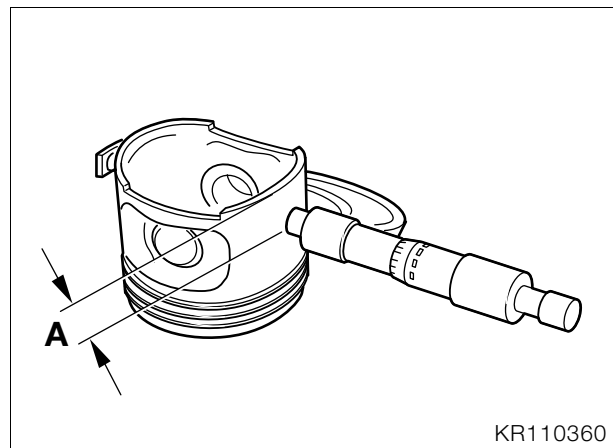


#### Hinweis:

Einbaulage festhalten.

- Kolben reinigen.

### Kolben vermessen



KR110360

- Kolbendurchmesser mit Mikrometer im Abstand „A“ messen.

Maß „A“ ..... 10 mm

- Flankenspiel der Kolbenringe mit Fühlerblattlehre messen.
- Stoßspiel der Kolbenringe im Zylinder messen.

Flankenspiel und Stoßspiel

..... siehe Technische Daten (→ 11.10).