



**Seat Ibiza**  
(2017-2022)

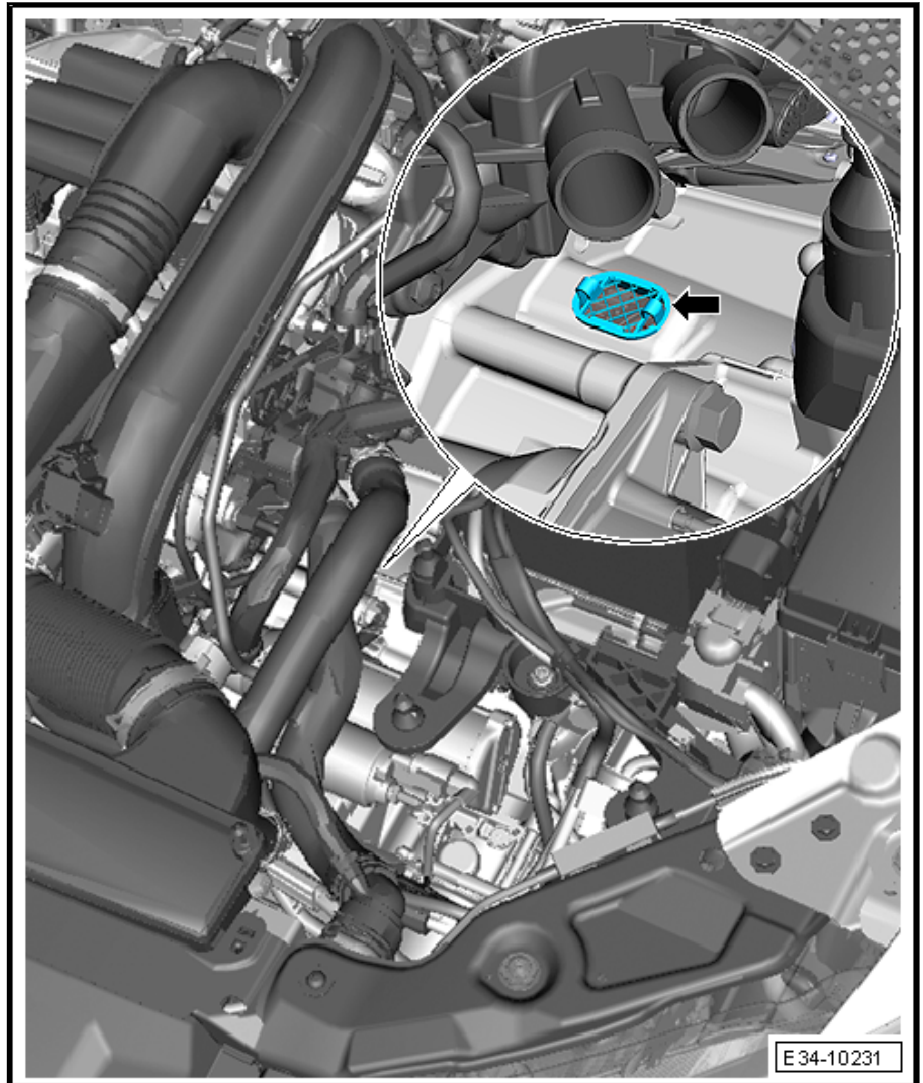


**7 Gang Doppelkupplungsgetriebe 0CW**

## Inhaltsverzeichnis

<b>00 - Technische Daten</b>	<b>1</b>
<b>1 Sicherheitshinweise</b>	<b>1</b>
1.1 Allgemeine Sicherheitsvorschriften	1
1.2 Sicherheitsmaßnahmen bei Arbeiten an Fahrzeugen mit Start-Stopp-System	1
1.3 Sicherheitsmaßnahmen bei Probefahrt mit Prüf- und Messgeräten	2
1.4 Hinweise zum An- und Abschleppen	2
<b>2 Kennzeichnung</b>	<b>3</b>
2.1 Kennzeichnung Getriebe	3
<b>3 Reparaturhinweise</b>	<b>4</b>
3.1 Allgemeine Hinweise	4
3.2 Allgemeine Reparaturhinweise	6
3.3 Dichtungen, Dichtringe	7
3.4 Schrauben, Muttern	7
<b>4 Technische Daten</b>	<b>9</b>
4.1 Zuordnung Getriebe - Motor	9
4.2 Füllmengen	12
<b>5 Übersicht Kraftübertragung</b>	<b>14</b>
5.1 Übersicht Kraftübertragung - Frontantrieb	14
<b>30 - Kupplung</b>	<b>15</b>
<b>1 Kupplungsbetätigung</b>	<b>15</b>
1.1 Montageübersicht - Kupplungseinrückung	15
1.2 Kupplungseinrückung aus- und einbauen	17
1.3 Kupplungseinrückung einstellen	22
<b>2 Kupplung</b>	<b>38</b>
2.1 Montageübersicht - Doppelkupplung	38
2.2 Doppelkupplung ausbauen	40
2.3 Doppelkupplung einbauen	45
2.4 Dichtring für Antriebswelle ersetzen	52
2.5 Dichtring für innere Antriebswelle ersetzen	54
<b>34 - Betätigung, Gehäuse</b>	<b>57</b>
<b>1 Mechatronik</b>	<b>57</b>
1.1 Montageübersicht - Mechatronik	57
1.2 Mechatronik aus- und einbauen	60
1.3 Mechatronik für Doppelkupplungsgetriebe J743 von Hand in Ausbauposition bringen	79
1.4 Kupplungskolben ersetzen	81
1.5 Steuergerät für Mechatronik für Doppelkupplungsgetriebe J743 ersetzen	88
<b>2 Schaltbetätigung</b>	<b>95</b>
2.1 Montageübersicht - Schaltbetätigung	95
2.2 Montageübersicht - Schaltknopf und Abdeckung	101
2.3 Notentriegelung aus Stellung P	101
2.4 Griff für Wählhebel aus- und einbauen	108
2.5 Drucktaste im Griff in Einbaustellung bringen	123
2.6 Multifunktionsschalter aus- und einbauen	125
2.7 Schaltbetätigung aus- und einbauen	126
2.8 Schaltbetätigung einstellen	141
2.9 Wählhebelseilzug aus- und einbauen	146
2.10 Schaltbetätigung prüfen	154
2.11 Wählhebelseilzug prüfen und einstellen	155
2.12 Dichtring für Schaltwelle ersetzen	158
<b>3 Getriebe aus- und einbauen</b>	<b>159</b>

3.1	Getriebe ausbauen .....	159
3.2	Getriebe einbauen .....	260
3.3	Anzugsdrehmomente für Getriebe .....	266
<b>4</b>	<b>Aggregatelagerung .....</b>	<b>268</b>
4.1	Montageübersicht - Aggregatelagerung .....	268
<b>5</b>	<b>Transport des Getriebes .....</b>	<b>272</b>
<b>6</b>	<b>Befestigung am Motor- und Getriebehälter .....</b>	<b>275</b>
<b>7</b>	<b>Getriebeöl .....</b>	<b>278</b>
7.1	Getriebeöl ablassen und auffüllen .....	278
7.2	Hydrauliköl für Mechatronik ablassen und auffüllen .....	281
<b>35</b>	<b>- Räder, Wellen .....</b>	<b>285</b>
<b>1</b>	<b>Parksperr .....</b>	<b>285</b>
1.1	Deckel für Parksperr aus- und einbauen .....	285
1.2	Parksperr aus- und einbauen .....	287
<b>39</b>	<b>- Achsantrieb, Ausgleichgetriebe vorn .....</b>	<b>289</b>
<b>1</b>	<b>Dichtringe .....</b>	<b>289</b>
1.1	Einbauorteübersicht - Dichtringe .....	289
1.2	Dichtring links ersetzen .....	289
1.3	Dichtring rechts ersetzen .....	294



Das Getriebe hat eine Öffnung am Gehäuse.

- Bei Montagearbeiten darauf achten, dass keine kleinen Teile in diese Öffnung -Pfeil- fallen. Wenn nötig, die Öffnung abdecken.

### 1 - Aufnahme

- für großen Einrückhebel „K 1“
- kann nicht ersetzt werden

### 2 - Kugelzapfen

- für kleinen Einrückhebel „K 2“
- aus- und einbauen ⇒ [Seite 23](#)

### 3 - Einstellscheibe „SK 1“

- Dicke bestimmen ⇒ [Seite 22](#)

### 4 - Einstellscheibe „SK 2“

- Dicke bestimmen ⇒ [Seite 22](#)

### 5 - Kleines Einrücklager für „K 2“

### 6 - Doppelkupplung

- aus- und einbauen ⇒ [Seite 38](#)

### 7 - Sicherungsring

- nach Demontage immer ersetzen

### 8 - Nabe

### 9 - Sicherungsring

- ersetzen

### 10 - Großer Einrückhebel für „K 1“

- mit Einrücklager
- aus- und einbauen ⇒ [Seite 17](#)

### 11 - Führungshülsen-Oberteil

- für kleinen Einrückhebel „K 2“
- wird zusammen mit kleinem Einrückhebel und Führungshülsen-Unterteil aus- und eingebaut

### 12 - Kleiner Einrückhebel für „K 2“

- wird zusammen mit Führungshülsen-Ober- und Unterteil aus- und eingebaut
- aus- und einbauen ⇒ [Seite 17](#)

### 13 - Schrauben

- nach Demontage immer ersetzen
- 8 Nm +90°

### 14 - Führungshülsen-Unterteil

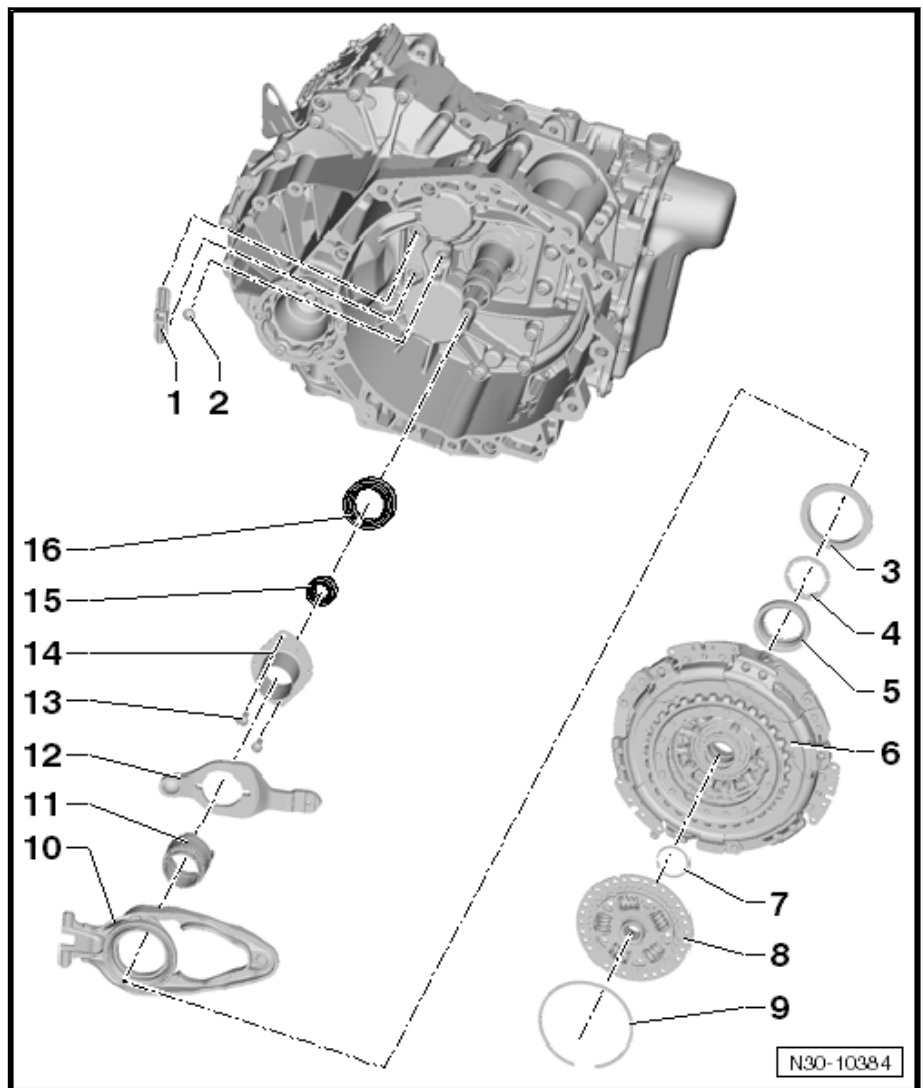
- für kleinen Einrückhebel „K 2“
- wird zusammen mit kleinem Einrückhebel und Führungshülse-Oberteil aus- und eingebaut

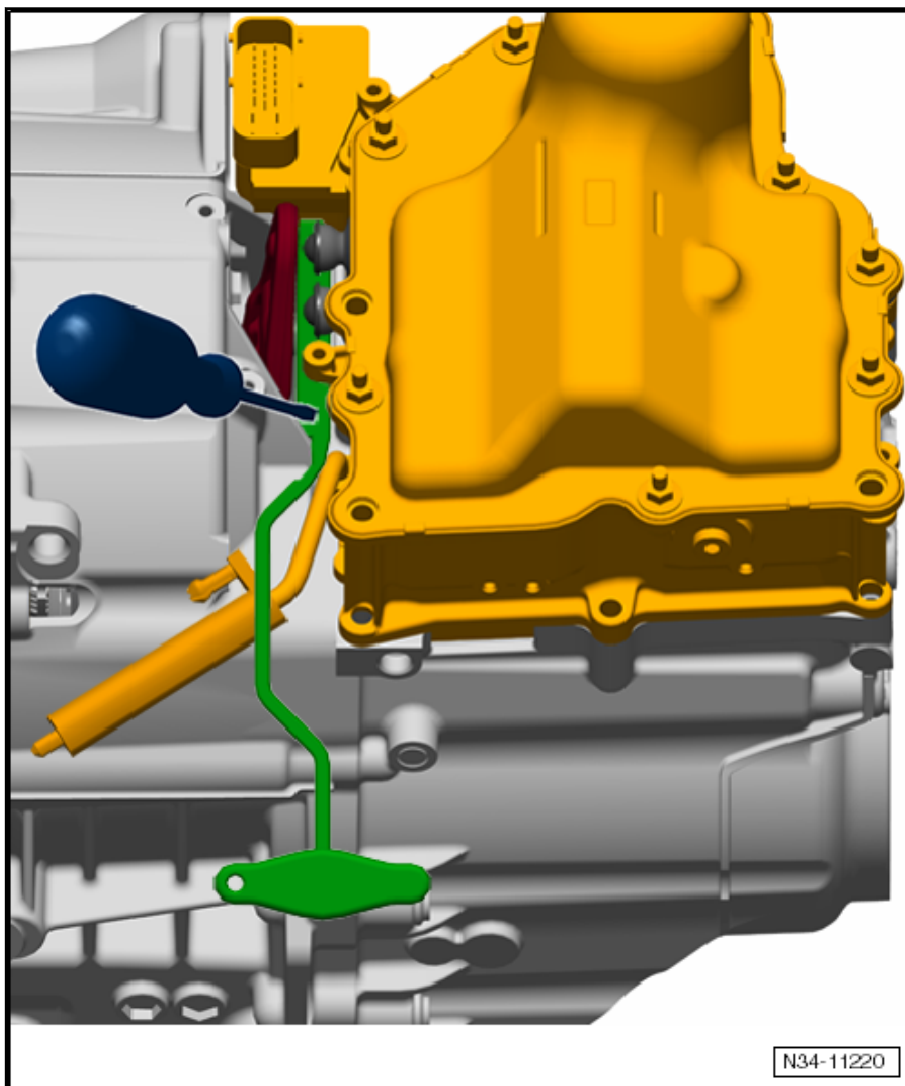
### 15 - Dichtring für innere Antriebswelle

- ersetzen ⇒ [Seite 54](#)

### 16 - Dichtring für Antriebswelle

- ersetzen ⇒ [Seite 52](#)





**i** Hinweis

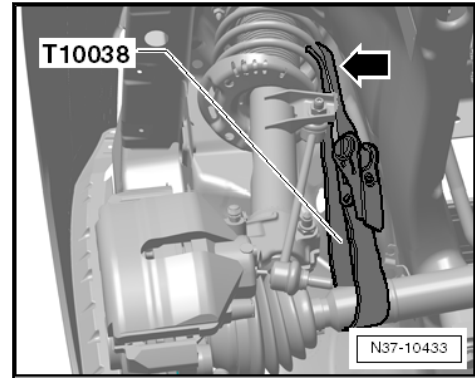
*Den Montagehebel -T10407- nach Ausbau der Mechatronik zwischen Kupplungshebel und Getriebegehäuse eingesteckt lassen. Ein Entfernen des Hebels könnte sich sonst negativ auf die Nachstellvorrichtung der Kupplung auswirken.*

**!** VORSICHT

Schädigungsgefahr der Mechatronik für Doppelkupplungsgetriebe -J743-!

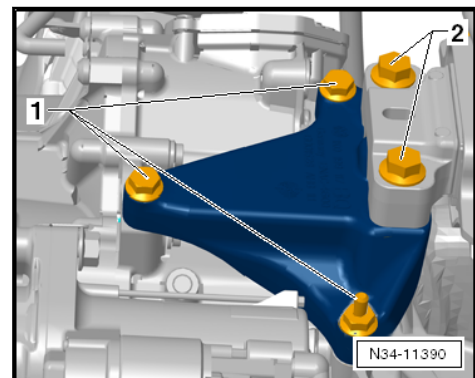
- ◆ Nicht die Schrauben für den Deckel der Mechatronik für Doppelkupplungsgetriebe -J743- lösen.
- ◆ Die ausgebaute Mechatronik für Doppelkupplungsgetriebe -J743- so abstellen, dass kein Öl über die Entlüftung austreten kann.
- ◆ Ausgetretenes Öl kann nur durch einen Wechsel des Hydrauliköls richtig eingestellt werden. Eine Füllstandskontrolle ist nicht möglich.

– Schrauben -B- über Kreuz herausdrehen.

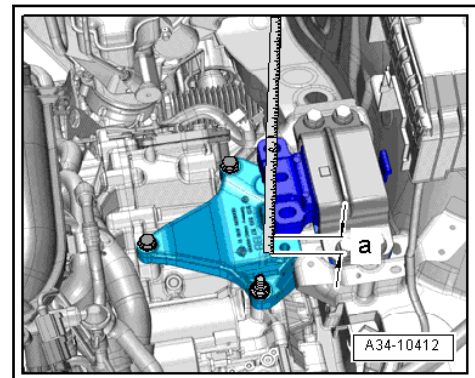


Der Oberflächenschutz der Wellen darf dabei nicht beschädigt werden.

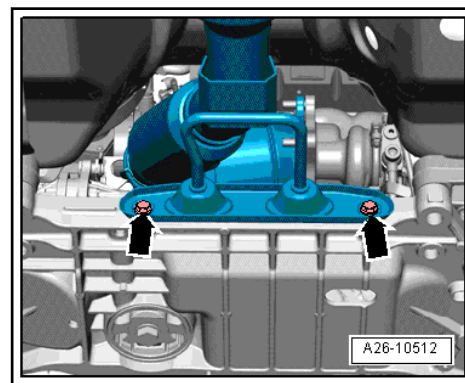
Alle Schrauben -1- und -2- der Getriebekonzole ausbauen.



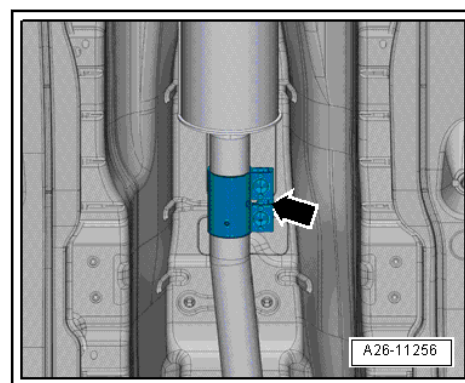
- Motor/Getriebe-Aggregat mit der Spindel -10 - 222 A /11- so weit absenken, bis sich zwischen Getriebegehäuse und Getriebelagerung das Maß -a- einstellt.



- Maß -a- = 50 mm
- Getriebekonzole herausnehmen.
- Restliche Verbindungsschrauben, bis auf eine gut zugängliche Schraube zwischen Motor und Getriebe herausdrehen.
- Getriebeaufnahme -3282- mit der Justierplatte -3282/59- einrichten.
- Motor- und Getriebeheber -VAS 6931- unter das Getriebe fahren und Getriebe abfangen. Nicht hochheben.



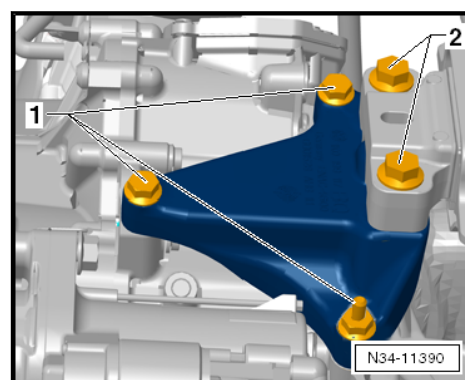
- Abgasanlage an der Klemmhülse -Pfeil- trennen.



**i** Hinweis

*Die Verbindungselemente des Abgasrohres vorn dürfen nicht um mehr als 10° verbogen werden, andernfalls würden diese beschädigt.*

- Hauptauspuffrohr, unten am Fahrzeug befestigen.
- Alle Schrauben -1- und -2- der Getriebekonsolle ausbauen.



- Motor/Getriebe-Aggregat mit der Spindel -10 - 222A/11- so weit absenken, bis sich zwischen Getriebegehäuse und Getriebelagerung das Maß -a- einstellt.