



Seat Toledo
(1998-2004)

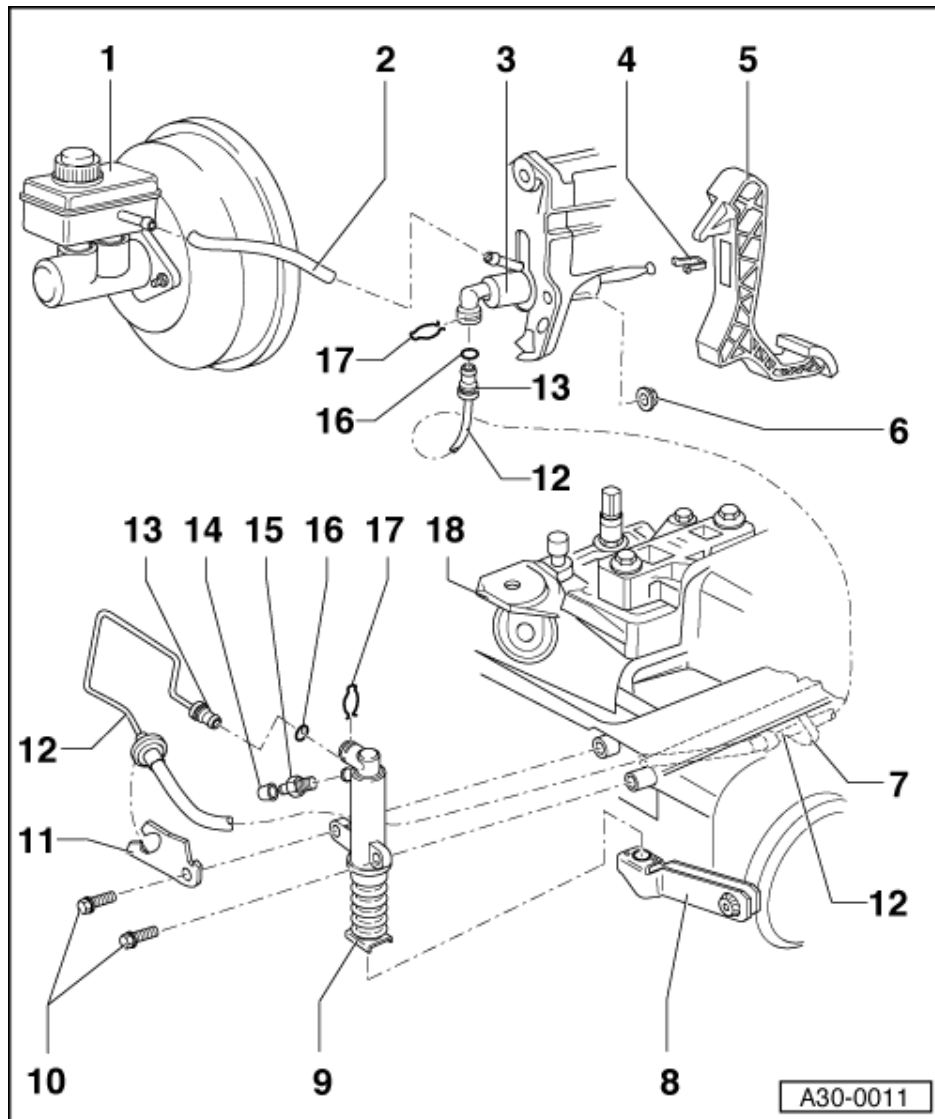


5 Gang Schaltgetriebe 02K

Inhaltsverzeichnis

00 - Technische Daten	1
1 Kennzeichnung des Getriebes	1
1.1 Kennzeichnung des Getriebes	1
1.2 Kennbuchstaben, Aggregatezuordnung, Übersetzungen, Füllmengen	2
2 Übersicht Kraftübertragung	4
2.1 Übersicht Kraftübertragung	4
3 Berechnung des Übersetzungsverhältnisses "i"	6
3.1 Berechnung des Übersetzungsverhältnisses "i"	6
4 Allgemeine Reparaturhinweise für das Getriebe	6
4.1 Allgemeine Reparaturhinweise für das Getriebe	6
30 - Kupplung	9
1 Kupplungsbetätigung instand setzen	9
1.1 Kupplungsbetätigung instand setzen	9
1.2 Montageübersicht - Fußhebelwerk	10
1.3 Übergangsfeder des Leerlaufs: aus- und einbauen	11
1.4 Kupplungspedal aus- und einbauen	14
1.5 Montageübersicht - Hydraulik	15
1.6 Geberzylinder: aus- und einbauen	18
1.7 Kupplungsanlage: entlüften	23
2 Kupplung instand setzen	24
2.1 Kupplung instand setzen	24
2.2 Kupplung: aus- und einbauen	27
34 - Betätigung, Gehäuse	30
1 Schaltbetätigung instand setzen	30
1.1 Schaltbetätigung instand setzen	30
1.2 Einbaulage der Schaltbetätigung	30
1.3 Montageübersicht - Schaltgehäuse/Schalthebel	32
1.4 Schaltgehäuse/Schalthebel aus- und einbauen	35
1.5 Schalthebel aus- und einbauen	37
1.6 Montageübersicht - Umlenkungen der Schaltbetätigung am Getriebe	39
1.7 Schaltbetätigung einstellen	43
2 Getriebe aus- und einbauen	48
2.1 Getriebe aus- und einbauen	48
3 Getriebeöl prüfen	60
3.1 Getriebeöl prüfen	60
4 Getriebe zerlegen und zusammenbauen	61
4.1 Getriebe zerlegen und zusammenbauen	61
4.2 Montageübersicht	61
4.3 Aus- und Einbaureihenfolge des Getriebes	63
4.4 Deckel für Getriebegehäuse und 5. Gang demontieren und montieren	64
4.5 Getriebegehäuse und Schaltbetätigung demontieren und montieren	66
4.6 Antriebswelle, Abtriebswelle, Ausgleichgetriebe und Schaltgabeln demontieren und montieren	70
4.7 Montagereihenfolge	75
5 Getriebegehäuse und Schaltwelle instand setzen	95
5.1 Getriebegehäuse und Schaltwelle instand setzen	95
6 Kupplungsgehäuse instand setzen	100
6.1 Kupplungsgehäuse instand setzen	100
7 Deckel für Getriebegehäuse und 5. Gang instand setzen	108
7.1 Deckel für Getriebegehäuse und 5. Gang instand setzen	108

35 - Räder, Wellen	113
1 Antriebswelle zerlegen und zusammenbauen	113
1.1 Antriebswelle zerlegen und zusammenbauen	113
2 Abtriebswelle zerlegen und zusammenbauen	123
2.1 Abtriebswelle zerlegen und zusammenbauen	123
3 Abtriebswelle einstellen	134
3.1 Abtriebswelle einstellen	134
39 - Achsantrieb, Ausgleichgetriebe	138
1 Dichtringe für Flanschwellen aus- und einbauen	138
1.1 Dichtringe für Flanschwellen aus- und einbauen	138
2 Ausgleichgetriebe zerlegen und zusammenbauen	142
2.1 Ausgleichgetriebe zerlegen und zusammenbauen	142
3 Zahnkranz für Ausgleichgetriebe aus- und einbauen	152
3.1 Zahnkranz für Ausgleichgetriebe aus- und einbauen	152
4 Ausgleichgetriebe einstellen	155
4.1 Ausgleichgetriebe einstellen	155
5 Einstellübersicht	158
5.1 Einstellübersicht	158



9 Nehmerzylinder

- ◆ zum Ausbauen Schrauben Pos. 10 herausdrehen und Leitungen durch Abnehmen der Klammer Pos. 17 trennen

10 25 Nm

11 Halter

12 Rohr-Schlauchleitung

- ◆ Zuordnung

=> ET-Katalog

13 Anschlußstück für Leitungsanschluß

14 Staubkappe

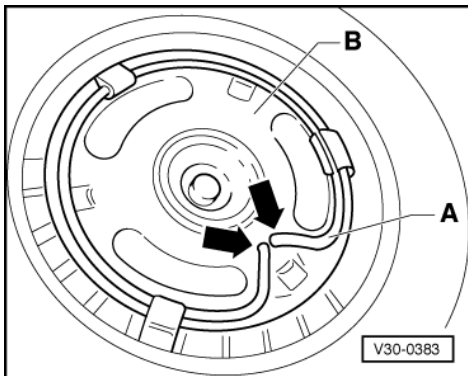
15 Entlüfterventil

- ◆ Kupplungsanlage entlüften => Seite 23

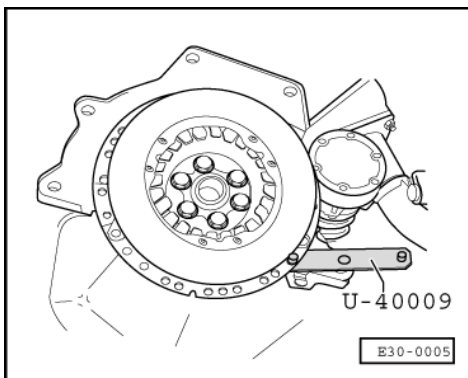
16 Rundschnurring

- ◆ auf Leitungsanschluß aufziehen
- ◆ mit Bremsflüssigkeit einsetzen
- ◆ immer ersetzen

- -> Schwungrad ausbauen. Dazu Schwungrad mit Werkzeug T20075A arretieren.
- Kupplungsscheibe entnehmen.

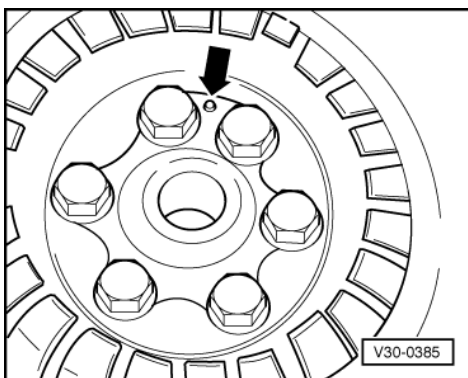


- -> Haltering -A- für Ausrückplatte -B- mit Schraubendreher aus den Bohrungen -Pfeile- hebeln und entnehmen.
- Die Ausrückplatte -B- abnehmen.



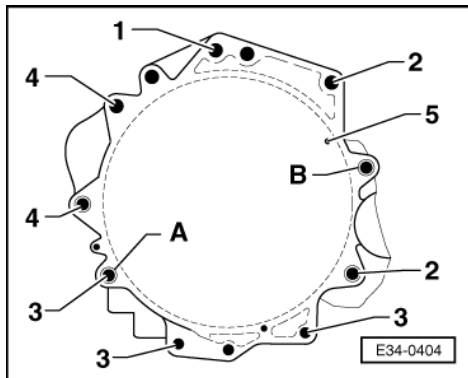
- -> Befestigungsschrauben von der Druckplatte abschrauben. Dazu das Werkzeug U-40009 an der Platte arretieren.
- Druckplatte und Zwischenblech abnehmen.

Einbauen



- Druckplatte aufsetzen.
- -> Das Zwischenblech so aufsetzen, daß die Erhöhung -Pfeil- zum Schwungrad zeigt.
- Neue Befestigungsschrauben mit 60 Nm + 1/4 Umdrehung (90°) anziehen. Dazu die Druckplatte mit dem Werkzeug U-40009 feststellen.

Anzugsdrehmomente



Fahrzeuge mit 1,9l SDI-Motor

-> Befestigung des Getriebes am Motor

Position	Schraube	Stck.	Nm
1	M12 x 55	1	80
2	M12 x 55	2	80
3 1)	M10 x 50	3	25
4 2)	M12 x 140	2	80
5 3)	M7 x 12	1	10

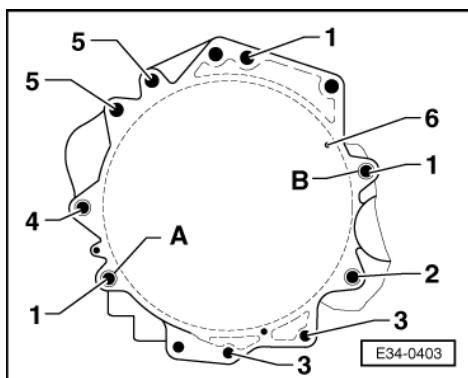
1) nur bei Motoren mit einer Ölwanne aus Aluminium.

2) zusätzlich Anlasser an Getriebe.

3) Kleines Abdeckblech für Schwungrad.

A und B - Paßhülsen.

Fahrzeuge mit 1,4l- und 1,6l- Motor



-> Befestigung des Getriebes am Motor

Position	Schraube	Stck.	Nm
1	M12 x 65 M12 x 55 1)	3	80
2	M12 x 35	1	20
3 2)	M10 x 50	2	25
4 3)	M12 x 140	1	80
5	M12 x 65	2	80