

ETZOLD

# AUDI A4

AUDI A4 von 11/00 bis 11/07

AUDI A4 Avant von 10/01 bis 3/08



# So wird's gemacht

Mit  
Stromlaufplänen

PFLEGEN  
WARTEN  
REPARIEREN

**DK**  
DELIUS KLASING

DELIUS KLASING

**eBook**

# Inhaltsverzeichnis

<b>Audi A4</b> . . . . .	11	<b>Wagenpflege</b> . . . . .	49
Fahrzeug- und Motoridentifizierung . . . . .	12	Fahrzeug waschen . . . . .	49
<b>Motordaten</b> . . . . .	13	Lackierung pflegen . . . . .	49
<b>Wartung</b> . . . . .	15	Unterbodenschutz/Hohlraumkonservierung . . . . .	50
Longlife-Service . . . . .	15	Polsterbezüge pflegen/reinigen . . . . .	50
Service-Intervallanzeige zurücksetzen . . . . .	15	<b>Werkzeugausrüstung</b> . . . . .	51
Ölwechsel-Service . . . . .	16	<b>Motorstarthilfe</b> . . . . .	52
Wartungsplan . . . . .	16	<b>Fahrzeug aufbocken</b> . . . . .	53
<b>Wartungsarbeiten</b> . . . . .	18	<b>Elektrische Anlage</b> . . . . .	54
<b>Motor und Abgasanlage</b> . . . . .	18	Elektrisches Zubehör nachträglich einbauen . . . . .	54
Motor/Motorraum: Sichtprüfung auf Undichtigkeiten . . . . .	18	Fehlersuche in der elektrischen Anlage . . . . .	55
Motorölstand prüfen/Motoröl auffüllen . . . . .	19	Elektrischen Schalter auf Durchgang prüfen . . . . .	56
Motoröl wechseln/Ölfilter ersetzen . . . . .	20	Relais prüfen . . . . .	56
Kühlmittelstand prüfen/auffüllen . . . . .	23	Steckverbinder trennen . . . . .	57
Frostschutz prüfen/korrigieren . . . . .	23	Heizbare Heckscheibe prüfen . . . . .	57
Dieselmotor: Kraftstofffilter ersetzen . . . . .	24	Bremslicht prüfen . . . . .	58
Luftfiltereinsatz wechseln/Schneesieb reinigen . . . . .	25	Hupe aus- und einbauen . . . . .	58
Zahnriemen sichtprüfen/nachspannen . . . . .	27	Sensoren für Einparkhilfe aus- und einbauen . . . . .	58
Sichtprüfung der Abgasanlage . . . . .	27	Zündschlüssel/Fernbedienung: Batterie wechseln . . . . .	59
Zündkerzen aus- und einbauen/prüfen . . . . .	28	Relais aus- und einbauen . . . . .	59
Zündkerzenwerte für die A4-Benzinmotoren . . . . .	30	Sicherungen auswechseln . . . . .	60
<b>Getriebe/Achsantrieb</b> . . . . .	31	Batterie aus- und einbauen . . . . .	61
Getriebe-Sichtprüfung auf Dichtheit . . . . .	31	Batteriepole reinigen . . . . .	62
Schaltgetriebe/Achsantrieb:		Batterie prüfen . . . . .	62
Ölstand prüfen, gegebenenfalls auffüllen . . . . .	31	Batterie laden . . . . .	63
Automatik-Getriebe: Ölstand im Achsantrieb prüfen . . . . .	33	Batterie entlädt sich selbstständig . . . . .	64
<b>Vorderachse/Lenkung</b> . . . . .	34	Batterie lagern . . . . .	65
Spurstangenköpfe und Achsgelenke prüfen . . . . .	34	<b>Störungsdiagnose Batterie</b> . . . . .	65
Manschetten der Achswellen prüfen . . . . .	35	Generator-Ladespannung prüfen . . . . .	66
Lenkungsmanschetten prüfen . . . . .	35	Generator aus- und einbauen . . . . .	66
Ölstand für Servolenkung prüfen/auffüllen . . . . .	35	Spannungsregler aus- und einbauen/ Schleifkohlen ersetzen . . . . .	68
<b>Bremsen/Reifen/Räder</b> . . . . .	37	<b>Störungsdiagnose Generator</b> . . . . .	69
Bremsflüssigkeitsstand prüfen . . . . .	37	Anlasser aus- und einbauen . . . . .	70
Bremsbelagdicke prüfen . . . . .	37	Magnetschalter für Anlasser prüfen . . . . .	71
Sichtprüfung der Bremsleitungen . . . . .	38	<b>Störungsdiagnose Anlasser</b> . . . . .	72
Bremsflüssigkeit wechseln . . . . .	39	<b>Scheibenwischanlage</b> . . . . .	73
Reifenprofil prüfen . . . . .	41	Scheibenwischergummi aus- und einbauen . . . . .	73
Reifenfülldruck prüfen . . . . .	41	Scheibenwaschdüse für Frontscheibe aus- und einbauen . . . . .	74
Reifenventil prüfen . . . . .	42	Scheibenwaschdüse für Heckscheibe aus- und einbauen . . . . .	75
Reifenreparaturset: Haltbarkeitsdatum überprüfen . . . . .	42	Scheibenwaschbehälter/Pumpenmotor aus- und einbauen . . . . .	75
<b>Karosserie/Innenausstattung</b> . . . . .	43	Wischerarm an der Frontscheibe aus- und einbauen . . . . .	76
Türfeststeller/Schließzylinder/ Motorhaubenfanghaken/Schiebedach schmieren . . . . .	43	Wischermotor an der Frontscheibe aus- und einbauen . . . . .	77
Kofferraumdeckel-Schmariere schmieren . . . . .	44	Wischerarm an der Heckscheibe aus- und einbauen . . . . .	78
Staub-/Pollenfilter erneuern . . . . .	44	Wischermotor an der Heckscheibe aus- und einbauen . . . . .	78
<b>Elektrische Anlage</b> . . . . .	45	Waschdüsen für Scheinwerfer aus- und einbauen . . . . .	79
Stromverbraucher prüfen . . . . .	45	<b>Störungsdiagnose Scheibenwischergummi</b> . . . . .	79
Batterie prüfen . . . . .	45		
Scheibenwischerarme einstellen . . . . .	47		
Telematik: Notstrombatterie erneuern . . . . .	48		

<b>Beleuchtungsanlage bis 10/04</b> . . . . .	80	<b>Lenkung/Airbag</b> . . . . .	133
Lampentabelle . . . . .	80	Airbag-Sicherheitshinweise . . . . .	134
Glühlampen für Scheinwerfer auswechseln . . . . .	80	Airbageinheit aus- und einbauen . . . . .	134
Scheinwerfer aus- und einbauen . . . . .	83	Lenkrad aus- und einbauen . . . . .	135
Nebelscheinwerfer aus- und einbauen . . . . .	84	Spurstangenkopf aus- und einbauen . . . . .	135
Seitliche Blinkleuchte aus- und einbauen . . . . .	85	Gummimanschette für Lenkung aus- und einbauen . . . . .	136
Zusatz-Bremsleuchte aus- und einbauen . . . . .	85	Lenkgetriebe/Ölkreislauf . . . . .	136
Heckleuchte außen/Limousine aus- und einbauen . . . . .	86		
Heckleuchte/AVANT aus- und einbauen . . . . .	87	<b>Räder und Reifen</b> . . . . .	137
Kennzeichenleuchte aus- und einbauen . . . . .	88	Reifenfülldruck . . . . .	137
Innenleuchten aus- und einbauen . . . . .	88	Reifen- und Scheibenrad-Bezeichnungen/ Herstellungsdatum . . . . .	138
		Auswuchten von Rädern . . . . .	138
<b>Beleuchtungsanlage ab 11/04</b> . . . . .	93	Austauschen der Räder/Laufrichtung beachten . . . . .	139
Glühlampen für Scheinwerfer auswechseln . . . . .	93	Rad aus- und einbauen . . . . .	139
Scheinwerfer aus- und einbauen . . . . .	95	Schneeketten . . . . .	140
Nebelscheinwerfer aus- und einbauen . . . . .	97	Reifenpflegetipps . . . . .	141
Heckleuchte innen aus- und einbauen . . . . .	97	Fehlerhafte Reifenabnutzung . . . . .	141
Zusatz-Bremsleuchte aus- und einbauen . . . . .	98		
		<b>Bremsanlage</b> . . . . .	142
<b>Armaturen/Schalter/Radioanlage</b> . . . . .	99	Technische Daten Bremsanlage . . . . .	143
Kombiinstrument aus- und einbauen . . . . .	99	Vorderradbremse FN3 . . . . .	144
Lenkstockschalter aus- und einbauen . . . . .	100	Bremsbeläge vorn aus- und einbauen . . . . .	145
Schalter in der Tür vorn aus- und einbauen . . . . .	101	Vorderradbremse FNR-G60 . . . . .	148
Lichtschalter aus- und einbauen . . . . .	102	Bremsbeläge vorn aus- und einbauen . . . . .	149
Schalter für Fensterheber in der Tür hinten aus- und einbauen . . . . .	102	Vorderradbremse C54 . . . . .	150
Kofferraum-Kontaktschalter aus- und einbauen . . . . .	103	Bremsbeläge vorn aus- und einbauen . . . . .	151
Schalter für Handbremse aus- und einbauen . . . . .	103	Hinterradbrembeläge aus- und einbauen . . . . .	152
Schalter für Handschuhfachleuchte aus- und einbauen . . . . .	103	Hinterradbremse C38 . . . . .	152
Schalter in der Mittelkonsole aus- und einbauen . . . . .	104	Hinterradbrembeläge aus- und einbauen . . . . .	154
Radio/Navigationsgerät/CD-Wechsler aus- und einbauen . . . . .	104	Hinterradbremse C43 . . . . .	154
Lautsprecher in der Tür aus- und einbauen . . . . .	106	Bremsscheibendicke prüfen . . . . .	156
Lautsprecher im Armaturenbrett aus- und einbauen . . . . .	106	Bremsscheibe/Bremssattel aus- und einbauen . . . . .	156
Antenne aus- und einbauen . . . . .	107	Handbremse einstellen . . . . .	157
Antenne für Funkuhr aus- und einbauen . . . . .	107	Bremsanlage entlüften . . . . .	158
		Bremsschlauch aus- und einbauen . . . . .	160
		Bremskraftverstärker prüfen . . . . .	160
<b>Heizung/Klimatisierung</b> . . . . .	108	Bremslightschalter aus- und einbauen . . . . .	161
Luftaustrittsdüsen aus- und einbauen . . . . .	110	<b>Störungsdiagnose Bremse</b> . . . . .	162
Stellmotoren für Lüftungsklappen aus- und einbauen . . . . .	110		
Heizungs-/Klimabedieneinheit aus- und einbauen . . . . .	112	<b>Motor-Mechanik</b> . . . . .	164
Gebläsemotor für Heizung und Klimaanlage aus- und einbauen . . . . .	113	Motorabdeckung oben aus- und einbauen . . . . .	165
Außentemperaturfühler aus- und einbauen . . . . .	113	Zahnriementrieb (1,6-l-Benzinmotor) . . . . .	167
Zuheizer für Fahrzeugheizung aus- und einbauen . . . . .	113	Zahnriemen aus- und einbauen (1,6-l-Benzinmotor) . . . . .	167
<b>Störungsdiagnose Heizung</b> . . . . .	114	Zylinderkopf aus- und einbauen (1,6-l-Benzinmotor) . . . . .	170
		Zahnriementrieb (1,8-/2,0-l-Benzinmotor AVJ/BFB/ALT) . . . . .	172
<b>Fahrwerk</b> . . . . .	115	Zahnriemen aus- und einbauen (1,8-/2,0-l-Benzinmotor AVJ/BFB/ALT) . . . . .	172
<b>Vorderachse</b> . . . . .	116	Zahnriementrieb (2,0-l-Benzinmotor AWA) . . . . .	174
Vordere Radaufhängung . . . . .	117	Zahnriemen aus- und einbauen (2,0-l-Benzinmotor AWA) . . . . .	174
Federbein aus- und einbauen . . . . .	118	Zylinderkopf aus- und einbauen (1,8-/2,0-l-Benzinmotor AVJ/BFB/ALT) . . . . .	176
Stoßdämpfer/Schraubenfeder/Federbeinlager . . . . .	120	Zahnriementrieb (2,0-l-TFSI-Motor) . . . . .	178
Stoßdämpfer aus- und einbauen/Federbein zerlegen . . . . .	120	Zylinderkopf-Anzugsmethode (2,0-l-TFSI-Motor) . . . . .	178
Gelenkwelle aus- und einbauen . . . . .	123	Zahnriementrieb (3,0-l-Benzinmotor) . . . . .	179
Gelenkwelle mit Tripodegelenk . . . . .	124	Zylinderkopf (3,0-l-Benzinmotor) . . . . .	180
Gelenkwelle mit Gleichlauf-Kugelgelenk . . . . .	125	Zylinderkopf (4.2-l-Benzinmotor) . . . . .	181
Gelenkwelle zerlegen/Manschette erneuern . . . . .	126	Zahnriementrieb (1,9-l-Dieselmotor) . . . . .	182
<b>Hinterachse</b> . . . . .	129	Zahnriemen aus- und einbauen (1,9-l-Dieselmotor) . . . . .	182
Achslenker/Radträger . . . . .	130		
Schraubenfeder aus- und einbauen . . . . .	131		
Stoßdämpfer aus- und einbauen . . . . .	132		
Stoßdämpfer . . . . .	132		



Zylinderkopf aus- und einbauen (1,9-l-Dieselmotor) . . .	188	<b>Kraftstoffanlage</b> . . . . .	226
Zahnriementrieb (2,0-l-Dieselmotor) . . . . .	190	Kraftstoff sparen beim Fahren . . . . .	226
Zahnriementrieb (2,5-l-Dieselmotor) . . . . .	191	Sicherheits- und Sauberkeitsregeln bei Arbeiten an der Kraftstoffversorgung . . . . .	226
Zylinderkopf links (2,5-l-Dieselmotor) . . . . .	192	Sicherheitsmaßnahmen bei Arbeiten am Kraftstoffsystem . . . . .	227
Keilrippenriemen aus- und einbauen (4-Zylinder-Benzinmotor) . . . . .	193	Kraftstoff-Fördereinheit (Kraftstoffpumpe/Tankgeber) . . . . .	227
Keilrippenriemen aus- und einbauen (6-Zylinder-Benzinmotor) . . . . .	194	Kraftstoffpumpe/Tankgeber aus- und einbauen . . . . .	227
Keilrippenriementrieb (4-Zylinder-Dieselmotor) . . . . .	195	Kraftstoffsystem entlüften (Benzinmotor) . . . . .	230
Keilrippenriemen aus- und einbauen (4-Zylinder-Dieselmotor) . . . . .	196	Kraftstofffilter aus- und einbauen (Benzinmotor) . . . . .	231
Keilrippenriemen aus- und einbauen (6-Zylinder-Dieselmotor) . . . . .	197	Kraftstofffilter Dieselmotor . . . . .	232
Kompression prüfen . . . . .	199	Luftfilter aus- und einbauen . . . . .	233
Motor starten . . . . .	200	<b>Abgasanlage</b> . . . . .	235
<b>Störungsdiagnose Motor</b> . . . . .	200	Katalysatorschäden vermeiden . . . . .	235
<b>Motor-Schmierung</b> . . . . .	201	Funktion des Katalysators . . . . .	235
Ölpumpe/Ölwanne . . . . .	203	Der Abgasturbolader . . . . .	236
<b>Motor-Kühlung</b> . . . . .	204	Diesel-Partikelfilter . . . . .	236
Kühlmittelkreislauf . . . . .	204	Abgasanlagen-Übersicht . . . . .	237
Kühler-Frostschutzmittel . . . . .	205	Abgasanlage aus- und einbauen/ Mittel- und Nachschalldämpfer/Endrohr ersetzen . . . . .	237
Kühlmittel wechseln . . . . .	206	Abgasanlage auf Dichtigkeit prüfen . . . . .	239
Kühlmittelregler (Thermostat) aus- und einbauen . . . . .	210	Katalysator/Lambdasonde aus- und einbauen . . . . .	240
Kühlmittelregler prüfen . . . . .	210	Abgasanlage/Endrohr spannungsfrei ausrichten . . . . .	241
Kühler aus- und einbauen . . . . .	211	<b>Kupplung/Getriebe</b> . . . . .	243
Kühlerlüfter aus- und einbauen . . . . .	212	Kupplung aus- und einbauen/prüfen . . . . .	244
Kühlmittelpumpe aus- und einbauen . . . . .	214	Kupplungsausrücklager . . . . .	245
<b>Störungsdiagnose Motor-Kühlung</b> . . . . .	215	Kupplungsbetätigung entlüften . . . . .	246
<b>Motor-Management</b> . . . . .	216	<b>Störungsdiagnose Kupplung</b> . . . . .	247
Sicherheitsmaßnahmen bei Arbeiten am Benzin-Einspritzsystem . . . . .	216	<b>Getriebe</b> . . . . .	248
<b>Benzin-Einspritzanlage</b> . . . . .	217	Getriebe aus- und einbauen . . . . .	248
Funktion des Motormanagements beim Benzinmotor . . . . .	217	Ölstand im Schaltgetriebe prüfen . . . . .	252
Leerlaufdrehzahl/Zündzeitpunkt/ CO-Gehalt prüfen und einstellen . . . . .	218	Automatikgetriebe . . . . .	253
Allgemeine Prüfung der Benzin-Einspritzanlage . . . . .	218	Allradantrieb . . . . .	254
Motronic-Einbauübersicht/Kraftstoffverteiler/ Einspritzventile . . . . .	219	<b>Schaltung</b> . . . . .	255
Technische Daten Benzin-Einspritzung . . . . .	220	Schalbetätigung einstellen . . . . .	255
<b>Störungsdiagnose Benzin-Einspritzanlage</b> . . . . .	220	Schalteinstellung prüfen . . . . .	256
<b>Zündanlage</b> . . . . .	221	<b>Innenausstattung</b> . . . . .	257
Zündsystem . . . . .	221	Wichtige Arbeits- und Sicherheitshinweise . . . . .	257
Zündspule/Zündkerze . . . . .	221	Federklammern aus- und einbauen . . . . .	257
<b>Diesel-Einspritzanlage</b> . . . . .	222	Mittelkonsole aus- und einbauen . . . . .	258
Diesel-Einspritzverfahren . . . . .	222	Getränkehalter aus- und einbauen . . . . .	259
Diesel-Vorglühanlage . . . . .	222	Verkleidung Handbremshebel aus- und einbauen . . . . .	259
Glühkerzen aus- und einbauen . . . . .	222	Abdeckung für Schalt-/Wählhebel aus- und einbauen . . . . .	260
Bauteil-Übersicht . . . . .	223	Aschenbecher aus- und einbauen . . . . .	261
Vorglühanlage prüfen . . . . .	225	Mittelarmlehne aus- und einbauen . . . . .	262
<b>Störungsdiagnose Diesel-Einspritzanlage</b> . . . . .	225	Innenspiegel aus- und einbauen . . . . .	262
		Abdeckung am Kombiinstrument aus- und einbauen . . . . .	263
		Ablagefach Fahrerseite aus- und einbauen . . . . .	263
		Handschuhfach aus- und einbauen . . . . .	263
		Sonnenblende aus- und einbauen . . . . .	264
		Verkleidung A-Säule aus- und einbauen . . . . .	264
		Verkleidung B-Säule oben aus- und einbauen . . . . .	265
		Verkleidung B-Säule unten aus- und einbauen . . . . .	266

Einstiegsleiste vorn aus- und einbauen . . . . .	266
Verkleidungen/Limousine aus- und einbauen . . . . .	267
Verkleidungen/AVANT aus- und einbauen . . . . .	269
Vordersitz aus- und einbauen . . . . .	272
Rücksitz aus- und einbauen . . . . .	274
Sicherheitsgurt vorn aus- und einbauen . . . . .	276
Sicherheitsgurt hinten aus- und einbauen . . . . .	277
<b>Karosserie außen . . . . .</b>	<b>278</b>
Sicherheitshinweise bei Karosseriearbeiten . . . . .	278
Steinschlagschäden an der Windschutzscheibe . . . . .	279
Untere Motorabdeckung aus- und einbauen . . . . .	279
Schlossträger in Servicestellung bringen. . . . .	280
Abdeckung über Wasserkasten aus- und einbauen . . . . .	281
Stoßfänger vorn aus- und einbauen (Ab 11/04) . . . . .	282
Stoßfänger vorn aus- und einbauen (Bis 10/04) . . . . .	283
Innenkotflügel hinten aus- und einbauen . . . . .	284
Innenkotflügel vorn aus- und einbauen. . . . .	285
Kotflügel vorn aus- und einbauen . . . . .	286
Stoßfänger hinten aus- und einbauen (Bis 10/04) . . . . .	287
Stoßfänger hinten aus- und einbauen (Ab 11/04) . . . . .	288
Kühlergrill aus- und einbauen (Ab 11/04) . . . . .	289
Motorhaube aus- und einbauen/einstellen . . . . .	290
Schließbügel für Motorhaube aus- und einbauen . . . . .	292
Seilzug für Motorhaube aus- und einbauen . . . . .	292
Türverkleidung vorn aus- und einbauen . . . . .	293
Türverkleidung hinten aus- und einbauen . . . . .	294
Tür aus- und einbauen . . . . .	295
Tür einstellen . . . . .	295
Fensterrahmen vorn aus- und einbauen . . . . .	297
Fensterheber vorn aus- und einbauen . . . . .	298
Fensterhebermotor vorn und hinten aus- und einbauen . . . . .	298
Türschloss aus- und einbauen . . . . .	299
Türgriff vorn aus- und einbauen . . . . .	300
Tür-Schließzylinder aus- und einbauen . . . . .	301
Zentralverriegelung . . . . .	301
Stellelement für Tankklappe aus- und einbauen . . . . .	301
Kofferraumdeckel aus- und einbauen . . . . .	302
Kofferraumdeckel-Verkleidung aus- und einbauen . . . . .	302
Kofferraumschloss aus- und einbauen . . . . .	304
Heckklappenverkleidung aus- und einbauen . . . . .	305
Heckklappe aus- und einbauen . . . . .	306
Heckklappenschloss aus- und einbauen . . . . .	307
Außenspiegel aus- und einbauen . . . . .	308
Zierleisten aus- und einbauen . . . . .	310
Schiebedach aus- und einbauen/prüfen . . . . .	311
Blende für Schiebedach aus- und einbauen . . . . .	311
Nullstellung für Schiebedach prüfen/einstellen . . . . .	312
Dichtung für Schiebedach aus- und einbauen . . . . .	312
<b>Stromlaufpläne . . . . .</b>	<b>313</b>
Der Umgang mit dem Stromlaufplan . . . . .	313
Zuordnung der Stromlaufpläne . . . . .	314
Gebrauchsanleitung für Stromlaufpläne . . . . .	315
Verschiedene Stromlaufpläne. . . . .	ab 316

## Kofferraumdeckel-Scharniere schmieren

Fahrzeuge bis Fz-Ident-End-Nr. 080 000, Modelljahr 2002.

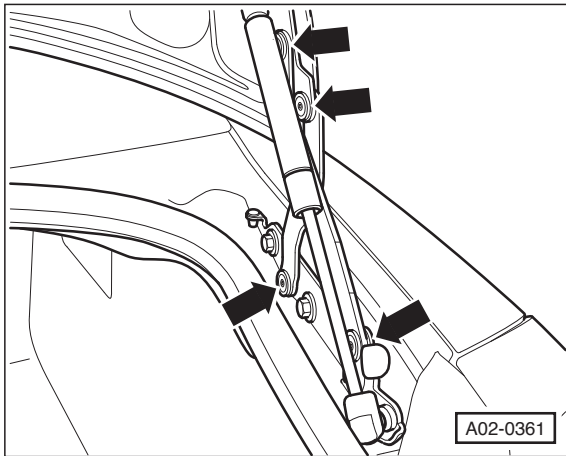
Spezialwerkzeug ist nicht erforderlich.

Erforderliche Betriebsmittel/Verschleißteile:

- VW/AUDI-Sprühöl G 000 115 A2.

### Schmieren

- Heckklappe öffnen.
- Abdeckung für Klappenscharnier links/rechts, falls vorhanden, entfernen.



- Die jeweils vier Scharniergelenke an den beiden Scharnieren an der Anlage zu den Scharnierlenkern –Pfeile– mit VW/AUDI-Sprühöl schmieren.

**Hinweis:** Um gezielt einsprühen zu können, beiliegendes Sprührohr in den Sprühkopf einstecken. Sprühdose ca. fünfmal schütteln. Die Sprühdose darf nicht zu oft und zu heftig geschüttelt werden, da sonst das Sprühöl aufschäumt und dadurch seine Kriechfähigkeit gemindert wird.

- Gelenke und Karosserie vom überschüssigem Öl reinigen und gegebenenfalls Abdeckung für Scharnier einbauen.

## Staub-/Pollenfilter erneuern

Spezialwerkzeug ist nicht erforderlich.

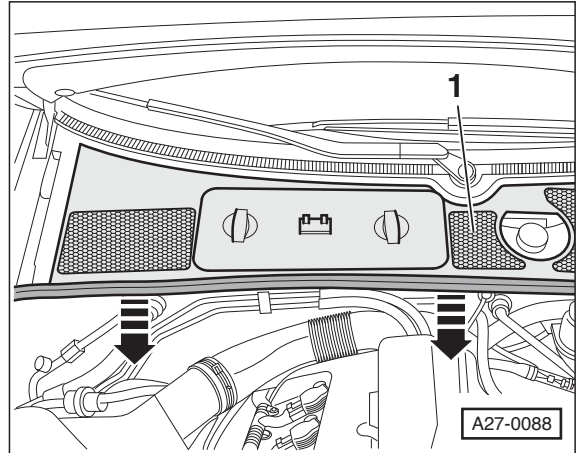
Erforderliche Betriebsmittel/Verschleißteile:

- Staub-/Pollenfilter.

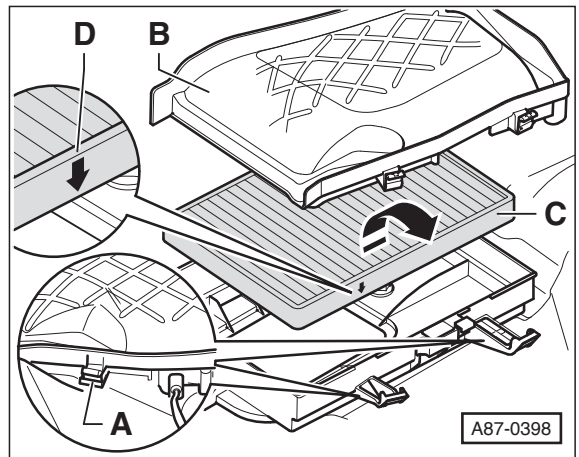
**Hinweis:** Den Filtereinsatz gibt es in verschiedenen Ausführungen: Ohne und mit einer Einlage aus Aktivkohle als integriertem Geruchsfilter. Deshalb richtigen Filter entsprechend dem Ersatzteilkatalog auswählen.

### Ausbau

- Motorhaube öffnen. Der Filter befindet sich am Ansaugstutzen für die Innenraumbelüftung unterhalb der Wasserkastenabdeckung rechts.



- Gummidichtung nach vorn vom Karosseriefalz in Pfeilrichtung abziehen.
- Wasserkastenabdeckung –1– nach vorn abnehmen.



- Abdeckung –B– ausclippen und nach vorn abziehen.
- Staub- und Pollenfilter –C– aus dem Gehäuse herausnehmen.

### Einbau

- Neuen Filter so einsetzen, dass der Pfeil –D– auf dem Filterrahmen in Durchströmrichtung der Luft, also von oben nach unten zeigt.
- Abdeckung –B– so einsetzen, dass sie an beiden Verastungen –A– eingeklipst wird, da sonst Wasser auf den Staub- und Pollenfilter und in das Klimagerät läuft.
- Wasserkastenabdeckung einsetzen. Gummidichtung auf den Karosseriefalz aufdrücken.

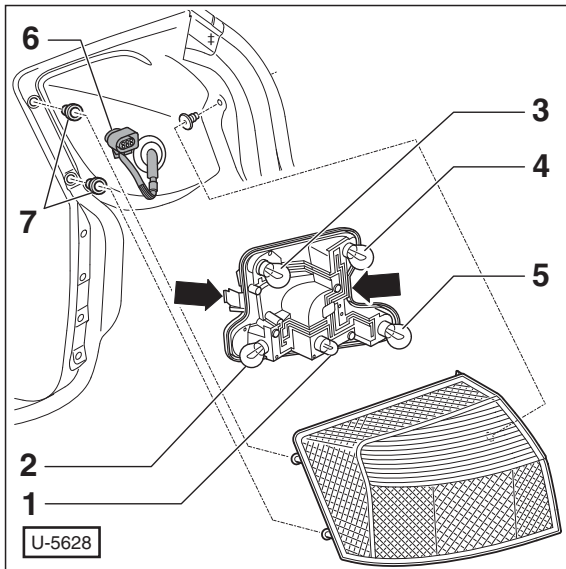
**Achtung:** Ist die Wasserkastenabdeckung nicht richtig eingebaut, dringt Wasser in die Heizung und den Innenraum ein.

## Einbau

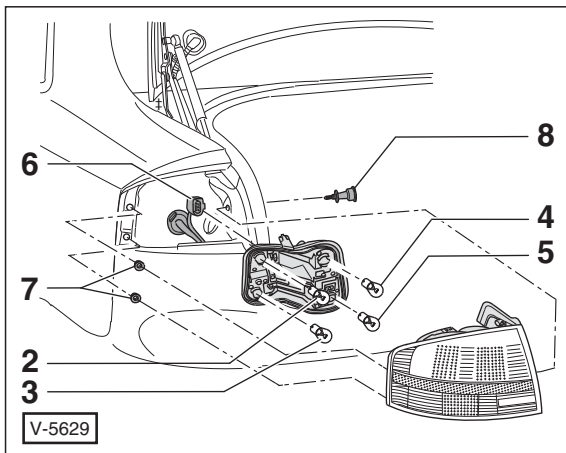
- Stecker an der Lampenleiste anschließen.
- Heckleuchte so an der Karosserie ansetzen, dass die Bolzen in die Aufnahmen –7– gedrückt werden, siehe Abbildung U-5621. Dabei auf richtigen Sitz der Dichtung achten.
- Schraube –3– mit **6 Nm** anziehen.
- Falls erforderlich, Mutter –2– lösen und Heckleuchte auf gleichmäßige Fugenmaße zu den umliegenden Karosserieteilen ausrichten. Mutter mit **12 Nm** festziehen.

## Glühlampe wechseln

Bis 10/04



Ab 11/04



- |                                     |   |
|-------------------------------------|---|
| 1 – Schlussleuchte (bis 10/04)      | 5 – Nebelschlussleuchte/<br>Rückfahrleuchte |
| 2 – Bremsleuchte/<br>Schlussleuchte | 6 – Anschlussstecker                        |
| 3 – Blinklicht hinten               | 7 – Aufnahmen für Bolzen                    |
| 4 – Rückfahrleuchte                 | 8 – Schraube, 3,5 Nm                        |

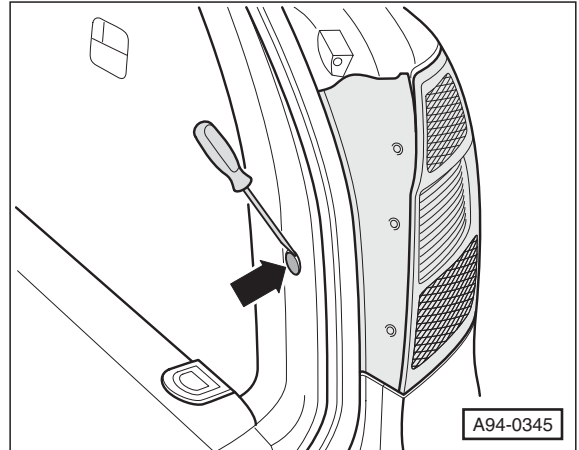
- 2 Haltetaschen zusammendrücken –Pfeile– und Lampenleiste von der Heckleuchte abnehmen.

- Glühlampe –1– bis –5– in die Fassung drücken, drehen und herausnehmen. Glühlampe durch neue ersetzen.

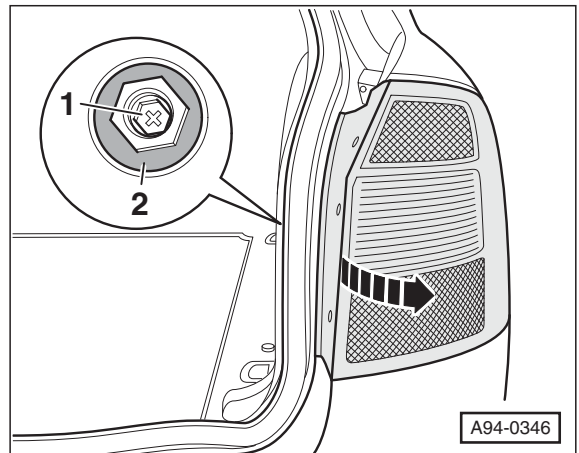
**Hinweis:** Leuchtet die Glühlampe der Rückfahrleuchte nach dem Austausch immer noch nicht, muss der Schalter geprüft werden. Der Schalter sitzt am Getriebe oberhalb vom Gelenkwellenflansch.

## Heckleuchte/AVANT aus- und einbauen

### Ausbau



- Heckklappe öffnen und Stopfen –Pfeil– aus der Verkleidung heraushebeln.



- Schraube –1– herausdrehen. Heckleuchte nach außen schwenken, dabei Kugelbolzen aus dem Kotflügel herausziehen.
- Stecker an der Lampenleiste abziehen.

### Einbau

- Stecker an der Lampenleiste anschließen.
- Heckleuchte so an der Karosserie ansetzen, dass die Bolzen in die seitlichen Aufnahmen –6– gedrückt werden, siehe Abbildung U-5622. Dabei auf richtigen Sitz der Dichtung achten.

# Heizung/Klimatisierung

Aus dem Inhalt:

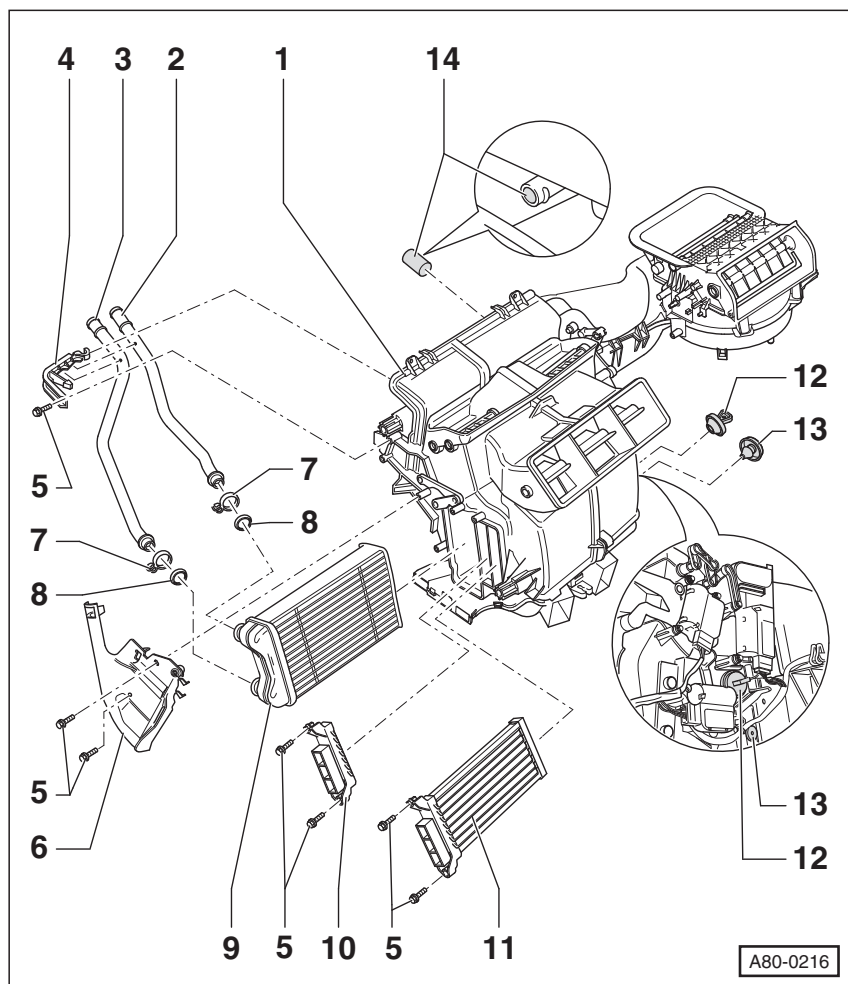
- Luftaustrittsdüsen
- Frischluft-/Heizgebläse
- Stellmotoren
- Heizungsbedieneinheit
- Zuheizler
- Klimaanlage

Beim AUDI A4 wird die Frischluft für die Heizungs- und Belüftungsanlage von einem elektrischen Gebläse angesaugt. Bevor die Luft in den Passagierraum gelangt, wird sie von einem Staub- und Pollenfilter gereinigt.

Erwärmt wird die Luft für den Fahrzeuginnenraum über den Wärmetauscher oder sie wird, sofern vorhanden, im Verdampfer der Klimaanlage abgekühlt und dann auf die Luftaustrittsdüsen im Fahrzeuginnenraum verteilt.

Der Wärmetauscher wird ständig von der heißen Motorkühflüssigkeit durchströmt, so dass er die Wärme für den Fahrzeuginnenraum schnell an die vorbeiströmende Frischluft abgibt. Um den Luftdurchsatz im Fahrzeuginnenraum zu erhöhen, kann das integrierte Frischluftgebläse in mehreren Leistungsstufen betrieben werden.

Soll keine Frischluft von außen angesaugt werden, zum Beispiel bei schlechter Außenluft, kann auf Umluftbetrieb umgeschaltet werden. In dieser Betriebsart wird nur die im Fahr-



## Heizungskasten/Wärmetauscher

- 1 – Heizung
- 2 – Kühlmittelrohr Rücklauf
- 3 – Kühlmittelrohr Vorlauf
- 4 – Halter für Kühlmittelrohre
- 5 – Schraube
- 6 – Abdeckung für Kühlmittelrohre
- 7 – Schellen
- 8 – Dichtungsring  
Immer erneuern.
- 9 – Wärmetauscher für Heizung
- 10 – Deckel  
Bei Fahrzeugen ohne Zusatzheizelement. Der Deckel gleicht dem Abschlussdeckel des Zusatzheizelementes, die Durchbrüche für die Stecker sind luftdicht verschlossen.
- 11 – Zusatzheizelement  
Nur bei Fahrzeugen mit Dieselmotor, die nicht mit einer Kraftstoff betriebenen Zusatzheizung ausgestattet sind.
- 12 – Verschlussstopfen
- 13 – Verschlussstopfen
- 14 – Verschlussstopfen  
Kondenswasserablauf bei Fahrzeugen mit Klimaanlage.

A80-0216



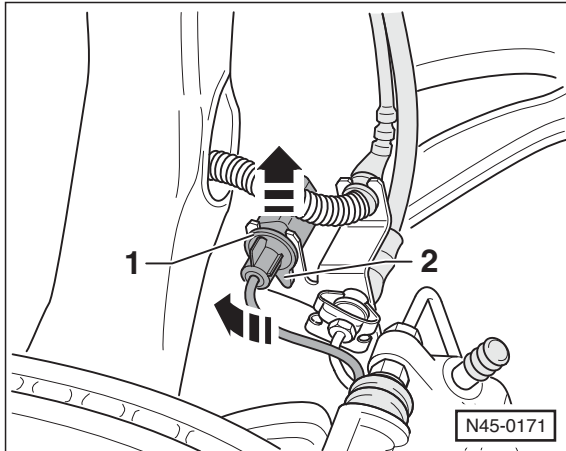
## Bremsbeläge vorn aus- und einbauen

### C54-Bremssattel

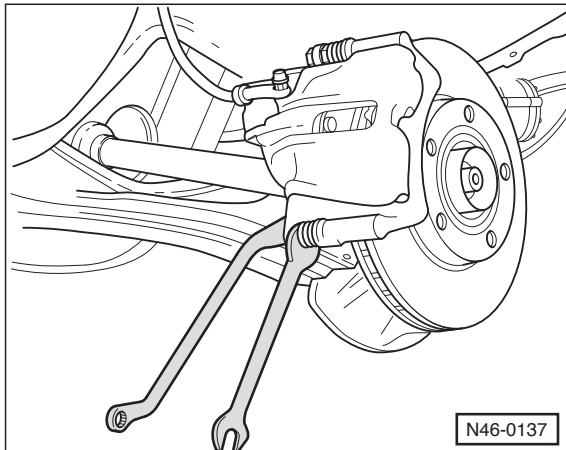
**Achtung:** Es werden unterschiedliche Bremssattel-Ausführungen an der Vorderradbremse verwendet. Deshalb zuerst anhand der Abbildungen klären, welche Ausführung im eigenen Fahrzeug eingebaut ist.

**Hinweis:** In diesem Kapitel werden nur die Unterschiede zum FN-3-Bremssattel behandelt. Sämtliche Sicherheitshinweise gelten auch hier.

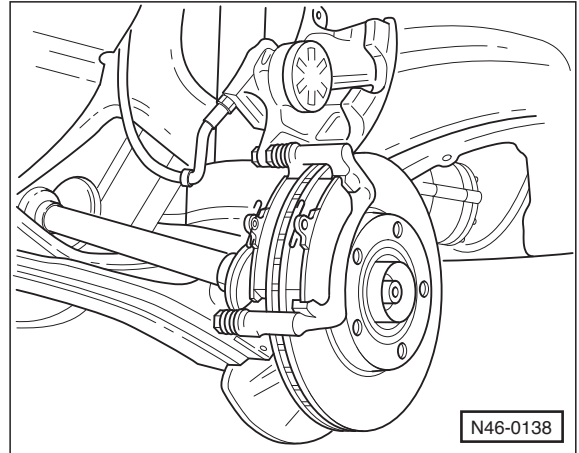
#### Ausbau



- Stecker –1– für Bremsverschleißanzeige durch Drehung trennen und Steckerunterteil –2– aus dem Halter ziehen.



- Schrauben vom Bremssattelgehäuse abschrauben, dabei am Führungsbolzen gegenhalten.



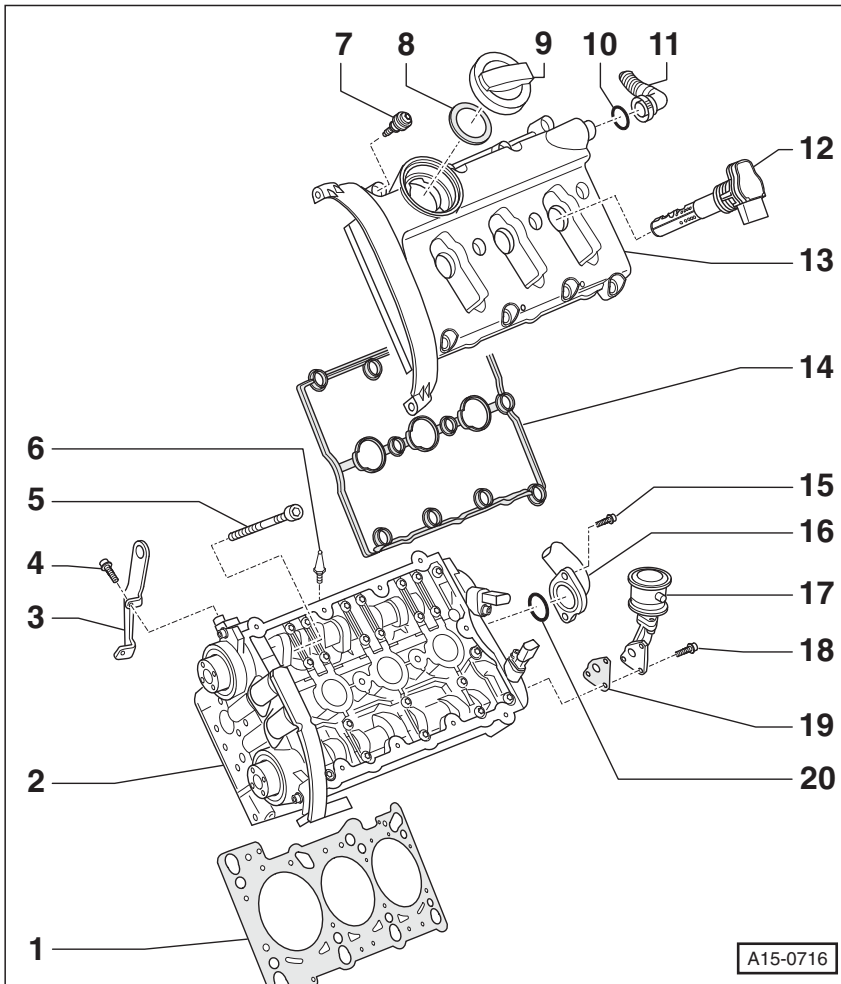
- Bremssattelgehäuse nach oben schwenken und Bremsbeläge nach oben herausnehmen.

#### Einbau

- Bremsbeläge einsetzen.
- Bremssattelgehäuse nach unten schwenken und neue Befestigungsschrauben mit **30 Nm** festziehen. **Achtung:** Im Reparatursatz befinden sich 4 selbstsichernde Schrauben, die in jedem Fall einzubauen sind.

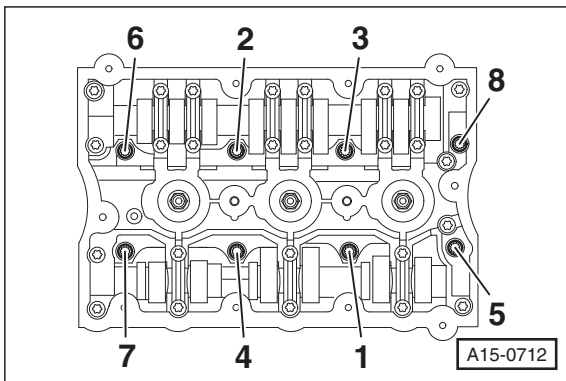
# Zylinderkopf

3,0-I-Benzinmotor ASN mit 162 kW (220 PS)



- 1 – Zylinderkopfdichtung  
Einbaulage: Die Ersatzteilnummer zeigt zum Zylinderkopf.
- 2 – Zylinderkopf  
Mindesthöhe: 139,25 mm.
- 3 – Aufhängeöse
- 4 – Schraube, 23 Nm
- 5 – Zylinderkopfschraube
- 6 – Zentrierbolzen für Saugrohr
- 7 – Spezialschraube, 10 Nm
- 8 – Dichtung  
Bei Beschädigung oder Undichtigkeit ersetzen.
- 9 – Verschlussdeckel
- 10 – O-Ring  
Immer ersetzen.
- 11 – Schlauch der Kurbelgehäuseentlüftung
- 12 – Zündspule
- 13 – Zylinderkopfdeckel
- 14 – Dichtung für Zylinderkopfdeckel  
Bei Beschädigung oder Undichtigkeit ersetzen.
- 15 – Schraube, 10 Nm
- 16 – Kühlmittelrohr hinten
- 17 – Kombiventil für Sekundärluftinblasung
- 18 – Schraube, 10 Nm
- 19 – Dichtung  
Immer ersetzen.
- 20 – O-Ring  
Immer ersetzen.

## Anzugsmethode Zylinderkopfschrauben:



- Umgekehrte Reihenfolge beim Lösen: Von 8 nach 1.
- Zylinderkopfschrauben in der Anzugsreihenfolge von 1 bis 8 in 2 Stufen anziehen:
  1. Stufe: 40 Nm
  2. Stufe: mit starrem Schlüssel 180° (1/2 Umdrehung) weiterdrehen. Hinweis: 2 x 90° sind ebenfalls zulässig.

## Einbauhinweise:

- Vor dem Aufsetzen des Zylinderkopfes Kurbelwelle und Nockenwellen auf OT Zylinder 3 stellen.

## Anzugsdrehmomente:

- Kühlmittelrohr hinten an Zylinderkopf . . . . . 10 Nm
- Kombiventil an Zylinderkopf . . . . . 10 Nm
- Zahnriemenabdeckung hinten an Zylinderkopf  
sowie an Motorblock. . . . . 10 Nm\*
- Halter für Umlenkrolle an Zylinderkopf. . . . . 10 Nm\*
- Kühlmittelrohr vorn an Zylinderkopf M6 . . . . . 10 Nm
- M8. . . . . 23 Nm
- Druckleitung der Servolenkung an Hydraulikpumpe . . . . . 47 Nm
- Druckleitung der Servolenkung an Zylinderkopf . . . . . 10 Nm
- Druckleitung der Servolenkung an  
Kühlmittelrohr hinten . . . . . 20 Nm
- Kraftstoffverteiler . . . . . 10 Nm
- Saugrohr . . . . . 10 Nm\*\*

\*) Schrauben ersetzen.

\*\*) Schrauben in Stufen über Kreuz anziehen.