

ETZOLD

VW PASSAT

Von 10/96 bis 2/05



So wird's gemacht

Mit
Stromlaufplänen

PFLEGEN
WARTEN
REPARIEREN



DELIUS KLASING

DELIUS KLASING

eBook

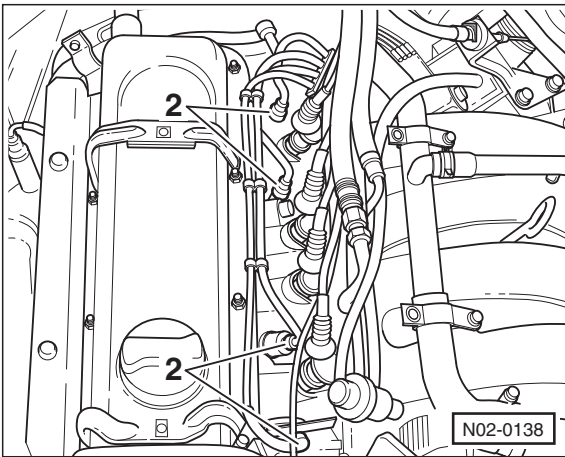
Inhaltsverzeichnis

| | | | |
|--|----|--|----|
| VW PASSAT | 11 | Elektrische Anlage | 47 |
| Fahrzeug- und Motoridentifizierung | 12 | Meßgeräte | 47 |
| Motorenübersicht und Motordaten | 13 | Meßtechnik | 48 |
| Wartung | 14 | Elektrisches Zubehör nachträglich einbauen | 49 |
| Ölwechsel-Service | 14 | Fehlersuche in der elektrischen Anlage | 50 |
| Wartung | 14 | Schalter auf Durchgang prüfen | 51 |
| Wartungsarbeiten | 16 | Relais prüfen | 51 |
| Motor und Abgasanlage | 16 | Blinkanlage prüfen | 52 |
| Motorölwechsel | 16 | Komfort-Elektrik | 52 |
| Sichtprüfung auf Ölverlust | 19 | Batterien für Hauptschlüssel der Funkfernbedienung aus- und einbauen | 53 |
| Motorölstand prüfen | 19 | Batterie/Glühlampe für Schlüssel mit Leuchte aus- und einbauen | 54 |
| Sichtprüfung der Abgasanlage | 20 | Scheibenwischermotor prüfen | 54 |
| Kühlmittelstand prüfen | 20 | Heizbare Heckscheibe prüfen | 55 |
| Kühlsystem-Sichtprüfung auf Dichtheit | 20 | Bremslicht prüfen | 55 |
| Frostschutz prüfen | 21 | Hupe aus- und einbauen/prüfen | 55 |
| Dieselmotor: Kraftstofffilter entwässern/ersetzen | 21 | Wegfahrsicherung | 56 |
| Luftfiltereinsatz wechseln | 24 | Sicherungen auswechseln | 57 |
| Keilriemen/Zahnriemen ersetzen | 25 | Sicherungsbelegung | 58 |
| Keilrippenriemen: Zustand prüfen | 25 | Batterie aus- und einbauen | 58 |
| Zahnriemenverschleiß messen | 26 | Batterie laden | 60 |
| Zahnriemen prüfen | 26 | Batterie prüfen | 61 |
| Zündkerzen aus- und einbauen/prüfen | 26 | Batterie lagern | 63 |
| Zündkerzenwerte für die PASSAT-Motoren | 28 | Batterie entlädt sich selbständig | 63 |
| Getriebe/Achsantrieb | 29 | Störungsdiagnose Batterie | 64 |
| Gummimanschetten der Gelenkwellen prüfen | 29 | Der Generator | 65 |
| Getriebe-Sichtprüfung auf Dichtheit | 29 | Generatorspannung prüfen | 65 |
| Schaltgetriebe: Getriebeölstand prüfen/auffüllen | 29 | Schleifkohlen für Generator/Spannungsregler ersetzen/prüfen | 65 |
| Automatik-Getriebe: Ölstand im Achsantrieb prüfen | 30 | Telematik: Notstrombatterien ersetzen | 66 |
| Automatik-Getriebe: Ölstand prüfen/Öl wechseln | 31 | Generator aus- und einbauen | 67 |
| Vorderachse/Lenkung | 34 | Störungsdiagnose Generator | 71 |
| Spurstangenköpfe und Achsgelenke prüfen | 34 | Anlasser aus- und einbauen | 69 |
| Ölstand für Servolenkung prüfen | 34 | Magnetschalter prüfen/aus- und einbauen | 70 |
| Bremsen/Reifen/Räder | 36 | Störungsdiagnose Anlasser | 71 |
| Bremsflüssigkeitsstand prüfen | 36 | Scheibenwischanlage | 72 |
| Bremsbelagdicke prüfen | 36 | Scheibenwischergummi ersetzen | 72 |
| Sichtprüfung der Bremsleitungen | 37 | Frontscheiben-Waschdüsen aus- und einbauen | 73 |
| Bremsflüssigkeit wechseln | 37 | Scheibenwaschdüsen einstellen | 73 |
| Reifenprofil prüfen | 39 | Wischerarme aus- und einbauen | 74 |
| Reifenfülldruck prüfen | 39 | Frontscheiben-Wischermotor aus- und einbauen | 75 |
| Reifenventil prüfen | 39 | Heckwischermotor aus- und einbauen | 77 |
| Karosserie/Innenausstattung | 40 | Scheibenwaschpumpe prüfen/ersetzen | 77 |
| Sicherheitsgurte sichtprüfen | 40 | Pumpe/Vorratsbehälter für Scheibenwasch- und Scheinwerferreinigungsanlage | 78 |
| Airbageinheiten sichtprüfen | 40 | Störungsdiagnose Scheibenwischergummi | 78 |
| Türfeststeller schmieren | 41 | Beleuchtungsanlage | 79 |
| Staub-/Pollenfilter erneuern | 41 | Lampentabelle | 79 |
| Schiebedach: Funktion prüfen, Führungsschienen reinigen und schmieren | 42 | Glühlampen für Außenleuchten auswechseln | 79 |
| Elektrische Anlage | 43 | Glühlampen für Innenleuchten auswechseln | 83 |
| Batterie prüfen | 43 | Scheinwerfer aus- und einbauen | 84 |
| Scheibenwischerarme einstellen | 44 | | |
| Service-Intervallanzeige zurücksetzen | 44 | | |
| Werkzeugausrüstung | 45 | | |
| Motorstarthilfe | 46 | | |

| | | | |
|--|-----|--|-----|
| Nebelscheinwerfer aus- und einbauen | 85 | Lenkung | 131 |
| Blinkleuchte vorn aus- und einbauen | 86 | Airbag-Sicherheitshinweise | 131 |
| Heckleuchte aus- und einbauen | 86 | Airbageinheit aus- und einbauen | 132 |
| Stellmotor für Leuchtweitenregelung aus- und einbauen | 87 | Lenkrad aus- und einbauen | 134 |
| Scheinwerfer einstellen | 87 | Spurstange aus- und einbauen | 135 |
| Gasentladungslampen für Abblendlicht (Xenon-Licht) | 88 | Servopumpe/Lenkgetriebe/Vorratsbehälter | 137 |
| Armaturen | 89 | Bremsanlage | 138 |
| Schalttafeleinsatz aus- und einbauen | 89 | Technische Daten Bremsanlage | 140 |
| Lenkstockschalter aus- und einbauen | 90 | Bremsbeläge vorn aus- und einbauen (FN-3) | 140 |
| Schalter und Leuchten aus- und einbauen | 92 | Bremsbeläge vorn aus- und einbauen (C-54) | 143 |
| Radioanlagen-Übersicht | 95 | Bremsbeläge hinten aus- und einbauen | 144 |
| Radio aus- und einbauen | 95 | Bremssattel vorn HP-2 | 146 |
| Radio-Codierung eingeben | 96 | Bremssattel vorn 2-FN | 146 |
| Kalottenhochtonlautsprecher aus- und einbauen | 97 | Bremsscheibe/Bremssattel aus- und einbauen | 147 |
| Tieftonlautsprecher aus- und einbauen | 97 | Bremsscheibendicke prüfen | 147 |
| Dachantenne aus- und einbauen | 98 | Die Bremsflüssigkeit | 148 |
| Heizung/Klimatisierung | 99 | Bremsanlage entlüften | 148 |
| Luftausströmer aus- und einbauen | 100 | Bremsschlauch aus- und einbauen | 149 |
| Regulierung für Heizluft und Frischluft aus- und einbauen | 100 | Bremslightschalter aus- und einbauen | 150 |
| Heizgebläse/Heizungsgehäuse/Wärmetauscher | 101 | Handbremshebel aus- und einbauen | 151 |
| Heizungszüge aus- und einbauen/einstellen | 102 | Handbremse einstellen | 152 |
| Regulierung für Heizluft und Frischluft | 103 | Handbremsseile aus- und einbauen | 153 |
| Vorwiderstand aus- und einbauen | 104 | Störungsdiagnose Bremse | 157 |
| Regulierung für Heizung und Klimaanlage aus- und einbauen | 104 | Motor-Mechanik | 159 |
| Halter für Klimakompressor aus- und einbauen | 105 | Untere Motorraumabdeckung aus- und einbauen | 160 |
| Frischluftheizgebläse aus- und einbauen | 106 | Zahnriemen aus- und einbauen/ spannen (1,6-/1,8-/2,0-l-Benzinmotor) | 161 |
| Störungsdiagnose Heizung | 106 | Zylinderkopf (1,8-l-Benzinmotor) | 166 |
| Vorderachse | 107 | Zylinderkopf aus- und einbauen (1,6-/1,8-/2,0-l-Benzinmotor) | 167 |
| Übersicht Vorderachse | 108 | 2,3-l-Benzinmotor | 171 |
| Federbein aus- und einbauen | 109 | 2,8-l-Benzinmotor | 175 |
| Stoßdämpfer/Schraubenfeder | 111 | 1,9-l-Dieselmotor | 178 |
| Stoßdämpfer aus- und einbauen/Federbein zerlegen | 111 | 2,5-l-Dieselmotor | 184 |
| Gelenkwelle aus- und einbauen | 114 | Kompression prüfen | 188 |
| Gelenkwelle mit Tripodegelenk | 115 | Keilrippenriemen aus- und einbauen | 189 |
| Gelenkwelle mit Gleichlauf-Kugelgelenk | 116 | Keilriemen aus- und einbauen | 193 |
| Hinterachse | 117 | Störungsdiagnose Motor | 194 |
| Hinterachsfederung | 118 | Motor-Schmierung | 195 |
| Stoßdämpfer | 119 | Der Ölkreislauf | 196 |
| Stoßdämpfer/Schraubenfeder aus- und einbauen | 120 | Die dynamische Öldruckkontrolle | 197 |
| Radlager/Radnabeneinheit aus- und einbauen | 121 | Öldruck und Öldruckschalter prüfen | 197 |
| Federbein | 122 | Motor-Kühlung | 198 |
| Stoßdämpfer prüfen | 123 | Kühlmittelkreislauf | 198 |
| Stoßdämpfer verschrotten | 124 | Kühlmittelpumpe, Kühlmittelregler, Ölkühler | 200 |
| Räder und Reifen | 125 | Kühler-Frostschutzmittel | 201 |
| Reifenfülldruck | 125 | Kühlmittel wechseln | 201 |
| Austauschen der Räder/Laufrichtung beachten | 126 | Kühlmittelregler (Thermostat) aus- und einbauen/ prüfen | 204 |
| Auswuchten von Rädern | 128 | Pumpe für Kraftstoffkühlung prüfen | 205 |
| Reifen- und Scheibenrad- Bezeichnungen/ Herstellungsdatum | 128 | Kühler aus- und einbauen | 206 |
| Fehlerhafte Reifenabnutzung | 129 | Kühlmittelpumpe aus- und einbauen | 207 |
| Reifenpflegetips | 129 | Störungsdiagnose Motor-Kühlung | 208 |
| Fahrzeug aufbocken | 130 | | |

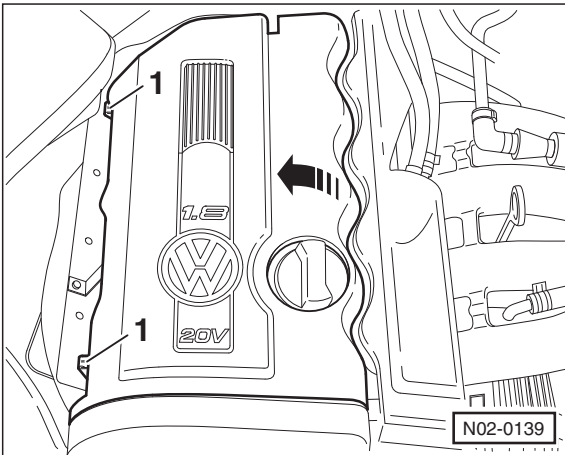
| | | | |
|--|-----|--|-----|
| Kraftstoffanlage | 209 | Innenausstattung | 261 |
| Sicherheits- und Sauberkeitsregeln bei Arbeiten | | Innenspiegel aus- und einbauen | 261 |
| an der Kraftstoffversorgung | 209 | Mittelkonsole aus- und einbauen | 261 |
| Kraftstoff sparen beim Fahren | 209 | Vorderen Aschenbecher aus- und einbauen | 263 |
| Kraftstoffbehälter/Kraftstoffpumpe/Kraftstofffilter | 210 | Hinteren Aschenbecher aus- und einbauen | 264 |
| Kraftstoffpumpe/Tankgeber aus- und einbauen | 211 | Abdeckung für Wählhebel aus- und einbauen | 264 |
| Kraftstofffilter aus- und einbauen | 213 | Blenden für Dosenhalter vorn aus- und einbauen | 265 |
| Kraftstofffilter | 213 | Ablage Fahrerseite aus- und einbauen | 265 |
| Gaszug/Gasbetätigung | 214 | Handschuhfach aus- und einbauen | 265 |
| Gaszug einstellen | 215 | Innere Blende für Außenspiegel | |
| Motorregelung | 216 | aus- und einbauen | 266 |
| Sicherheitsmaßnahmen bei Arbeiten | | Haltegriff am Dach aus- und einbauen | 267 |
| an der Motorregelung | 216 | Sonnenblende aus- und einbauen | 267 |
| Funktion der Motorregelung | 217 | Einstiegsleiste aus- und einbauen | 267 |
| Zündsystem | 218 | Türverkleidung aus- und einbauen | 269 |
| Zündkerzentechnik | 219 | Türinnenbetätigung aus- und einbauen | 271 |
| Zündverteiler aus- und einbauen | 219 | Türinnendichtung aus- und einbauen | 271 |
| Zündspule/Zündkerze/Klopfsensor | 220 | Laderaum-Seitenverkleidung/Schloßträger- | |
| Einbauübersicht Motronic | 221 | Abdeckung hinten aus- und einbauen | 272 |
| Luftfilter/Luftmassenmesser | 222 | Verkleidung für Kofferraumdeckel | |
| Kraftstoffverteiler/Einspritzventile aus- und einbauen | 223 | aus- und einbauen | 273 |
| Einspritzventile prüfen | 224 | Verkleidung für Heckklappe aus- und einbauen | 274 |
| Technische Daten Benzin-Einspritzanlage | 226 | Belag für Laderaumboden aus- und einbauen | 274 |
| Störungsdiagnose Benzin-Einspritzanlage | 227 | Sitz vorn aus- und einbauen | 275 |
| Dieselmotor | 228 | Seitenairbag | 276 |
| Diesel-Prinzip | 228 | Sitzbank hinten aus- und einbauen | 277 |
| Vorglühanlage prüfen | 229 | Sitzlehne hinten links aus- und einbauen | 277 |
| Glühkerzen prüfen | 229 | Karosserie außen | 278 |
| Glühkerzen aus- und einbauen | 229 | Sicherheitshinweise bei Karosseriearbeiten | 278 |
| Motorraum-Übersicht | 230 | Schloßträger aus- und einbauen | 279 |
| Kraftstofffilter-Vorwärmanlage | 231 | Stoßfänger vorn aus- und einbauen | 280 |
| Einspritzdüsen aus- und einbauen | 231 | Stoßfänger hinten aus- und einbauen | 282 |
| Unterdruckanschlüsse | 233 | Kotflügel vorn aus- und einbauen | 284 |
| Technische Daten Diesel-Einspritzanlage | 233 | Innenkotflügel aus- und einbauen | 285 |
| Störungsdiagnose Diesel-Einspritzanlage | 234 | Motorhaube aus- und einbauen/einstellen | 286 |
| Abgasanlage | 235 | Windlaufabdeckung aus- und einbauen | 287 |
| Funktion des Katalysators | 235 | Kühlgrill aus- und einbauen | 288 |
| Der Umgang mit Katalysator- Fahrzeugen | 236 | Seilzug für Motorhaube aus- und einbauen | 289 |
| Abgasturbolader | 236 | Entriegelungshebel aus- und einbauen | 289 |
| Diesel-Partikelfilter mit Additiv-System | 237 | Motorhaubenschloß aus- und einbauen/einstellen | 290 |
| Abgasanlagen-Übersicht | 237 | Kofferraumdeckel aus- und einbauen | 291 |
| Abgasanlage aus- und einbauen | 240 | Heckklappe aus- und einbauen | 292 |
| Mittelschalldämpfer/Nachschalldämpfer ersetzen | 242 | Kofferraumschloß/Heckklappenschloß | |
| Abgasanlage auf Dichtigkeit prüfen | 243 | aus- und einbauen | 293 |
| Lambdasonde aus- und einbauen | 243 | Träger für Schließzylinder aus- und einbauen | 296 |
| Kupplung | 244 | Kofferraumdeckel/Heckklappe einstellen | 296 |
| Hydraulische Kupplungsbetätigung | 245 | Träger für Schließzylinder aus- und einbauen | 298 |
| Kupplung aus- und einbauen/prüfen | 246 | Schließzylinder für Heckklappe aus- und einbauen | 299 |
| Kupplungsbetätigung entlüften | 248 | Schließzylindergehäuse | 299 |
| Störungsdiagnose Kupplung | 249 | Vordertür aus- und einbauen | 300 |
| Getriebe/Schaltung/Allrad | 250 | Schließzylindergehäuse aus- und einbauen | 301 |
| Getriebe aus- und einbauen | 250 | Türgriff aus- und einbauen | 301 |
| Schaltung | 256 | Türschloß aus- und einbauen | 302 |
| Schaltbetätigung einstellen | 257 | Türfensterscheibe vorn aus- und einbauen/ | |
| Vollautomatik | 258 | einstellen | 304 |
| Wählhebelseilzug einstellen | 259 | Tür-Aggregateträger mit Fensterheber | |
| Allradantrieb | 260 | aus- und einbauen | 306 |
| | | Zentralverriegelung | 307 |
| | | Seitenschutzleisten aus- und einbauen | 308 |
| | | Außenspiegel/Spiegelglas aus- und einbauen | 309 |

| | |
|--|------------|
| Spiegelgehäuse aus- und einbauen | 309 |
| Dachreling/Dachleisten aus- und einbauen | 310 |
| Stromlaufpläne | 311 |
| Der Umgang mit dem Stromlaufplan | 311 |
| Zuordnung der Stromlaufpläne | 312 |
| Relais- und Sicherungsbelegung | 313 |
| Gebrauchsanleitung für Stromlaufpläne | 315 |

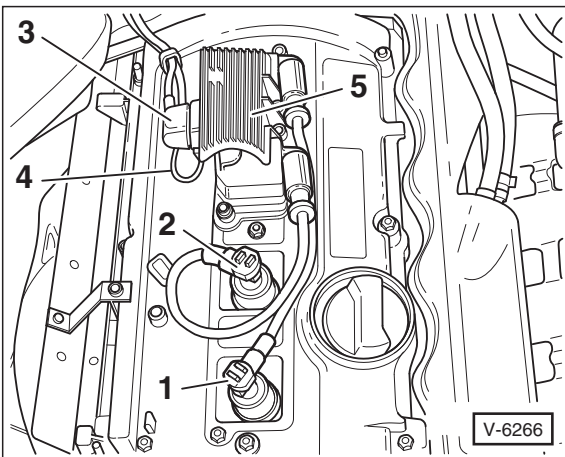


- Zündkerzenstecker –2– abziehen.
- Zündkerzen-Nischen, wenn möglich, mit Preßluft ausblasen, damit bei ausgebauten Kerzen kein Schmutz in die Gewindebohrung fällt.

1,8-l-Motor ADR/APT/ARG/AEB/ANB/APU:



- Motorabdeckung mit 2 Klammern –1– lösen und abheben.

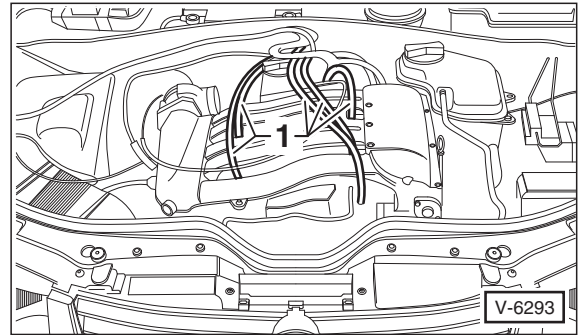


- Kerzenstecker –1/2– von den Zündkerzen abziehen.

- Zündspulen –5– ausbauen. Dazu Mehrfachstecker –3– abziehen und Massekabel –4– abschrauben. Zündspulen abschrauben und mit den darunterliegenden Kerzensteckern nach oben abziehen.
- Dichtung für Zündspulen abnehmen und auf Beschädigung oder Porosität sichtprüfen, gegebenenfalls ersetzen.
- **Motor AWT:** Zündspulen mit Kerzenstecker von Hand vorsichtig nach oben abziehen.

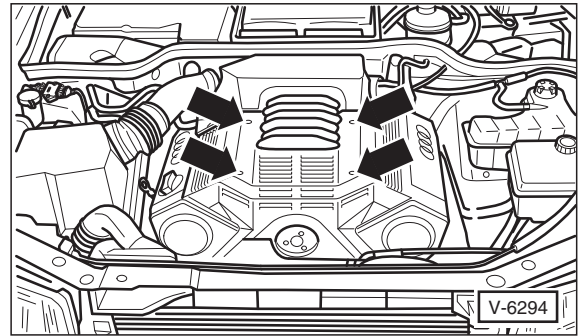
2,3-l-Motor:

- Motorabdeckung abnehmen.



- **Motor AGZ:** Kerzenstecker –1– von den Zündkerzen abziehen.
- **Motor AZX:** Ansaugrohr mit 2 Befestigungsschrauben abschrauben. Exzenter an der Innensechskantschraube im Gegenuhrzeigersinn lösen und Ansaugrohr zur Seite ziehen. Zündspulen mit Kerzenstecker von Hand vorsichtig nach oben abziehen.

2,8-l-Motor:

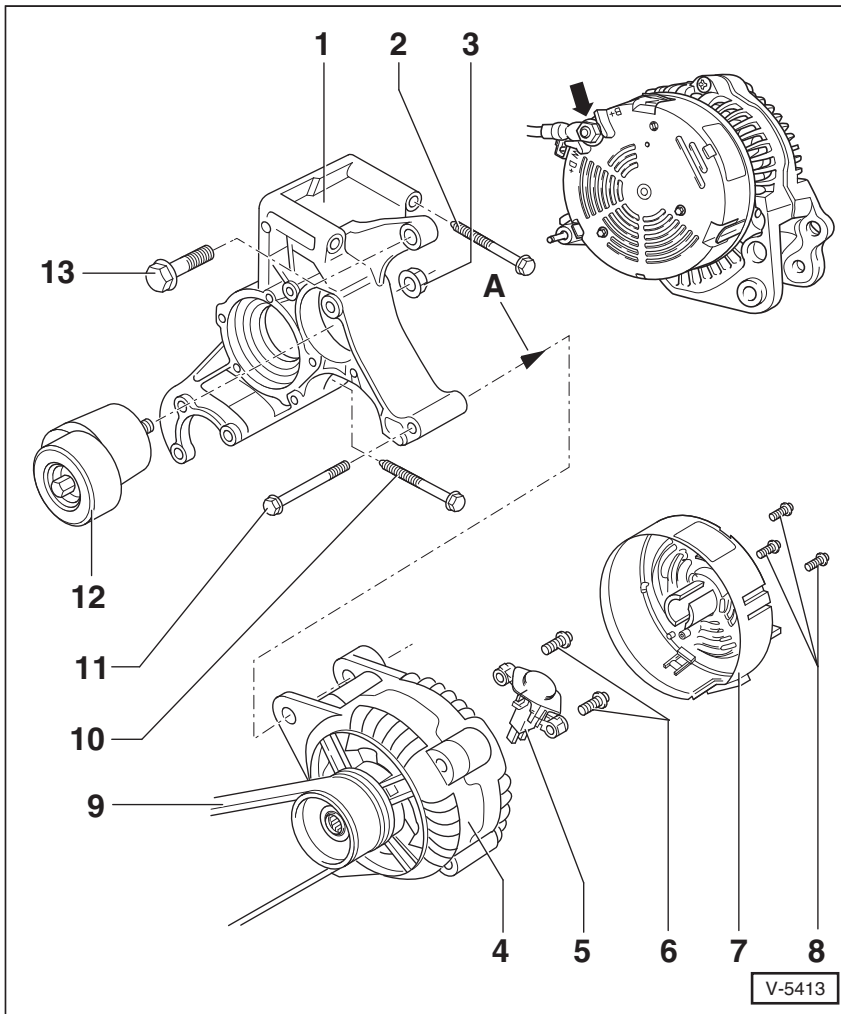


- 4 Schrauben lösen –Pfeile– und Motorabdeckung abheben. Falls eine Abdeckung über den Zylinderköpfen vorhanden ist, Klemmschrauben rausdrehen und Abdeckung abnehmen.
- Zündkerzenstecker abziehen. Ein Hilfswerkzeug zum Abziehen ist auf einen Zündkerzenstecker aufgesteckt.

Alle Motoren:

- Zündkerzen mit geeignetem 16-mm-Kerzenschlüssel herausdrehen. Dabei darauf achten, daß der Kerzenschlüssel nicht verkantet wird, was zum Bruch des Keramikisolators führen kann. Geeigneten Steckschlüsseleinsatz, zum Beispiel HAZET 4766-1 oder 900 AKF verwenden.

Generator aus- und einbauen



1,6-/1,8-l-Motor mit Servolenkung und Klimakompressor

1 – Halter

2 – Schraube, 25 Nm
Größe M8 x 90 mm.

3 – Mutter, 30 Nm

4 – Generator

Achtung: (B+)-Leitung (dickes Kabel) –Pfeil– am Generator mit 15 ± 1 Nm festziehen.

Wenn die Leitung nicht mit dem vorgeschriebenen Drehmoment angezogen wird, können folgende Fehler auftreten:

- ◆ Batterie wird nicht vollständig geladen.
- ◆ Komplettausfall der Fahrzeugelektrik/-elektronik.
- ◆ Brandgefahr aufgrund von Funkenbildung.
- ◆ Schäden durch Überspannungen an elektronischen Bauteilen/Steuergeräten.

(D+)-Leitung (blaues Kabel) am Generator mit $3,2 \pm 0,2$ Nm festziehen.

5 – Spannungsregler

6 – Kreuzschlitzschrauben

7 – Schutzkappe

8 – Schrauben

9 – Keilrippenriemen

10 – Schraube, 25 Nm
Größe M8 x 85 mm.

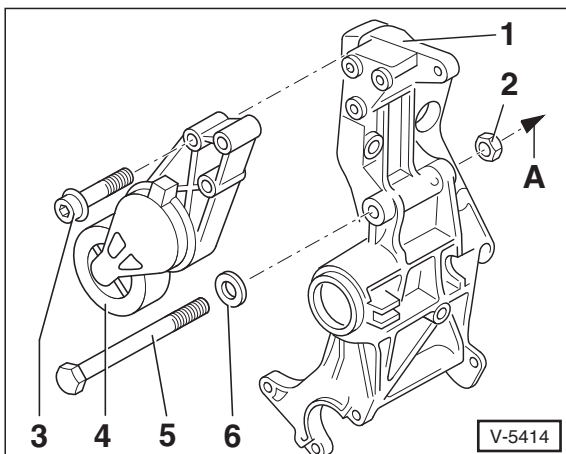
11 – Schraube, 25 Nm
Größe M8 x 85 mm.

12 – Spannrolle

13 – Schraube, 25 Nm

A – Zum Generator

Generatorhalter für den Dieselmotor mit Servolenkung und Klimakompressor



1 – Halter

2 – Mutter, 30 Nm

3 – Inbusschraube, 25 Nm

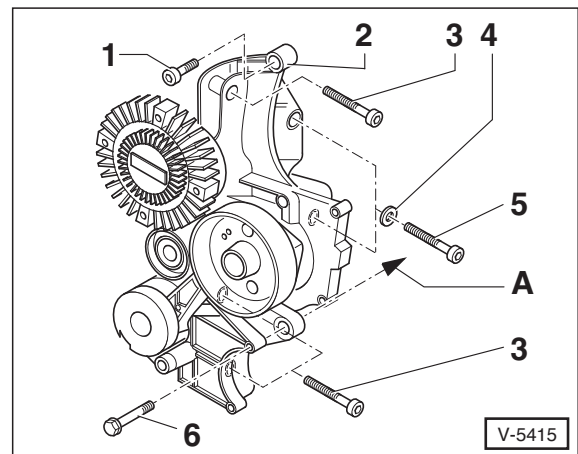
4 – Spannrolle

5 – Schraube M8x85, 25 Nm

6 – Unterlegscheibe

A – Zum Generator

Generatorhalter für den 2,3-l-Motor mit Servolenkung



1 – Inbusschraube, 25 Nm

2 – Halter

3 – Schraube M8x60, 25 Nm

4 – Unterlegscheibe

5 – Schraube M8x60, 25 Nm

6 – Schraube M8x85, 25 Nm

A – Zum Generator

Beleuchtungsanlage

Zur Beleuchtungsanlage zählen: Hauptscheinwerfer, Heckleuchten, Bremsleuchten, Rückfahrcheinwerfer, Blinkleuchten, Nebelschlußleuchten, Kennzeichenleuchten und Innenleuchten. Die Instrumentenbeleuchtung wird im Kapitel »Armaturen« abgehandelt.

Glühlampen verschleißen mit der Zeit. Etwa alle 2 Jahre sollten sie deshalb ausgewechselt werden, auch wenn sie noch intakt sind. Dies gilt nicht für Halogenlampen, wie sie beispielsweise in den Hauptscheinwerfern verwendet werden. Sie halten normalerweise wesentlich länger und müssen erst bei einem Defekt gewechselt werden. Eine Glühlampe mit verminderter Leuchtkraft erkennt man auch an schwarzen Ablagerungen auf dem Glaskolben.

Vor dem Auswechseln einer Glühlampe Schalter des betreffenden Verbrauchers ausschalten. **Achtung: Glaskolben nicht mit bloßen Fingern anfassen.** Der Fingerabdruck würde verdunsten und sich – aufgrund der Wärme – auf dem Reflektor niederschlagen und diesen erblinden lassen. Grundsätzlich Glühlampe nur durch eine gleiche Ausführung ersetzen. Versehentlich entstandene Berührungsflecken mit sauberem, nicht faserndem Tuch und Spiritus entfernen.

Lampentabelle

Um jederzeit eine Lampe auswechseln zu können, sollte stets ein Kasten mit den wichtigsten Ersatzlampen im Fahrzeug mitgeführt werden.

| 12-V-Glühlampe für | Typ | Leistung |
|--|------------|----------|
| Ablendlicht | H7 | 55 W |
| Fernlicht bis 9/00 | H1 | 60 W |
| Fernlicht ab 10/00 | H7 | 55 W |
| Fernlicht mit Nebellicht bis 9/00 | H4 | 60/55 W |
| Standlicht vorn | Glassockel | 5 W |
| Blinklicht vorn/hinten | Bajonett | 21 W |
| Seitliche Blinker | Glassockel | 5 W |
| Brems-/Schlußlicht bis 9/00 | Bajonett | 21/5 W |
| Brems-/Schlußlicht seit 10/00: je 2 Lampen pro Leuchte* | Bajonett | 21/4 W |
| Rückfahrlicht | Bajonett | 21 W |
| Nebelschlußlicht | Bajonett | 21 W |
| Kennzeichenleuchte | Soffitte | 5 W |
| Gepäckraumleuchte | Soffitte | 10 W |
| Innenleuchte | Soffitte | 10 W |

*) Für das Schlußlicht sind nur die 4 Watt belegt.

Glühlampen für Außenleuchten auswechseln

Hinweis: Arbeitsschritte und Abbildungen beziehen sich auf die Modelle bis 9/00. Abweichende Arbeitsschritte für die Modelle ab 10/00 stehen am Ende der jeweiligen Abschnitte.

- Schalter der betreffenden Lampe ausschalten.
- Zündung ausschalten.

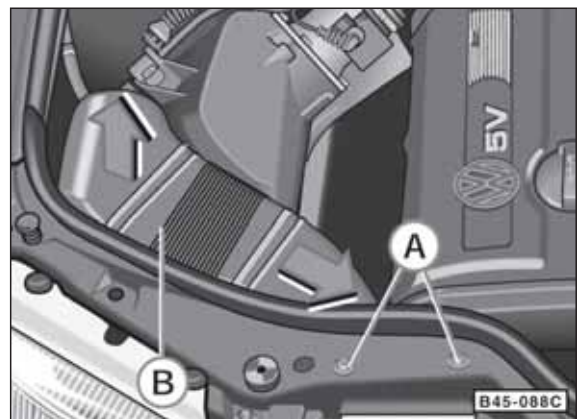
Ablendlicht

Sicherheitshinweis:

H7-Lampen stehen unter Druck und können beim Lampenwechsel platzen. Deshalb beim H7-Lampenwechsel Arbeitshandschuhe und Schutzbrille tragen.

Beim Wechsel von **Gasentladungslampen (Xenon-Licht)** besteht unter Umständen Lebensgefahr durch unsachgemäßen Umgang mit dem Hochspannungsteil der Lampe. Der Wechsel wird daher nicht beschrieben.

- Motorhaube öffnen.

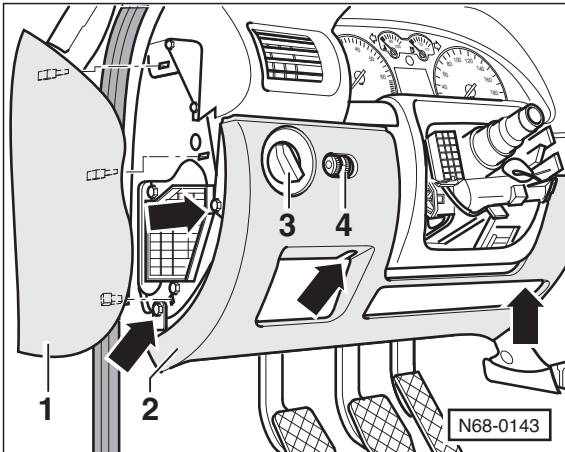


- Um an die Lampen des rechten Scheinwerfers zu gelangen, Luftführung –B– ausbauen. Dazu 2 Schrauben –A– herausdrehen. Luftführung an der rechten Seite, in Fahrtrichtung gesehen, hochziehen und zur Fahrzeugmitte hin wegschieben.
- Große Abdeckkappe hinten am Scheinwerfer nach hinten abziehen und abnehmen.

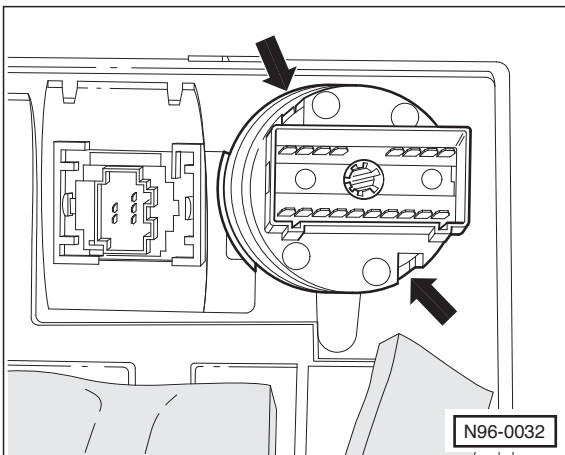
- Airbageinheit einbauen, siehe Seite 132.
- Batterie-Massekabel (-) anklemmen. **Achtung:** Elektronische Speicher für beispielsweise Sitz, Spiegel usw. sowie Zeituhr aktualisieren, siehe Kapitel »Batterie aus- und einbauen«.

Schalter und Leuchten aus- und einbauen

Lichtschalter/ Einsteller für Leuchtweitenregelung



- Abdeckung –1– ausclipen.
- Schrauben –Pfeile– herausdrehen.
- Untere Abdeckung auf der Fahrerseite –2– abnehmen.
- Stecker von Lichtschalter –3– und Einsteller für Leuchtweitenregelung –4– abziehen.

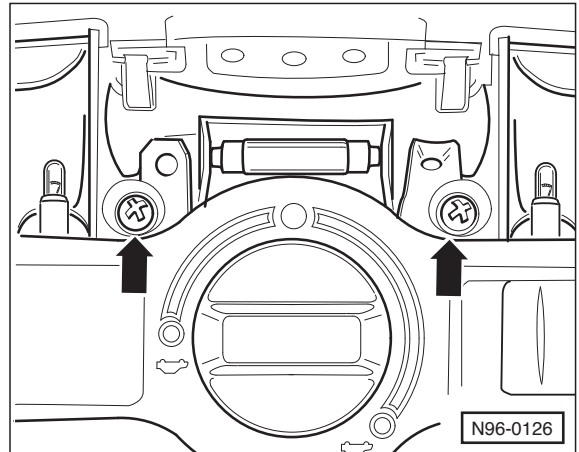


- Seitliche Rastnasen –Pfeile– am Lichtschalter/Einsteller für Leuchtweitenregelung zurückdrücken.
- Schalter nach vorn aus dem Einbaurahmen in der unteren Abdeckung herausdrücken.

- Lichtschalter in die Führungsstege des Einbaurahmens einsetzen, eindrücken und einrasten. Am Einsteller für Leuchtweitenregelung Haltetaschen nach außen drücken, bis die Rastnasen verriegeln.
- Stecker für Lichtschalter und Einsteller für Leuchtweitenregelung aufschieben.
- Untere Abdeckung anschrauben, seitliche Abdeckung einclipen.

Regler für Schiebedachverstellung

- Streuglas für Innenleuchte vorsichtig abhebeln und abnehmen.

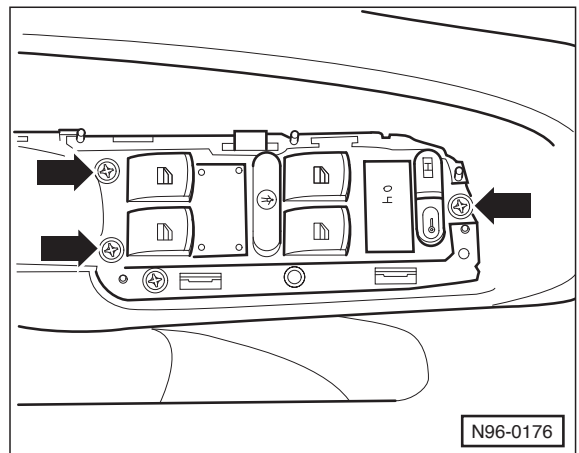


- Befestigungsschrauben –Pfeile– herausdrehen.
- Steckverbindungen abziehen.
- Der Einbau erfolgt in umgekehrter Ausbaureihenfolge.

Fensterheberschalter Fahrerseite

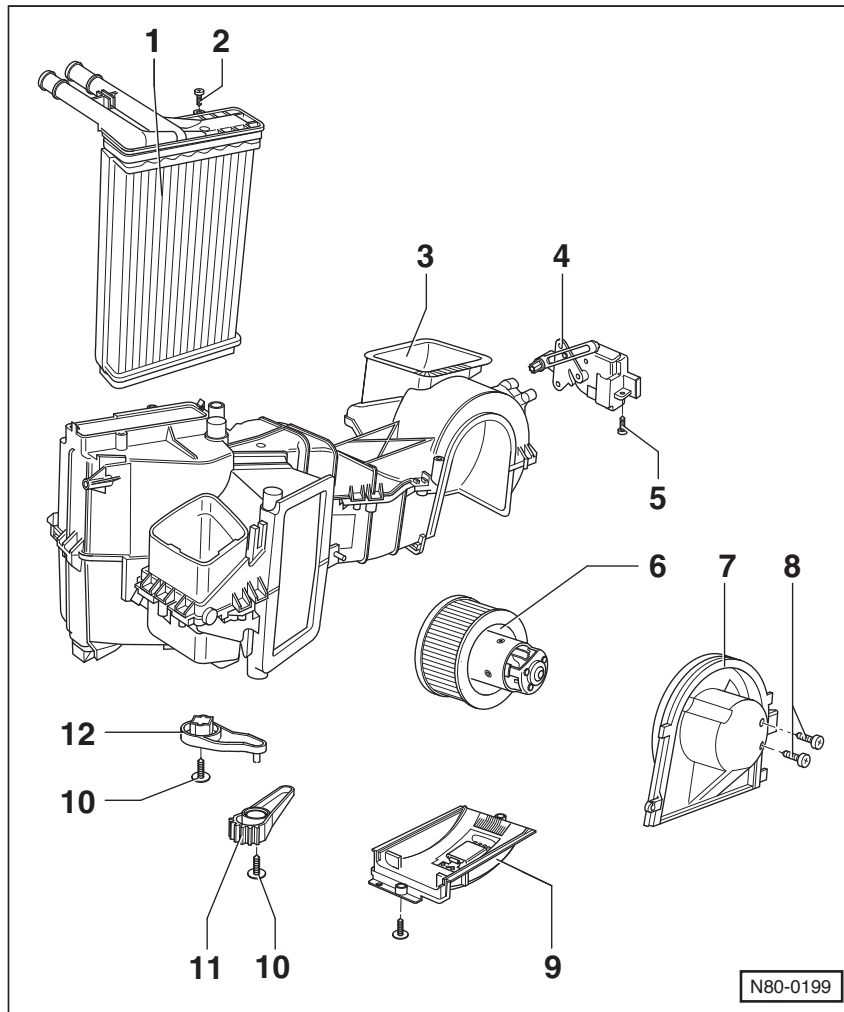
Die Fensterheberschalter in der Fahrertür können nicht einzeln ersetzt werden. Bei einem Defekt muß das komplette Bedienteil mit Türsteuergerät ersetzt werden.

- Türinnengriff ausbauen, siehe Seite 269.



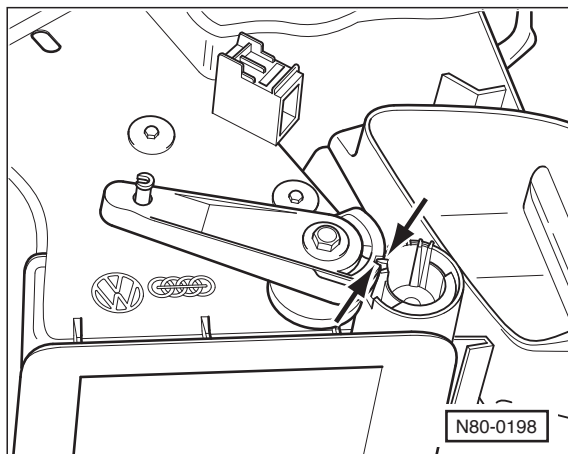
- Bedieneinheit abschrauben und nach oben aus der Türverkleidung herausziehen.

Heizgebläse/Heizungsgehäuse/Wärmetauscher



- 1 – Wärmetauscher
- 2 – Linsenblechschraube
Verwenden, wenn die Rastnasen des Wärmetauschers abgebrochen sind.
- 3 – Luftverteilergehäuse
Darf nicht zerlegt werden.
- 4 – Stellmotor für Frischluft-/Umluftklappe
- 5 – Linsenblechschraube
- 6 – Frischluftgebläse
- 7 – Gehäuse für Frischluftgebläse
- 8 – Linsenblechschraube
- 9 – Vorwiderstand
Mit Überhitzungssicherung.
- 10 – Linsenblechschraube
- 11 – Hebel für Zentralklappe
- 12 – Hebel für Temperaturklappe

Hebel für Zentralklappe



Einbauhinweis: Das Ritzel der Zentralklappe hat ein Einstellzeichen. Hebel –11– (Abbildung N80-0199) so ansetzen, daß sich die Markierungen auf dem Hebel und auf dem Ritzel –Pfeile– gegenüberstehen.