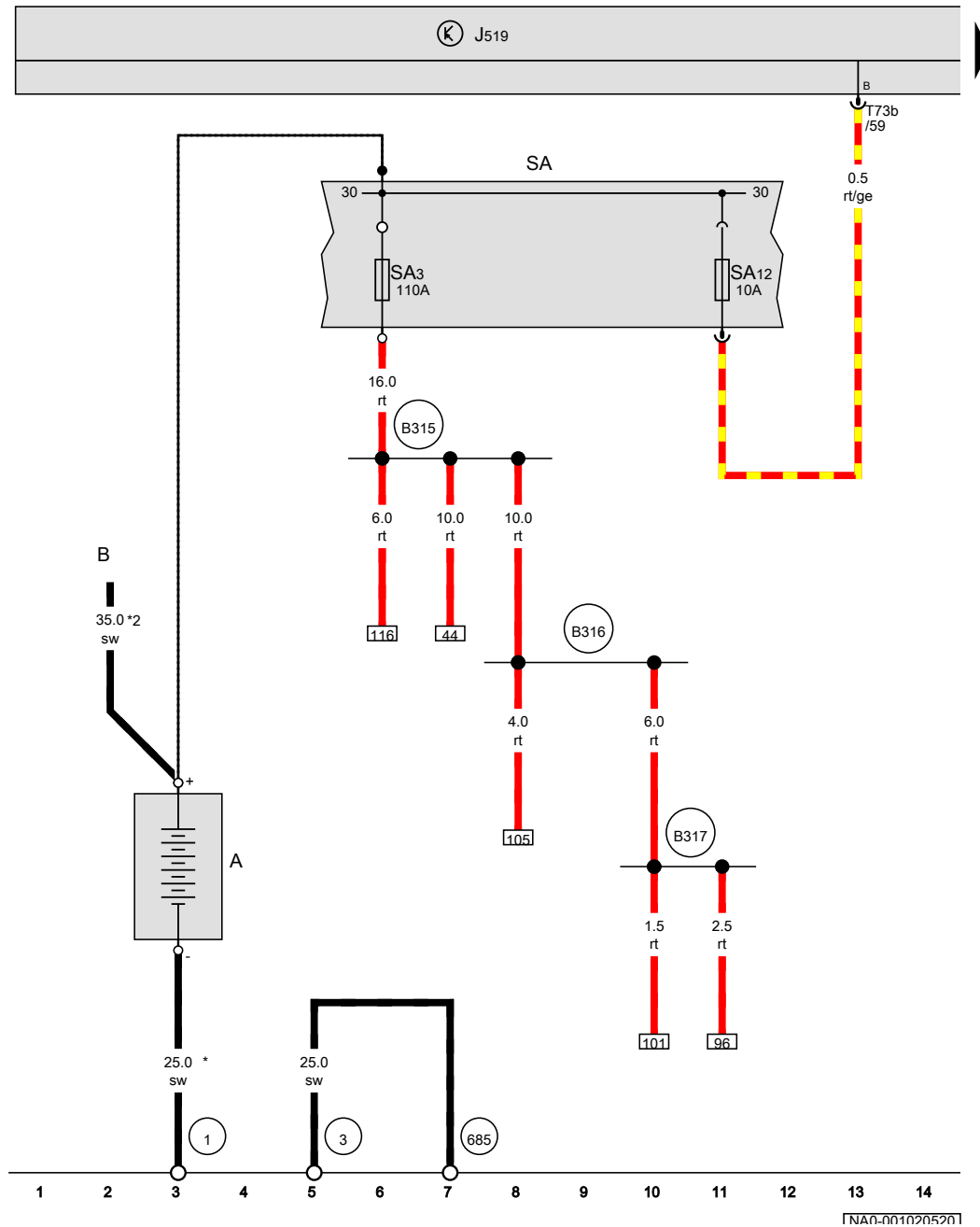




Skoda Rapid NA
(2011-2021)



Schaltpläne / Elektrik ab 02.2020

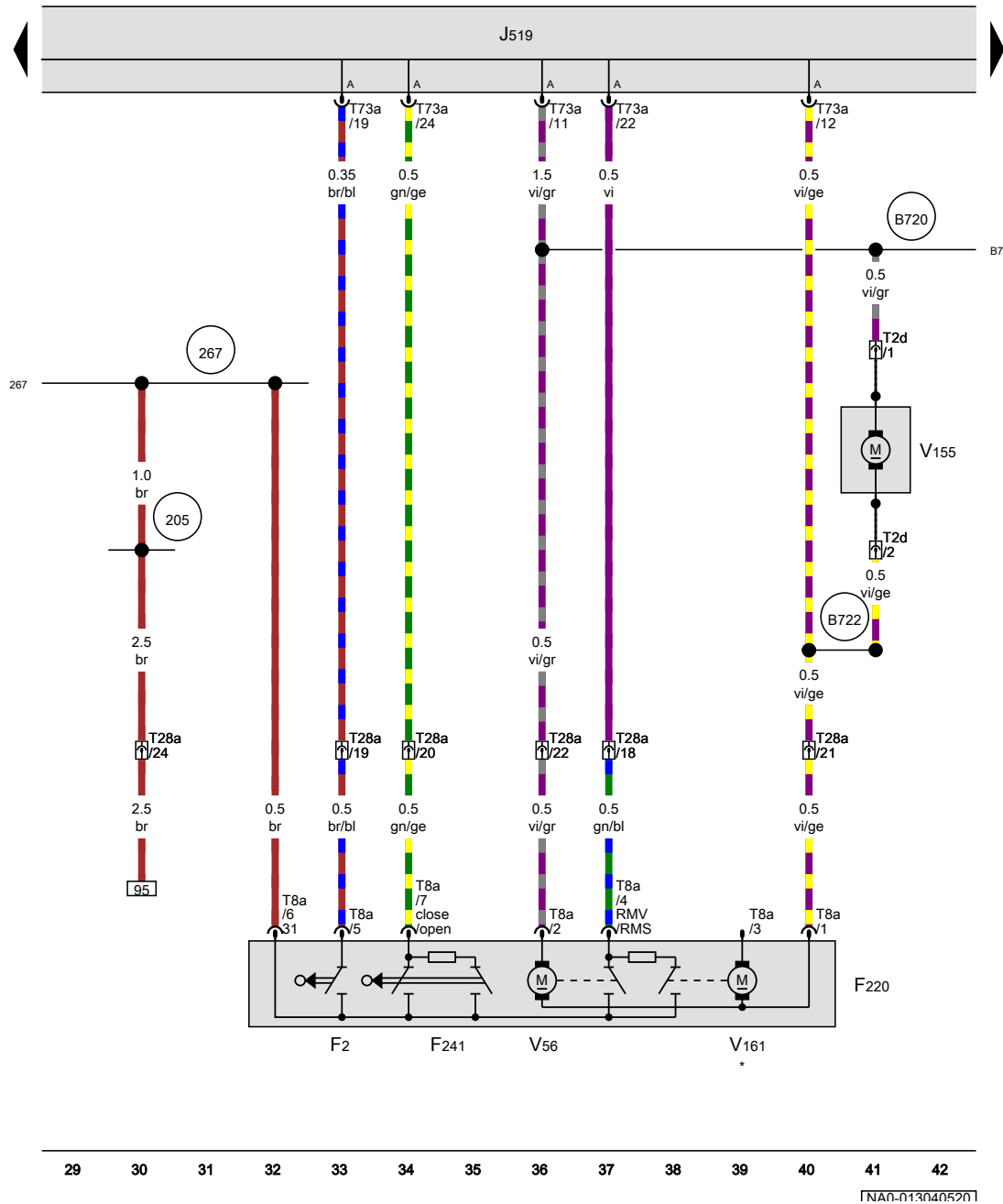


Batterie, Sicherungshalter A

- A Batterie
- B Anlasser
- J519 Bordnetzsteuergerät
- SA Sicherungshalter A
- SA3 Sicherung 3 auf Sicherungshalter A
- SA12 Sicherung 12 auf Sicherungshalter A
- T73b Steckverbindung, 73-fach

- 1 Masseband, Batterie - Aufbau
- 3 Masseband, Motor - Aufbau
- 685 Massepunkt 1 am Längsträger vorn rechts
- B315 Plusverbindung 1 (30a) im Hauptleitungsstrang
- B316 Plusverbindung 2 (30a) im Hauptleitungsstrang
- B317 Plusverbindung 3 (30a) im Hauptleitungsstrang
- * Querschnitt 16,0 möglich
- *2 siehe gültigen Stromlaufplan für Motor

- ws = weiss
- sw = schwarz
- ro = rot
- rt = rot
- br = braun
- gn = grün
- bl = blau
- gr = grau
- li = lila
- vi = lila
- ge = gelb
- or = orange
- rs = rosa



Schließereinheit für Zentralverriegelung Fahrerseite, Motor für Tankdeckelverriegelung

- F2 Türkontaktschalter Fahrerseite
- F220 Schließereinheit für Zentralverriegelung Fahrerseite
- F241 Kontaktschalter im Schließzylinder Fahrerseite
- J519 Bordnetzsteuergerät
- T2d Steckverbindung, 2-fach, im Kofferraum rechts
- T8a Steckverbindung, 8-fach
- T28a Steckverbindung, 28-fach, an der A-Säule rechts
- T73a Steckverbindung, 73-fach
- V56 Motor für Zentralverriegelung in Fahrertür
- V155 Motor für Tankdeckelverriegelung
- V161 Motor für SAFE-Funktion der Zentralverriegelung in Fahrertür

- (205) Masseverbindung im Leitungsstrang Türverkabelung Fahrerseite
- (267) Masseverbindung 2 im Leitungsstrang Türverkabelung Fahrerseite
- (B720) Verbindung 1 (Zentralverriegelung) im Hauptleitungsstrang
- (B722) Verbindung 3 (Zentralverriegelung) im Hauptleitungsstrang

* je nach Ausstattung

- ws = weiss
- sw = schwarz
- ro = rot
- rt = rot
- br = braun
- gn = grün
- bl = blau
- gr = grau
- li = lila
- vi = lila
- ge = gelb
- or = orange
- rs = rosa

1 Sicherungen

1.1 Übersicht der Sicherungen

1 - Sicherungshalter B -SB-

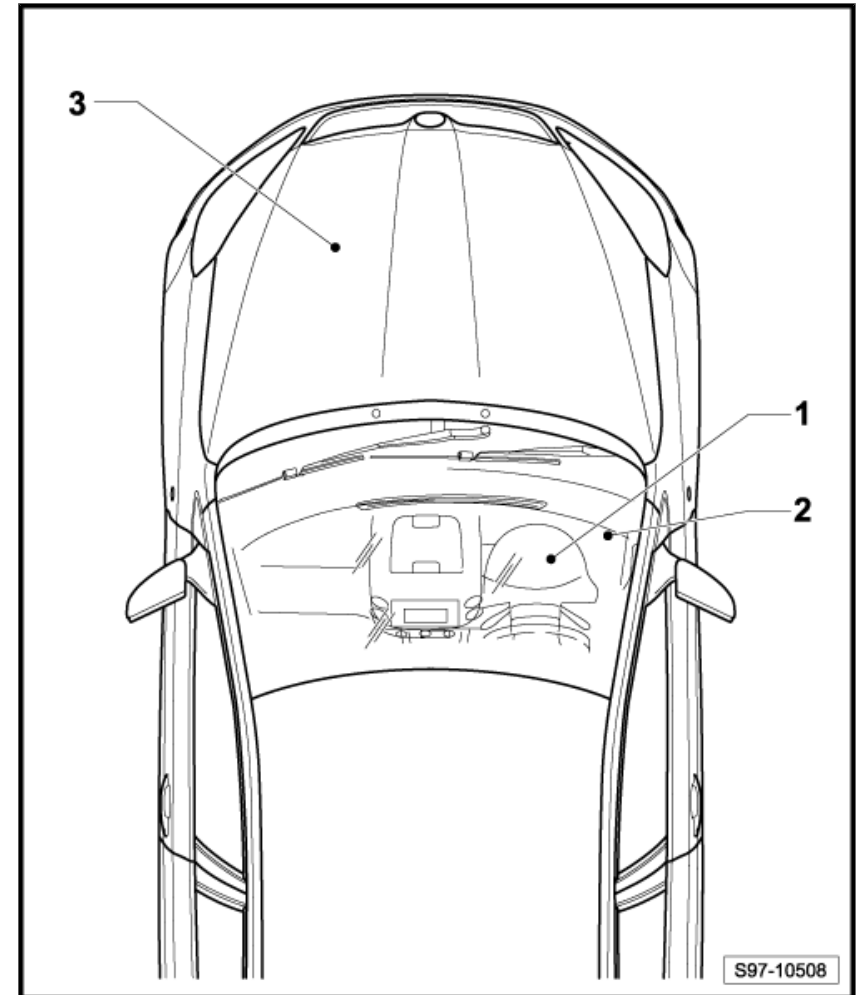
- Einbaulage ⇒ [Seite 3](#)
- Sicherungsbelegung ab Februar 2020 ⇒ [Seite 4](#)

2 - Sicherungen im Sicherungshalter Relaisplatte -S-

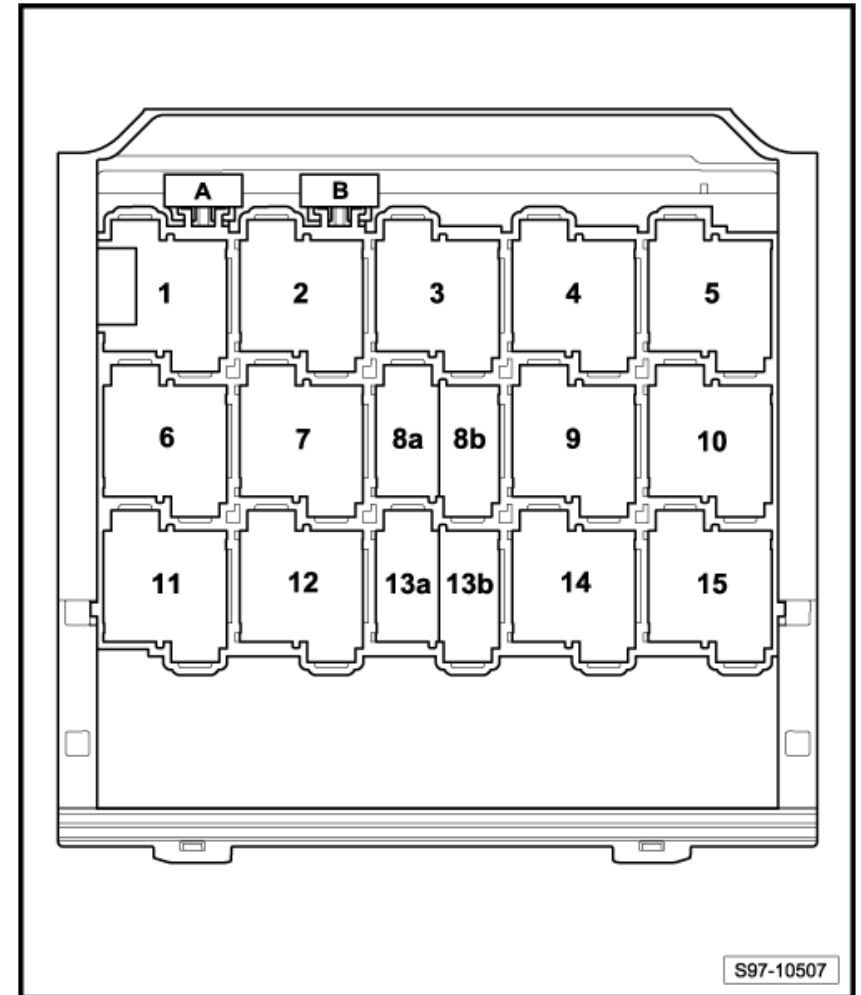
- Einbaulage ⇒ [Seite 7](#)
- Sicherungsbelegung ab Februar 2020 ⇒ [Seite 8](#)

3 - Sicherungshalter A -SA-

- Einbaulage ⇒ [Seite 2](#)
- Sicherungsbelegung ab Februar 2020 ⇒ [Seite 2](#)

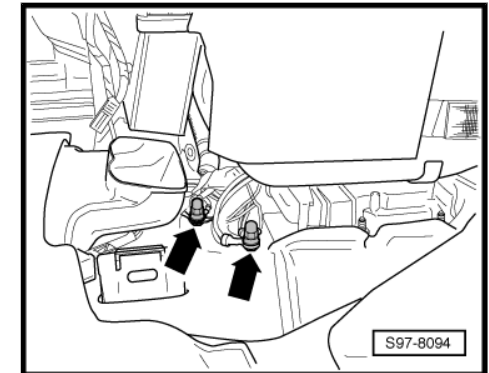


1.2 Relaisplatzbelegung im Relaisträger unter der Schalttafel rechts, ab Februar 2020



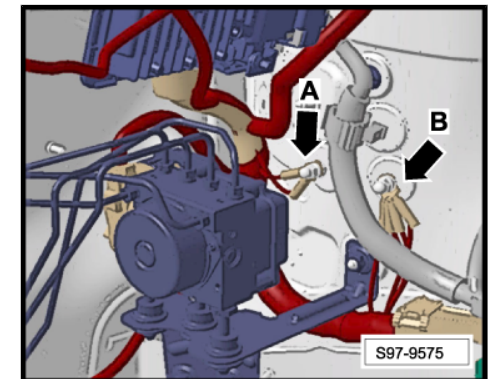
- 1 - nicht belegt
- 2 - nicht belegt
- 3 - nicht belegt
- 4 - nicht belegt
- 5 - Hauptrelais -J271-

687 - Massepunkt 1 auf dem Mitteltunnel -Pfeile-
Anzugsdrehmoment: 9 Nm



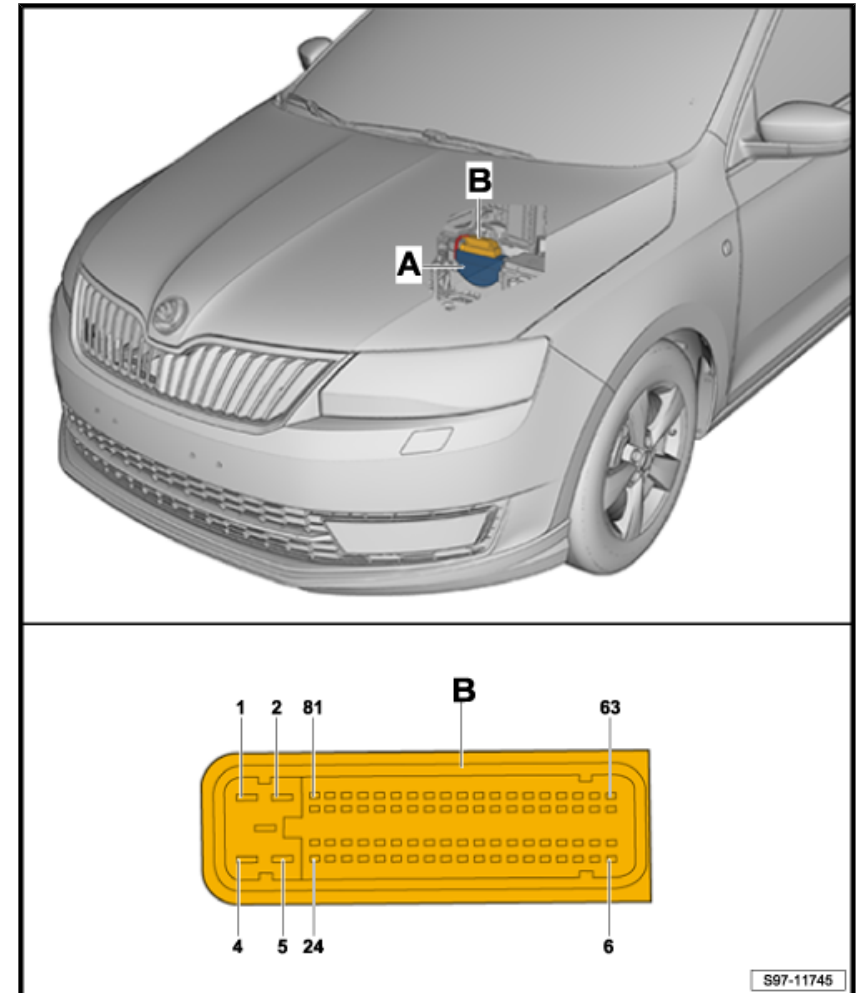
640 - Massepunkt 2 im Motorraum links -Pfeil A-
Anzugsdrehmoment: 9 Nm

12 - Massepunkt im Motorraum links -Pfeil B-
Anzugsdrehmoment: 9 Nm



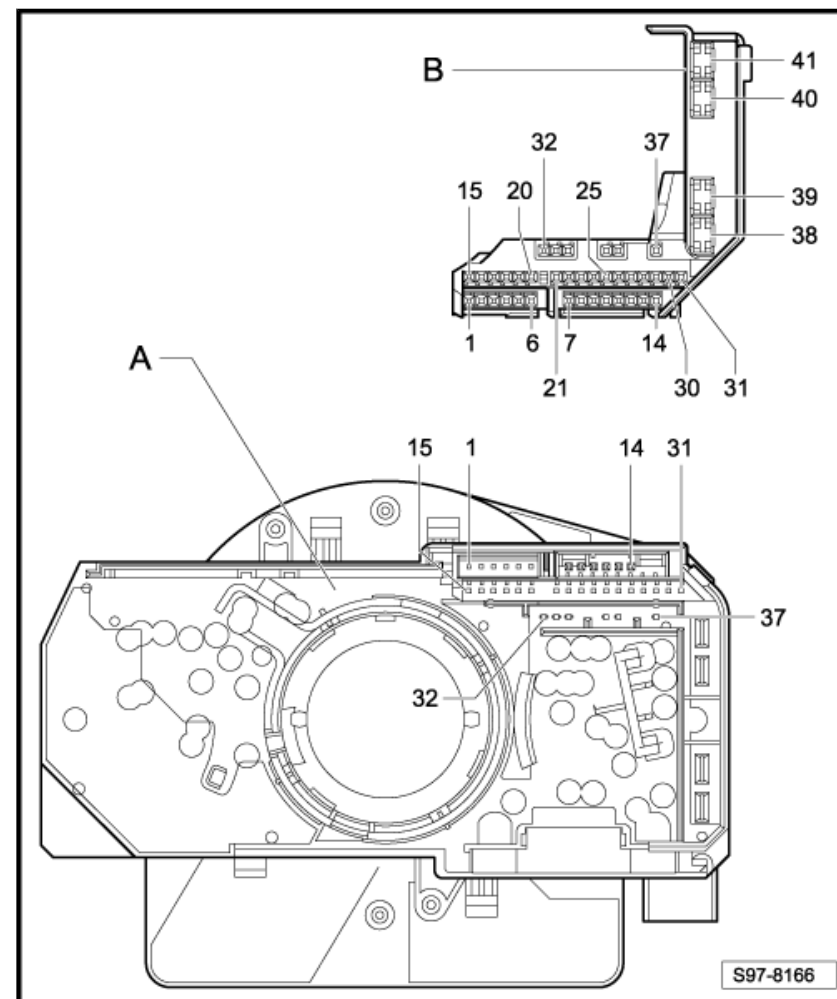
1.5 Steuergerät für automatisches Getriebe -J217-

1.5.1 Einbauort



A - Steuergerät für automatisches Getriebe -J217-

1.12.2 Steckerbelegung:

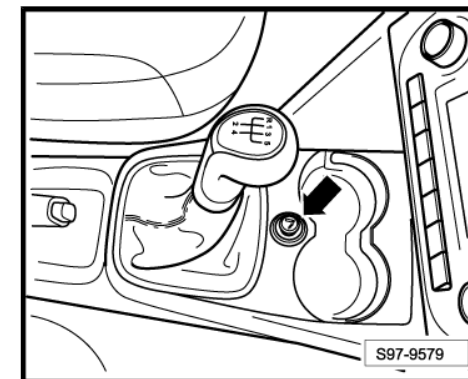


- A - Lenkstockschalter links -EX19- / Lenkstockschalter rechts -EX20- / Wickelfeder -F350-
- B - Steckverbindung, 41fach, am Leitungsstrang - T41a

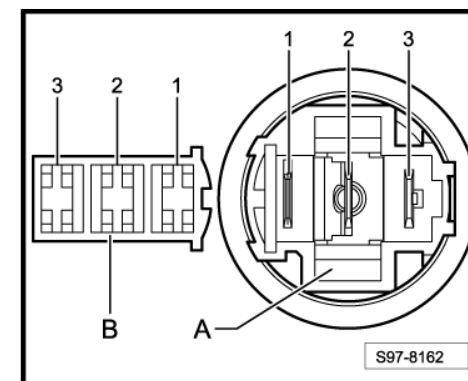
1.7 Steckdose -U-

1.7.1 Einbauort:

In der Mittelkonsole -Pfeil-.



1.7.2 Steckerbelegung:



- A - Steckdose -U-
- B - Steckverbindung, 3fach, am Leitungsstrang - T3c