



Skoda Octavia 2
(2004-2013)



Kardanwelle und Achsantrieb hinten

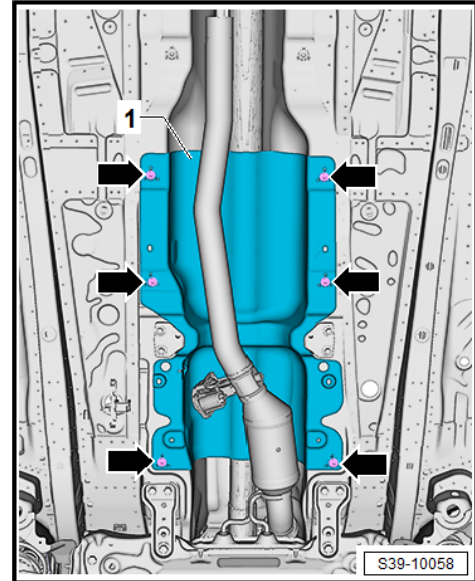


Inhaltsverzeichnis

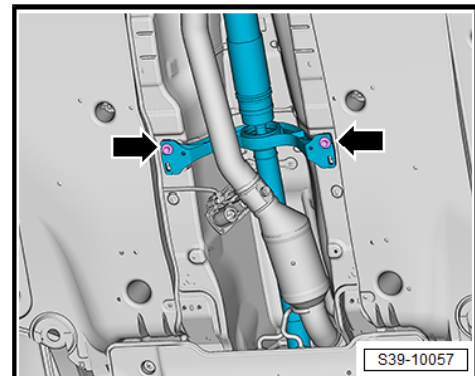
00 - Technische Daten	1
1 Sicherheitshinweise	1
1.1 Sicherheitsmaßnahmen bei Arbeiten an Fahrzeugen mit Start-Stopp-System	1
1.2 Sicherheitsmaßnahmen bei Probefahrt mit Prüf- und Messgeräten	1
1.3 Sicherheitsmaßnahmen beim Anschleppen/Abschleppen	1
1.4 Allgemeine Sicherheitsvorschriften	1
2 Kennzeichnung	3
2.1 Kennzeichnung des Achsantriebs hinten	3
3 Reparaturhinweise	5
3.1 Sauberkeitsregeln	5
3.2 Allgemeine Reparaturhinweise	5
3.3 Dichtungen, Dichtringe	6
3.4 Schrauben, Muttern	6
4 Technische Daten	8
4.1 Zuordnung Getriebe - Motor	8
4.2 Füllmenge	10
5 Elektrische Bauteile	11
5.1 Einbauorteübersicht - elektrische Bauteile	11
39 - Achsantrieb, Ausgleichgetriebe hinten	16
1 Kardanwelle	16
1.1 Montageübersicht - Kardanwelle	16
1.2 Kardanwelle vom Achsantrieb hinten ab- und anbauen	21
1.3 Kardanwelle aus- und einbauen	26
1.4 Kardanwelle in Stand setzen	44
1.5 Gelenkscheibe vorn aus- und einbauen	46
1.6 Gelenkscheibe hinten aus- und einbauen	47
2 Achsantrieb	64
2.1 Montageübersicht - Achsantrieb	64
2.2 Achsantrieb aus- und einbauen	66
3 Aggregatelagerung	80
3.1 Montageübersicht - Aggregatelagerung	80
3.2 Gummimetalllager aus- und einbauen	81
4 Dichtringe	85
4.1 Dichtring links ersetzen	85
4.2 Dichtring rechts ersetzen	86
4.3 Dichtring für Abtriebsflansch des Achsantriebs hinten ersetzen	87
5 Achsöl im Achsantrieb	92
5.1 Einbauorteübersicht - Ablass- und Kontrollschrauben	92
5.2 Ölstand im Achsantrieb prüfen	92
6 Allradkupplung	94
6.1 Montageübersicht - Allradkupplung	94
6.2 Montageübersicht - Steuergerät für Allradantrieb	104
6.3 Funktionsprüfung Allradkupplung	107
6.4 Ölstand in der Allradkupplung prüfen	108
6.5 Öl für Allradkupplung ablassen und auffüllen	109
6.6 Ölfilter aus- und einbauen	111
6.7 Pumpe für Allradkupplung aus- und einbauen	112
6.8 Allradkupplung aus- und einbauen	118
6.9 Kupplung zerlegen und zusammenbauen	131
6.10 Steuergerät aus- und einbauen	137



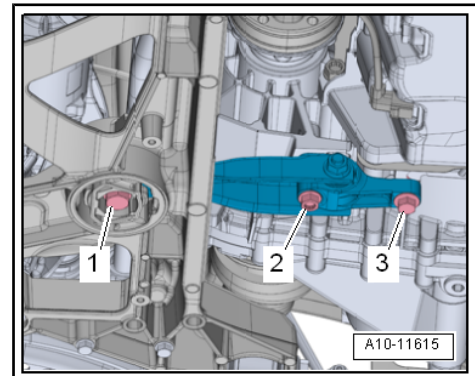
- Halteclips -Pfeile- für Schutzblech -1- der Kardanwelle lösen.
- Das Abgasvorrohr mit Motor- und Getriebeheber so weit absenken, bis das Wärmeschutzblech -1- der Kardanwelle nach hinten abgenommen werden kann.
- Das Entkopplungselement des Abgasvorrohrs darf nicht mehr als 10° geknickt oder gedehnt werden.
- Nach dem Abnehmen des Wärmeschutzblechs für Kardanwelle das Abgasvorrohr in die Ausgangslage zurückbringen.



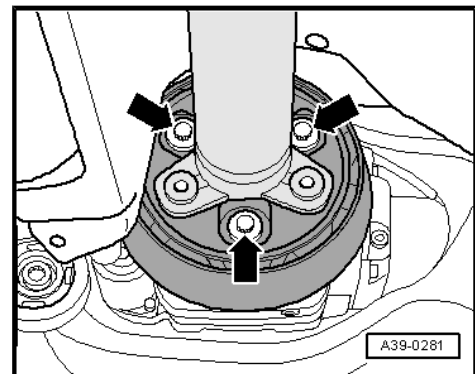
- Befestigungsschrauben vorn für Führungslager der Kardanwelle herausdrehen, Schrauben hinten -Pfeile- nur lösen.
- Schrauben hinten -Pfeile- so weit lösen, bis sich das Führungslager der Kardanwelle in der Lagerung bewegen lässt.
- Geräuschdämpfung ausbauen ⇒ Karosserie - Montagearbeiten außen; Rep.-Gr. 66 ; Geräuschdämpfung; Montageübersicht - Geräuschdämpfung .



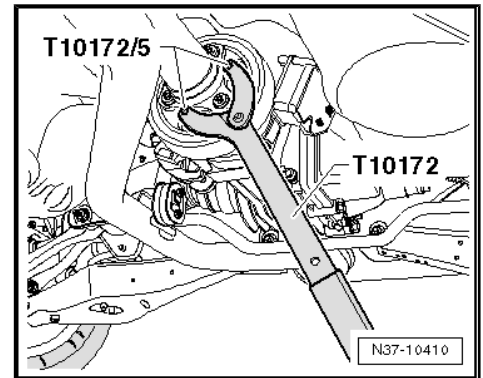
- Die Schrauben -2- und -3- für Pendelstütze herausdrehen.



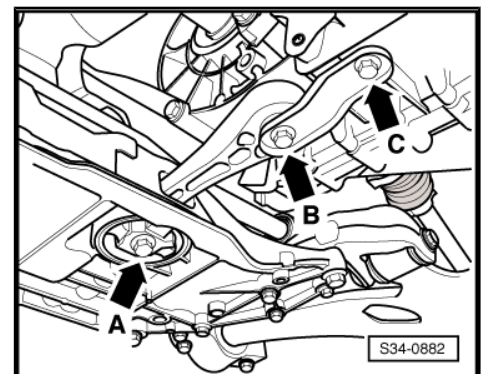
- Schrauben -Pfeile- der Verbindungen Kardanwelle/Achsantrieb hinten herausdrehen.



Beim Lösen und Anziehen die Kardanwelle am Achsantrieb hinten gehalten.

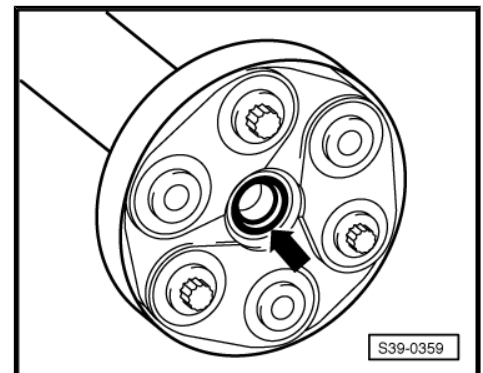


- Pendelstütze vom Getriebe abbauen, dazu die Schrauben -Pfeil B- und -Pfeil C- herausdrehen.

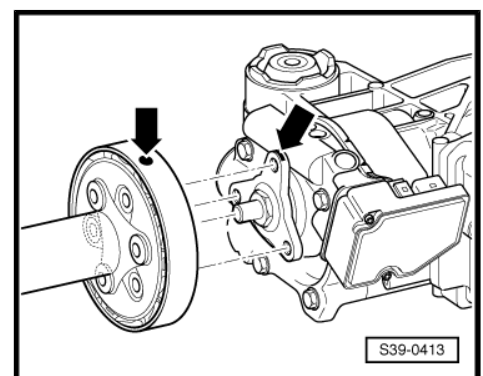


i Hinweis

Nach Herausschrauben der Befestigungsschrauben der Pendelstütze am Getriebe wird das Motor/Getriebe-Aggregat etwas vorgeschoben. Darauf achten, dass der Dichtring im Kardanwellenflansch nicht beschädigt wird.



- Prüfen, ob an der Gelenkscheibe/Schwingungstilger und am Flansch der Allradkupplung eine Markierung (Farbpunkt) vorhanden ist -Pfeile-. Wenn nicht, Stellung der Gelenkscheibe und des Flansches an der Allradkupplung zueinander kennzeichnen -Pfeile-.





2 Achsantrieb

⇒ „2.1 Montageübersicht - Achsantrieb“, Seite 64

⇒ „2.2 Achsantrieb aus- und einbauen“, Seite 66

2.1 Montageübersicht - Achsantrieb

⇒ „2.1.1 Montageübersicht - Achsantrieb 02D/0AV, Octavia II“, Seite 64

⇒ „2.1.2 Montageübersicht - Achsantrieb 0BR, Octavia II, Superb II, Yeti“, Seite 65

2.1.1 Montageübersicht - Achsantrieb 02D/0AV, Octavia II

Der -Pfeil- zeigt in Fahrtrichtung.

1 - Aggregateträger

2 - Mutter

- 4 Stück
- Anzugsdrehmoment ⇒ Fahrwerk; Rep.-Gr. 42
- Zuordnung ⇒ Elektronischer Katalog der Originalteile

3 - Schraube

- 4 Stück
- für Querträger Pos. 4 an Aggregateträger Pos. 1
- Zuordnung ⇒ Elektronischer Katalog der Originalteile

4 - Querträger

- entfällt, wenn der Aggregateträger aus Stahl ist
- Zuordnung ⇒ Elektronischer Katalog der Originalteile

5 - Schraube

- Anzugsdrehmoment ⇒ Fahrwerk; Rep.-Gr. 42
- für Gelenkwelle an Achsantrieb hinten

6 - Gelenkwelle

- aus- und einbauen ⇒ Fahrwerk; Rep.-Gr. 42

7 - Achsantrieb hinten

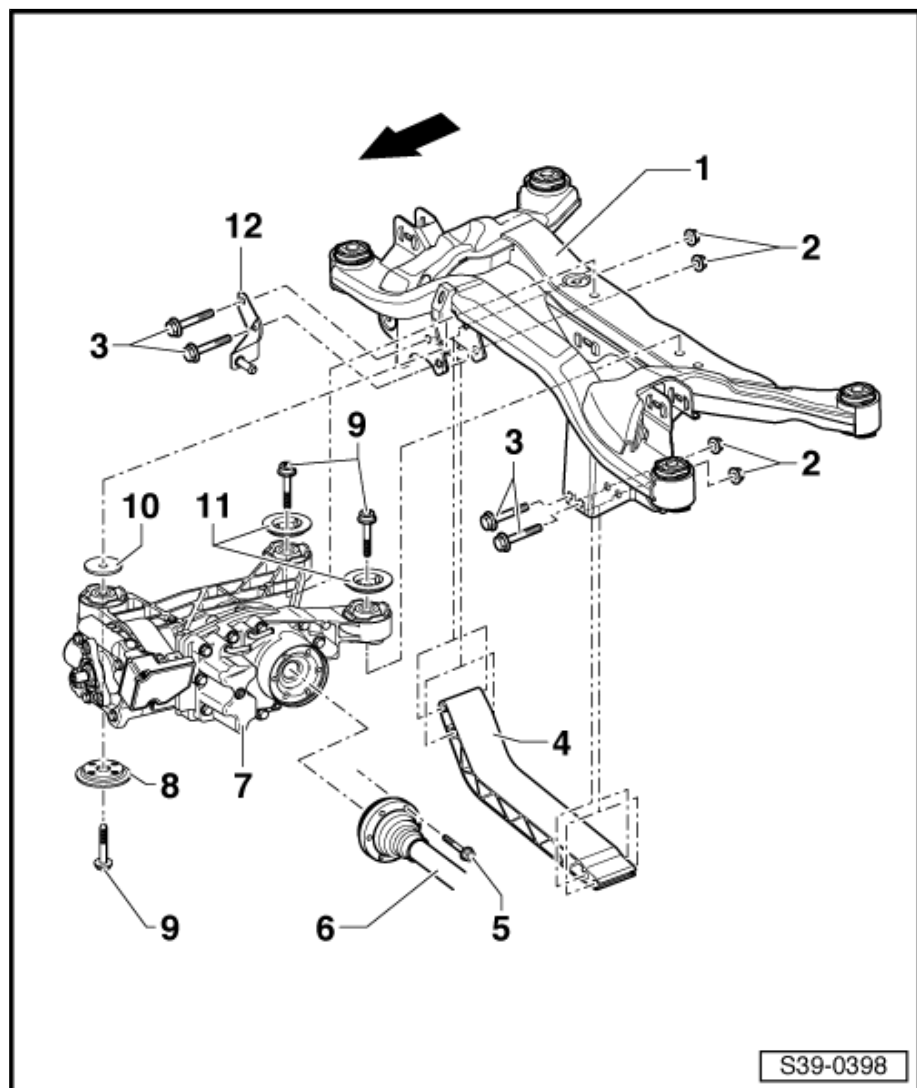
- aus- und einbauen
⇒ „2.2 Achsantrieb aus- und einbauen“, Seite 66
- Gummimetalllager ersetzen ⇒ „3.2 Gummimetalllager aus- und einbauen“, Seite 81

8 - Anschlagscheibe

- auf das Gummimetalllager anbauen ⇒ „3.2 Gummimetalllager aus- und einbauen“, Seite 81

9 - Schraube

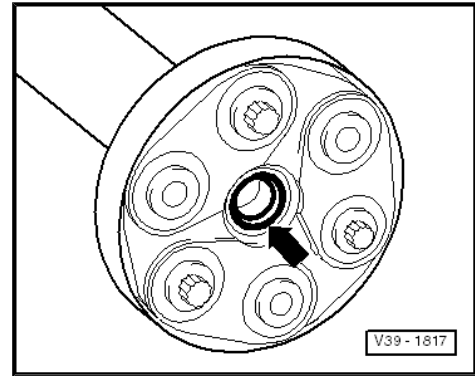
- 3 Stück



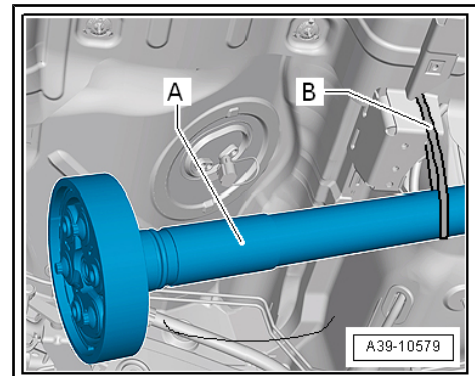


Beim Abziehen der Kardanwelle vom Zentrierzapfen darauf achten, dass der Dichtring -Pfeil- in der Zentrierhülse nicht beschädigt wird.

Bei beschädigtem Dichtring muss die Kardanwelle ersetzt werden.



- Hinteres Ende der Kardanwelle -A- z. B. mit Draht -B- an Karosserie hochbinden.



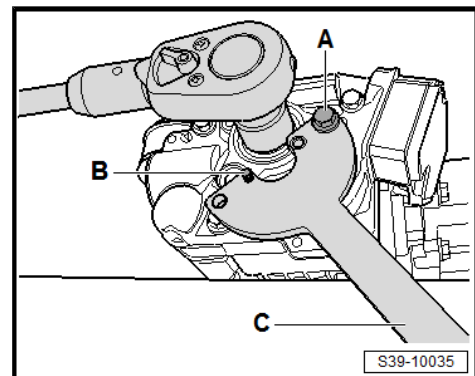
- Mutter für Kardanwellenflansch lösen und abschrauben.

A - Schraube M10 x 25

B - Innensechskantschraube M8 x 15 (von der Rückseite in den Gegenhalter - T30004- einschrauben)

C - Gegenhalter - T30004-

- Abtriebsflansch des Achsantriebs hinten abziehen.



Bei Schwergängigkeit Dreiarmabzieher z. B. -VAS 251 201- oder -Kukko 12-1- -A- verwenden.

