



Skoda Octavia 2
(2004-2013)



6-Gang Automatikgetriebe 09G



Inhaltsverzeichnis

00 - Technische Daten	1
1 Sicherheitshinweise	1
1.1 Sicherheitsmaßnahmen bei Arbeiten an Fahrzeugen mit Start-Stopp-System	1
1.2 Sicherheitsmaßnahmen bei Probefahrt mit Prüf- und Messgeräten	1
1.3 Sicherheitsmaßnahmen beim Anschleppen/Abschleppen	1
1.4 Allgemeine Sicherheitsvorschriften	1
2 Kennzeichnung	3
2.1 Kennzeichnung Getriebe	3
2.2 Kennzeichnung Drehmomentwandler	3
3 Reparaturhinweise	5
3.1 Sauberkeitsregeln	5
3.2 Allgemeines	5
3.3 Reparaturhinweise	7
3.4 Dichtungen, Dichtringe	8
3.5 Schrauben, Muttern	9
3.6 Kontaktkorrosion	9
4 Technische Daten	10
4.1 Füllmenge	10
4.2 Zuordnung Getriebe - Motor	10
5 Elektrische Bauteile	12
5.1 Einbauorteübersicht - elektrische Bauteile	12
32 - Drehmomentwandler	35
1 Drehmomentwandler	35
1.1 Montageübersicht - Drehmomentwandler	35
1.2 Drehmomentwandler aus- und einbauen	35
1.3 Drehmomentwandler entleeren	37
1.4 Drehmomentwandler prüfen	37
1.5 Dichtring für Drehmomentwandler aus- und einbauen	38
37 - Betätigung, Gehäuse	39
1 Schaltbetätigung	39
1.1 Montageübersicht - Schaltbetätigung	39
1.2 Notentriegelung der Schaltbetätigung aus Stellung „P“ heraus	56
1.3 Abdeckung für Schaltbetätigung aus- und einbauen	59
1.4 Wählhebelgriff aus- und einbauen	66
1.5 Sperrtaste am Wählhebelgriff in Einbaulage bringen, Fahrzeuge ab 11.2012	75
1.6 Schaltbetätigung aus- und einbauen	77
1.7 Schaltbetätigung prüfen	104
1.8 Wählhebelseilzug prüfen und einstellen	105
1.9 Funktion der Zündschlüsselabzugssperre prüfen	108
1.10 Wählhebelseilzug aus- und einbauen	109
1.11 Magnet für Wählhebelsperre N110 aus- und einbauen, Fabia II bis 10.2011, Roomster bis 10.2011	124
1.12 Steckverbindungen an der Schaltbetätigung prüfen	129
1.13 Multifunktionsschalter F125 aus- und einbauen	130
1.14 Multifunktionsschalter F125 einstellen	136
1.15 Dichtring für Schaltwelle ersetzen	137
2 Getriebe aus- und einbauen	138
2.1 Getriebe ausbauen	138
2.2 Getriebe einbauen	199
2.3 Anzugsdrehmomente	213



2.4	Getriebe transportieren	225
2.5	Getriebe am Motor- und Getriebehalter befestigen	226
3	ATF	228
3.1	ATF-Stand prüfen und auffüllen	228
3.2	ATF ablassen und auffüllen	237
4	ATF-Kreislauf	243
4.1	Montageübersicht - ATF-Kreislauf	243
4.2	ATF-Kühler aus- und einbauen	244
38	- Räder, Regelung	249
1	Schieberkasten, Unterscheidung	249
1.1	Schieberkasten, Unterscheidung	249
1.2	Ölwanne aus- und einbauen	250
2	Schieberkasten, Variante 1	253
2.1	Montageübersicht - Schieberkasten	253
2.2	Ölsieb aus- und einbauen	256
2.3	Schieberkasten aus- und einbauen	257
2.4	Leitungsstrang mit 14-poligem Stecker aus- und einbauen	265
2.5	Leitungsstrang mit 8-poligem Stecker und integriertem Getriebeöltemperaturgeber G93 aus- und einbauen	266
2.6	Geber für Getriebeeingangsdrehzahl G182 aus- und einbauen	268
2.7	Geber für Getriebeausgangsdrehzahl G195 aus- und einbauen	268
3	Schieberkasten, Variante 2	270
3.1	Montageübersicht - Schieberkasten	270
3.2	Leitungsstrang der Geber und Magnetventile aus- und einbauen	273
3.3	Schieberkasten aus- und einbauen	276
3.4	Ölsieb aus- und einbauen	279
3.5	Geber für Getriebeeingangsdrehzahl G182 und Geber für Getriebeausgangsdrehzahl G195 aus- und einbauen	280
39	- Achsantrieb, Ausgleichgetriebe	282
1	Dichtringe für Flanschwellen ersetzen	282
1.1	Dichtring für Flanschwellen links ersetzen	282
1.2	Dichtring für Flanschwellen rechts ersetzen	284
2	Getriebesteuerung	287
2.1	Getriebesteuergerät aus- und einbauen	287

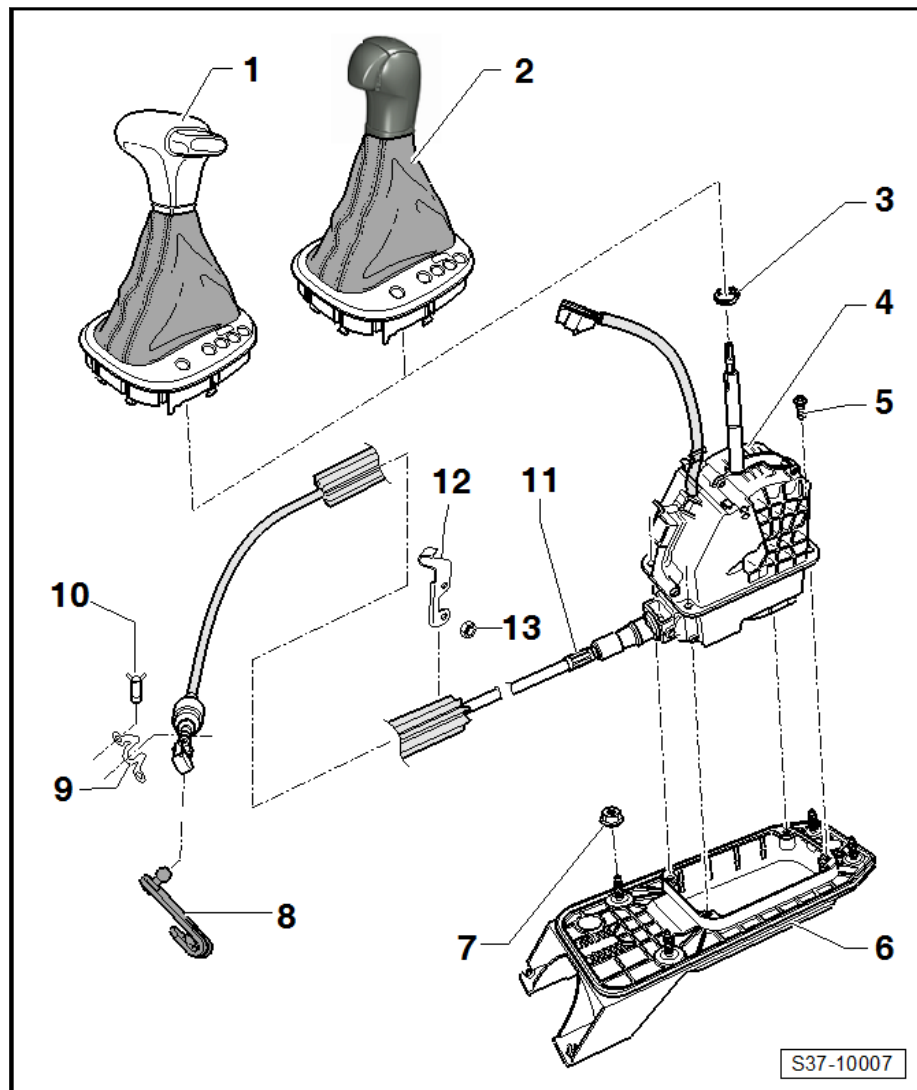


1 - Schaltabdeckung mit Wählhebelgriff

- Ausführung bis 10.2012
- Zuordnung ⇒ Elektronischer Katalog der Originalteile
- Schaltabdeckung aus- und einbauen ⇒ [f1.3 ür Schaltbetätigung aus- und einbauen](#), Seite 59
- Wählhebelgriff aus- und einbauen ⇒ [a1.4.1 us- und einbauen, Octavia II bis 10.2012](#), Seite 66
- Notentriegelung durchführen ⇒ [d1.2 er Schaltbetätigung aus Stellung P heraus](#), Seite 56
- in der Abdeckung sind Symboleinlage und Leiterplatte mit Lampe für Wählhebelskalabelleuchtung -L101- integriert

2 - Schaltabdeckung mit Wählhebelgriff

- Ausführung ab 11.2012
- Zuordnung ⇒ Elektronischer Katalog der Originalteile
- Schaltabdeckung aus- und einbauen ⇒ [f1.3 ür Schaltbetätigung aus- und einbauen](#), Seite 59



- Wählhebelgriff aus- und einbauen ⇒ [a1.4.5 us- und einbauen, Fahrzeuge ab 11.2012](#), Seite 73
- Notentriegelung durchführen ⇒ [d1.2 er Schaltbetätigung aus Stellung P heraus](#), Seite 56
- in der Abdeckung sind Symboleinlage und Leiterplatte mit Lampe für Wählhebelskalabelleuchtung -L101- integriert

3 - Klemmschelle

- nach dem Ausbau ersetzen

4 - Schaltbetätigung

- mit Magnet für Wählhebelsperre -N110-
- Notentriegelung durchführen ⇒ [d1.2 er Schaltbetätigung aus Stellung P heraus](#), Seite 56
- aus- und einbauen ⇒ [a1.6 us- und einbauen](#), Seite 77
- prüfen und einstellen ⇒ [p1.8 rüfen und einstellen](#), Seite 105

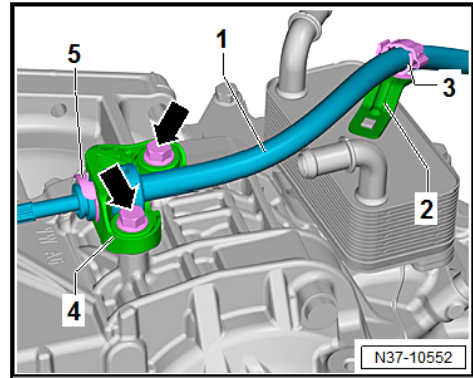
5 - Schraube

- 8 Nm

6 - Lagerbock für Schaltbetätigung

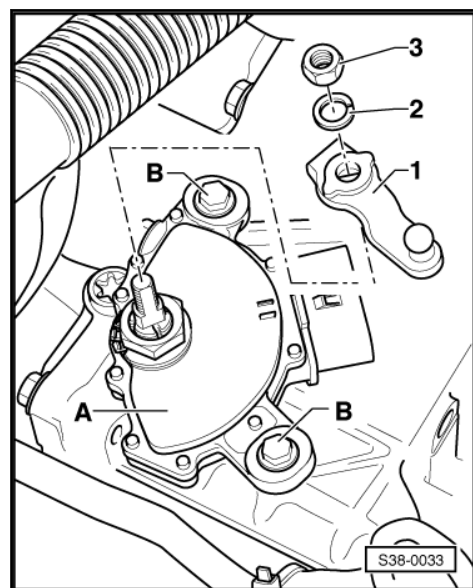
7 - Mutter

- 4 Stück
- 25 Nm

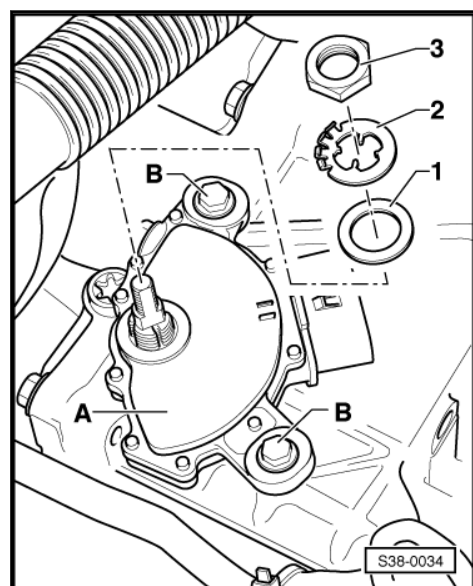


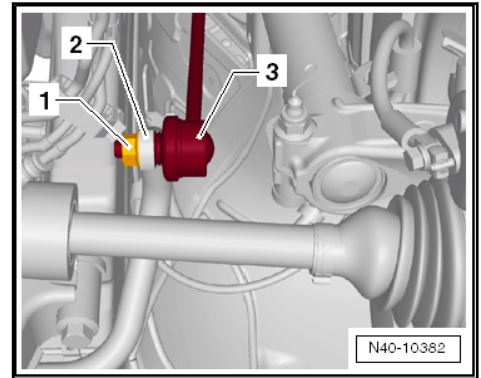
Fortsetzung für alle Fahrzeuge

- Mutter -3- herausdrehen.

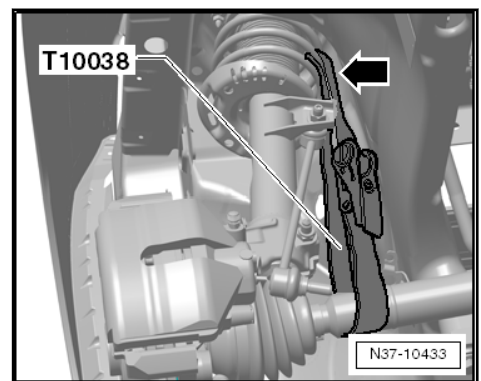


- Federscheibe -2- abziehen und Getriebebeschaltthebel -1- herausnehmen.
- Die Haken der Sicherungsscheibe -2- mit einem Schraubendreher zurückbiegen.

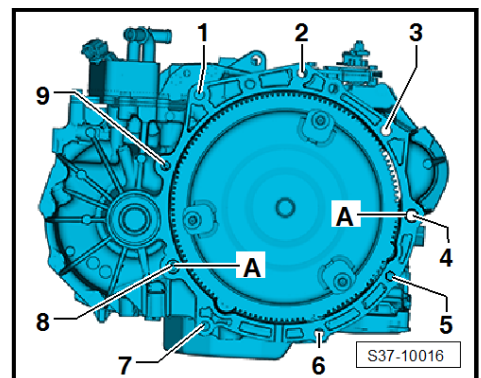




- Auf beiden Seiten Stabilisatorhänger -3- aus dem Stabilisator -2- herausziehen und Stabilisator nach hinten abdrücken.
- Gelenkwelle links ausbauen ⇒ Fahrwerk, Achsen, Lenkung; Rep.-Gr. 40.
- Gelenkwelle rechts vom Getriebe ausbauen ⇒ Fahrwerk, Achsen, Lenkung; Rep.-Gr. 40.
- Gelenkwelle rechts mit Spanngurt -T10038- am Federbein anbinden.



- Oberflächenschutz der Welle dabei nicht beschädigen.
- Verbindungsschrauben Motor/Getriebe unten -5-, -6- und -7- herausdrehen.



- Die letzten Verbindungsschrauben Motor/Getriebe -8- und -9- lösen, aber eingeschraubt lassen.
- Schrauben -2- des Getriebelagers und Schrauben -1- der Getriebekonsolle -A- herausschrauben.