



**Skoda Octavia 2**  
(2004-2013)



**6-Gang-Schaltgetriebe 02Q**



## Inhaltsverzeichnis

<b>00 - Technische Daten</b>	<b>1</b>
<b>1 Sicherheitshinweise</b>	<b>1</b>
1.1 Sicherheitsmaßnahmen bei Arbeiten an Fahrzeugen mit Start-Stopp-System	1
1.2 Sicherheitsmaßnahmen bei Probefahrt mit Prüf- und Messgeräten	1
1.3 Allgemeine Sicherheitsvorschriften	1
<b>2 Kennzeichnung</b>	<b>2</b>
2.1 Kennzeichnung Getriebe	2
<b>3 Reparaturhinweise</b>	<b>4</b>
3.1 Sauberkeitsregeln	4
3.2 Allgemeine Reparaturhinweise	4
3.3 Kontaktkorrosion	7
3.4 Dichtungen, Dichtringe	8
3.5 Schrauben, Muttern	8
<b>4 Technische Daten</b>	<b>9</b>
4.1 Füllmenge	9
4.2 Zuordnung Getriebe - Motor	10
4.3 Berechnung des Übersetzungsverhältnisses	13
<b>5 Übersicht der Kraftübertragung</b>	<b>14</b>
5.1 Übersicht der Kraftübertragung - Frontantrieb	14
5.2 Übersicht der Kraftübertragung - Allradantrieb	14
<b>30 - Kupplung</b>	<b>17</b>
<b>1 Kupplungsbetätigung</b>	<b>17</b>
1.1 Montageübersicht - Fußhebelwerk	17
1.2 Montageübersicht - Hydraulik	19
1.3 Halter für Knieairbag mit Crashstrebe für Kupplungspedal aus- und einbauen, Yeti	25
1.4 Rückzugfeder aus- und einbauen	26
1.5 Kupplungspedal aus- und einbauen	33
1.6 Lagerbock/Kupplungspedal aus- und einbauen	36
1.7 Geberzylinder aus- und einbauen	53
1.8 Kupplungspositionsgeber G476 aus- und einbauen	55
1.9 Hydraulische Kupplungsbetätigung prüfen	61
1.10 Kupplungsbetätigung entlüften	62
<b>2 Kupplungsausrückung in Stand setzen</b>	<b>65</b>
2.1 Montageübersicht - Frontantrieb	65
2.2 Montageübersicht - Allradantrieb	66
2.3 Nehmerzylinder mit Ausrücklager aus- und einbauen	69
2.4 Dichtring für Antriebswelle ersetzen	71
<b>3 Kupplung in Stand setzen</b>	<b>74</b>
3.1 Unterscheidung laut Kupplungshersteller	74
3.2 Montageübersicht - Kupplung Fabrikat Sachs in Stand setzen	76
3.3 Kupplung Fabrikat Sachs aus- und einbauen	76
3.4 Montageübersicht - Kupplung Fabrikat LuK in Stand setzen	82
3.5 Kupplung Fabrikat LuK aus- und einbauen	83
3.6 Fehlersuche Kraftübertragung - Beanstandungen an der Kupplung und Kupplungsbetätigung	89
<b>34 - Betätigung, Gehäuse</b>	<b>95</b>
<b>1 Schaltbetätigung</b>	<b>95</b>
1.1 Einbaulage der Schaltbetätigung	95
1.2 Montageübersicht - Schaltbetätigung	96
1.3 Montageübersicht - Betätigungsseilzüge	102



1.4	Montageübersicht - Schaltknopf und Abdeckung .....	105
1.5	Schaltknopf aus- und einbauen .....	107
1.6	Schaltbetätigung aus- und einbauen .....	111
1.7	Schaltbetätigung zerlegen und zusammenbauen, Fahrzeuge ab 11.2006 .....	128
1.8	Schaltbetätigung in Stand setzen .....	133
1.9	Schaltseilzug und Wählseilzug aus- und einbauen .....	140
1.10	Schaltbetätigung einstellen .....	148
1.11	Schaltbetätigung prüfen .....	153
1.12	Dichtring für Schaltwelle ersetzen .....	153
<b>2</b>	<b>Winkelgetriebe</b> .....	<b>156</b>
2.1	Winkelgetriebe ausbauen .....	156
2.2	Winkelgetriebe einbauen .....	175
<b>3</b>	<b>Getriebe aus- und einbauen</b> .....	<b>190</b>
3.1	Anzugsdrehmomente für Getriebe .....	190
3.2	Unterscheidung der Dieselmotoren TDI, Yeti .....	192
3.3	Getriebe ausbauen .....	193
3.4	Getriebe einbauen .....	319
<b>4</b>	<b>Aggregatelagerung</b> .....	<b>338</b>
4.1	Montageübersicht - Aggregatelagerung .....	338
<b>5</b>	<b>Getriebe transportieren</b> .....	<b>341</b>
<b>6</b>	<b>Getriebeöl</b> .....	<b>343</b>
6.1	Getriebe für die Ölstandsprüfung und Getriebeölauffüllung unterscheiden .....	343
6.2	Getriebeölstand prüfen .....	343
<b>7</b>	<b>Am Motor- und Getriebehalter befestigen</b> .....	<b>350</b>
<b>8</b>	<b>Getriebe zerlegen und zusammenbauen</b> .....	<b>355</b>
8.1	Getriebeübersicht .....	355
8.2	Montageübersicht - Getriebe .....	357
8.3	Montageübersicht - Getriebegehäuse und Schaltbetätigung .....	359
8.4	Montageübersicht - Antriebswelle, Abtriebswellen, Ausgleichsgetriebe, Schaltstangen ..	362
8.5	Montageübersicht - Schalteinheit .....	367
8.6	Montageübersicht - Schaltgabeln .....	370
8.7	Getriebe zerlegen und zusammenbauen .....	374
8.8	Schalteinheit aus- und einbauen .....	411
8.9	Schaltgabeln in Stand setzen, Octavia II, Fahrzeuge bis 05.2009 .....	414
<b>9</b>	<b>Getriebegehäuse</b> .....	<b>417</b>
9.1	Montageübersicht - Getriebegehäuse .....	417
9.2	Getriebegehäuse in Stand setzen .....	419
<b>10</b>	<b>Kupplungsgehäuse</b> .....	<b>431</b>
10.1	Montageübersicht - Kupplungsgehäuse .....	431
10.2	Kupplungsgehäuse in Stand setzen .....	433
<b>35 - Räder, Wellen</b> .....	<b>438</b>	
<b>1</b>	<b>Antriebswelle</b> .....	<b>438</b>
1.1	Montageübersicht - Antriebswelle .....	438
1.2	Antriebswelle zerlegen und zusammenbauen .....	442
<b>2</b>	<b>Abtriebswelle 1. bis 4. Gang</b> .....	<b>450</b>
2.1	Montageübersicht - Abtriebswelle 1. bis 4. Gang .....	450
2.2	Abtriebswelle 1. bis 4. Gang zerlegen und zusammenbauen .....	453
2.3	Änderungen der Synchronisierung .....	469
2.4	Abtriebswelle 1. bis 4. Gang einstellen .....	476
<b>3</b>	<b>Abtriebswelle 5., 6. Gang/Rückwärtsgang</b> .....	<b>482</b>
3.1	Montageübersicht - Abtriebswelle 5., 6. Gang/Rückwärtsgang .....	482
3.2	Abtriebswelle 5., 6. Gang/Rückwärtsgang zerlegen und zusammenbauen .....	484
3.3	Abtriebswelle 5., 6. Gang/Rückwärtsgang einstellen .....	497



<b>39 - Achsantrieb, Ausgleichgetriebe</b>	<b>503</b>
<b>1 Dichtringe</b>	<b>503</b>
1.1 Dichtring für Flanschswelle links ersetzen	503
1.2 Dichtring für Steckwelle rechts ersetzen, Octavia II, Frontantrieb	505
1.3 Dichtring für Flanschswelle rechts ersetzen, Frontantrieb	507
1.4 Dichtring für Flanschswelle rechts ersetzen, Allradantrieb	509
<b>2 Getriebeöl im Winkelgetriebe</b>	<b>511</b>
2.1 Ölstand im Winkelgetriebe prüfen	511
2.2 Öl im Winkelgetriebe nachfüllen	513
<b>3 Einstellübersicht</b>	<b>519</b>
3.1 Einstellübersicht	519
<b>4 Ausgleichsgetriebe</b>	<b>520</b>
4.1 Montageübersicht - Ausgleichsgetriebe	520
4.2 Dichtring für Flanschswelle rechts aus- und einbauen, Allradantrieb	531
4.3 Ausgleichsgetriebe zerlegen und zusammenbauen	535
4.4 Ausgleichsgetriebe einstellen	545
<b>5 Bauteile des Winkelgetriebes</b>	<b>551</b>
5.1 Montageübersicht - Teile des Winkelgetriebes 0AV	551
5.2 Abtriebsflansch und Dichtring für Abtriebsflansch des Winkelgetriebes ersetzen	554
5.3 Dichtringe für Winkelgetriebe ersetzen	564
5.4 Nadellager (Polygonlager) für Flanschswelle rechts ersetzen, Winkelgetriebe	567

### 1 - Bremsflüssigkeitsbehälter

- auf Dichtigkeit prüfen  
⇒ [K1.9 upplungsbetätigung prüfen](#), Seite 61

### 2 - Nachlaufschlauch

- aus Kunststoff ⇒ Seite 24

### 3 - Geberzylinder

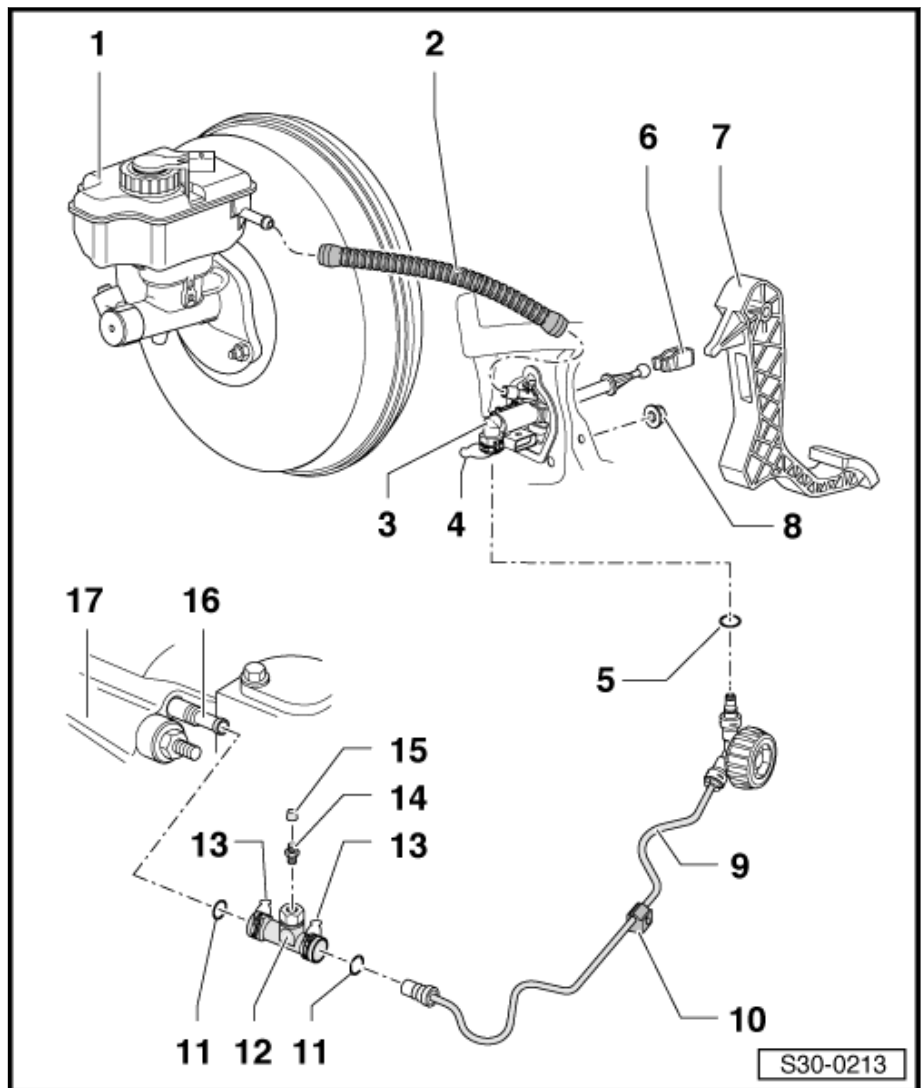
- aus- und einbauen ⇒ [a1.7 us- und einbauen](#), Seite 53
- auf Dichtigkeit prüfen  
⇒ [K1.9 upplungsbetätigung prüfen](#), Seite 61

### 4 - Klammer

- zum Aus- und Einbau der Kunststoffleitung Klammer bis Anschlag herausziehen

### 5 - Dichtring/O-Ring

- auf Leitungsanschluss aufziehen
- mit Bremsflüssigkeit einsetzen
- Dichtringe/O-Ringe dem Material des Leitungsanschlusses angepasst ⇒ Seite 24
- Zuordnung ⇒ Elektronischer Katalog der Originalteile
- auf Dichtigkeit prüfen  
⇒ [K1.9 upplungsbetätigung prüfen](#), Seite 61



### 6 - Aufnahme

- aus- und einbauen ⇒ [a1.5 us- und einbauen](#), Seite 33

### 7 - Kupplungspedal

- aus- und einbauen ⇒ [a1.5 us- und einbauen](#), Seite 33

### 8 - Mutter

- 3 Stück
- für Lagerbock an Stirnwand
- nach dem Ausbau ersetzen
- 20 Nm

### 9 - Kunststoffleitung

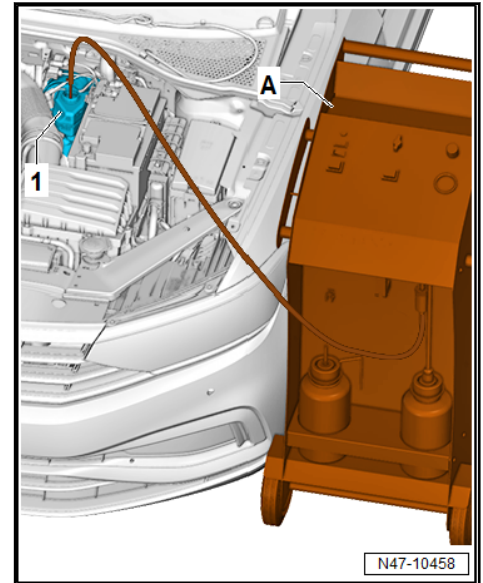
- Zuordnung ⇒ Elektronischer Katalog der Originalteile
- auf Dichtigkeit prüfen ⇒ [K1.9 upplungsbetätigung prüfen](#), Seite 61

### 10 - Halter

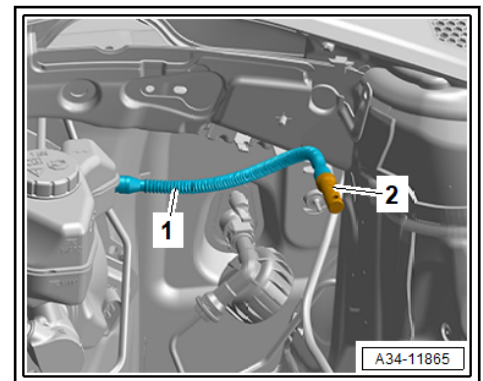
- am Aufbau befestigt
- für Kunststoffleitung Pos. 9

### 11 - Dichtring/O-Ring

- bei Beschädigung ersetzen
- auf Leitungsanschluss aufziehen

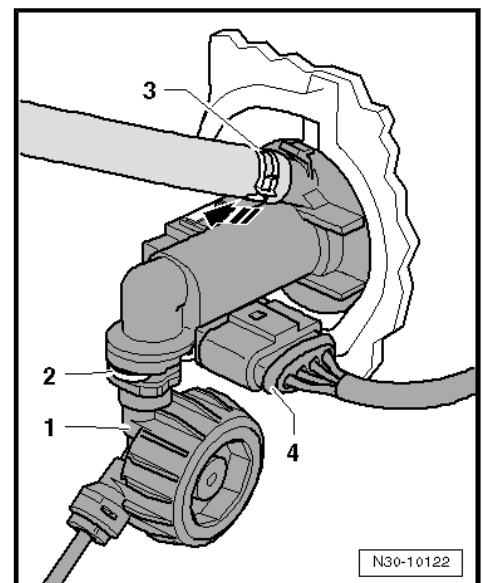


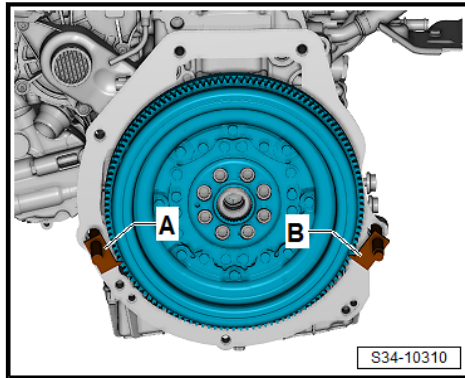
- Nachlaufschlauch -1- vom Geberzylinder abziehen und mit Verschlusswerkzeug -T10249/1--2- verschließen.



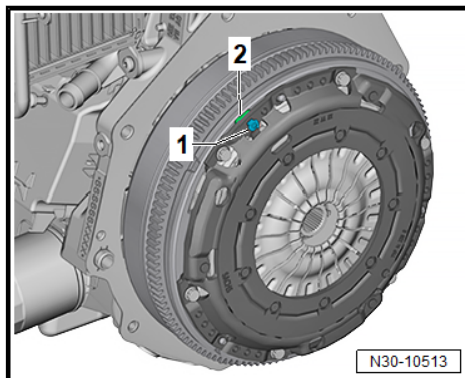
#### Fortsetzung für alle Ausführungen

- Sicherungsklammer -2- mit einem Schraubendreher entriegeln und Rohr-Schlauchleitung bzw. Kunststoffleitung -1- am Geberzylinder abziehen.





- Alle Schrauben im Uhrzeigersinn nacheinander in Schritten um 90° (1/4 Umdr.) so lösen, bis sich die Druckplatte lockert.
- Beim Lösen muss sich der Anschlag -2- vom Bolzen -1- lockern.

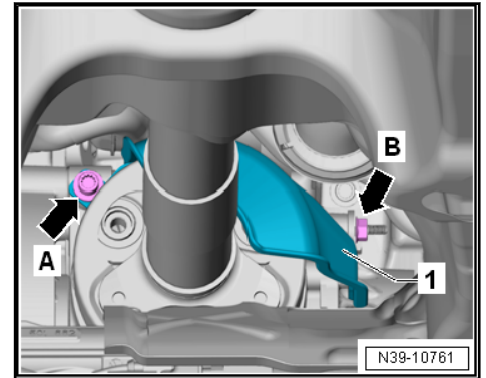


- Wird der Anschlag nicht gelockert, den Bolzen in Richtung Zweimassenschwungrad drücken.
- Die Druckplatte und die Kupplungsscheibe abnehmen.

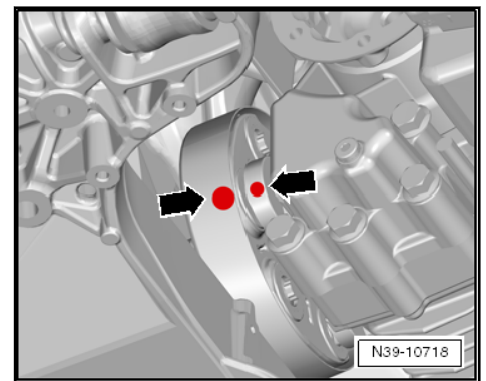
### Einbauen

Der Einbau erfolgt in umgekehrter Reihenfolge, dabei ist Folgendes zu beachten:

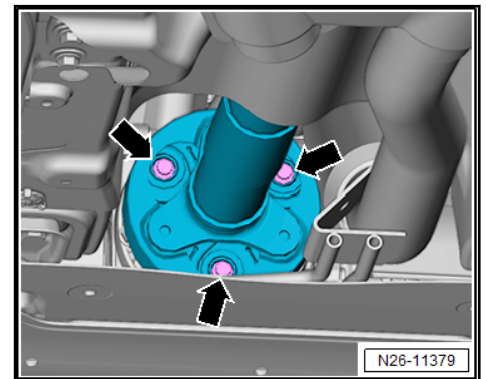
- Kupplungsscheibe und Druckplatte nach Motorkennbuchstaben zuordnen ⇒ Elektronischer Katalog der Originalteile.
- Zweimassenschwungrad, Druckplatte und Kupplungsscheibe sind gegenseitig zugeordnet und dürfen nicht gemeinsam mit Bauteilen anderer Hersteller eingebaut werden.
- Verzahnung der Antriebswelle und bei gebrauchten Kupplungsscheiben Verzahnung der Nabe reinigen.
- Korrosion entfernen und nur eine hauchdünne Schicht des Schmierfettes für Kerbverzahnung -G 000 100- auf die Verzahnung der Antriebswelle auftragen.
- Danach Kupplungsscheibe auf der Antriebswelle hin- und herbewegen, bis die Nabe auf der Welle leichtgängig ist.
- Überschüssiges Fett unbedingt entfernen.
- Kupplungsscheiben und Druckplatten mit beschädigter oder loser Nietverbindung ersetzen.
- Prüfen, ob die Passhülsen zur Getriebezentrung im Zylinderblock vorhanden sind, ggf. einsetzen.
- Bei nicht vorhandenen Passhülsen treten Schaltschwierigkeiten, Kupplungsprobleme und ggf. Geräusche vom Getriebe (Losräderrasseln) auf.



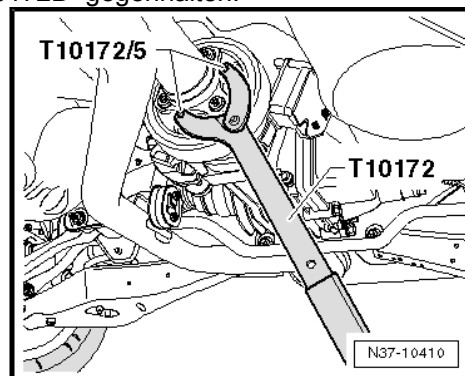
- Stellung von Gelenkscheibe und Flansch des Winkelgetriebes zueinander kennzeichnen.



- Schrauben -Pfeile- für Kardanwelle herausschrauben.



- Beim Lösen und Festziehen der Schraubverbindungen für Kardanwelle den Achsantrieb hinten z. B. mit Gegenhalter -T10172A- oder -T10172B- gegenhalten.



Die Kardanwelle wird nun in ihrer Position nur mit Zentrierbolzen am Winkelgetriebe gehalten.