



Skoda Octavia 2
(2004-2013)



Fahrwerk, Achsen und Lenkung



Inhaltsverzeichnis

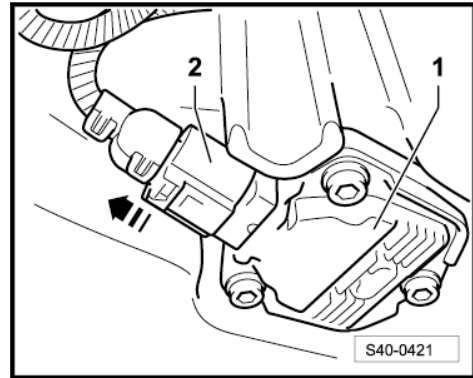
00	Technische Daten	1
1	Sicherheitshinweise	1
1.1	Sicherheitsmaßnahmen bei Arbeiten an Fahrzeugen mit Start-Stopp-System	1
1.2	Sicherheitsmaßnahmen bei Probefahrt mit Prüf- und Messgeräten	1
1.3	Sicherheitsmaßnahmen bei Arbeiten am Aggregateträger	2
2	Unfallfahrzeuge beurteilen	3
2.1	Prüfliste für Beurteilung des Fahrwerks von Unfallfahrzeugen	3
3	Reparaturhinweise	5
3.1	Lenkgetriebe	5
3.2	Dichtungen, Dichtringe	5
3.3	Schrauben, Muttern	5
3.4	Elektrische Bauteile	5
3.5	Radlagerung in Leergewichtslage heben	5
40	Radaufhängung vorn	8
1	Vorderachse	8
1.1	Übersicht - Vorderachse	8
2	Vorderachse mit Alu-Aggregateträger	10
2.1	Montageübersicht - Aggregateträger, Alu-Aggregateträger	10
2.2	Aggregateträger und Konsole fixieren, Alu-Aggregateträger	13
2.3	Aggregateträger in Servicestellung absenken, Alu-Aggregateträger	16
2.4	Aggregateträger ohne Lenkgetriebe aus- und einbauen, Alu-Aggregateträger	20
2.5	Aggregateträger mit Lenkgetriebe aus- und einbauen, Alu-Aggregateträger	25
2.6	Gummimetalllager für Pendelstütze ersetzen, Alu-Aggregateträger	37
2.7	Stabilisator aus- und einbauen, Alu-Aggregateträger	50
2.8	Koppelstangen vom Stabilisator aus- und einbauen, Alu-Aggregateträger	54
2.9	Achslenker mit Lagerbock aus- und einbauen, Alu-Aggregateträger	55
2.10	Gummimetalllager für Achslenker ersetzen, Alu-Aggregateträger	64
2.11	Lagerbock mit Lager für Achslenker ersetzen - Alu-Aggregateträger	67
2.12	Achsgelenk prüfen	68
2.13	Achsgelenk aus- und einbauen	69
3	Vorderachse mit Stahlblech-Aggregateträger	73
3.1	Montageübersicht - Aggregateträger, Stahlblech-Aggregateträger	73
3.2	Aggregateträger fixieren, Stahlblech-Aggregateträger	79
3.3	Aggregateträger in Servicestellung absenken, Stahlblech-Aggregateträger	82
3.4	Aggregateträger ohne Lenkgetriebe aus- und einbauen, Stahlblech-Aggregateträger	87
3.5	Aggregateträger mit Lenkgetriebe aus- und einbauen, Stahlblech-Aggregateträger	91
3.6	Gummimetalllager für Pendelstütze ersetzen, Stahlblech-Aggregateträger	103
3.7	Stabilisator aus- und einbauen, Stahlblech-Aggregateträger	115
3.8	Koppelstange vom Stabilisator aus- und einbauen, Stahlblech-Aggregateträger	119
3.9	Achslenker aus- und einbauen, Stahlblech-Aggregateträger	120
3.10	Gummimetalllager für Achslenker ersetzen, Stahlblech-Aggregateträger	130
3.11	Achsgelenk prüfen	135
3.12	Achsgelenk aus- und einbauen	136
4	Radaufhängung	140
4.1	Montageübersicht Radaufhängung	140
4.2	Federbein aus- und einbauen	141
4.3	Federbein in Stand setzen	148
4.4	Stoßdämpfer prüfen	150
4.5	Gasdruckstoßdämpfer vorn entgasen und entleeren	152
5	Radlagerung	153
5.1	Montageübersicht Radlagerung	153



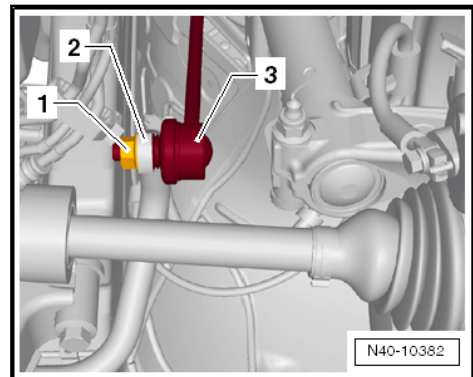
5.2	Radnabe mit Radlager aus- und einbauen	155
5.3	Radlagergehäuse aus- und einbauen	160
6	Gelenkwelle	165
6.1	Übersicht der Gelenkwellen	165
6.2	Bezeichnung, Unterscheiden des Durchmessers gemäß und Fettmenge für Gelenke	166
6.3	Montageübersicht - Gelenkwelle	167
6.4	Gelenkwelle aus- und einbauen	177
6.5	Gelenkwellenverschraubung lösen und festziehen	198
6.6	Wärmeschutzblech für Gelenkwelle aus- und einbauen	200
6.7	Gelenkwelle zerlegen und zusammenbauen	203
6.8	Gleichlaufgelenk außen prüfen	227
6.9	Gleichlaufgelenk innen prüfen	229
42	- Radaufhängung hinten	232
1	Hinterachse	232
1.1	Übersicht - Hinterachse	232
1.2	Hinterachse aus- und einbauen	235
2	Aggregateträger, Querlenker, Spurstange für Hinterachse	250
2.1	Montageübersicht - Aggregateträger	250
2.2	Aggregateträger in Stand setzen	258
2.3	Querlenker oben aus- und einbauen	294
2.4	Querlenker unten aus- und einbauen	299
2.5	Spurstange für Hinterachse aus- und einbauen	303
2.6	Halter für Drehzahlfühlerleitung aus- und einbauen	307
3	Stabilisator	309
3.1	Montageübersicht - Stabilisator	309
3.2	Stabilisator aus- und einbauen	311
3.3	Koppelstange aus- und einbauen	313
4	Federbein/Stoßdämpfer, Feder	316
4.1	Montageübersicht - Federbein/Stoßdämpfer, Feder	316
4.2	Stoßdämpfer aus- und einbauen	318
4.3	Stoßdämpfer in Stand setzen	320
4.4	Feder aus- und einbauen	321
4.5	Stoßdämpfer prüfen	323
4.6	Gasdruckstoßdämpfer hinten entgasen und entleeren	324
5	Radlagerung, Längslenker	325
5.1	Montageübersicht - Radlagergehäuse, Längslenker	325
5.2	Radlagergehäuse aus- und einbauen	329
5.3	Radlagereinheit aus- und einbauen	340
5.4	Gummimetalllager für Radlagergehäuse ersetzen	346
5.5	Längslenker mit Lagerbock aus- und einbauen	351
5.6	Längslenker in Stand setzen	356
6	Gelenkwelle	359
6.1	Montageübersicht - Gelenkwelle	359
6.2	Bezeichnung, Unterscheiden des Durchmessers gemäß und Fettmenge für Gelenke	364
6.3	Gelenkwelle aus- und einbauen	365
6.4	Gelenkwelle zerlegen und zusammenbauen	369
6.5	Gelenkwellenverschraubung lösen und festziehen	377
6.6	Gleichlaufgelenk außen prüfen	380
6.7	Gleichlaufgelenk innen prüfen	381
43	- Niveauregelung	384
1	Geber für Fahrzeugniveau	384
1.1	Montageübersicht - Geber für Fahrzeugniveau vorn	384
1.2	Montageübersicht - Geber für Fahrzeugniveau hinten	385



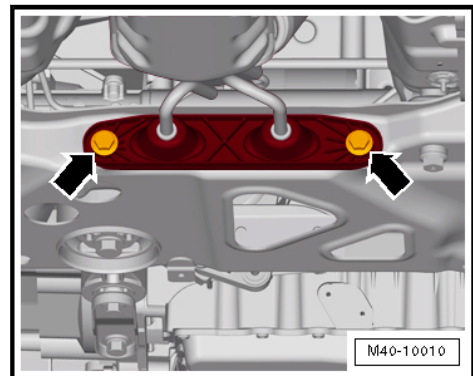
1.3	Geber für Fahrzeughöhe vorn G78 aus- und einbauen	385
1.4	Geber für Fahrzeughöhe hinten G76 aus- und einbauen	387
44	- Räder, Reifen, Fahrzeugvermessung	388
1	Räder, Reifen	388
1.1	Radwechsel	388
1.2	Anzugsdrehmoment der Radschrauben	393
1.3	Reifendichtmittel entsorgen	393
1.4	Fahrzeuge mit Pannenset	393
2	Fahrwerk - Sollwerte Achsgeometrie	395
2.1	Vorderachse - Sollwerte Achsgeometrie	395
2.2	Hinterachse - Sollwerte Achsgeometrie	396
2.3	Fahrzeugdatenträger und PR-Nummern	397
3	Achsvermessung	399
3.1	Allgemeines	399
3.2	Messvorbereitungen	400
3.3	Achsvermessung	402
3.4	Übersicht des Arbeitsablaufes für die Achsvermessung	404
3.5	Querneigung des Fahrzeugs „Nulllage“ prüfen	405
3.6	Sturz an der Vorderachse einstellen	405
3.7	Sturz an der Hinterachse einstellen	410
3.8	Spur an der Vorderachse einstellen	412
3.9	Spur an der Hinterachse einstellen	413
3.10	Lenkradstellung prüfen, ggf. ausrichten	414
48	- Lenkung	416
1	Lenksäule	416
1.1	Montageübersicht - Lenksäule	416
1.2	Lenksäule auf Beschädigung prüfen	423
1.3	Handhabung und Transport der Lenksäule	423
1.4	Lenksäule aus- und einbauen	425
1.5	Halter für Lenksäule und Frequenzstrebe aus- und einbauen	449
2	Lenkgetriebe	458
2.1	Montageübersicht - Lenkgetriebe	458
2.2	Lenkgetriebe aus- und einbauen	463
2.3	Faltenbalg aus- und einbauen	475
2.4	Spurstange aus- und einbauen	477
2.5	Spurstangenkopf aus- und einbauen	482
2.6	Lenkgetriebe in Stand setzen	484



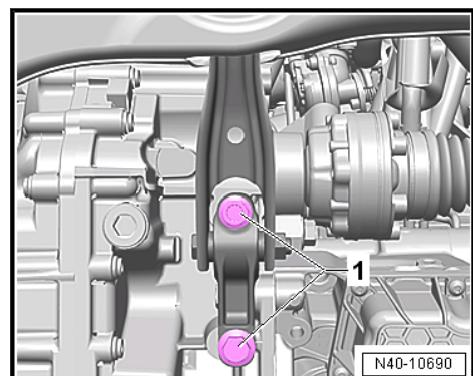
- Die Koppelstangen -3- an beiden Fahrzeugseiten vom Stabilisator -2- abbauen.



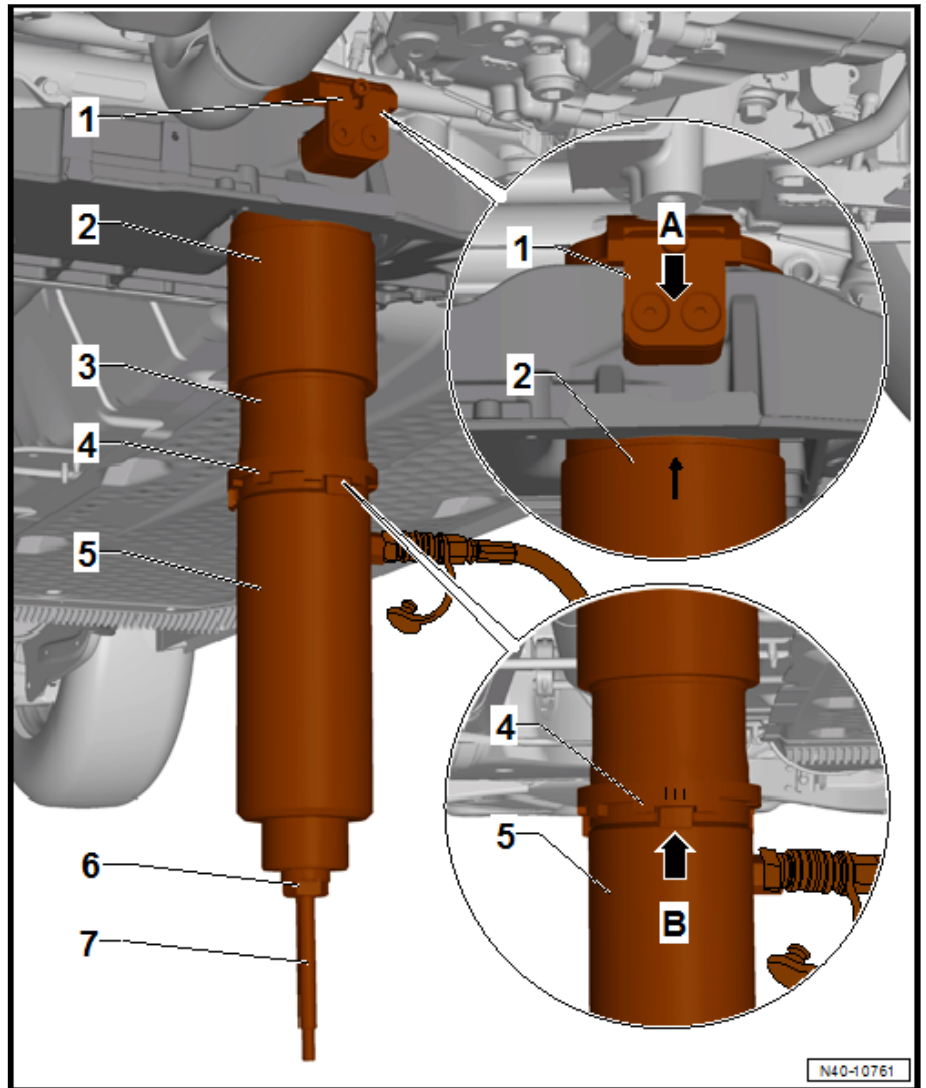
- Halter für Abgasanlage -Pfeile- vom Aggregateträger abschrauben.



- Schrauben -1- der Pendelstütze herausdrehen.



- Aggregateträger fixieren ⇒ [u2.2 nd Konsole fixieren, Alu-Aggregateträger](#), Seite 13 .



1 - Gegenhalter -VAS 6779/7-

2 - Konus -VAS 6779/6- - Markierung -Pfeil- am Rohr muss genau in die Mitte zwischen Schrauben am Gegenhalter -VAS 6779/7- zeigen -Pfeil A-

3 - Druckstück -VAS 6779/9-

4 - Stufenring -VAS 6779/8- - die Markierung -IIII- am Stufenring muss gegenüber der Nase -Pfeil B- am Druckstück -VAS 6779/9- liegen.

5 - Hydraulikzylinder -VAS 6178-

6 - Sechskantmutter -VAS 6779/3-

7 - Gewindestange -VAS 6779/2-

– Spezialwerkzeuge wie in der Abb. gezeigt anschließen.



1 - Schraube

- Anzugsdrehmoment \Rightarrow
[-2.1.3 Lenkgetriebe, Linkslenker, Stahlblech-Aggregateträger](#),
 Seite 460

2 - Abdeckblech

3 - Servolenkgetriebe

- Montageübersicht \Rightarrow
[-2.1.3 Lenkgetriebe, Linkslenker, Stahlblech-Aggregateträger](#),
 Seite 460

4 - Koppelstange

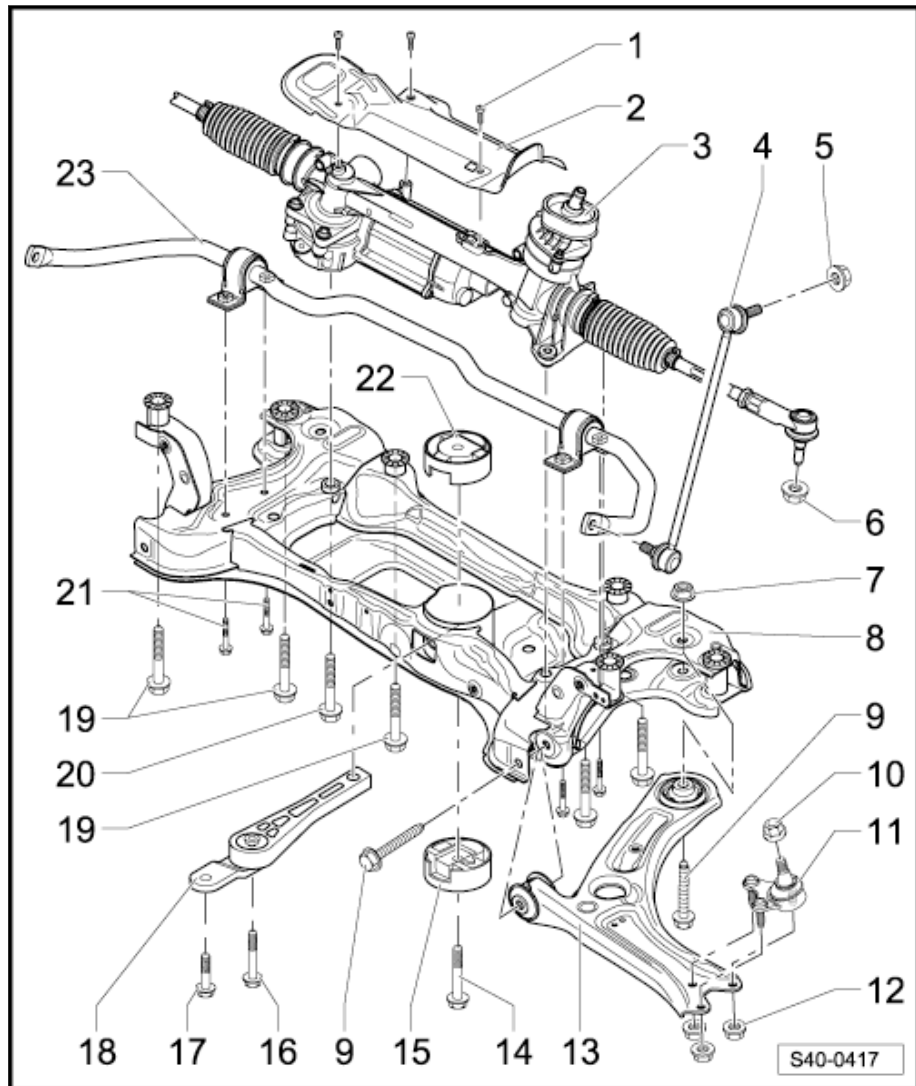
- verbindet Stabilisator mit Federbein
- aus- und einbauen \Rightarrow [v3.8 om Stabilisator aus- und einbauen, Stahlblech-Aggregateträger](#), Seite 119

5 - Mutter

- beim Festziehen im Innenvielzahn des Gelenkzapfens gegenhalten
- nach jedem Ausbau ersetzen
- 65 Nm

6 - Mutter

- Anzugsdrehmoment \Rightarrow
[-2.1.3 Lenkgetriebe, Linkslenker, Stahlblech-Aggregateträger](#),
 Seite 460



7 - Mutter

- immer ersetzen
- beim Lösen oder Anziehen der Schraube \Rightarrow [Pos. 9 \(Seite 74\)](#) mit Schlüssel gegenhalten
- 70 Nm + 180°

8 - Aggregateträger

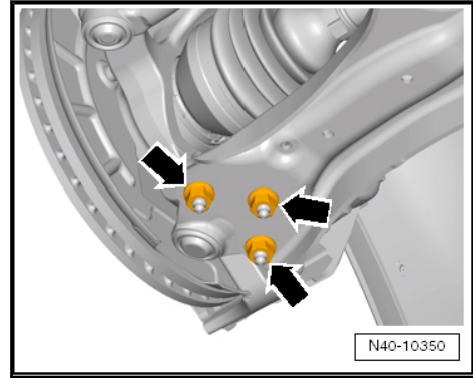
- Schweißteil aus Stahlblech
- Zuordnung \Rightarrow Elektronischer Katalog der Originalteile
- aus- und einbauen ohne Lenkgetriebe \Rightarrow [o3.4 hne Lenkgetriebe aus- und einbauen, Stahlblech-Aggregateträger](#), Seite 87
- aus- und einbauen mit Lenkgetriebe \Rightarrow [m3.5.1 it Lenkgetriebe aus- und einbauen, Stahlblech-Aggregateträger, Linkslenker](#), Seite 91

9 - Schraube

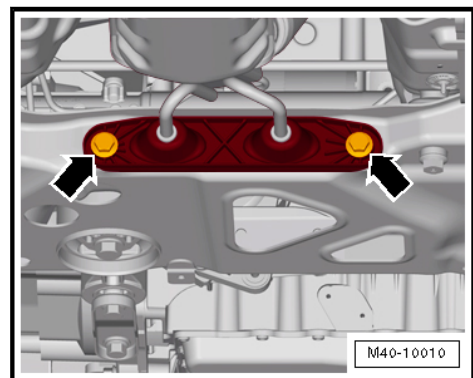
- immer ersetzen
- 70 Nm + 180°
- Mutter \Rightarrow [Pos. 7 \(Seite 74\)](#) beim Lösen oder Anziehen mit Schlüssel gegenhalten

10 - Mutter

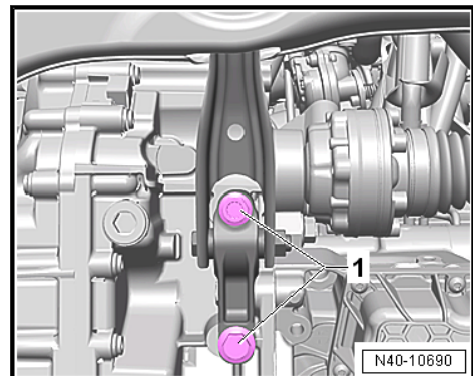
- selbstsichernd
- nach jedem Ausbau ersetzen



- Achslenker aus den Achsgelenken herausziehen.
- Halter für Abgasanlage -Pfeile- vom Aggregateträger abschrauben.



- Schrauben -1- der Pendelstütze herausdrehen.



- Stecker -2- für Ölstands- und Öltemperaturregeber -G266- -1- trennen, falls vorhanden.

