



**Skoda Octavia 3**  
(2012-2020)



**7-Gang Doppelkupplungsgetriebe DSG 0CW**



## Inhaltsverzeichnis

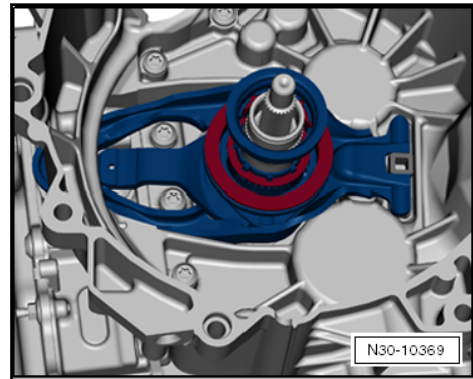
<b>00 - Technische Daten</b> .....	<b>1</b>
<b>1 Sicherheitshinweise</b> .....	<b>1</b>
1.1 Sicherheitsmaßnahmen bei Arbeiten an Fahrzeugen mit Start-Stopp-System .....	1
1.2 Sicherheitsmaßnahmen bei Probefahrt mit Prüf- und Messgeräten .....	1
1.3 Sicherheitsmaßnahmen beim Anschleppen/Abschleppen .....	1
1.4 Allgemeine Sicherheitsvorschriften .....	1
<b>2 Kennzeichnung</b> .....	<b>3</b>
2.1 Kennzeichnung Getriebe .....	3
<b>3 Reparaturhinweise</b> .....	<b>4</b>
3.1 Sauberkeitsregeln .....	4
3.2 Allgemeines .....	4
3.3 Allgemeine Reparaturhinweise .....	6
3.4 Kontaktkorrosion .....	8
3.5 Dichtungen, Dichtringe .....	8
3.6 Schrauben, Muttern .....	9
3.7 Elektrische Bauteile .....	9
<b>4 Technische Daten</b> .....	<b>10</b>
4.1 Füllmenge .....	10
4.2 Zuordnung Getriebe - Motor .....	12
<b>5 Übersicht der Kraftübertragung</b> .....	<b>15</b>
5.1 Übersicht der Kraftübertragung - Frontantrieb .....	15
<b>30 - Kupplung</b> .....	<b>16</b>
<b>1 Kupplungsbetätigung</b> .....	<b>16</b>
1.1 Montageübersicht - Kupplungsausrückung .....	16
1.2 Kupplungseinrückung aus- und einbauen .....	17
1.3 Kupplungseinrückung einstellen .....	22
<b>2 Kupplung</b> .....	<b>38</b>
2.1 Montageübersicht - Doppelkupplung .....	38
2.2 Doppelkupplung ausbauen .....	40
2.3 Doppelkupplung einbauen .....	45
2.4 Dichtring für Antriebswelle ersetzen .....	52
2.5 Dichtring für innere Antriebswelle ersetzen .....	54
<b>34 - Betätigung, Gehäuse</b> .....	<b>57</b>
<b>1 Mechatronik</b> .....	<b>57</b>
1.1 Montageübersicht - Mechatronik .....	57
1.2 Mechatronik aus- und einbauen .....	60
1.3 Mechatronik einstellen .....	79
1.4 Faltenbalg mit Kupplungssteller ersetzen .....	82
1.5 Steuergerät für Mechatronik für Doppelkupplungsgetriebe J743 ersetzen .....	88
<b>2 Schaltbetätigung</b> .....	<b>94</b>
2.1 Montageübersicht - Schaltbetätigung .....	94
2.2 Notentriegelung aus der P-Stellung heraus .....	100
2.3 Schaltbetätigung aus- und einbauen .....	102
2.4 Schaltbetätigung prüfen .....	122
2.5 Wählhebelseilzug aus- und einbauen .....	126
2.6 Schaltbetätigung einstellen .....	138
2.7 Wählhebelseilzug prüfen und einstellen .....	144
2.8 Wählhebelgriff aus- und einbauen .....	147
2.9 Sperrtaste am Wählhebelgriff in Einbaulage bringen .....	155
2.10 Dichtring für Schaltwelle ersetzen .....	157



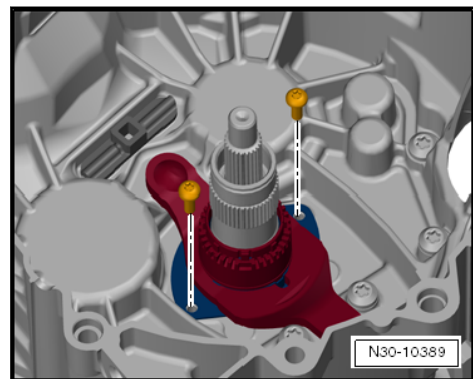
<b>3</b>	<b>Getriebe aus- und einbauen</b> .....	<b>158</b>
3.1	Anzugsdrehmomente für Getriebe .....	158
3.2	Getriebe ausbauen .....	161
3.3	Getriebe einbauen .....	215
<b>4</b>	<b>Aggregatelagerung</b> .....	<b>225</b>
4.1	Montageübersicht - Aggregatelagerung .....	225
<b>5</b>	<b>Getriebe transportieren</b> .....	<b>229</b>
<b>6</b>	<b>Befestigung am Motor- und Getriebehalter</b> .....	<b>231</b>
<b>7</b>	<b>Getriebeöl</b> .....	<b>234</b>
7.1	Getriebeöl ablassen und auffüllen .....	234
7.2	Hydrauliköl für Mechatronik ablassen und auffüllen .....	238
<b>35 - Räder, Wellen</b> .....		<b>243</b>
<b>1</b>	<b>Räder sowie Wellen zerlegen und zusammenbauen</b> .....	<b>243</b>
<b>2</b>	<b>Parksperr</b> .....	<b>244</b>
2.1	Parksperr aus- und einbauen .....	244
<b>39 - Achsantrieb, Ausgleichgetriebe</b> .....		<b>248</b>
<b>1</b>	<b>Dichtringe</b> .....	<b>248</b>
1.1	Einbauorteübersicht - Dichtringe .....	248
1.2	Dichtring links ersetzen .....	248
1.3	Dichtring rechts ersetzen .....	253
<b>2</b>	<b>Ausgleichsgetriebe</b> .....	<b>259</b>
2.1	Ausgleichsgetriebe aus- und einbauen .....	259
2.2	Ausgleichsgetriebe zerlegen und zusammenbauen .....	281



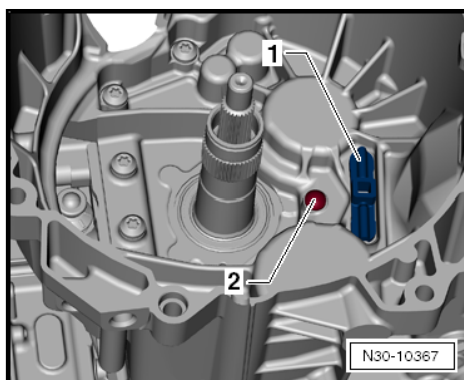
- Den großen Einrückhebel und das kleine Einrücklager herausnehmen.



- Führungshülse-Oberteil kann nicht einzeln ausgebaut sowie eingebaut werden.
- Es wird immer zusammen mit Führungshülse-Unterteil und kleinem Einrücklager aus- und eingebaut.
- Schrauben herausdrehen und den kleinen Einrückhebel herausnehmen.



- Kugelzapfen -2- ersetzen, nur wenn er Einlaufspuren aufweist ⇒ [Seite 23](#) .



Das Scharnierlager -1- kann nicht ausgebaut werden.

**Einbauen**

Der Einbau erfolgt in umgekehrter Reihenfolge, dabei ist Folgendes zu beachten:

- Nach dem Ersatz der Doppelkupplung und der entsprechenden Bauteile ist immer die Position der Einrücklager für Kupplungen „K1“ und „K2“ neu einzustellen ⇒ [e1.3 einstellen](#)“, [Seite 22](#) .



Beispiel: Der abgelesene Wert der Kupplungstoleranz „K1“ = 0,2, wie in der Abb. dargestellt

Ergebnis: Der Wert der Kupplungstoleranz „K1“ = 0,20 mm

**5. Schritt: Dicke der Einstellscheibe „SK1“ ermitteln**

Laut der ermittelten Kupplungstoleranz „K1“ wird nun die Dicke der Einstellscheibe „SK1“ durch folgende Errechnung ermittelt.

	Höhentoleranz des Schaltlagers für Kupplung „K1“
-/+	Kupplungstoleranz „K1“
=	ermittelte Dicke der Einstellscheibe „SK1“

Beispiel: 2,42 mm + 0,20 mm = 2,62 mm

Ergebnis: ermittelte Dicke der Einstellscheibe „SK1“ = 2,62 mm

- Aus der Tabelle die erreichbare Einstellscheibe und ihre Teilenummer heraussuchen.

Ermittelte Dicke der Einstellscheibe mm	Erreichbare Einstellscheiben - Dicke in mm	Teilenummer der Einstellscheibe
1,21 ... 1,60	1,50	0AM 141 383
1,61 ... 1,80	1,70	0AM 141 383 A
1,81 ... 2,00	1,90	0AM 141 383 B
2,01 ... 2,20	2,10	0AM 141 383 C
2,21 ... 2,40	2,30	0AM 141 383 D
2,41 ... 2,60	2,50	0AM 141 383 E
2,61 ... 2,80	2,70	0AM 141 383 F
2,81 ... 3,00	2,90	0AM 141 383 G
3,01 ... 3,20	3,10	0AM 141 383 H
3,21 ... 3,40	3,30	0AM 141 383 J
3,41 ... 3,80	3,50	0AM 141 383 K

Beispiel:

Ergebnis: ermittelte Dicke der Einstellscheibe „SK1“ = 2,62 mm

Gewählte Dicke der Einstellscheibe = 2,70 mm (Teilenummer 0AM 141 383 F)

Die Teilenummer ist auf der Einstellscheibe -Detail- angegeben.

### 1 - Scharnierlager

- großer Einrückhebel für „K1“
- wird nicht ersetzt

### 2 - Kugelbolzen

- kleiner Einrückhebel für „K1“
- aus- und einbauen ⇒ [e1.3 einstellen](#)“, Seite 22
- bei Ersatz der Doppelkupplung ersetzen

### 3 - Einstellscheibe „SK1“

- Dicke bestimmen ⇒ [e1.3 einstellen](#)“, Seite 22

### 4 - Einstellscheibe „SK2“

- Dicke bestimmen ⇒ [e1.3 einstellen](#)“, Seite 22

### 5 - Kleines Einrücklager für „K2“

- bei Ersatz der Doppelkupplung ersetzen

### 6 - Doppelkupplung

- ausbauen ⇒ [a2.2 usbauen](#)“, Seite 40
- einbauen ⇒ [e2.3 inbauen](#)“, Seite 45

### 7 - Sicherungsring

- nach Demontage ersetzen

### 8 - Nabe

### 9 - Sicherungsring

### 10 - Großer Einrückhebel für „K1“

- mit Einrücklager
- aus- und einbauen ⇒ [a1.2 us- und einbauen](#)“, Seite 17
- bei Ersatz der Doppelkupplung ersetzen

### 11 - Führungshülse-Oberteil

- kleiner Einrückhebel für „K2“
- wird zusammen mit kleinem Einrückhebel - Pos. 12 und Führungshülse-Unterteil - Pos. 14 aus- und eingebaut

### 12 - Kleiner Einrückhebel für „K2“

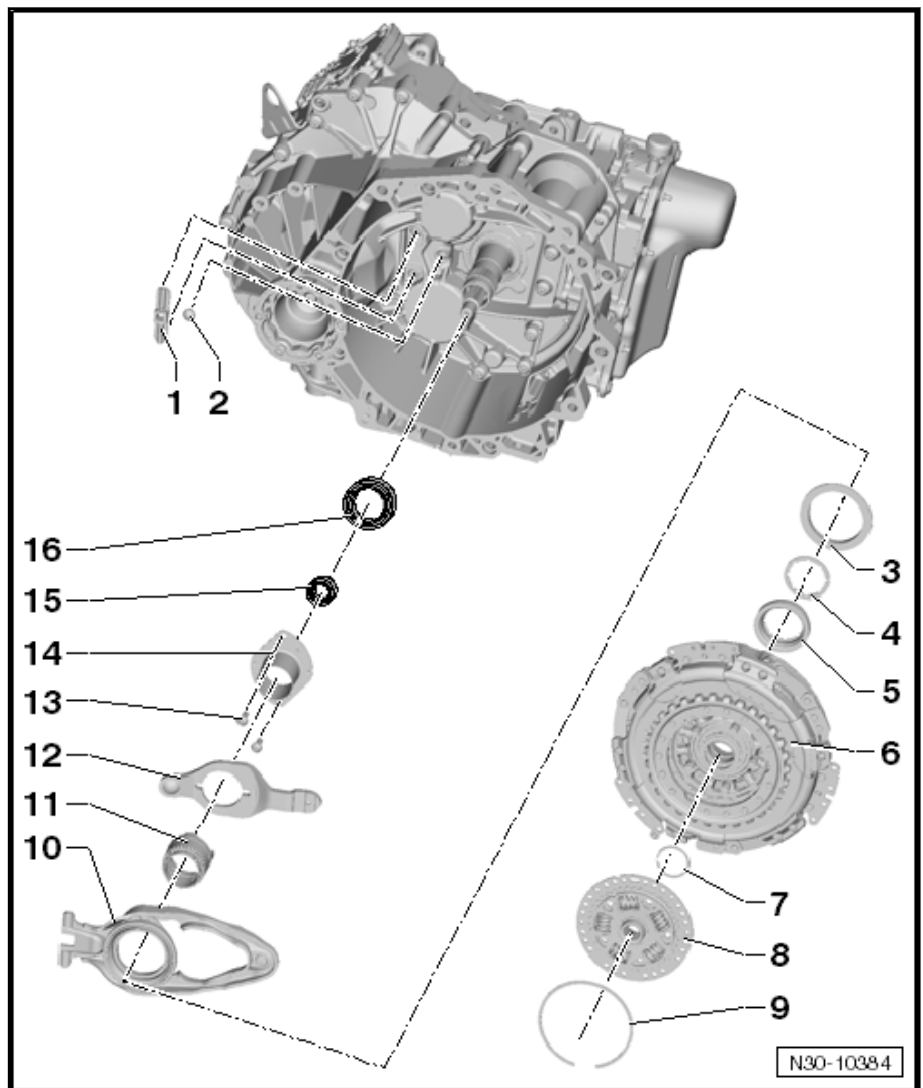
- wird zusammen mit Führungshülse-Ober- und Unterteil - Pos. 11 und 14 aus- und eingebaut
- aus- und einbauen ⇒ [a1.2 us- und einbauen](#)“, Seite 17
- bei Ersatz der Doppelkupplung ersetzen ⇒ Elektronischer Katalog der Originalteile

### 13 - Schraube

- Anzugsdrehmoment ⇒ [-1.1 Kupplungsausrückung](#)“, Seite 16
- nach Demontage ersetzen

### 14 - Führungshülse-Unterteil

- kleiner Einrückhebel für „K2“
- wird zusammen mit kleinem Einrückhebel Pos. 12 und Führungshülse-Oberteil - Pos. 11 aus- und eingebaut





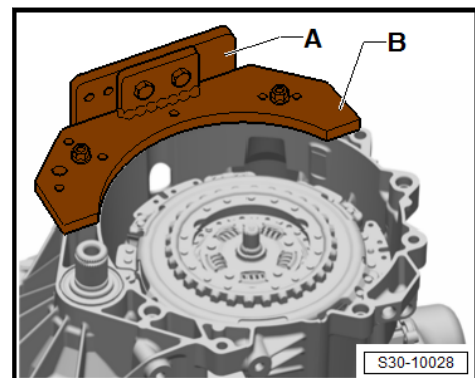
**!** HINWEIS

**Gefahr der Kupplungsbeschädigung.**

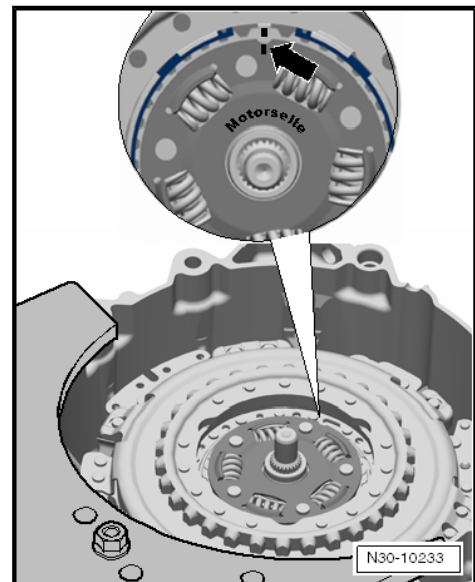
- ◆ Die Kupplung ist selbstnachstellend. Erschütterungen können sich an der Einstellvorrichtung negativ auswirken. Darum die Kupplung bitte nicht fallen lassen.
- ◆ Auch beim Einbau der Kupplung nicht die Kupplung in das Getriebe fallen lassen.
- ◆ Eine Kupplung, die auf eine harte Unterlage herabgefallen ist, oder Beschädigungen aufweist, darf nicht mehr eingebaut werden.

**Ausbauen**

- Getriebe so drehen, dass die Kupplung nach oben zeigt.



- Sicherungsring der Nabe -Pfeil- ausbauen.



- Die Nabe mit dem Haken -3438- und einem Schraubendreher herausnehmen.