



**Skoda Octavia 1U**  
(1996-2010)



**Einspritzanlage und Zündanlage 1,4 Liter 55 kW**



## Inhaltsverzeichnis

|  |           |
|--|-----------|
| <b>01 - Eigendiagnose</b> .....  | <b>1</b>  |
| <b>1 Eigendiagnose I</b> .....   | <b>1</b>  |
| 1.1 Funktionsbeschreibung .....  | 1         |
| 1.2 Technische Daten der Eigendiagnose .....   | 1         |
| 1.3 Fahrzeugsystemtester V.A.G 1552 anschließen und das Adresswort für Motorelektronik<br>anwählen ..... | 2         |
| 1.4 Fehlerspeicher abfragen und löschen .....  | 5         |
| 1.5 Stellglieddiagnose .....   | 7         |
| <b>2 Eigendiagnose II</b> .....  | <b>9</b>  |
| 2.1 Fehlerkennzahlen 16490 ... 16990 .....   | 9         |
| <b>3 Eigendiagnose III</b> .....   | <b>14</b> |
| 3.1 Fehlerkennzahlen 17510 ... 18261 .....   | 14        |
| <b>4 Eigendiagnose IV</b> .....  | <b>22</b> |
| 4.1 Readinesscode .....  | 22        |
| 4.2 Readinesscode lesen .....  | 22        |
| 4.3 Readinesscode erzeugen .....   | 23        |
| <b>5 Eigendiagnose V</b> .....   | <b>28</b> |
| 5.1 Messwertblock lesen .....  | 28        |
| 5.2 Messwertblöcke lesen, Anzeigegruppen 001...009 .....   | 29        |
| 5.3 Messwertblöcke lesen, Anzeigegruppen 010...029 .....   | 33        |
| 5.4 Messwertblock lesen, Anzeigegruppen 030...049, 099 - Lambdaregelung .....                            | 38        |
| 5.5 Messwertblöcke lesen, Anzeigegruppen 050...069 .....   | 45        |
| 5.6 Messwertblöcke lesen, Anzeigegruppen 070...079 .....   | 49        |
| 5.7 Messwertblock lesen, Anzeigegruppe 100 .....   | 51        |
| <b>24 - Kraftstoffaufbereitung, Einspritzung</b> .....   | <b>52</b> |
| <b>1 Einspritzung instand setzen</b> .....   | <b>52</b> |
| 1.1 Allgemeine Hinweise .....  | 52        |
| 1.2 Sicherheitsmaßnahmen .....   | 52        |
| 1.3 Sauberkeitsregeln .....  | 53        |
| 1.4 Einbauorte von einzelnen Teilen für Motoren mit Motorkennbuchstaben AXP .....                        | 54        |
| 1.5 Einbauorte von einzelnen Teilen für Motoren mit Motorkennbuchstaben BCA .....                        | 55        |
| 1.6 Teile der Einspritzung aus- und einbauen .....   | 56        |
| 1.7 Saugrohr zerlegen und zusammenbauen .....  | 58        |
| 1.8 Kraftstoffverteiler mit Einspritzventilen zerlegen und zusammenbauen .....                           | 59        |
| 1.9 Luftfilter zerlegen und zusammenbauen .....  | 60        |
| <b>2 Bauteile prüfen</b> .....   | <b>62</b> |
| 2.1 Leitungsprüfung mit Prüfbox V.A.G 1598/22 .....  | 62        |
| 2.2 Drosselklappensteuereinheit J338 prüfen .....  | 62        |
| 2.3 Strahlbild und Dichtheit der Einspritzventile prüfen .....   | 63        |
| 2.4 Kraftstoffdruckregler und Haltedruck prüfen .....  | 65        |
| 2.5 Ansaugsystem auf Dichtheit (Falschluff) prüfen .....   | 67        |
| 2.6 Ansaugluftvorwärmung prüfen .....  | 68        |
| <b>3 Funktion prüfen</b> .....   | <b>69</b> |
| 3.1 Lambdasonde und Lambdaregelung vor Katalysator prüfen .....  | 69        |
| 3.2 Lambdasonde und Lambdaregelung nach Katalysator prüfen .....   | 70        |
| <b>4 Motorsteuergerät</b> .....  | <b>72</b> |
| 4.1 Spannungsversorgung für Motorsteuergerät prüfen .....  | 72        |
| 4.2 Arbeitsablauf nach Unterbrechung der Spannungsversorgung .....                                       | 73        |
| 4.3 Motorsteuergerät ersetzen .....  | 74        |
| 4.4 Motorsteuergerät codieren .....  | 75        |
| 4.5 Motorsteuergerät an die Drosselklappensteuereinheit anpassen .....                                   | 76        |



|           |   |           |
|-----------|---|-----------|
| <b>5</b>  | <b>Zusatzsignale prüfen</b> .....   | <b>78</b> |
| 5.1       | Geschwindigkeitssignal prüfen .....   | 78        |
| 5.2       | Datenbus (CAN-Bus) prüfen .....   | 78        |
| <b>28</b> | <b>- Zündanlage</b> .....   | <b>80</b> |
| <b>1</b>  | <b>Zündanlage instand setzen</b> .....  | <b>80</b> |
| 1.1       | Allgemeine Hinweise zur Zündanlage .....  | 80        |
| 1.2       | Sicherheitsmaßnahmen .....  | 80        |
| 1.3       | Teile der Zündanlage für Motoren mit Motorkennbuchstaben AXP aus- und einbauen .... | 81        |
| 1.4       | Teile der Zündanlage für Motoren mit Motorkennbuchstaben BCA aus- und einbauen ..   | 82        |
| <b>2</b>  | <b>Bauteile und Funktionen prüfen</b> .....   | <b>84</b> |
| 2.1       | Hallgeber G40 prüfen .....  | 84        |

### 31 - 2-poliger Anschlussstecker

- schwarz
- für Einspritzventile (-N30- ... -N33-)

### 32 - 3-poliger Anschlussstecker

- schwarz
- für Motordrehzahlgeber -G28 -

### 33 - 3-poliger Anschlussstecker

- schwarz
- für Ölstands- und Öltemperaturgeber -G266-

### 34 - Schlauch zur Kurbelgehäuseentlüftung

### 35 - 2-poliger Anschlussstecker

- schwarz
- für Klopfsensor 1 -G61-

### 36 - 4-poliger Anschlussstecker

- schwarz
- für Saugrohrdruckgeber und Ansauglufttemperaturgeber

## 1.7 Saugrohr zerlegen und zusammenbauen

### 1 - Drosselklappensteuereinheit

- prüfen => [Seite 62](#)
- bei Ersetzen des Motorsteuergerätes anpassen => [Seite 76](#)

### 2 - 10 Nm

### 3 - Dichtung

- ersetzen

### 4 - Ansaugstutzen

### 5 - Dichtring

- bei Beschädigung ersetzen

### 6 - 20 Nm

### 7 - Dichtring

- ersetzen

### 8 - Führungsblech

- richtige Einbaulage beachten
- bei Beschädigung ersetzen

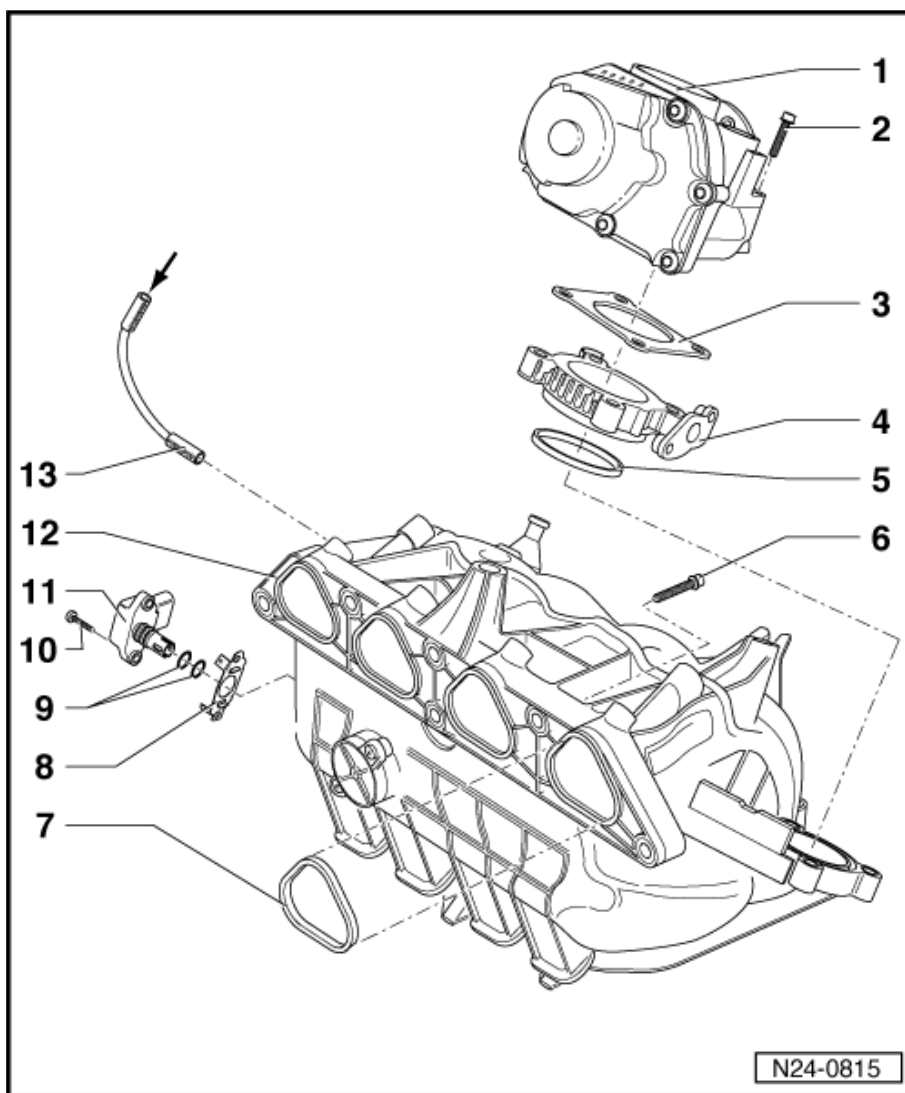
### 9 - O-Ring

- bei Beschädigung ersetzen

### 10 - 3 Nm

### 11 - Saugrohrdruckgeber - G71- mit Ansauglufttemperaturgeber -G42-

- Ansauglufttemperaturgeber prüfen



### Für Motor mit Kennbuchstaben AXP

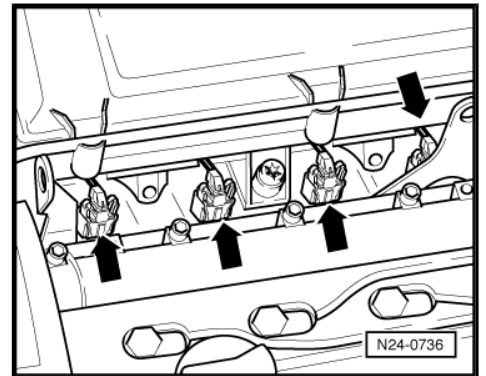
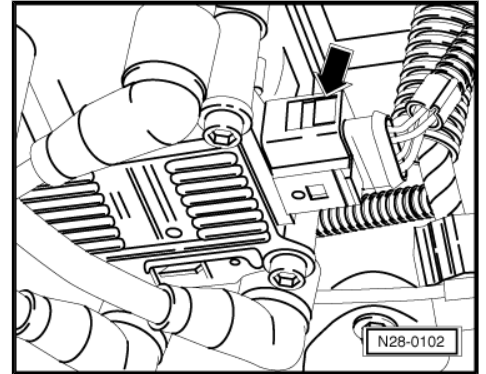
- 4-poligen Anschlussstecker vom Zündtrafo -Pfeil- abziehen.

### Für Motor mit Kennbuchstaben BCA

- Alle Zündspulen mit Abzieher -T10094- herausziehen.

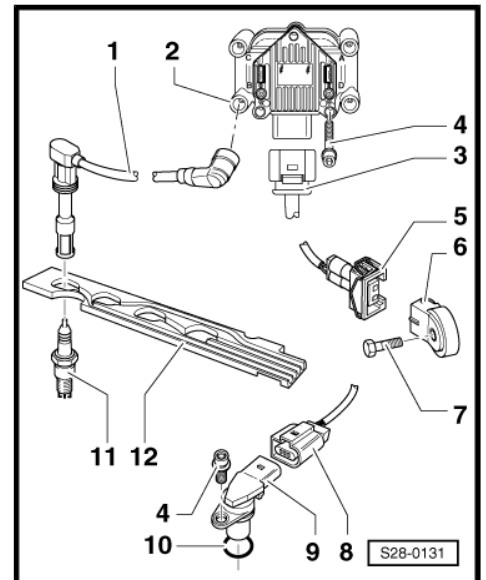
### Für alle Motoren

- Anschlussstecker -Pfeile- der Einspritzventile abziehen.



## 1.3 Teile der Zündanlage für Motoren mit Motorkennbuchstaben AXP aus- und einbauen

### 1 - Zündleitung



- mit Entstörstecker und Zündkerzenstecker
- Widerstand 4,8...7,2 kΩ

### 2 - Zündtrafo -N152-

- mit Kennzeichnung der Zündleitungen: A = Zylinder 1, B = Zylinder 2, C = Zylinder 3 und D = Zylinder 4
- prüfen => [Seite 82](#)