



**Skoda Fabia II**  
(2006-2014)



**Motor 1,4 Liter MPI Benziner 63 kW / 85 PS**



## Inhaltsverzeichnis

<b>00 - Technische Daten</b> .....	<b>1</b>
<b>1 Kennzeichnung</b> .....	<b>1</b>
1.1 Motornummer/Motormerkmale .....	1
<b>2 Sicherheitshinweise</b> .....	<b>3</b>
2.1 Sicherheitsmaßnahmen bei Arbeiten an der Kraftstoffversorgung .....	3
2.2 Sicherheitsmaßnahmen bei Arbeiten am Kühlsystem .....	4
2.3 Sicherheitsmaßnahmen bei Probefahrt mit Prüf- und Messgeräten .....	4
2.4 Sicherheitsmaßnahmen bei Arbeiten an der Einspritzanlage .....	5
2.5 Sicherheitsmaßnahmen bei Arbeiten an der Zündanlage .....	5
<b>3 Reparaturhinweise</b> .....	<b>6</b>
3.1 Eigendiagnose .....	6
3.2 Sauberkeitsregeln .....	6
3.3 Allgemeine Hinweise zur Einspritzung .....	6
3.4 Allgemeine Hinweise zur Zündanlage .....	7
3.5 Zusätzliche Hinweise für Montagearbeiten an der Klimaanlage .....	7
3.6 Fremdkörper im Motor .....	8
3.7 Leitungsverlegung und -befestigung .....	8
3.8 Montage von Kühlern und Kondensatoren .....	9
<b>10 - Motor aus- und einbauen</b> .....	<b>10</b>
<b>1 Motor aus- und einbauen</b> .....	<b>10</b>
1.1 Motor ausbauen .....	10
1.2 Motor am Montageständer befestigen .....	14
1.3 Motor einbauen .....	14
1.4 Aggregatelagerung .....	16
<b>13 - Kurbeltrieb</b> .....	<b>19</b>
<b>1 Zylinderblock Riemenscheibenseite</b> .....	<b>19</b>
1.1 Montageübersicht - Keilrippenriementrieb .....	19
1.2 Keilrippenriemen aus- und einbauen .....	21
1.3 Dichtring für Kurbelwelle auf Riemenscheibenseite aus- und einbauen .....	23
<b>2 Zylinderblock auf Getriebeseite</b> .....	<b>25</b>
2.1 Montageübersicht - Zylinderblock auf Getriebeseite .....	25
2.2 Dichtflansch Getriebeseite aus- und einbauen .....	27
<b>3 Kolben und Pleuel</b> .....	<b>35</b>
3.1 Montageübersicht - Kolben und Pleuel .....	35
3.2 Neuen Pleuel trennen .....	37
3.3 Kolben und Zylinderbohrung prüfen .....	37
<b>15 - Zylinderkopf, Ventiltrieb</b> .....	<b>40</b>
<b>1 Zylinderkopf</b> .....	<b>40</b>
1.1 Montageübersicht - Zylinderkopf .....	40
1.2 Nockenwellengehäuse aus- und einbauen .....	42
1.3 Zylinderkopf aus- und einbauen .....	46
1.4 Kompressionsdruck prüfen .....	50
1.5 Verbrennungsraum auf Dichtigkeit prüfen .....	51
<b>2 Zahnriementrieb</b> .....	<b>52</b>
2.1 Montageübersicht - Zahnriementrieb .....	52
2.2 Zahnriemen aus- und einbauen .....	55
2.3 Halb automatische Zahnriemenspannrolle prüfen .....	62
<b>3 Ventiltrieb</b> .....	<b>64</b>
3.1 Montageübersicht - Ventiltrieb .....	64

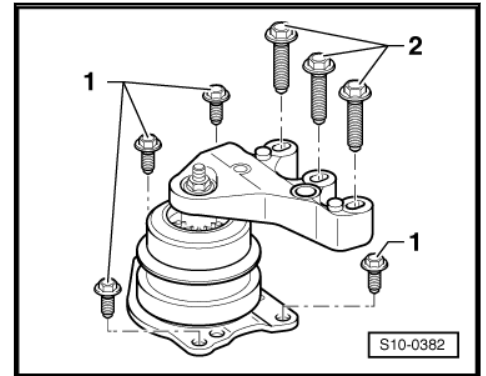


3.2	Axialspiel der Nockenwelle messen .....	67
3.3	Dichtringe für Nockenwellen aus- und einbauen .....	68
3.4	Ventilschaftabdichtung aus- und einbauen .....	70
<b>4</b>	<b>Ein- und Auslassventile .....</b>	<b>72</b>
4.1	Ventilführungen prüfen .....	72
4.2	Ventile prüfen .....	72
4.3	Ventilmaße .....	73
4.4	Ventilsitze nacharbeiten .....	73
<b>17</b>	<b>- Schmierung .....</b>	<b>78</b>
<b>1</b>	<b>Teile des Schmiersystems aus- und einbauen .....</b>	<b>78</b>
1.1	Montageübersicht - Schmiersystem .....	78
1.2	Ölwanne aus- und einbauen .....	81
1.3	Ölpumpe aus- und einbauen .....	83
1.4	Öldruck und Öldruckschalter F1 prüfen .....	86
<b>19</b>	<b>- Kühlung .....</b>	<b>87</b>
<b>1</b>	<b>Kühlsystem .....</b>	<b>87</b>
1.1	Anschlussplan für Kühlmittelschläuche für Motoren mit Kennbuchstaben BXW bis 03/2009 und BUD .....	87
1.2	Anschlussplan für Kühlmittelschläuche für Motoren mit Kennbuchstaben BXW ab 04/2009 und CGGB .....	87
1.3	Kühlmittel ablassen und auffüllen .....	88
1.4	Kühlsystem auf Dichtigkeit prüfen .....	90
<b>2</b>	<b>Kühlmittelpumpe und kennfeldgesteuerte Motorkühlung .....</b>	<b>95</b>
2.1	Montageübersicht - Kühlmittelpumpe .....	95
2.2	Montageübersicht - Kühlmittelregler .....	95
2.3	Kühlmittelpumpe aus- und einbauen .....	96
<b>3</b>	<b>Kühler und Kühlerlüfter .....</b>	<b>98</b>
3.1	Montageübersicht - Teile des Kühlsystems .....	98
3.2	Kühler aus- und einbauen .....	103
<b>20</b>	<b>- Kraftstoffversorgung .....</b>	<b>106</b>
<b>1</b>	<b>Kraftstoffbehälter .....</b>	<b>106</b>
1.1	Montageübersicht - Kraftstoffbehälter mit Anbauteilen, Fabia II .....	106
1.2	Montageübersicht - Kraftstoffbehälter mit Anbauteilen, Roomster mit Motorkennbuchstaben BUD, BXW .....	110
1.3	Montageübersicht - Kraftstoffbehälter mit Anbauteilen, Roomster mit Motorkennbuchstaben CGGB .....	113
1.4	Kraftstoffbehälter entleeren .....	116
1.5	Kraftstoffbehälter aus- und einbauen .....	118
1.6	Kraftstoffsystem entlüften .....	122
<b>2</b>	<b>Kraftstoffpumpe .....</b>	<b>125</b>
2.1	Kraftstoffpumpe aus- und einbauen .....	125
2.2	Geber für Kraftstoffvorratsanzeige G aus- und einbauen .....	127
2.3	Kraftstoffpumpe prüfen .....	129
2.4	Kraftstoffördereinheit durch Crash-Signal abschalten .....	137
<b>3</b>	<b>Steckkupplungen .....</b>	<b>138</b>
3.1	Steckkupplungen trennen .....	138
<b>4</b>	<b>Gasbetätigung .....</b>	<b>143</b>
4.1	Montageübersicht - Gaspedalmodul .....	143
<b>5</b>	<b>Aktivkohlebehälteranlage .....</b>	<b>144</b>
5.1	Montageübersicht - Aktivkohlebehälteranlage, Fabia II .....	144
5.2	Montageübersicht - Aktivkohlebehälteranlage, Roomster mit Motorkennbuchstaben BUD, BXW .....	146



5.3	Montageübersicht - Aktivkohlebehälteranlage, Roomster mit Motorkennbuchstaben CGGB	147
5.4	Kraftstoffbehälter-Entlüftung prüfen, Fabia II	148
5.5	Kraftstoffbehälter-Entlüftung prüfen, Roomster mit Motorkennbuchstaben BUD, BXW	149
5.6	Kraftstoffbehälter-Entlüftung prüfen, Roomster mit Motorkennbuchstaben CGGB	150
<b>24</b>	<b>- Kraftstoffaufbereitung, Einspritzung</b>	<b>152</b>
<b>1</b>	<b>Einspritzanlage</b>	<b>152</b>
1.1	Einbauorteübersicht - Einspritzanlage	152
<b>2</b>	<b>Luftfilter</b>	<b>155</b>
2.1	Montageübersicht - Luftfiltergehäuse	155
2.2	Luftfiltergehäuse aus- und einbauen	155
<b>3</b>	<b>Saugrohr</b>	<b>157</b>
3.1	Montageübersicht - Saugrohr	157
3.2	Drosselklappensteuereinheit J338 reinigen	159
<b>4</b>	<b>Einspritzventile</b>	<b>161</b>
4.1	Montageübersicht - Kraftstoffverteiler mit Einspritzventilen	161
4.2	Einspritzventile aus- und einbauen	162
4.3	Dichtigkeit der Einspritzventile prüfen	163
4.4	Kraftstoffeinspritzmenge prüfen	165
<b>5</b>	<b>Motorsteuergerät</b>	<b>167</b>
5.1	Motorsteuergerät J623 aus- und einbauen	167
<b>26</b>	<b>- Abgasanlage</b>	<b>169</b>
<b>1</b>	<b>Teile der Abgasanlage aus- und einbauen</b>	<b>169</b>
1.1	Montageübersicht - Abgaskrümmern und Abgasvorrohr mit Katalysatoren	169
1.2	Montageübersicht - Mittel- und Hinterteil der Abgasanlage, Roomster	171
1.3	Montageübersicht - Mittel- und Hinterteil der Abgasanlage, Fabia II	172
1.4	Mittel- bzw. Hinterteil der Abgasanlage ersetzen	173
1.5	Abgasanlage spannungsfrei einrichten	174
1.6	Abgasanlage auf Dichtigkeit prüfen	175
<b>28</b>	<b>- Zündanlage</b>	<b>176</b>
<b>1</b>	<b>Zündanlage</b>	<b>176</b>
1.1	Montageübersicht - Zündanlage	176
1.2	Zündspulen mit Leistungsendstufen aus- und einbauen	177
1.3	Motordrehzahlgeber G28 aus- und einbauen	178

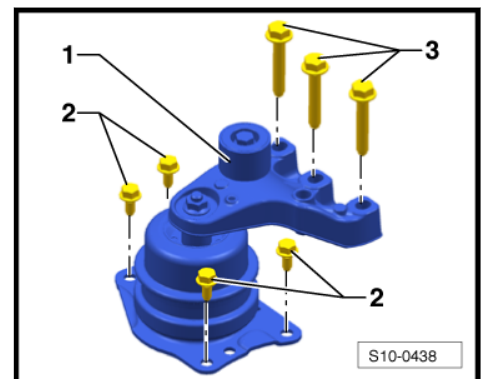
### Aggregatelagerung - Motor bis 03/2010



1 - 20 Nm + 90° - nach dem Ausbau ersetzen

2 - 30 Nm + 90° - nach dem Ausbau ersetzen

### Aggregatelagerung - Motor ab 04/2010



2 - 20 Nm + 90° - nach dem Ausbau ersetzen

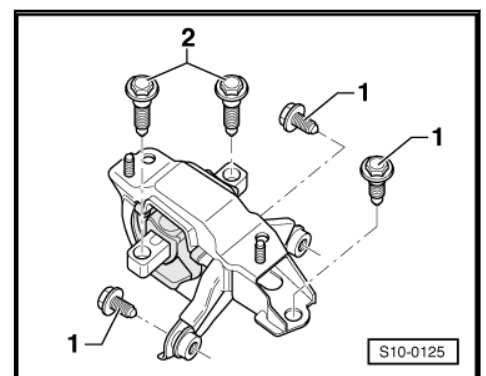
3 - 30 Nm + 90° - nach dem Ausbau ersetzen



#### Hinweis

*Die Aggregatelagerung für die ab 04/2010 hergestellten Motoren ist um einen dynamischen Schwingungsdämpfer -1- ergänzt. Dieser Dämpfer ist ein untrennbarer Bestandteil der Aggregatelagerung - wird nicht ausgebaut.*

### Aggregatelagerung - Getriebe





**1 - Schraube**

- Anzugsdrehmoment ⇒ [-1.1 Schmiersystem“, Seite 78](#)

**2 - Saugrohr**

**3 - Zylinderblock**

**4 - Klopfsensor**

**5 - Schraube**

- Anzugsdrehmoment hat Einfluss auf die Funktion des Klopfensors ⇒ [-1.1 Zündanlage“, Seite 176](#)

**6 - Schraube**

- nach Demontage ersetzen
- 60 Nm + 90°

**7 - Schwungrad**

- Schwungrad zum Aus- und Einbauen mit - MP1-223 (3067)- sichern

**8 - Zwischenplatte**

- muss auf Passhülsen sitzen
- bei Montagearbeiten nicht beschädigen/verbiegen

**9 - Schraube**

- nach Demontage ersetzen
- 12 Nm

**10 - Dichtflansch Getriebeseite**

- mit Geberrad und Dichtring
- nur komplett mit Dichtring und Geberrad ersetzen
- aus- und einbauen ⇒ [G2.2 etriebeseite aus- und einbauen“, Seite 27](#)

**11 - Motordrehzahlgeber -G28-**

- aus- und einbauen ⇒ [a1.3 us- und einbauen“, Seite 178](#)

**12 - Schraube**

- 5 Nm

**13 - Dichtung**

- ersetzen

**14 - Ölpumpe**

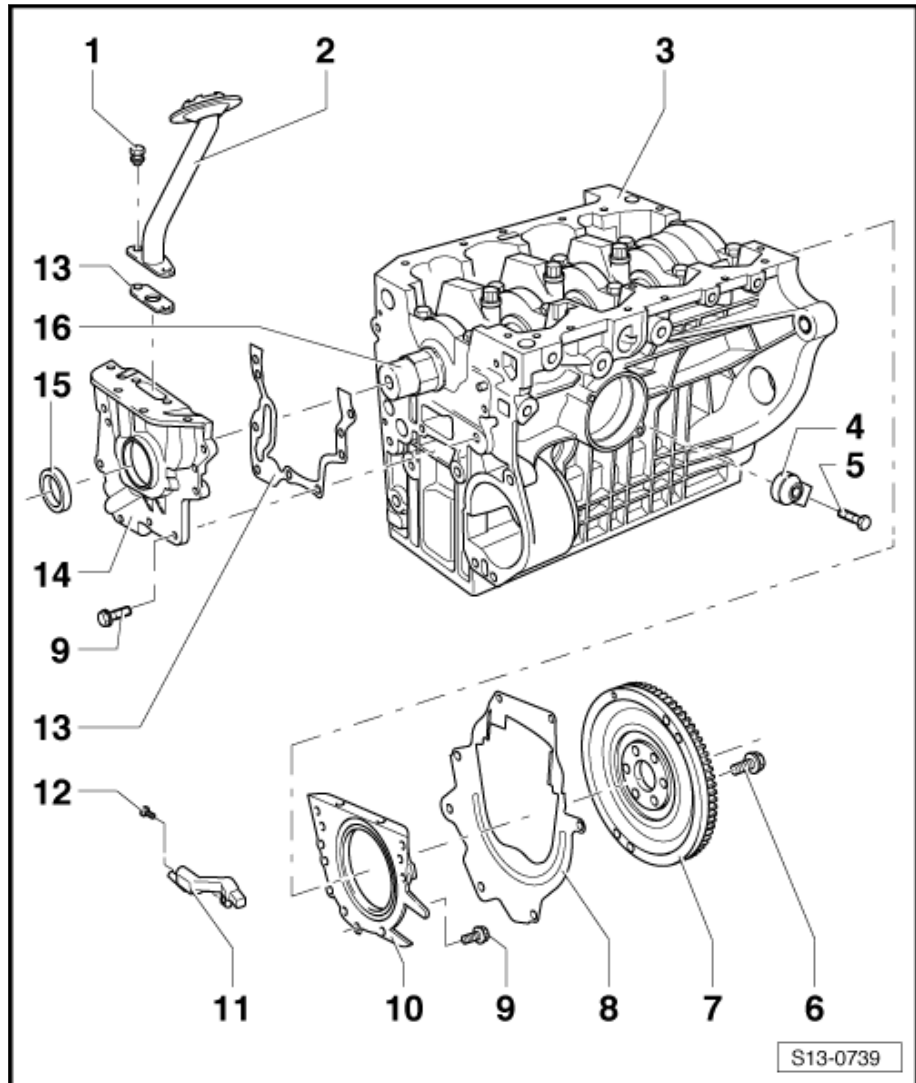
- ⇒ [-1.1 Schmiersystem“, Seite 78](#)
- aus- und einbauen ⇒ [a1.3 us- und einbauen“, Seite 83](#)

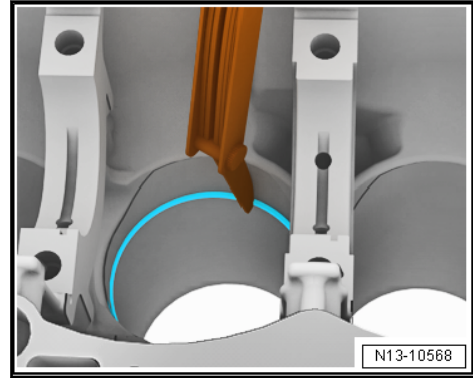
**15 - Dichtring**

- ersetzen ⇒ [f1.3 ür Kurbelwelle auf Riemenscheibenseite aus- und einbauen“, Seite 23](#)

**16 - Mitnehmer**

- vor Einbau der Ölpumpe mit Öl bestreichen

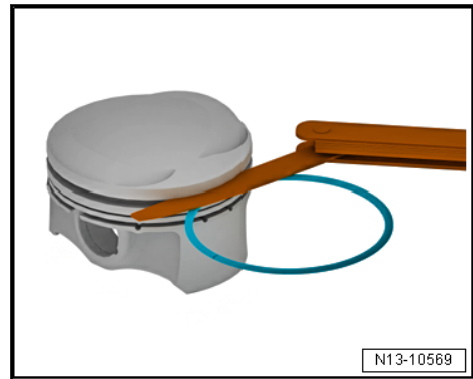




- Ring rechtwinklig zur Zylinderwand von oben bis in untere Zylinderöffnung, ca. 15 mm vom Zylinderrand entfernt, einschieben.

Kolbenring Maße in mm	Neu	Verschleißgrenze
1. Kompressionsring	0,20 ... 0,50	1,0
2. Kompressionsring	0,40 ... 0,70	1,0
Ölabstreifring	0,25 ... 0,50	nicht messbar

**Kolbenring-Höhenspiel prüfen**



- Vor Beginn der Messung die Ringnut reinigen.

Kolbenring Maße in mm	Neu	Verschleißgrenze
1. Kompressionsring	0,04 ... 0,08	0,15
2. Kompressionsring	0,02 ... 0,06	0,15
Ölabstreifring	nicht messbar	

**Kolben prüfen**

