



Skoda Fabia II
(2006-2014)



Motor 1,2 Liter MPI Benziner 44 / 51 / 55 kW



Inhaltsverzeichnis

00 - Technische Daten	1
1 Kennzeichnung	1
1.1 Motornummer/Motormerkmale	1
2 Sicherheitshinweise	6
2.1 Sicherheitsmaßnahmen bei Arbeiten an der Kraftstoffversorgung	6
2.2 Sicherheitsmaßnahmen bei Probefahrt mit Prüf- und Messgeräten	6
2.3 Sicherheitsmaßnahmen bei Arbeiten am Kühlsystem	6
2.4 Sicherheitsmaßnahmen bei Arbeiten an der Zündanlage	7
2.5 Sicherheitsmaßnahmen bei Arbeiten an der Einspritzanlage	7
3 Reparaturhinweise	8
3.1 Sauberkeitsregeln	8
3.2 Fremdkörper im Motor	8
3.3 Kontaktkorrosion	8
3.4 Leitungsverlegung und -befestigung	8
3.5 Montage von Kühlern und Kondensatoren	9
10 - Motor aus- und einbauen	10
1 Motor aus- und einbauen	10
1.1 Ausbauen	10
1.2 Motor am Montageständer befestigen	15
1.3 Einbauen	16
1.4 Aggregatelagerung - Anzugsdrehmomente	18
13 - Kurbeltrieb	21
1 Keilrippenriemen aus- und einbauen	21
1.1 Montageübersicht - Fahrzeuge mit Klimaanlage	21
1.2 Keilrippenriemen aus- und einbauen	22
2 Motor zerlegen und zusammenbauen	25
2.1 Montageübersicht - Steuerungsantrieb	25
2.2 Steuergehäuse aus- und einbauen	33
3 Nockenwellenkettensrad aus- und einbauen, Steuerzeiten einstellen	40
3.1 Einstellung der Steuerzeiten prüfen	40
3.2 Nockenwellenkettensrad aus- und einbauen, Steuerzeiten einstellen	43
4 Dichtringe und Schwungrad aus- und einbauen	49
4.1 Montageübersicht - Dichtringe und Schwungrad	49
4.2 Schwungrad aus- und einbauen	51
4.3 Dichtring für Kurbelwelle auf Riemenscheibenseite ersetzen	51
4.4 Dichtring für Kurbelwelle auf Schwungradseite ersetzen	53
15 - Zylinderkopf, Ventiltrieb	55
1 Zylinderkopf aus- und einbauen	55
1.1 Montageübersicht - Zylinderkopf	55
1.2 Zylinderkopf aus- und einbauen	59
1.3 Kompressionsdruck prüfen	63
1.4 Verbrennungsraum auf Dichtigkeit prüfen	64
2 Ventiltrieb in Stand setzen - Teil 1	66
2.1 Montageübersicht - Nockenwellengehäuse	66
2.2 Nockenwelle aus- und einbauen	72
3 Ventiltrieb in Stand setzen - Teil 2	80
3.1 Ventilschaftabdichtungen ersetzen	80
3.2 Ventilführungen prüfen	84
3.3 Ventilsitze nacharbeiten	84



17 - Schmierung	92
1 Teile des Schmiersystems aus- und einbauen - Teil 1	92
1.1 Teile des Schmiersystems - Montageübersicht	92
1.2 Montageübersicht - Ölfilter	94
1.3 Ölfiltereinsatz aus- und einbauen	95
2 Teile des Schmiersystems aus- und einbauen - Teil 2	97
2.1 Ölwanne aus- und einbauen	97
2.2 Ölpumpe aus- und einbauen	98
3 Öldruck und Öldruckschalter	100
3.1 Öldruck und Öldruckschalter prüfen	100
19 - Kühlung	102
1 Montageübersicht - Kühlsystem	102
1.1 Teile des Kühlsystems aufbauseitig	102
1.2 Teile des Kühlsystems motorseitig	107
1.3 Anschlussplan für Kühlmittelschläuche, Fabia II	109
1.4 Anschlussplan für Kühlmittelschläuche, Roomster, Rapid NH	110
2 Teile des Kühlsystems aus- und einbauen - Teil 1	112
2.1 Kühlmittel ablassen und auffüllen	112
2.2 Kühlsystem auf Dichtigkeit prüfen	115
3 Teile des Kühlsystems aus- und einbauen - Teil 2	119
3.1 Kühler aus- und einbauen	119
3.2 Kühlmittelpumpe aus- und einbauen	121
20 - Kraftstoffversorgung	123
1 Teile der Kraftstoffversorgung aus- und einbauen - Teil 1	123
1.1 Montageübersicht - Kraftstoffbehälter mit Anbauteilen und Kraftstofffilter, Fabia II	123
1.2 Montageübersicht - Kraftstoffbehälter mit Anbauteilen und Kraftstofffilter, Roomster, Rapid NH	127
1.3 Kraftstoff aus dem Kraftstoffbehälter absaugen	131
1.4 Kraftstoffpumpe aus- und einbauen	133
1.5 Geber für Kraftstoffvorratsanzeige G aus- und einbauen	135
1.6 Steckkupplungen trennen	137
1.7 Kraftstoffbehälter aus- und einbauen	142
2 Teile der Kraftstoffversorgung aus- und einbauen - Teil 2	146
2.1 Kraftstoffpumpe prüfen	146
2.2 Kraftstoffsystem entlüften	155
2.3 Kraftstofffördereinheit durch Crash-Signal abschalten	156
3 Elektronische Motorleistungsregelung (E-Gas)	158
3.1 Montageübersicht - Gaspedalmodul	158
4 Aktivkohlebehälteranlage	159
4.1 Montageübersicht - Aktivkohlebehälteranlage, Fabia II	159
4.2 Montageübersicht - Aktivkohlebehälteranlage, Roomster bis 03.2010	160
4.3 Montageübersicht - Aktivkohlebehälteranlage Roomster, Rapid NH, ab 04.10	161
4.4 Kraftstoffbehälter-Entlüftung prüfen, Fabia II	162
4.5 Kraftstoffbehälter-Entlüftung prüfen Roomster bis 03.2010	163
4.6 Kraftstoffbehälter-Entlüftung prüfen Roomster, Rapid NH, ab 04.10	164
24 - Kraftstoffaufbereitung, Einspritzung	166
1 Einspritzanlage	166
1.1 Einbauorteübersicht	166
1.2 Teile der Einspritzung aus- und einbauen	174
1.3 Montageübersicht - Kraftstoffleiste mit Einspritzventilen	182
1.4 Einspritzventile reinigen	184



1.5	Montageübersicht - Saugrohr	186
1.6	Montageübersicht - Luftfiltergehäuse	187
1.7	Motorabdeckung mit Luftfiltergehäuse aus- und einbauen, Roomster, für Motor mit Kennbuchstaben BME	190
2	Bauteile prüfen	192
2.1	Einspritzventile prüfen	192
2.2	Ansaugluftvorwärmung prüfen, Roomster, für Motor mit Kennbuchstaben BME	195
2.3	Ansaugsystem auf Undichtigkeit (Falschluff) prüfen	196
2.4	Drosselklappensteuereinheit J338 reinigen	197
3	Motorsteuergerät	199
3.1	Motorsteuergerät J623 aus- und einbauen	199
26	- Abgasanlage	201
1	Teile der Abgasanlage aus- und einbauen	201
1.1	Montageübersicht - Abgasanlage, Fabia II, für Motoren mit Kennbuchstaben BBM, BZG, CEVA, CHFA, CGPA, CGPB	201
1.2	Montageübersicht - Abgasanlage, Fabia II, für Motoren mit Kennbuchstaben CJLA, CJLB ..	204
1.3	Montageübersicht - Abgasanlage, Roomster, Rapid NH	206
1.4	Abgasanlage spannungsfrei einrichten	209
1.5	Mittel- und Nachschalldämpfer ersetzen	210
1.6	Abgasanlage auf Dichtigkeit prüfen	211
28	- Zündanlage	212
1	Zündanlage	212
1.1	Montageübersicht - Zündanlage	212
1.2	Widerstandswerte für Zündspulen mit Leistungsendstufe N70, N127, N291	214
1.3	Zündspulen mit Leistungsendstufen aus- und einbauen	214


1 - Schraube

- 22 Nm

2 - Riemenscheibe

- der Kühlmittelpumpe

3 - Abdeckung
4 - Spannelement mit Spannrolle
5 - Schraube

- Bestandteil der Umlenkrolle
- 40 Nm

6 - Generator

- zum leichteren Ansetzen des Generators an Zylinderblock Gewindebuchsen für Schrauben etwas zurücktreiben

7 - Beruhigungsrolle
8 - Riemenscheibe

- an der Kurbelwelle

9 - Schraube

- nach dem Ausbau ersetzen
- zum Lösen und Anziehen die Kurbelwelle mit Fixierbolzen -T10121- arretieren ⇒ [a3 us- und einbauen, Steuerzeiten einstellen](#), Seite 40
- 150 Nm + 180°

10 - Distanzhülse

- für Generator

11 - Schraube

- 23 Nm

12 - Distanzhülse

- für Klimakompressor

13 - Passhülsen für Klimakompressor

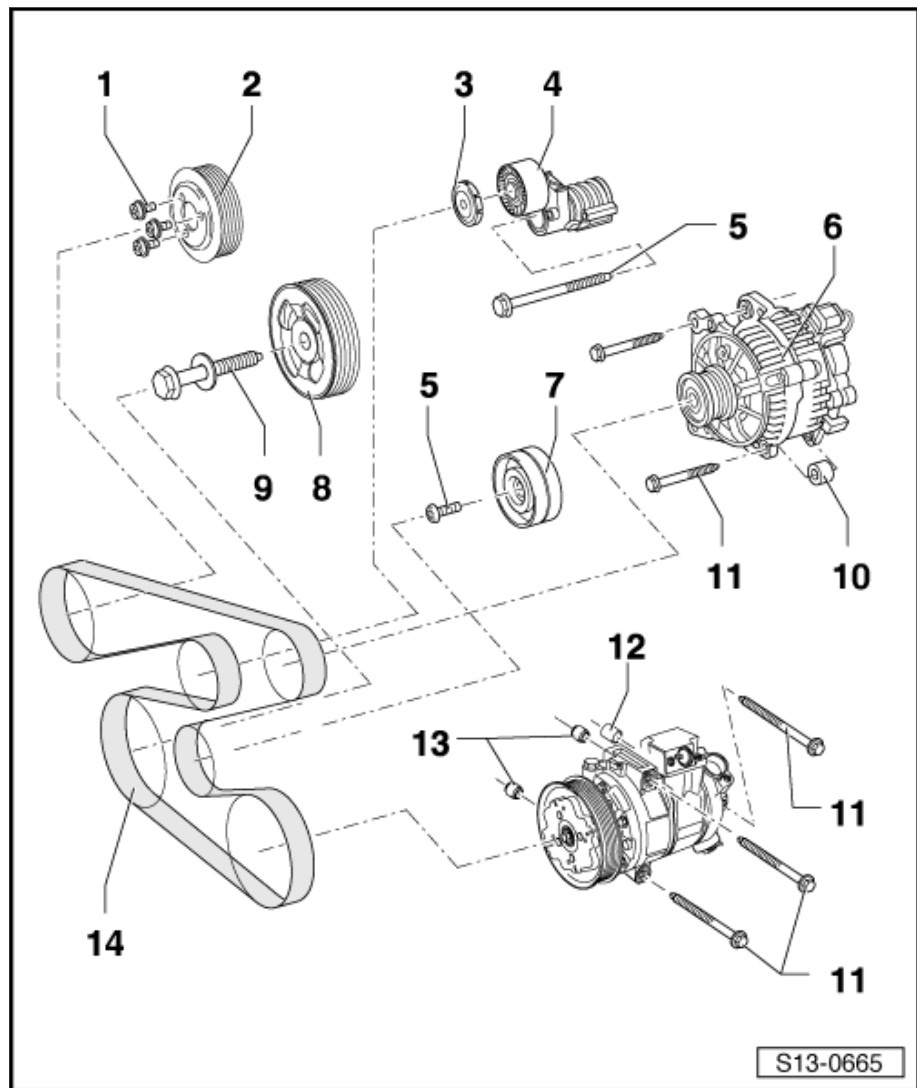
- müssen in den Zylinderblock eingesetzt sein

14 - Keilrippenriemen

- aus- und einbauen ⇒ [a1 us- und einbauen](#), Seite 21
- Keilrippenriemenverlauf:

◆ Fahrzeuge ohne Klimaanlage ⇒ [Abb. „Keilrippenriemenverlauf - ohne Klimaanlage“](#), Seite 24

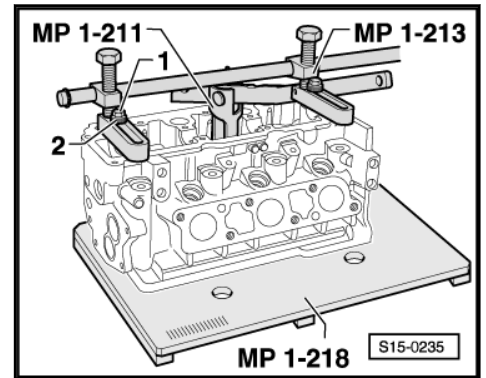
◆ Fahrzeuge mit Klimaanlage ⇒ [Abb. „Keilrippenriemenverlauf - mit Klimaanlage“](#), Seite 24



1.2 Keilrippenriemen aus- und einbauen

Ausbauen

- Laufrichtung des Keilrippenriemens kennzeichnen.



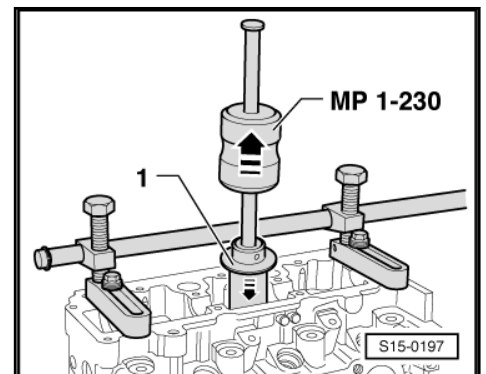
Dazu Zylinderkopfhaubeschrauben (M7) -1- immer mit 4 Scheiben M8 -2- verwenden.

- Ventilhebel -MP1-211 (VW 541/1a,/5)- auf die Ventilsfeder aufsetzen und die Ventilsfeder zusammendrücken.
- Sicherheits-Ventilkegelstücke herausnehmen.

i Hinweis

Festsitzende Sicherheitskegelstücke durch leichte Hammerschläge auf den Ventilhebel lösen.

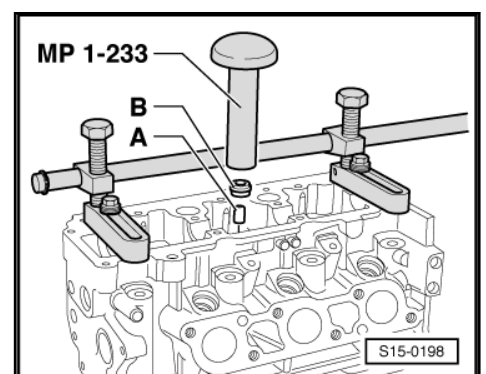
- Ventilschaftabdichtung mit Abzieher für Ventilschaftabdichtung -MP1-230 (3364)- abziehen.



Hülse -1- dabei leicht nach unten drücken.

Einbauen

- Um Beschädigungen an den neuen Ventilschaftabdichtungen zu vermeiden, die mitgelieferte Kunststoffhülse -A- auf den Ventilschaft stecken.





1 - Kühlmittelschlauch

- vom Ausgleichsbehälter

2 - Ausgleichsbehälter

- Kühlsystem auf Dichtigkeit prüfen ⇒ [a2.2 uf Dichtigkeit prüfen](#), Seite 115
- mit Geber für Kühlmittelmangelanzeige - G32-

3 - Verschlussdeckel

- mit Überdruckventil
- prüfen ⇒ [a2.2 uf Dichtigkeit prüfen](#), Seite 115

4 - Schelle

5 - Stecker

6 - Halteklammer

7 - Halter

8 - Kühlmittelschlauch oben

- Anschlussplan für Kühlmittelschläuche:

◆ Fabia II ⇒ [f1.3 ür Kühlmittelschläuche, Fabia II](#), Seite 109

◆ Roomster, Rapid NH ⇒ [f1.4 ür Kühlmittelschläuche, Roomster, Rapid NH](#), Seite 110

9 - Kühlmittelschlauch unten

- Anschlussplan für Kühlmittelschläuche:

◆ Fabia II ⇒ [f1.3 ür Kühlmittelschläuche, Fabia II](#), Seite 109

◆ Roomster, Rapid NH ⇒ [f1.4 ür Kühlmittelschläuche, Roomster, Rapid NH](#), Seite 110

10 - Zwischenplatte für Lüfter

11 - Kühlerlüfter -V7-

12 - Lüfterzarge

13 - Mutter

- 10 Nm

14 - Halter

- für Stecker Lüfter

15 - Stecker

- zum Thermoschalter für Kühlerlüfter -F18-

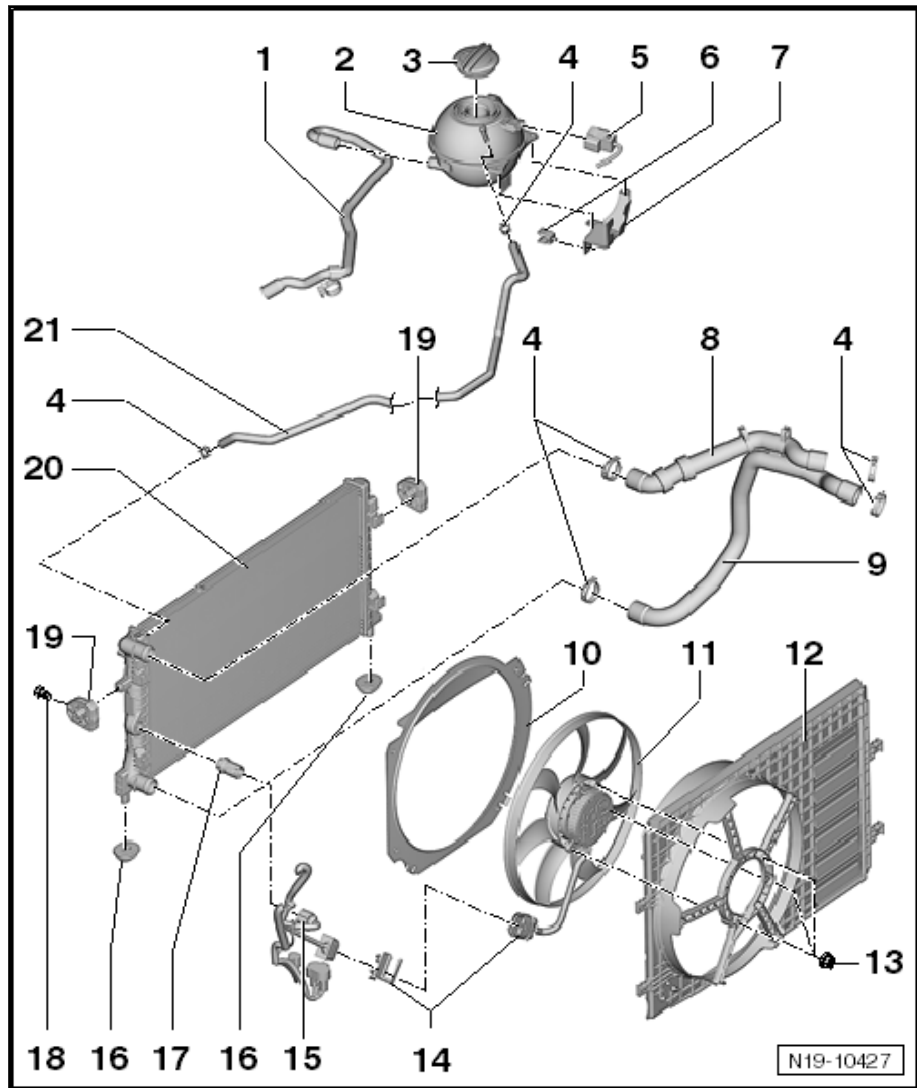
16 - Kühlerlager unten

17 - Thermoschalter für Kühlerlüfter -F18-

- Schalttemperaturen:

1. Stufe

◆ ein: 92...97 °C




1 - Saugrohr
2 - Entlüftungsschlauch
3 - Magnetventil 1 für Aktivkohlebehälter -N80-

- mit Halter am Saugrohr befestigt
- Ventil wird vom Motorsteuergerät angesteuert (getaktet)
- prüfen ⇒ Fahrzeugdiagnosetester

4 - Entlüftungsschlauch
5 - Entlüftungsleitung

- vom Magnetventil für Aktivkohlebehälter -N80-

6 - Entlüftungsleitung

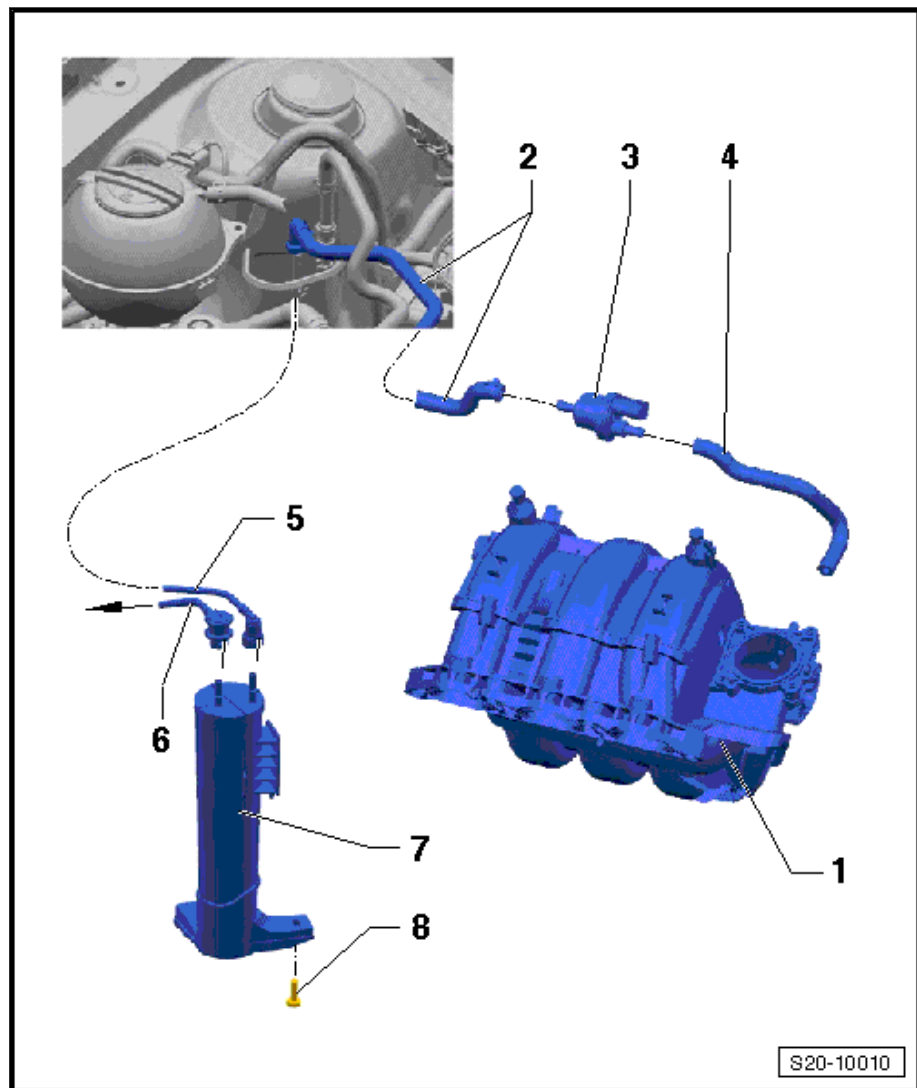
- vom Schwerventil am Kraftstoffbehälter

7 - Aktivkohlebehälter

- Einbauort: im Radhaus hinten rechts
- an der Karosserie befestigt
- Kraftstoffbehälter-Entlüftung prüfen ⇒ [p4.4 rufen, Fabia II](#), Seite 162

8 - Schraube

- 10 Nm



4.2 Montageübersicht - Aktivkohlebehälteranlage, Roomster bis 03.2010


Hinweis

- ◆ Schlauchverbindungen sind mit Federbandschellen gesichert.
- ◆ Zur Montage der Federbandschellen wird die Zange für Federbandschellen empfohlen.
- ◆ Sicherheitsvorschriften beachten ⇒ [b2.1 ei Arbeiten an der Kraftstoffversorgung](#), Seite 6.
- ◆ Sauberkeitsregeln beachten ⇒ [3.1, Seite 8](#).