



Skoda Yeti 5L
(2009-2017)



Karosserie Montagearbeiten innen und außen

Inhaltsverzeichnis

00 - Technische Daten	1
1 Technische Daten	1
1.1 Fahrzeugkenndaten	1
50 - Karosserie vorn	2
1 Karosserie vorn	2
1.1 Montageübersicht Schlossträger mit Anbauteilen	2
1.2 Schlossträger mit Anbauteilen - Servicestellung	3
1.3 Montageübersicht Geräuschdämpfung	4
1.4 Montageübersicht Abdeckungen für Unterboden	7
2 Kotflügel vorn	8
2.1 Montageübersicht Kotflügel vorn	8
2.2 Trennabdeckung aus- und einbauen	8
55 - Deckel, Klappen	10
1 Frontklappe	10
1.1 Montageübersicht Frontklappe	10
1.2 Montageübersicht Betätigung der Frontklappe	11
1.3 Zierabdeckleiste für Frontklappe aus- und einbauen	12
1.4 Betätigungshebel für Frontklappe aus- und einbauen	12
1.5 Bowdenzug für Betätigung der Frontklappe trennen	12
1.6 Montageübersicht Klappenschloss für Frontklappe	13
2 Heckklappe	14
2.1 Montageübersicht Heckklappe	14
2.2 Heckklappe aus- und einbauen	14
2.3 Anschlagpuffer für Heckklappe einstellen	16
2.4 Gasdruckfeder der Heckklappe aus- und einbauen	16
2.5 Gasdruckfeder entgasen	17
2.6 Montageübersicht Heckklappenschloss	17
3 Tankklappeneinheit	20
3.1 Tankklappeneinheit aus- und einbauen	20
57 - Türen vorn/Türeinbauteile/Zentralverriegelung	21
1 Tür vorn	21
1.1 Montageübersicht Tür vorn	21
1.2 Tür vorn aus- und einbauen	22
1.3 Tür vorn einstellen	23
1.4 Aggregateträger Tür vorn aus- und einbauen	23
1.5 Fensterhebermotor aus- und einbauen	24
1.6 Türscheibe vorn aus- und einbauen	24
1.7 Montageübersicht Türdichtungen vorn	25
1.8 Türaußendichtung vorn aufkleben	26
2 Tür vorn - Teile der Betätigung/Verriegelung	28
2.1 Montageübersicht Türgriff und Türschloss vorn	28
2.2 Schließzylinder aus- und einbauen	29
2.3 Schlossgehäuse Tür vorn aus- und einbauen	30
2.4 Türgriff vorn aus- und einbauen	31
2.5 Türschloss vorn aus- und einbauen	32
2.6 Türinnenbetätigung vorn aus- und einbauen	33
2.7 Zentralverriegelung	33
2.8 Montageübersicht klappbarer Funkschlüssel	33
2.9 Batterie für den klappbaren Funkschlüssel aus- und einbauen	34



2.10	Batterie für den klappbaren Funkschlüssel aus- und einbauen (neue Ausführung)	36
58	- Türen hinten/Türeinbauteile	37
1	Tür hinten	37
1.1	Montageübersicht Tür hinten	37
1.2	Tür hinten aus- und einbauen	38
1.3	Tür hinten einstellen	38
1.4	Aggregateträger Tür hinten aus- und einbauen	39
1.5	Fensterhebermotor aus- und einbauen	39
1.6	Türscheibe hinten aus- und einbauen	40
1.7	Außenverkleidung für Türrahmen aus- und einbauen	41
1.8	Montageübersicht Türdichtungen hinten	41
1.9	Türaußendichtung hinten aufkleben	42
2	Tür hinten - Teile der Betätigung/Verriegelung	44
2.1	Montageübersicht Türgriff und Türschloss hinten	44
2.2	Schlossgehäuse Tür hinten aus- und einbauen	45
2.3	Türgriff hinten aus- und einbauen	46
2.4	Türschloss hinten aus- und einbauen	47
2.5	Türinnenbetätigung hinten aus- und einbauen	48
2.6	Zentralverriegelung	48
60	- Schiebe-/Ausstelldach	49
1	Schiebe-/Ausstelldach mit Glasdeckel	49
1.1	Funktionsbeschreibung	49
1.2	Montageübersicht Schiebe-/Ausstelldach mit Glasdeckel	50
1.3	Glasdeckel hinten aus- und einbauen	51
1.4	Glasdeckel vorn aus- und einbauen	53
1.5	Höheneinstellung Glasdeckel vorn und hinten	55
1.6	Montageübersicht Montagerahmen	56
1.7	Montagerahmen aus- und einbauen	57
1.8	Heckteil des Montagerahmens aus- und einbauen	59
1.9	Motorplatte hinten und Seilzug für Sonnenschutzrollo aus- und einbauen	61
1.10	Motorplatte vorn aus- und einbauen	62
1.11	Dichtungen für Glasdeckel hinten ersetzen	63
1.12	Innendichtung ersetzen	64
1.13	Außendichtung ersetzen	65
1.14	Sonnenschutzrollo aus- und einbauen	66
1.15	Motor für Sonnenschutzrollo aus- und einbauen	69
1.16	Schiebedachmotor aus- und einbauen	70
1.17	Normierungslauf der Schiebedachmotoren	70
1.18	Notbetätigung	71
1.19	Ausstellmechanik aus- und einbauen	73
1.20	Windabweiser aus- und einbauen	75
1.21	Lager Windabweiser aus- und einbauen	76
1.22	Wasserablaufschläuche reinigen	77
1.23	Wartung und Pflege	77
63	- Stoßfänger	79
1	Stoßfänger vorn	79
1.1	Montageübersicht Stoßfänger vorn	79
1.2	Montageübersicht Stoßfängerträger vorn	80
1.3	Montageübersicht Stoßfänger vorn - (Facelift)	81
1.4	Montageübersicht Stoßfänger vorn - (Facelift - outdoor)	82
1.5	Öffnungen für Sensoren der Einparkhilfe herausschneiden (bohren)	83
2	Stoßfänger hinten	84
2.1	Montageübersicht Stoßfänger hinten	84

2.2	Montageübersicht Stoßfänger hinten - Facelift	85
2.3	Montageübersicht Stoßfänger hinten - (Facelift - outdoor)	86
2.4	Montageübersicht Stoßfängerträger hinten	87
2.5	Öffnungen für Sensoren der Einparkhilfe herausschneiden (bohren)	87
3	Öffnungen für Geber für Parklenkassistent herausschneiden (bohren)	89
64	- Verglasung	90
1	Geklebte Scheiben	90
1.1	Geklebte Scheiben aus- und einbauen	90
1.2	Montageübersicht Frontscheibe	91
1.3	Frontscheibe aus- und einbauen	92
1.4	Montageübersicht Heckscheibe	94
1.5	Heckscheibe aus- und einbauen	95
1.6	Montageübersicht Seitenscheibe	96
1.7	Seitenscheibe aus- und einbauen	97
1.8	Flansch zum Einglasen vorbereiten	98
1.9	Kleben	100
1.10	Wartezeit	101
1.11	Lackschäden ausbessern	102
1.12	Klebedichtungsmaterial entfernen und reinigen	102
66	- Außenausstattung	103
1	Radhausschale	103
1.1	Radhausschale vorn aus- und einbauen	103
1.2	Radhausschale hinten aus- und einbauen	103
2	Außenspiegel	104
2.1	Montageübersicht Außenspiegel	104
2.2	Außenspiegelglas und -Gehäuse aus- und einbauen	105
3	Wasserkastenabdeckung	106
3.1	Wasserkastenabdeckung aus- und einbauen	106
3.2	Wasserkasten-Stirnwand aus- und einbauen	106
4	Anhängerkupplung	107
4.1	Montageübersicht Anhängerkupplung	107
4.2	Steuergerät für Anhängererkennung aus- und einbauen	108
5	Außenverkleidung	109
5.1	Seitenschutzleisten aus- und einbauen	109
5.2	Montageübersicht Einstiegsleiste	110
5.3	Montageübersicht A-Säulen-Verkleidung außen	111
5.4	Montageübersicht D-Säulen-Verkleidung außen	112
5.5	Schutzfolie	112
6	Dachreling	114
6.1	Montageübersicht Dachreling	114
7	Zierteile	115
7.1	Montageanweisungen für Zeichen und Schriftzüge	115
7.2	Montageübersicht Škoda-Zeichen hinten und Schriftzug	115
7.3	Montageübersicht Zeichen vorn - Facelift	115
8	Dachleisten	117
8.1	Montageübersicht Dachleisten	117
68	- Innenausstattung	118
1	Innenspiegel	118
1.1	Innenspiegel ohne Regensensor aus- und einbauen	118
1.2	Mit Klebstoff in Stand setzen	118
1.3	Innenspiegel mit Regensensor aus- und einbauen	119



1.4	Halteplatte für Spiegelfuß ankleben	120
2	Abdeckungen, Ablagen und Blenden	122
2.1	Montageübersicht Mittelkonsole	122
2.2	Montageübersicht Mittelkonsole (ohne Armlehne)	124
2.3	Sonnenblende aus- und einbauen	125
2.4	Brillenablage aus- und einbauen	125
3	Haltegriff	126
3.1	Haltegriff aus- und einbauen	126
4	Batteriekasten	127
69	- Insassenschutz	128
1	Sicherheitsgurte	128
1.1	Sicherheitsvorschriften für Gurtstrafferarbeiten	128
1.2	Sicherheitsgurte vorn - Montageübersicht	128
1.3	Sicherheitsgurte hinten - Montageübersicht	131
2	Sicherheitsgurte prüfen	133
2.1	Prüfungen	133
3	Airbag	136
3.1	Airbag-System - Übersicht	136
3.2	Sicherheitsmaßnahmen bei Reparaturen am Airbag-System	138
3.3	Teile des Airbag-Systems ersetzen	139
3.4	Airbageinheit Fahrerseite aus- und einbauen	140
3.5	Montageübersicht Lenkrad	141
3.6	Rückstellring mit Schleifring aus- und einbauen	142
3.7	Airbageinheit Beifahrerseite aus- und einbauen	142
3.8	Knieairbageinheit aus- und einbauen	143
3.9	Montageübersicht Seitenairbag-Einheit	144
3.10	Kopfairbageinheit aus- und einbauen	145
3.11	Montageübersicht Seitenairbag-Einheit hinten	145
3.12	Drucksensor für Seitenaufprall aus- und einbauen	147
3.13	Beschleunigungssensor für Seitenaufprall aus- und einbauen	147
3.14	Steuergerät für Airbag-System aus- und einbauen	148
3.15	Schlüsselschalter für Beifahrerairbags aus- und einbauen	149
4	Entsorgung der pyrotechnischen Teile vor der Fahrzeugverschrottung	150
4.1	Airbageinheiten und Gurtstraffer vor der Fahrzeugverschrottung entsorgen	150
5	Airbageinheiten sperren und aktivieren (Anpassung)	153
5.1	Airbageinheiten Beifahrerseite sperren und aktivieren (Anpassung)	153
70	- Verkleidungen/Dämpfungen	155
1	Schalttafel	155
1.1	Schalttafel aus- und einbauen	155
1.2	Handschuhfach Beifahrerseite aus- und einbauen	159
1.3	Zentralrohr aus- und einbauen	159
2	Türverkleidungen	162
2.1	Verkleidung Fahrtür aus- und einbauen	162
2.2	Verkleidung Beifahrertür aus- und einbauen	163
2.3	Türverkleidung hinten aus- und einbauen	165
2.4	Fensterkurbel aus- und einbauen	166
3	Säulen- und Seitenverkleidungen	167
3.1	A-Säulen-Verkleidung oben aus- und einbauen (Fahrzeuge ohne Kopfairbag)	167
3.2	A-Säulen-Verkleidung oben aus- und einbauen (Fahrzeuge mit Kopfairbag)	167
3.3	A-Säulen-Verkleidung unten aus- und einbauen	168
3.4	B-Säulen-Verkleidung oben aus- und einbauen (Fahrzeuge ohne Kopfairbag)	168
3.5	B-Säulen-Verkleidung oben aus- und einbauen (Fahrzeuge mit Kopfairbag)	169

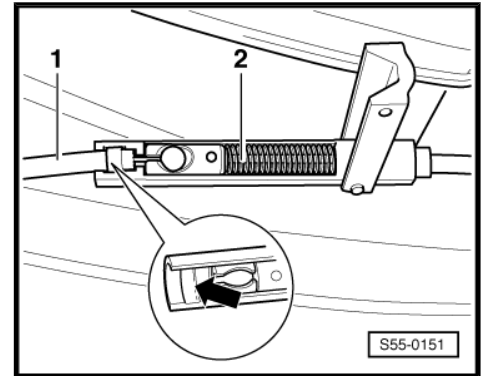


3.6	B-Säulen-Verkleidung unten aus- und einbauen	170
3.7	C-Säulen-Verkleidung oben aus- und einbauen (Fahrzeuge ohne Kopfairbag)	170
3.8	C-Säulen-Verkleidung oben aus- und einbauen (Fahrzeuge mit Kopfairbag)	170
3.9	C-Säulen-Verkleidung unten aus- und einbauen	171
3.10	D-Säulen-Verkleidung oben aus- und einbauen	172
4	Kofferraumverkleidungen	173
4.1	Obere Verkleidung für Heckklappe aus- und einbauen	173
4.2	Untere Verkleidung für Heckklappe aus- und einbauen	173
4.3	Seitliche Kofferraumverkleidungen aus- und einbauen	174
4.4	Abdeckung Kofferraum-Ladekante aus- und einbauen	177
5	Formhimmel	178
5.1	Formhimmel aus- und einbauen	178
72	- Sitzgestelle	179
1	Vordersitze	179
1.1	Vordersitze aus- und einbauen	179
1.2	Montageübersicht Vordersitz	180
1.3	Ablagefach Beifahrerseite aus- und einbauen	181
1.4	Lehengestell vom Sitzgestell abbauen und zusammenbauen	182
1.5	Lendenwirbelstütze aus- und einbauen	182
1.6	Sitzhöhenverstellung aus- und einbauen	184
2	Rücksitze	185
2.1	Rücksitz aus- und einbauen	185
2.2	Montageübersicht Verkleidungen für Rücksitz	186
2.3	Sitzbankbefestigungen hinten aus- und einbauen	188
74	- Sitz - Polster, Bezüge	189
1	Bezüge und Polster, Vordersitze	189
1.1	Montageübersicht Bezüge und Sitzpolster	189
1.2	Montageübersicht Bezug und Lehnenpolster	190
2	Bezüge und Polster, Rücksitze	193
2.1	Montageübersicht Bezüge und Lehnenpolster (Außensitze)	193
2.2	Montageübersicht Bezüge und Sitzpolster (Außensitze)	195
2.3	Montageübersicht Bezug und Lehnenpolster (Mittelsitz)	196
2.4	Montageübersicht Bezüge und Sitzpolster (Mittelsitz)	197

- Bowdenzug -1- aus der Kupplung -2- herausnehmen.

i Hinweis

Beim Einbau ist darauf zu achten, dass der Bowdenzug richtig in der Kupplung -Pfeil- eingelegt ist und die Kupplung richtig verastet wird.



1.6 Montageübersicht Klappenschloss für Frontklappe

1 - Anschlagpuffer

2 - Höhenpuffer

- Durch Heraus- oder Hineindreihen kann die Klappe in der Höhe zu den Kotflügeln eingestellt werden.

3 - Klappenschloss für Frontklappe

Ausbauen:

- Bowdenzug -6- aushängen.
- Steckverbindung vom Klappenschloss für Frontklappe trennen.
- Schrauben -4- und -5- ausbauen.
- Klappenschloss für Frontklappe abnehmen.

Einbauen:

- Der Einbau erfolgt in umgekehrter Reihenfolge.

4 - Schraube

- 9 Nm

5 - Schraube

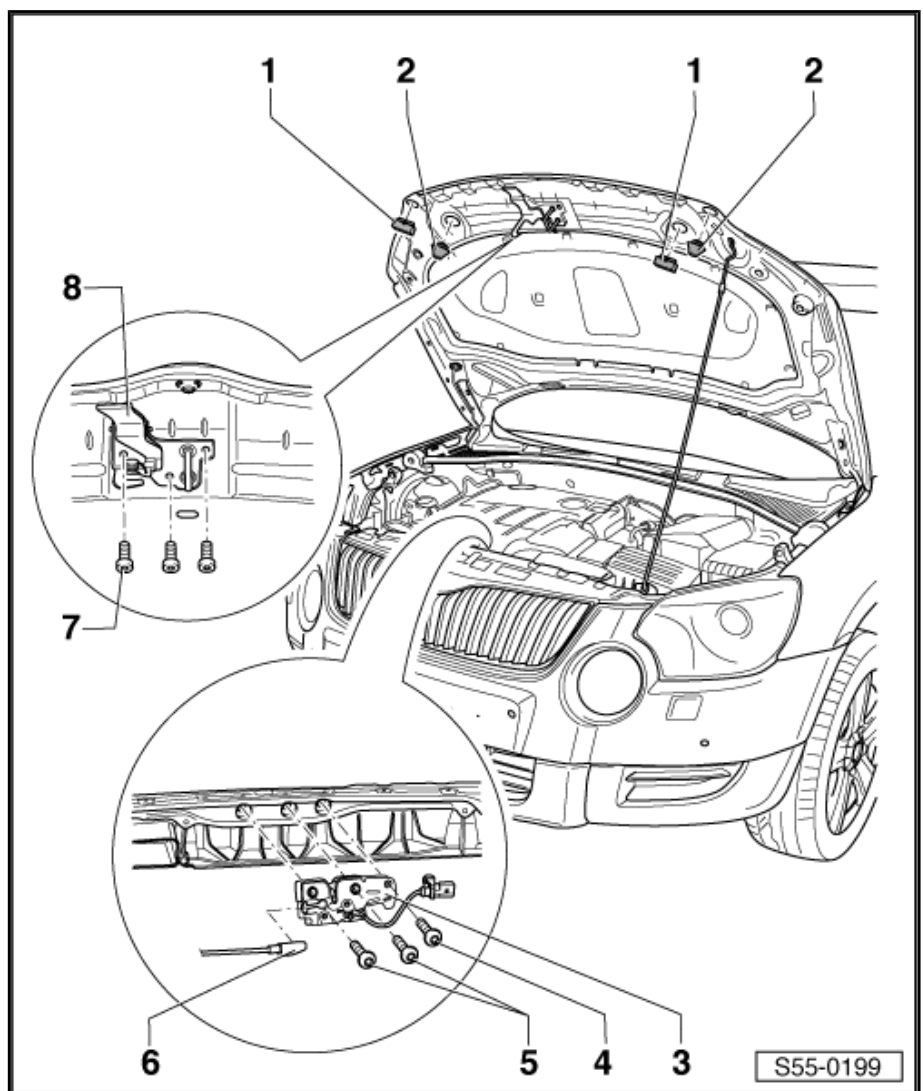
- 20 Nm

6 - Bowdenzug

7 - Schraube

- 9 Nm

8 - Sicherungshaken





2 Tür hinten - Teile der Betätigung/Verriegelung

⇒ „2.1 Montageübersicht Türgriff und Türschloss hinten“, Seite 44

⇒ „2.2 Schlossgehäuse Tür hinten aus- und einbauen“, Seite 45

⇒ „2.3 Türgriff hinten aus- und einbauen“, Seite 46

⇒ „2.4 Türschloss hinten aus- und einbauen“, Seite 47

⇒ „2.5 Türinnenbetätigung hinten aus- und einbauen“, Seite 48

⇒ „2.6 Zentralverriegelung“, Seite 48

2.1 Montageübersicht Türgriff und Türschloss hinten

1 - Schlossgehäuse

- Schließzylinder aus- und einbauen
⇒ Seite 45 .

2 - Unterlage

3 - Tür hinten

4 - Bügel

Ausbauen:

- Aggregateträger ausbauen ⇒ Seite 39 .
- Türgriff hinten ausbauen ⇒ Seite 46 .
- Schraube -5- herausdrehen.
- Bügel abnehmen, Bowdenzug -11- aushaken.
- Bügel aus der Tür herausnehmen.

Einbauen:

- Der Einbau erfolgt in umgekehrter Reihenfolge.

5 - Schraube

- 1,7 Nm

6 - Türgriff hinten

- Aus- und einbauen
⇒ Seite 46 .

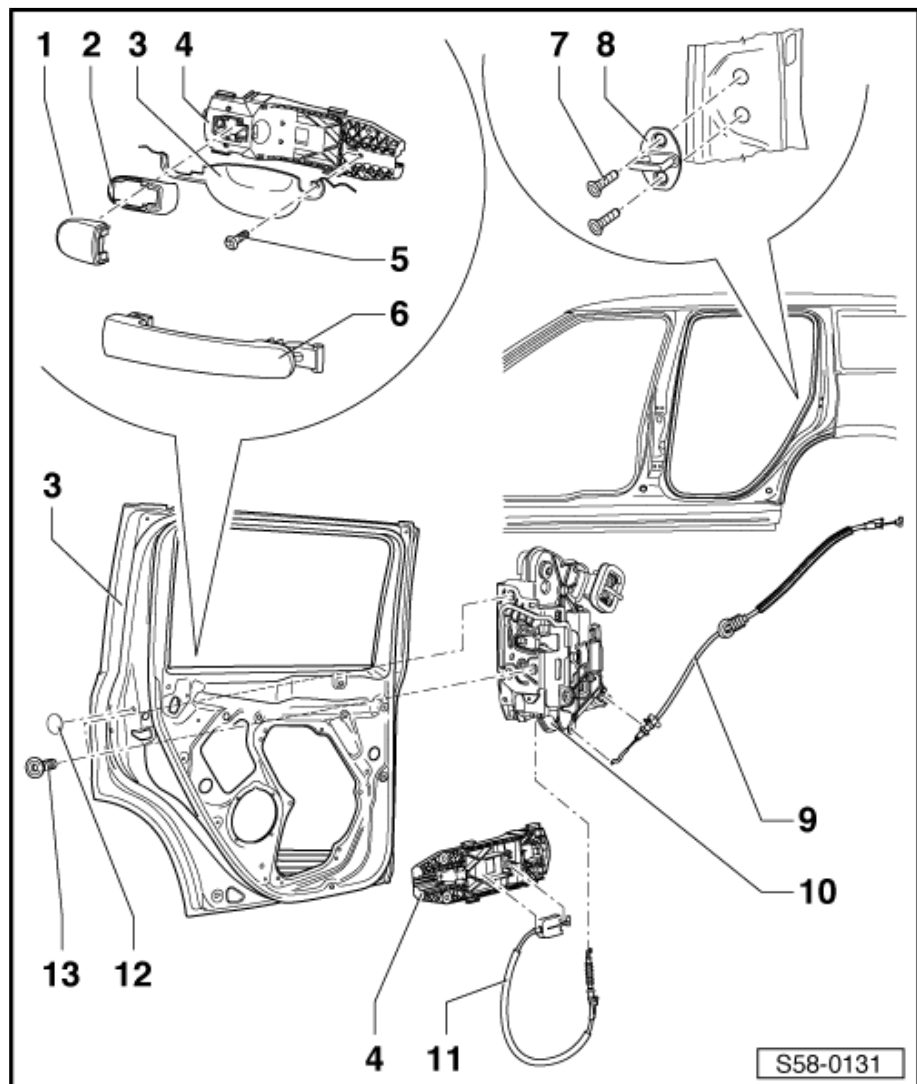
7 - Schraube

- 22 Nm

8 - Schließöse

9 - Bowdenzug vorn

- Vom Türschloss zur Türinnenbetätigung.



S58-0131

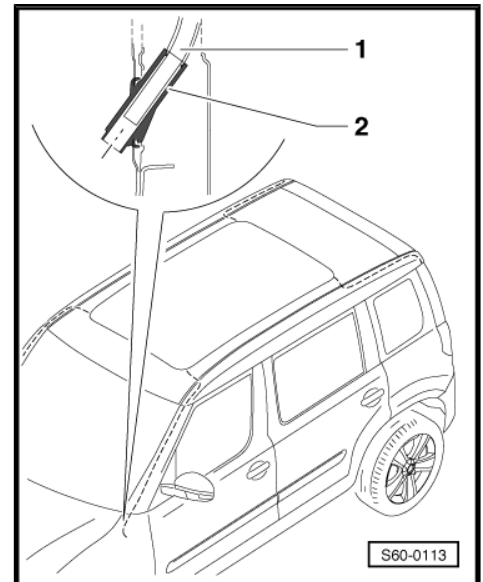
1.22 Wasserablaufschläuche reinigen

Hinweis

Zur Reinigung empfiehlt sich als Hilfswerkzeug ein Bowdenzug ca. 2300 mm lang.

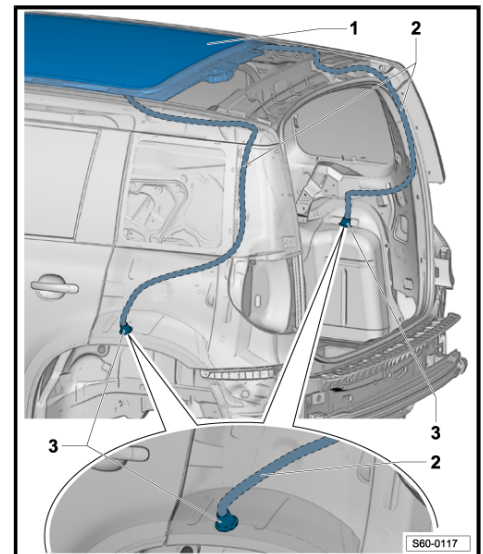
Wasserablaufschläuche vorn

- Die Wasserablaufschläuche -1- verlaufen in der rechten A-Säule.
- Die Reinigung durch Entfernen von Schmutz aus dem Ablaufventil - 2 - und durch Reinigen des Wasserablaufschlauches mit einem Bowdenzug durchführen.



Wasserablaufschläuche hinten

- Die Wasserablaufschläuche - 2 - enden im Radhaus der Karosserie unterhalb der seitlichen Verkleidung Heckklappe.
- Die Reinigung durch Entfernen von Schmutz aus dem Ablaufventil - 3 - und durch Reinigen des Wasserablaufschlauches z. B. mit einem Bowdenzug durchführen.



1.23 Wartung und Pflege

Generell ist keine regelmäßige Wartung des Schiebedachs notwendig. Sollte durch eine starke Verschmutzung eine Reinigung erforderlich sein, nur den Reiniger -D 009 401 04- verwenden.



14 - Spreizniet

15 - Stoßfänger hinten

Aus- und einbauen: ➤ Seite 84 .

16 - Schraube

□ 20 Nm

17 - Befestigungsleiste links

2.3 Montageübersicht Stoßfänger hinten - (Facelift - outdoor)

1 - Spreizmutter

2 - Führungsprofil

3 - Schraube

□ 1, 5 Nm

4 - Muttern

□ 3, 5 Nm

5 - Befestigungsleiste rechts

6 - Muttern

□ 3, 5 Nm

7 - Stoßfängerträger hinten

Aus- und einbauen

➤ Seite 87 .

8 - Aufsatz

- Im Stoßfänger eingeklippt.

9 - Rückstrahler

- Im Stoßfänger eingeklippt.

10 - Bohrungsabdeckung für Abschleppöse.

11 - Spreizniet

12 - Heckspoiler

- Im Stoßfänger eingeklippt.

13 - Stoßfängerunterteil

- Im Stoßfänger eingeklippt.

14 - Spreizniet

15 - Stoßfänger hinten

Aus- und einbauen: ➤ Seite 84 .

16 - Schraube

□ 20 Nm

17 - Befestigungsleiste links

