



Skoda Yeti 5L
(2009-2017)



Fahrwerk, Achsen und Lenkung



Inhaltsverzeichnis

00	Technische Daten	1
1	Sicherheitshinweise	1
1.1	Sicherheitsmaßnahmen bei Arbeiten an Fahrzeugen mit Start-Stopp-System	1
1.2	Sicherheitsmaßnahmen bei Probefahrt mit Prüf- und Messgeräten	1
1.3	Sicherheitsmaßnahmen bei Arbeiten am Aggregateträger	2
2	Unfallfahrzeuge beurteilen	3
2.1	Prüfliste für Beurteilung des Fahrwerks von Unfallfahrzeugen	3
3	Reparaturhinweise	5
3.1	Lenkgetriebe	5
3.2	Dichtungen, Dichtringe	5
3.3	Schrauben, Muttern	5
3.4	Elektrische Bauteile	5
3.5	Radlagerung in Leergewichtslage heben	5
40	Radaufhängung vorn	8
1	Vorderachse	8
1.1	Übersicht - Vorderachse	8
2	Vorderachse mit Alu-Aggregateträger	10
2.1	Montageübersicht - Aggregateträger, Alu-Aggregateträger	10
2.2	Aggregateträger und Konsole fixieren, Alu-Aggregateträger	18
2.3	Aggregateträger in Servicestellung absenken, Alu-Aggregateträger	20
2.4	Aggregateträger ohne Lenkgetriebe aus- und einbauen, Alu-Aggregateträger	25
2.5	Aggregateträger mit Lenkgetriebe aus- und einbauen, Alu-Aggregateträger	30
2.6	Gummimetalllager für Pendelstütze ersetzen, Alu-Aggregateträger	42
2.7	Stabilisator aus- und einbauen, Alu-Aggregateträger	54
2.8	Koppelstangen vom Stabilisator aus- und einbauen, Alu-Aggregateträger	58
2.9	Achslenker mit Lagerbock aus- und einbauen, Alu-Aggregateträger	59
2.10	Gummimetalllager für Achslenker ersetzen, Alu-Aggregateträger	69
2.11	Lagerbock mit Lager für Achslenker ersetzen - Alu-Aggregateträger	72
2.12	Geber für Fahrzeugniveau vorn links G78 aus- und einbauen	73
2.13	Achsgelenk prüfen	74
2.14	Achsgelenk aus- und einbauen	75
3	Vorderachse mit Stahlblech-Aggregateträger	79
3.1	Montageübersicht - Aggregateträger, Stahlblech-Aggregateträger	79
3.2	Aggregateträger fixieren - Stahlblech-Aggregateträger	85
3.3	Aggregateträger in Servicestellung absenken, Stahlblech-Aggregateträger	88
3.4	Aggregateträger ohne Lenkgetriebe aus- und einbauen, Stahlblech-Aggregateträger	92
3.5	Aggregateträger mit Lenkgetriebe aus- und einbauen, Stahlblech-Aggregateträger	97
3.6	Gummimetalllager für Pendelstütze ersetzen, Stahlblech-Aggregateträger	108
3.7	Stabilisator aus- und einbauen - Stahlblech-Aggregateträger	118
3.8	Koppelstange vom Stabilisator aus- und einbauen, Stahlblech-Aggregateträger	122
3.9	Achslenker aus- und einbauen, Stahlblech-Aggregateträger	123
3.10	Gummimetalllager für Achslenker ersetzen, Stahlblech-Aggregateträger	137
3.11	Achsgelenk prüfen	141
3.12	Achsgelenk aus- und einbauen	142
4	Montageübersicht Radaufhängung	145
4.1	Montageübersicht - Radaufhängung	145
4.2	Federbein aus- und einbauen	146
4.3	Federbein in Stand setzen	154
4.4	Stoßdämpfer prüfen	155
4.5	Stoßdämpfer entsorgen	157
5	Radlagerung	160



5.1	Montageübersicht - Radlagerung	160
5.2	Radnabe mit Radlager aus- und einbauen	162
5.3	Radlagergehäuse aus- und einbauen	166
6	Gelenkwelle	171
6.1	Übersicht - Gelenkwelle	171
6.2	Übersicht der Gelenke, Unterscheiden des Durchmessers gemäß und Fettmenge	172
6.3	Montageübersicht - Gelenkwelle	174
6.4	Gelenkwelle aus- und einbauen	180
6.5	Gelenkwellenschraubung lösen und festziehen	195
6.6	Wärmeschutzblech für Gelenkwelle aus- und einbauen	197
6.7	Gelenkwelle zerlegen und zusammenbauen	199
6.8	Gleichlaufgelenk außen prüfen	218
6.9	Gleichlaufgelenk innen prüfen	220
42	- Radaufhängung hinten	223
1	Hinterachse	223
1.1	Übersicht - Hinterachse	223
1.2	Hinterachse aus- und einbauen	227
2	Aggregateträger, Querlenker, Spurstange, Geber für Fahrzeughöhe hinten -G76-	245
2.1	Montageübersicht - Aggregateträger	245
2.2	Montageübersicht - Geber für Fahrzeughöhe hinten	256
2.3	Geber für Fahrzeughöhe hinten G76 aus- und einbauen	256
2.4	Aggregateträger in Stand setzen	257
2.5	Querlenker oben aus- und einbauen	302
2.6	Querlenker unten aus- und einbauen	305
2.7	Spurstange für Hinterachse aus- und einbauen	308
2.8	Halter für Drehzahlfühlerleitung aus- und einbauen	311
3	Stabilisator	313
3.1	Montageübersicht - Stabilisator	313
3.2	Stabilisator aus- und einbauen	317
3.3	Koppelstange aus- und einbauen	323
4	Federbein/Stoßdämpfer, Feder	325
4.1	Montageübersicht - Federbein/Stoßdämpfer, Feder	325
4.2	Stoßdämpfer aus- und einbauen	327
4.3	Stoßdämpfer in Stand setzen	330
4.4	Feder aus- und einbauen	332
4.5	Stoßdämpfer prüfen	334
4.6	Gasdruckstoßdämpfer hinten entgasen und entleeren	334
5	Radlagerung, Längslenker	336
5.1	Montageübersicht - Radlagergehäuse, Längslenker	336
5.2	Radlagergehäuse aus- und einbauen	340
5.3	Radlagereinheit aus- und einbauen	351
5.4	Gummimetalllager für Radlagergehäuse ersetzen	358
5.5	Längslenker mit Lagerbock aus- und einbauen	363
5.6	Längslenker in Stand setzen	369
6	Gelenkwelle	371
6.1	Montageübersicht - Gelenkwelle	371
6.2	Bezeichnung, Unterscheiden des Durchmessers gemäß und Fettmenge für Gelenke	373
6.3	Gelenkwelle aus- und einbauen	375
6.4	Gelenkwelle zerlegen und zusammenbauen	379
6.5	Gelenkwellenschraubung lösen und festziehen	387
6.6	Außengelenk prüfen	390
6.7	Innengelenk prüfen	391
44	- Räder, Reifen, Fahrzeugvermessung	394



1	Räder, Reifen	394
1.1	Radwechsel	394
1.2	Anzugsdrehmoment der Radschrauben	399
1.3	Reifendichtmittel entsorgen	399
1.4	Fahrzeuge mit Pannenset	400
2	Fahrwerk - Sollwerte	401
2.1	Sollwerte Vorderachse	401
2.2	Sollwerte Hinterachse	402
2.3	PR-Nummer des Fahrwerks erklären und aufsuchen	403
3	Achsvermessung	405
3.1	Allgemeines	405
3.2	Messvorbereitungen	406
3.3	Achsvermessung	407
3.4	Übersicht des Arbeitsablaufs für die Achsvermessung	409
3.5	Querneigung des Fahrzeugs „Nulllage“ prüfen	410
3.6	Sturz an der Vorderachse einstellen	411
3.7	Sturz an der Hinterachse einstellen	416
3.8	Spur an der Hinterachse einstellen	418
3.9	Spur an der Vorderachse einstellen	419
3.10	Lenkradstellung prüfen, ggf. ausrichten	420
48 - Lenkung	422	
1	Lenksäule	422
1.1	Montageübersicht - Lenksäule	422
1.2	Lenksäule auf Beschädigung prüfen	428
1.3	Handhabung und Transport der Lenksäule	429
1.4	Lenksäule aus- und einbauen	430
1.5	Halter für Lenksäule und Frequenzstrebe aus- und einbauen, Rechtslenker	441
2	Lenkgetriebe	446
2.1	Montageübersicht - Lenkgetriebe	446
2.2	Lenkgetriebe aus- und einbauen	451
2.3	Faltenbalg aus- und einbauen	461
2.4	Spurstange aus- und einbauen	464
2.5	Spurstangenkopf aus- und einbauen	469
2.6	Lenkgetriebe in Stand setzen	471

1 - Schraube

- Anzugsdrehmoment \Rightarrow
[-2.1.2 Lenkgetriebe, Rechtslenker, Alu-Aggregateträger](#), Seite 447

2 - Schutzblech

3 - Servolenkgetriebe

- Montageübersicht \Rightarrow
[-2.1.2 Lenkgetriebe, Rechtslenker, Alu-Aggregateträger](#), Seite 447

4 - Koppelstange

- verbindet Stabilisator mit Federbein
- aus- und einbauen \Rightarrow
[v2.8 am Stabilisator aus- und einbauen, Alu-Aggregateträger](#), Seite 58

5 - Mutter

- beim Festziehen im Innenvielzahn des Gelenkzapfens gegenhalten
- selbstsichernd
- nach jedem Ausbau ersetzen
- 65 Nm

6 - Mutter

- nach jedem Ausbau ersetzen
- 20 Nm + 90°

7 - Konsole

- fixieren \Rightarrow [u2.2 nd Konsole fixieren, Alu-Aggregateträger](#), Seite 18
- wird die Konsole ersetzt, muss das Fahrzeug vermessen werden \Rightarrow [3](#), Seite 405

8 - Lagerbock

- Lagerbock an Konsole
- fixieren \Rightarrow [u2.2 nd Konsole fixieren, Alu-Aggregateträger](#), Seite 18
- mit Gummimetalllager

9 - Schraube

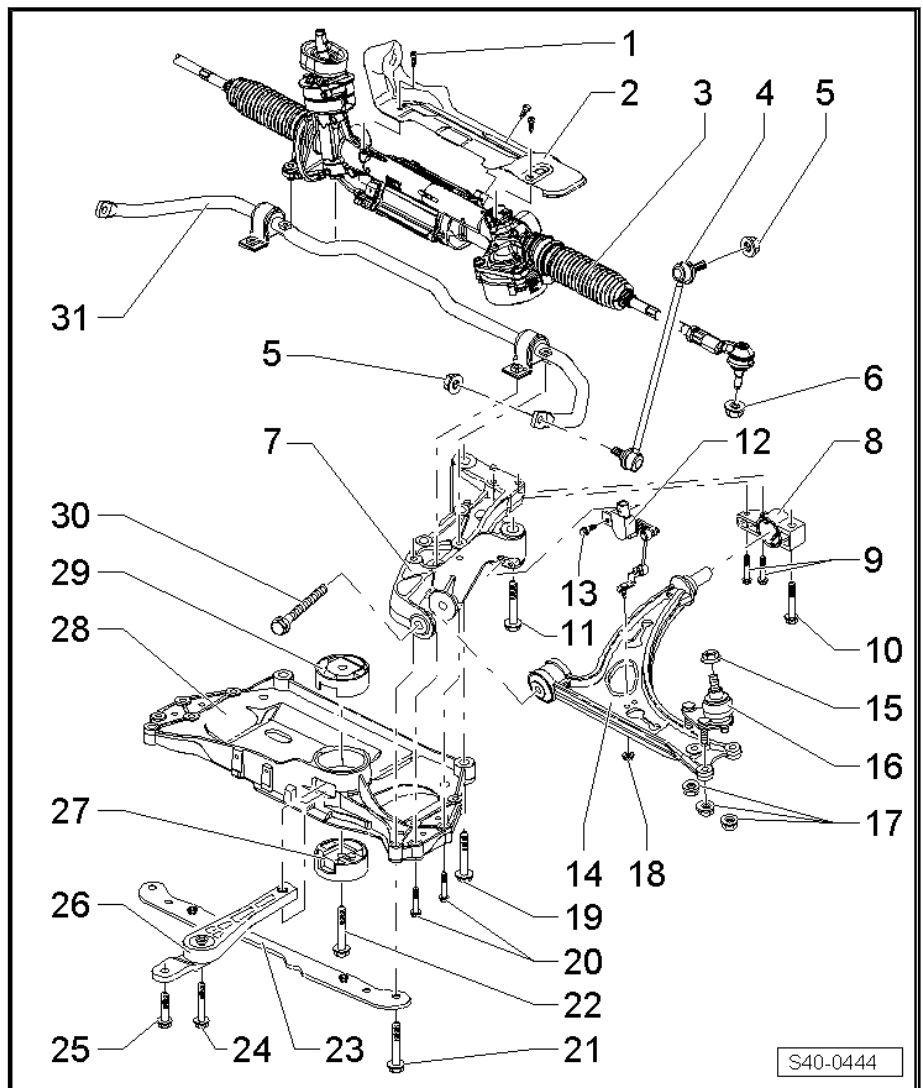
- M10 x 76
- nach jedem Ausbau ersetzen
- 50 Nm + 90°

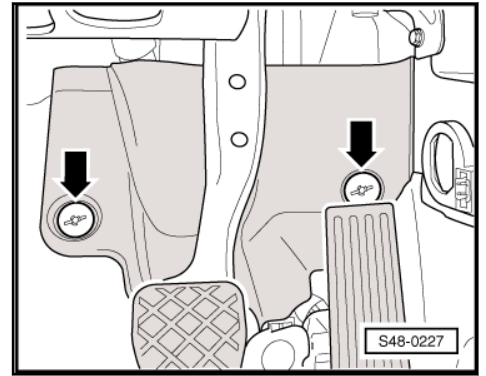
10 - Schraube

- M12 x 1,5 x 90
- nach jedem Ausbau ersetzen
- 70 Nm + 90°

11 - Schraube

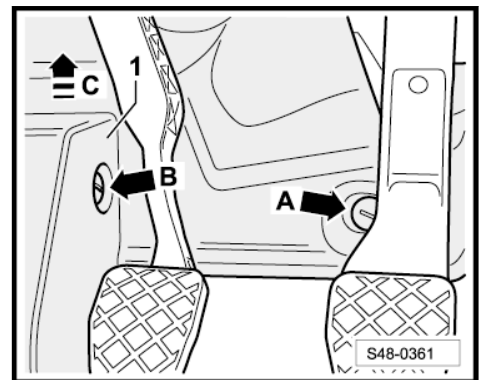
- M12 x 1,5 x 90
- nach jedem Ausbau ersetzen





Rechtslenker

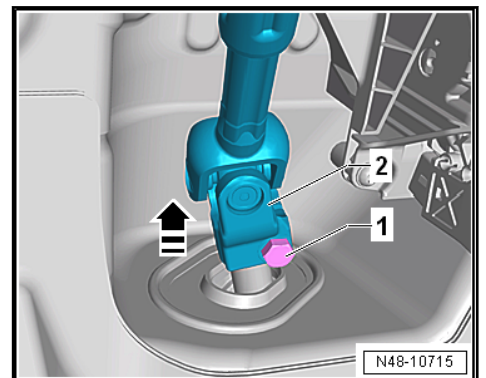
- Befestigungsmutter -Pfeil A- und Spreizklemme -Pfeil B- der Fußraumverkleidung ausbauen.



- Fußraumverkleidung in -Pfeilrichtung C- ausclipsen.

Fortsetzung für alle Fahrzeuge

- Schraube -1- vom Kreuzgelenk -2- ausbauen und Kreuzgelenk in -Pfeilrichtung- abziehen.





1 - Stabilisator

- Zuordnung ⇒ Elektronischer Katalog der Originalteile
- aus- und einbauen ⇒ [a3.2.1 us- und einbauen, Fahrzeuge mit Frontantrieb bis KW 21/2010](#), Seite 317

2 - Gummilager

- Lager immer an beiden Fahrzeugseiten ersetzen

3 - Halteclip

4 - Schraube

- nach jedem Ausbau ersetzen
- in Leergewichtslage festziehen ⇒ [i3.5 n Leergewichtslage heben](#), Seite 5
- Schrauben abwechselnd gleichmäßig festziehen
- 20 Nm + 90°

5 - Radlagergehäuse

6 - Mutter

- selbstsichernd
- nach jedem Ausbau ersetzen
- 45 Nm

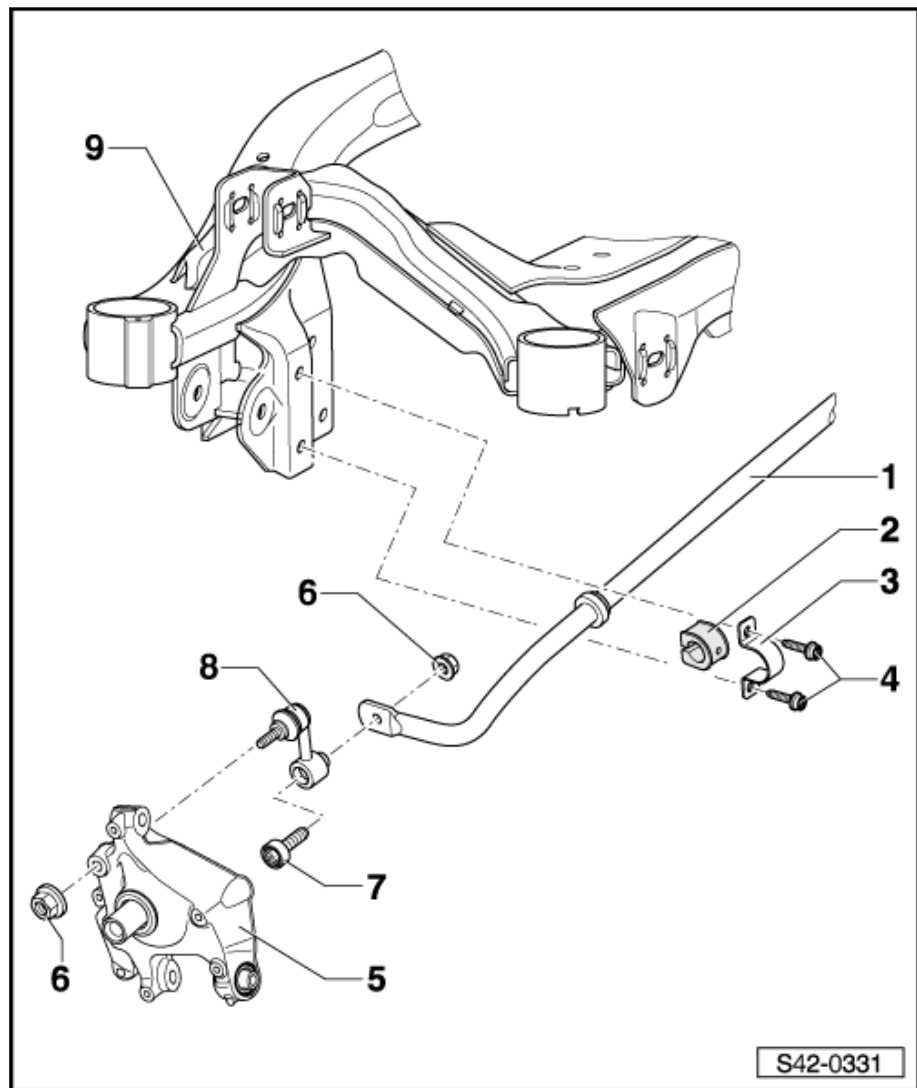
7 - Schraube

8 - Koppelstange

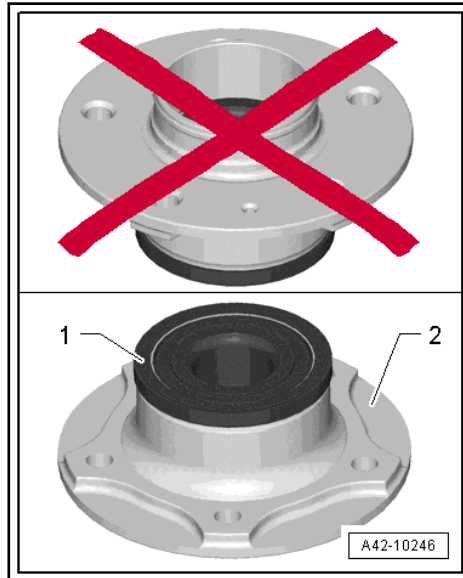
- bei Beschädigung auf beiden Seiten der Achse ersetzen
- Zuordnung ⇒ Elektronischer Katalog der Originalteile
- aus- und einbauen ⇒ [a3.3 us- und einbauen](#), Seite 323

9 - Aggregateträger

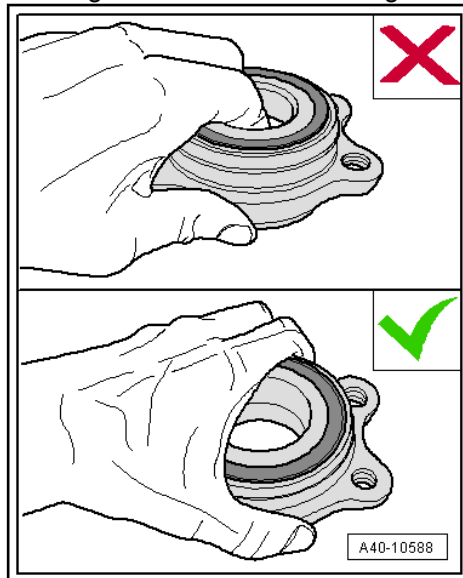
- Zuordnung ⇒ Elektronischer Katalog der Originalteile



3.1.2 Montageübersicht - Stabilisator, Fahrzeuge mit Frontantrieb ab KW 22/2010



- Beim Aufnehmen des Radlagers niemals nach innen greifen.



- Das Radlager nur von außen anfassen.

Einbauen

Der Einbau erfolgt in umgekehrter Reihenfolge, dabei ist Folgendes zu beachten:

- Die Verschraubungen am Radlagergehäuse dürfen nur in Leergewichtslage erfolgen ⇒ i3.5 n Leergewichtslage heben“, Seite 5 .
- Befestigungsschraube der Gelenkwelle festschrauben ⇒ i6.5 ösen und festziehen“, Seite 387 .

Anzugsdrehmomente - Montageübersichten der Bauteile

Hinweis

Schrauben/Muttern, die mit Weiterdrehwinkel festgezogen werden, sowie zum Ersatz vorgegebene Bauteile, nach dem Ausbau ersetzen.