



Skoda Roomster
(2006-2015)



Motor 1,9 Liter TDI Pumpe Düse Diesel 105 PS



Inhaltsverzeichnis

| | |
|--|------------|
| 00 - Technische Daten | 1 |
| 1 Kennzeichnung | 1 |
| 1.1 Motornummer | 1 |
| 1.2 Motormerkmale (Octavia II, Superb II) | 1 |
| 1.3 Motormerkmale (Fabia II, Roomster) | 2 |
| 2 Sicherheitshinweise | 3 |
| 2.1 Sicherheitsmaßnahmen bei Arbeiten an der Kraftstoffversorgung | 3 |
| 2.2 Sicherheitsmaßnahmen bei Arbeiten an der Diesel-Direkteinspritzanlage | 4 |
| 3 Reparaturhinweise | 5 |
| 3.1 Eigendiagnose | 5 |
| 3.2 Zusätzliche Hinweise und Montagearbeiten bei Fahrzeugen mit Klimaanlage | 5 |
| 3.3 Sauberkeitsregeln bei Arbeiten an der Kraftstoffversorgung/Einspritzanlage | 5 |
| 3.4 Sauberkeitsregeln bei Arbeiten am Abgasturbolader | 6 |
| 3.5 Allgemeine Hinweise zum Ladeluftsystem mit Abgasturbolader | 6 |
| 3.6 Keramikglühkerzen behandeln | 7 |
| 10 - Motor aus- und einbauen | 9 |
| 1 Motor aus- und einbauen | 9 |
| 1.1 Ausbauen (Octavia II, Superb II) | 9 |
| 1.2 Ausbauen (Fabia II, Roomster) | 16 |
| 1.3 Motor am Montageständer befestigen | 22 |
| 1.4 Einbauen (Octavia II, Superb II) | 23 |
| 1.5 Einbauen (Fabia II, Roomster) | 30 |
| 1.6 Aggregatelagerung prüfen und einstellen (Superb II) | 34 |
| 1.7 Aggregatelagerung prüfen und einstellen (Octavia II) | 37 |
| 13 - Kurbeltrieb | 41 |
| 1 Keilrippenriemen und Zahnriemen aus- und einbauen | 41 |
| 1.1 Keilrippenriemen - Montageübersicht (Octavia II, Superb II) | 41 |
| 1.2 Keilrippenriemen aus- und einbauen (Octavia II, Superb II) | 43 |
| 1.3 Keilrippenriemen - Montageübersicht (Fabia II, Roomster) | 46 |
| 1.4 Keilrippenriemen aus- und einbauen (Fabia II, Roomster) | 50 |
| 1.5 Zahnriemen - Montageübersicht (Superb II) | 52 |
| 1.6 Zahnriemen aus- und einbauen (Superb II) | 55 |
| 1.7 Zahnriemen - Montageübersicht (Octavia II) | 65 |
| 1.8 Zahnriemen aus- und einbauen (Octavia II) | 70 |
| 1.9 Zahnriemen - Montageübersicht (Fabia II, Roomster) | 80 |
| 1.10 Zahnriemen aus- und einbauen (Fabia II, Roomster) | 83 |
| 2 Dichtflansche und Schwungrad aus- und einbauen | 93 |
| 2.1 Montageübersicht (Octavia II, Superb II) | 93 |
| 2.2 Montageübersicht (Fabia II, Roomster) | 95 |
| 2.3 Dichtring für Kurbelwelle auf Riemenscheibenseite ersetzen (Octavia II, Superb II) | 97 |
| 2.4 Dichtring für Kurbelwelle auf Riemenscheibenseite ersetzen (Fabia II, Roomster) | 100 |
| 2.5 Dichtflansch Riemenscheibenseite aus- und einbauen | 103 |
| 2.6 Dichtflansch auf Getriebeseite aus- und einbauen (Octavia II, Superb II) | 105 |
| 2.7 Zweimassenschwungrad aus- und einbauen (Octavia II, Superb II) | 116 |
| 3 Kurbelwelle, Kolben und Pleuel | 119 |
| 3.1 Kurbelwelle aus- und einbauen - Montageübersicht (Superb II) | 119 |
| 3.2 Kurbelwelle aus- und einbauen - Montageübersicht (Octavia II) | 120 |
| 3.3 Kurbelwelle aus- und einbauen - Montageübersicht (Fabia II, Roomster) | 123 |
| 3.4 Kolben und Pleuel zerlegen und zusammenbauen | 126 |
| 3.5 Kolbenüberstand im OT prüfen | 131 |



| | | |
|-----------|---|------------|
| 3.6 | Neuen Pleuel trennen | 132 |
| 3.7 | Antriebskettenrad aus- und einbauen | 133 |
| 15 | - Zylinderkopf, Ventiltrieb | 135 |
| 1 | Zylinderkopf aus- und einbauen | 135 |
| 1.1 | Montageübersicht | 135 |
| 1.2 | Zylinderkopfhaube aus- und einbauen (Octavia II, Superb II) | 147 |
| 1.3 | Zylinderkopfhaube aus- und einbauen (Fabia II, Roomster) | 151 |
| 1.4 | Zylinderkopf aus- und einbauen (Superb II) | 155 |
| 1.5 | Zylinderkopf aus- und einbauen (Octavia II) | 166 |
| 1.6 | Zylinderkopf aus- und einbauen (Fabia II, Roomster) | 177 |
| 1.7 | Kompressionsdruck prüfen (Octavia II, Superb II) | 186 |
| 1.8 | Kompressionsdruck prüfen (Fabia II, Roomster) | 187 |
| 2 | Ventiltrieb in Stand setzen | 189 |
| 2.1 | Ventiltrieb - Montageübersicht | 189 |
| 2.2 | Axialspiel der Nockenwelle prüfen | 191 |
| 2.3 | Dichtring für Nockenwelle ersetzen | 192 |
| 2.4 | Nockenwelle aus- und einbauen (Superb II) | 195 |
| 2.5 | Nockenwelle aus- und einbauen (Octavia II) | 199 |
| 2.6 | Nockenwelle aus- und einbauen (Fabia II, Roomster) | 203 |
| 2.7 | Hydraulische Tassenstößel prüfen | 207 |
| 2.8 | Ventilschaftabdichtungen am eingebauten Zylinderkopf ersetzen | 208 |
| 3 | Ein- und Auslassventile | 213 |
| 3.1 | Ventilsitze nacharbeiten | 213 |
| 3.2 | Ventilführungen prüfen | 216 |
| 3.3 | Ventilmaße | 217 |
| 17 | - Schmierung | 218 |
| 1 | Teile des Schmiersystems aus- und einbauen | 218 |
| 1.1 | Schmiersystem - Montageübersicht | 218 |
| 1.2 | Ölfilterhalter - Montageübersicht (Octavia II, Superb II) | 220 |
| 1.3 | Ölfilterhalter - Montageübersicht (Fabia II, Roomster) | 222 |
| 1.4 | Ölwanne aus- und einbauen (Octavia II, Superb II) | 224 |
| 1.5 | Ölwanne aus- und einbauen (Fabia II, Roomster) | 227 |
| 1.6 | Ölpumpe aus- und einbauen | 230 |
| 1.7 | Öldruck und Öldruckschalter prüfen | 231 |
| 19 | - Kühlung | 233 |
| 1 | Kühlsystem | 233 |
| 1.1 | Anschlussplan für Kühlmittelschläuche (Superb II) | 233 |
| 1.2 | Anschlussplan für Kühlmittelschläuche (Octavia II) | 236 |
| 1.3 | Anschlussplan für Kühlmittelschläuche (Fabia II, Roomster) | 243 |
| 1.4 | Teile des Kühlsystems motorseitig (Fabia II, Roomster) | 244 |
| 1.5 | Teile des Kühlsystems motorseitig (Octavia II, Superb II) | 248 |
| 1.6 | Kühlmittel ablassen und auffüllen (Octavia II, Superb II) | 256 |
| 1.7 | Kühlmittel ablassen und auffüllen (Fabia II, Roomster) | 260 |
| 1.8 | Kühlmittelpumpe aus- und einbauen | 262 |
| 1.9 | Kühlmittelregler aus- und einbauen (Octavia II, Superb II) | 263 |
| 1.10 | Kühlmittelregler aus- und einbauen (Fabia II, Roomster) | 266 |
| 1.11 | Kühlsystem auf Dichtigkeit prüfen | 267 |
| 2 | Kühler und Kühlerlüfter | 271 |
| 2.1 | Teile des Kühlsystems aufbauseitig (Octavia II, Superb II) | 271 |
| 2.2 | Teile des Kühlsystems aufbauseitig (Fabia II, Roomster) | 275 |
| 2.3 | Kühler aus- und einbauen (Octavia II, Superb II) | 277 |
| 2.4 | Kühler aus- und einbauen (Fabia II, Roomster) | 279 |



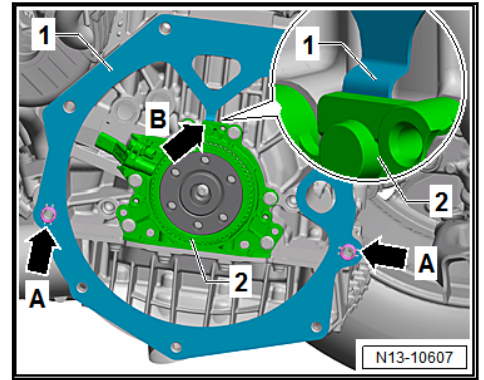
| | | |
|-----------|--|------------|
| 2.5 | Lüfterzarge für Kühlerlüfter V7 und V177 aus- und einbauen (Octavia II, Superb II) | 281 |
| 20 | Kraftstoffversorgung | 283 |
| 1 | Teile der Kraftstoffversorgung aus- und einbauen | 283 |
| 1.1 | Kraftstoffbehälter mit Anbauteilen - Montageübersicht (Superb II) | 283 |
| 1.2 | Kraftstoffbehälter mit Anbauteilen - Montageübersicht (Octavia II, Superb II) | 286 |
| 1.3 | Kraftstoffbehälter mit Anbauteilen für Fahrzeuge mit Allradantrieb - Montageübersicht (Octavia II) | 289 |
| 1.4 | Kraftstoffbehälter mit Anbauteilen - Montageübersicht (Fabia II) | 292 |
| 1.5 | Kraftstoffbehälter mit Anbauteilen - Montageübersicht (Roomster) | 295 |
| 1.6 | Kraftstofffilter - Montageübersicht (Superb II) | 298 |
| 1.7 | Kraftstofffilter - Montageübersicht (Octavia II) | 299 |
| 1.8 | Kraftstofffilter - Montageübersicht (Fabia II, Roomster) | 302 |
| 1.9 | Kraftstoff aus dem Kraftstoffbehälter absaugen | 304 |
| 1.10 | Kraftstoffkühler aus- und einbauen (Superb II) | 306 |
| 1.11 | Kraftstoffkühler aus- und einbauen (Octavia II) | 307 |
| 1.12 | Kraftstoffkühler aus- und einbauen (Fabia II, Roomster) | 308 |
| 1.13 | Kraftstoffbehälter aus- und einbauen (Superb II) | 308 |
| 1.14 | Kraftstoffbehälter aus- und einbauen (Octavia II) | 312 |
| 1.15 | Kraftstoffbehälter für Fahrzeuge mit Allradantrieb aus- und einbauen (Octavia II) | 313 |
| 1.16 | Kraftstoffbehälter aus- und einbauen (Fabia II) | 316 |
| 1.17 | Kraftstoffbehälter aus- und einbauen (Roomster) | 318 |
| 1.18 | Steckkupplungen trennen | 320 |
| 2 | Kraftstofffördereinheit/Kraftstoffvorratsgeber | 326 |
| 2.1 | Kraftstoffpumpe prüfen (Octavia II, Superb II) | 326 |
| 2.2 | Kraftstoffpumpe prüfen (Fabia II, Roomster) | 329 |
| 2.3 | Kraftstofffördereinheit aus- und einbauen (Superb II) | 331 |
| 2.4 | Kraftstofffördereinheit aus- und einbauen (Octavia II) | 335 |
| 2.5 | Kraftstofffördereinheit für Fahrzeuge mit Allradantrieb aus- und einbauen (Octavia II, Superb II) | 337 |
| 2.6 | Kraftstofffördereinheit aus- und einbauen (Fabia II, Roomster) | 344 |
| 2.7 | Geber für Kraftstoffvorratsanzeige G aus- und einbauen (Superb II) | 346 |
| 2.8 | Geber für Kraftstoffvorratsanzeige G aus- und einbauen (Octavia II) | 347 |
| 2.9 | Geber für Kraftstoffvorratsanzeige G aus- und einbauen (Fabia II, Roomster) | 349 |
| 2.10 | Kraftstoffvorratsgeber 2 G169 aus- und einbauen (Octavia II, Superb II) | 349 |
| 2.11 | Saugstrahlpumpe aus- und einbauen (Octavia II, Superb II) | 352 |
| 2.12 | Tandempumpe aus- und einbauen | 352 |
| 2.13 | Tandempumpe prüfen | 355 |
| 3 | Gasbetätigung | 360 |
| 3.1 | Gaspedalmodul - Montageübersicht (Octavia II, Superb II) | 360 |
| 3.2 | Gaspedalmodul - Montageübersicht (Fabia II, Roomster) | 360 |
| 3.3 | Gaspedalmodul aus- und einbauen (Octavia II, Superb II) | 361 |
| 21 | Aufladung | 365 |
| 1 | Ladeluftsystem mit Abgasturbolader - Teil 1 | 365 |
| 1.1 | Anschlussplan für Unterdruckschläuche (Superb II) | 365 |
| 1.2 | Anschlussplan für Unterdruckschläuche (Octavia II) | 368 |
| 1.3 | Anschlussplan für Unterdruckschläuche (Fabia II, Roomster) | 374 |
| 1.4 | Unterdruck-Stellelement und Zugstangen für Ladedruckregelung prüfen (Octavia II, Superb II) | 376 |
| 2 | Ladeluftsystem mit Abgasturbolader - Teil 2 | 379 |
| 2.1 | Abgasturbolader - Montageübersicht (Octavia II, Superb II) | 379 |
| 2.2 | Abgasturbolader - Montageübersicht (Fabia II, Roomster) | 385 |
| 2.3 | Abgasturbolader aus- und einbauen (Octavia II, Superb II) | 389 |
| 2.4 | Abgasturbolader aus- und einbauen (Fabia II, Roomster) | 395 |
| 2.5 | Teile der Ladeluftkühlung aus- und einbauen (Superb II) | 402 |



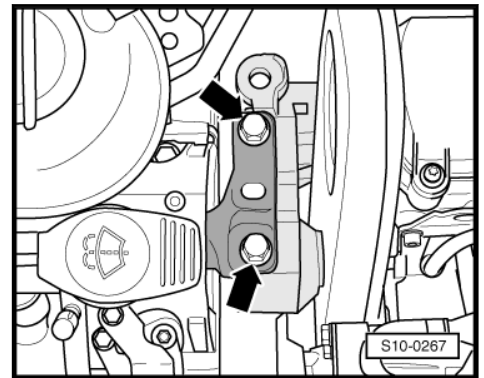
| | | |
|-----------|--|------------|
| 2.6 | Teile der Ladeluftkühlung aus- und einbauen (Octavia II) | 404 |
| 2.7 | Teile der Ladeluftkühlung aus- und einbauen (Fabia II, Roomster) | 406 |
| 2.8 | Ladeluftkühler aus- und einbauen (Superb II) | 408 |
| 2.9 | Ladeluftkühler aus- und einbauen (Octavia II) | 410 |
| 2.10 | Ladeluftkühler aus- und einbauen (Fabia II, Roomster) | 412 |
| 2.11 | Schlauchverbindungen | 413 |
| 2.12 | Ladeluftsystem auf Dichtigkeit prüfen | 415 |
| 2.13 | Unterdruck-Stellelement für Abgasturbolader bei Motoren mit Kennbuchstaben BLS ersetzen und einstellen (Octavia II, Superb II) | 417 |
| 2.14 | Unterdruck-Stellelement für Abgasturbolader bei Motoren mit Kennbuchstaben BJB ersetzen und einstellen (Octavia II) | 424 |
| 23 | - Kraftstoffaufbereitung, Einspritzung | 432 |
| 1 | Diesel-Direkteinspritzanlage in Stand setzen | 432 |
| 1.1 | Übersicht der Einbauorte (Octavia II, Superb II) | 432 |
| 1.2 | Übersicht der Einbauorte (Fabia II, Roomster) | 439 |
| 1.3 | Montageübersicht - Saugrohr | 443 |
| 1.4 | Luftfilter - Montageübersicht (Octavia II, Superb II) | 446 |
| 1.5 | Luftfilter - Montageübersicht (Fabia II, Roomster) | 447 |
| 1.6 | Luftfilter aus- und einbauen (Fabia II, Roomster) | 449 |
| 1.7 | Pumpe-Düse-Einheiten in Stand setzen - Montageübersicht | 450 |
| 1.8 | O-Ringe für Pumpe-Düse-Einheit aus- und einbauen | 452 |
| 1.9 | Pumpe-Düse-Einheit aus- und einbauen | 453 |
| 1.10 | Motordrehzahlgeber G28 aus- und einbauen (Octavia II, Superb II) | 458 |
| 2 | Motorsteuergerät | 460 |
| 2.1 | Motorsteuergerät aus- und einbauen (Superb II) | 460 |
| 2.2 | Motorsteuergerät aus- und einbauen (Octavia II) | 462 |
| 2.3 | Motorsteuergerät J623 aus- und einbauen (Fabia II, Roomster) | 464 |
| 26 | - Abgasanlage | 466 |
| 1 | Teile der Abgasanlage aus- und einbauen | 466 |
| 1.1 | Abgasanlage - Montageübersicht (Superb II) | 466 |
| 1.2 | Abgasanlage - Montageübersicht (Octavia II) | 469 |
| 1.3 | Abgasanlage - Montageübersicht (Fabia II) | 477 |
| 1.4 | Abgasanlage - Montageübersicht (Roomster) | 480 |
| 1.5 | Abgasvorrohr mit Dieselpartikelfilter aus- und einbauen (Superb II) | 484 |
| 1.6 | Abgasvorrohr mit Dieselpartikelfilter aus- und einbauen (Octavia II) | 488 |
| 1.7 | Abgasvorrohr für Fahrzeuge mit Allradantrieb aus- und einbauen (Octavia II) | 493 |
| 1.8 | Abgasvorrohr mit Dieselpartikelfilter aus- und einbauen (Fabia II, Roomster) | 494 |
| 1.9 | Mittel- und Nachschalldämpfer ersetzen (Octavia II) | 497 |
| 1.10 | Mittel- und Nachschalldämpfer ersetzen (Fabia II, Roomster) | 498 |
| 1.11 | Abgasanlage spannungsfrei einrichten (Superb II) | 499 |
| 1.12 | Abgasanlage spannungsfrei einrichten (Octavia II) | 501 |
| 1.13 | Abgasanlage spannungsfrei einrichten (Fabia II, Roomster) | 503 |
| 1.14 | Abgasanlage auf Dichtigkeit prüfen | 504 |
| 2 | Abgasrückführungsanlage | 505 |
| 2.1 | Kühlung für Abgasrückführungsanlage - Montageübersicht (Octavia II, Superb II) | 505 |
| 2.2 | Kühlung für Abgasrückführungsanlage - Montageübersicht (Fabia II, Roomster) | 508 |
| 2.3 | Kühler für Abgasrückführung für Motor mit Kennbuchstaben BKC, BXE aus- und einbauen (Octavia II, Superb II) | 510 |
| 2.4 | Kühler für Abgasrückführung für Motor mit Kennbuchstaben BLS aus- und einbauen (Octavia II, Superb II) | 514 |
| 2.5 | Kühler für Abgasrückführung aus- und einbauen (Fabia II, Roomster) | 516 |
| 2.6 | Mechanisches Abgasrückführungsventil für Motor mit Kennbuchstaben AXR, BSW, BJB, BKC, BXE prüfen | 517 |
| 2.7 | Umschaltklappe des Kühlers für Abgasrückführung für Motor mit Kennbuchstaben BKC, BXE prüfen (Octavia II, Superb II) | 518 |



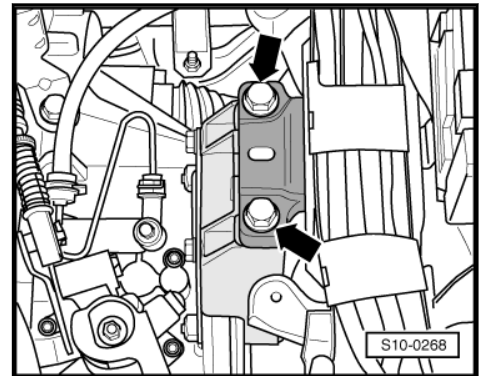
| | | |
|-----------|--|------------|
| 2.8 | Abgasrückführungsventil N18 für Motor mit Kennbuchstaben BLS aus- und einbauen (Fabia II, Roomster) | 519 |
| 28 | - Vorglühanlage | 521 |
| 1 | Vorglühanlage | 521 |
| 1.1 | Metallglühkerzen aus- und einbauen | 521 |
| 1.2 | Keramikglühkerzen aus- und einbauen | 521 |
| 1.3 | Metallglühkerzen prüfen | 523 |
| 1.4 | Keramikglühkerzen prüfen | 523 |



- Getriebe an Motor anschrauben ⇒ [Seite 28](#) .
- Motor/Getriebe-Aggregat in Karosserie einführen.
- Schrauben für Aggregatelagerung am Motor -Pfeile- nacheinander einschrauben.



- Schrauben am Getriebe 0A4 -Pfeile- oder ...



- ... an den Getrieben 02Q oder 02E -Pfeile- nacheinander einschrauben.


1 - Keilrippenriemenscheibe

- mit Schwingungsdämpfer
- OT bei eingebautem Schwingungsdämpfer einstellen ⇒ [Abb. „OT bei eingebautem Schwingungsdämpfer einstellen“](#), Seite 68

2 - Abdeckkappe

- montiert bis 05.05

3 - Schraube

- nach Demontage ersetzen
- 10 Nm + 90°

4 - Spannvorrichtung für Keilrippenriemen

- zum Entspannen des Keilrippenriemens mit Maulschlüssel schwenken
- Spannvorrichtung kann mit Absteckdorn - T10060A- oder Innensechskantschlüssel arretiert werden

5 - Schraube

- 23 Nm

6 - Halter für Nebenaggregate

- Anzugsreihenfolge ⇒ [Abb. „Schrauben am Halter für Nebenaggregate - Anzugsreihenfolge“](#), Seite 43

7 - Buchse
8 - Schraube

- 23 Nm

9 - Generator

- aus- und einbauen ⇒ Elektrische Anlage; Rep.-Gr. 27
- zum leichteren Ansetzen Gewindebuchsen für Befestigungsschrauben am Generator etwas zurücktreiben

10 - Schraube

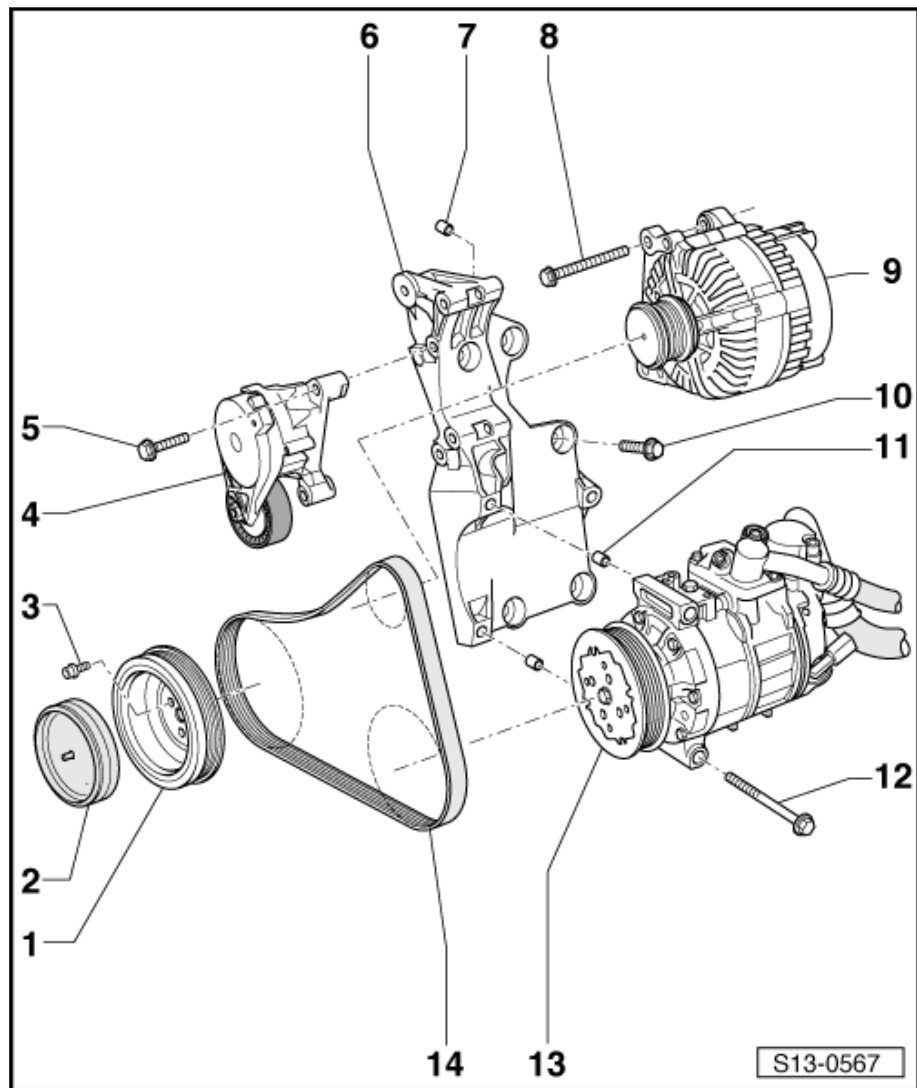
- mit Sicherungsmittel -D 000 600 A2- einsetzen
- Anzugsreihenfolge ⇒ [Abb. „Schrauben am Halter für Nebenaggregate - Anzugsreihenfolge“](#), Seite 43
- 45 Nm

11 - Buchse

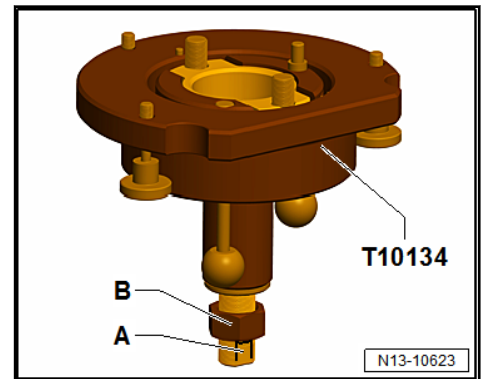
- 2 Stück

12 - Schraube

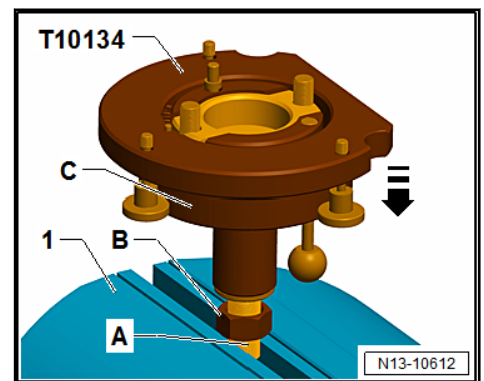
- 25 Nm

13 - Klimakompressor
14 - Keilrippenriemen


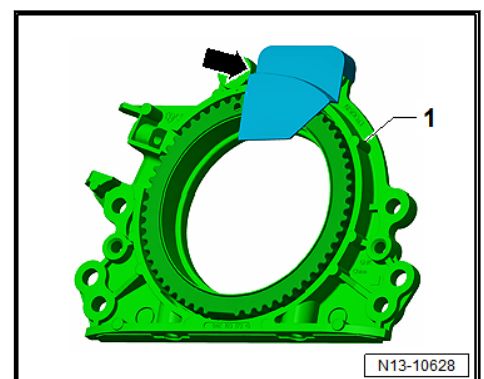
Dichtring mit Geberrad auf Montagewerkzeug -T10134- aufsetzen



- Mutter -B-, bis kurz vor die Spannfläche -A- der Gewindespindel aufdrehen.
- Montagewerkzeug -T10134- an der Spannfläche -A- der Gewindespindel in einen Schraubstock -1- spannen.



- Montageglocke -C- nach unten in -Pfeiltichtung- drücken, sodass diese auf der Mutter -B- aufliegt.
- Mutter so weit auf die Gewindespindel schrauben, bis das Innenteil des Montagewerkzeugs und die Montageglocke auf gleicher Ebene sind.
- Falls vorhanden, Sicherungsclip -Pfeil- vom neuen Dichtflansch entfernen.



Hinweis

Das Geberrad darf nicht aus dem Dichtflansch herausgenommen oder verdreht werden.