



Skoda Scala
(2019 ➤)



6-Gang-Schaltgetriebe 0AJ



Inhaltsverzeichnis

| | |
|--|-----------|
| 00 - Technische Daten | 1 |
| 1 Sicherheitshinweise | 1 |
| 1.1 Sicherheitsmaßnahmen bei Arbeiten an Fahrzeugen mit Start-Stopp-System | 1 |
| 1.2 Sicherheitsmaßnahmen bei Probefahrt mit Prüf- und Messgeräten | 1 |
| 1.3 Allgemeine Sicherheitsvorschriften | 1 |
| 2 Kennzeichnung | 3 |
| 2.1 Kennzeichnung Getriebe | 3 |
| 3 Reparaturhinweise | 4 |
| 3.1 Sauberkeitsregeln | 4 |
| 3.2 Allgemeine Reparaturhinweise | 4 |
| 3.3 Kontaktkorrosion | 9 |
| 3.4 Dichtungen, Dichtringe | 9 |
| 3.5 Schrauben, Muttern | 10 |
| 4 Technische Daten | 11 |
| 4.1 Füllmenge | 11 |
| 4.2 Zuordnung Getriebe - Motor | 11 |
| 4.3 Berechnung des Übersetzungsverhältnisses | 13 |
| 5 Übersicht der Kraftübertragung | 14 |
| 5.1 Übersicht der Kraftübertragung - Frontantrieb | 14 |
| 6 Elektrische Bauteile | 15 |
| 6.1 Einbauorteübersicht - elektrische Bauteile | 15 |
| 30 - Kupplung | 17 |
| 1 Kupplungsbetätigung | 17 |
| 1.1 Einbauorteübersicht - Kupplungsbetätigung | 17 |
| 1.2 Montageübersicht - Fußhebelwerk | 18 |
| 1.3 Montageübersicht - Kupplungshydraulik | 24 |
| 1.4 Montageübersicht - Kupplungsausrückung | 28 |
| 1.5 Kupplungspedal aus- und einbauen | 30 |
| 1.6 Übertotpunktfeder aus- und einbauen | 35 |
| 1.7 Lagerbuchse aus- und einbauen | 37 |
| 1.8 Rückzugfeder aus- und einbauen | 39 |
| 1.9 Lagerbock aus und einbauen | 46 |
| 1.10 Geberzylinder aus- und einbauen | 59 |
| 1.11 Nehmerzylinder aus- und einbauen | 62 |
| 1.12 Leitungen für Kupplungsbetätigung aus- und einbauen | 64 |
| 1.13 Kupplungsbetätigung entlüften | 69 |
| 1.14 Kupplungspositionsgeber G476 aus- und einbauen | 72 |
| 1.15 Geber- und Nehmerzylinder prüfen | 75 |
| 1.16 Kupplungsausrückung in Stand setzen | 76 |
| 2 Kupplung | 79 |
| 2.1 Montageübersicht - Kupplung | 79 |
| 2.2 Kupplung aus- und einbauen | 83 |
| 34 - Betätigung, Gehäuse | 98 |
| 1 Schaltbetätigung | 98 |
| 1.1 Einbaulage - Schaltbetätigung | 98 |
| 1.2 Übersicht - Schaltbetätigung | 99 |
| 1.3 Montageübersicht - Schaltknopf und Abdeckung | 101 |
| 1.4 Montageübersicht - Schaltbetätigung | 104 |
| 1.5 Schaltknopf aus- und einbauen | 109 |
| 1.6 Schaltbetätigung aus- und einbauen | 118 |



| | | |
|--|---|------------|
| 1.7 | Schaltbetätigung in Stand setzen | 132 |
| 1.8 | Schaltbetätigung einstellen | 144 |
| 1.9 | Schaltbetätigung prüfen | 151 |
| 1.10 | Dichtring für Schaltwelle ersetzen | 152 |
| 2 | Getriebe aus- und einbauen | 154 |
| 2.1 | Anzugsdrehmomente für Getriebe | 154 |
| 2.2 | Getriebe ausbauen | 154 |
| 2.3 | Getriebe einbauen | 247 |
| 3 | Aggregatelagerung | 258 |
| 3.1 | Montageübersicht - Aggregatelagerung | 258 |
| 4 | Getriebe transportieren | 259 |
| 5 | Getriebe zerlegen und zusammenbauen | 261 |
| 5.1 | Schematische Übersicht - Getriebe | 261 |
| 5.2 | Montageübersicht - Getriebe | 262 |
| 5.3 | Montageübersicht - Deckel für Getriebegehäuse und 5./6. Gang | 262 |
| 5.4 | Montageübersicht - Antriebswelle, Abtriebswellen, Ausgleichsgetriebe, Schaltstangen | 264 |
| 5.5 | Montageübersicht - Schalteinheit | 266 |
| 5.6 | Montageübersicht - Schaltgabeln | 267 |
| 5.7 | Schalteinheit aus- und einbauen | 268 |
| 5.8 | Schaltgabeln in Stand setzen | 280 |
| 5.9 | Getriebe zerlegen und zusammenbauen | 284 |
| 6 | Getriebegehäuse, Kupplungsgehäuse | 308 |
| 6.1 | Montageübersicht - Kupplungsgehäuse | 308 |
| 6.2 | Montageübersicht - Getriebegehäuse und Kupplungsgehäuse | 308 |
| 6.3 | Getriebegehäuse in Stand setzen | 310 |
| 6.4 | Deckel für Getriebegehäuse in Stand setzen | 311 |
| 7 | Befestigung am Motor- und Getriebehalter | 313 |
| 8 | Getriebeöl | 315 |
| 8.1 | Getriebeölstand prüfen | 315 |
| 35 - Räder, Wellen | | 317 |
| 1 | Antriebswelle | 317 |
| 1.1 | Montageübersicht - Antriebswelle | 317 |
| 1.2 | Antriebswelle zerlegen und zusammenbauen | 320 |
| 1.3 | Dichtring für Antriebswelle ersetzen | 334 |
| 2 | Abtriebswelle | 337 |
| 2.1 | Montageübersicht - Abtriebswelle | 337 |
| 2.2 | Abtriebswelle zerlegen und zusammenbauen | 340 |
| 39 - Achsantrieb, Ausgleichgetriebe | | 349 |
| 1 | Dichtringe | 349 |
| 1.1 | Einbauorteübersicht - Dichtringe | 349 |
| 1.2 | Dichtring links ersetzen | 349 |
| 1.3 | Dichtring rechts ersetzen | 354 |
| 2 | Ausgleichsgetriebe | 358 |
| 2.1 | Montageübersicht - Ausgleichsgetriebe | 358 |
| 2.2 | Ausgleichsgetriebe zerlegen und zusammenbauen | 360 |
| 2.3 | Ausgleichsgetriebe einstellen | 369 |

1 - Buchse

- für die Schaltwelle
- aus- und bündig eintreiben ⇒ [i5.7.3 n Stand setzen](#), Seite 278

2 - Schaltwelle mit Schaltdckel

- gemeinsam ersetzen

3 - Arretierbolzen

- zum Einstellen der Schaltbetätigung
- ausbauen ⇒ [Seite 279](#)
- eintreiben ⇒ [Seite 279](#)

4 - Umlenkhebel

- aus- und einbauen ⇒ [Seite 133](#)
- Einbaulage ⇒ [Seite 135](#)
- nach Einbau Schaltbetätigung einstellen ⇒ [e1.8 einstellen](#), Seite 144

5 - Sicherungsklammer

- für Umlenkhebel

6 - Dichtring

- für die Schaltwelle
- ersetzen ⇒ [f1.10 ür Schaltwelle ersetzen](#), Seite 152

7 - Abdeckkappe

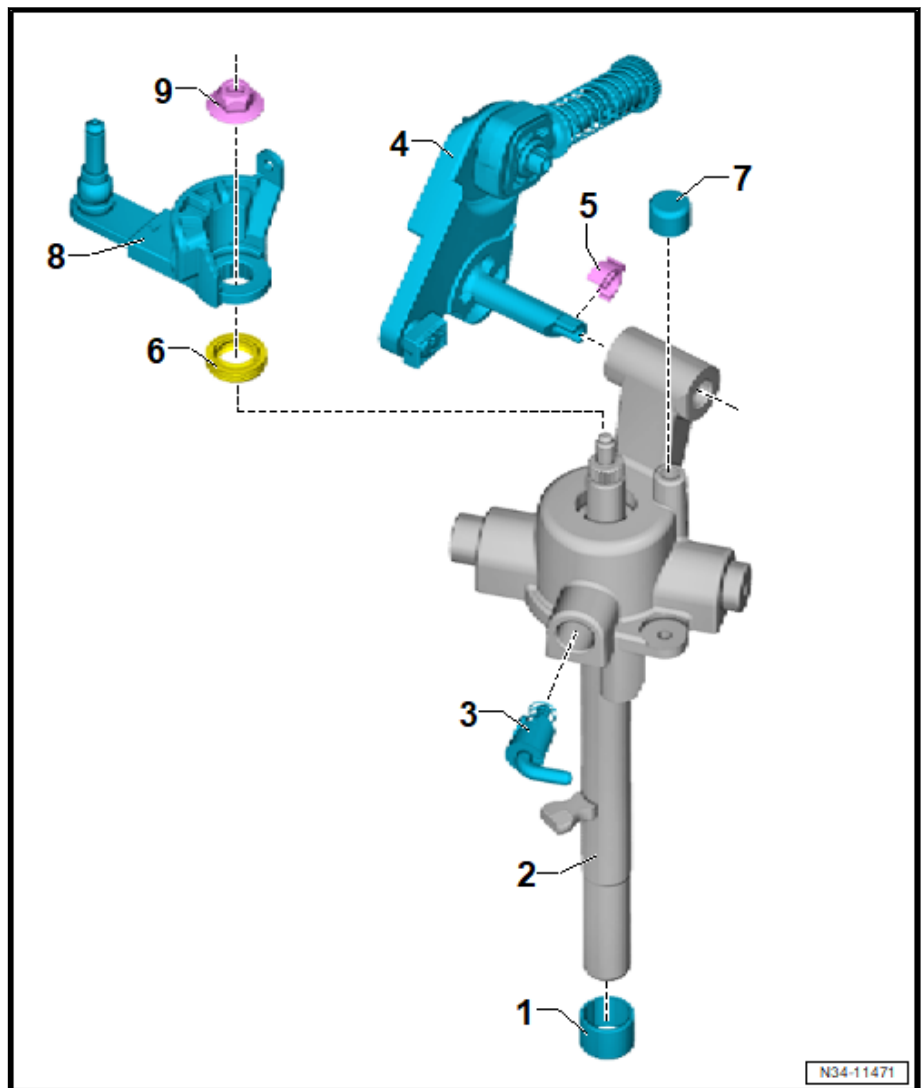
- für Getriebeentlüftung

8 - Getriebebeschalthebel

- einbauen ⇒ [Seite 136](#)
- Einbaulage mit Umlenkhebel ⇒ [Seite 135](#)
- Mit Fett fetten ⇒ [Seite 135](#)

9 - Mutter

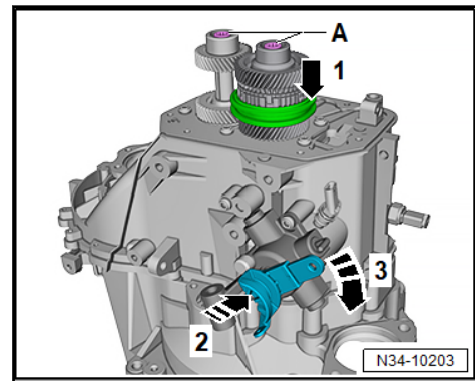
- selbstsichernd
- nach dem Ausbau ersetzen
- 23 Nm



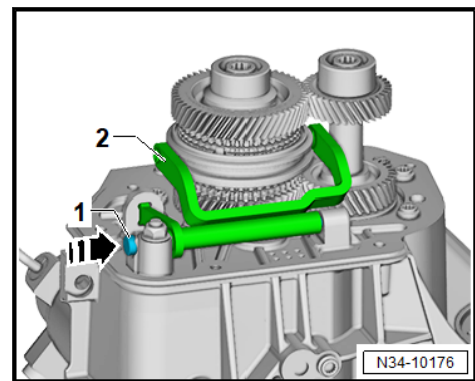
5.6 Montageübersicht - Schaltgabeln



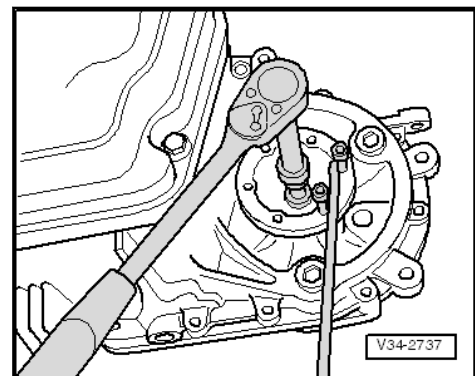
- Durch Abziehen der Schieberruffe in -Pfeilrichtung 1- den 5. Gang einlegen.



- Anschließend 1. Gang einlegen -Pfeil 2- und -Pfeil 3-.
- Befestigungsschrauben -A- festziehen.
- Schaltgabel 5./6. Gang -2- einsetzen und Lagerbolzen -1- in -Pfeilrichtung- bis Anschlag einschieben.



- Dichtmittel -AMV 188 200 03- gleichmäßig auf die Dichtfläche auftragen.
- Deckel für Getriebegehäuse festschrauben.
- Beide Flanschwellen mit Druckfedern, Anlaufscheiben und Kegelringen einbauen.



- Zum Festziehen der Befestigungsschraube zwei Schrauben in die Flanschswelle eindrehen und mit einem Montagehebel diese festhalten.
- Kupplungsausrückhebel gemeinsam mit Ausrücklager und Führungshülse einbauen ➔ [i1.16 n Stand setzen](#), [Seite 76](#) .
- Getriebeöl auffüllen ➔ [p8.1 rüfen](#), [Seite 315](#) .



6 Getriebegehäuse, Kupplungsgehäuse

⇒ -6.1 Kupplungsgehäuse“, Seite 308

⇒ -6.2 Getriebegehäuse und Kupplungsgehäuse“, Seite 308

⇒ i6.3 n Stand setzen“, Seite 310

⇒ f6.4 ür Getriebegehäuse in Stand setzen“, Seite 311

6.1 Montageübersicht - Kupplungsgehäuse

1 - Kegelschraube

- 25 Nm

2 - Flanschelle mit Druckfeder

- aus- und einbauen ⇒ [z5.9 erlegen und zusammensetzen](#)“, Seite 284
- Übersicht ⇒ -2.1 [Ausgleichsgetriebe](#)“, Seite 358

3 - Schraube

- nach dem Ausbau ersetzen
- 5 Nm + 90°

4 - Kupplungsgehäuse

5 - Getriebegehäuse

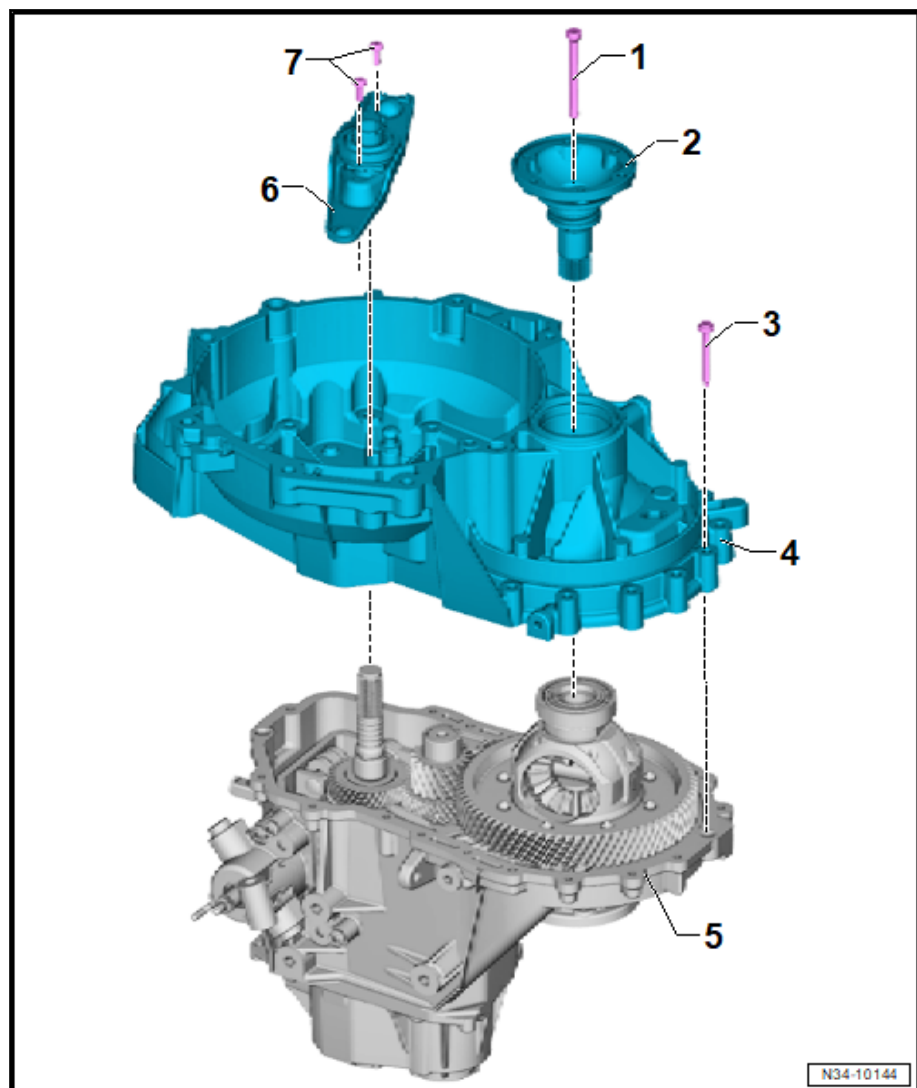
- in Stand setzen ⇒ [i6.3 n Stand setzen](#)“, Seite 310

6 - Kupplungsaustrückhebel

- mit Führungshülse und Ausrücklager
- aus- und einbauen ⇒ [-1.4 Kupplungsaustrückung](#)“, Seite 28
- in Stand setzen ⇒ [i1.16 n Stand setzen](#)“, Seite 76

7 - Schraube

- nach dem Ausbau ersetzen
- 5 Nm + 90°



6.2 Montageübersicht - Getriebegehäuse und Kupplungsgehäuse